

Randonnée du 2 novembre 2025
Ozoir-la-Ferrière-forêt d'Armainvilliers

Nous étions cinq (Jocelyne, Jean-Louis, Christophe, Paul et Thierry) guidés par Jocelyne.





Située à 30 km au sud-est de Paris, sur le plateau de la Brie, la forêt d'Armainvilliers fait partie de la ceinture verte d'Ile-de-France, au cœur d'un territoire en pleine expansion urbaine. Cette vaste forêt est composée de quatre parties bien distinctes car séparées par de grandes routes et une ligne de RER : le massif d'Armainvilliers, le Parc Pereire, le Bois Prieur et le Bois de Beaubourg. C'est un lieu de promenade et de détente apprécié des riverains qui sont nombreux

à la fréquenter. Riche en milieux humides, elle abrite plusieurs étangs et des espèces remarquables comme le Grand sylvain (papillon), la Bondrée apivore (rapace), le Pic noir ou la Grande utriculaire, une plante carnivore liée aux mares permanentes.

A l'origine, la forêt faisait partie de l'immense forêt briarde. Au XI^e siècle existait encore un massif d'un seul tenant, appelé "forêt de Ferrières" en référence au fer travaillé localement dans les forges. Territoire de chasse des rois de France, puis de propriétaires privés après la Révolution, la forêt d'Armainvilliers fut rachetée par l'Etat en plusieurs étapes à partir de 1936.

Le Chêne sessile est l'essence privilégiée par les forestiers. L'aménagement prévoit le renouvellement à partir des graines issues des grands arbres (régénération naturelle) et le maintien d'essences diversifiées favorables à la biodiversité.



C'est un peu gonflé de laisser des pneus !



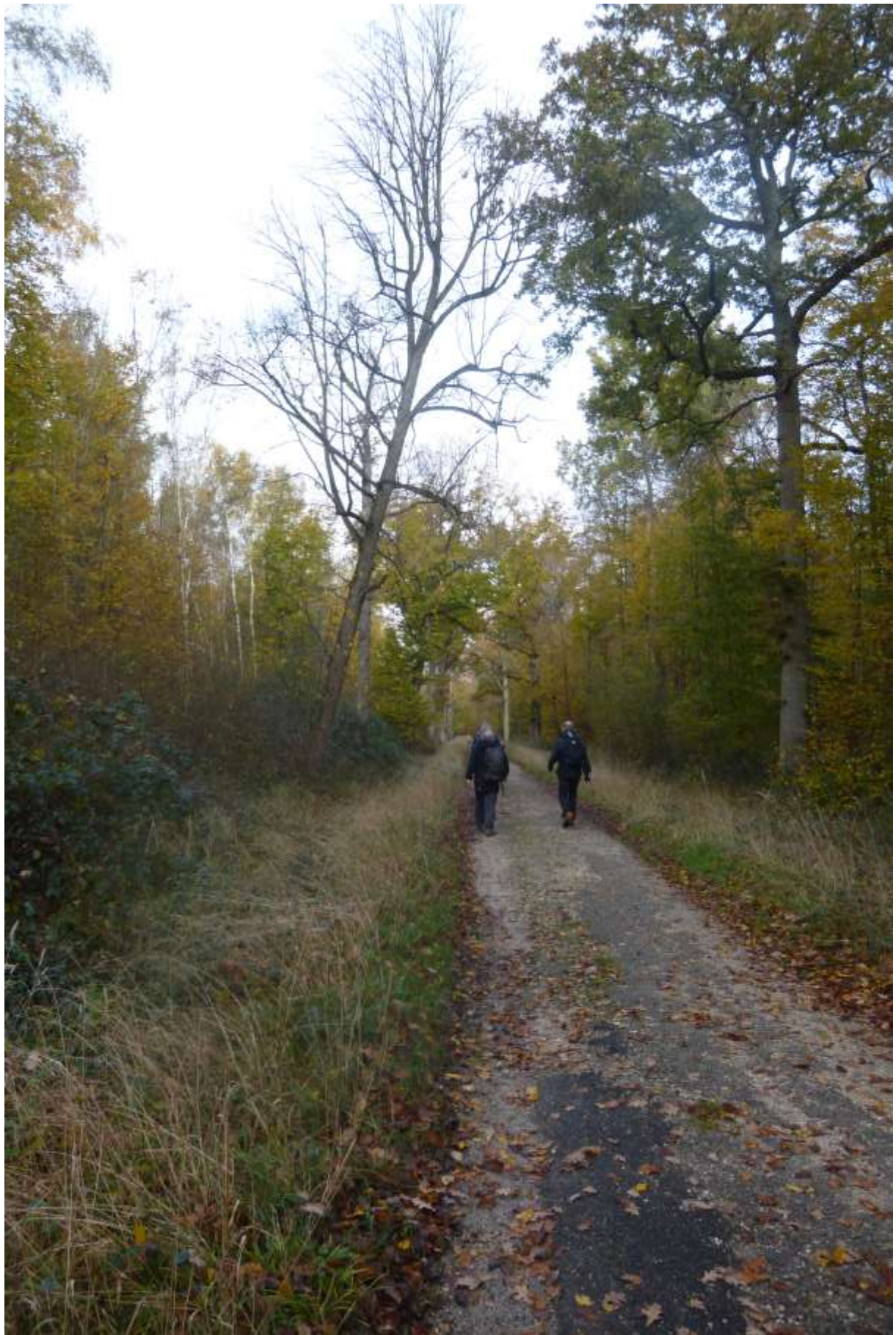












FORÊT RÉGIONALE DE FERRIÈRES

Map of the Forêt Régionale de Ferrières, showing various forest areas, towns, and roads. The map includes labels for towns like Collégien, Ferrières-en-Brie, and Villeneuve-St-Denis. It also shows the location of the Château de Perceval and the Maison de la Nature. A scale bar indicates 0 to 10 km. The map is part of a brochure for the Region Ile de France.

























Il y avait une ferme pédagogique avec des tables pour manger mais on n'a pas eu l'autorisation d'y entrer



Situé sur le plateau de la Brie, le bois de Célie est relativement plat.

Il borde un étang dont le ru du Merdereau, passant dans la forêt, sert de trop plein. Il couvre environs 117 hectares.

Le bois de Célie appartient au grand massif de la forêt du Maubué. Il recèle quelques espèces et milieux écologiques remarquables. La variété des habitats la caractérise, de même que

l’empreinte de l’homme : en périphérie urbaine, deux buttes ont été érigées et rendues accessibles pour constituer un promontoire à la hauteur de la cime des arbres, offrant une vue dominante sur la forêt et les étangs proches.

Les peuplements sont constitués majoritairement de chêne mais on note la présence forte du bouleau ; le bois de Célie a un enjeu écologique élevé en particulier pour le maintien des zones humides.



