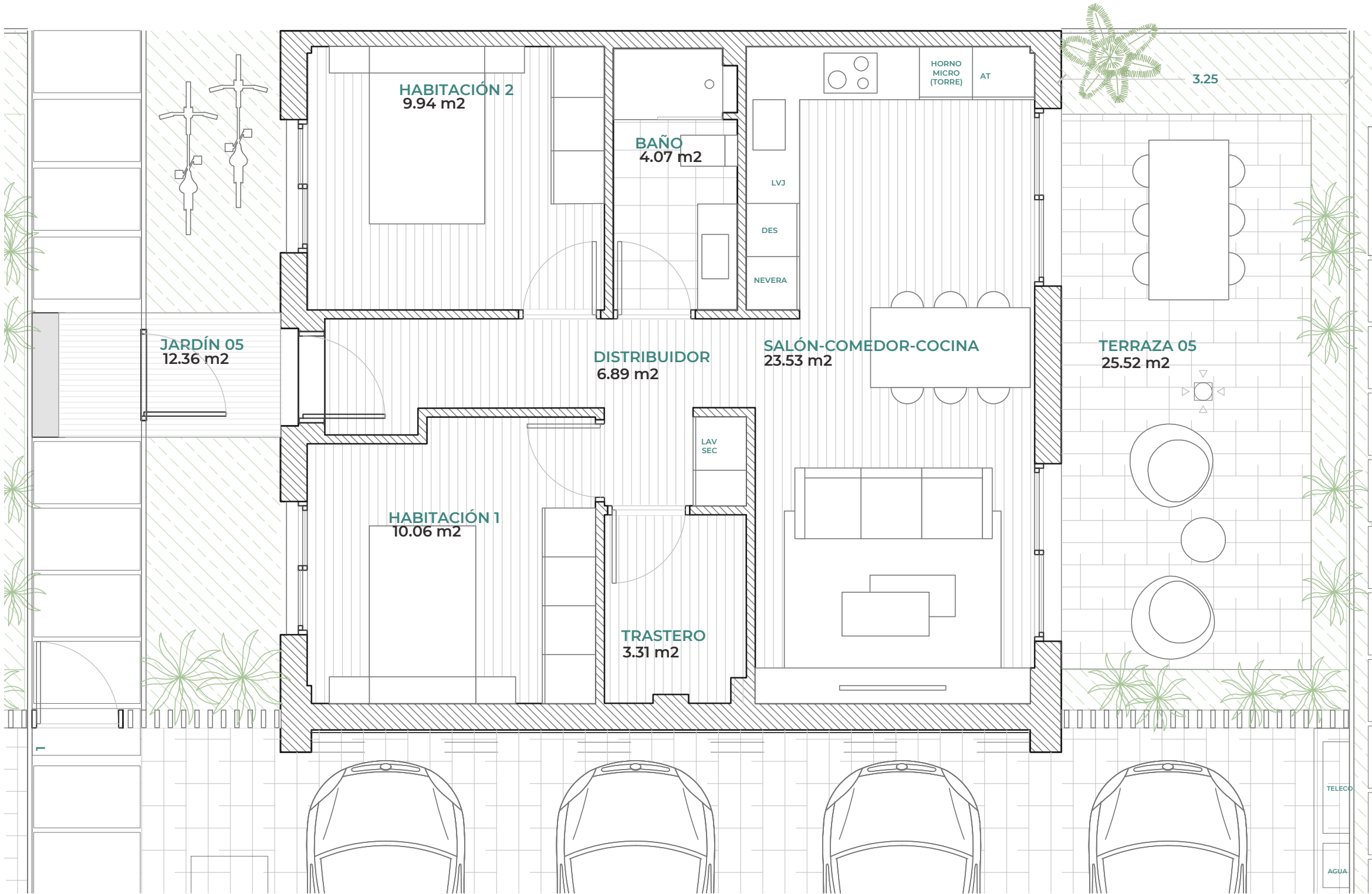


BLOQUE 2 VIVIENDA A



GESTION ACTIVOS RAMOS Y GIMENEZ SL

11 VIVIENDAS UNIFAMILIARES ADOSADAS

C/ GRANADA, Nº53
46118 SERRA (VALENCIA)
REFERENCIA CATASTRAL: 4116310YJ1941N0001QS

SUPERFICIE CONSTRUIDA	
VIVIENDA A	71.50 m²
TOTAL CONSTRUIDA	
71.50 m²	
JARDÍN 05	12.36 m²
TERRAZA 05	25.52 m²

SUPERFICIE ÚTIL	
DISTRIBUIDOR	6.89 m²
HABITACIÓN 01	10.06 m²
HABITACIÓN 02	9.94 m²
TRASTERO	3.31 m²
BAÑO	4.07 m²
SALÓN-COMEDOR-COCINA	23.53 m²
TOTAL ÚTIL PLANTA	
95.68 m²	

INCLUYE 1 PLAZA DE APARCAMIENTO



NOTA: El presente documento es de carácter informativo. Los planos y las superficies expresadas podrán experimentar variaciones por exigencias técnicas del proyecto. Todo el mobiliario, armarios y electrodomésticos, son meramente decorativos