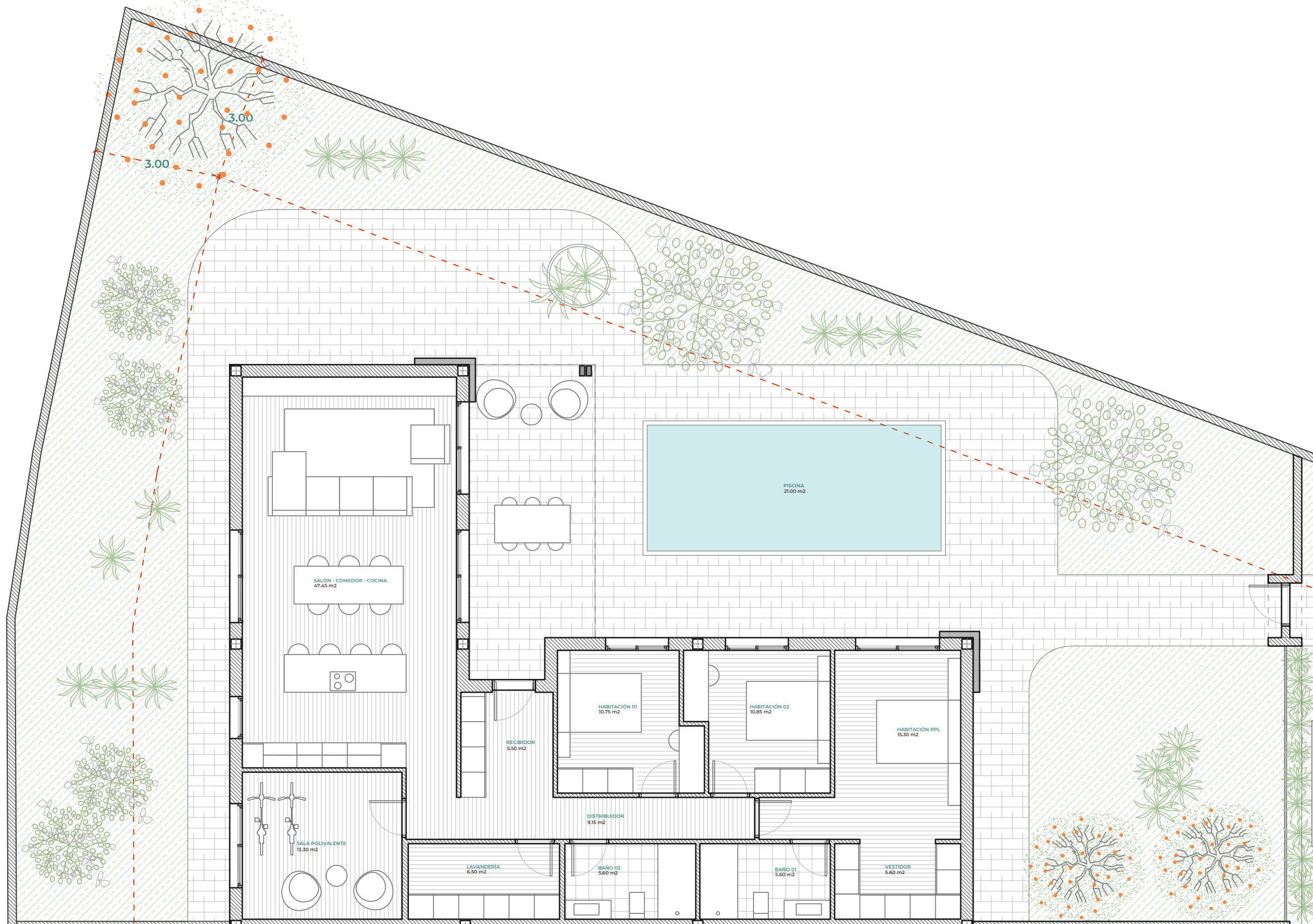


VIVIENDA B



VIVIENDAS ADOSADAS EN SERRA

C/ GRANADA 122, 46188, SERRA (VALENCIA)
 REFERENCIA CATASTRAL: 3718408YJ1931N0000IP

SUPERFICIE CONSTRUIDA

VIVIENDA B	156,50 m ²
TOTAL CONSTRUIDA	156,50 m²
PORCHE	21,30 m ²
ZONA EXTERIOR	141,15 m ²
PISCINA	21,00 m ²

SUPERFICIE ÚTIL

SALÓN-COMEDOR-COCINA	47,45 m ²
SALA POLIVALENTE	13,30 m ²
LAVANDERÍA	6,50 m ²
DISTRIBUIDOR	9,15 m ²
RECIBIDOR	5,50 m ²
HABITACIÓN 01	10,75 m ²
HABITACIÓN 02	10,85 m ²
HABITACIÓN PPL	15,30 m ²
VESTIDOR	5,60 m ²
BAÑO 01	5,60 m ²
BAÑO 02	5,60 m ²

TOTAL ÚTIL PLANTA VIVIENDA 135,60 m²

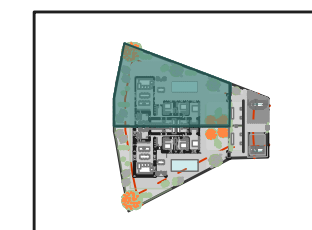
INCLUYE 1 PLAZA DE APARCAMIENTO



ESCALA GRÁFICA
 E 1/100



GESTION ACTIVOS RAMOS Y GIMENEZ SL



NOTA: El presente documento es de carácter informativo. Los planos y las superficies expresadas podrán experimentar variaciones por exigencias técnicas del proyecto. Todo el mobiliario, armarios y electrodomésticos, son meramente decorativos