



ALEVINOS
del Valle

FICHA TECNICA

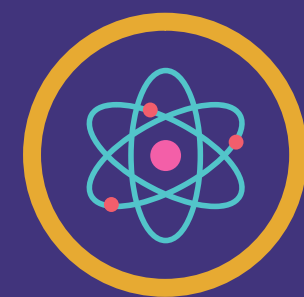
ESPECIE TILAPIA ROJA OREOCHROMIS SP. JUMBO II

MORFOLOGIA

Es una línea de cola pequeña, cabeza pequeña y cuerpo redondeado lo que nos permite tener un mayor beneficio en la producción de musculo aprovechable.



CONTÁCTANOS
+57 3165358580



CRECIMIENTO

es un pez que se caracteriza por su rápido crecimiento en condiciones óptimas de temperatura Entre 24 a 32 grados, y con un manejo correcto de las tablas alimenticias y los valores proteínicos requeridos en cada estadio de la tilapia



COLORACION



EXCELENTE CONVERSION

MÁS INFORMACIÓN EN:

alevinosdelvalle.es.tl