



BIEN VOIR
OPTICIENS

“L'Expert Accessible”

BOOK AGENCEMENT & SIGNATURE MAGASIN



 BIEN VOIR

BOOK AGENCEMENT

Guide des éléments de signature, matériaux et zones fonctionnelles pour garantir une expérience magasin cohérente et premium.

Éléments Identitaires

Le Mur Végétal

La borne d'accueil

Musique Ambiance

Signature Olfactive

Façades

Mobilier & Agencement

Mobilier Signature

Agencement

Palette & Finitions

Matériaux Principaux

Palette Couleurs

Finitions & Textures

Éclairage Général

LE MUR VÉGÉTAL

Manifeste vivant RSE, apaisement & différenciation

Dans chaque magasin Bien Voir, un mur végétal véritable accueille le visiteur. Plus qu'un élément de décoration, c'est un manifeste de nos valeurs.

📍 Implantation

Entrée ou mur fond de salle. Visibilité directe > depuis la vitrine.

📏 Dimensions

Min: 2 m (H) x 2m (L). Module extensible selon surface.

🧩 Intégration

Logo néon blanc chaud centré.

💡 Éclairage

300-500 lux sur le feuillage. 3500-4000K, CRI ≥ 90.



LA BORNE D'ACCUEIL

Point de convergence & Premier sourire expert

Loin des comptoirs massifs qui séparent le client de l'expert, notre borne d'accueil est conçue comme un trait d'union. C'est un point de rencontre ouvert et chaleureux qui brise la glace instantanément pour privilégier l'humain avant la transaction.

📍 Implantation

Zone d'entrée dégagée. Visibilité immédiate dès le seuil sans créer de barrière physique. Position latérale droite ou gauche pour fluidifier le sens de circulation naturel.

🧩 Intégration

Façade : Mosaïque vertes dégradé. Top : Chêne clair huilé (résistance usage intensif)

📏 Dimensions

L: 160cm - 200cm (selon surface), Partie haute (110cm)

💡 Éclairage

Ruban LED sous le plan de travail (éclairage indirect sol) pour alléger la structure.



MUSIQUE D'AMBIANCE

L'identité sonore Bien Voir est une invitation à ralentir. Loin du bruit commercial agressif, notre sélection Chill & Acoustic enveloppe le visiteur dans une bulle de confort, favorisant la détente nécessaire à un choix de santé important.

Volume Maîtrisé : 65-70 dB (Salle de vente) / <60 dB (Cabines).

Matériel & Zonage : Enceintes Marshall DSP léger. Priorité à la salle de vente et à l'accueil.

Droits : SACEM / SPRE régularisés au nom du point de vente.

🕒 Programmation Dynamique

Matin	40-50 BPM	<i>Mise en condition</i>
Pic Activité	60-70 BPM	<i>Dynamique douce</i>
Soir	40-50 BPM	<i>Apaisement</i>



SIGNATURE OLFACTIVE

L'identité sensorielle Bien Voir

Invisible mais essentielle, notre signature olfactive crée une empreinte mémorielle immédiate. Subtile et rassurante, elle incarne la propreté et la naturalité dès le seuil franchi, renforçant inconsciemment le sentiment de confiance et d'hygiène.

⇒ Profil Olfactif

Notes Fraîches & Propres :

- Thé Vert
- Feuille de Figuier
- Musc Blanc

Évoque la clarté, la santé et la nature.

📍 Diffusion & Zones

Zones Cibles :

- Entrée/Accueil
- Espace d'attente
- Circulation

⊘ Éviter cabines examen

Technique

- Marque : Esteban Paris Parfums
- Diffuseur brume de parfum électrique
- Fonctionnement par un système d'ultrasons pour une brumisation à froid.
- Couverture : ~30m² / diffuseur

🎯 Objectifs & Entretien

But : Cohérence sensorielle & ancrage mémoriel positif

🔄 Recharge mensuelle



DIFFUSEUR PROFESSIONNEL

FAÇADE & SIGNALÉTIQUE

L'œil vert emblématique de Bien Voir est traité en Caisson Lumineux autonome. Il agit comme un repère visuel immédiat dans la zone commerciale, symbolisant la santé visuelle et la nature, de jour comme de nuit.



Vitrines toute hauteur (Full Glass) pour laisser le concept intérieur (Mur Végétal & Salon) devenir l'appel principal depuis la rue.



Visibilité : Enseigne LED Blanc Chaud rétro-éclairée pour une lisibilité douce & impactante.



Le traitement de l'éclairage intérieur (3000K chaleureux) contraste volontairement avec la lumière froide des galeries marchandes. Le magasin devient un refuge visuel confortable et apaisant au milieu du flux commercial.

LE MOBILIER "CÔTÉ MAISON"

on est pro, mais on vous reçoit comme à la **maison** !

LE MOBILIER "CÔTÉ MAISON"

"L'expertise médicale, le confort d'un salon"

Pour rompre avec la froideur d'un magasin d'optique, nous avons imaginé le magasin Bien Voir comme un lieu de vie. Le mobilier emprunte aux codes de l'habitat pour désacraliser l'acte médical et placer le client dans une posture de détente absolue.



Matières Chaudes & Tactiles Le velours côtelé (Ocre & Beige) des assises et les tapis en jute apportent une douceur immédiate. Ce mix de textures réchauffe l'atmosphère et améliore l'acoustique pour des échanges feutrés.



Chic Vintage & Moderne L'association du bois sombre, des lignes rétro (Meubles Portobello) et des touches de laiton doré (Miroirs arches & Luminaires) crée un univers "Boutique Appartement" valorisant et élégant.



La Vente "Détendue" Fini le face-à-face rigide derrière un bureau. L'agencement privilégie les tables rondes et les espaces "salon" (Canapé Brooke & tables basses) pour une relation opticien-client basée sur la convivialité et l'échange.

MOBILIER SIGNATURE

Confort & Technique



Fauteuils Velours

Finitions

Jaune Moutarde / Terracotta

Dimensions

L70 × P75 × H80 cm (Assise 45cm)



Tables ventes

Matériaux

Bois : chêne massif + panneaux de fibres de moyenne densité placage chêne
Finition : vernis mat

Dimensions

L180 × P120 × H78 cm



Présentoirs Muraux

Design

Linéaires Couleur Chêne mats + support en métal noir

Dimensions

L76 × P42 × H182 cm

PLAN DE ZONAGE

Surface Type Recommandée

80 - 120 m²

Configuration optimale

Zones Clés

Accueil & Attente : ~12 m² (Hospitalité)

Showroom Lunettes : 40-60 m² (Cœur de vente)

Cabine Réfraction : 9-12 m² (Expertise)

Atelier : 6-10 m² (Technique visible)

Espace SONORA : 10-15 m² (Audio dédié)

Réserve/Stock : 6-10 m² (Logistique)

Circulations & Sécurité

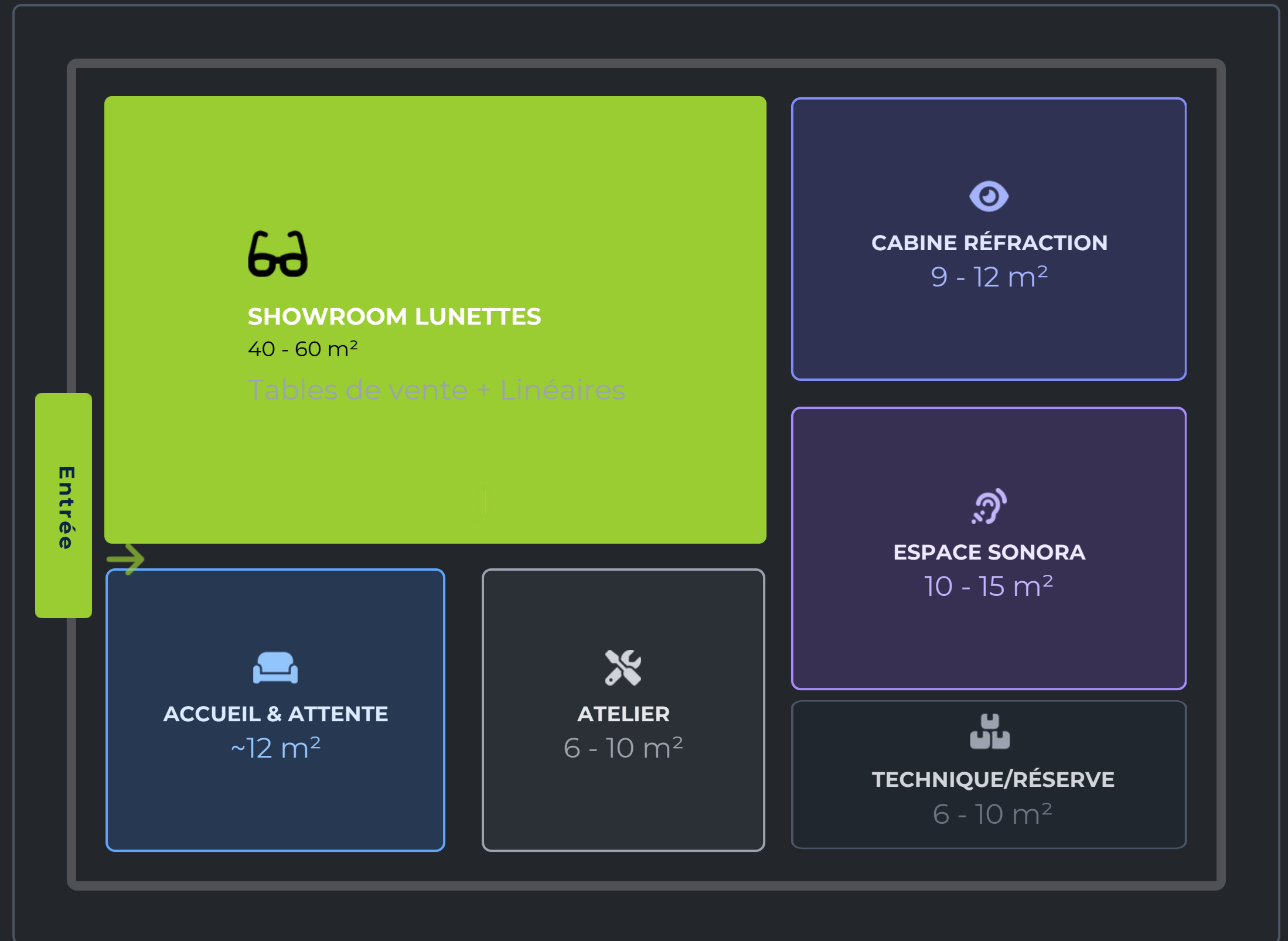
Passages PMR ≥ 1.50 m obligatoires

Flux client fluide et intuitif vers les cabines

Issues de secours dégagées et signalées

Conformité ERP

EX Schéma d'Implantation Type



● Vente ● Expertise Vue ● Audition ● Technique

♿ Accessibilité PMR 100%

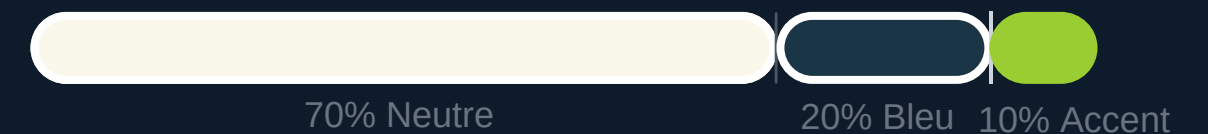
PLAN AGENCEMENT TYPE



PALETTE COULEURS

L'identité chromatique de Bien Voir : un équilibre précis entre professionnalisme, nature et clarté.

Proportions d'Usage



Couleurs Enseigne

Bleu nuit / bleu navy très sombre

Fondation, expertise, confiance

HEX: #0d1b2b

RGB: 13, 27, 43

CMYK: 70, 37, 0, 83

RAL: 5011 approximation

Vert Pomme Vif

Vie, nature, accessibilité

HEX: #9acd32

RGB: 154, 205, 50

CMYK: 40, 0, 100, 0

PANTONE: 376 C

Murs

beige très clair

#faf8ea

Zones Primaires.

bleu pétrole foncé

#1a3546

Zones secondaires, fonds

Matériaux

Noir Mat

#111111

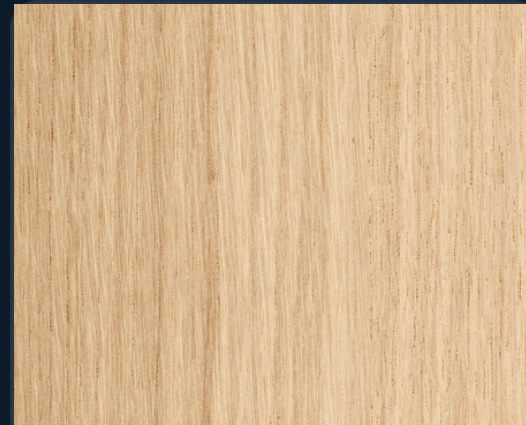
Métal, contraste fort

Chêne Naturel

NCS S 2020-Y20R

Mobilier, chaleur

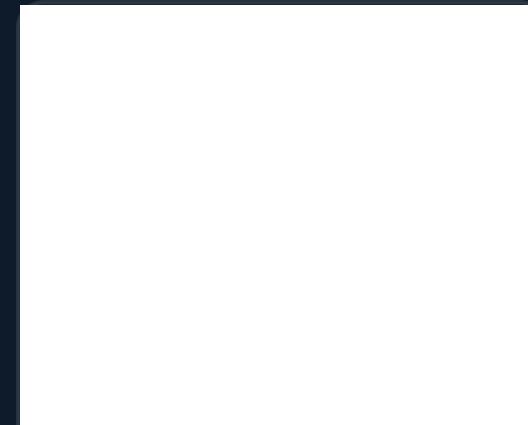
MATÉRIAUX PRINCIPAUX



BOIS NATUREL

Chêne clair huilé

Utilisé pour le mobilier signature, les tables de consultation et les étagères. Apporte chaleur et authenticité. Finition mate.



BLANC MAT

Laque RAL 9003 / MDF

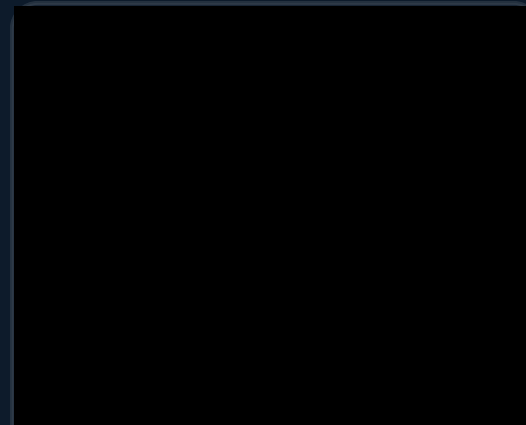
Finition soft-touch anti-traces pour les finitions et encadrements.



VÉGÉTAL

Mur végétal + Plantes

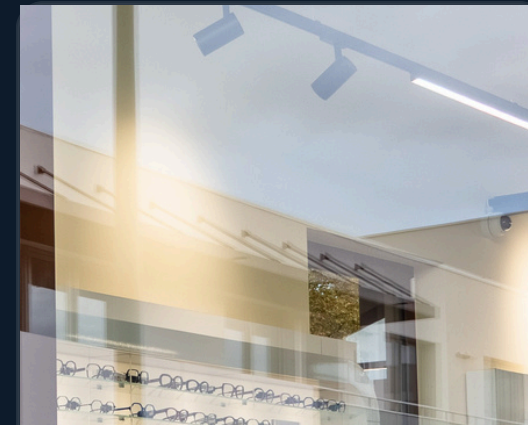
Signature forte de l'enseigne. Apporte oxygène, acoustique et bien-être.



MÉTAL NOIR

Noir Mat RAL 9005

Finition texturée fine (fine texture). Utilisé pour les piétements de tables, supports signalétiques. Touche graphique.



VERRE TECHNIQUE

Clair Anti-reflet

Verre extra-clair sécurit avec traitement anti-reflet pour vitrines et niches produits précieuses. Bords polis rodés (JPP).



SOL CHALEUREUX

Parquet ou Carrelage

Classe 33 (grand passage). Teinte chêne foncé.

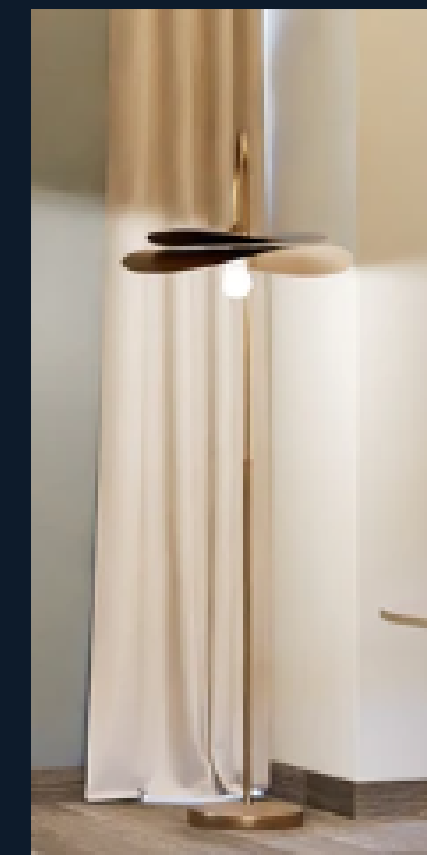
AMBIANCE LUMINEUSE

Éclairage sur rail avec spots orientables, et Néons LED



Ce Type d'éclairage d'orienter la lumière vers des zones précises (présentoirs, vitrines), de moduler l'intensité, d'adapter facilement l'agencement.

Eclairage d'appoint et d'ambiance



Lampadaire d'ambiance en métal doré et abat-jour aérien double H185

Vitrines

Attractivité et impact visuel depuis l'extérieur.

Niveau
1500-2000 lux

Température
3500-4000 K

Faisceau
20-30°

Type
Spot

Présentoirs

Mise en valeur des montures et matières.

Niveau
800-1200 lux

Température
3500-4000 K

Rendu
CRI ≥ 90

Type
Rail / Spot

Tables Conseil

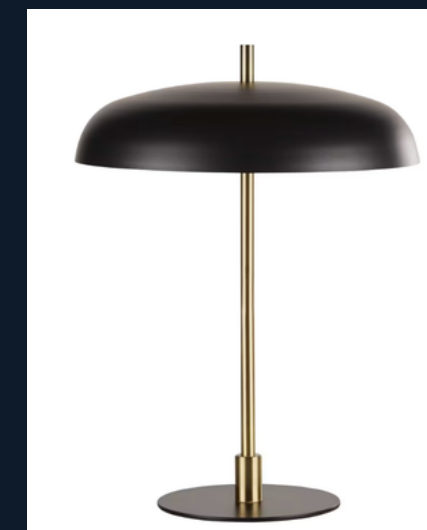
Confort visuel pour l'échange et la lecture.

Niveau
600-800 lux

Température
3000-3500 K

Confort
Anti-éblouis.

Type
Suspension



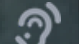
Lampe de table d'appoint en métal doré et noir

BIEN VOIR OPTICIENS

“L'Expert Accessible”

Nos Univers

www.bien-voir.com 

www.sonora-audition.net 

Contact

Damien Solle

Fondateur Bien Voir

Mobile : 06 09 67 95 99

Mail : damien.solle@magasins-bienvoir.com