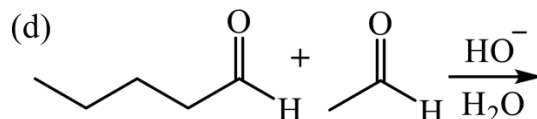
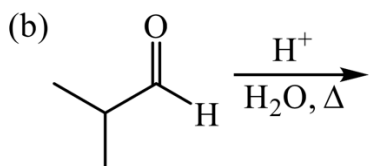
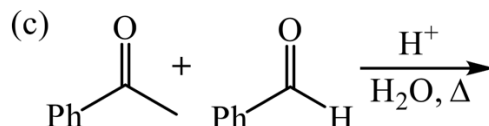
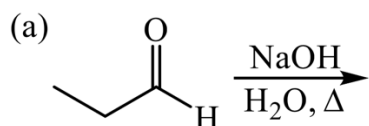
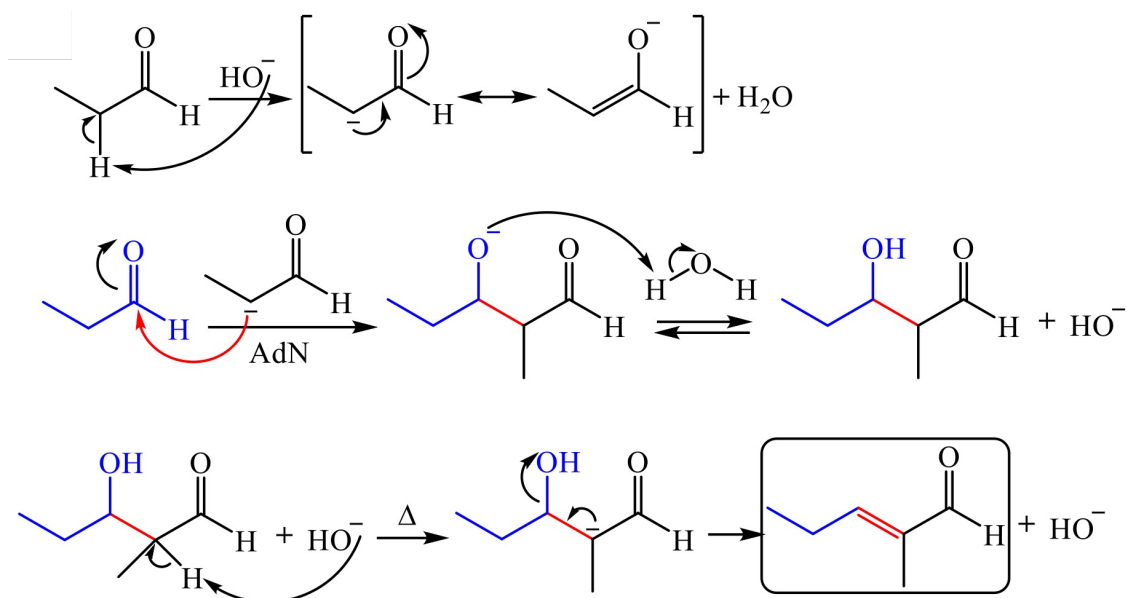


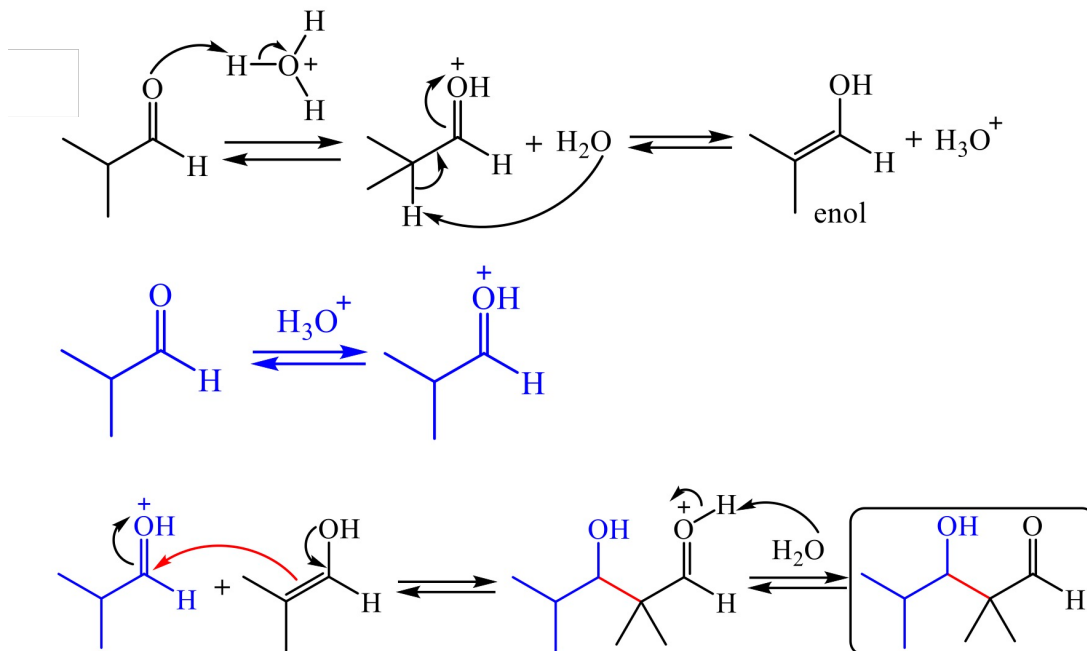
Escribe el mecanismo detallado e indica el producto (o productos) que se obtienen en las siguientes reacciones:



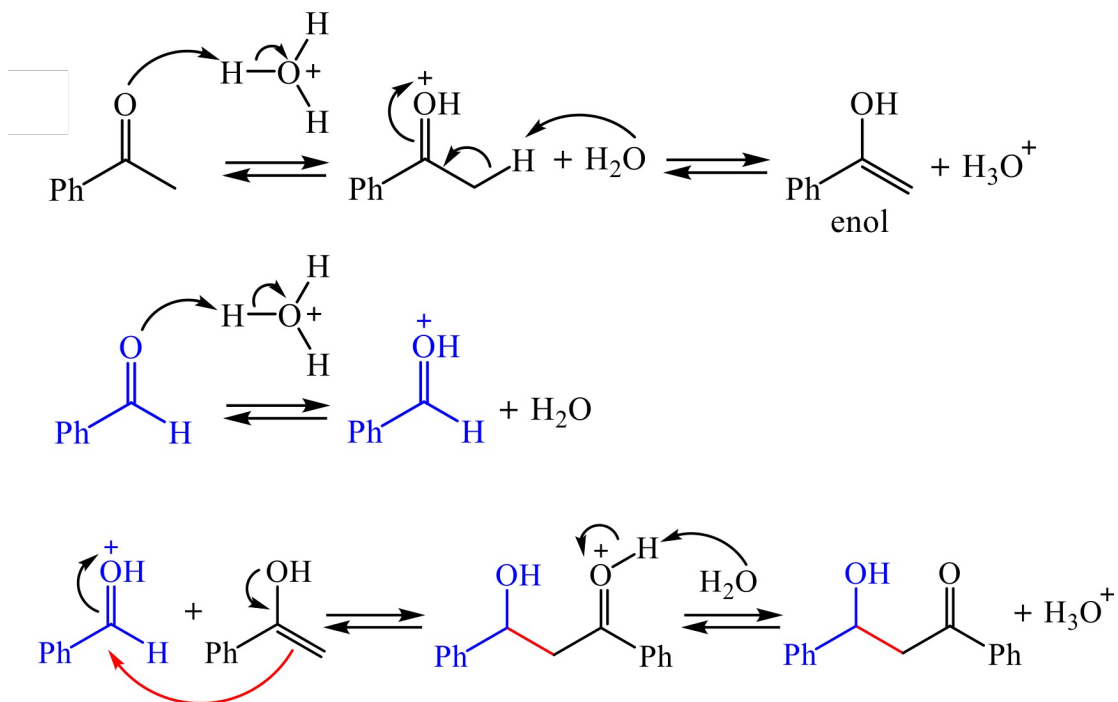
a) Condensación aldólica en medio básico (formación de enolato, adición nucleofílica y deshidratación E1cb).

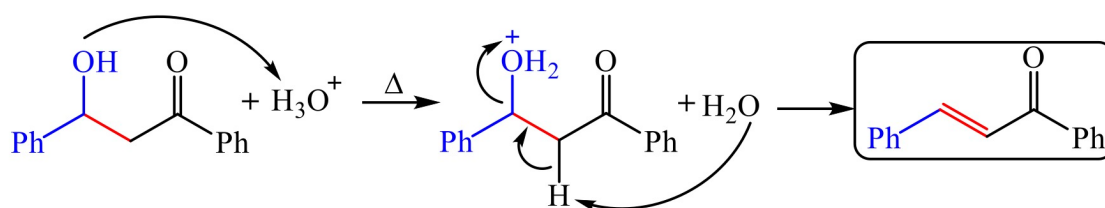


b) Condensación aldólica en medio ácido (formación de enol, adición nucleofílica y deshidratación).



c) Condensación aldólica cruzada (Claisen–Schmidt) con formación de una enona aromática conjugada ( $\alpha,\beta$ -insaturada).





d) Reacciones aldólicas cruzadas múltiples (posibles productos de adición entre distintos aldehídos).

