



# Promoció d'obra nova

*Carrer de Juan Sebastián Elcano, 18  
Cambrils (Baix Camp)*

# Què conté aquesta fitxa?

- 1 Dades generals del projecte
- 2 Característiques dels habitatges + plànols
- 3 Qualitats i materials de construcció
- 4 Preus de venda
- 5 Forma de pagament
- 6 Contacte i visites

# 1. Dades generals del projecte

- Tipologia: Edifici plurifamiliar entre mitgeres
- Plantes: Planta baixa + 4 plantes pis (PB+4)
- Unitats residencials: 4 habitatges (un per planta)
- Places d'aparcament i trasters: 4 aparcaments i 4 trasters, una unitat per pis
- Ubicació: Carrer Juan Sebastián Elcano, 18 – Cambrils
- Finalització prevista de l'obra: Maig de 2026

## 2. Característiques dels habitatges

**Cada habitatge disposa de:**

- Espai diàfan de cuina-menjador-estar (20,25 m<sup>2</sup>)
- 2 habitacions (1 doble en suite i 1 doble)
- 2 banys complets
- Balcó a façana (4,5 m<sup>2</sup>)
- Pati privat a la 1a planta (25,15 m<sup>2</sup>)

**Superfícies útils i construïdes aproximades:**

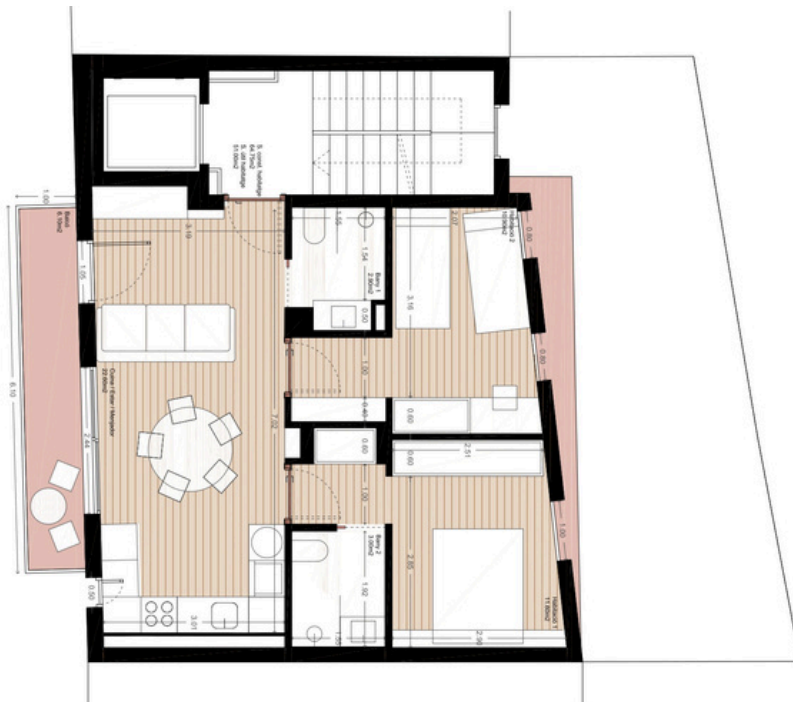
Planta	Superfície útil	Superfície construïda
1a planta	64,75 m <sup>2</sup>	80,70 m <sup>2</sup>
2a planta	62,05 m <sup>2</sup>	75,40 m <sup>2</sup>
3a planta	62,05 m <sup>2</sup>	75,40 m <sup>2</sup>
4a planta	62,05 m <sup>2</sup>	75,40 m <sup>2</sup>

# 2. Plànols

## Planta primera



## Planta segona, tercera i quarta



# 3. Qualitats i materials de construcció

## Sistema estructural:

- Estructura pilars metàl·lics, forjat xapa col·laborant amb formigó i steel frame.

## Façanes i tancaments:

- Façana panell industrialitzat metàl·lic de 15 cm amb 15 cm d'aïllament amb llana de roca mineral, acabat combinat WPC i SATE/panells Equitone.



# 3. Qualitats i materials de construcció

## **Interiors:**

- Fusteries interiors: Portes corredisses i portes batents de fusta amb acabat en DM lacat blanc, armaris encastats en DM lacat blanc. Porta d'entrada a l'habitatge, acabat en DM lacat blanc. Pany de tres punts i videoporter.
- Cuina: Mobles alts i baixos de colors llisos neutres, inclou placa vitroceràmica, extractor i aigüera.
- Acabats interiors: Parquet laminat a tot l'habitatge, excepte banys amb porcellànic neutre. Enrajolat en les cambres humides i la cuina.
- Aparells sanitaris: Sanitaris marca ROCA, color blanc. Pica sobre moble en bany neutre/fusta. Griferia monocomandament encastada. Plats de dutxa de resina amb superfície antilliscant.
- Il·luminació: Il·luminació interior amb llums LED. Il·luminació exterior de façana i balcons amb lluminàries LED. Ports d'internet i TV a sala i habitació principal.

## **Climatització i eficiència energètica:**

- Màquina d'aerotèrmia per a ACS i climatització per conductes aire fred/calent.
- Certificació energètica prevista: A

## 4. Preus de venda



### Apartaments sense aparcament ni traster

Planta	Preu
1a planta	375.000€
2a planta	380.000€
3a planta	390.000€
4a planta	395.000€

**Pack aparcament + traster:** 40.000€ (opcional)





## 5. Forma de pagament

Pagament en 3 cops:

En la signatura del contracte de reserva (arres).


Pagament addicional a la meitat de promoció.

Import restant a la signatura de l'escriptura pública de compravenda



## 6. Contacte i visites

Per a més informació, plànols, o visites a l'obra:

 Telèfon: 669 08 09 63

 Correu electrònic: [marta@mediterraniahomes.es](mailto:marta@mediterraniahomes.es)