

TIVANO

3611 corda



3609 daino



3612 fumo



3603 militare

3604 siena

3614 corallo



3605	bluette
------	---------



3601	antracite
------	-----------

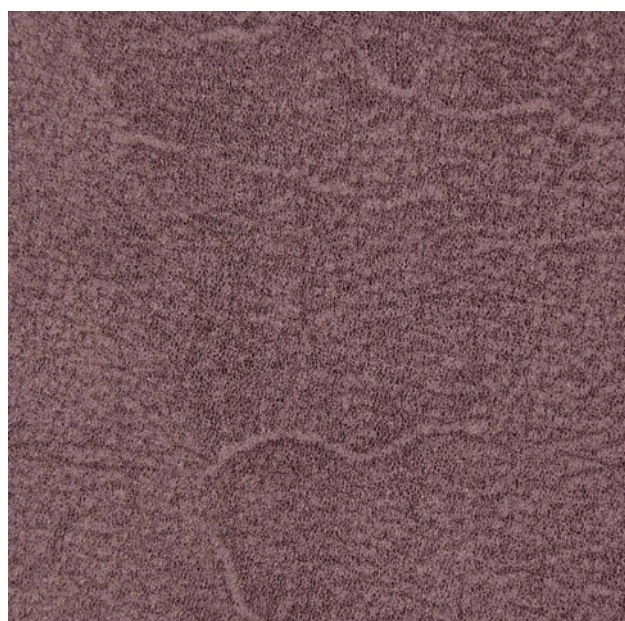


3613

cuio



3606 tobacco



3608 prugna

3607
brunco

Tipo pellame	Bovino	europeo	Hide type	European bovine
Concia	Minerale	Passante	Tanning	Mineral
Tintura	Cerata	Asportata a	Dyeing	Penetrating
Rifinitzione	mano	mm 1,2-1,4	Finishing	VWaxed
Superficie	≥ mq	5,0 ≥ 150	Surface	Hand buffed
Spessore	cicli ≥ 25	cicli ≥ 3	Thickness	mm 1.2-1.4
Taglia media	scala dei blu	≥ 3	Average size	≥ sqm 5.0
Stregamenti a secco	scala dei grigi	N.a.	Dry friction	≥ 150 cycles
Stregamenti a umido	Nessuna accensione	ISO	Damp friction	≥ 25 cycles
Solidità alla luce	Nessuna accensione	ISO	Solidity in light	≥ 3 blue scale
Invecchiamento da calore	Nessuna accensione	ISO	Heat ageing	≥ 3 grey scale
Ancoraggio rifinitzione		ISO	Finishing locking	N.a.
Reazione al fuoco		ISO	Fire reaction	No ignition
		BS		No ignition
		EN		No ignition
		TB		

I valori riportati possono variare senza preavviso. Per motivi tecnici non è possibile garantire la stessa tonalità del colore tra una partita e l'altra.
All values may change without notice. Due to technical reasons it is not possible to guarantee the same tonality of colour from one lot to another.
Evitare la pulizia con prodotti aggressivi - Avoid cleaning with aggressive products.
Spolverare regolarmente con un panno morbido ed asciutto - Regularly dust with a soft and dry cloth.
Evitare l'esposizione diretta al sole e a fonti di calore - Keep away from direct sunlight and from direct heat.
Evitare il contatto tra colori chiari e scuri anche tra materiali diversi - Avoid contact between light and dark colours even between different materials.