



السديم  
AL-SADEEM  
BY NHC

T. 920035351

©  jadan\_sa

[jadan.sa](http://jadan.sa)









السديم  
AL-SADEEM  
BY NHC

تجسد وجهة السديم في خميس مشيط مفهومًا متكاملًا لجودة الحياة العصرية، حيث توفر بيئة نابضة بالحيوية تجمع بين الراحة والرفاهية في أجواء آمنة وجاذبة.

يتميز المشروع بتكامل الخدمات والمرافق الحديثة التي تلبي احتياجات الأسرة السعودية، ليمنح سكانه أسلوب حياة متوازن يجمع بين السكن العصري وروح المجتمع المحلي، في موقع استراتيجي يربطك بسهولة بمختلف أحياء خميس مشيط الحيوية.

يحتوي مجتمع السديم على بيئة خضراء متكاملة، تشمل الحدائق، وممرات المشي، والمناطق المخصصة للأطفال، والمراكز الترفيهية والرياضية التي تعكس جودة الحياة وراحة العيش.

كما يتميز بسهولة الوصول إلى الخدمات الأساسية خلال دقائق معدودة، مما يوفر تجربة سكنية راقية تجمع بين الخصوصية والهدوء وجودة الحياة.





## مجتمع السديم

80 

حديقة  
الحدائق والمنتزهات

10 

مركز  
رياض أطفال

5 

الف وحدة  
عدد الوحدات السكنية

5 

ملايين م<sup>2</sup>  
المساحة الإجمالية

02 

مركز  
المراكز الصحية

17 

مركز  
المراكز التجارية

26 

المجمعات التعليمية  
المجمعات التعليمية

13 

مسجد  
المساجد والجوامع



The background of the image is a close-up, high-contrast photograph of large, broad leaves, likely from a tropical plant like a banana. The leaves are a deep teal or dark green color, with prominent veins running across them. They are covered in numerous small, glistening water droplets, suggesting they have been recently washed or are in a humid environment. The lighting creates strong highlights and shadows, emphasizing the texture and curvature of the leaves. The overall composition is abstract and organic, with the leaves curving and overlapping in a dynamic pattern.

# جدن دارك باختيارك





انوفست اليوم أكثر إبتكارًا ، وتصنعها مشاريعها السكنية في موقع الريادة من خلال تطوير مجتمعات تنبض بالحياة، وباستثمار وتوظيف أحدث تقنيات البناء المستدام، إضافة لاسهامها بشكل فاعل في تعزيز رفاهية الأسرة السعودية وتلبية تطلعاتها. وبجوار البقاع الطاهرة وبأرقى المواصفات، رسمنا فخامتكم في جدن الغروب، فلل مستقلة ورحبة، تناغمت وانسجمت بفلسفة عصرية وحديثة في المدينة المنورة، على مساحة إجمالية تبلغ "159,512" مترمربع، وتصميم مرن يساعدك في استغلال المساحات الداخلية، والخصوصية. حيث اخترنا من السواعد أمهرها، ومن التقنيات أحدثها، لنرسم لك الغروب في لوحة راقية، ونعكس لك رغد العيش بالقرب من البقاع المقدسة لتري الحياة كما تتمناها بألوانها الزاهية في جدن الغروب، في مجتمع سكني مميز متكامل الخدمات والمرافق.





# محلّ الطبيعة







## الموقع المميز..

في قلب خميس مشيط النابضة بالحياة، يتميز مشروع جدن السديم بموقع استراتيجي يوفر سهولة الوصول إلى مختلف الجهات الحيوية في المنطقة.

يقع المشروع على بُعد 30 دقيقة من مطار أبها الدولي، و35 دقيقة من جامعة الملك خالد، كما يبعد 15 دقيقة عن طريق الملك خالد، وحوالي 14 دقيقة عن طريق الملك فهد، مما يمنح السكان اتصالاً مثاليًا بشبكة الطرق الرئيسية والمرافق الحيوية.

يمتاز موقع السديم ببيئته الهادئة وتصميمه المتناغم مع طبيعة خميس مشيط، ليمنح قاطنيه تجربة معيشية مريحة تجمع بين سكون الطبيعة ورفاهية الحياة العصرية.





الوسام

جامعة اليرموك

الراقي

خريطة الطريق

خريطة الطريق

30  
دقيقة

مطار أبها الدولي

15  
دقيقة

طريق الملك خالد

35  
دقيقة

جامعة الملك خالد

14  
دقيقة

طريق الملك فهد



## جـدن السـديم

لأننا نتفهم احتياجاتك ونترجمها إلى واقع، قادتنا بوصلة الإبداع نحو بناء نماذج سكنية متعددة في جـدن السـديم، يمنحك كلاً منها دفء المكان والإحساس الرائع بالانتماء له. حيث صُممت بجودة عالية وتنفيذ متقن وإلمام بالتفاصيل، بمساحات مرنة، وتصميم داخلي يعبر عن الرفاهية والخصوصية، وبمعايير تمنحك مستقبلاً آمناً ومريحاً، في وحدات سكنية تنسج بين أبوابها ونوافذها وزواياها ذكرياتك الخالدة والأجمل بين مساحاتها الداخلية والخارجية.

عدد النماذج  
3  
نماذج

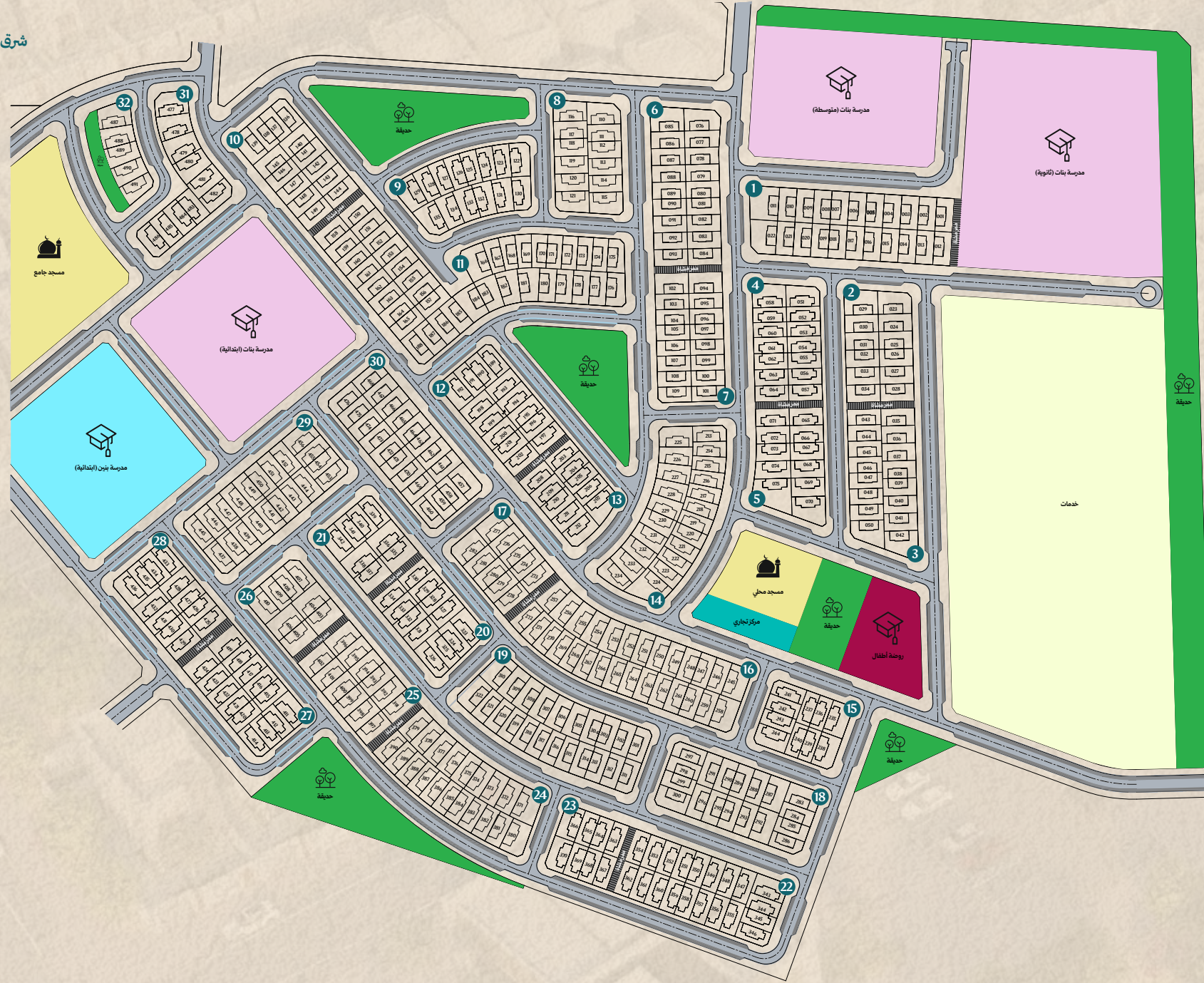
عدد الوحدات  
491  
وحدة سكنية

مساحات بناء  
124,997m<sup>2</sup>  
متر مربع

مساحات الأراضي  
157,41m<sup>2</sup>  
متر مربع







## مخطط جدن السديم

- مسجد
- حديقة
- مدرسة بنات
- مدرسة بنين
- تجاري
- روضة أطفال
- رقم البلوك







## لمسات عصرية

صُمم جِـدَن بأحدث تقنيات البناء، بمعايير مطابقة لمواصفات الكود السعودي، عبر استخدام الخرسانة مسبقة الصب والإجهاد، وتقنيات العزل المتطورة، وأرقى التشطيبات الداخلية.





## المرونة

بتصميمها المرن، ستمنحك وحدات جدن المرونة في استغلال الفراغات الداخلية بما يتناسب مع احتياجات عائلتك الحالية والمستقبلية، ويتيح لك استخدام المساحات بما يتناسب مع أسلوب حياتك.





## للجودة عنوان

في جدن حرصنا على تعزيز مستويات الجودة في كل أجزاء المشروع من جودة التشطيبات العالية، وجودة التنفيذ ومواد البناء، والتقنية المستخدمة في البناء والتي تساعد على سرعة الإنجاز وتوفير مستوى عالي من الجودة في العزل الحراري وتقليل من استهلاك الطاقة.





في جدن  
تبدأ معك الحكاية







صورة تخيلية

Type 1



دورات  
المياه

6



غرف  
النوم

4



إجمالي مساحة  
البناء (1A)

276.20م<sup>2</sup>



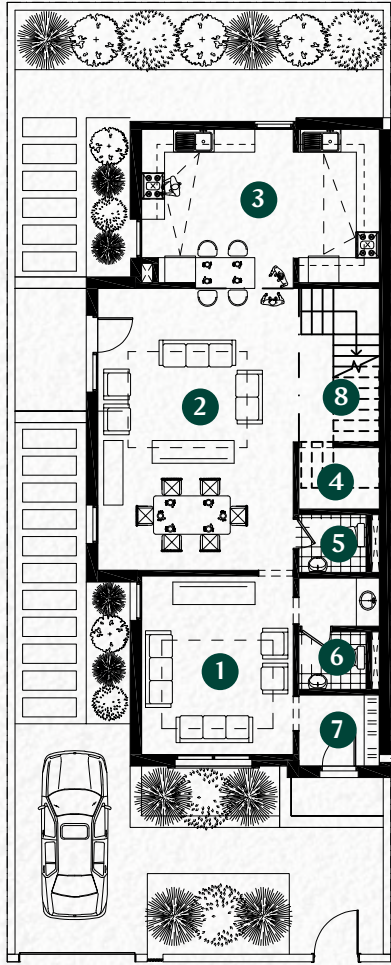
مساحة الأرض  
تبدأ من

262م<sup>2</sup>



## الطابق الأرضي

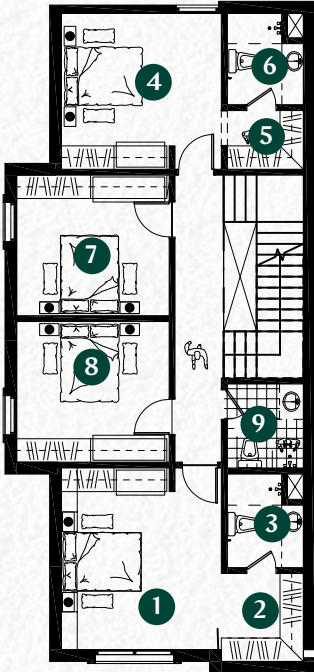
1	غرفة الضيوف	3.95 * 4.65	18.41م <sup>2</sup>
2	غرفة المعيشة	5.09 * 7.35	38.06م <sup>2</sup>
3	المطبخ	6.20 * 4.00	25.02م <sup>2</sup>
4	التخزين/الغسيل	2.10 * 1.60	3.36م <sup>2</sup>
5	دورة مياه	1.50 * 2.10	2.63م <sup>2</sup>
6	دورة مياه	1.50 * 2.10	2.63م <sup>2</sup>
7	المدخل	1.55 * 2.10	3.26م <sup>2</sup>
8	سلم	4.00 * 2.25	8.40م <sup>2</sup>



121.75م<sup>2</sup>

## الطابق الأول

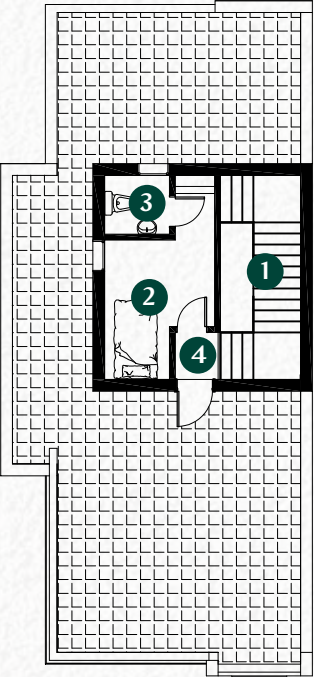
1	غرفة نوم جناح	4.10 * 4.65	19.15م <sup>2</sup>
2	خزانة	1.95 * 1.95	3.95م <sup>2</sup>
3	دورة مياه	1.95 * 2.55	4.89م <sup>2</sup>
4	غرفة نوم جناح	4.10 * 4.00	16.32م <sup>2</sup>
5	خزانة	1.95 * 1.80	3.51م <sup>2</sup>
6	دورة مياه	1.95 * 2.05	4.00م <sup>2</sup>
7	غرفة النوم	3.90 * 3.60	14.08م <sup>2</sup>
8	غرفة النوم	3.90 * 3.60	14.08م <sup>2</sup>
9	دورة مياه	2.00 * 1.95	4.00م <sup>2</sup>



122.03م<sup>2</sup>

## الملحق

1	سلم	6.00 * 1.20	7.20م <sup>2</sup>
2	غرفة عاملة	2.90 * 2.10	6.90م <sup>2</sup>
3	دورة مياه	1.80 * 2.90	5.22م <sup>2</sup>
4	ردهة	1.20 * 3.05	3.66م <sup>2</sup>



32.42م<sup>2</sup>





صورة تخيلية

## Type 2



دورات  
المياه

5



غرف  
النوم

4



إجمالي مساحة  
البناء (1A)

261.96م<sup>2</sup>



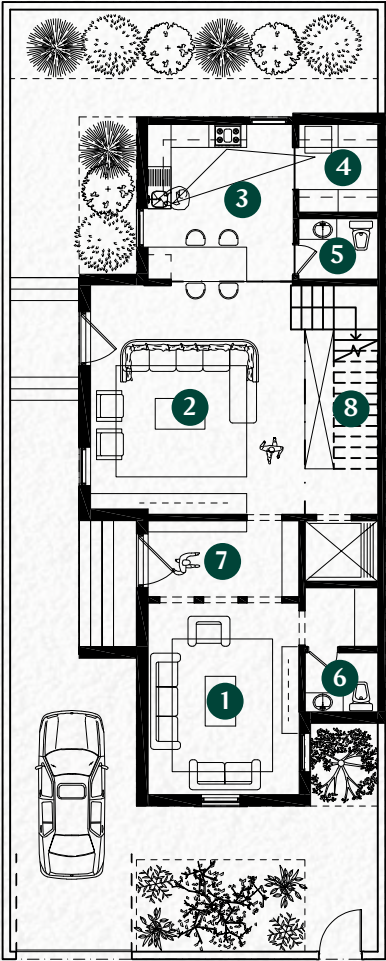
مساحة الأرض  
تبدأ من

262م<sup>2</sup>



## الطابق الأرضي

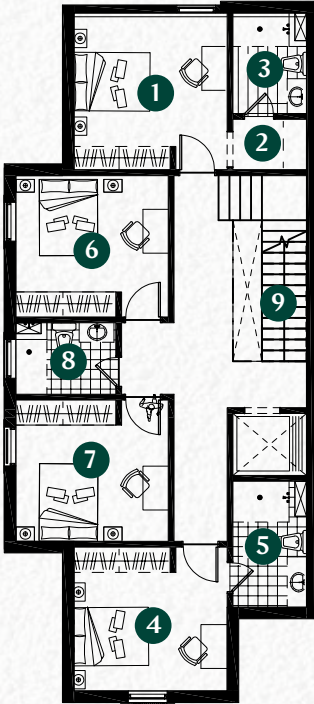
1	غرفة الضيوف	5.06 * 4.00	20.24م <sup>2</sup>
2	غرفة المعيشة	5.94 * 5.70	33.85م <sup>2</sup>
3	المطبخ	4.20 * 3.83	16.08م <sup>2</sup>
4	التخزين/الغسيل	2.07 * 2.30	4.76م <sup>2</sup>
5	دورة مياه	1.50 * 2.07	3.10م <sup>2</sup>
6	دورة مياه	1.50 * 1.90	2.85م <sup>2</sup>
7	المدخل	4.00 * 2.20	8.80م <sup>2</sup>
8	سلم	1.90 * 5.94	11.28م <sup>2</sup>



121.61م<sup>2</sup>

## الطابق الأول

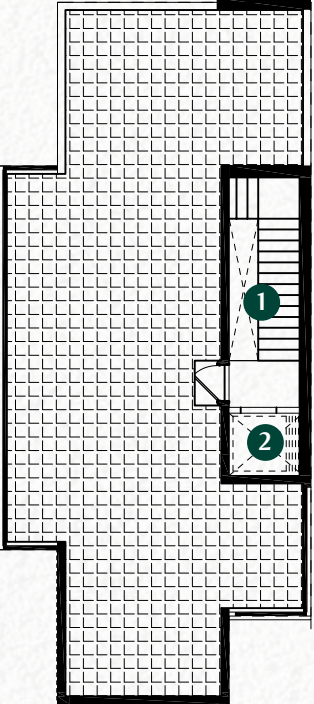
1	غرفة نوم جناح	4.00 * 4.00	16.00م <sup>2</sup>
2	خزانة	1.20 * 1.90	2.28م <sup>2</sup>
3	دورة مياه	2.60 * 1.90	4.94م <sup>2</sup>
4	غرفة نوم جناح	4.00 * 3.75	15.00م <sup>2</sup>
5	دورة مياه	3.20 * 1.90	6.08م <sup>2</sup>
6	غرفة النوم	3.60 * 3.98	14.33م <sup>2</sup>
7	غرفة النوم	3.60 * 3.98	14.33م <sup>2</sup>
8	دورة مياه	2.63 * 1.84	4.84م <sup>2</sup>
9	سلم	1.90 * 5.94	11.28م <sup>2</sup>



121.61م<sup>2</sup>

## الملحق

1	سلم	1.90 * 5.94	11.28م <sup>2</sup>
2	مصعد	1.60 * 1.90	3.04م <sup>2</sup>



18.74م<sup>2</sup>





صورة تخيلية

### Type 3



دورات  
المياه

6



غرف  
النوم

3



إجمالي مساحة  
البناء (1A)

234.99م<sup>2</sup>



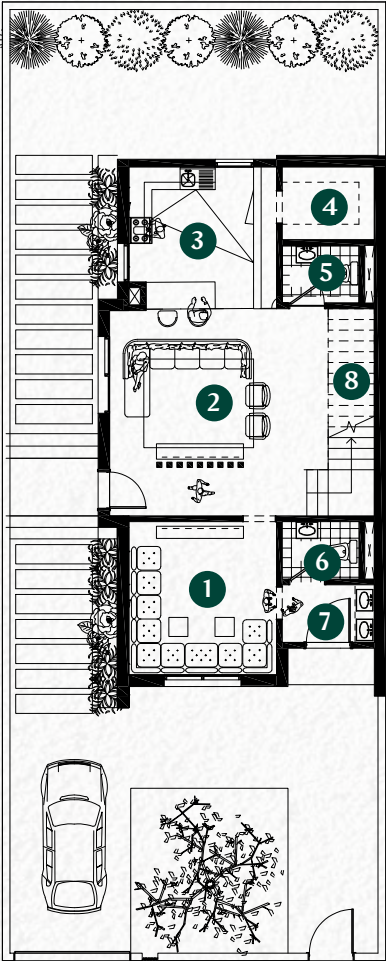
مساحة الأرض  
تبدأ من

262م<sup>2</sup>



## الطابق الأرضي

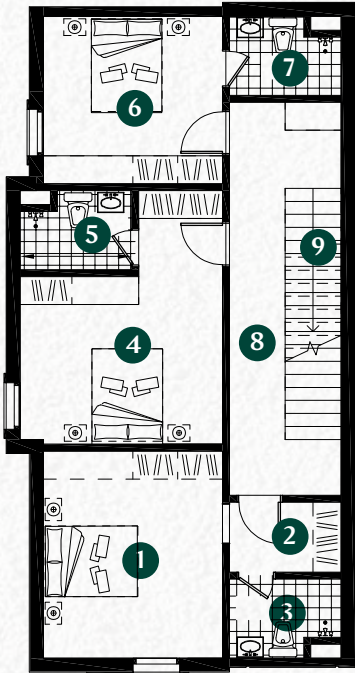
1	غرفة الضيوف	4.00 * 3.85	15.43م <sup>2</sup>
2	غرفة المعيشة	5.70 * 5.40	30.09م <sup>2</sup>
3	المطبخ	3.85 * 3.75	13.94م <sup>2</sup>
4	التخزين/الغسيل	1.90 * 2.40	4.56م <sup>2</sup>
5	دورة مياه	1.50 * 2.40	3.00م <sup>2</sup>
6	دورة مياه	1.50 * 2.40	3.00م <sup>2</sup>
7	المدخل	1.50 * 2.40	3.00م <sup>2</sup>
8	سلم	1.20 * 5.40	7.15م <sup>2</sup>



102.89م<sup>2</sup>

## الطابق الأول

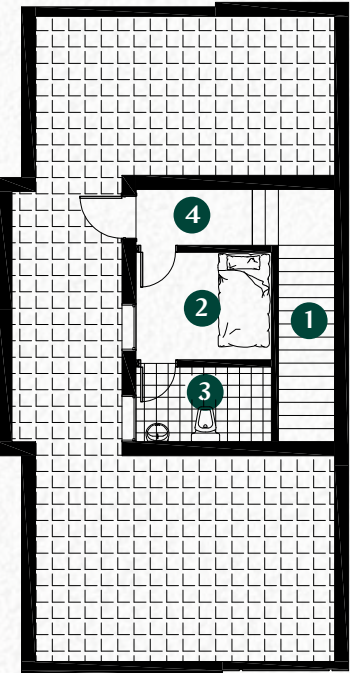
1	غرفة نوم جناح	4.45 * 3.85	17.16م <sup>2</sup>
2	خزانة	1.50 * 2.40	3.60م <sup>2</sup>
3	دورة مياه	1.70 * 2.40	3.72م <sup>2</sup>
4	غرفة نوم جناح	4.35 * 3.60	18.97م <sup>2</sup>
5	دورة مياه	1.70 * 2.40	3.72م <sup>2</sup>
6	غرفة نوم جناح	3.85 * 3.60	13.87م <sup>2</sup>
7	دورة مياه	1.70 * 2.40	3.72م <sup>2</sup>
8	ممر	1.20 * 8.45	13.80م <sup>2</sup>
9	سلم	1.20 * 5.40	6.48م <sup>2</sup>



103.00م<sup>2</sup>

## الملحق

1	سلم	2.80 * 2.04	5.71م <sup>2</sup>
2	غرفة عاملة	2.20 * 2.95	6.49م <sup>2</sup>
3	دورة مياه	1.50 * 1.65	2.47م <sup>2</sup>
4	ردهة	2.95 * 1.20	3.54م <sup>2</sup>



29.10م<sup>2</sup>



استثنائية بمزاياها





صورة تخيلية



صورة تخيلية









صورة تخيلية





صورة تخيلية



صورة تخيلية





صورة تخيلية



## الضمانات



لوحة توزيع الكهرباء  
سنة واحدة



الأطقم الصحية  
سنة واحدة



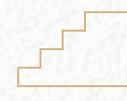
الأرضيات  
سنة واحدة



أعمال الدهان  
سنة واحدة



الإنارة  
سنة واحدة



الدرج  
سنة واحدة



أعمال العزل المائي  
10 سنوات



مكافحة النمل الأبيض  
سنة واحدة



أعمال الهيكل الإنشائي  
10 سنوات



أعمال الجبس  
سنة واحدة



الكراجات  
سنة واحدة



المواسير  
سنة واحدة



الخزانات الأرضية  
سنة واحدة



الأبواب الخارجية  
سنة واحدة



الأبواب الداخلية  
سنة واحدة



النوافذ  
سنة واحدة



الأعمال الكهربائية  
سنة واحدة



أعمال السباكة  
سنة واحدة





الأحلام  
بجمال تنوعها







تفخر NHC بتطويرها وجهات تمنح الجميع حياة أفضل اليوم وغداً. لذلك نحن لا نحقق معايير الجودة المعتادة فحسب، بل نتخطاها إلى مستوى أعلى. منذ عام 2016 انطلقنا في رحلة بناء بنية تحتية مستدامة لضواح تنبض بالحياة وفضاءات عمرانية تعيد صياغة فن عيش الحياة. تحيط وجهاتنا السكان والزوار بمختلف أبعاد الحياة السلسة، وذلك من خلال التخطيط المدروس لمواقع المرافق الهامة على بعد دقائق، كمراكز التسوق والمساحات الخضراء في خطوة لإثراء ملامح الحياة وأنماطها المتنوعة في كل يوم. تخرص NHC في كل ما تبنيه على تنمية ازدهار عمراني ينعم فيه الفرد والعائلات بالرخاء وإحداث نقلة ترتقي بتجربتهم وتقبل بهم على الغد باستثمار ينمي قيمته على مدى الأعوام.

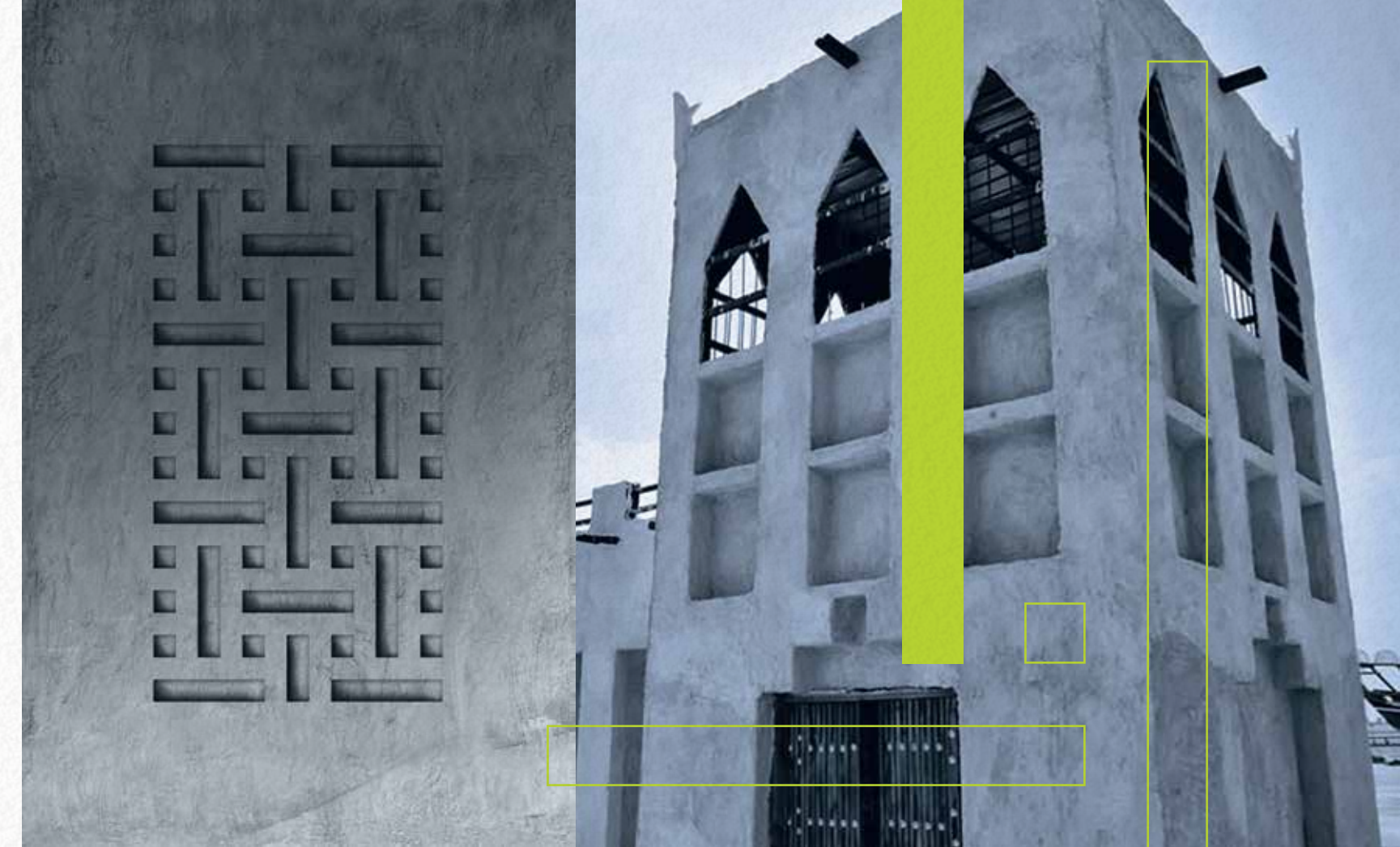




# INNOVATION OVER STREET انوفست

بفكر معاصر راسخ من جذور الحضارة انطلقنا في انوفست عام 2017، نحو الريادة في تطوير وإدارة مجتمعات سكنية حيوية ومستدامة صديقة للبيئة، قائمة على استخدام أحدث طرق البناء التي من شأنها توفير الطاقة ورفع معايير جودة الحياة، لنقف اليوم بفخر أمام لوحة من الإنجازات رسمنا فيها صورة حضارية ومشرفة لمجتمعات متقدمة تزخر بمزيج رائع من التراث والعصرية.

ولنرتقي بطموحات الإنسان السعودي ونمنحه المجتمع المثالي الذي يرغب في الانتماء إليه، وضعنا نهجاً بالغ الإتقان، واكتسبنا حصيلة من المشاريع التي انسجمت جميعها بمزيج متفرد من التفاصيل الدقيقة والملامح المعمارية العريقة، لنصل اليوم لمكانتنا المميزة ضمن الشركات الأكثر ابتكاراً، ونحصل على تصنيفنا كمطورين معتمدين في المملكة العربية السعودية لدى الجهات المختصة.







السديم  
AL-SADEEM  
BY NHC