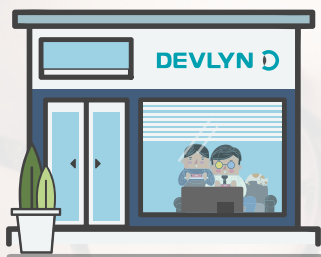



# Guía del asegurado PMMI DEVLYN

## ¿Cómo utilizo mi beneficio?

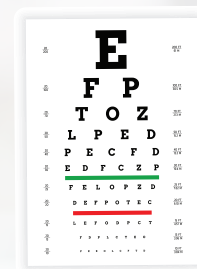
 Ubica tu tienda  
**Devlyn**



 Acude a tu tienda **Devlyn**  
con una identificación  
oficial y tu número de póliza



 Recibe sin costo: examen  
de la vista, revisión y  
diagnóstico



## Comunícate:

- 800 003 3682
- [www.devlyn.com.mx](http://www.devlyn.com.mx)

## Formas de pago:

- Efectivo
- Tarjeta de Débito
- Tarjeta de Crédito

## Quejas y/o comentarios de Devlyn:

- 5552624117
- [atencionclientes@devlyn.com.mx](mailto:atencionclientes@devlyn.com.mx)

El beneficio será válido solo en sucursales corporativas, más no en concesiones (sucursales establecidas dentro de tiendas departamentales).

# Detalle de los planes **PMMI**

## **DEVLYN**

**Asiste a tu sucursal más cercana.**

CONCEPTO	PLATA	ORO
<b>Suma asegurada</b>	\$2,000.00	\$3,000.00
<b>Deducible</b>	\$300.00	\$450.00
<b>Beneficios por plan:</b>		
<b>Consulta optométrica</b>	INCLUIDA	INCLUIDA
<b>Armazón oftálmico y lentes graduados</b>	INCLUIDO	INCLUIDO
<b>Estuche duro por armazón</b>	INCLUIDO	INCLUIDO
<b>Lentes de contacto oftálmicos (en caso de ser cambio frecuente, el producto será el equivalente a un año, hasta el límite estipulado en la caratula de la póliza)</b>	INCLUIDO	INCLUIDO
<b>Solución para el cuidado de lentes de contacto</b>	INCLUIDO	INCLUIDO
<b>Estuche para lente de contacto básico</b>	INCLUIDO	INCLUIDO

PRINCIPALES LIMITACIONES Y EXCLUSIONES
Atención fuera de la República Mexicana.
Todos los gastos realizados por el asegurado por cualquier tipo de consulta oftálmica; tratamiento ó cirugía practicada para efectuar alguna corrección visual.
Gastos cuya naturaleza sea exclusivamente preventiva.
Cualquier tratamiento adicional a las micas no indicando en la cobertura del plan contratado.
Lentes de contacto denominados Gas Permeable.
Cualquier armazón mayor al tope en clave del plan contratado.
Cualquier reclamación presentada, de servicio realizados en ópticas fuera de red.
Lentes Antisolares.
Cualquier plástico diferente al CR-39 monofocal o Flat Top L-28 limitaciones del Plan: dotación de lentes de contacto o de anteojos una vez por persona y por año póliza, además no podrá ser acumulable a otras promociones propias de Devlyn.