



**Bianco**

apartamentos



# storia d'amore

[cfcya.co](http://cfcya.co)





Bianco es una palabra en italiano  
que en español se traduce Blanco

Tranquilidad, Minimalismo, Creatividad,  
Pureza y Perfección.

Bianco es un lugar inspirador en medio de las montañas, donde estarás rodeado de verde, en suelo urbano con el placer del sonido de la naturaleza y a solo minutos del sector del cable y el aeropuerto.

Sector Expoferias · Manizales

[cfcya.co](http://cfcya.co)



storia d'amore



Elegimos la lengua italiana para representar el romanticismo y la emoción que siente cada persona que visita Bianco y se enamora.







Y esta es una historia real  
que contagi3 e inspir3 a cada persona  
que particip3 del dise1o de

**Bianco: Storia D'Amore.**



storia d'amore



Son tres hermosas torres protegidas por sólidas y verdes montañas,  
hogar de nuestro bosque nativo y pulmón del sector que dio vida al slogan:  
Vive entre montañas







  
**Bianco**  
apartamentos  
CEGIA





storia d'amore

Alrededor hay espacios diseñados para el ocio  
donde se destaca la hermosa piscina con su exclusiva zona lounge.













storia d'amore



Una privilegiada Terraza Sky lounge en el último piso con suntuosa vista 360 grados.







storia d'amore

Una privilegiada Terraza Sky lounge en el último piso  
con suntuosa vista 360 grados.





storia d'amore



Espacios que enamoran en la terraza sky para crear momentos inolvidables





storia d'amore



Espacios que enamoran en la terraza sky para crear momentos inolvidables



storia d'amore



2 fogatas para mirar a las estrellas



storia d'amore



2 fogatas para mirar a las estrellas



storia d'amore



Gimnasio dotado





storia d'amore



Un espacio para soñar - juegos infantiles



storia d'amore



Acabados de calidad que vestirán las distribuciones de los espacios.







**Bianco**  
apartamentos

Sector expoferias Manizales, en un entorno verde, con cercanía a clínicas, supermercados, zonas de deporte y entretenimiento.

Lejos del ruido de la ciudad y cerca a todo lo que importa.



## Ubicación y sectores aledaños



Sector Expoferias · Manizales

cfcya.co



# 3 torres de apartamentos

Parqueaderos privados y zonas sociales como :



Piscina



Gimnasio



Coworking



Cancha en grama sintética



Entorno verde



Salón social



Juegos infantiles



Mascotario



Terraza mirador



Fogata



Salón de invierno



Lobby



# tipos de apartamentos de 1 , 2 y 3 alcobas

• 1 ALCOBA	37.4 M <sup>2</sup>	área total construida	33.02 M <sup>2</sup>	área privada construida
• 1 ALCOBA	46.3 M <sup>2</sup>	área total construida	42.18 M <sup>2</sup>	área privada construida
• 1 ALCOBA	51.75 M <sup>2</sup>	área total construida	45.73 M <sup>2</sup>	área privada construida
• 2 ALCOBAS	53.75 M <sup>2</sup>	área total construida	48.33 M <sup>2</sup>	área privada construida
• 2 ALCOBAS	57.90 M <sup>2</sup>	área total construida	51.18 M <sup>2</sup>	área privada construida
• 3 ALCOBAS	68.28 M <sup>2</sup>	área total construida	59.97 M <sup>2</sup>	área privada construida
• 3 ALCOBAS	79.04 M <sup>2</sup>	área total construida	68.82 M <sup>2</sup>	área privada construida



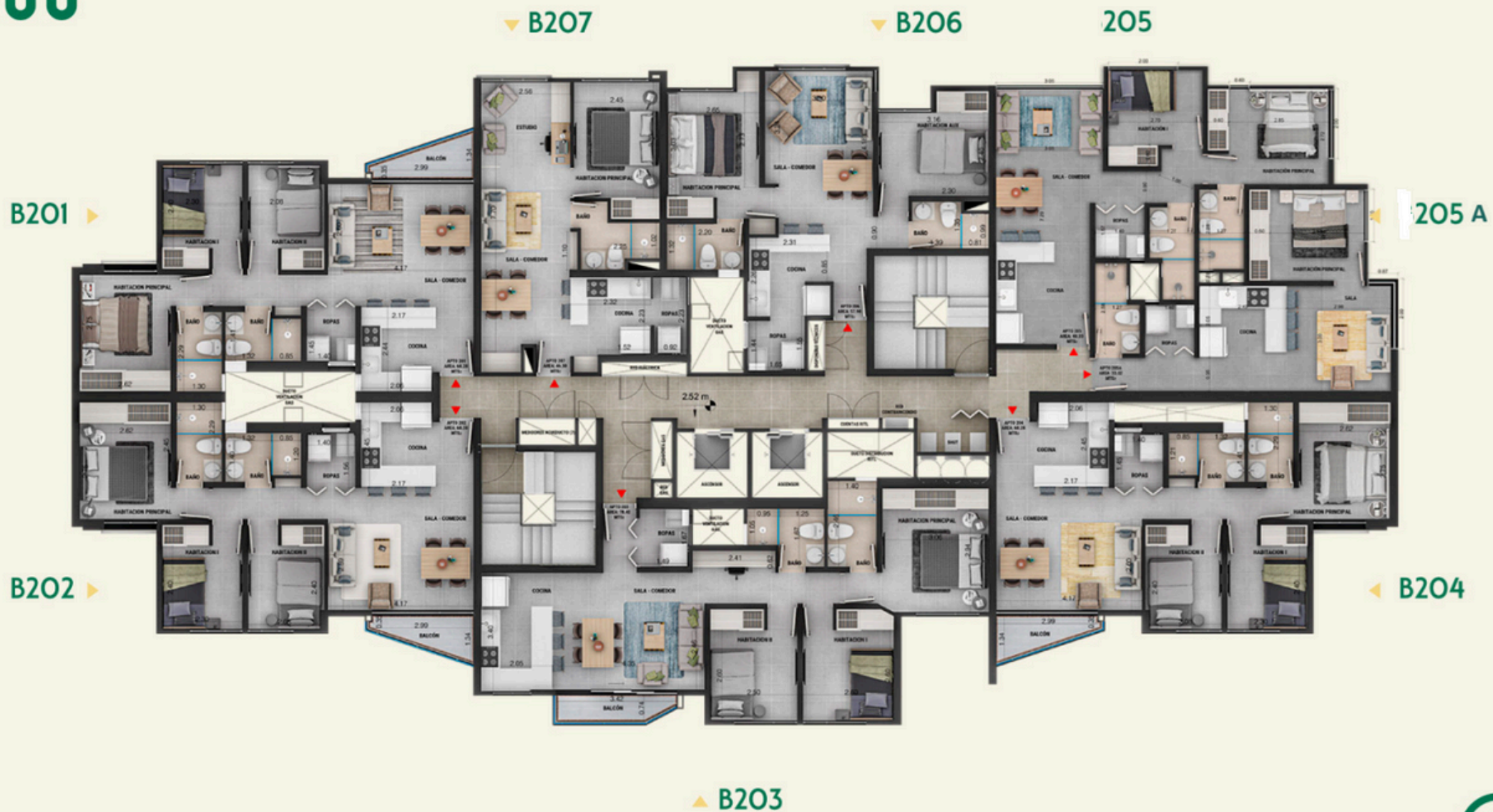
# planta terraza





# PISO

# 2



Planta general





# PISO

1

▼ B106

▼ 105

B101 ►

◀ A105

B102 ►

◀ B104

▲ B103

Planta general





# TIPO 1-2-4

## 3 ALCOBAS ESQUINERO

ÁREA TOTAL  
CONSTRUIDA **68.28 M<sup>2</sup>**

ÁREA PRIVADA  
CONSTRUIDA **59.97 M<sup>2</sup>**



Este tipo de apartamento cambiará su distribución (espejo) de acuerdo a la ubicación en la torre, así como el diseño del balcón, según el piso en el que este ubicado.



Área neta o área privada construida (extensión superficial cubierta de cada bien privado, excluyendo los bienes comunes localizados dentro de sus linderos, de conformidad con las normas legales) y el área bruta o área total construida, (sumatoria del área privada construida más las zonas comunes, entiéndase muros internos). Dentro del área aquí establecida se encuentran incluidos los muros del apartamento, los cuales son elementos comunes.



# TIPO 3

## 3 ALCOBAS MEDIANERO

79.04 M<sup>2</sup> área total construida

68.82 M<sup>2</sup> área privada construida



Área neta o área privada construida (extensión superficial cubierta de cada bien privado, excluyendo los bienes comunes localizados dentro de sus linderos, de conformidad con las normas legales) y el área bruta o área total construida, (sumatoria del área privada construida más las zonas comunes, entiéndase muros internos). Dentro del área aquí establecida se encuentran incluidos los muros del apartamento, los cuales son elementos comunes.



# TIPO 6 - 2 ALCOBAS

Este tipo de apartamento se encuentra a partir del segundo piso de la torre.

**57.90 M<sup>2</sup>** área total construida

**51.18 M<sup>2</sup>** área privada construida



Área neta o área privada construida (extensión superficial cubierta de cada bien privado, excluyendo los bienes comunes localizados dentro de sus linderos, de conformidad con las normas legales) y el área bruta o área total construida, (sumatoria del área privada construida más las zonas comunes, entiéndase muros internos). Dentro del área aquí establecida se encuentran incluidos los muros del apartamento, los cuales son elementos comunes.



# TIPO 5 2 ALCOBAS

ÁREA TOTAL  
CONSTRUIDA **53.75 M<sup>2</sup>**

ÁREA PRIVADA  
CONSTRUIDA **48.33 M<sup>2</sup>**



Área neta o área privada construida (extensión superficial cubierta de cada bien privado, excluyendo los bienes comunes localizados dentro de sus linderos, de conformidad con las normas legales) y el área bruta o área total construida, (sumatoria del área privada construida más las zonas comunes, entiéndase muros internos). Dentro del área aquí establecida se encuentran incluidos los muros del apartamento, los cuales son elementos comunes.



# TIPO 5A 1 ALCOVA

ÁREA TOTAL  
CONSTRUIDA **37.4 M<sup>2</sup>**

ÁREA PRIVADA  
CONSTRUIDA **33.02 M<sup>2</sup>**



Área neta o área privada construida (extensión superficial cubierta de cada bien privado, excluyendo los bienes comunes localizados dentro de sus linderos, de conformidad con las normas legales) y el área bruta o área total construida, (sumatoria del área privada construida más las zonas comunes, entiéndase muros internos). Dentro del área aquí establecida se encuentran incluidos los muros del apartamento, los cuales son elementos comunes.



# TIPO 6A - 1 ALCOBA

Este tipo de apartamento se encuentra en el primer piso de la torre.

51.75 M<sup>2</sup> área total construida

45.73 M<sup>2</sup> área privada construida



Área neta o área privada construida (extensión superficial cubierta de cada bien privado, excluyendo los bienes comunes localizados dentro de sus linderos, de conformidad con las normas legales) y el área bruta o área total construida, (sumatoria del área privada construida más las zonas comunes, entiéndase muros internos). Dentro del área aquí establecida se encuentran incluidos los muros del apartamento, los cuales son elementos comunes.



# TIPO 7 - 1 ALCOBA

Este tipo de apartamento se encuentra a partir del segundo piso de la torre.

46.3 M<sup>2</sup>      área total construida

42.18 M<sup>2</sup>      área privada construida



Área neta o área privada construida (extensión superficial cubierta de cada bien privado, excluyendo los bienes comunes localizados dentro de sus linderos, de conformidad con las normas legales) y el área bruta o área total construida, (sumatoria del área privada construida más las zonas comunes, entiéndase muros internos). Dentro del área aquí establecida se encuentran incluidos los muros del apartamento, los cuales son elementos comunes.





**Bianco**  
apartamentos







Manizales merece una **storia d'amore** como esta,  
ahora solo falta que seas el protagonista  
de esta historia.

Sector Expoferias · Manizales

[cfcya.co](http://cfcya.co)





## Nota legal

La información aquí contenida es de tipo comercial e ilustrativa, y puede ser modificada por razones de orden comercial o técnico; tiene elementos de ambientación y estética que se utilizan con el fin de tener una mejor ilustración; en todo caso las construcciones serán entregadas con base en las especificaciones técnicas del proyecto que son conocidas y suscritas por los compradores. Construcciones CFC podrá complementar la oferta del mismo con nuevas edificaciones, y/o realizar ajustes en general respecto a cualquiera de sus aspectos cualitativos y/o cuantitativos en cualquier momento..