



www.skylinedynamics26.com

SLD
SKYLINE DYNAMICS

بروفيل

شركة إس إل دي سكايلين دايناميكس للمقاولات

2026

المقر الرئيسي: المملكة العربية السعودية - الرياض - الربوة - شارع بن العفاري
ساعات العمل:

من السبت إلى الخميس (من 9:00 صباحاً إلى 6:00 مساءً).

هاتف / فاكس : 0591373600

Email : sld@skylinedynamics26.com



شركة إس إل دي سكايلين دايناميكس للمقاولات

SLD Skyline Dynamics Company for Contracting

- المقاولات العامة (General contracting)
- أنظمة مكافحة الحريق (Fire Fighting Systems)
- أنظمة إنذار الحريق (Fire Alarm Systems)
- الأنظمة الكهربائية (Electrical Systems)
- أنظمة التيار الخفيف (Light Current Systems)
- شبكة الغازات الطبية - Medical gas network
- أنظمة السباكة (Plumbing Systems)
- أنظمة التكييف (Air Conditioning Systems)
- المضخات وأنظمة التحكم (Pumps and Control Systems)



الإدارة والقيادة

"رؤية هندسية.. بقيادة خبيره"

تعتمد شركة إس إل دي سكايلين دايناميكس للمقاولات في نجاحها على هيكل إداري وفني متناغم، يجمع بين الدقة الهندسية والاحترافية الإدارية. مع وضع منهجية عمل تركز على "الجودة أولاً" في كافة قطاعات الشركة.

المدير العام



خبرة تزيد عن 22 عاماً في قطاع المقاولات الكهروميكانيكية والإنشائية.

حاصل على درجة مستشار من الهيئة السعودية للمهندسين

حاصل على درجة الماجستير المهني بإدارة الأعمال من جامعه أسيوط

حاصل على دبلوم الدراسات العليا في الهندسة من جامعه المنيا

حاصل على بكالوريوس الهندسة من جامعه أسيوط

حائز على جائزة التميز من شركة TRANE العالمية لعام 2024

فلسفتنا الإدارية

تعتمد إدارتنا على ثلاثة محاور رئيسية تضمن نجاح أي مشروع .

الإدارة الميدانية: تواجد القيادات الفنية في قلب مواقع العمل لضمان التنفيذ طبقاً للمواصفات العالمية.

إدارة الجودة (QC): قسم مستقل يراقب جودة الخامات والتنفيذ قبل تسليم أي مرحلة للعميل.

التطوير والتدريب: الاستثمار المستمر في تدريب طاقم المهندسين والفنيين على أحدث تقنيات الـ HVAC وأنظمة التحكم الذكية.

كلمة المدير العام

"نحن لا نبني مجرد منشآت.. نحن نصنع بيئات آمنة ومستدامة تليق بطموحات عملائنا"

على مدار أكثر من عقدين من الزمان في قلب قطاع المقاولات والهندسة، كان هدفي دائماً يتجاوز مجرد إتمام المشروعات؛ كنت أبحث عن "الاثقان" في كل تفصيلة تقنية، وعن "الابتكار" في كل حل هندسي نقدمه.

لقد تأسست شركة إس إل دي سكايلين دايناميكس للمقاولات على مبدأ راسخ وهو أن الهندسة هي أداة لتحسين جودة الحياة. ومن هذا المنطلق، حرصنا على أن نكون شركاء للنجاح مع كبرى الكيانات العالمية، لننقل أحدث تكنولوجيات الحلول الإنشائية والمعمارية وجميع الأعمال الكهروميكانيكية إلى السوق السعودي بأعلى معايير الجودة.

شركتنا لم يكن مجرد خطوة تسويقية، بل كان التزاماً منا بنشر الوعي الهندسي ومشاركة خبراتنا الميدانية مع الجميع، لأننا نؤمن بأن الشفافية المعرفية هي أساس الثقة بيننا وبين عملائنا.

نحن نعدكم بأن نظل دائماً عند حسن ظنكم، ملتزمين بتقديم حلول متكاملة تجمع بين الكفاءة العالية، التكلفة العادلة، والجمال التصميمي، لنظل دائماً اختياركم الأول في عالم المقاولات والرفاهية.

المدير العام شركة إس إل دي سكايلين دايناميكس للمقاولات

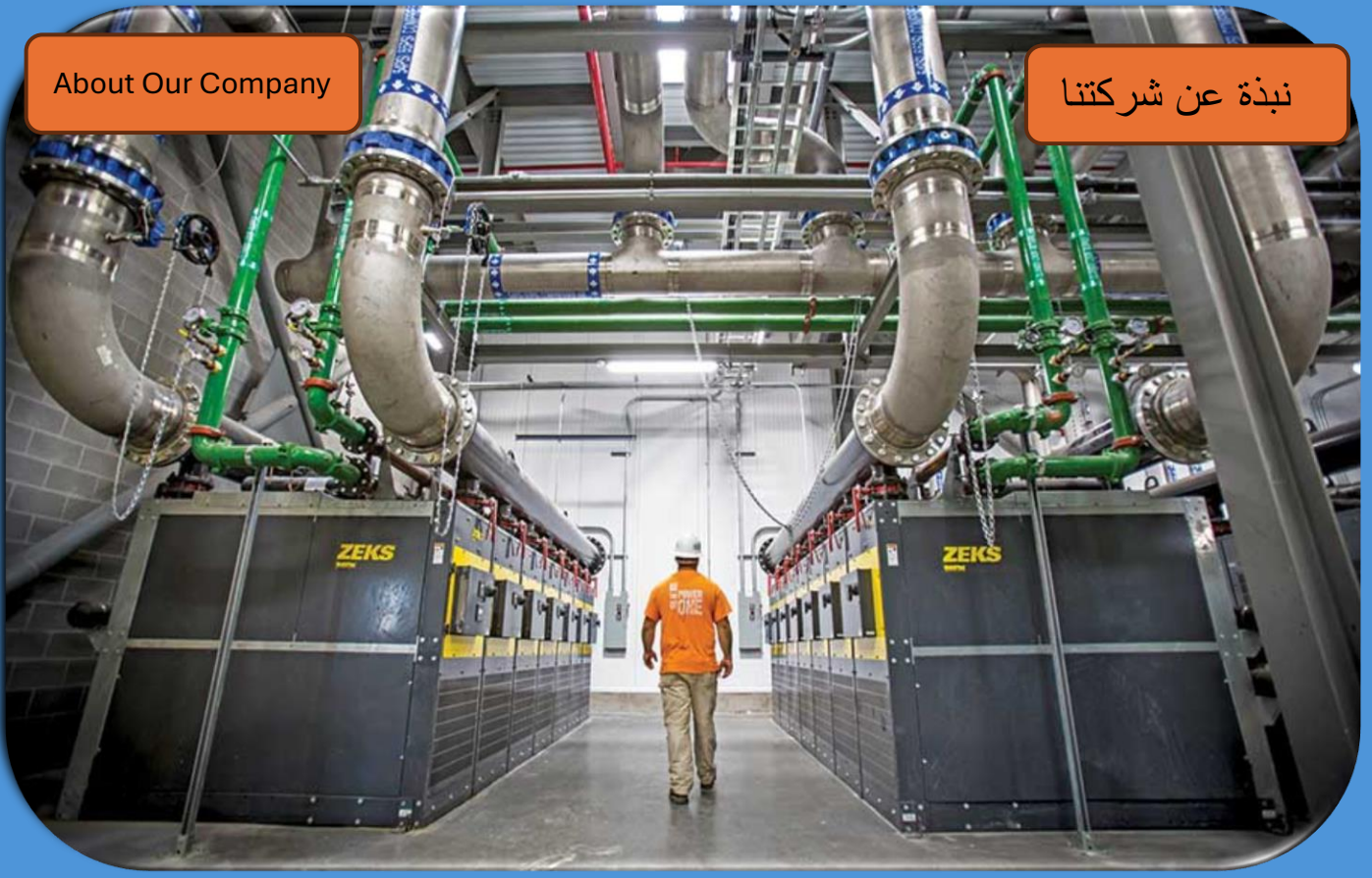
حمادة رمضان

مهندس / حمادة رمضان



About Our Company

نبذة عن شركتنا



SLD Skyline Dynamics Company for Contracting is a private company located in the Arab Republic of Egypt, providing professional contracting services in: General preparations - Firefighting and fire alarm systems - Electrical and light AC systems - Plumbing, air conditioning, and control systems. **SLD Skyline Dynamics** represents a diverse range of international brands in Egypt and the aforementioned fields. We don't just offer products; we provide comprehensive technical support, maintenance, services, and training options. We have a dedicated equipment maintenance department. Our technical engineers are available 24/7 to support clients in emergencies. Furthermore, we offer annual maintenance packages.

شركه إس إل دي سكايلين دايناميكس للمقاولات هي شركة خاصة تقع في جمهورية مصر العربية ، تقدم خدمات المقاولات المهنية في . المقاولات العامة-أنظمة مكافحة الحرائق وأنداز الحريق - الأنظمة الكهربائية وأنظمة التيار الخفيف-السياسة والتكييف والمضخات وأنظمة التحكم. دي سكايلين دايناميكس هي الموزع المعتمد للعديد من الماركات العالمية في مصر والمجالات المذكورة. نحن لا نقدم منتجا فقط ، ولكننا نقدم الدعم الفني الكامل والصيانة والخدمات وخيارات التدريب. لدينا قسم متخصص لصيانة المعدات . المهندسين والفنيين على مدار الساعة (٢٤/٧) لدعم عملائنا في حالات الطوارئ علاوة على ذلك ، نحن ندعم صيانة سنوية ونصف سنوية

Our Services

SLD Skyline Dynamics Company for Contracting

offers a wide range of services including design, supply, installation, testing, commissioning, service, and maintenance of various systems to meet local and international codes.

The secrets behind our success and growth lie primarily in our highly skilled and experienced project managers, mechanical and electrical engineers, site supervisors, safety officers, and a large, experienced workforce capable of handling all types of projects.

خدماتنا

تقدم شركه إس إل دي سكايلين دايناميكس للمقاولات

العديد من الخدمات مثل التصميم والتوريد والتركيب ، الاختبار والتكيف والخدمة وصيانة أنظمة مختلفة

لتلبية الرموز المحلية والدولية.

الاسرار وراء نجاحنا ونموننا هو أساسا من ذوي المهارات العالية

مديري المشاريع ذوي الخبرة ، مهندسين الميكانيكا والكهرباء،

ومشرفين المواقع وضباط السلامة وعدد كبير من القوى

العاملة الماهرة من ذوي الخبرة في جميع أنواع المشاريع

Vision - الرؤية



To be one of the leading providers of solutions for general contracting and electromechanical works in the Middle East.

أن نكون من أبرز مزودي حلول لمقاولات العامة والأعمال الكهروميكانيكية في الشرق الأوسط.

Mission - الرسالة



To provide high quality systems, services and achieve high customer satisfaction.

توفير أنظمة وخدمات عالية الجودة وتحقيق رضا العملاء العالي.

Core Values - القيم الأساسية

Integrity - النزاهة



Integrity is indispensable to our mission We act with honesty and adhere moral and ethical values.

النزاهة عنصر أساسي في رسالتنا. نلتزم بالصدق ونتحلى بالقيم الأخلاقية والمهنية.

Respect - الاحترام



We respect, care and have dignity towards all individuals and value our diversity as a source of strength.

نحترم الجميع ونهتم بهم ونتعامل بكرامة مع كل الأفراد، ونقدّر تنوعنا باعتباره مصدر قوة.

Clients - العملاء



We focus on the best interest of our clients to build a long-term relationship with them.

نضع مصلحة عملائنا في المقام الأول لبناء علاقات طويلة الأمد معهم.

Innovation - الابتكار



We embrace new ideas and provide sustainable and developed technology.

نتبنى الأفكار الجديدة ونقدم حلولاً تقنية متطورة ومستدامة.

Organizational Chart

الهيكل التنظيمي

General Manager

المدير العام

Secretary
السكرتارية

Business Development
تطوير الأعمال

Finance & HR Department
إدارة الشؤون المالية والموارد البشرية

Technical Department
الإدارة الفنية

Sales & Development
المبيعات والتطوير

Accounts
الحسابات

Engineering Design
التصميم الهندسي

Marketing
التسويق

HR & Admin
الموارد البشرية والشؤون الإدارية

Operations
التشغيل

Legal
الشؤون القانونية

Estimating & Tendering
التسعير والمناقصات

Procurement
المشتريات



Our Services

خدماتنا

تخصص شركه إس إل دي سكايلين دايناميكس للمقاولات

في تقديم الحلول الهندسية المتكاملة، من خلال فريق إداري يتمتع بمهارات عالية وخبرة واسعة في مجال الأعمال الكهروميكانيكية. نقدم خدمات التصميم الهندسي، وأعمال المكتب الفني، وإعداد الملاحق، وأعمال التركيب، والتشغيل والاختبارات، وإعداد رسومات As-Built، وتسليم المشاريع حتى فترة الضمان، وذلك لجميع المقاولات العامة والمقاولات الكهروميكانيكية.

تتمتع شركه إس إل دي سكايلين دايناميكس للمقاولات

بسمعة قوية مبنية على التميز في الأداء، وهو ما يتجلى في ثقة عملائنا من خلال تكرار الأعمال والحصول على توصيات ومراجع معتمدة. نحرص في تنفيذ خدماتنا على مراعاة الأهداف النهائية للعميل، وضمان إنجاز المشاريع ضمن الإطار الزمني المحدد ووفق الميزانية المعتمدة.

تبدأ أهمية تحقيق متطلبات العميل منذ المراحل الأولى للمشروع، حيث يعمل فريق التسعير والمشتريات لدينا بشكل وثيق مع مواصفات المشروع، مع إعطاء أولوية كاملة للشفافية وضمان عدم وجود أي مفاجآت أثناء مراحل التنفيذ.

إن الاستعانة بخدمات شركه إس إل دي سكايلين دايناميكس للمقاولات

تعني أعلى مستويات الالتزام والمشاركة، بما يضمن علاقة عمل تنسيقية وتعاونية مستمرة مع العميل طوال مراحل التطوير والتنفيذ. نحن على أتم الاستعداد لبذل أقصى الجهد وإنجاز الأعمال في أي وقت.

تضمن شركه إس إل دي سكايلين دايناميكس للمقاولات

في تقديم خدماتها التركيز المستمر على إيجاد حلول تضيف قيمة حقيقية للمشاريع، مع العمل على خفض التكاليف دون المساس بالجودة.

نؤمن بفلسفة تقاسم المخاطر والمنافع، وقد قمنا بتطوير نماذج تعاقدية مرنة ومبتكرة مع العديد من عملائنا، ويسعدنا تقديم نفس النهج لكم.

SLD Skyline Dynamics Company for Contracting

specializes in providing integrated engineering solutions through a highly skilled and experienced management team in the field of electromechanical works.

We offer engineering design, technical office works, preparation of variations, installation works, testing and commissioning, preparation of As-Built drawings, and project handover up to the warranty period, For all general contracting and electromechanical contracting.

SLD Skyline Dynamics Company for Contracting

enjoys a strong reputation built on excellence in performance, reflected in our clients' confidence through repeat business and valuable references.

We are committed to considering our clients' objectives and ensuring that projects are completed within the agreed time frame and approved budget.

The importance of meeting the client's requirements starts from the early stages of the project, where our estimation and procurement teams work closely with the project specifications, prioritizing transparency and ensuring no surprises during project execution.

Engaging SLD Skyline Dynamics Company for Contracting

means the highest level of commitment and involvement, ensuring a close, coordinated, and collaborative working relationship with our clients throughout all stages of project development and construction.

We are always ready and willing to dedicate our full efforts to complete the work at any time.

SLD Skyline Dynamics Company for Contracting

guarantees continuous focus on adding value to the services we provide while reducing costs without compromising quality.

We strongly believe in the philosophy of risk and benefit sharing and have developed flexible and innovative contract models with many of our clients. We would be pleased to offer the same approach to you.



Firefighting Works



Electrical Works



Light Current Works



الأعمال الإنشائية والمعمارية

Construction & Architectural Services



الأعمال الإنشائية والمعمارية
تنفيذ الأعمال الخرسانية والهيكلية
أعمال المباني والإنشاءات العامة
أعمال التشطيبات المعمارية الداخلية والخارجية
تنفيذ الفلل والمباني السكنية والتجارية
أعمال الترميم وإعادة التأهيل
أعمال تهيئة وتجهيز المواقع
إدارة المشاريع والإشراف على التنفيذ



Construction & Architectural Services

Structural and concrete works
General building construction
Architectural finishes (interior & exterior)
Villas, residential and commercial buildings
Renovation and rehabilitation works
Site preparation and earthworks
Project management and supervision



أعمال مكافحة الحريق Firefighting Works

Water Firefighting Systems- أنظمة مكافحة الحريق بالمياه

نظام بكرة الخرطوم اليدوي وخزانة الحريق.

Manual Hose reel and hose cabinet firefighting system.

نظام رشاشات الحريق الأوتوماتيكي.

Automatic sprinkler firefighting system.



Gas Firefighting Systems- أنظمة مكافحة الحريق بالغاز

نظام إطفاء يدوي واتوماتيك بغاز ثاني أكسيد الكربون CO2

Manual and Automatic CO2 extinguishing system.

FM 200 extinguishing system. نظام إطفاء

Aerosol system- نظام الإطفاء بالأيروسول



أعمال مكافحة الحريق Firefighting Works

أنظمة الرغوة-Foam Systems

نظام إطفاء يدوي و اتوماتيك بالرغوة..Manual and Automatic Foam extinguishing system.



أنظمة البودرة - Powder Systems

نظام إطفاء يدوي و اتوماتيك بالبودرة

Manual and Automatic Powder extinguishing systems.



Wet Chemical Re-suppression Systems أنظمة مكافحة الحرائق بالمواد الكيميائية المبللة

أنظمة إطفاء هود (غطاء) المطابخ Hood Firefighting systems.



أعمال مكافحة الحريق
Firefighting Works

Firefighting Pump Systems- أنظمة مضخات الحريق



Firefighting Networks شبكات مكافحة الحريق

أنابيب بدون لحام (Seamless Pipes)

أنابيب البولي إيثيلين (Polyethylene Pipes)



الأعمال الكهربائية
Electrical Works

مولدات ولوحات التبديل الآلية-Generators and Automatic changeover Panels



Cable Laying and Termination - تمديد الكابلات وإنهاءها



Switchgears, Control centres and Specialized Panels - لوحات التوزيع، مراكز التحكم واللوحات المتخصصة



الأعمال الكهربائية
Electrical Works

Power Distribution Systems. نظم توزيع الطاقة.



Lighting and lighting control Systems. أنظمة الإنارة والتحكم في الإنارة.



Lightning Protection and Earthing. نظم الحماية من الصواعق والتأريض.



Uninterruptible Power Supply Systems. (UPS). أنظمة تزويد الطاقة غير المنقطعة.



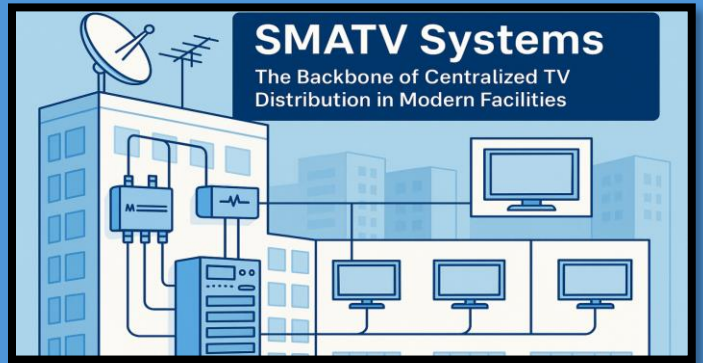
الأعمال الكهربائية Electrical Works

Building Management Systems (BMS). أنظمة إدارة المباني (BMS).



أعمال التيار الخفيف Light Current Works

منظومه توزيع القنوات التلفزيونية (MATV & SMATV, CCTV, MATV &) Systems



- نظام التحكم في الدخول وأنظمة بوابات الحواجز.
Access Control System & Gate Barrier Systems.



Public Address System & Intercom Systems - نظام النداء العام وأنظمة اللانكوم

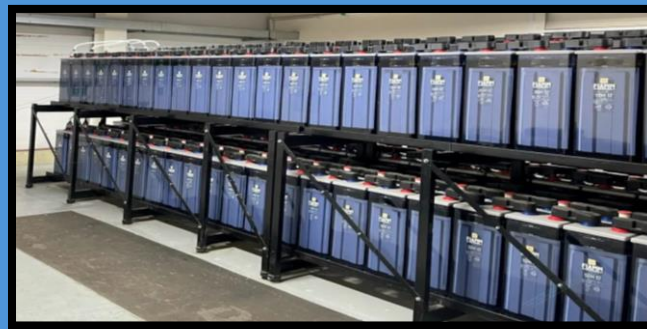
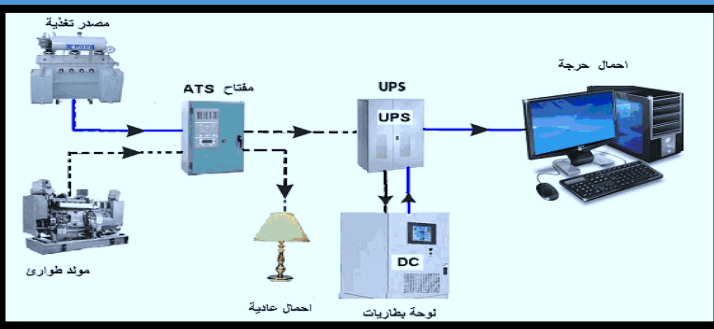


أعمال التيار الخفيف Light Current Works

Emergency Lighting Systems - أنظمة إنارة الطوارئ.



مزدود الطاقة / نظام البطاريات المركزي. Central Battery System / UPS.



نظام إنذار الاقتحام.. Intrusion Alarm System.



نظام نداء الممرضات.. Nurse Call System.

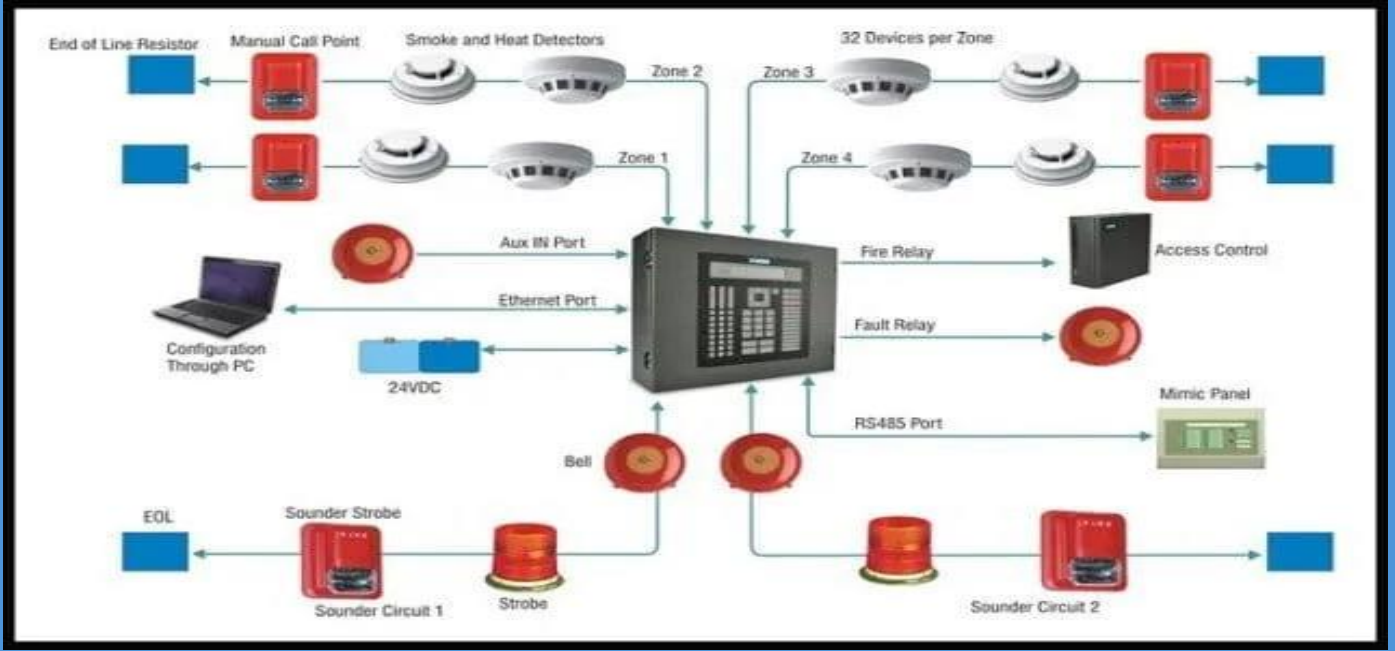


التحكم الذكي بالمتازل (Home Automation).



أعمال التيار الخفيف Light Current Works

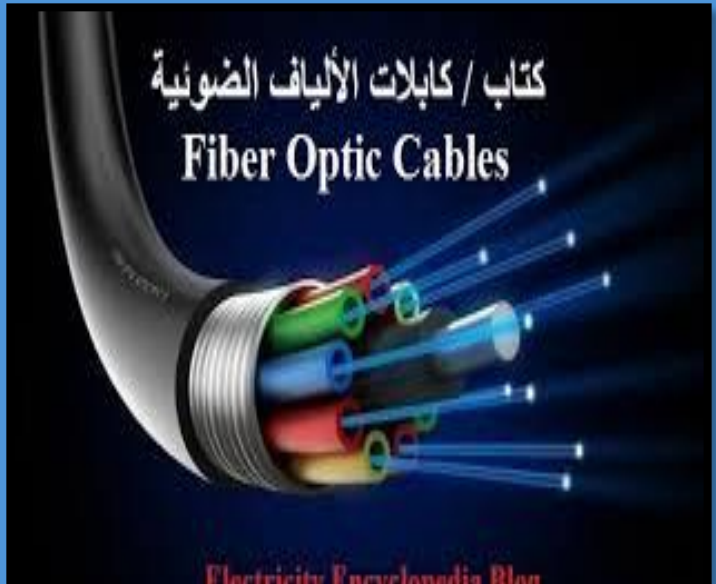
أنظمة إنذار الحريق.. Fire Alarm Systems



شبكات البيانات والأسلاك الهيكلية Data Networking & Structured Cabling

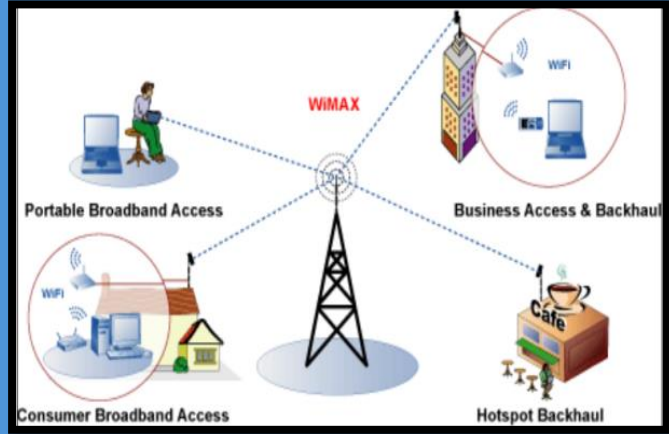


كابلات الألياف الضوئية ونقل البيانات. Fiber Optic Cabling & Transmission



أعمال التيار الخفيف
Light Current Works

Wireless/ Wireline solutions.. حلول الشبكات اللاسلكية والسلكية



أنظمة الراديو.. Radio Systems



الاتصالات السلكية واللاسلكية.. Telecommunications

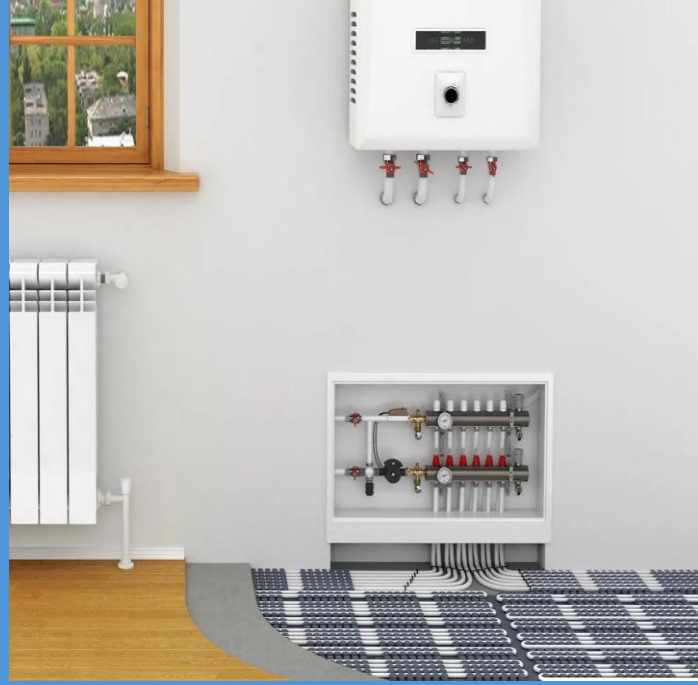
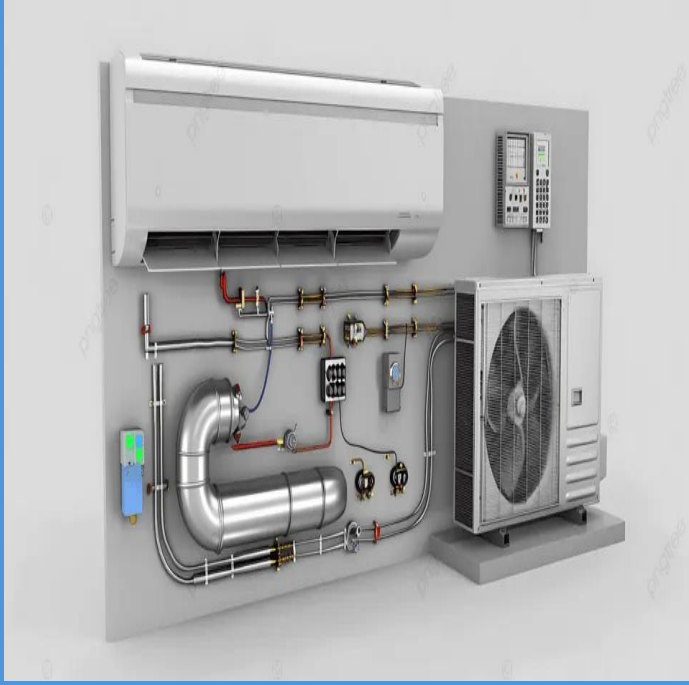


الأنظمة السمعية والبصرية.. Audio Visual Systems



أعمال التكييف والتهوية HVAC Works

التدفئة المركزية. Central Heating.



تكييف الهواء. Air Conditioning.

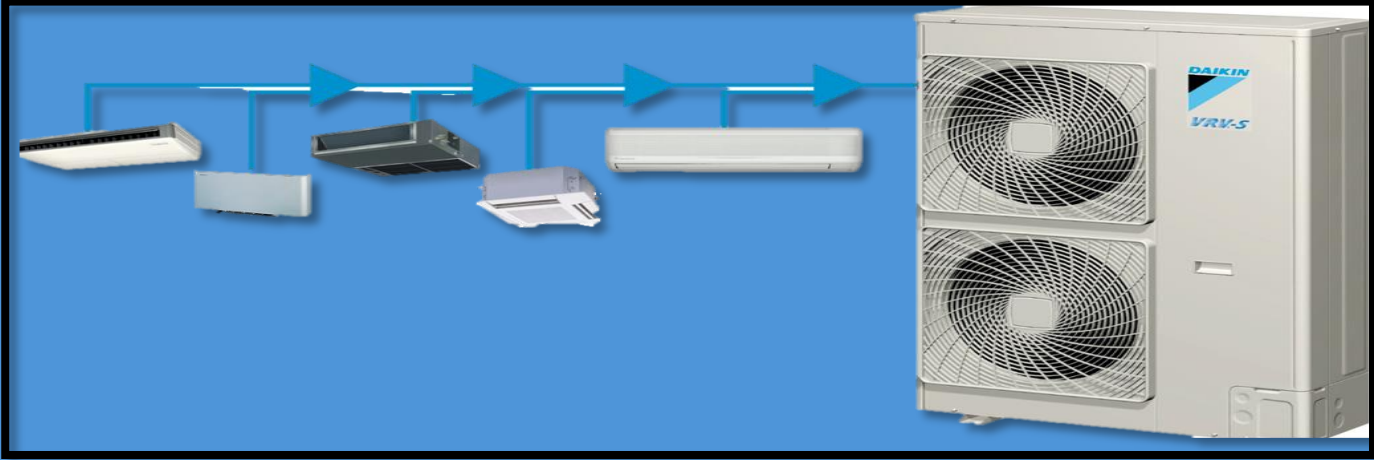


أنظمة الوحدات المنفصلة (سبليت) بمجاري هواء وبدون مجاري هواء. Ducted & Non-ducted Split Unit Systems.



أعمال التكييف والتهوية HVAC Works

(VRV) نظام -VRV System.



الوحدات المجمعة. (Package Units).



أنظمة التحكم والمراقبة في التكييف والتهوية. HVAC Controls and Monitoring Systems.



أنظمة تدفق مبرد الهواء المتغير. (Variable Refrigerant Flow).



أعمال التكييف والتهوية HVAC Works

Ventilation – Fresh Air & Exhaust Systems - أنظمة التهوية - أنظمة الهواء النقي وطرد الهواء

Basement Extraction system - نظام سحب الهواء من القبو (البدروم).

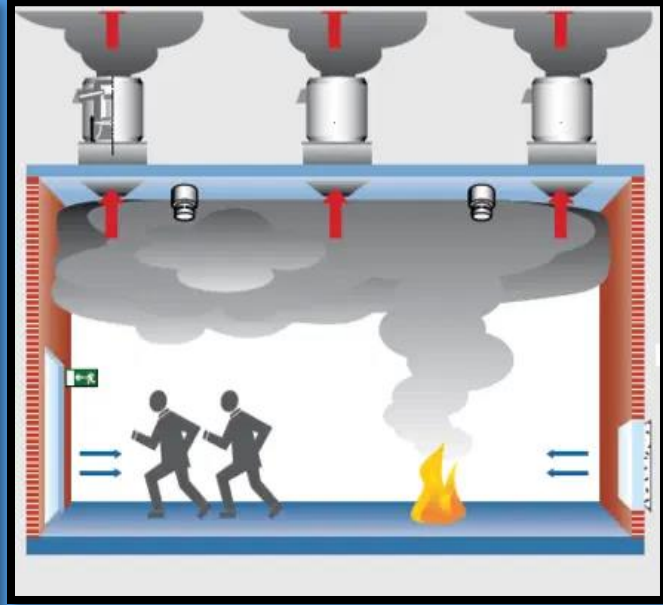
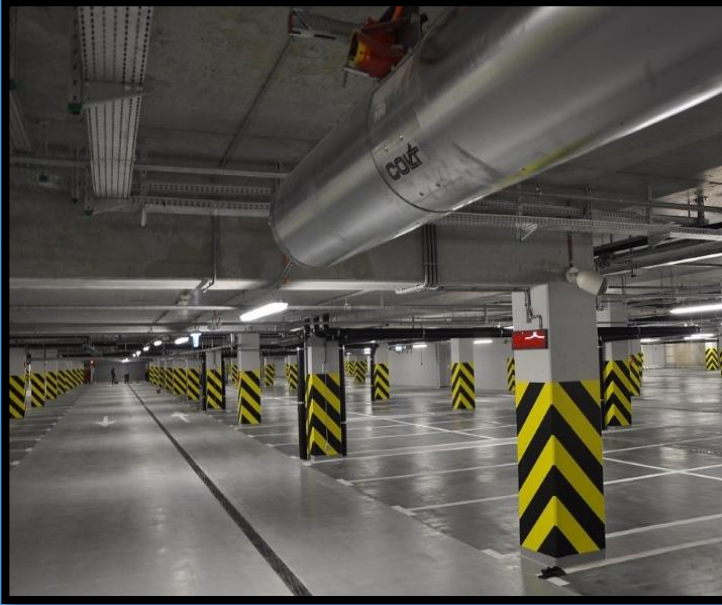
Smoke extraction system - نظام سحب الدخان.

Staircase case pressurization system - نظام ضغط السلالم.

Lift well/Lobby pressurization system - نظام ضغط بئر المصعد / الردهة.

Kitchen extraction system - نظام سحب الهواء من المطابخ.

Tunnel ventilation system - نظام تهوية الأنفاق.



Chilled Water Systems - أنظمة المياه المبردة

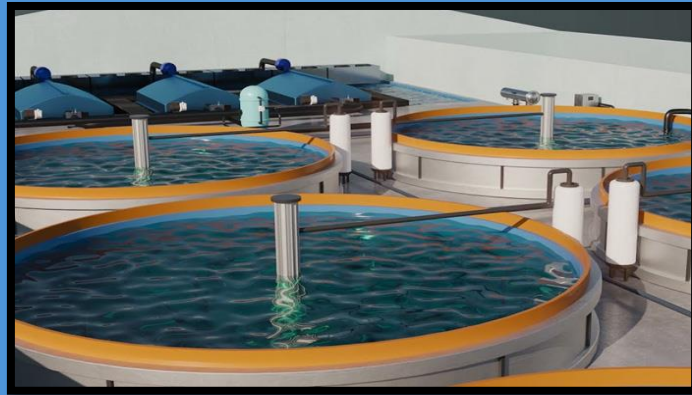
Air cooled systems - أنظمة التبريد بالهواء.

Water cooled systems* - أنظمة التبريد بالمياه.

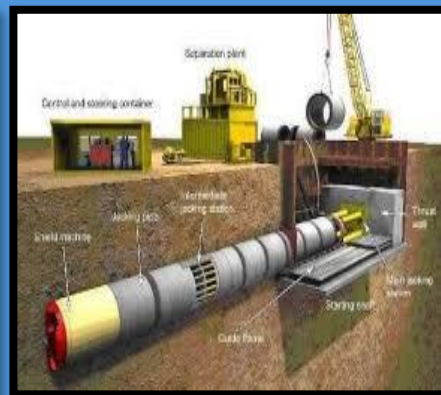


أعمال السباكة Plumbing Works

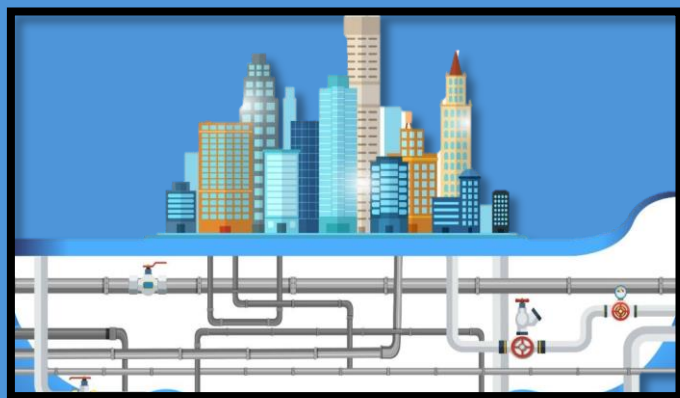
Waste Water Treatment Systems- أنظمة معالجة مياه الصرف الصحي.



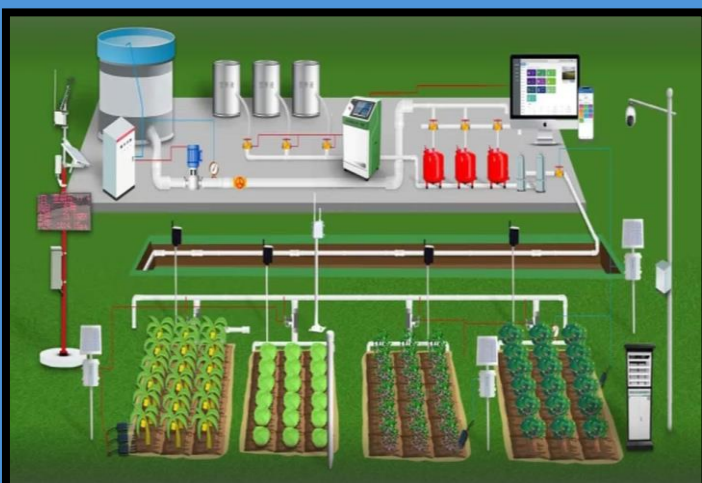
Sewage Network- شبكة الصرف الصحي.



Water Network- شبكة المياه.



Irrigation Network- شبكة الري.

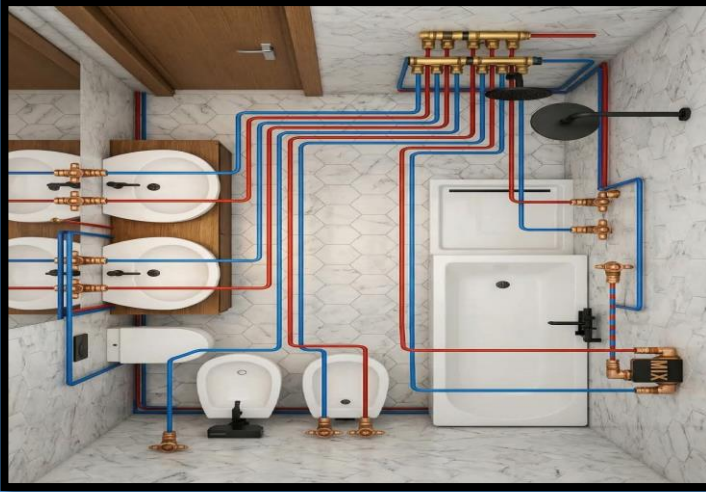


أعمال السباكة Plumbing Works

Tanks, Pumps. - الخزانات والمضخات.



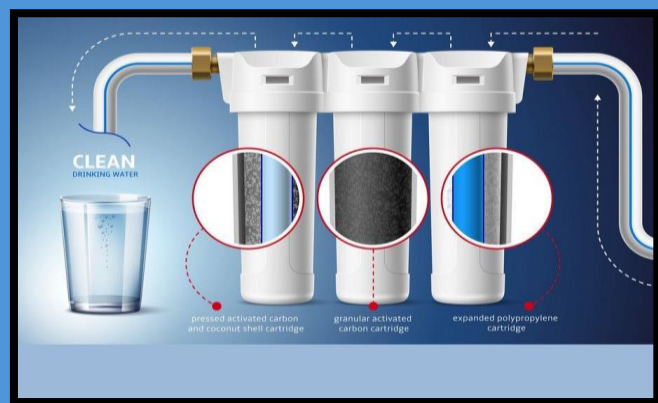
Hot and Cold Water Distribution. - توزيع المياه الساخنة والباردة.



Medical gas network - شبكة الغازات الطبية



Domestic Water Filtration Systems. - أنظمة تنقية المياه المنزلية.

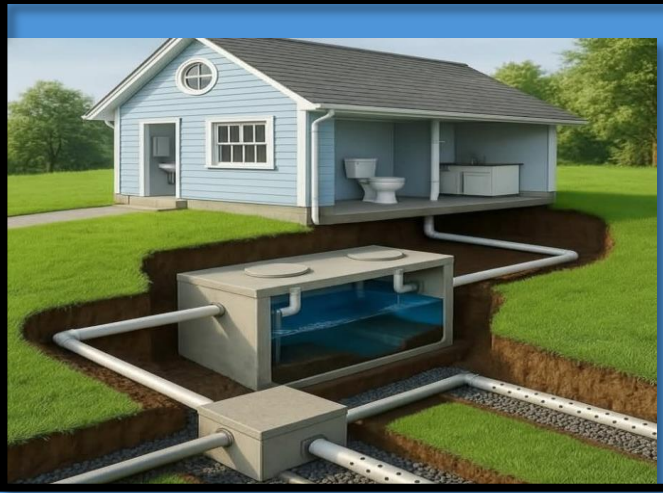


أعمال السباكة Plumbing Works

Water Leak Detection Systems - أنظمة الكشف عن تسرب المياه



Soil/Waste and Vent Systems - أنظمة التربة/النفائات والتهوية

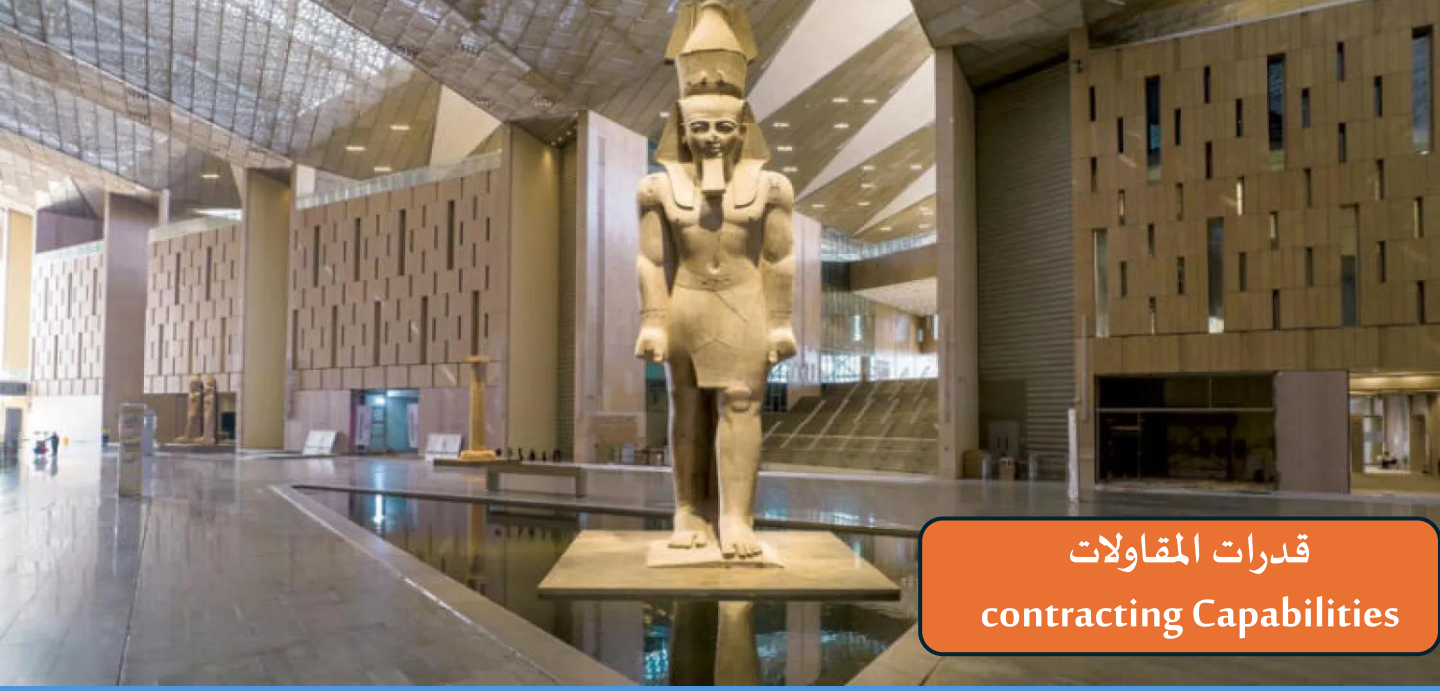


Storm Water Drainage - تصريف مياه الأمطار



Swimming pools - حمامات سباحه .





قدرات المقاولات contracting Capabilities

العمل الجماعي - Teamwork

نحن ندعم ونشجع التواصل المفتوح والتعاون الهادف بين الزملاء من مختلف الخلفيات والتخصصات.

"We support and encourage open communications and meaningful cooperations among colleagues from varying backgrounds and disciplines."

مدير المشروع - Project Manager

التركيب والتشغيل في الموقع وحتى نهاية فترة الضمان.

Installation, commissioning at the site and to the end of the guarantee period.

المقاولون من الباطن | Subcontractors

Our choice and appointment of subcontractors is subject to the client's agreement.

SLD Skyline Dynamics Company for Contracting guarantees that the accurate contract meets the contract requirements in terms of work program, registration and testing papers, and purchase requirements.

يخضع اختيارنا وتعييننا للمقاولين من الباطن لموافقة العميل.

تضمن شركه إس إل دي سكايلين دايناميكس للمقاولات

ان المقاول الفرعي المعين يلبى متطلبات العقد من حيث برنامج العمل، وخطة الفحص والاختبار، ومتطلبات أمر الشراء.

التخطيط | Planning

Where appropriate and practical, project personnel shall interface with the Estimating personnel to establish awareness of the scope of work.

Project personnel shall ensure to report back to the concerned departments about problems with existing procedures on current projects and in previous projects. This will provide an important feedback loop for project planning and additionally help to ensure that all parties concerned are committed to the scope of work awarded. Diamond Union Contracting and Supplies Company uses the latest software versions to carry out its planning operations.

حيثما كان ذلك مناسباً وعملياً، يجب على موظفي المشروع التواصل مع موظفي التقدير لوضع الوعي بنطاق العمل.

يجب على موظفي المشروع التأكد من تقديم تقارير إلى الأقسام المعنية حول المشكلات المتعلقة بالإجراءات الحالية في المشاريع الحالية والمشاريع السابقة. وفر هذا حلقة تغذية راجعة مهمة لتخطيط المشروع ويساعد بالإضافة إلى ذلك في ضمان التزام جميع الأطراف المعنية بنطاق العمل الممنوح.

تستخدم شركة الاتحاد الماسي للمقاولات والتوريدات أحدث إصدارات البرامج لتنفيذ عمليات التخطيط الخاصة بها.



Quality Assurance/ Control - تأكيد وضبط الجودة

A quality plan provides a logical sequence of processes to be followed during contract execution. SLD Skyline Dynamics Company for Contracting specializes in general contracting and electromechanical works, develops project-specific quality plans based on contract specifications and requirements, enabling the team to monitor engineering, procurement, and manufacturing activities.

يُقدّم مخطط الجودة تسلسلاً منطقياً للعمليات المتبّعة أثناء تنفيذ العقد. تقوم شركته إس إل دي سكايلين دايناميكس للمقاولات المتخصصة في المقاولات العامة والاعمال الكهروميكانيكية بتطوير مخططات جودة خاصة بكل مشروع بناءً على مواصفات ومتطلبات العقد، مما يُمكن الفريق من مراقبة أنشطة الهندسة والمشتريات والتصنيع.

Installation and Commissioning | التركيب والتشغيل

SLD Skyline Dynamics Company for Contracting offers the following services in the field of general contracting and electromechanical labor:

تقدم شركة الاتحاد الماسي للمقاولات والتوريدات في مجال المقاولات العامة والعمالة الكهروميكانيكية الخدمات التالية:

Design	التصميم
Supply.	التوريد
Site installation.	التركيب في الموقع
Site supervision .	الإشراف على الموقع
Own labor force .	العمالة الخاصة
Full on-site commissioning.	التشغيل الكامل في الموقع
In-house training of clients/operators.	التدريب الداخلي للعملاء/المشغلين
Maintenance contracts.	عقود الصيانة

Design Capabilities | قدرات التصميم

SLD Skyline Dynamics Company for Contracting Company has the ability to use the client's requirements and specifications as a basis for implementing complete designs and producing detailed working drawings using the latest computer-aided design software.

تتمتع شركته إس إل دي سكايلين دايناميكس للمقاولات بالقدرة على استخدام متطلبات العميل ومواصفاته كأساس لتنفيذ التصميم الكاملة وإنتاج رسومات العمل التفصيلية باستخدام أحدث برامج التصميم بمساعدة الكمبيوتر.

Training courses are conducted on a regular basis to ensure we have a team of competitive Sales and Operations Professional.

These trainings cover the following points:

-Systems and Services Trainings to aid Sales, Technical Engineers and Service personnel with the technical knowledge **SLD Skyline Dynamics Company for Contracting**

for Electromechanical works and Contracting.

- Design Trainings which enable Engineers to design the systems in line with prevalent standards

- Installation Trainings to ensure the systems are installed in line with the design .

-Maintenance Trainings that ensure the systems are maintained in line with established standards and manufacturer's guidelines. : Each training course is supported with up-to-date PowerPoint presentations, videos of actual incidents, training manuals, demo units, and manufacturer's software design packages. AR: The successful completion of any training course is recorded by an internal attendance sheet and Training Certificates are issued to the attendees: The training courses involve both theoretical and practical as well as training on the latest international design standards.

تُعد دورات تدريبية بشكل دوري لضمان وجود فريق من محترفي المبيعات والعمليات ذوي الكفاءة العالية. تغطي هذه الدورات التدريبية النقاط التالية:

- دورات تدريبية في الأنظمة والخدمات لتزويد موظفي المبيعات والمهندسين الفنيين وموظفي الصيانة بالمعرفة التقنية اللازمة لشركه إس إل دي سكايلين دايناميكس للمقاولات في مجال المقاولات والأعمال الكهروميكانيكية.
- دورات تدريبية في التصميم لتمكين المهندسين من تصميم الأنظمة وفقاً للمعايير السائدة.
- دورات تدريبية في التركيب لضمان تركيب الأنظمة وفقاً للتصميم.
- دورات تدريبية في الصيانة لضمان صيانة الأنظمة وفقاً للمعايير المعتمدة وإرشادات الشركة المصنعة. يتم دعم كل دورة تدريبية بعروض تقديمية حديثة باستخدام برنامج باوربوينت، وفيديوهات لحوادث واقعية، وكتيبات تدريبية، ووحدات تجريبية، وبرامج تصميم من الشركة المصنعة. يتم تسجيل إتمام أي دورة تدريبية بنجاح من خلال سجل حضور داخلي، وتُصدر شهادات تدريب للمشاركين. تشمل الدورات التدريبية الجانبين النظري والعملي، بالإضافة إلى التدريب على أحدث معايير التصميم الدولية.

E-LEARNING

VECTOR ILLUSTRATION



(Quality & Safety Policy)

سياسة الأمان والجودة

Quality Policy. سياسة الجودة

We are committed to providing high-quality contracting and electromechanical works services by carrying out specific, documented, and measurable processes to meet the requirements of our clients and official bodies.

نحن ملتزمون بتقديم خدمات المقاولات والاعمال الكهروميكانيكية ذات جودة عالية من خلال تنفيذ عمليات محددة وموثقة وقابلة للقياس لتلبية متطلبات عملائنا والجهات الرسمية.

QUALITY
POLICY

Environment, Health & Safety Policy - سياسة البيئة والصحة والسلامة

SLD Skyline Dynamics Company for Contracting focuses on operations and continuously develops policies to ensure the safety of every client.

We take all necessary measures in all aspects of health and safety to minimize risks.

Guidelines have been developed and implemented as a central system to ensure the health and safety of every individual and the environment.

We place health and safety above all else.

شركه إس إل دي سكايلين دايناميكس للمقاولات تركز على العمليات وتتطور باستمرار لتطبيق سياسات تضمن سلامة كل عميل.

نتخذ جميع التدابير اللازمة في جميع جوانب الصحة والسلامة لتقليل مخاطرها إلى أدنى حد.

تم تطوير وتطبيق أدلة إرشادية كنظام مركزي لضمان صحة وسلامة كل فرد والبيئة.

نضع الصحة والسلامة فوق كل اعتبار.

Workplace
Safety



Thank You

Contact Us



+966591373600



Email : sld@skylinedynamics26.com

www.skylinedynamics26.com