

ATENDIMENTOS POR ESPECIALIDADES E OFICINAS TERAPÊUTICAS PARA JOVENS E ADULTOS



**Rua Garibaldi, 2345
Alto da Boa Vista
Ribeirão Preto - São Paulo**



**Espaço
GAIADI MAIS**

ÍNDICE

- 05** Apresentação
- 06** Abordagens
- 09** Serviços prestados
- 23** Sobre a clínica

Apresentação

O GAIADI MAIS nasceu em agosto de 2023, após 13 anos de experiência no atendimento a crianças com atrasos no desenvolvimento infantil, com o propósito de ampliar o cuidado também para adolescentes e adultos. A clínica foi criada para ser um espaço de continuidade, oferecendo suporte especializado a crianças a partir de 6 anos e oficinas terapêuticas para adolescentes a partir de 12 anos, com foco no desenvolvimento de autonomia, comunicação e habilidades sociais.

Em março de 2024, demos início às oficinas de ABA para adolescentes e, em abril do mesmo ano, expandimos para o atendimento individual em ABA, garantindo acompanhamento personalizado. Hoje, contamos também com psicoterapia para adultos, fundamentada na Terapia Cognitivo-Comportamental (TCC), e com a psicopedagogia, que oferece suporte acadêmico e cognitivo.

Nosso compromisso é oferecer um espaço de acolhimento e desenvolvimento, respeitando o perfil de cada paciente e fortalecendo suas potencialidades para que possam conquistar mais independência e qualidade de vida.

ABORDAGENS



ANÁLISE DO COMPORTAMENTO APLICADA (ABA)

A ABA (Applied Behavior Analysis), ou Análise do Comportamento Aplicada, é uma ciência que estuda o comportamento humano e aplica técnicas específicas para ensinar novas habilidades e reduzir comportamentos desafiadores. É amplamente reconhecida por sua eficácia no atendimento de pessoas com Transtorno do Espectro Autista (TEA) e outras condições do neurodesenvolvimento.

Na prática, a ABA possibilita o desenvolvimento da comunicação e da linguagem, amplia as habilidades sociais favorecendo relacionamentos interpessoais, promove a autonomia em tarefas da vida diária, contribui para a redução de comportamentos que atrapalham a aprendizagem ou a convivência social e, conseqüentemente, favorece também o desempenho acadêmico e funcional.

No GAIADI MAIS, a ABA pode ser aplicada de duas formas principais. O **atendimento individual** é totalmente estruturado de acordo com as necessidades da criança, considerando suas habilidades, dificuldades e objetivos específicos. Já o **atendimento em grupo**, realizado nas oficinas, é voltado para adolescentes que já possuem repertório básico de comunicação e conseguem se beneficiar do convívio em grupo. Nesse contexto, a ABA atua como ferramenta para favorecer a socialização, a resolução de conflitos, o trabalho em equipe e a construção de maior autonomia.

TERAPIA COGNITIVO- COMPORTAMENTAL (TCC)

A Terapia Cognitivo-Comportamental (TCC) é a abordagem utilizada na **psicoterapia individual de adultos**, tanto típicos quanto atípicos. Essa forma de terapia parte da ideia de que pensamentos, sentimentos e comportamentos estão diretamente interligados e de que padrões de pensamento disfuncionais podem gerar sofrimento, ansiedade e dificuldades nos relacionamentos.

Na prática, a TCC auxilia o paciente a identificar pensamentos automáticos negativos e a substituí-los por interpretações mais realistas e funcionais. Além disso, promove o desenvolvimento de estratégias de enfrentamento para lidar com os desafios da vida adulta, contribui para a melhora da autorregulação emocional e favorece a construção de uma vida com mais bem-estar, autoestima e qualidade.

Trata-se de um processo ativo, estruturado e focado em resultados práticos, que ajudam o paciente a enfrentar suas dificuldades de forma mais saudável e adaptativa no dia a dia.

SERVIÇOS PRESTADOS





Terapia ABA Individual:

Atendimento estruturado e personalizado, voltado para crianças que necessitam de suporte direto e contínuo.



Terapia ABA em Grupo

(Oficinas): Espaço de socialização e treino de habilidades para adolescentes, com atividades direcionadas a situações da vida real.



Psicoterapia Individual:

Acompanhamento clínico de adultos típicos e atípicos, fortalecendo recursos emocionais e cognitivos.



Psicopedagogia:

Suporte ao desenvolvimento acadêmico, organização de estudos e estratégias para potencializar a aprendizagem.



Educador Físico:

Foco no desenvolvimento motor, na melhora da coordenação, da resistência e da consciência corporal.

Atendimentos Individuais em ABA



Os atendimentos individuais em ABA são pensados para crianças acima de 6 anos que precisam de um suporte direcionado e personalizado. Diferente do trabalho em grupo, esse formato permite que cada plano de intervenção seja adaptado às necessidades específicas do paciente, respeitando seu ritmo e seus objetivos de desenvolvimento.

O foco está em **promover comunicação, ampliar autonomia nas atividades de vida diária, reduzir comportamentos que atrapalham a aprendizagem e fortalecer habilidades acadêmicas e sociais**. Além disso, o atendimento individual prepara o paciente que ainda não possui os pré-requisitos necessários para participar das oficinas, servindo como uma base para conquistas futuras e para a integração em contextos de maior socialização.

Oficinas Terapêuticas

As oficinas foram criadas para atender adolescentes e jovens adultos, com foco em desenvolver autonomia, habilidades sociais e preparo para a vida adulta.



autonomia



interação social



atividades externas



autoconhecimento



As oficinas oferecidas são:

Socialização – treino de comunicação, resolução de conflitos e interação em grupo.

Mercado de Trabalho – preparação para entrevistas, etiqueta profissional e habilidades organizacionais.

Podcast – incentivo à narrativa, criatividade e expressão por meio da criação de conteúdos.

Sexualidade – autocuidado, consentimento, relacionamentos e prevenção de abusos.

Atividades de Vida Diária (AVD) – treino em higiene, organização pessoal, transporte e gestão do tempo.

Culinária – desenvolvimento da independência na alimentação.

Mapa Mental – estratégias visuais para organização de ideias e estudos.

Desenho – seguimento de instruções simples e complexas, atenção sustentada e coordenação motora.

Educação Financeira - Ensina a poupar, planejar gastos e fazer escolhas conscientes com o dinheiro.

Artesanato - desenvolve criatividade, concentração e coordenação motora.

Confeitaria - preparo de receitas que estimula organização, qualidade do produto e autonomia.

Educação Física - promove movimento, saúde, socialização e desenvolvimento motor.

Academia e Educação Física Adaptada



O trabalho do educador físico é parte essencial do desenvolvimento dos pacientes. **Por meio de atividades adaptadas na academia, buscamos fortalecer habilidades motoras, melhorar a coordenação, a resistência e a consciência corporal, sempre respeitando o ritmo e as necessidades de cada um.**

Além dos benefícios físicos, a prática contribui para a autorregulação emocional, o aumento do foco, a redução da ansiedade e a construção de hábitos saudáveis, favorecendo a autonomia e a qualidade de vida. O movimento, aqui, é utilizado como ferramenta de inclusão e desenvolvimento, ajudando o paciente a se sentir mais confiante e preparado para os desafios do dia a dia.

Projeto Empreendedorismo

O projeto de empreendedorismo tem como objetivo desenvolver habilidades funcionais, sociais e pré-profissionais em adolescentes e jovens, preparando-os gradualmente para experiências de autonomia e inserção no mundo do trabalho.

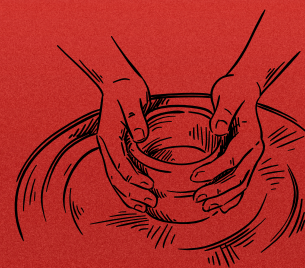
CONFEITARIA



EDUCAÇÃO
FINANCEIRA



ARTESANATO



A proposta integra oficinas práticas, como **artesanato** e **confeitaria**, junto ao **ensino de educação financeira**, permitindo que os participantes aprendam conceitos sobre dinheiro, planejamento e consumo consciente enquanto vivenciam situações reais de produção e organização do trabalho.

O objetivo final é promover confiança, responsabilidade e habilidades práticas que auxiliem os jovens na construção de um caminho mais independente e significativo em relação ao trabalho e à vida adulta. Além disso, o projeto busca **proporcionar experiências reais de produção e comercialização, permitindo que os participantes aprendam a vender os produtos que desenvolvem, compreender o valor do próprio trabalho e dar os primeiros passos rumo à autonomia e à independência financeira.**

Habilidades básicas para participar das oficinas

As oficinas são muito eficazes, mas para que um adolescente ou jovem consiga aproveitar todo o processo, é necessário que possua algumas habilidades básicas que funcionam como pré-requisitos. Essas habilidades básicas garantem que o adolescente consiga se engajar nas propostas coletivas, aproveitando ao máximo os benefícios da oficina.

Comunicação funcional: conseguir pedir ajuda, fazer solicitações simples e responder a perguntas.

Contato visual e uso de gestos apropriados: elementos essenciais para a interação em grupo.

Capacidade de permanecer sentado por períodos compatíveis com a atividade.

Seguir instruções simples e complexas.

Capacidade de esperar a sua vez em atividades compartilhadas.

Iniciar ou responder a cumprimentos e interações sociais.

Compartilhar materiais e espaços com colegas.

Regular frustrações sem recorrer à agressividade ou ao isolamento.

Por que nem todos podem participar das oficinas?

Embora as oficinas sejam altamente eficazes, nem todos os adolescentes e jovens conseguem se beneficiar desse modelo de atendimento. Isso acontece porque cada indivíduo apresenta um nível diferente de habilidades e suporte necessário.

Alguns fatores que limitam a participação:

Nível de suporte necessário: adolescentes com TEA nível 2 e 3 frequentemente precisam de maior mediação do terapeuta, o que inviabiliza a dinâmica de grupo.

Dificuldades de regulação e engajamento: quando há déficits acentuados na comunicação e autorregulação, o ambiente grupal pode se tornar fonte de frustração e não favorecer a aprendizagem.

Adaptação do ambiente: as oficinas são estruturadas para TEA nível 1; já para níveis 2 e 3, pode haver excesso de estímulos e demandas incompatíveis com suas necessidades.

Programas de ensino diferenciados: enquanto as oficinas seguem objetivos comuns ao grupo, alguns pacientes necessitam de programas mais intensivos e individualizados.

Por isso, em alguns casos, o atendimento individual é a alternativa mais indicada, garantindo que o paciente receba todo o suporte necessário para progredir.

Como funciona o atendimento para crianças e adolescentes?

O processo de atendimento de crianças e adolescentes no GAIADI MAIS é acolhedor, estruturado e pensado para garantir a evolução do paciente. Ele começa com **o primeiro contato com a família, onde apresentamos a clínica**, alinhamos expectativas e explicamos nossa proposta de trabalho. Em seguida, o paciente passa por uma **avaliação inicial conduzida pelo supervisor, que identifica suas habilidades, dificuldades e necessidades de suporte**.

Com base nessa avaliação, **é elaborado um Plano de Ensino Individualizado, que define os objetivos e estratégias a serem trabalhados** e que é constantemente revisado conforme o progresso do paciente. Os atendimentos então se iniciam, podendo ser em ABA individual ou oficinas de acordo com o perfil de cada um.

Um pilar fundamental desse processo é **a orientação parental**, que garante a participação ativa da família, ampliando os ganhos para além da clínica e fortalecendo o desenvolvimento em todos os contextos da vida do paciente.

PSICOTERAPIA INDIVIDUAL

A psicoterapia individual é fundamentada na **Terapia Cognitivo-Comportamental (TCC)** e voltada para adultos típicos e atípicos. Esse atendimento busca oferecer um espaço seguro de escuta, acolhimento e desenvolvimento pessoal, no qual o paciente pode compreender melhor seus pensamentos, sentimentos e comportamentos.

A psicoterapia é conduzida por psicólogos clínicos, profissionais habilitados a avaliar e intervir nas questões emocionais e comportamentais. Durante o processo, o paciente é incentivado a identificar padrões de pensamento que causam sofrimento ou dificuldades em sua vida, aprendendo a substituí-los por estratégias mais funcionais e saudáveis.

Esse trabalho **auxilia no manejo da ansiedade, da depressão, das dificuldades de relacionamento e dos desafios cotidianos, além de favorecer a autorregulação emocional, o fortalecimento da autoestima e a construção de maior qualidade de vida.** A psicoterapia é, portanto, um recurso fundamental para que o adulto possa lidar melhor com suas demandas pessoais, profissionais e sociais.

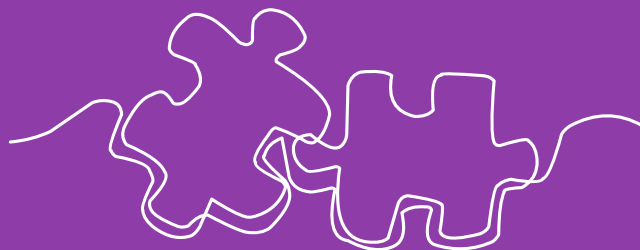
PSICOPEDAGOGIA

A psicopedagogia **é destinada a crianças e adolescentes com dificuldades de aprendizagem ou defasagens escolares.** O atendimento busca identificar o que está interferindo no processo de aprender e, a partir disso, propor estratégias personalizadas para superar essas barreiras.

O trabalho é realizado pelo psicopedagogo, profissional que integra aspectos cognitivos, emocionais e pedagógicos para favorecer o desenvolvimento acadêmico. Na prática, ele ajuda o paciente a melhorar a atenção, memória, linguagem e organização, além de criar rotinas de estudo mais funcionais.

O objetivo principal é fortalecer a autonomia escolar, reduzir impactos emocionais das dificuldades e apoiar a família e a escola no processo de aprendizagem.

SOBRE A CLÍNICA



NOSSOS DIFERENCIAIS

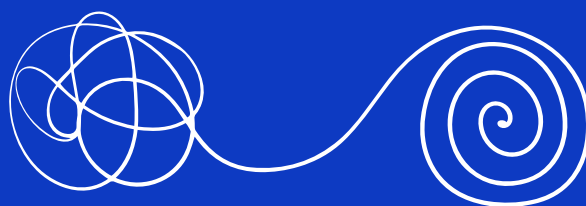
O **GAIADI MAIS** foi criado para ser mais do que uma clínica: é um espaço de acolhimento, desenvolvimento e construção de autonomia. Nosso trabalho é conduzido por uma equipe multidisciplinar especializada e atualizada, que utiliza apenas abordagens baseadas em evidências científicas. Cada plano de intervenção é individualizado, pensado de acordo com as necessidades do paciente e ajustado conforme sua evolução.

Outro diferencial está nas nossas oficinas terapêuticas, que promovem socialização e habilidades práticas para a vida adulta, preparando os pacientes para desafios do cotidiano. Além disso, valorizamos a participação da família como parte essencial do processo, pois acreditamos que os maiores avanços acontecem quando todos caminham juntos.



ORIENTAÇÃO FAMILIAR

Aqui, entendemos que cada conquista alcançada pelo paciente se torna ainda mais significativa quando a família participa ativamente do processo. Por isso, oferecemos encontros de orientação parental, nos quais os cuidadores recebem apoio, estratégias e direcionamento para lidar com os desafios do dia a dia. Essa parceria fortalece os resultados e garante que os avanços não fiquem restritos às sessões, mas se estendam para todos os ambientes da vida do paciente.



Nosso trabalho não busca prometer soluções imediatas, mas sim oferecer avanços consistentes e reais. Entre os resultados que podem ser conquistados estão a melhora da comunicação, o fortalecimento das habilidades sociais, a redução de comportamentos desafiadores, o aumento da autonomia em atividades diárias e o desenvolvimento acadêmico e funcional.

Tudo isso contribui para que o paciente conquiste mais qualidade de vida, independência e oportunidades de inclusão.



**Desenvolvendo habilidades,
construindo autonomia e
transformando vidas.**



Convênios e Atendimento Particular

O GAIADI MAIS oferece atendimentos tanto de forma particular quanto pelos convênios.



É importante lembrar que a cobertura varia conforme o plano e, por isso, nem todos os serviços oferecidos na clínica são cobertos pelos convênios. Nesses casos, há a possibilidade de atendimento particular para complementar o acompanhamento.

Quer saber mais sobre como o GAIADI MAIS pode apoiar o desenvolvimento do seu filho ou familiar? Nossa equipe está pronta para acolher você e apresentar de perto nossa proposta de trabalho.

 **Endereço:** Rua Garibaldi, 2345

 **Telefone/WhatsApp:** (16) 99766-0128

 **E-mail:** gaiadimais@clinicagaiadi.com.br

 **Redes sociais:** @gaiadimais

