

**AVALIAÇÃO E INTERVENÇÃO INFANTIL COM
EQUIPE MULTIDISCIPLINAR ESPECIALIZADA NO
DESENVOLVIMENTO GLOBAL DA CRIANÇA**



**Rua Maestro Carlos Nardelli, 446
Alto da Boa Vista
Ribeirão Preto - São Paulo**



**Sala de
Atendimento**

ÍNDICE

- 04** Apresentação
- 05** Abordagens
- 08** Serviços prestados
- 16** Sobre a clínica

Apresentação

A Clínica **GAIADI** surgiu em 2011, na cidade de Ribeirão Preto, a partir de um grupo de estudos dedicado à área do desenvolvimento infantil. Desde então, consolidou-se como uma das clínicas pioneiras na região, oferecendo avaliação e intervenção especializadas para crianças com diferentes necessidades.

Nosso trabalho é realizado por uma equipe multidisciplinar composta por psicólogos, fonoaudiólogos, terapeutas ocupacionais, fisioterapeutas, psicopedagogos e terapeutas ABA, todos com formação e experiência voltadas ao desenvolvimento global da criança. Atuamos de forma integrada para compreender cada aspecto do desenvolvimento infantil, garantindo um olhar completo e individualizado para cada paciente.

Ao longo dos anos, temos buscado constantemente o aprimoramento científico e clínico, acompanhando as melhores práticas e evidências da área. Nossa missão é oferecer um atendimento acolhedor, ético e eficaz, promovendo avanços significativos na vida da criança e apoiando sua família em cada etapa do processo.

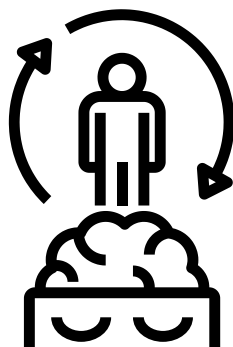
ABORDAGENS



ANÁLISE DO COMPORTAMENTO

Na Clínica GAIADI, toda a prática clínica é fundamentada na Análise do Comportamento, uma ciência que estuda de forma sistemática a relação entre o comportamento humano e o ambiente em que ele ocorre. **Esse campo de estudo nos permite compreender como a criança aprende, como suas habilidades se desenvolvem e de que maneira diferentes contextos influenciam suas interações, conquistas e desafios.**

A partir dessa compreensão, **conseguimos planejar estratégias que favoreçam a aprendizagem, promovam comportamentos funcionais e fortaleçam as potencialidades de cada criança.**



ANÁLISE DO COMPORTAMENTO APLICADA (ABA)

A Análise do Comportamento Aplicada (ABA) é a aplicação prática desse conhecimento científico, utilizada para **ensinar novas habilidades e reduzir comportamentos que dificultam a aprendizagem ou a convivência social**. Essa abordagem é reconhecida internacionalmente como uma das mais eficazes no acompanhamento de crianças com atrasos no desenvolvimento.

Os atendimentos são voltados para crianças de até 8 anos. **Dentro da faixa etária infantil, a ABA é aplicada de forma intensiva, com carga horária ampliada. Essa intensidade é essencial para garantir consistência no ensino e favorecer avanços sólidos no desenvolvimento da comunicação, da socialização, da autonomia e das habilidades acadêmicas e funcionais.**

Cada plano em ABA é construído de forma individualizada e revisado periodicamente, de acordo com a evolução da criança, sempre com o objetivo de promover conquistas significativas e duradouras.

SERVIÇOS PRESTADOS



Terapia ABA Individual:



O foco é promover avanços na comunicação, socialização e autonomia, além de reduzir comportamentos que dificultam o aprendizado.

Psicologia:



Compreender e intervir em questões emocionais, comportamentais e sociais, ajudando a criança a lidar com seus sentimentos, interações e desafios do cotidiano.

Fonoaudiologia:



Atua no desenvolvimento da comunicação, linguagem, aprendizagem, processamento auditivo e motricidade orofacial.

Terapia Ocupacional:



Trabalha as habilidades de vida diária, motricidade fina, autorregulação e sensorial, aspectos fundamentais para a independência da criança.

Psicopedagogia:



Apoia as crianças que apresentam dificuldades de aprendizagem, auxiliando na organização dos estudos, no desenvolvimento de estratégias cognitivas.

Fisioterapia:



Estimular o desenvolvimento motor, a coordenação, o equilíbrio e o fortalecimento postural, possibilitando maior segurança e autonomia nos movimentos.

Atendimentos Individuais em ABA



A Terapia ABA é aplicada de forma estruturada e intensiva, acompanhando de perto cada etapa do desenvolvimento infantil. O objetivo é ampliar repertórios de comunicação, favorecer a socialização, reduzir comportamentos que dificultam a aprendizagem e estimular a autonomia. Cada programa é individualizado, respeitando o ritmo da criança e garantindo avanços que se refletem no dia a dia e em sua qualidade de vida.



PSICOLOGA

O trabalho foca no **desenvolvimento emocional e social**. O psicólogo ajuda a criança a lidar com suas emoções, a regular comportamentos e a se relacionar melhor com os outros, fortalecendo sua autoestima e favorecendo sua adaptação em casa, na escola e em diferentes ambientes.



FONOAUDILOGIA

A fonoaudiologia atua diretamente no **desenvolvimento da comunicação e da linguagem**. Envolve estimular a linguagem oral e escrita, apoiar o processo de aprendizagem, desenvolver o processamento auditivo e fortalecer a motricidade orofacial. O objetivo é ampliar a capacidade da criança de compreender, se expressar e interagir, garantindo avanços significativos em sua autonomia e inclusão social.



TERAPEUTA OCUPACIONAL

O foco do terapeuta ocupacional é a autonomia da criança em atividades do dia a dia. Trabalha motricidade fina, integração sensorial e habilidades de autocuidado, como se vestir, se alimentar e organizar suas rotinas, ampliando a independência e preparando para os desafios cotidianos.



PSICOPEDAGOGIA

A psicopedagogia atua no processo de aprendizagem, identificando e intervindo em dificuldades acadêmicas. Ele auxilia na atenção, memória, motivação e organização dos estudos, garantindo que a criança se desenvolva também no contexto escolar.



FISIOTERAPIA

A **fisioterapia acompanha o desenvolvimento motor global, estimulando força, coordenação, equilíbrio e postura.** Isso garante que a criança tenha movimentos mais funcionais, seguros e que possa explorar o ambiente de forma ativa, essencial para seu crescimento.



Sala de fisioterapia e terapia ocupacional

Como funcionam os atendimentos?

Todos os atendimentos são pensados para apoiar o desenvolvimento infantil de forma global. Cada especialidade atua em áreas específicas, mas todas se complementam, garantindo que a criança avance em suas habilidades cognitivas, motoras, emocionais e sociais.

Os atendimentos das especialidades têm 45 minutos de duração cada. Já a Terapia ABA possui carga horária ampliada, pois, por ser intensiva, exige maior tempo de aplicação para consolidar aprendizados e promover avanços consistentes no desenvolvimento.



PÚBLICO-ALVO

A GAIADI é especializada no atendimento infantil. Nosso trabalho é direcionado a crianças que apresentam atrasos no desenvolvimento, dificuldades de aprendizagem, alterações de linguagem, desafios motores, questões comportamentais ou que necessitam de apoio em seu processo de crescimento global.

Nosso objetivo é oferecer um acompanhamento especializado que favoreça a comunicação, a socialização, a autonomia, o desenvolvimento motor e acadêmico, garantindo que cada criança tenha suporte adequado para alcançar seu máximo potencial.



SOBRE A CLÍNICA



NOSSOS DIFERENCIAIS

A Clínica GAIADI se consolidou como uma das pioneiras em Ribeirão Preto na área de avaliação e intervenção infantil. Nosso principal diferencial está no foco no desenvolvimento global da criança, com uma equipe multidisciplinar integrada que atua de forma complementar em diferentes áreas, garantindo uma visão ampla e um atendimento personalizado.



Cada criança é acompanhada por profissionais especializados em psicologia, fonoaudiologia, terapia ocupacional, fisioterapia, psicopedagogia e ABA, sempre com base na Análise do Comportamento. Essa **integração entre as especialidades possibilita avanços consistentes na comunicação, no desenvolvimento motor, na aprendizagem, na socialização e na autonomia infantil.**

Outro diferencial é o cuidado em adaptar cada plano de intervenção às necessidades específicas da criança, revisando-o continuamente conforme sua evolução. Além disso, **valorizamos a participação da família em todas as etapas do processo, oferecendo orientações para que os ganhos alcançados na clínica se estendam também para casa, escola e demais ambientes de convivência.**



DESENVOLVIMENTO



AUTONOMIA



APRENDIZAGEM



INTERAÇÃO



COMUNICAÇÃO

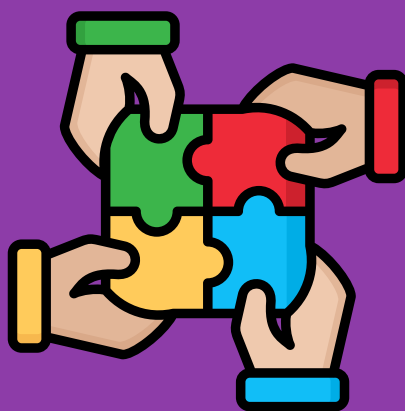


INCLUSÃO

Integração da Equipe Multidisciplinar

Acreditamos que o desenvolvimento infantil precisa ser olhado de forma completa. Por isso, nossa equipe atua de maneira integrada, compartilhando informações, objetivos e estratégias entre as diferentes especialidades. Assim, garantimos que todas as áreas da criança – emocional, cognitiva, social, motora e acadêmica – sejam estimuladas em conjunto.

Essa integração é o que torna nosso trabalho único, potencializando resultados e promovendo avanços consistentes.



**Desenvolvimento, cuidado
e inclusão para uma
infância mais plena.**



Convênios e Atendimento Particular

A CLÍNICA GAIADI oferece atendimentos tanto de forma particular quanto pelos convênios.



É importante lembrar que a cobertura varia conforme o plano e, por isso, nem todos os serviços oferecidos na clínica são cobertos pelos convênios. Nesses casos, há a possibilidade de atendimento particular para complementar o acompanhamento.

Quer saber mais sobre como a CLÍNICA GAIADI pode apoiar o desenvolvimento do seu filho ou familiar? Nossa equipe está pronta para acolher você e apresentar de perto nossa proposta de trabalho.

 **Endereço:** Rua Maestro Carlos Nardelli, 446

 **Telefone/WhatsApp:** (16) 3043-4694

 **E-mail:** clinicagaiadi@clinicagaiadi.com.br

 **Redes sociais:** @clinicagaiadi

