

20  
25

# CATÁLOGO GENERAL

Calidad y servicio  
para el profesional  
del automóvil

***ADD-IT***  
***HY-TEC***

***LIQUID TECHNOLOGY***

**IBERTEC®**



# ÍNDICE

4	▶	ALIMENTACIÓN Y COMBUSTIÓN
8	▶	LUBRICACIÓN Y ENGRASE
12	▶	CIRCUITO REFRIGERACIÓN
13	▶	SELLADORES Y FIJADORES
14	▶	DESBLOQUEANTES Y LUBRICANTES
17	▶	ELECTRICIDAD
21	▶	AIRE ACONDICIONADO
24	▶	FRENOS
25	▶	PEGAMENTOS Y ADHESIVOS UNIVERSALES
28	▶	REPARACIÓN PLÁSTICOS
30	▶	LUNAS
32	▶	SELLADORES CARROCERÍA
34	▶	IMPRIMACIONES Y REVESTIMIENTOS
36	▶	PINTURAS Y ACABADOS
39	▶	CINTAS Y PLACAS ADHESIVAS
43	▶	LIJADO Y MASILLAS
45	▶	FIJACIÓN Y GRAPAS
48	▶	LIMPIEZA MANTENIMIENTO Y CONSERVACIÓN
53	▶	SEGURIDAD E HIGIENE PERSONAL
55	▶	UTILLAJES HERRAMIENTAS Y COMPLEMENTOS.

## ADDIT AUTOMOCIÓN

Nacida 2013, después de toda una vida dedicada al sector del automóvil, tanto en reparación en nuestros inicios, como distribución desde 1999 siempre en prestigiosas empresas especializadas en productos técnicos decidimos, gracias al apoyo de nuestros clientes, a crear nuestro propio proyecto. Con el tiempo, en 2017, nos fusionamos con las marcas ADD-IT e IBERTEC, lo cual nos da el espaldarazo definitivo para seguir en esta aventura y reafirmarnos en nuestro objetivo principal, fidelizar a nuestros clientes con la mejor gama de productos, ofreciendo la mejor calidad de servicio a unos precios justos.

## PRODUCTOS

Nuestra dilatada trayectoria nos permite contar con la confianza de los más importantes fabricantes, importadores y mayorista, y con ello garantizar que nuestros productos responden a los más altos estándares de calidad que tanto nuestros clientes en particular, como el mercado en general nos exigen.

## CLIENTES

Contamos con varias líneas de venta. En primer lugar continuamos contando con la confianza de los talleres a los que siempre hemos atendido en nuestra zona de influencia directa, (provincia de Valencia). Además, tenemos canales de distribución en buena parte del territorio nacional a través de distribuidores. Esta red, totalmente autónoma distribuye nuestros productos directamente a su red de talleres. También servimos productos en anónimo para los distribuidores que quieren trabajar con su propia marca.

## SERVICIO

Nos esforzamos cada día por regularizar nuestro stock para poder servir en 24-48h en la península y semanalmente en la zona de Canarias. Además, como novedad ofrecemos el servicio de ENVÍO DIRECTO a los talleres de nuestros distribuidores, con el fin de evitarles stock innecesario, además de rapidez y economizar sus costes.

## CONTACTO

**ADD-IT Automoción SLU**

Pol Ind E Nave 13b. Cta Xátiva- Alzira

46800 XATIVA

Teléfonos y Mail

96 228 0505

Comercial: 685 567 140 - [comercial@add-it.es](mailto:comercial@add-it.es)

Administración: 679 446 120 - [administración@add-it.es](mailto:administración@add-it.es)

**Add-it**



# ALIMENTACIÓN Y COMBUSTIÓN



## TRATAMIENTO PRE-ITV DIESEL

Referencia	10100
Envase	250 ml.

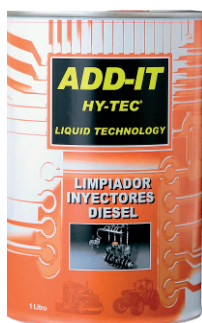
- Es un aditivo para gasoil de última generación, desarrollado para eliminar humos generados por una mala combustión y presencia de agua en el combustible.
- Incorpora en su formulación nuestro exclusivo tratamiento antifricción otorgando a todo el sistema Inyección-Bomba, una lubricación y protección extras.



## LIMPIADOR DE INYECTORES DIESEL

Referencia	10101
Envase	400 ml.

- Limpia y lubrica inyectores.
- Mejora la combustión y no provoca residuos.
- Elimina humos negros en el sistema de escape.
- Mejora el arranque en frío.
- Recomendable como tratamiento de choque y mantenimiento.
- Disminuye las emisiones de gases para ITV.



## LIMPIADOR INYECCIÓN DIESEL 1Litro

Referencia	10112
Envase	1 litro

- Efectivo tratamiento para la limpieza del sistema de inyección.
- Emulsiona y elimina restos de humedad. Contiene lubricante antifricción.
- Para usar directamente o con máquina.



## TRATAMIENTO PRE-ITV GASOLINA

Referencia	10100
Envase	250 ml.

- Es un aditivo de última generación desarrollado para efectuar una limpieza total en todo el sistema de inyección y combustión GASOLINA .
- Incorpora en su formulación, nuestro exclusivo tratamiento antifricción, otorgando a todo el sistema una lubricación extra.



# ALIMENTACIÓN Y COMBUSTIÓN



## LIMPIADOR DE INYECTORES GASOLINA

Referencia 10102

Envase 400 ml.

- Incrementa potencia y reduce consumo.
- Reduce los gases de escape.
- Restablece y libera inyectores atascados.
- Mantiene la presión de los inyectores.
- Posibilidad de usarlo con máquina de limpieza.



## POWER CLEAN. LIMPIADOR ALIMENTACIÓN GASOLINA/DIESEL

Referencia 10103

Envase 350 ml.

- Tratamiento COMPLETO para el sistema de alimentación tanto en motores DIESEL como GASOLINA.
- Elimina humedades propias de la condensación.
- Limpia resinas y barnices en todo el circuito.
- Protege y lubrica todo el sistema de alimentación.
- Reduce emisiones contaminantes.
- Resultados rápidos.



## LIMPIA CATALIZADORES, REDUCTOR DE EMISIONES

Referencia 10104

Envase 300 ml.

- Limpia los restos de hidrocarburos que ciegan el catalizador.
- Limpia la Sonda LAMBDA y restablece su funcionamiento.
- Rebaja emisiones contaminantes por impurezas en inyectores, bombas y escape.
- Elimina olores de combustión.
- Motores DIESEL y GASOLINA.



## LIMPIADOR FILTRO DE PARTÍCULAS

Referencia 10105

Envase 600 ml.

- Limpieza del filtro sin necesidad de desmontaje.
- Se utiliza para hacer regeneración activa y mantener el correcto funcionamiento del FAP/PDF.
- Previene y elimina las posibles capas de partículas que se forman después de la combustión.
- Recomendable como mantenimiento en vehículos que realizan normalmente trayectos cortos.



## LIMPIADOR DPF EN ESPUMA

Referencia 10111

Envase 500 ml.

- Potente y eficaz limpiador del Filtro de Partículas.
- Descompone el hollín, cenizas y depósitos de carbono
- Válido para todo tipo de FAP y DPF
- Libre de metales.
- Cánula aplicadora de 60cms.



## LIMPIADOR DIRECTO FAP-DPF

Referencia 10117

Envase 1 litro

- Es un limpiador concentrado desarrollado para el desengrase y eliminación de partículas sólidas en el filtro de partículas.
- Elimina del filtro de partículas diésel (DPF) todos los residuos de hollín sin desmontaje.
- No daña el filtro de partículas ni reacciona con otros compuestos.



## NEUTRALIZADOR/ ACLARADOR FAP- DPF

Referencia 10118

Envase 1 litro

- Es un aclarador y neutralizador de alcalinidad que se utiliza siempre después del LIMPIADOR DIRECTO 10117
- Evita cualquier tipo de oxidación en las partes metálicas después del proceso de limpieza.
- Elimina restos de espuma generados durante la limpieza.



## DESCARBORIZANTE DEL TURBO Y CÁMARA DE COMBUSTIÓN

Referencia 10106

Envase 300 ml.

- Máxima eficacia en limpieza de carbonillas en cabeza de válvulas, asientos de las mismas y pistones.
- Elimina obstrucciones y recupera la presión de Turbo.
- Incrementa la compresión y evita autoencendidos.
- Útil para motores Diesel y Gasolina
- Protege y lubrica el sistema de alimentación.



# ALIMENTACIÓN Y COMBUSTIÓN



## LIMPIADOR DE ADMISION Y TURBOS DE GEOMETRIA

Referencia	10110
Envase	400 ml.

- Es un limpiador descarbonizante en espuma para eliminar los depósitos carbónicos en el interior del TURBO y sistema de admisión.



## LIMPIADOR VÁLVULA EGR

Referencia	10107
Envase	500 ml.

- Aerosol descarbonizante para limpieza del circuito de admisión.
- Limpia colectores, válvula EGR y caja de mariposas.
- Elimina residuos del TURBO.



## AUTOARRANQUE

Referencia	10108
Envase	400 ml.

- Ayuda al arranque en frío de los motores con problemas.
- No es agresivo a la combustión.
- Facilita el purgado.



## ADDIT-Blue Envase 250 ml.

Referencia	10116
Envase	250 ml.
Referencia	10115
Envase	1 litro

- Evita la formación de cristales y la obstrucción en el sistema SCR.
- Mejora radicalmente las propiedades del AdBlue®.
- Previene las incrustaciones en los inyectores del AdBlue®.
- Reduce las emisiones NOX (Óxido de Nitrógeno).
- Acelera la transformación de la urea en amoníaco.
- Mejora el funcionamiento del catalizador SCR.
- 250 cc tratan hasta 125Litros de AdBlue.



# ALIMENTACIÓN Y COMBUSTIÓN



## TRATAMIENTO ANTIALGAS PARA GAS-OIL

Referencia	10113
Envase	1 litro

- Es un tratamiento súper concentrado para eliminar todo tipo de contaminación microbiana, hongos, algas y bacterias que se generan en la interfase agua - gasóleo existente dentro de los depósitos y tanques de combustible diésel (gasoil, fueloil y biodiesel).

8



# LUBRICACIÓN Y ENGRASE



## SELLADOR DE ACEITE Y CIRCUITOS HIDRÁULICOS

Referencia	10201
Envase	300 ml.

- Revitaliza, acondiciona y restaura retenes en mal estado en todo tipo motores y resto de circuitos, deteniendo fugas en los mismos.
- Repara fugas en BOMBAS DE INYECCIÓN y DIRECCIONES ASISTIDAS.
- Compatible con todos los acetites de motor, no altera densidad, color o volumen.



## TRATAMIENTO ANTIFRICCIÓN MOTOR

Referencia	10202
Envase	250 ml.

Referencia	10203
Envase	1 litro

- Tratamiento sintético de alta tecnología especialmente formulado para sistemas de lubricación donde se requiere una protección máxima contra: Extremas presiones, desgastes por fricción metal-metal y altas temperaturas. No es un lubricante ni un aditivo, no modifica las características técnicas de los lubricantes, utiliza el lubricante como vehículo para acceder a las partes metálicas protegiéndolas durante largos periodos de tiempo.
- No contiene ningún tipo de partículas sólidas en su composición, como por ejemplo: Teflón, Molibdeno, grafito, cerámica, silicio, etc.
- Reduce fricciones, desgaste y sonoridad del motor, alargando la vida del mismo.
- Un tratamiento sirve para 80.000 Km.



## TRATAMIENTO ANTIFRICCIÓN CAMBIO MANUAL

Referencia	10208
Envase	250 ml.

- Asegura una mayor respuesta en los cambios manuales, diferenciales, engranajes, reductores de demás transmisiones con baño de aceite.
- Reduce el exceso de temperatura generado por la fricción, facilitando así la refrigeración dentro de los equipos.
- Optimiza la fricción metálica, logrando una sincronización mucho más rápida y precisa y eliminando ruidos y vibraciones.



## TRATAMIENTO ANTIFRICCIÓN CAMBIO AUTOMÁTICO

Referencia	10209
Envase	250 ml.

- Totalmente compatible con todo tipo de lubricantes originales, ATF, DEXRON, MERON, etc.
- Total protección contra el desgaste por fricción, evitando la acumulación de residuos metálicos y asegurando un perfecto funcionamiento en las válvulas del regulador.
- reduce los puntos de temperatura, garantizando el óptimo funcionamiento de estos tipos de lubricantes
- Corrige la pérdida de potencia que se produce en los convertidores de par Protege todos los materiales sensibles: sellos, juntas, retenes.
- Contiene en su composición agentes anticorrosión y antioxidantes.



## QUITA HUMOS DE MOTOR

Referencia	10204
Envase	300 ml.

- Reduce el consumo de aceite de motor.
- Reduce humos de escape debido al aceite de combustión.
- Previene la condensación de humos en el FAP en motores con consumo de aceite.
- Aumenta compresión.
- Disminuye sonoridad del motor.



## QUITA HUMOS DE MOTOR ALTA DENSIDAD

Referencia	10210
Envase	250 ml.

- Reduce humos de escapes (humos blancos o grises).
- Estabiliza y regula la viscosidad del aceite (verano- invierno).
- Reducir los ruidos internos dentro del motor.
- Restablece y optimiza la compresión del motor.
- Reduce sustancialmente el consumo de aceite.
- No afecta el buen funcionamiento de catalizadores y filtros de partículas.
- EFECTO MIEL.



## LIMPIADOR INTERNO DE MOTORES

Referencia	10205
Envase	350 ml.

- Limpiador-desengrasante interno del circuito de lubricación.
- Elimina sedimentos y residuos en el circuito de engrase procedentes de la combustión y mantenimiento deficiente.
- Disuelve carbonillas en los pasos internos del aceite.
- Limpia segmentos y mejora pérdidas de compresión.
- Recomendado despues de una reparación en el turbo.



## CONCENTRADO PARA VÁLVULAS HIDRÁULICAS

Referencia	10207
Envase	400 ml.

- Elimina la suciedad que se adhiere a los vástagos de las válvulas liberando y engrasando los empujadores hidráulicos.
- Reduce ruidos de válvulas.
- Contiene agentes de protección.
- Compatibles con todo tipo de aceite.

## ARANDELAS Y JUNTAS TAPON CARTER



91208  
ARANDELA COBRE SEAT, 14x20x2



91201  
JUNTA NYLON FORD, 14x22



ARANDELA ESP NISSAN  
91203 12x18 | 91204 16x23



JUNTAS TÓRICAS  
91206 OPEL 11x21x2,5  
91207 FORD 13x22x3



91217  
ARANDELA COBRE ESP HDI 10x20x2



91202  
JUNTA DE FIBRA TOYOTA 12x23x2



91205  
JUNTA TÓRICA OPEL 17,5x2



91218 METAL-GOMA 14mm  
91219 METAL-GOMA 16mm  
91220 METAL-GOMA 18mm

## ARANDELAS METALOPLÁSTICAS



91209 ARANDELA MP 10x14  
91210 ARANDELA MP 12x18  
91211 ARANDELA MP 14x20  
91212 ARANDELA MP 14x22

91213 ARANDELA MP 16x22  
91214 ARANDELA MP 18x24  
91215 ARANDELA MP 20x26  
91216 ARANDELA MP 22x28

## TAPONES CARTER



91221 Tapón Carter Grupo VAG



91223 Tapón Carter MERCEDES



91225 Tapón Carter BMW



91227 Tapón Carter PSA-FORD



91229 Tapón Carter FORD



91231 Tapón Carter MERCEDES



91233 Tapón Carter OPEL



91235 Tapón Carter PSA-FORD



91222 Tapón Carter FORD - OPEL



91224 Tapón Carter PSA-MINI



91226 Tapón Carter VAG



91228 Tapón Carter VAG



91230 Tapón Carter OPEL



91232 Tapón Carter MERCEDES



91234 Tapón Carter OPEL

NOTA: Posibilidad de incrementar más referencias, bajo pedido

## TAPAFUGAS



- Eficaz en la mayoría de fugas y poros en el sistema de refrigeración bloque y culata.
- Radiadores de cobre, aluminio o plástico.
- Sella fugas en radiadores de calefacción.
- Sella uniones y juntas con problemas de estanqueidad.
- No obstruye ni apelmaza. Previene la formación de cal.
- Lubrica el circuito.

Referencia	10301
Envase	300 ml.

Referencia	10300
Envase	1 litro

## LIMPIADOR - DESENGRASANTE CIRCUITO REFRIGERACIÓN



- Emulsiona el aceite que ha pasado por avería al circuito de refrigeración.
- Limpia de restos y desengrasa radiador, manguitos, botella de expansión, etc..
- También elimina sedimentos de cal y óxido del circuito
- Válido para utilizar en máquinas de limpieza.
- No ataca a metales y gomas.
- Fórmula biodegradable

Referencia	10302
Envase	400 ml.

Referencia	10304
Envase	1 litro

## LIMPIADOR CIRCUITO REFRIGERACIÓN



- Desincrusta y disuelve restos de sedimentos en el circuito.
- Limpia restos de cal y óxido.
- Protege y lubrica.
- Compatible con cualquier anticongelante

Referencia	10303
Envase	300 ml.

# SELLADORES Y FIJADORES



## SILI-GASKET

Referencia 10401 negra

Envase 250 gr.

Referencia 10406 aluminio

Envase 200 gr.

- Formador de juntas en base de caucho.
- Reemplaza juntas de corcho, goma, etc dando una perfecta estanqueidad incluso en malas superficies, sin poros ni grumos.
- Buena adhesión a la mayoría de superficies.
- Resiste hasta 300°
- Colores NEGRO y ALUMINIO
- Cumple las especificaciones de LOS PRINCIPALES FABRICANTES DE AUTOMÓVILES.



## SELLADOR JUNTAS ANAERÓBICO

- Sellador pensado para su activación por medio de contacto en piezas metálicas y ausencia de aire. Aplicable a una gran variedad de piezas

Referencia 10407

Envase 50 ml.



## FIJA TORNILLOS

Referencia 10402

Envase Medio Azul 50 ml.

Referencia 10403

Envase Alto Verde 50ml.

- Fijadores de tornillos anaeróbicos de media y alta resistencia.
- Mantiene las uniones, evitando que se aflojen tornillos, pernos etc.
- Rango de temperatura de -55° a 150°

## SOLDADURA EN FRÍO

- Barra bicomponente de base epóxica para reparar grietas en componentes metálicos. Una vez curada es mecanizable.



Referencia 10405

Envase barra 140 gr.

## FORMADOR JUNTAS IB

- Es un sellador de silicona de secado rápido. Este producto, preparado para su uso reacciona la humedad del aire y se convierte en un material con gran elasticidad y adherencia en cristal, madera, aluminio, metal y otros tipos de materiales. Esta fórmula poco volátil de silicona con base de acetato no contaminará sensores de oxígeno, además tiene una excelente resistencia a temperatura, presión y a los fluidos más comunes del automóvil. Soporta un amplio abanico de temperatura de -40°C a +250°C (300°C).



Referencia 10404

Envase 500 ml.



# LUBRICANTES Y PENETRANTES



## EXTRACTOR QUIMICO DE INYECTORES

Referencia	10505
Envase	400 ml.

- Producto diseñado para eliminar los restos de combustión alquitrán, aceite y carbonilla que se forman alrededor de los inyectores de los motores diesel y facilitar de ese modo, la limpieza y posterior desmontaje de los inyectores.
- Recomendado para limpieza de colectores y válvulas EGR, desmontados.



## AFLOJATODO PENETRANTE GRAFITADO CON MOS2

Referencia	10501
Envase	500 ml.

- Compuesto por una mezcla de lubricantes y disolventes del óxido, con una acción penetrante muy rápida, que deja una película lubricante que no reseca ni evapora.
- Excelente para liberar las tuercas de escape, las tuercas del colector, los componentes de la suspensión y cualquier otro componente donde la humedad y / o el calor se hayan combinado para agarrar una tuerca o tornillo. Ideal para uniones acero-aluminio.
- No contiene silicona y es seguro para usarlo también en los talleres de chapa y pintura.



## MULTIUSOS AD04

Referencia	10517
Envase	500 ml.

- Lubricante multiusos de partes móviles, lubrica, elimina humedad.
- Seguro en gomas y plásticos.
- Sin siliconas



## GRASA BLANCA

Referencia	10502
Envase	500 ml.

- Grasa blanca adhesiva de gran solidez para piezas móviles aportando dimensión y duración con un alto rango de temperaturas.
- Protege y aísla de la humedad y corrosión.
- Excelente adherencia y resistencia.
- Formulada para cerraduras, pedales, bujes, varillas de cambio, etc.
- Visco estática. Base de TEFLÓN. No ataca gomas ni plásticos
- No contiene silicona y es seguro para usarlo también en los talleres de chapa y pintura.



## REVI-LUB LUBRICANTE

Referencia	10503
Envase	500 ml.

- Grasa líquida penetrante y adherente adecuada para partes móviles que necesitan lubricación. Engrasa cables, cerraduras.
- Visco estática. Base de TEFLÓN. No ataca gomas ni plásticos
- No contiene silicona y es seguro para usarlo también en los talleres de chapa y pintura.



## LUBRICANTE EN SECO PTFE

Referencia	10504
Envase	500 ml.

- Lubrica y protege gomas. No mancha. Apto para cinturones, guías de cristal, techos, tecc Base de TEFLON.
- No contiene silicona y es seguro para usarlo también en los talleres de chapa y pintura.



## GRASA AZUL CON TRATAMIENTO ANTIFRICCIÓN

Referencia	10513
Envase	400 gr.

- Esta grasa ofrece un buen margen de utilización en temperaturas de -30°C a 180°C continuos y puntas de 200°C
- Excelente comportamiento a extremas presiones
- Resistente al agua dulce y salada
- Excelente estabilidad físico-química, garantizando una lubricación total.
- Excelentes resistencias a cargas y vibraciones



## GRASA DE COBRE

Referencia	10512
Envase	Spray 500 ml.
Referencia	10514
Envase	Bote 250 ml.

- Grasa de cobre adhesiva resistente a altas temperaturas, resiste más de 1000°C. Adecuada para tornillos y tuercas de colectores de escape y tornillos de culata. Engrasa bulones de pinzas de freno y elimina holguras en las pastillas, reduciendo la sonoridad de las mismas.
- Se puede aplicar en el interior de llantas de aluminio o inyectores, facilitando su posterior desmontaje.
- Envasado en spray y bote con brocha



# LUBRICANTES Y PENETRANTES



## 10516 GRASA MONTAJE NEUMÁTICOS NEGRA

Referencia	10516
Envase	4 kg.

- Pasta lubricante para montaje de neumáticos que ofrece una óptima acción deslizante entre la llanta y el neumático de corta duración. Película resistente a la presión del montaje, elevado rendimiento, acción anti envejecimiento y anticorrosiva. Favorece el futuro desmontaje del neumático. Tiempo de evaporación corto. Evita que el neumático se pegue en la llanta. La cera especial del compuesto previene la fragilidad.



## RUSTY KILLER

Referencia	10506
Envase	500 ml.

- Está compuesto por una mezcla de lubricantes y disolventes del óxido.
- Es mucho más eficiente que cualquier otro tipo de aflojatodo. A fin de evitar atascamientos, proporciona lubricación durante las fases de desmontaje y montaje.



## GRASA LIQUIDA

Referencia	10507
Envase	500 ml.

- Es una grasa de altísima calidad, resistente al calor e hidrófuga. Gracias a su exclusiva composición, protege contra la corrosión y lubrica de forma prolongada. Está diseñada para lubricar y proteger cerraduras, bisagras, engranajes, cojinetes, etc.



## GRASA DE TEFLÓN

Referencia	10508
Envase	500 ml.

- Es una grasa de altísima calidad a base de PTFE (teflón), resistente al calor e hidrófuga. Gracias a su exclusiva composición, protege contra la corrosión y lubrica de forma prolongada. Esta diseñada para lubricar carriles de elevadoras, proteger cerraduras, bisagras, engranajes, cojinetes, etc.



# LUBRICANTES Y PENETRANTES



## MULTIOIL

Referencia	10509
Envase	500 ml.

- Es un repelente de la humedad, que suelta piezas atascadas, y protege contra la corrosión. Protege las superficies sintéticas de la acción del sol, dándoles un brillo natural. Multi Oil penetra en el poro y protege desde dentro, además protege contra la humedad especialmente para sistemas de encendido.



## GRASA CERÁMICA

Referencia	10510
Envase	cartucho 200 ml.
Referencia	10511
Envase	spray 500 ml.

- Grasa cerámica de altísima calidad y larga duración.
- Diseñada para ser usada en piezas que sufran resistencia a altas prestaciones y temperaturas. El producto no se hace líquido bajo condiciones extremas, gracias a su exclusiva composición. Con este producto se evita que piezas se atasquen, y su posterior ruido molesto al apretar o aflojar.
- Ideal para ser usada en piezas de máquinas, frenos, tubos de escape, espárragos de culata, et.

17



# INSTALACIÓN ELÉCTRICA



## LIMPIADOR DE CONTACTOS ELÉCTRICOS

Referencia	10601
Envase	500 ml.

- Limpia interruptores, relés y conexiones.
- Restablece la conductividad y protege la instalación.
- Residuo cero.



## PROTECTOR BORNES DE BATERÍA

- Protege los bornes de la batería de las emisiones de ácido. Color azul

Referencia	10602
------------	-------

Envase	300 ml.
--------	---------



## FUNDA TERMORETRACTIL

Ref.	Producto/capacidad
------	--------------------

10604	TERMORETRACTIL ENC 3mm 12 uds.
-------	--------------------------------

10605	TERMORETRACTIL ENC 6mm 12 uds.
-------	--------------------------------

10606	TERMORETRACTIL ENC 9mm 12 uds.
-------	--------------------------------

10607	TERMORETRACTIL ENC 1 ud.
-------	--------------------------

10608	CAJA TERMORRETRACTIL 3,2mm x 15m
-------	----------------------------------

10609	CAJA TERMORRETRACTIL 6,4mm x 12m
-------	----------------------------------

10610	CAJA TERMORRETRACTIL 9,5mm x 8m
-------	---------------------------------

## EMPALME SOLDABLE



Ref.	Producto/capacidad
------	--------------------

91601	EMPALME SOLD NAT 03-08 mm
-------	---------------------------

91602	EMPALME SOLDABLE ROJO 2 mm
-------	----------------------------

91603	EMPALME SOLDABLE AZUL 2-4 mm
-------	------------------------------

91604	EMPALME SOLD AMARILLO 4-6mm
-------	-----------------------------

## FUSIBLE SERIE PARALELO



Ref.	Producto/capacidad
------	--------------------

91605	FUSIBLE SERIE PARALELO 30Amp
-------	------------------------------

91606	FUSIBLE SERIE PARALELO 40Amp
-------	------------------------------

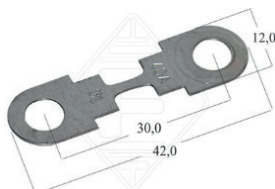
91607	FUSIBLE SERIE PARALELO 50Amp
-------	------------------------------

91608	FUSIBLE SERIE PARALELO 60Amp)
-------	-------------------------------

91609	FUSIBLE SERIE PARALELO 80Amp
-------	------------------------------

91610	FUSIBLE SERIE PARALELO 100Amp
-------	-------------------------------

## FUSIBLE STRIP MIDI



Ref.	Producto/capacidad
91611	FUSIBLE STRIP-MIDI 30A
91612	FUSIBLE STRIP-MIDI 40A
91613	FUSIBLE STRIP-MIDI 50A
91614	FUSIBLE STRIP-MIDI 60A
91615	FUSIBLE STRIP-MIDI 80A
91616	FUSIBLE STRIP-MIDI 110A
91617	FUSIBLE STRIP-MIDI 150A
91618	FUSIBLE STRIP-MIDI 175A

## FUSIBLE UNIVERSAL



Ref.	Producto/capacidad
91619	FUSIBLE UNIVERSAL GRIS OS 1-A
91620	FUSIBLE UNIVERSAL GRIS CL 2-A
91621	FUSIBLE UNIVERSAL VIOLETA 3-A
91622	FUSIBLE UNIVERSAL ROSA 4-A
91623	FUSIBLE UNIVERSAL MARRON 5-A
91624	FUSIBLE UNIVERSAL ROJO 10-A
91625	FUSIBLE UNIVERSAL AZUL 15-A
91626	FUSIBLE UNIVERSAL AMARILLO 20-A
91627	FUSIBLE UNIVERSAL NAT 25-A
91628	FUSIBLE UNIVERSAL VERDE 30-A
91629	FUSIBLE UNIVERSAL NARANJA 40A

## FUSIBLE MINI ENCHUFABLE



Ref.	Producto/capacidad
91630	FUSIBLE MINI ENCHUFABLE 2-A
91631	FUSIBLE MINI ENCHUFABLE 3-A
91632	FUSIBLE MINI ENCHUFABLE 4-A
91633	FUSIBLE MINI ENCHUFABLE 5-A
91634	FUSIBLE MINI ENCHUFABLE 10-A
91635	FUSIBLE MINI ENCHUFABLE 15-A
91636	FUSIBLE MINI ENCHUFABLE 20-A
91637	FUSIBLE MINI ENCHUFABLE 25-A
91638	FUSIBLE MINI ENCHUFABLE 30-A
91639	FUSIBLE MINI ENCHUFABLE 75-A

## FUSIBLE MINI PERFIL BAJO



Ref.	Producto/capacidad
------	--------------------

91640	MINIFUSIBLE PERF BAJO TRASNP 2A
91641	MINIFUSIBLE PERF BAJO VIOLT 3A
91642	MINIFUSIBLE PERF BAJO ROSA 4A
91643	MINIFUSIBLE PERF BAJO M CLARO 5A
91644	MINIFUSIBLE PERF BAJO ROJO 10A
91645	MINIFUSIBLE PERF BAJO AZUL 15A
91646	MINIFUSIBLE PERF BAJO AMARLL 20A
91647	MINIFUSIBLE PERF BAJO NAT 25A
91648	MINIFUSIBLE PERF BAJO VERDE 30A
91649	MINIFUSIBLE PERF BAJO M OSC 7,5A

## MAXIFUSIBLES



Ref.	Producto/capacidad
------	--------------------

91650	FUSIBLE MAXI AMARILLO 20-A
91651	FUSIBLE MAXI VERDE 30-A
91652	FUSIBLE MAXI AMBAR 40-A
91653	FUSIBLE MAXI ROJO 50-A
91654	FUSIBLE MAXI AZUL 60-A
91655	FUSIBLE MAXI AMBAR 70-A
91656	FUSIBLE MAXI AMR CLARO 80-A
91657	FUSIBLE MAXI VIOLETA 100-A

## CINTAS AISLANTES



Ref.	Producto/capacidad
------	--------------------

21231	CINTA AISLANTE PLÁSTICA 9mmx 10m (10 rollos)
21215	CINTA AISLANTE TELA 19mmx25m
21216	CINTA AUTOVULCANIZANTE 10m

## BRIDAS SUJETACABLES

(Envases de 100 uds.)



Ref.	Producto/capacidad
------	--------------------

91658	BRIDA SUJETACABLE 7,6x368
91659	BRIDA SUJETACABLE 5x368
91662	BRIDA SUJETACABLE 4,8x360
91660	BRIDA SUJETACABLE 4,8x200
91661	BRIDA SUJETACABLE 2,5x100



## ELIMINADORES DE FUGAS JERINGA

- Eliminador de fugas **concentrado** en envase de jeringa y líquido detector incorporado.
- Latiguillo aplicador reutilizable.

Ref.	Producto/capacidad
------	--------------------

10710	JERINGA R134A 40ml
-------	--------------------

10709	LATIGUILLO 134A
-------	-----------------

10711	CONCENTRADO UNIVERSAL 8mm
-------	---------------------------

10712	LATIGUILLO 1234 ypf
-------	---------------------



## SPRAY

- Líquido eliminador de fugas del sistema AC que no contiene gas, conforme al reglamento CE842/ de emisiones de líquido sin propelente.
- Latiguillo incorporado.
- Contiene colorante detector de fugas.

Ref.	Producto/capacidad
------	--------------------

10725	TF AC SPRAY R134A (40ml)
-------	--------------------------

10713	TF AC SPRAY 1234yf (40ml)
-------	---------------------------



## OTROS

- Tapafugas en envase de botella de 50ml para verter a través de la máquina de recarga.
- Contiene colorante detector de fugas.

Ref.	Producto/capacidad
------	--------------------

10703	TF Botella (50ml)
-------	-------------------



## DETECTORES DE FUGAS

- Aditivo detector fluorescente, miscible con cualquier aceite.
- Perfectamente visible mediante luz ultravioleta.

Ref.	Producto/capacidad
------	--------------------

10716	LIQUIDO FLUORESCENTE DF (R134A) 250 ml
-------	--

10718	LIQUIDO FLUORESCENTE DF (1234yf) 250 ml
-------	---

10734	LIQUIDO FLUORESCENTE UNIVERSAL
-------	--------------------------------



## ACEITES PARA COMPRESORES AC

- Aceites lubricantes para todo tipo de compresores del sistema AC.
- Con y sin colorante
- Envase 1 litro.

Ref.	Producto/capacidad
10717	ACEITE PAG 100 134 A
10719	ACEITE PAG 100 1234ypf
10720	ACEITE PAG 100 134 A (colorante)
10721	ACEITE PAG 100 1234ypf (colorante)
10722	ACEITE SINTETICO POE 68
10723	ACEITE PAG UNIVERSAL (colorante)
10724	ACEITE PAG UNIVERSAL

## SISTEMAS LAVADO CIRCUITO

Diseñados para realizar la limpieza interna recomendada en el momento de una reparación en el equipo de AC.

22

### KIT SPRAY



Equipado con pistola, tubería y adaptador. Con una presión constante de 6 bares es la solución ideal para limpiar pequeños sistemas, o talleres que no realizan muchas de estas operaciones. Tubería y adaptador reutilizable, se sustituye el spray.

Ref.	Producto/capacidad
10730	KIT LAVADO SPRAY
10731	SPRAY LAVADO 600ml

### KIT GRANEL



Sistema de mayor capacidad para limpiezas que requieran mayor presión, pues funciona a través del aire comprimido del taller. Recomendado para talleres que realizan este trabajo con frecuencia. Envase rellenable.

Ref.	Producto/capacidad
10732	KIT LAVADO
10733	LIQUIDO LAVADO 5lt*

\*{consultar otras capacidades

## DESINFECTANTES HIGIENIZANTES



- Espuma higienizante
- Purifica el aire del circuito de climatización.
- Elimina bacterias, hongos, etc
- Deja un agradable olor a limpio.
- Tubo extensor para llegar al evaporador.

Ref.	Producto/capacidad
------	--------------------

10701	Spray cánula 350 ml
-------	---------------------

10707	Automático 150ml
-------	------------------

## HIGIENIZANTES AROMÁTICOS



- Conjunto de higienizantes con aroma a TE y LIMÓN.
- Disponibles con tubo extensor de 500ml y monodosis.
- También en versión activado automático a través del recirculado.

Ref.	Producto/capacidad
------	--------------------

10735	Spray cánula 500 ml. LIMON
-------	----------------------------

10736	Spray cánula 500 ml. TE
-------	-------------------------

10737	Spray cánula 100 ml. LIMON
-------	----------------------------

10738	Spray cánula 100 ml. TE
-------	-------------------------

10739	Automático 100ml LIMON
-------	------------------------

10740	Automático 100ml TE
-------	---------------------



## LIMPIADOR DE FRENOS

Referencia	10801
Envase	500 ml.

- Es un aerosol de última generación de alta presión.
- Funciona en todas las posiciones hasta agotarse el envase. Diseñado para la limpieza de pastillas de frenos y todos sus componentes, así como fugas de todo tipo de aceites.
- Tiene un amplio abanico de posibilidades. Secado rápido.
- No deja restos. No blanquea las gomas ni cauchos



## GRASA DE COBRE

Referencia	10512
Envase	spray 500 ml.
Referencia	10514
Envase	bote 250 ml.

- Grasa de cobre adhesiva resistente a altas temperaturas, resiste más de 1000°C. Adecuada para tornillos y tuercas de colectores de escape y tornillos de culata. Engrasa bulones de pinzas de freno y elimina holguras en las pastillas, reduciendo la sonoridad de las mismas.
- Se puede aplicar en el interior de llantas de aluminio o inyectores, facilitando su posterior desmontaje.
- Envasado en spray y bote con brocha



## GRASA CERÁMICA IB

Referencia	10510
Envase	cartucho 200 ml.
Referencia	10511
Envase	spray 500 ml.

- Grasa cerámica de altísima calidad y larga duración.
- Diseñada para ser usada en piezas que sufran resistencia a altas prestaciones y temperaturas. El producto no se hace líquido bajo condiciones extremas, gracias a su exclusiva composición. Con este producto se evita que piezas se atasquen, y su posterior ruido molesto al apretar o aflojar. Ideal para ser usada en piezas de máquinas, frenos, tubos de escape, espárragos de culata, etc



# ADHESIVOS Y PEGAMENTOS UNIVERSALES



## REPARADOR PLÁSTICOS BICOMPONENTE

Referencia	20901
Envase	50 ml.

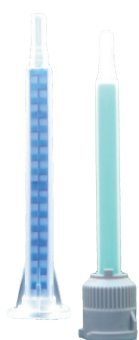
- Adhesivo bi-componente para la reparación de plásticos. Secado rápido,
- Reparación de paragolpes, soportes, patillas de faro, rejillas, etc...



## PEGAMENTO ESTRUCTURAL

Referencia	20902
Envase	50 ml.

- Adhesivo estructural de gran rigidez y dureza, pega, además de plásticos, metales, fibra y otros sustratos.



## BOQUILLAS DOSIFICADORAS

- Boquillas dosificadoras para adhesivos.

Referencia	50901 (Bicom plásticos)
------------	-------------------------

Envase	bolsa 12 uds.
--------	---------------

Referencia	50903 (Bicom plásticos)
------------	-------------------------

Envase	bolsa 100 uds.
--------	----------------

Referencia	50902 (Estructural)
------------	---------------------

Envase	bolsa 10 y 100 uds.
--------	---------------------



## PISTOLA APLICADORA

- Pistola aplicadora metálica.

Referencia	60001
------------	-------

# ADHESIVOS Y PEGAMENTOS UNIVERSALES



## CIANOCRILATO UNIVERSAL LÍQUIDO

Referencia	20903
Envase	20 ml.

- Adhesivo de contacto rápido. Viscosidad media para una unión perfecta en todo tipo de materiales, incluyendo piezas con alto nivel de porosidad.
- Múltiples aplicaciones.

Referencia	20915
Envase	50 ml.



## CIANOCRILATO GEL

Referencia	20904
Envase	20 ml.

- Adhesivo de contacto rápido. Su alta viscosidad tipo gel hace que el producto no descuelgue incluso en superficies verticales.
- Múltiples aplicaciones.



## ACTIVADOR DE CIANOCRILATO

Referencia	20905
Envase	50 ml.

- Acelera el proceso de secado proporcionando una unión rápida y precisa en todo tipo de materiales. El cianocrilato es un producto que seca por ausencia de oxígeno, el activador actúa provocando un vacío momentáneo que hace que el producto seque de forma instantánea incluso cuando quedan grietas o poros en las piezas a unir.



## CIANOCRILATO GEL ALTA DENSIDAD

Referencia	20906
Envase	20 gr.

- Adhesivo de contacto rápido. Su alta viscosidad tipo gel de alta densidad hace que el producto no descuelgue incluso en superficies verticales, incluso se puede utilizar como relleno en algunas pequeñas reparaciones.
- Múltiples aplicaciones.



# ADHESIVOS Y PEGAMENTOS UNIVERSALES



## PEGAMENTO RÁPIDO NEGRO

Referencia	20907
Envase	20 gr.

- Pegamento rápido en base de caucho. Por su color y densidad es adecuado Para pequeñas reparaciones en guarnecidos, salpicaderos interiores, etc



## ELIMINADOR CIANOACRILATO

Referencia	20908
Envase	20 gr.

- Elimina en segundos, restos y descuelgues de cianoacrilato.
- Adecuado también para ropa, manos, etc. Se debe utilizar antes de los 10 minutos de la aplicación de cianoacrilato.



## COLA DE CONTACTO EN SPRAY

Referencia	20913
Envase	500 ml.

- Adhiere en materiales sintéticos, caucho, cartón, fieltro, etc., garantizando un excelente pegado sin necesidad de utilizar gran cantidad de producto. No descuelga. Secado rápido.



## EPOXI 2K

Referencia 20911

Envase 2x200 ml.

- Adecuado para la reparación de todos los materiales sintéticos de una forma rápida y sencilla. Muy útil para grandes reparaciones en plásticos y fibra.
- Para aplicar con espátula, lijable y pintable.



## MALLA DE REFUERZO ADHESIVA

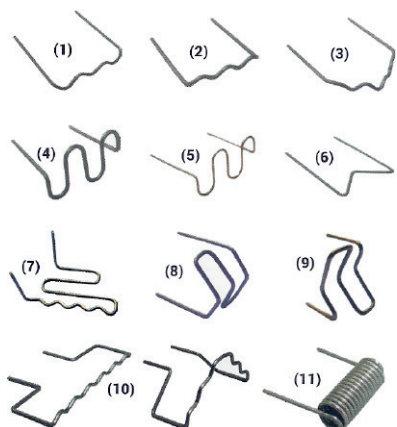
Referencia 20912

Envase rollo 20 m.

- Malla de refuerzo para dar consistencia y fortaleza a las uniones y reparaciones, también se utiliza para rellenar y servir como base en grietas, incluso agujeros.

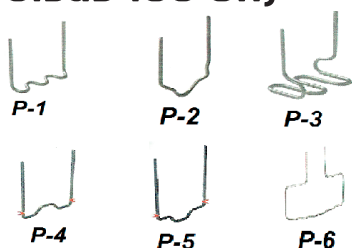
28

## GRAPAS REPARACION (Bolsas 100 Un)

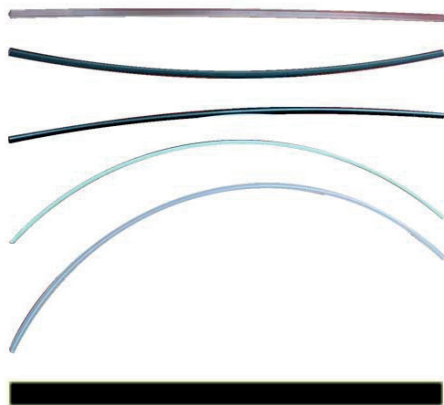


Ref.	Grapa estándar
1	903024 GRAPA "U" 0,6
2	903025 GRAPA "U" 0,8
3	903026 GRAPA "V" 0,8
4	903027 GRAPA "S" 0,8
5	903028 GRAPA "S" 06
6	903029 GRAPA "M" 07
7	903030 GRAPA EXTRA REINFORCED
8	903031 GRAPA TRIPLE "V" 0,8
9	903032 GRAPA TRIPLE "M" 0,8
10	903059 AGRAPA ANCHA FLEXIBLE
11	979001 CLIP FUSION

## GRAPAS PRECORTADA (Bolsas 100 Un)



Ref.	Grapa estándar
P-1	931062 GRAPA PRECORTADA "U" 0,7
P-2	931063 GRAPA PRECORTADA "V" 0,7
P-3	931065 GRAPA PRECORTADA "S" 0,7
P-4	931068 GRAPA PRECORTADA "M" 0,7
P-5	931069 GRAPA PRECORTADA "V" 0,7
P-6	931075 GRAPA PRECORTADA "U" ANCHA 0,7



## VARILLAS SOLDADURA PLÁSTICOS

20916 VARILLA SOLDAR ABS 30cm 20 uds.
20917 VARILLA SOLDAR PC 30cm 20 uds.
20918 VARILLA DE SOLDAR PA 30cm 20 uds.
20919 VARILLA DE SOLDAR PE 33cm 20 uds.
20920 VARILLA DE SOLDAR PP 33cm 20 uds.
20921 VARILLA ESPECIAL PP 1,5x19X300 (20 uds.)
20922 VARILLA FIBER FLEX 300x0,9x1,1 (10 uds.)



## REPARADOR PLÁSTICOS BICOMPONENTE

- Adhesivo bi-componente para la reparación de plásticos. Secado rápido,
- Reparación de paragolpes, soportes, patillas de faro, rejillas, etc...
- Disponible en 2 tiempos de secado.

Referencia	20909 1 min.
Envase	50 ml.

Referencia	20910 fast 30 seg.
Envase	50 ml.



## BOQUILLAS DOSIFICADORAS

- Boquillas dosificadoras para adhesivos.

Referencia	50901
Envase	bolsa 12 uds.

Referencia	50903
Envase	bolsa 100 uds.

## PISTOLA APLICADORA

- Pistola aplicadora metálica.



Referencia	60001
------------	-------



## MASILLA PARA PLÁSTICOS HB BODY 1 kg

- Masilla de poliéster elastico 2K. Excelente adherencia en parachoques y piezas de plástico. Excelente resistencia mecánica debido a su alta elasticidad. No causa obstrucciones y es fácil de lijar con papel de lija de grano P120 - P220

Referencia	2220200001
------------	------------



## SELLADOR DE LUNAS MS

Referencia	20401
Envase	290 ml.

- Sellador MS-Polímero de secado rápido monocomponente de alta viscosidad. Sin disolventes ni isocianatos. Gran poder de adherencia, no requiere el uso de activadores ni imprimaciones. Fácil limpieza. Larga duración del producto una vez abierto el envase.



## CABLE PARA DESMONTAR LUNAS

Referencia	60005
Cable trenzado 44m.	
Referencia	60006
Cable cuadrado 44m.	



## FORMON PARA RASCAR SELLADOR con cuchilla corta y flexible

PODEMOS FACILITAR UNA AMPLIA GAMA DE PRODUCTOS Y UTILAJES PARA LA SUSTITUCIÓN DE LUNAS. CONSULTANOS TUS NECESIDADES

Ref.	Producto
SC300	Formón
ST456	Cuchilla 13 mm

Ref.	Producto
NT467	Cuchilla 16 mm
MZT468	Cuchilla 19 mm



## PISTOLA SELLADORA MANUAL

Referencia	60002
------------	-------

- PROFESSIONAL GUN es una pistola calafateadora de alta calidad para uso profesional. La pistola profesional está fabricada con materiales de alta calidad, lo que le confiere una larga vida útil.
- Apto para procesar cartuchos de 310 ml.

## DESENGRASANTE UNIVERSAL



Referencia 30008

Envase spray 500 ml.

Referencia 30009

Envase bidón 1 lt.

- Es un producto profesional para la limpieza de carrocerías.
- Se puede usar tanto en talleres mecánicos como en carrocerías.
- Elimina restos de adhesivos, productos de sellado, grasas, aceites, ceras, anticorrosivos, y productos con siliconas.
- Ideal para la limpieza antes de la aplicación de selladores o adhesivos



## REMOVEDOR UNIVERSAL

Referencia 30014

Envase 500 ml.

- Ablanda los adhesivos y la mayoría de los productos de sellado, con el fin de eliminarlos más fácil y rápidamente. Facilita el corte de cristales de automóviles sellados para su posterior sustitución. Evapora rápidamente sin dejar restos.
- No daña ni la laca ni el caucho.

# SELLADORES CARROCERÍA



## SELLADOR MS PARA CARROCERÍA

Referencia 20402 blanco

Envase 290 ml.

Referencia 20403 negro

Envase 290 ml.

Referencia 20404 gris

Envase 290 ml.

- Producto de sellado y pegado en base de agua, sin disolventes, por lo cual no merma ni se agrieta.
- Perfecta adherencia en multitud de superficies, pintable en 15 minutos, incluso blando.
- Recomendado en talleres automóviles, caravanas, náutica, industria, etc para sellado de juntas, paneles, entradas de agua y pegado de spoilers, molduras, guarniciones, o cualquier sustrato.

Referencia 20405 transp.

Envase 290 ml.



## SELLADOR MS PARA CARROCERÍA PULVERIZABLE

Referencia 20406 gris

Envase 290 ml.

- Sellador adhesivo de carrocería de alta fluidez, que permite su aplicación. Pulverizado. Con ello se consigue copiar los acabados de las juntas de carrocería en su aspecto original.
- Elasticidad permanente, no agrieta ni encoge. Pintable.

Referencia 20407 negro

Envase 290 ml.



## BOQUILLAS SELLADORES

Ref.	Envase
50401 cánula larga	12 uds.
50906 cánula alas	10 uds.
50907 cánula ancha	5 uds.



## PISTOLA SELLADORA MANUAL

Referencia 60002

- **PROFESSIONAL GUN** es una pistola calafateadora de alta calidad para uso profesional. La pistola profesional está fabricada con materiales de alta calidad, lo que le confiere una larga vida útil.
- Apto para procesar cartuchos de 310 ml.



# SELLADORES CARROCERÍA



## SELLADOR A BROCHA

Referencia	20408
------------	-------

Envase	1 kg.
--------	-------

- Masilla para el sellado de carrocería de uso profesional. Fácil de aplicar recrea el acabado original. Permanece flexible y mantiene una adhesión perfecta. Color gris.



## SELLADOR A BROCHA BASE AGUA

Referencia	20409
------------	-------

Envase	1 kg.
--------	-------

- Masilla para el sellado de carrocería de uso profesional. Fácil de aplicar recrea el acabado original. Permanece flexible y mantiene una adhesión perfecta. Color gris. No deja hilos. Bajo VOC.



## BROCHAS PARA SELLADOR CARROCERÍA

- Brocha de nylon para aplicación selladores

Referencia	60008
------------	-------

# IMPRIMACIONES Y REVESTIENTOS

## GAMA IMPRIMACIÓN HH



- Gran adhesión en metal y plástico. Alto poder de sellado y cubrición. Propiedades anticorrosivas.
- Secado rápido y fácil lijado. UTIL PARA SU USO EN CABINA

Referencia/color	Envase
21102 Aparejo HH Gris Claro	500 ml.
21103 Aparejo HH Gris Oscuro	500 ml.
21104 Aparejo HH Blanco	500 ml.
21105 Aparejo HH Rojo	500 ml.

## GAMA APAREJO A/E (FULL PRIMER)



- Imprimación de alto espesor por su elevado contenido en sólidos y secado rápido. Ideal tanto como capa base o pequeñas reparaciones en cualquier superficie, metal, plásticos, incluso madera, escayola etc.
- Pintable con cualquier sistema de pintura

Referencia/color	Envase
21106 Aparejo FP Gris Claro	500 ml.
21107 Aparejo FP Gris Oscuro	500 ml.
21108 Aparejo FP Blanco	500 ml.
21109 Aparejo FP Negro	500 ml.
21110 Aparejo FP Rojo	500 ml.

## ZINC



Referencia	21111
Envase	400 ml.

- Imprimación anticorrosiva para metales no tratados.
- Crea una película de alta duración que puede ser soldada por cualquier sistema. Color opaco, pintable..



## ADHERENTE PARA PLÁSTICOS

- Es un producto que aumenta la adherencia en superficies sintéticas. Se recomienda su uso para realizar cualquier reparación en materiales sintéticos. Es la base ideal para un posterior tratamiento.

Referencia	21112
Envase	500 ml.



## CERA DE CAVIDADES

- Es una cera protectora transparente, resistente a altas temperatura, que además es inodora. Se puede aplicar cerca de fuentes de calor. La Cera de Alta Temperatura Ibertec penetra muy bien gracias al tubo aplicador con lo que protege lugares de difícil acceso como interiores. de puertas, aletas, etc. Protege contra humedad, óxido y agentes externos.

Referencia	21113
Envase	500 ml.



## ANTIGRAVILLA CAUCHO SPRAY

- Antigra villa en spray con alto contenido en caucho, que imita la textura OEM, con alta protección contra agresiones agresivas.
- Excelentes propiedades insonorizantes, y anticorrosivas. Su alto contenido en caucho permite obtener un acabado satisfactorio.
- Pintable después de 30 min.

Referencia	Envase
21114 negro	660 ml.
21115 negro	500 ml.
21116 blanco	500 ml.
21119 gris	500 ml.



## ANTIGRAVILLA TEXTURA FINA SPRAY

- Es un material diseñado para la protección contra impactos de piedras.
- Es insonorizante y antioxidante. Se puede pintar a partir de 10 minutos.
- Permanece flexible

Referencia	Envase
21117 negro	500 ml.
21118 gris	500 ml.



## BARNIZ EN SPRAY ALTO ESPESOR

- Barniz de alto brillo y espesor para cualquier tipo de superficies.
- Gran adherencia. Secado rápido.
- Alta transparencia y dureza.
- Protección UV, ideal para RESTAURACIÓN DE FAROS.

Referencia	21001
------------	-------

Envase	400 ml.
--------	---------



## BARNIZ EN SPRAY TRANSPARENTE

- Barniz transparente de alto brillo de acabado duradero y alta resistencia UV.

Referencia	21002
------------	-------

Envase	500 ml.
--------	---------



## BARNIZ EN SPRAY MATE

- Barniz transparente mate de acabado duradero y alta resistencia UV.

Referencia	21021
------------	-------

Envase	400 ml.
--------	---------



## DIFUMINADOR

- Difuminador en spray para bordes
- Diluyente en spray bordes dejando una mezcla invisible de una forma rápida y sencilla.
- Compatible tanto en MS y UHS.

Referencia	21003
------------	-------

Envase	500 ml.
--------	---------



## TEXTURIZADO NEGRO

Referencia	21004
Envase	500 ml.

- Pintura adecuada para la reconstrucción o imitación de las superficies plásticas como parachoques y paneles de vinilo.
- Se puede repintar a los 10 minutos, aun estando húmedo.
- Permanece flexible.
- Fácil de aplicar directamente del envase.
- Compatible con todo tipo de pinturas modernas.
- Perfecta adhesión, capa resistente.



## PINTURA NEGRO MATE

Referencia	21005
Envase	500 ml.

- Es una pintura negra mate prácticamente exenta de tiza. Se puede lijar muy cómodamente. Se puede utilizar como guía de lijado.
- Aguanta muy bien los agentes externos, así que puede ser utilizado para pintar todas las partes que vienen pintadas de color negro mate de origen.



## PINTURA NEGRO BRILLO

Referencia	21006
Envase	500 ml.

- Pintura negro brillante compuesta a base de resinas que proporcionan un alto nivel de dureza y resistencia a golpes, impactos y otros factores externos.



## GAMA "COLOR FINAL"

Referencia/artículo	Envase
21007 color final negro	400 ml.
21008 color final gris oscuro	400 ml.
21009 color final gris medio	400 ml.
21010 color final gris claro	400 ml.
21011 antracita	400 ml.
21012 color final gris humo	400 ml.
21018 Pierre a Fusil claro	400 ml.
21019 Pierre a Fusil oscuro	400 ml.

- Son un grupo de pinturas en aerosol especialmente desarrolladas para igualar el color original de fábrica de piezas sintéticas.
- Se puede pintar de nuevo la pieza, o hacer una reparación.
- Tiene flexibilidad permanente, un secado rápido y es resistente a UV.



## PINTURA PLATA

Referencia	21013
Envase	400 ml.

- Es una pintura para llantas, e interiores de motor, de color gris plata, imitando el acabado original de fábrica. Es muy resistente a impactos debido a su composición química. Esta reduce al mínimo la formación de óxido. Cubre rápidamente y forma una capa uniforme y bonita.



## ALUMINIO LLANTAS

Referencia	21014
Envase	500 ml.

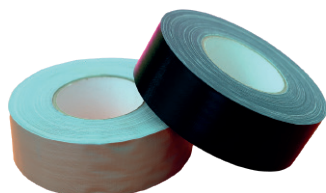
- Es una pintura para llantas, e interiores de motor, de color gris plata, imitando el acabado original de fábrica. Es muy resistente a impactos debido a su composición química. Esta reduce al mínimo la formación de óxido. Cubre rápidamente y forma una capa uniforme y bonita.

## GAMA ACABADO INTERIOR



- Pintura acrílica monocomponente para aplicar sobre piezas de metal nuevas o reparadas. Ideal para recrear el acabado OM en interiores, fondos de maletero, pilares.
- Poder anticorrosivo

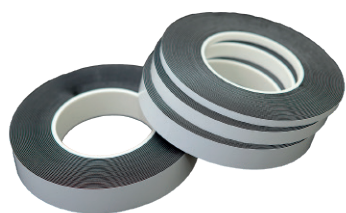
Referencia/color	Envase
21015 Acabado Interiores BEIGE	500 ml.
21016 Acabado Interiores GRIS	500 ml.
21017 Acabado interiores VERDE	500 ml.
21020 Acabado interiores ANTRACITA	500 ml.



## CINTA AMERICANA

- Cinta adhesiva de lino, con un adhesivo resistente al agua y al calor. Es fácil de trabajar con ella, ya que se puede cortar con facilidad. Es válida para sujeción de cables, ayuda en el montaje de las lunas (para no rayar la laca alrededor), protección de piezas de la carrocería durante el lijado, sujetar piezas recién pegadas, o como sellado de emergencia en mangueras, entre otras aplicaciones.

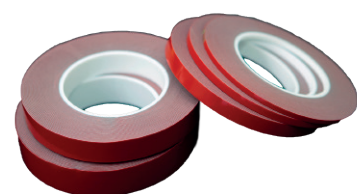
Referencia/color	Envase
21201 cinta plata	50mm x 50m
21202 cinta negra	50mm x 50m



## CINTA ADHESIVA DOBLE CARA

- Cinta adhesiva d/c en base neopreno, con buena fijación y alta resistencia. Color gris. Espesor 1mm

Referencia/anchura	Medida
21203 Cinta 6 mm	10 m
21204 Cinta 12 mm	10 m
21205 Cinta 19 mm	10 m
21206 Cinta 25 mm	10 m



## CINTA ADHESIVA DOBLE CARA ACRÍLICA

- Cinta de base acrílica de muy elevada calidad, con un alto agarre, resistencia y solidez.

Referencia/anchura	Medida
21207 Cinta 4 mm	10 m
21208 Cinta 6 mm	10 m
21209 Cinta 12 mm	10 m
21210 Cinta 15 mm	10 m
21211 Cinta 19 mm	10 m
21212 Cinta 25 mm	10 m



## CINTA ADHESIVA DOBLE CARA ACRÍLICA TRANSPARENTE

- Cinta de base acrílica de muy elevada calidad, con un alto agarre, resistencia y solidez.

Referencia/anchura	Medida
21213 Cinta 12 mm	10 m
21214 Cinta 19 mm	10 m



## LOGO TAPE

Referencia	Medida
21217	10 uds. 50 x 300mm

- Adhesivo de doble cara transferible para la recuperación de logos y emblemas de todo tipo de vehículos. Diseñado a propósito para la recuperación de logos y emblemas de todo tipo de vehículos. También es ideal para posicionar piezas antes de su pegado final, o para fijar artículos decorativos o promocionales.
- Fuerte adherencia

## BUTILO

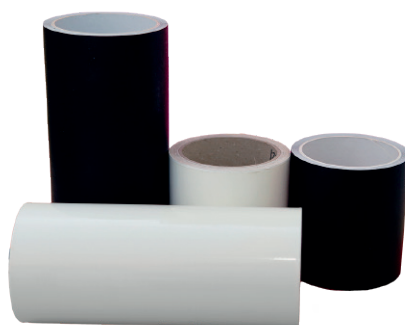


Referencia/anchura	Medida
21218 Plano	2 uds. 10 x 20mm
21219 Redondo 4mm	9 m
21220 Redondo 8 mm	4,5 m

- Es un adhesivo butílico a base de caucho en rollo. Tiene varias funciones como evitar vibraciones en matrículas, entradas de aire y agua en pilotos y paneles de puertas, etc.

## FILM PROTECTOR TRANSPARENTE

Referencia	Medida
21221	2m x 20cm
21224	2m x 10cm

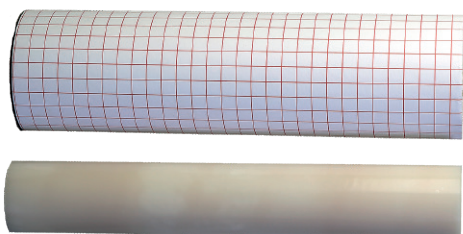


## FILM PROTECTOR TEXTURIZADO

Referencia	Medida
21222	5m x 10cm
21223	5m x 20cm

- El Film Protector Transparente es usado para la protección de varias partes del vehículo a los agentes externos, así como a impactos de piedras. Viene en rollo de 5 metros, y dos diferentes tamaños para que se corte a la medida deseada. Es posible dejar un acabado incluso mejor que el original, debido a su espesor, superior al original.

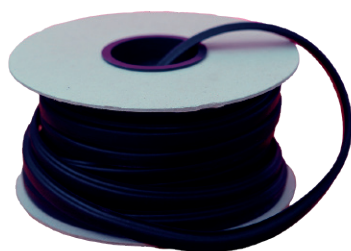
- El Film Protector Negro Texturizado Fino es usado para la protección de los marcos de las puertas, y para el acabado igual al original de múltiples marcas. Tiene un grano fino que imita a la perfección al original. Es autoadhesivo, con un adhesivo de alta calidad, que garantiza un acabado profesional. Rápido, y sencillo de aplicar. Se corta a la medida y se aplica, sin necesidad de adherentes extras. Viene en rollo de 5 metros, y dos diferentes tamaños para que se corte a la medida deseada.



## RECUBRIMIENTO INTERIOR PUERTAS

- Es un film autoadhesivo de polietileno usado como recubrimiento exclusivo para el interior de las puertas.
- También se puede usar como protección en caso de rotura de algún cristal. Es flexible y fácil de moldear. Fácil de cortar a la medida deseada. La posición se puede corregir durante su instalación. No necesita ser calentado, tiene excelente adherencia.
- No absorbe el agua, e impide que penetre por los espacios huecos de la puerta.
- Evita los ruidos del viento.

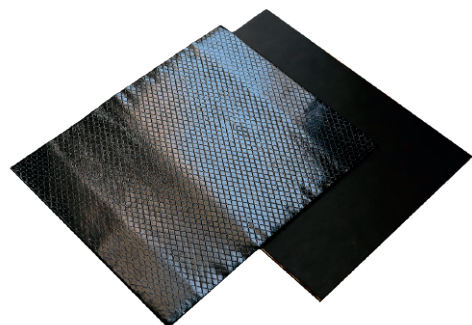
Referencia/color	Medida
21225 Transparente	10m x 60cm
21226 Espuma	10m x 60cm



## BURLETE PARA LUNAS

- El Burlete de Lunas es una goma autoadhesiva, especialmente diseñada para imitar la junta de goma original de lunas y parabrisas.
- Es fácil de montar, y se adhiere gracias a su excelente adhesivo.
- Con este burlete se consigue un acabado 100% original en la mayoría de los cristales.
- Viene empaquetado en rollos de 30 metros.

Referencia	Medida
21227	30m



## PLACAS ANTISONORAS

- Han sido creados para amortiguar ruidos en vehículos.
- Es un material 100% flexible, aun con el paso de los años.
- No tiene problemas de adherencia incluso a bajas temperaturas.
- Válido para techos, puertas y suelos de vehículos.
- Se pueden pintar con cualquier sistema de pintura moderno

Referencia/color	Medida	Unidades
21228 rombo	400mm x 500cm	10 uds. caja
21229 lisas	400mm x 500cm	10 uds. caja

**CINTA LEVANTA  
GOMAS**

- Protección gomas y plásticos
- No deja residuos
- 50mm x 10m

Referencia	Medida
21233	1 Filo 10mm
21234	2 Filos 9+11mm

**CINTA  
AISLANTE**

- Es una cinta textil con adhesivo por una cara, desarrollada para la protección de cables, imitando el acabado original de fábrica. Válido para cualquier tipo de cableado.
- Resistente al agua y fácil de aplicar.

Referencia	Medida
21215 Tela	25x19mm
21232 Plástico	20x19x0,15 NEGRA (10 uds.)

**CINTA AUTOVULCANIZANTE**

- Es una cinta vulcanizable, no adhesiva, que se activa al estirarla y solaparla sobre si misma. Sirve tanto para automoción como para industria, debido a su rápido funcionamiento y su resistencia al agua, y a altísimos voltajes.

Referencia	Medida
21216	10m



## LIJAS 150mm

- Disco abrasivo con soporte de papel calidad premium.
- Excelente rendimiento en todo tipo de superficie.
- Altamente eficaz en barnices, pinturas, masillas, imprimaciones, resinas y otros componentes del sector del automóvil y la industria.
- Gran resistencia a la rotura de la lija.
- Bajo nivel de embozamiento. 15 agujeros 8+6+1
- Envase 100 uds.

Referencia	Producto
821080	LIJA VELCRO 150mm P80
821120	LIJA VELCRO 150mm P120
821150	LIJA VELCRO 150mm P150
821180	LIJA VELCRO 150mm P180
821220	LIJA VELCRO 150mm P220
821240	LIJA VELCRO 150mm P240
821320	LIJA VELCRO 150mm P320
821400	LIJA VELCRO 150mm P400

Referencia	Producto
821500	LIJA VELCRO 150mm P500
821600	LIJA VELCRO 150mm P600
821800	LIJA VELCRO 150mm P800
8211000	LIJA VELCRO 150mm P1000
8211200	LIJA VELCRO 150mm P1200
8211500	LIJA VELCRO 150mm P1500
8212000	LIJA VELCRO 150mm P2000



## LIJAS 75mm

- Disco abrasivo soporte film
- Excelente rendimiento en cualquier superficie
- Gran resistencia a rotura de la lija
- Bajo nivel de embotamiento
- Envase 100 uds.

Referencia	Producto
822080	LIJA VELCRO 75mm P80
822120	LIJA VELCRO 75mm P120
822180	LIJA VELCRO 75mm P180
822240	LIJA VELCRO 75mm P240
822320	LIJA VELCRO 75mm P320
822400	LIJA VELCRO 75mm P400
822500	LIJA VELCRO 75mm P500

Referencia	Producto
822600	LIJA VELCRO 75mm P600
822800	LIJA VELCRO 75mm P800
8221000	LIJA VELCRO 75mm P1000
8221200	LIJA VELCRO 75mm P1200
8221500	LIJA VELCRO 75mm P1500
8222000	LIJA VELCRO 75mm P2000
8223000	LIJA VELCRO 75mm P3000



# LIJADOS Y MASILLAS



## GUIA DE LIJADO

- Guía de lijado en spray.
- Listo para usar.
- Secado extra rápido.

Referencia	Envase
21120 negra	400 ml.
21121 blanca	400 ml.

## MASILLAS HB BODY



# FIJACIÓN Y GRAPAS

## TORNILLOS Y TAPONES PARA MATRÍCULAS



Referencia	Descripción
9926080	Tornillo 5,1x19
9926081	Tornillo 5,1x25
9926090	Tapón blanco
9926095	Tapón negro
9926096	Tapón azul

## TORNILLO ESPECIAL GRUPO VAG (Cabeza TORX)



Referencia	Descripción
9928600	Tornillo rosca chapa VAG 4,8 x 16
9928605	Tornillo rosca plástico VAG 4,8 x 16

## TORNILLO ROSCA CHAPA ALA ANCHA (Cabeza PHILLIPS)



Referencia	Descripción
9928113	Tornillo R Chapa 3,9x13
9928116	Tornillo R Chapa 3,9x16
9928119	Tornillo R Chapa 3,9x19
9928213	Tornillo R Chapa 4,2x13
9928216	Tornillo R Chapa 4,2x16
9928219	Tornillo R Chapa 4,2x19
9928222	Tornillo R Chapa 4,2x22
9928225	Tornillo R Chapa 4,2x25
9928313	Tornillo R Chapa 4,8x13
9928316	Tornillo R Chapa 4,8x16
9928319	Tornillo R Chapa 4,8x19
9928322	Tornillo R Chapa 4,8x22
9928325	Tornillo R Chapa 4,8x25

## MALETÍN SURTIDO 900 piezas



Referencia	9928500
------------	---------



## REMACHE ALUMINIO ESTANDAR

Referencia	Descripción
9926116	Remache 4x16
9926118	Remache 4,8x18
9926160	Remache 6x12



## REMACHE ALUMINIO ESTANDAR ALA ANCHA

Referencia	Descripción
9926216	Remache 4x16
9926218	Remache 4,8x18



## REMACHE ALUMINIO FLOR

Referencia	Descripción
9926316	Remache 4x16
9926318	Remache 4,8x18

# FIJACIÓN Y GRAPAS



## REMACHE ALUMINIO FLOR COLOR

Referencia	Descripción
9926316B	Remache Blanco 4x16
9926318B	Remache Blanco 4,8x18
9926316N	Remache Negro 4x16
9926318N	Remache Negro 4,8x18



## REMACHE ALUMINIO FLOR ALA ANCHA

Referencia	Descripción
9926416	Remache 4x16
9926418	Remache 4,8x18



## REMACHE ALUMINIO FLOR ALA ANCHA COLOR

Referencia	Descripción
9926416B	Remache Blanco 4x16
9926418B	Remache Blanco 4,8x18
9926416N	Remache Negro 4x16
9926418N	Remache Negro 4,8x18
9926418A	Remache Azul 4,8x18



## REMACHE DE ALUMINIO TREBOL

Referencia	Descripción
9926518	Remache 4,8x21
9926525	Remache 4,8x25



## REMACHE DE ALUMINIO TREBOL COLOR

Referencia	Descripción
9926518A	Remache AZUL 4,8x21
9926518B	Remache BLANCO 4,8x21
9926518N	Remache NEGRO 4,8x21
9926525A	Remache AZUL 4,8x25
9926525B	Remache BLANCO 4,8x25
9926525N	Remache NEGRO 4,8x25



## REMACHE DE ALUMINIO TREBOL ALA ANCHA

Referencia	Descripción
9926621	Remache 4,8x21



## REMACHE DE ALUMINIO TREBOL ALA ANCHA COLOR

Referencia	Descripción
9926621A	Remache AZUL 4,8x21
9926621B	Remache BLANCO 4,8x21
9926621N	Remache NEGRO 4,8x21



## REMACHES DE PLÁSTICO

Referencia	Descripción
9926100	Remache 60x25,8
9926101	Remache 6,5x17,9
9926102	Remache 5x17,50



Referencia	60027
------------	-------

## REMACHADORA ESTÁNDAR

- Remachadora profesional ergonómica.
- Para remaches de cobre, acero y acero inoxidable.  
Ø 2,4 mm. - Ø 3,2 mm. - Ø 4,0 mm. - Ø 4,8 mm.  
Peso: 530 gr. Longitud: 25 cm.



Referencia	60028
------------	-------

## REMACHADORA BRAZO LARGO

- Remachadora profesional ergonómica.
- Depósito para vástagos.
- Para remaches de cobre, acero y acero inoxidable.  
Ø 3,2 mm. - Ø 4,0 mm. - Ø 4,8 mm. - Ø 6,0 mm. - Ø 6,4 mm.  
Peso: 1845 gr. Longitud: 54 cm.



Referencia	60026
------------	-------

## REMACHADORA PARA REMACHES DE PLÁSTICO

- Especial para remaches de plástico.
- Todos los diámetros estándares del mercado.



# FIJACIÓN Y GRAPAS

## GRAPAS



92101 PSA- FIAT (50 uds.)



92102 PSA- RENAULT (50 uds.)



92103 PSA.FIAT-VARIOS (50 uds.)



92104 RENAULT (50 uds.)



92105 RENAULT-VAG-OPEL-L ROVER (50 uds.)



92106 UNIVERSAL-PSA (50 uds.)



92107 UNIVERSAL-FIAT-PSA (25 uds.)



92108 PSA-FORD-OPEL-NISSAN (50 uds.)



92109 PSA-OPEL-RENAULT (25 uds.)



92110 FORD-UNIVERSAL (50 uds.)



92111 FORD-VARIOS (50 uds.)



92112 PSA (50 uds.)



92113 VAG (50 uds.)

Este catálogo de grapas está abierto a ampliar según demanda



# LIMPIEZA, MANTENIMIENTO Y CONSERVACIÓN



## BARNIZ EN SPRAY

Referencia 21001

Envase 400 ml.

- Barniz de alto brillo y espesor para cualquier tipo de superficies.
- Gran adherencia. Secado rápido.
- Alta transparencia y dureza.
- Protección UV, ideal para RESTAURACIÓN DE FAROS.



# LIMPIEZA, MANTENIMIENTO Y CONSERVACIÓN



## KIT RESTAURACIÓN FAROS

- Restaurador de faros mediante calor de polímero líquido

Referencia	Producto
60025	Kit Rest Faros
30025	Polímero Liq 600cc



## ESPUMA LIMPIEZA MULTIUSOS

- Espuma de limpieza de múltiples aplicaciones, tanto en vehículo, oficina Incluso hogar. Tapizados, salpicaderos, lunas, mosquitos...etc...

Referencia	30001
Envase	750 ml.



## MULTILIMP

- Desengrasante de limpieza multiusos para gran variedad de aplicaciones, (suelos, maquinaria, interiores, tapizados, etc) Alto poder de concentración, se diluye con agua. Envase de 1, 5 y 20 litros

Referencia	30002
Envase	1 lt.

Referencia	30003
Envase	5 lt.

Referencia	30022
Envase	20 lt.



## LAVAPARABRISAS Y AMBIENTADOR

- Lavaparabrisas concentrado. Se mezcla con 5l de agua destilada.
- Resiste hasta 5 grados bajo cero en esta proporción.
- Deja un agradable olor a MANZANA.
- Concentrado monodosis, olor MELOCOTON.

Referencia	30004
Envase	300 ml.

Referencia	30007
Envase	32 ml.

# LIMPIEZA, MANTENIMIENTO Y CONSERVACIÓN



Referencia	30027
Envase	250 ml.

## ELIMINADOR DE OLORES

- Solución basada en nanotecnología altamente efectiva para la de olores y la degradación de desechos orgánicos ambientales o superficiales.



Referencia	30021
Envase	400 cc.

## GEL RESTAURADOR PLÁSTICOS 400ml

- Gel renovador, devuelve el aspecto original en piezas plásticas como paragolpes, molduras etc. Larga duración. SIN SILICONAS.



Referencia	30012
Envase	500 ml.

## ESPUMA RENOVADORA PARA NEUMATICOS

- Renueva e intensifica el color del neumático.
- Fácil y sencillo de aplicar.
- No daña frenos ni superficies lacadas.
- Duradera. Sin siliconas.



Referencia	30015
Envase	500 ml.

## SPEED GLOS

- Spray abrillantador para vehículos de exposición,
- Sin silicona. Elimina las nubes de limpieza ya presentes.

# LIMPIEZA, MANTENIMIENTO Y CONSERVACIÓN



## BAYETAS MICROFIBRA

- Bayeta de microfibra de 40 x 35 cm.
- Gran poder de limpieza, antirayaduras y resistente a productos químicos

Referencia	Color/Envase
60029	Azul (12 uds.)
60030	Blanca (12 uds)
60031	Amarilla (12 uds)
60032	Roja (12 uds)



## GAMUZA SECADO AQUA DRY

Referencia 60012

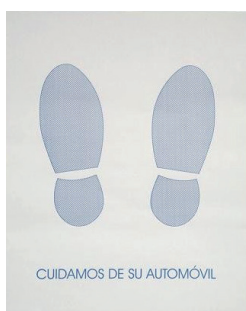
- Bayeta secado con estructura hexagonal.
- Absorbe un 70% más que otras bayetas.
- Seca de forma rápida y eficaz.
- Dimensiones 43x32 cm.



## FUNDA CUBRE ASIENTOS

Referencia 30028  
Envase Rollo 250 uds.

- Funda de PP 15 micra
- Color blanco
- Dimensiones 8x135cm



## ALFOMBRILLA PAPEL SUELO

Referencia 30029  
Envase 500 uds.

- Alfombrilla de papel universal
- Logotipo "cuidamos de su coche"

# LIMPIEZA, MANTENIMIENTO Y CONSERVACIÓN



## FILM CUBRE VOLANTES

Referencia	30030
Caja 10 rollos + aplicador	

- Film de alta densidad de rollo continuo.
- Incluye aplicador manual.
- Rollo 12,5x150 cm.



## DESENGRASANTE UNIVERSAL

Referencia	30008
Envase	spray 500 ml.
Referencia	30009
Envase	bidón 1 lt..

- Es un producto profesional para la limpieza de carrocerías.
- Se puede usar tanto en talleres mecánicos como en carrocerías.
- Elimina restos de adhesivos, productos de sellado, grasas, aceites, ceras, anticorrosivos, y productos con siliconas.
- Ideal para la limpieza antes de la aplicación de selladores o adhesivos



## REMOVEDOR UNIVERSAL

Referencia	30014
Envase	500 ml.

- Ablanda los adhesivos y la mayoría de los productos de sellado, con el fin de eliminarlos más fácil y rápidamente. Facilita el corte de cristales de automóviles sellados para su posterior sustitución.
- Evapora rápidamente sin dejar restos.
- No daña ni la laca ni el caucho



Referencia 30017

Envase 4 kg.

Referencia 30018

Envase 25 kg.

## PASTA LAVA MANOS

- Pasta con macropartículas especialmente diseñada para trabajos difíciles.
- Efectiva para grasa y pintura
- No daña la piel
- Biodegradable



## GEL LAVAMANOS CON DOSIFICADOR

Referencia 30023

Envase 4 kg.

- Gel lavamanos neutro con microgránulos para eliminar todo tipo de suciedad. Contiene antiséptico desinfectante.



## GEL LAVAMANOS ESPECIAL PINTURA

Referencia 30024

Envase 250 gr.

- Jabón de manos específico para eliminar restos de pintura, imprimación o poliuretanos.
- No ataca la piel.



## GUANTES SOPORTE PU

Referencia	Talla
40007	T10
40008	T9
40009	T8
40010	T7

- El guante de soporte nylon con poliuretano es muy utilizado en sectores como la electrónica, mecánica o construcción por su elevado nivel de protección y tacto. BOLSAS 10 PARES.

## GUANTES NITRILO EXTREM



- El guante de Nitrilo negro extreme es un guante muy resistente y se utiliza fundamentalmente en talleres mecánicos, industria mecánica y química, la pintura, etc. ENVASE 100 GUANTES

Referencia	Talla
40001	XL, 9-10
40002	L, 8-9
40003	M, 7-8



## GUANTES NITRILO DIAMANTADO

- El guante de Nitrilo negro extreme es un guante muy resistente y se utiliza fundamentalmente en talleres mecánicos, industria mecánica y química, la pintura, etc. ENVASE 50 UNIDADES

Referencia	Talla
40022	NARANJA M, 7-8
40023	NARANJA L, 8-9
40024	NARANJA XL, 9-10
40025	NEGRO M, 7-8
40026	NEGRO L, 8-9
40027	NEGRO XL, 9-19



## GUANTE LATEX



- El guante de Látex alta protección es un guante de color azul, extra fuerte/ resistente utilizado para trabajos tales como automoción, alimentación, pinturas, etc. Muy apreciado entalleres de pintura por su alta resistencia a los disolventes. ENVASE 50 UNIDADES

Referencia	Talla
40004	XL, 9.10
40005	L, 8-9
40006	M, 7-8



## DISPENSADOR LIMPIADOR FAP

Referencia	60015
------------	-------



## KIT LIMPIEZA AC

Granel	10732
Kit spray	10730
Spray	10731



## LATIGUILLOS JERINGUILLAS

R134	10709
1234ypf	10712



## PISTOLA BICOMPONENTES

Referencia	60001
------------	-------



## PISTOLA CARTUCHOS

Referencia	60002
------------	-------



## REMACHADORA ESTÁNDAR

Referencia	60027
------------	-------



## REMACHADORA BRAZO LARGO

Referencia	60028
------------	-------



## REMACHADORA REMACHES PLÁSTICO

Referencia	60026
------------	-------



## DISCO GOMA ELIMINADOR RESIDUOS

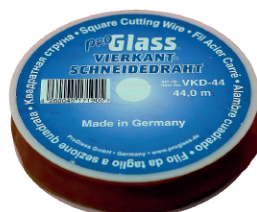
Referencia	60009
Adaptador	60008



**FORMON CUTTERS  
CUCHILLAS**

## CABLE

Cuadrado	60006
Trenzado	60005



**BROCHAS NYLON  
PARA SELLADOR**

Referencia	60008
------------	-------



**AGUJAS  
ELIMINADOR  
MOTAS**



**PINCELES  
RETOQUES**



**PULVERIZADOR  
A PRESIÓN**

Referencia	60011
------------	-------



**KIT POLIMERO  
FAROS**

Referencia	60025
------------	-------



**SOLDADURA  
PLÁSTICOS**

A través de nuestros proveedores habituales podemos intentar servirte otros artículos que puedas necesitar. Consúltanos.



## **ADD-IT Automoción SLU**

Pol Ind E Nave 13b.

Cta Xátiva- Alzira

46800 XATIVA

Teléfono 96 228 0505

Comercial: 685 567 140

comercial@add-it.es

**DISTRIBUIDOR AUTORIZADO:**



**[www.add-it.es](http://www.add-it.es)**