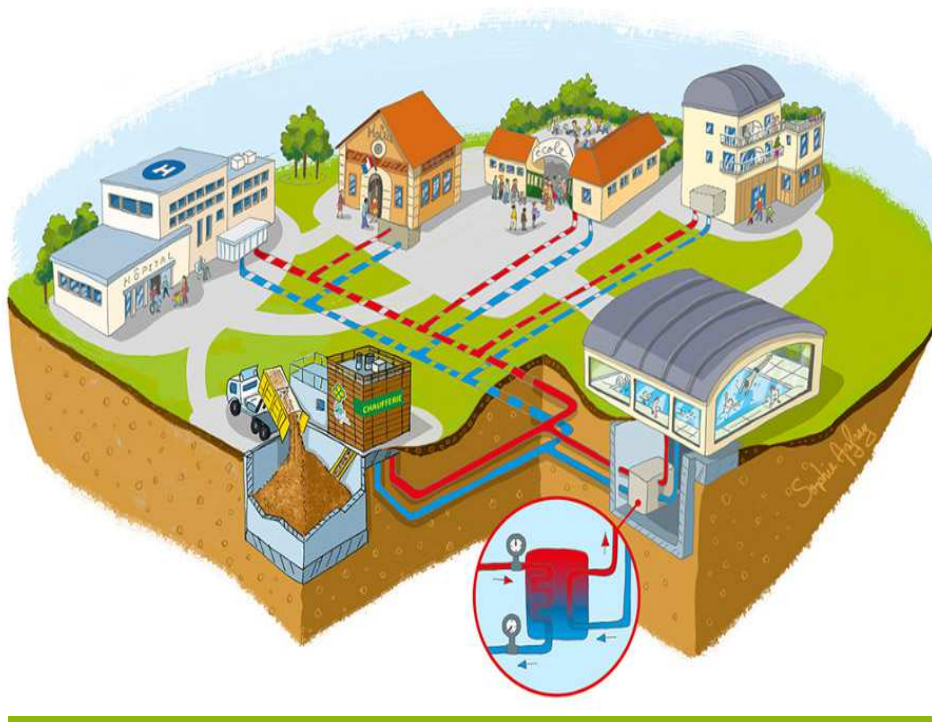


Le réseau de chaleur bois de La Chaise-Dieu

Réunion publique
02 avril 2026



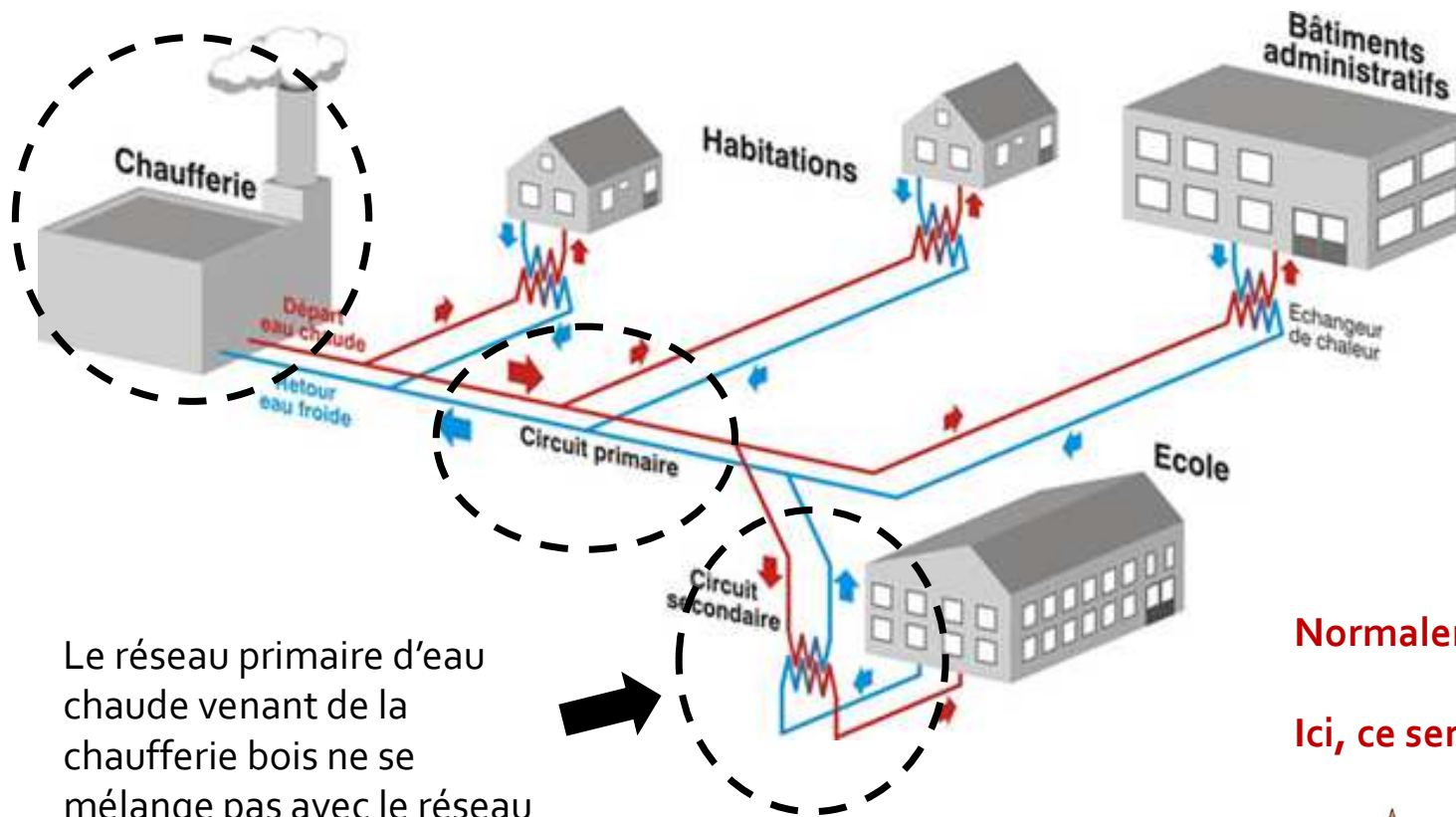
Les principes de la démarche

- Un projet de transition énergétique (100% bois) **au bénéfice de l'ensemble des habitants et de l'économie du bourg**: bâtiments publics, tertiaire privé (commerces et services), résidentiel collectif, habitants/particuliers
- Un **service privé d'intérêt public porté par une entreprise de l'ESS**
- Un **raccordement sans coût d'investissement pour les propriétaires et locataires** des bâtiments (privés et publics)
- Une **gouvernance partagée et une transparence** dans la réalisation et l'exploitation à travers une société dédiée ouverte aux habitants
- Un projet inscrit dans **l'économie circulaire et les circuits courts**, et qui se veut responsable dans l'utilisation de la ressource forestière

Rappel des avantages

- Un **chauffage automatique** au bois local, égalitaire pour tous et sans contrainte, co-financé par les pouvoirs publics (ADEME Fonds Chaleur)
- **Pour les 1ers abonnés, toutes les opérations** de dépose de votre ancienne chaudière, et de pose d'une sous-station chez vous, et raccordement avec votre installation, **sont gratuites**
- Votre chauffage automatique ne tombe **jamais en panne** (plus besoin d'appeler un plombier) et **se gère à distance**
- **Vous ne payez que ce que vous consommez**
- Un abonnement qui répartit équitablement les charges d'emprunt entre tous les consommateurs
- Vous contribuez à l'économie locale (entreprises du territoire) et à la gestion durable des forêts (bois local)
- Votre **énergie sera verte avec un prix stable dans le temps** (indépendant des fluctuations des énergies fossiles et à un prix inférieur)
- Vous pouvez, si vous le souhaitez, **contribuer au projet en apportant de l'épargne citoyenne**

Schéma de principe : chaufferie bois centralisée avec réseau de chaleur enterré desservant plusieurs types de bâtiments



Gestion à distance
Automatisme
SAV inclus
Ressource bois locale
Empreinte carbone faible

Le réseau primaire d'eau chaude venant de la chaufferie bois ne se mélange pas avec le réseau secondaire du bâtiment

Normalement il s'agit d'un service public

Ici, ce sera un service privé d'intérêt collectif

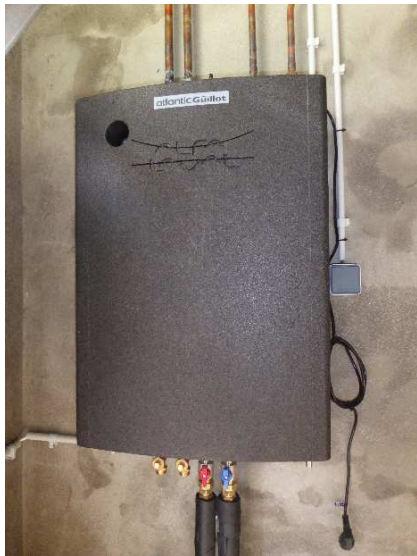




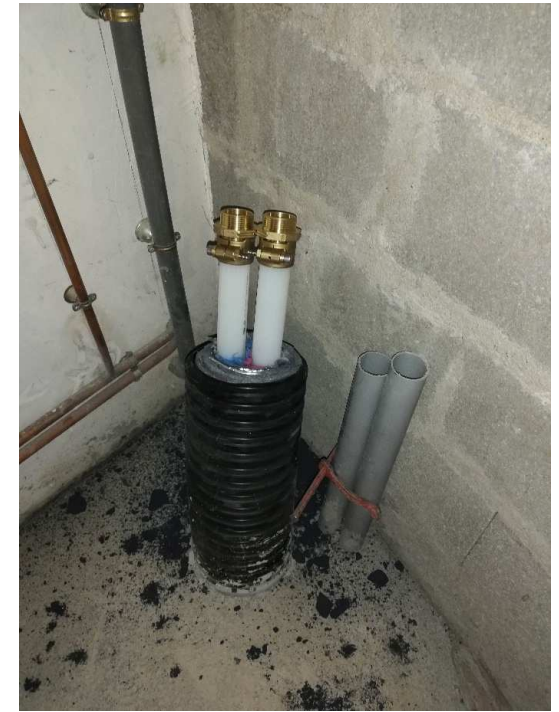
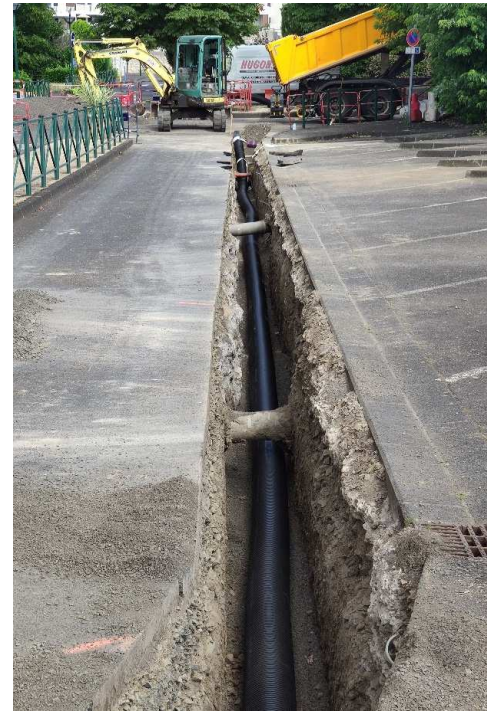
Chauffage et
eau chaude
sanitaire
raccordés au
circuit
secondaire de
l'habitation

Compteur de
chaleur

Sous-station installée chez un particulier



De la taille
d'une petite
chaudière gaz
murale, il s'agit
d'un échangeur
de chaleur



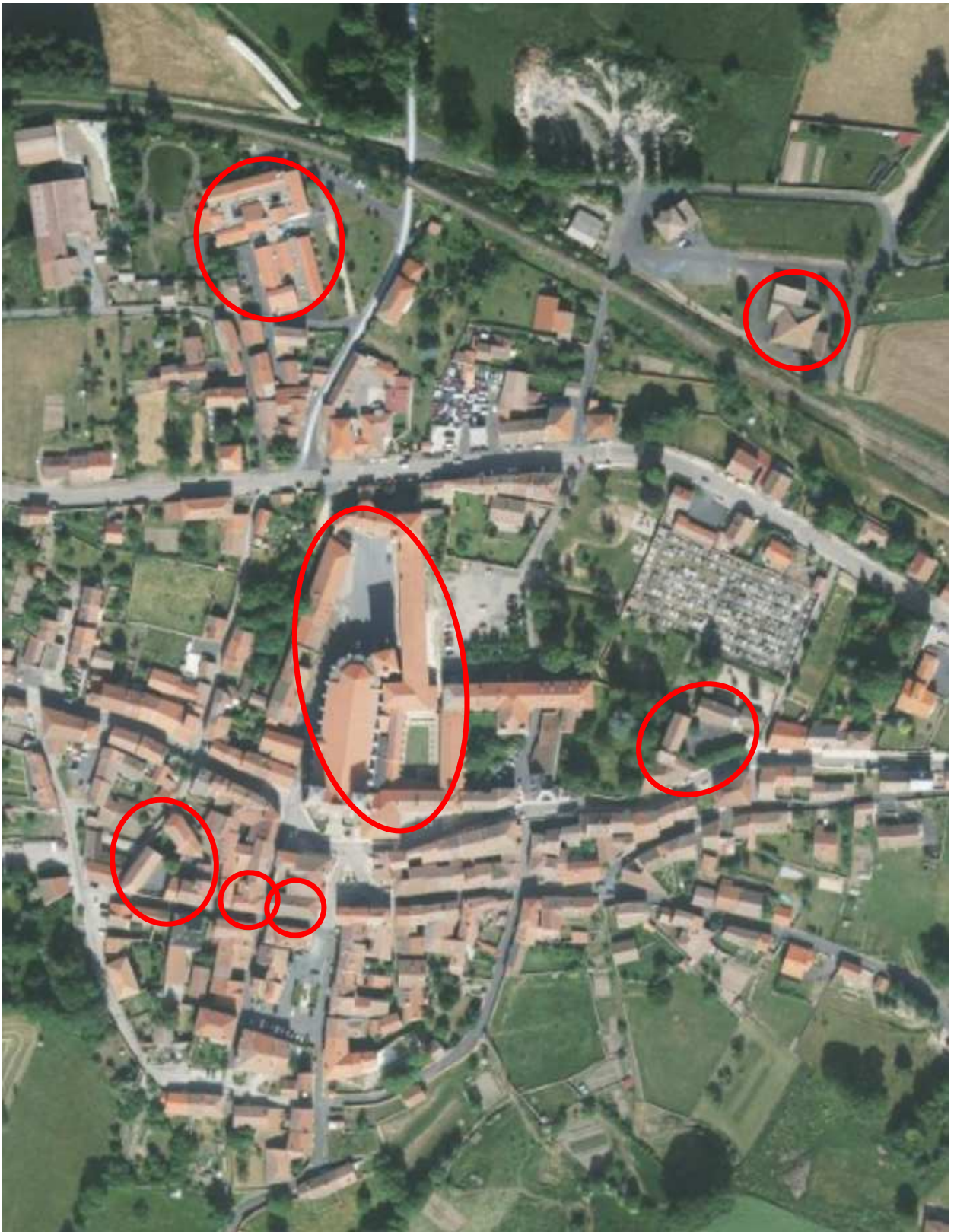
Réseau de chaleur primaire dans la rue et entrée dans un bâtiment



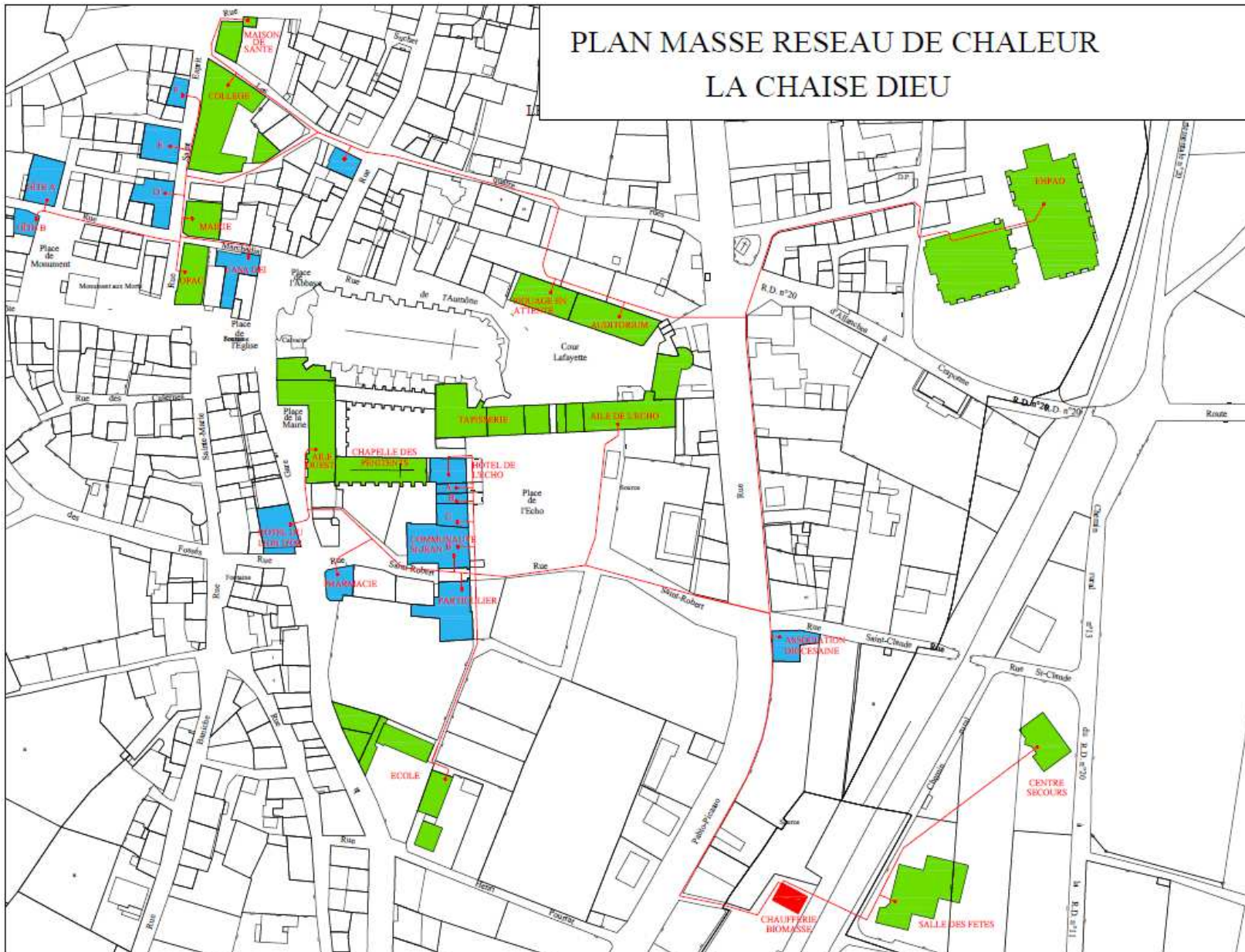


**Evolution du périmètre du
réseau**





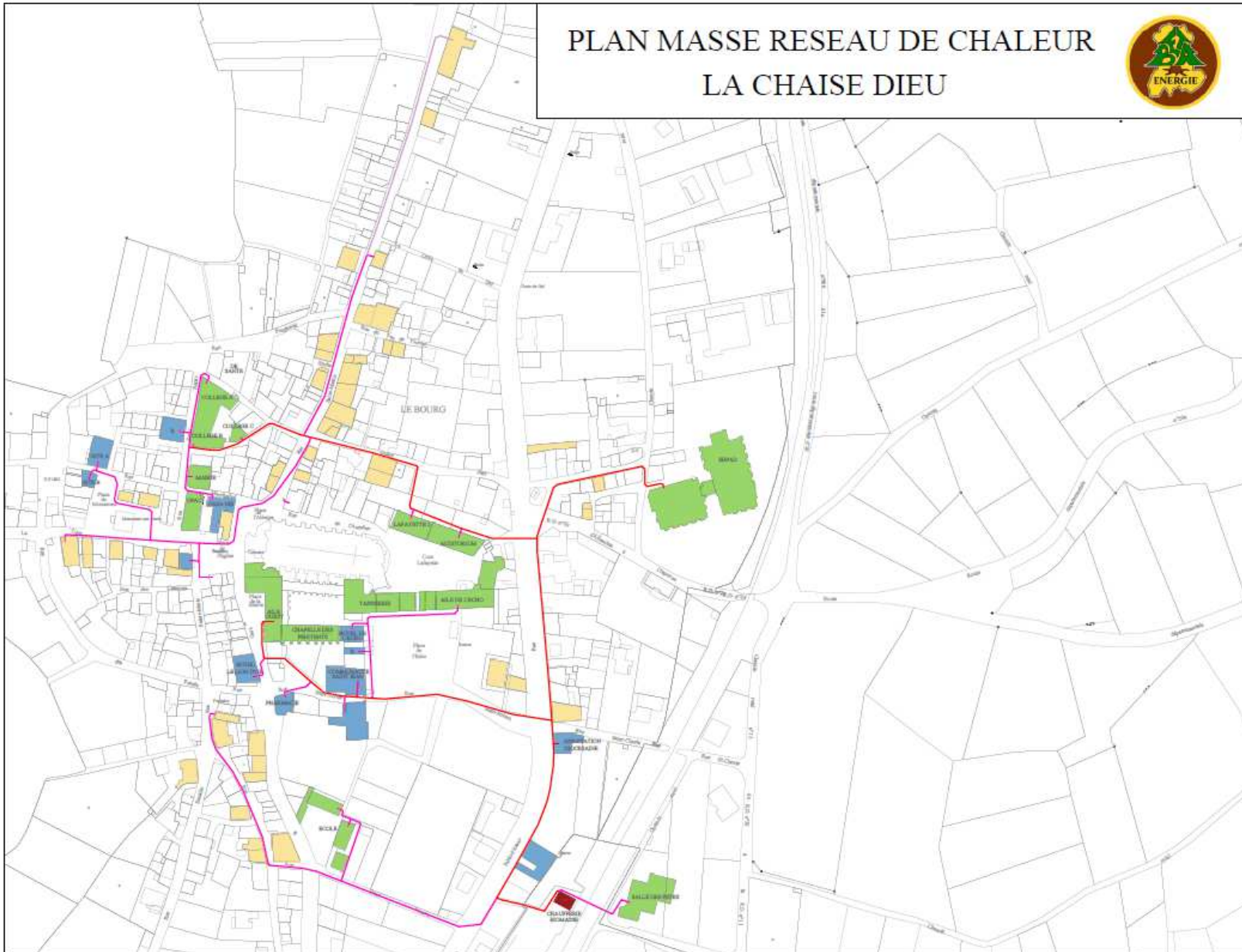
PLAN MASSE RESEAU DE CHALEUR LA CHAISE DIEU

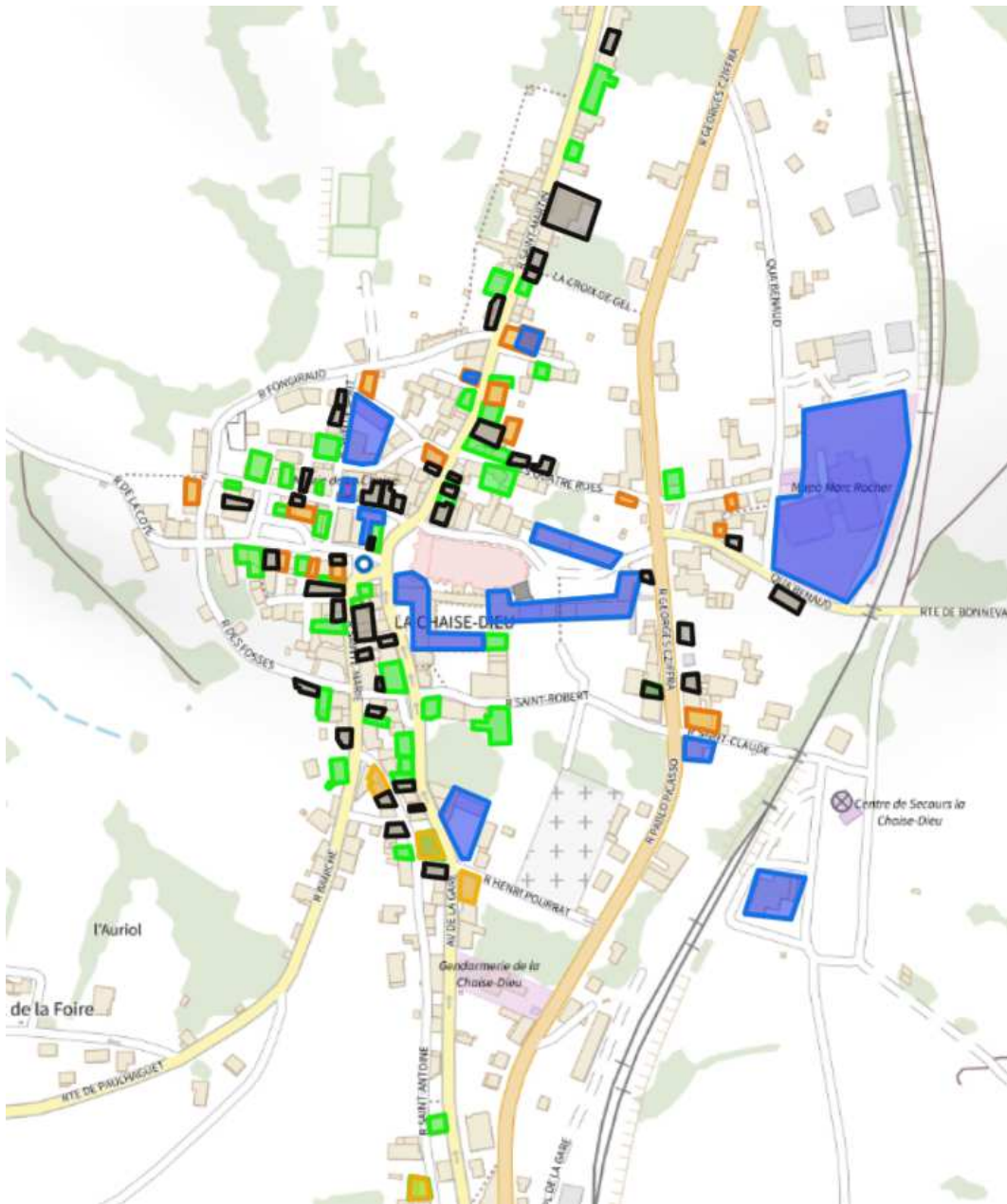


Prévisionnel du réseau
en juillet 2025

Enjeu: densifier les
raccordements le
long du réseau avec
les habitants

PLAN MASSE RESEAU DE CHALEUR LA CHAISE DIEU





bâtiment vacant ou en vente



bâtiment public



bâtiment privé

Tracé définitif du réseau de LCD au 30 mars 2026



LEGENDA

- Boîtier bois
- Boîtier bois + raccordement
- Raccordement
- Boîtier bois + raccordement + raccordement
- Raccordement

AVP
 Agence de Valorisation
 Patrimoine
 43000 Villedieu-les-Poitevins

BETA ENERGIE
 43000 Villedieu-les-Poitevins

Plan de masse - Réseau de chaleur
 de chaleur à LA CHAISE DIEU
 Construction d'une chaufferie bois et son réseau
 Commune de LA CHAISE DIEU
 Département de la Haute-Loire

SCHEMA DE PRINCIPE

DATE: 2024
 N° de plan: 1
 Échelle: 1:1000
 Auteur: AVP
 Révisé: BETA ENERGIE
 Approuvé: [Signature]

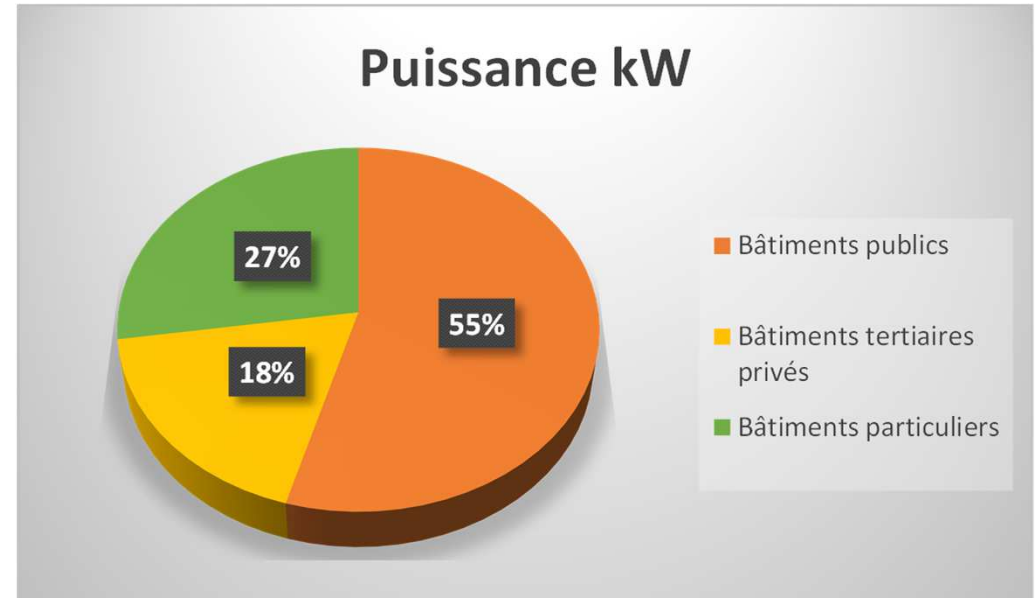
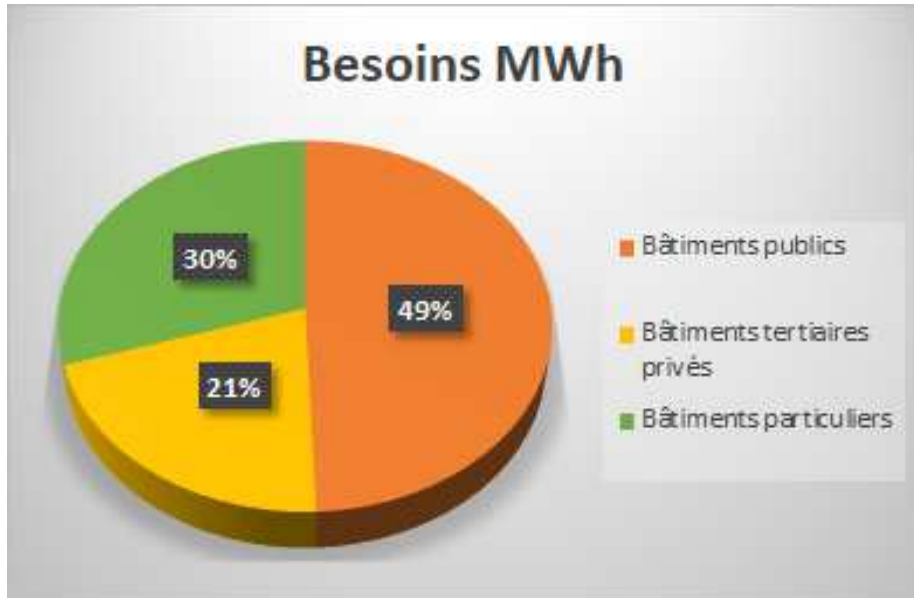
Caractéristiques du réseau de chaleur

- Chauffage bois: **4 chaudières bois de 330 kW soit 1320 kW installés**
+ ballon tampon de 20 m³
- Production de chaleur sortie chaufferie: **3560 MWh/an**
- Energie livrée aux bâtiments: **2920 MWh/an**

- **13** bâtiments publics (totalité)
- **16** bâtiments tertiaires privés
- **50** bâtiments particuliers

- Longueur du réseau: **2800 ml**
- Densité thermique: **1,04 MWh/ml**

Répartition des besoins



Les extrémités de réseau : rue St Martin



+ 150 ml de réseau pour 3
bâtiments soit 80 MWh
→ $d = 0,53$ MWh/ml

Les extrémités de réseau : rue St Antoine



+ 360 ml de réseau pour 10
bâtiments potentiels soit 180 MWh
→ $d = 0,5$ MWh/ml

Etat d'avancement au niveau des particuliers



- Visite pour dimensionnement des travaux intérieurs par le bureau d'études Qui+Est de La Chaise-Dieu: **de mars à juin**



- Définition de la puissance souscrite pour l'abonné



- Signature du contrat de chaleur



- Démarrage des travaux de raccordement: **à partir d'automne 2026**



Calendrier des travaux du réseau

Coordination avec les travaux de réfection des réseaux EP

- Mai- juin: Place de l'Echo et rue St Robert

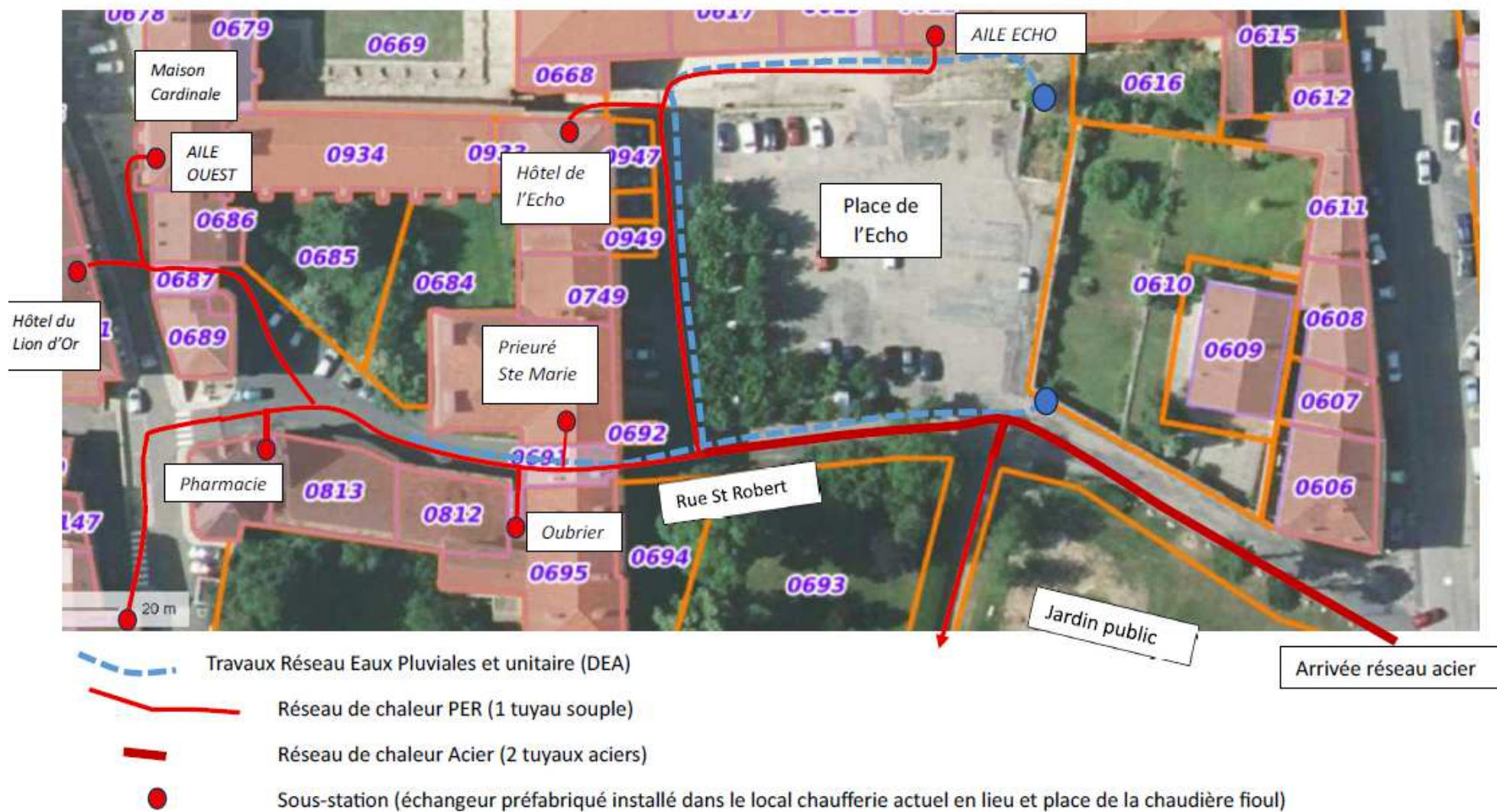
Travaux du réseau acier le long de la D906

- Mai à Juillet: rue Pablo Picasso et rue Georges Cziffra

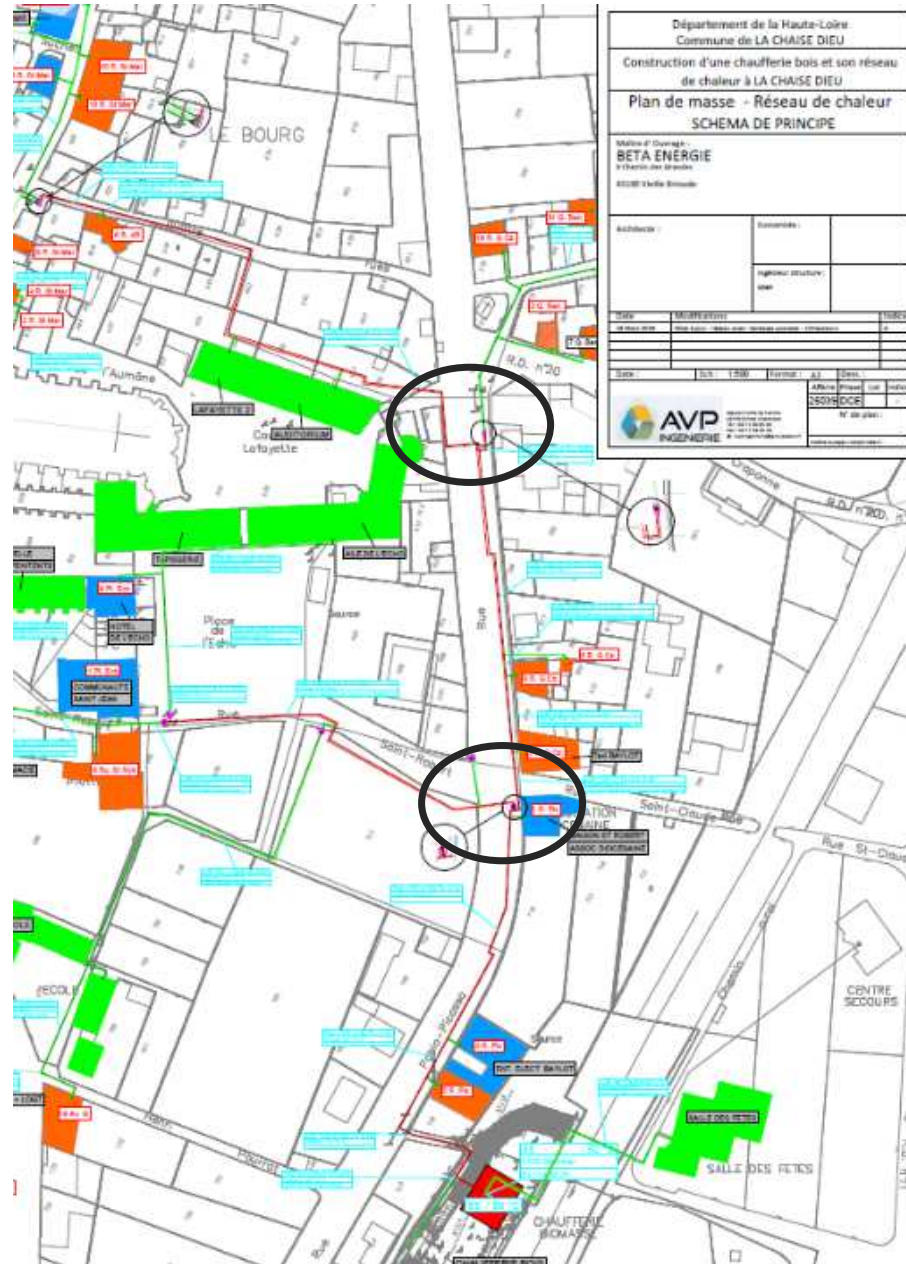
Travaux du réseau PER dans les rues du bourg

- Septembre/octobre 2026 à mars 2027: raccordement Qtr Benaud / EHPAD puis du centre bourg

Plan des travaux eaux pluviales et entrée du réseau de chaleur dans les bâtiments MH place de l'Echo et rue St Robert



- Partie acier du réseau le long des rues Pablo Picasso et Georges Cziffra
- Passage sur le trottoir
- 2 traversées de la RD906



Retrouver toutes les informations sur le site internet: <https://chaleur-bois-casadeenne.fr>

CBC Chaleur Bois Casadéenne

Le Projet ▾ Espace Client ▾ Un Projet Citoyen Actualités Infos Travaux

Un projet durable et collectif

La Chaise-Dieu

13 bâtiments publics
Groupement de commande

16 bâtiments tertiaire

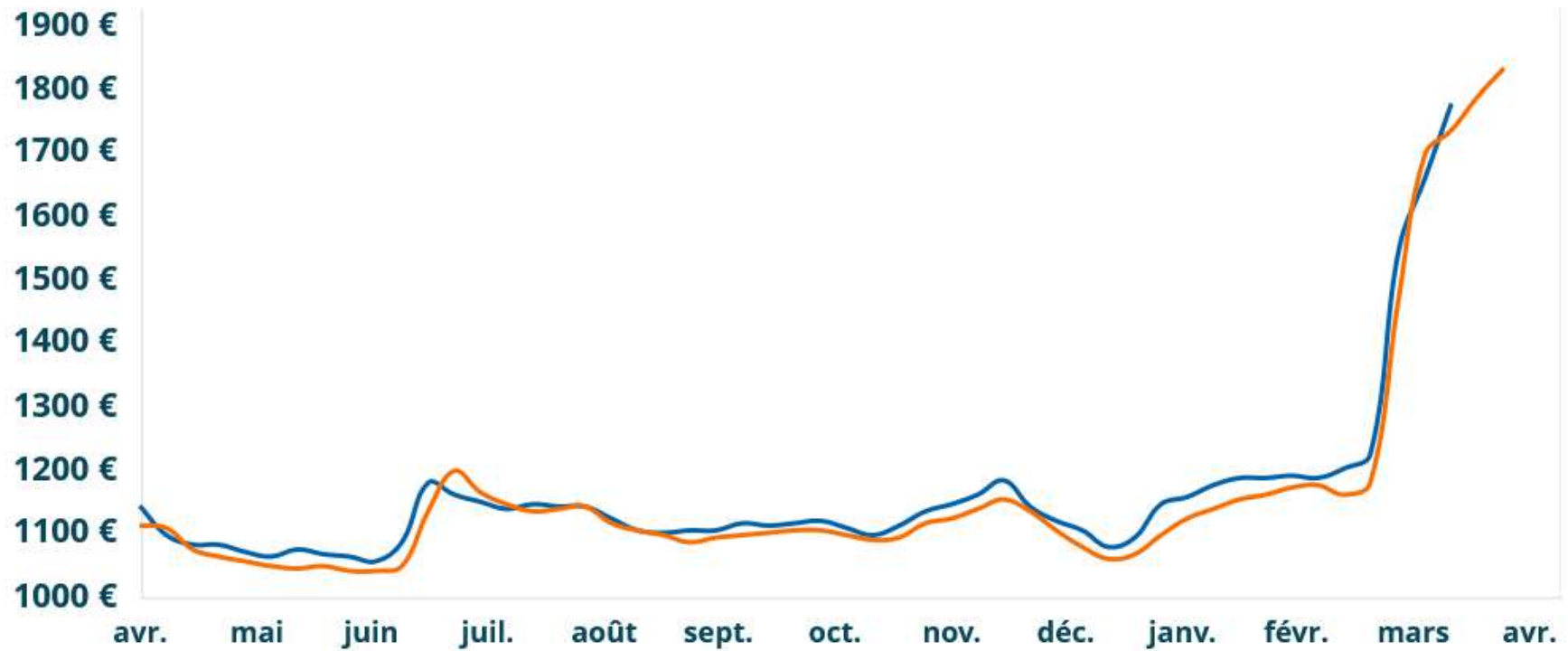
2,7 GWh d'énergie livrée
Aux abonnés

2,4 km de réseau

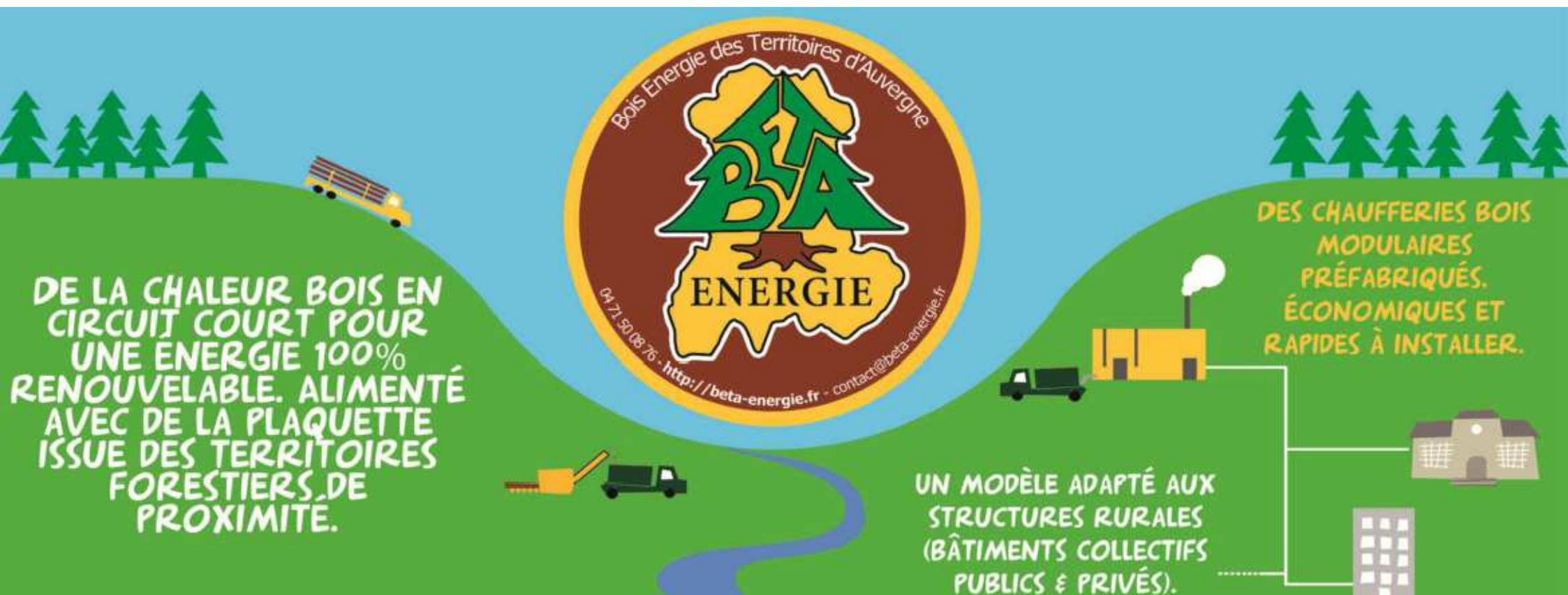
Projet collectif et citoyen
Soucieux de l'environnement

Production 100% bois

Évolution du prix du fioul domestique...



Aujourd'hui à 1,80 €/litre → 200 €/MWh ou 20 cts d'€/kWh



Un service de chaleur « Clé en main » : la facture de chaleur inclut tous les services liés à l'entretien, maintenance et dépannage chez les particuliers (au niveau des sous-stations)