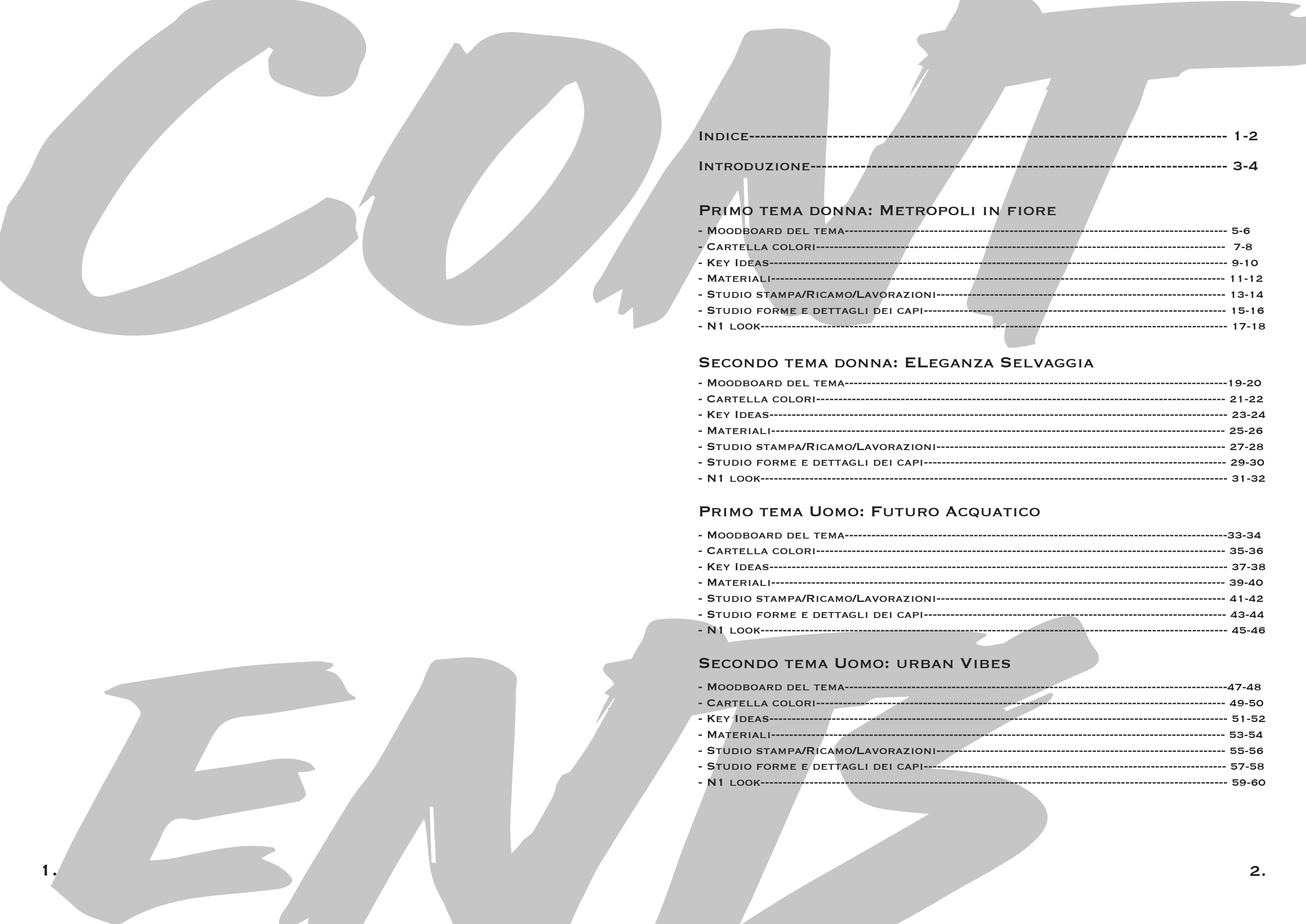




# TrendBook

WOMAN/MAN SS26



INDICE	1-2
--------	-----

INTRODUZIONE	3-4
--------------	-----

**PRIMO TEMA DONNA: METROPOLI IN FIORE**

- MOODBOARD DEL TEMA	5-6
- CARTELLA COLORI	7-8
- KEY IDEAS	9-10
- MATERIALI	11-12
- STUDIO STAMPA/RICAMO/LAVORAZIONI	13-14
- STUDIO FORME E DETTAGLI DEI CAPI	15-16
- N1 LOOK	17-18

**SECONDO TEMA DONNA: ELEGANZA SELVAGGIA**

- MOODBOARD DEL TEMA	19-20
- CARTELLA COLORI	21-22
- KEY IDEAS	23-24
- MATERIALI	25-26
- STUDIO STAMPA/RICAMO/LAVORAZIONI	27-28
- STUDIO FORME E DETTAGLI DEI CAPI	29-30
- N1 LOOK	31-32

**PRIMO TEMA UOMO: FUTURO ACQUATICO**

- MOODBOARD DEL TEMA	33-34
- CARTELLA COLORI	35-36
- KEY IDEAS	37-38
- MATERIALI	39-40
- STUDIO STAMPA/RICAMO/LAVORAZIONI	41-42
- STUDIO FORME E DETTAGLI DEI CAPI	43-44
- N1 LOOK	45-46

**SECONDO TEMA UOMO: URBAN VIBES**

- MOODBOARD DEL TEMA	47-48
- CARTELLA COLORI	49-50
- KEY IDEAS	51-52
- MATERIALI	53-54
- STUDIO STAMPA/RICAMO/LAVORAZIONI	55-56
- STUDIO FORME E DETTAGLI DEI CAPI	57-58
- N1 LOOK	59-60





# Il Nuovo Lusso del Futuro

La moda ha sempre avuto il potere di riflettere e influenzare il corso della storia. È specchio dei tempi, linguaggio culturale e veicolo di trasformazione sociale. Oggi, però, il sistema moda si trova a un bivio epocale, chiamato a ripensare profondamente sé stesso in risposta alle sfide globali che ci circondano: il clima, le risorse naturali e la giustizia sociale. Nel cuore di questo cambiamento emerge una moda rivoluzionaria: la moda rigenerativa. Una moda che non si limita a ridurre i danni, ma si impegna attivamente a creare un impatto positivo sul mondo. La moda rigenerativa rappresenta un nuovo paradigma creativo e produttivo, che integra il concetto di sostenibilità per creare valore attraverso la restaurazione e rigenerazione. Non è solo un ritorno semplicemente quello di un'epoca passata, ma un modo di lasciare il mondo in uno stato migliore di quello in cui lo abbiamo trovato. Si tratta di creare nuovi sistemi circolari in grado di rigenerare risorse e restituire vita ai materiali, contribuendo così al benessere delle comunità locali. Nel contesto rigenerativo, la moda non è vista come una semplice industria, ma come un sistema interconnesso con il mondo. Ogni capo prodotto non è solo un oggetto, ma il risultato di un processo che unisce creatività, innovazione tecnologica e una responsabilità ambientale. Materiali bioingegnerizzati, tessuti biodegradabili e tecniche di upcycling avanzato stanno riscrivendo le regole del design, permettendo di trasformare lo scarto in una risorsa e di chiudere in un ciclo virtuoso. La moda rigenerativa valorizza anche il ritorno alla natura, abbracciando le pratiche che collaborano con l'ambiente, come l'agricoltura rigenerativa, i coltivatori di cotone che ripuliscono la fertilità del suolo, o le tecniche di tintura che utilizzano i colori naturali. È un invito a ripensare i confini tra natura e moda, a ispirarsi agli esempi di come il mondo naturale rigenera se stesso, trasformando non solo i prodotti, ma anche i processi e i materiali. La moda rigenerativa è un invito a ripensare il modo in cui creiamo, produciamo e consumiamo, mettendo al centro non solo ciò che indossiamo, ma anche l'impatto che generiamo sul mondo. Benvenuto in un'era dove la moda non è solo un mezzo per esprimere sé stessi, ma uno strumento per rigenerare ciò che ci circonda. Qui, il nuovo lusso non è solo nella bellezza dell'oggetto, ma nella sua capacità di fare la differenza.

È il lusso di indossare qualcosa che racconta una storia di cura e rigenerazione, che porta con sé il valore intrinseco della responsabilità. Questa nuova definizione di lusso si manifesta anche in un ritorno all'artigianato umano, alle tecniche tradizionali che si integrano con la tecnologia per creare prodotti unici e senza tempo. In questo contesto, il design non è solo una questione estetica, ma diventa un atto di empatia e consapevolezza, capace di connettere chi produce e chi indossa in una relazione più profonda e significativa. Il concetto di rigenerazione va oltre il piano ambientale e abbraccia anche la dimensione umana e sociale. La moda rigenerativa è un movimento che mette al centro le persone, valorizzando le competenze locali, promuovendo la trasparenza e garantendo condizioni di lavoro eque. Attraverso la collaborazione con artigiani, coltivatori e piccole comunità, la moda rigenerativa si propone di ridistribuire il valore lungo tutta la catena produttiva, favorendo una crescita collettiva e inclusiva. Un esempio tangibile di questo approccio è rappresentato dai progetti di co-creazione che coinvolgono comunità indigene, le quali tramandano antichi saperi tessili reinterpretandoli in chiave contemporanea. Non si tratta solo di preservare una tradizione, ma di darle nuovo valore in un mercato globale, trasformandola in una risorsa culturale ed economica. Questo trend book è dedicato a chi vuole esplorare, comprendere e abbracciare il potenziale trasformativo della moda rigenerativa. Ogni pagina è pensata per offrire una panoramica approfondita su materiali, tecnologie e processi che stanno guidando questa rivoluzione, ma anche per ispirare nuove narrazioni e visioni estetiche. Attraverso moodboard, approfondimenti e case studies, vogliamo mostrare come la rigenerazione possa diventare un motore di creatività, capace di spingere il design verso territori ancora inesplorati. La moda rigenerativa non è una semplice risposta alla crisi ambientale, ma una chiamata all'azione per costruire un futuro migliore. È un invito a ripensare il modo in cui creiamo, produciamo e consumiamo, mettendo al centro non solo ciò che indossiamo, ma anche l'impatto che generiamo sul mondo. Benvenuto in un'era dove la moda non è solo un mezzo per esprimere sé stessi, ma uno strumento per rigenerare ciò che ci circonda. Qui, il nuovo lusso non è solo nella bellezza dell'oggetto, ma nella sua capacità di fare la differenza.



# Metropoli

LA DONNA IN CARRIERA DI CITTÀ NON SEGUE LA MODA, LA DEFINISCE. IL SUO STILE È UN PERFETTO EQUILIBRIO TRA PRATICITÀ E RAFFINATEZZA: BLAZER SARTORIALI, PANTALONI A VITA ALTA E ACCESSORI MINIMAL CHE RACCONTANO UNA STORIA DI POTERE E GUSTO. LE TONALITÀ PRIMAVERILI DOMINANO IL GUARDARoba, MENTRE DETTAGLI AUDACI, UN ROSSETTO ROSSO O UNA BORSA STATEMENT, AGGIUNGONO UN TOCCO PERSONALE.

PERCHÉ LA VERA ELEGANZA METROPOLITANA NON STA SOLO NELL'APPARIRE IMPECCABILI, MA NEL COMUNICARE SICUREZZA E INDIPENDENZA. E LO FA, SEMPRE, CON CLASSE.

# fiore







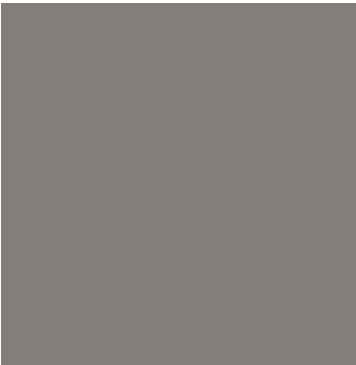
I COLORI DELLA CITTÀ SI FONDONO CON LE SFUMATURE DELICATE E FRESCHE DELLA PRIMAVERA, CREANDO UNA CARTELLA CROMATICA VERSATILE E FEMMINILE PER LA DONNA CONTEMPORANEA. LA PALETTE È COMPOSTA DA TONALITÀ FRESCHE E SOFISTICATE, ISPIRATE AI GIARDINI NASCOSTI NELLE METROPOLI, DOVE IL VERDE SI FA SPAZIO TRA CEMENTO E ACCIAIO. QUESTI COLORI VESTONO UNA DONNA ELEGANTE CHE AMA IL CONTRASTO TRA NATURA E ARCHITETTURA, ESPRIMENDO UNO STILE PRATICO MA RICERCATO.



SPECTRA YELLOW 14-0957 TCX



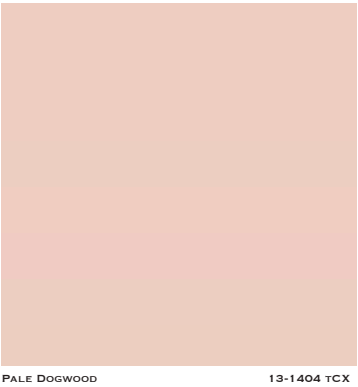
MINCED HERB 17-0345 TCX



WISDOM GRAY 17-0400 TCX



BLUE LOLITE 19-0101 TCX



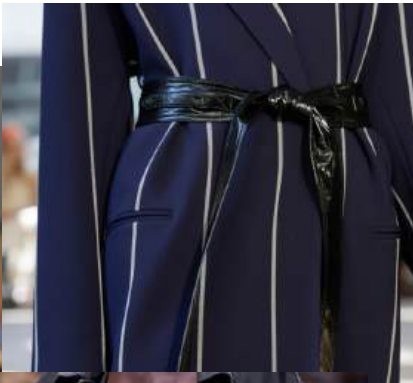
PALE DOGWOOD 13-1404 TCX



Metropoli in fiore

# Urban Bloom

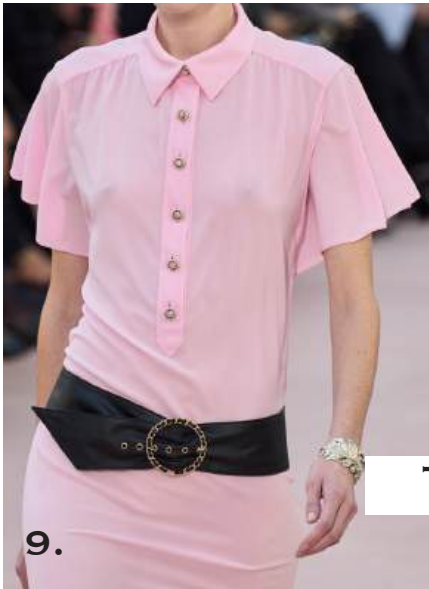
Parole chiave



VERSATILITÀ



OVER



9.



TEXTURE



FLUIDITÀ



ACCESSORI  
URBAN



FORME  
STRUTTURATE



10.



Metropoli in fiore

# City Garden

Materiali

Tessuto: Gabardine  
Composizione: 100% CO  
Armatura: Saia  
Tintura: In pezza

Tessuto: Gabardine  
Composizione: 100% CO  
Armatura: Saia  
Tintura: In pezza

Tessuto: Raso  
Composizione: 58% SE 42% CO  
Armatura: Raso  
Tintura: In pezza

Tessuto: Chanel  
Composizione: 60% CO 26% PL 3% PA 1%ME 1% EA  
Armatura: Saia  
Tintura: In filo

Tessuto: Macramè  
Composizione: 100% CO  
Tintura: In filo

Tessuto: Leaves  
Composizione: 50% PA 50% RAY  
Tintura: In filo





# Natural Chic

IL PIZZO, SIMBOLO DI ELEGANZA SENZA TEMPO, SI CONFERMA PROTAGONISTA NEI TREND ATTUALI GRAZIE ALLA SUA VESATILITÀ: LAVORAZIONI ARTIGIANALI E INNOVATIVE CREANO TEXTURE LEGGERE, PERFETTE PER ABITI ROMANTICI E DETTAGLI CONTEMPORANEI. DAI MACRAMÉ STRUTTURATI AI DELICATI CHANTILLY, IL PIZZO REINTERPRETA IL CLASSICO CON UN TOCCO MODERNO.

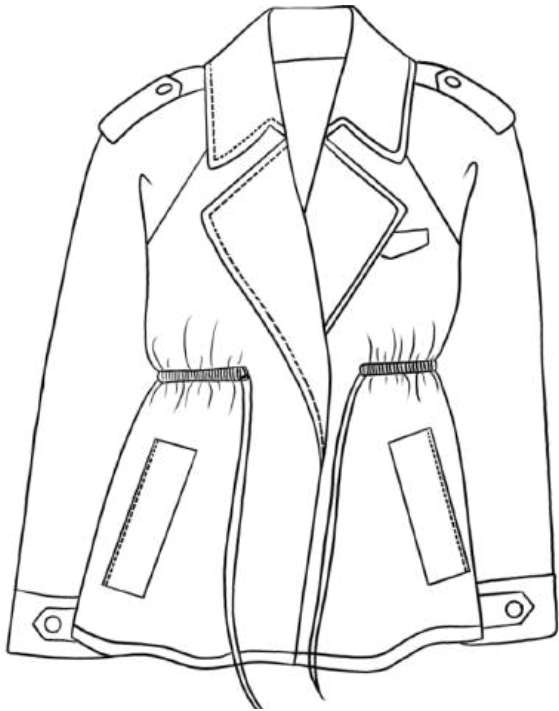




Metropoli in fiore

# Short trench

Studio di forme e dettagli dei capi



LEGGEREZZA



DETTAGLI  
SOFISTICATI

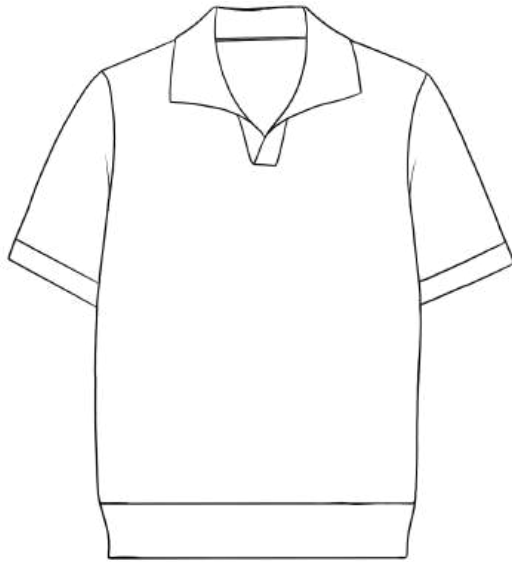


MORBIDO  
BOXY VOLUME



Metropoli in fiore

# Polo



AMPIO  
VOLUME



LUNGHE  
CORTE MANICHE



SENZA  
BOTTONI





# Effortless Elegance

IL COMPLETO SARTORIALE FEMINILE SI REINVENTA CON LINEE FLUIDE E DETTAGLI AUDACI, DIVENTANDO IL SIMBOLO DI UNA FEMMINILITÀ SOFISTICATA E CONTEMPORANEA. DAL TAGLIO OVERSIZE ALLE TONALITÀ VIVACI, È IL MUST-HAVE CHE UNISCE ELEGANZA E PERSONALITÀ.



(A)

(B)

(C)



(A) Tessuto: Fresco lana  
Composizione: 100% WV  
Armatura: Saia  
Tintura: In pezza

(B) Tessuto: Twill Double face  
Composizione: 86% Ray 20% NY  
Armatura: Batavia  
Tintura: In pezza

(C) Tessuto: Cessatro  
Composizione: 100% PL  
Armatura: Saia  
Tintura: In filo

(1): DEL CORE FW24  
(2): MAJE SS25  
(3): ACLER RESORT24  
(4): ATLEIN SS25  
(5): BRUNELLO CUCINELLI SS25



# Eleganza Selvaggia

LA MODA RISCOPRE IL LEGAME PROFONDO TRA LA DONNA E LA NATURA, CELEBRANDO UNA FUSIONE ARMONIOSA DI BELLEZZA, FORZA E SOSTENIBILITÀ. TESSUTI ORGANICI, FIBRE NATURALI E PALETTE ISPIRATE AI TONI DELLA TERRA DIVENTANO PROTAGONISTI DI UN GUARDAROBA CHE ESPRIME AUTENTICITÀ. SILHOUETTE FLUIDE SI INTRECCIANO CON DETTAGLI ARTIGIANALI, RICHIAMANDO LA SEMPLICITÀ ELEGANTE DELLA NATURA STESSA.

NON È SOLO UNA TENDENZA, MA UN MOVIMENTO: LA DONNA MODERNA ABBRACCIA UNO STILE CHE RIFLETTE RISPETTO PER IL PIANETA E CONSAPEVOLEZZA DI SÉ. PERCHÉ LA VERA RIVOLUZIONE È INDOSSARE IL FUTURO CON GRAZIA E SOSTENIBILITÀ.





LE TONALITÀ SI ISPIRANO AI PAESAGGI NATURALI, MA CON UNA RIVISITAZIONE SOFISTICATA CHE LE RENDE PERFETTE PER CAPI MODERNI E VERSATILI. I COLORI RICHIAMANO LA SOLIDITÀ E LA FORZA DELLA TERRA, CON ACCENTI DI CAPI CHE COMBINANO RAFFINATEZZA E RESISTENZA, ADATTI A DONNE DINAMICHE E CONAPEVOLI.



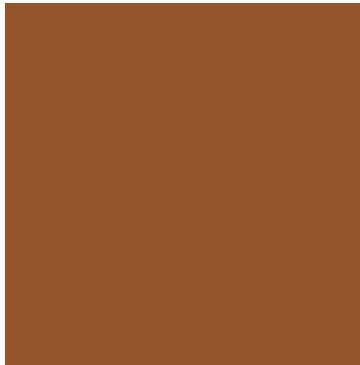
VALLANT POPPY 18-1549 TCX



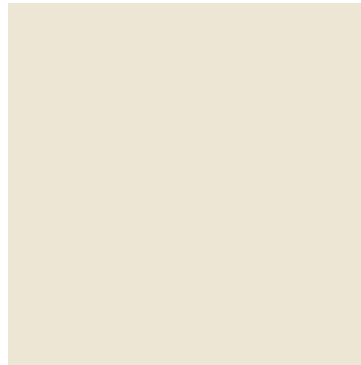
GRENOBLE GREEN 15-0544 TCX



GARGOYLE 18-0503 TCX



SUGAR ALMOND 18-1155 TCX



ANTIQUÉ WHITE 11-0105 TCX

# ELEGANZA SELVAGGIA





Eleganza selvaggia

# Horizons

Parole Chiavi



LINEE  
PULITE



STAMPA



FORME  
GEOMETRICHE



LAVORAZIONI





Eleganza selvaggia

# Classic Waves

Materiali

Tessuto: Popeline  
Composizione: 100% CO  
Armatura: Tela  
Tintura: In pezza

Tessuto: Ottoman rigato  
Composizione: 84% PL 13%PA  
Armatura: Derivato dalla tela  
Tintura: In filo

Tessuto: Duchesse  
Composizione: 100% SE  
Armatura: Raso  
Tintura: In pezza

Tessuto: Fiammato  
Composizione: 99% CO 1% EA  
Armatura: Tela  
Tintura: In filo

Tessuto: Pelle  
Composizione: 100% Ecopelle

Tessuto: Crepone stampato  
Composizione: 81%VI 19% SE  
Armatura: Tela  
Tintura: In pezza





Metropoli in fiore

Stampe/Ricami/Lavorazioni

# Strange florals

NUOVE STAMPE E RICAMI FLOREALI ISPIRATE ALLA SOFISTICATA VEGETAZIONE BICOLORE. UNA FITTA DISPOSIZIONE ALL-OVER LAVORATA SU TESSUTI MORBIDI E SATINATI.



27.



28.



Eleganza Selvaggia

# Folk Skirt

Studio forme e dettagli dei capi



FLUIDITÀ



SPACCO



BANDE  
ARRICCITE



PIZZO

Eleganza Selvaggia

# Bomber



PUFFY  
VOLUME



SPORTY



VOLUMI OVER



GIOCO DI  
CHIUSURE



# Graphic Elegance

SPALLINE LARGHE E LINEE ESSENZILI DEFINISCONO UN GUARDAROBA FEMMINILE E SENZA TEMPO, TRA ABITI, TOP E TUTE IN POPELINE E COTONE BIANCO. LEGGERI E VERSATILI, SI INDOSSANO A STRATI IMPREZIOSITI DA DETTAGLI GIOIELLO METALLICI CHE AGGIUNGONO UN TOCCO DI RAFFINATA LUMINOSITÀ.



(A)

(B)

(C)



Tessuto: Tela di cotone  
Composizione: 77% CO 23% LI  
Armatura: Tela  
Tintura: In pezza

(B) Tessuto: Velluto  
Composizione: 52% VI 32% CO 16% MD  
Armatura: Tela  
Tintura: In pezza

(C) Tessuto: Vichy  
Composizione: 52% CO 48% PL  
Armatura: Tela  
Tintura: In filo

(1): NYNNE  
(2): CHANEL, RESORT 25  
(3): MASSIMO DUTTI

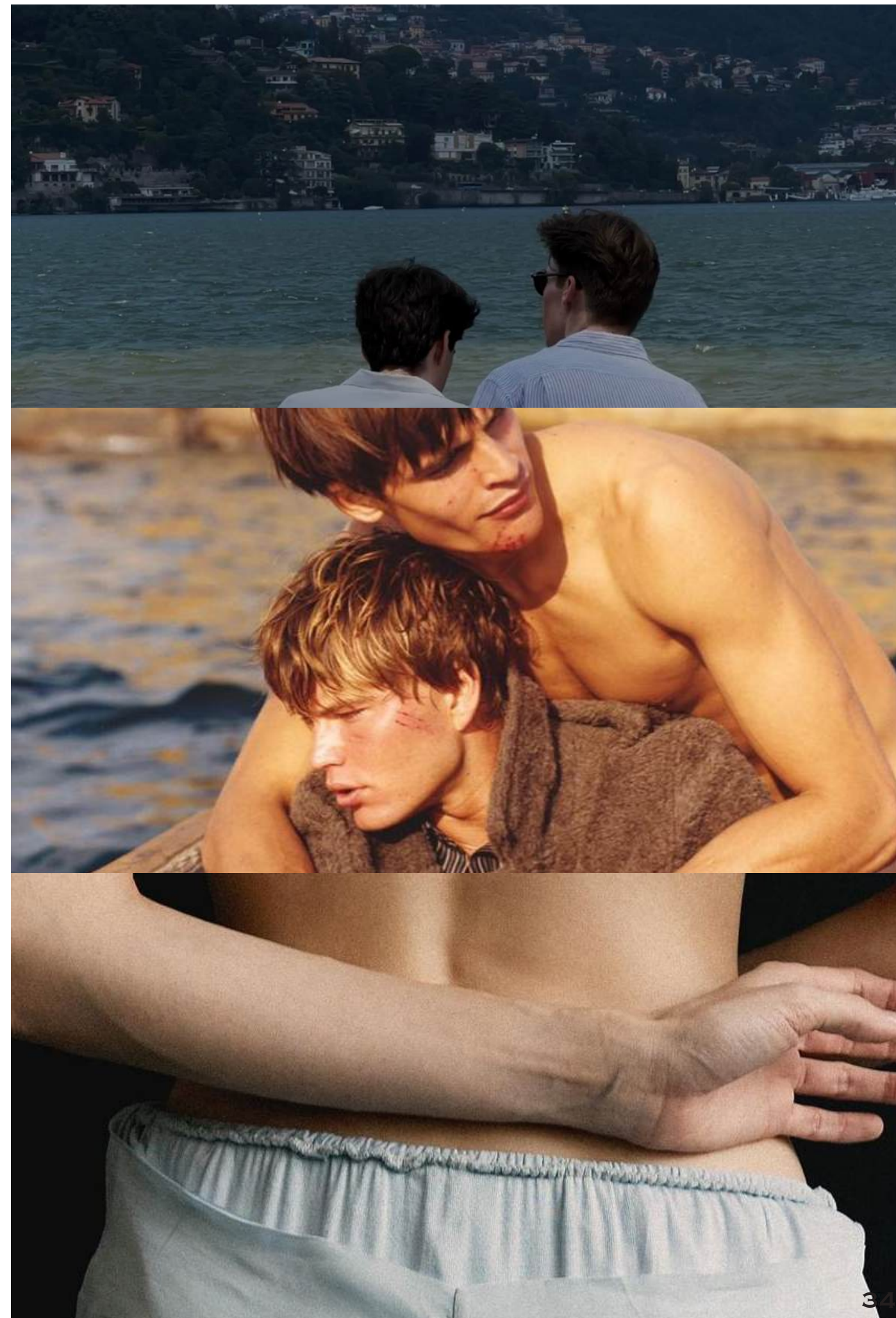


# Futuro

LO STILE DOLCE VITA SI RINNOVA PER L'UOMO GIOVANE, MESCOLANDO IL FASCINO SENZA TEMPO DEGLI ANNI '60 CON UN TOCCO CONTEMPORANEO. CAMICIE DI LINO APERTE, PANTALONI A VITA ALTA E MOCASSINI IN PELLE SI ABBINANO A OCCHIALI DA SOLE VINTAGE E DETTAGLI MODERNI, COME OROLOGI MINIMAL O BORSE A TRACOLLA. LE TONALITÀ CALDE, DAL SABBIA AL TERRACOTTA, EVOCANO L'ATMOSFERA MEDITERRANEA, MENTRE I TESSUTI LEGGERI RIFLETTONO UNA SPENSIERATEZZA SOFISTICATA.

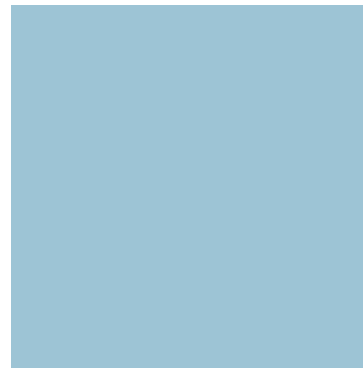
È UNO STILE CHE PARLA DI ELEGANZA RILASSATA, PERFETTO PER VIVERE OGNI GIORNATA COME UNA SCENA DI UN FILM ITALIANO: GIOVANE, LIBERO E IRRESISTIBILMENTE CHIC.

# Acquatico





CELEBRA IL LEGAME CON L'ACQUA, FONDAMENTALE PER L'EQUILIBRIO DELL'ECOSISTEMA, PUNTANDO SU MATERIALI INNOVATIVI COME FIBRE A BASE DI ALGHE E TESSUTI LEGGERI E RICICLATI. LE FORME FLUIDE E RILASSATE RICHIAMANO L'ESTETICA DEL MARE E DELLA SPIAGGIA, MENTRE LA PALETTE CROMATICA TRAE ISPIRAZIONE DA TONALITÀ MARINE E COSTIERE.



OPAL 14-5718 TCX



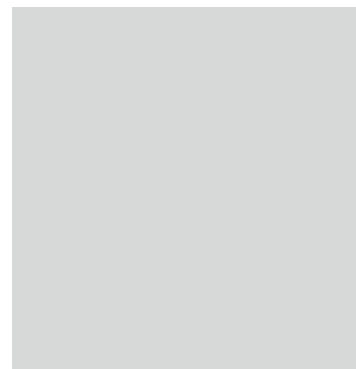
PALE GOLD 15-0927 TCX



AQUAMARINE 14-4313 TCX



MOROCCAN BLUE 19-4241 TCX



BLUE BLUSH 12-4705 TCX





# Fluid Harmony



MORBIDEZZA



OVERSIZE



37.



STAMPA



COORDINATI



38.





Sweet life

Tessuto: Denim  
Composizione: 70% CO 36%PL 4% EA  
Armatura: Saia  
Tintura: In pezza

Tessuto: Denim  
Composizione: 70% CO 20% LI  
Armatura: Saia  
Tintura: In pezza

Tessuto: Twill spalmato  
Composizione: 100% PL  
+Armatura: Batavia  
Tintura: In massa

Tessuto: Velluto a coste  
Composizione: 40% CO 58% VI 3% EA  
Armatura: Tela  
Tintura: In filo

Tessuto: Rigato Barrè  
Composizione: 96% CO 4% EA  
Armatura: Tela  
Tintura: In filo

Tessuto: Raso stampato  
Composizione: 100% SE  
Armatura: Raso  
Tintura: In pezza

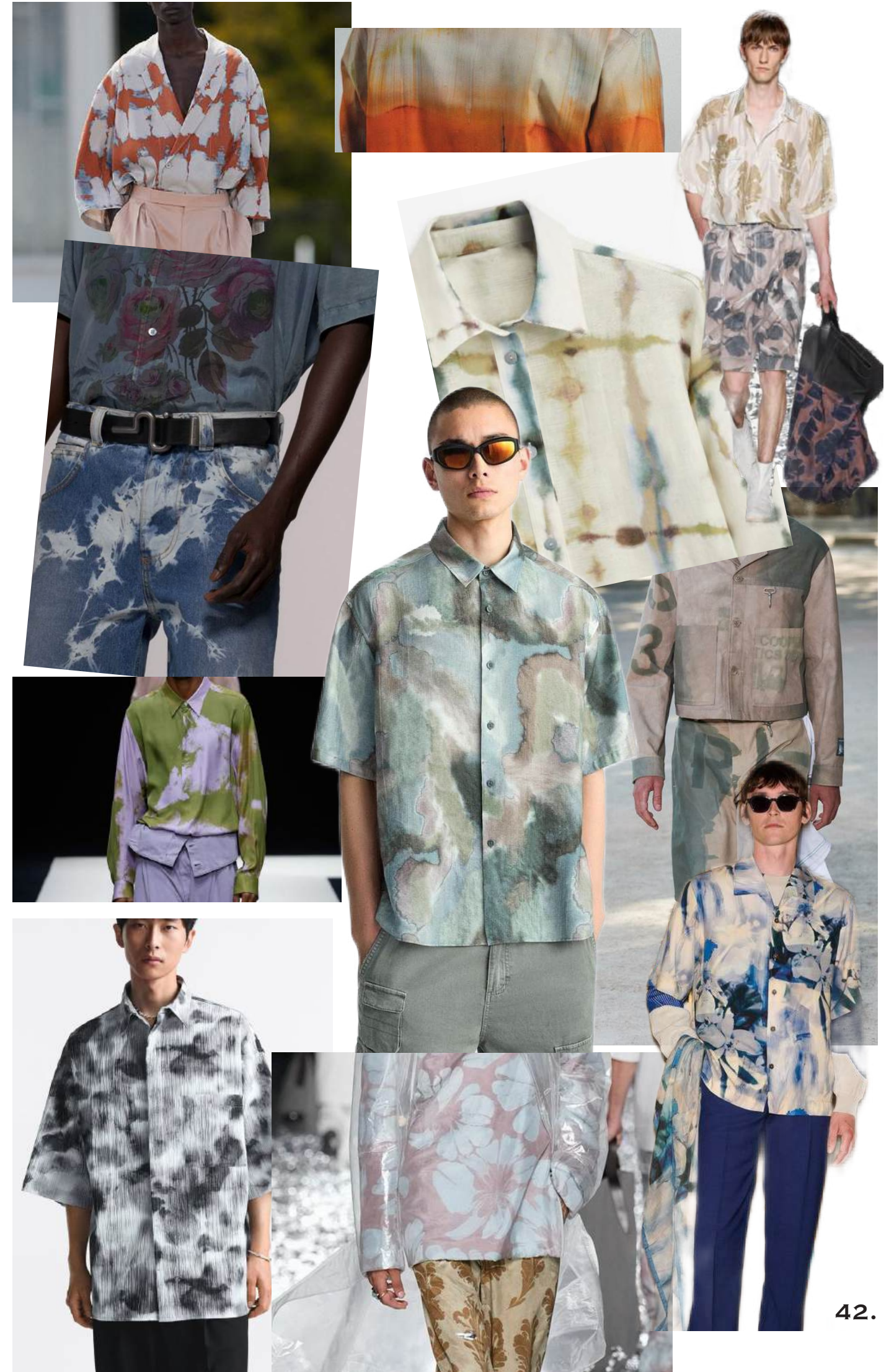




# Dynamic Hues

IL TESSUTO TIE-DIE RITORNA PPRTAGONISTA, REINVENENDO IL GUARDAROBA CONTEMPORANEA CON UN'ESTETICA VIBRANTE E ARTIGIANALE. PERFETTO PER CAMICIE E PANTALONI, AGGIUNGE UN TOCCO DI UNICITÀ GRAZIE ALLE SUE FORME IRREGOLARI E SFUMATE.

QUESTO STILE CELEBRA LA CREATIVITÀ E UN'ELEGANZA CASUAL DAL FASCINO SENZA TEMPO.





# Bermuda short



DETTAGLI  
LATERALI



VITA ALTA



TASCHE  
PROTAGONISTE

# Cardigan chic



BOTTONI



OVER



CHIUSURE



COLLETTA



# Effortless Elegance

L’USO DI CAMICIE LEGGERE, PANTALONI A SIGARETTA, BERMUDA E ACCESSORI RICERCATI RIDISEGNA LO STILE DOLCE VITA UOMO IN CHIAVE CONTEMPORANEA. UN EQUILIBRIO TRA RAFFINATEZZA E RELAX, PERFETTO PER AFFRONTARE CON ELEGANZA LE GIORNALE ESTIVE, MANTENENDO INTATTO IL FASCINO DISINVOLTO DEL PASSATO.



(A)

(B)

(C)



Tessuto: Tela scsmplice  
Composizione: 100% LI  
Armatura: Tela  
Tintura: In pezza

(B) Tessuto: Damier  
Composizione: 100% WV  
Armatura: Batavia  
Tintura: In filo

(C) Tessuto: Melange  
Composizione: 55% VI 45%LI  
Armatura: Tela  
Tintura: In filo

(1): JACQUEMUS  
(2): FIVEFOURFIVE



# Urban Vibes

L'UOMO CHE ADOTTA LO STILE URBAN INCARNA UN'ESTETICA CONTEMPORANEA E DISINVOLTA. PANTALONI BAGGY E LEGGERI O CARGO ABBINATI A T-SHIRT ESSENZIALI E GIACCHE DI PELLE CREANO UNA BASE VERSATILE, ARRICCHITA DA DETTAGLI INDUSTRIALI: STIVALI ROBUSTI, CAPPELLI DA BASEBALL E ZAINI IN TELA O PELLE INVECCHIATA. LE TONALITÀ PREDOMINANTI SONO FREDDI E NEUTRI, TIPO IL GRIGIO CON ACCENTI DI VERDE OLIVA CHE RICHIAMANO IL FASCINO RAW DELLE METROPOLI.

QUESTO STILE UNISCE PRATICITÀ E FASCINO METROPOLITANO, PERFETTO PER CHI VIVE LA CITTÀ CON SPIRITO LIBERO E CREATIVO.





ISPORATO AL CICLO NATURALE DI RIGENERAZIONE, QUESTO TEMA SI CONCENTRA SU MATERIALI LEGGERI, TRASPIRANTI E SOSTENIBILI. LE FORME SONO ESSENZIALI, PENSATE PER UN GUARDAROBA FUNZIONALE MA RAFFINATO, IDEALE PER L'UOMO CONTEMPORANEO. LA PALETTE CROMTICA PREDNE VITA DALLA NATURA IN PRIMAVERA, EVOCANDO FRESCHEZZA E RINASCITA.



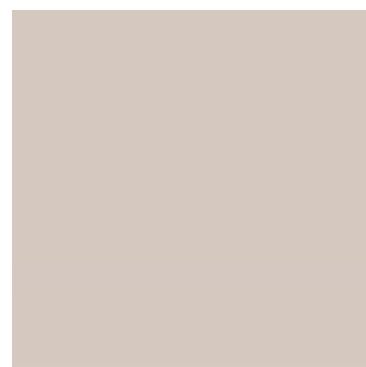
IRON OXIDE

18-5103 TCX



DESERT SAGE

16-0110 TCX



OAT MILK

13-0003 TCX



STORM GRAY

15-4003 TCX



AURORA

12-0642 TCX



PANTONE  
11-0601  
Bright White

PANTONE  
16-0110  
Desert Sage

PANTONE  
13-0003  
Oat Milk

PANTONE  
15-4003  
Storm Gray

PANTONE  
12-0642 TCX  
Aurora



# Regenerate



OVERSIZE



INTRECCI



BERMUDA



MAGLIE TECH



RIGATO



TRASPARENZE





Loft Lux

Tessuto: Tessuto a maglia  
Composizione:50% WS 50%CO  
Tintura: In pezza

Tessuto: Tessuto a maglia  
Composizione:50% PC 50% CO  
Tintura: In filo

Tessuto: Jacquard effetto rete  
Composizione: 63% CO 22% PL 13% PA  
Tintura: In filo

Tessuto: Pelle  
Composizione: 100% Ecopelle

Tessuto: Fil Coupè  
Composizione: 58% PE 42% PA  
Armatura: Tela  
Tintura: In filo

Tessuto: Rigato Double face  
Composizione: 98% CO 2% PA  
Armatura: Raso  
Tintura: In filo





# Woven Wonderds

LE LAVORAZIONI, COME INTRECCI E RICAMI, CELEBRANO L'ECCELLENZA ARTIGIANALE TRASFORMANDO TESSUTI E ACCESSORI IN VERE OPERE D'ARTE. TRA TRAME INTRECCiate E DECORI PREZIOSI, OGNI DETTAGLIO RACCONTA UNA STORIA DI TRADIZIONE E CREATIVITÀ. UN INCONTRO AL FATTO A MANO CHE REINTEPRETA IL LUSO CON AUTENTICITÀ.



55.

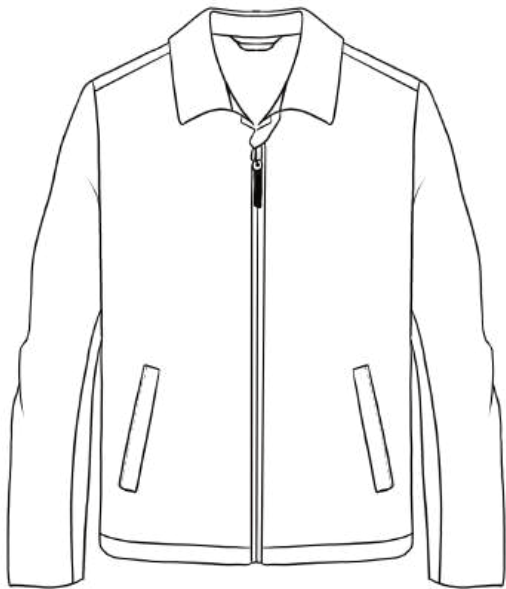


56.



# Jacket man

Studio forme e dettagli dei capi



DETTAGLI



PUFFY



OVER

DIVERSE  
CHIUSURE



# Tailored Pants

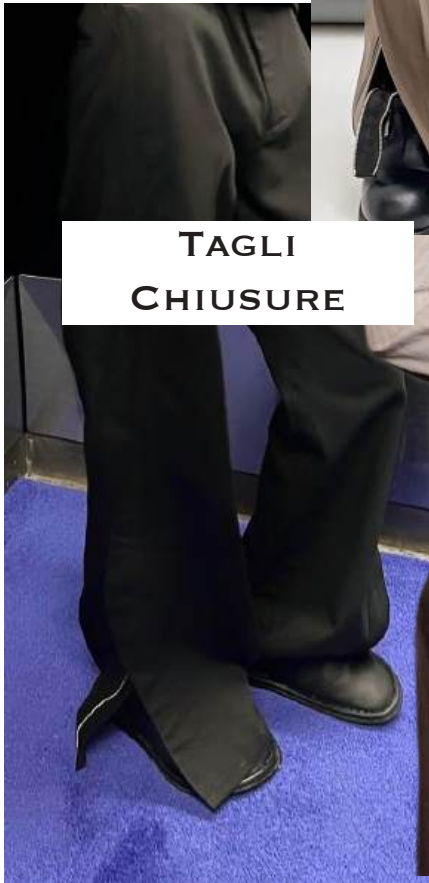


BAGGY



OVER

TAGLI  
CHIUSURE



VOLUME





# Graphic Elegance

SPALLINE LARGHE E LINEE ESSENZILI DEFINISCONO UN GUARDAROBA FEMMINILE E SENZA TEMPO, TRA ABITI, TOP E TUTE IN POPELINE E COTONE BIANCO. LEGGERI E VERSATILI, SI INDOSSANO A STRATI IMPREZIOSITI DA DETTAGLI GIOIELLO METALLICI CHE AGGIUNGONO UN TOCCO DI RAFFINATA LUMINOSITÀ.



DESERT SAGE	16-0110 TCX	STORM GRAY	15-4003TCX	IRON OXIDE	18-5103 TCX
-------------	-------------	------------	------------	------------	-------------

(A)

(B)

(C)



Tessuto: Denim  
Composizione: 98% CO 2% EA  
Armatura: Saia  
Tintura: In pezza

(B) Tessuto: Check finestrato  
Composizione: 90% WO 10% WS  
Armatura: Batavia  
Tintura: In filo

(C) Tessuto: Rasatello  
Composizione: 100% CO  
Armatura: Raso  
Tintura: In pezza

(1): GIORGIO ARMANI SS25  
(2): FENDI SS20  
(3): AMIRI SS24  
(4): AMIRI SS24  
(5): EMPORIO ARMANI SS25



