

LookBook

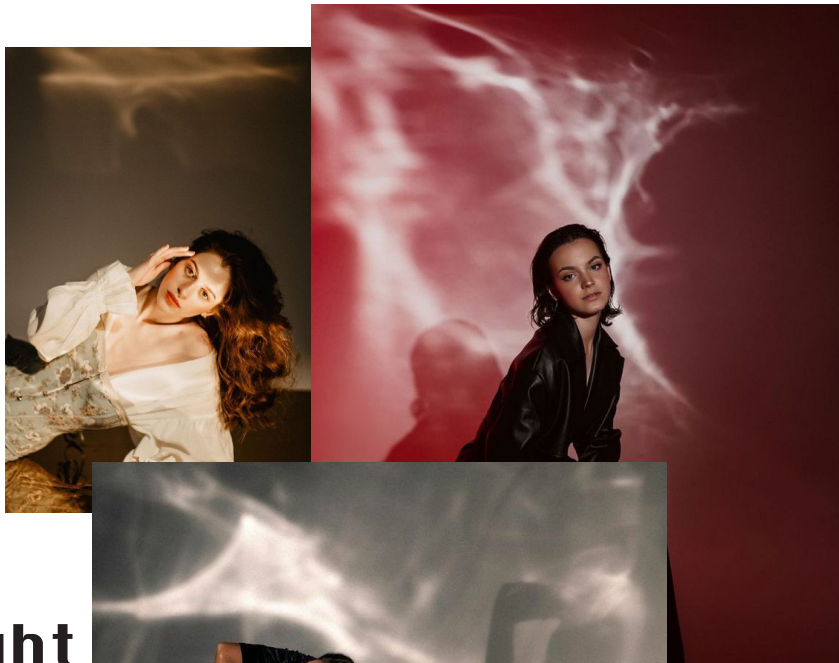
G i r l / B o y

LA COLLEZIONE PRIMAVERA/ESTATE 2025 DI “GIRL/BOY” SEGNA IL RITORNO DEL BRAND SULLA SCENA MODA, RIAFFERMANDO IL SUO LEGAME CON LA CULTURA CLUBBING E LA SPERIMENTAZIONE STILISTICA. IL PROGETTO NASCE IN CONCOMITANZA CON LA RISTAMPA DELL’ALBUM DI “CAT LADY”, DJ E CO-FONDATRICE DEL MARCHIO, LA CUI PRESENZA NEI PRINCIPALI FESTIVAL MUSICALI HA RIACCESO L’INTERESSE PER L’ESTETICA ICONICA DI GIRL/BOY. LA CAPSULE, COMPOSTA DA CIRCA “60 CAPI”, È PENSATA PER UN PUBBLICO GIOVANE E SENSIBILE ALLE TENDENZE STREET E CLUBWEAR, CON UN FOCUS SU PEZZI VERSATILI E STRATIFICABILI, CARATTERIZZATI DA VOLUMI AUDACI E DETTAGLI DISTINTIVI. L’IDENTITÀ DEL BRAND SI ESPRIME ATTRAVERSO UN EQUILIBRIO TRA ESTETICA ANDROGINA, ESSENZIALE E NOTTURNA, CON RICHIAMI ALLA MODA CYBERPUNK E BONDAGE, RIELABORATI IN CHIAVE CONTEMPORANEA. IL CONCEPT DELLA COLLEZIONE SI ISPIRA AL DUALISMO TRA PASSATO E FUTURO, EVOCANDO L’ENERGIA DEI RAVE ANNI 2000 E PROIETTANDOLA IN UN CONTESTO MODERNO. LE TEXTURE E I MATERIALI CREANO UN CONTRASTO TRA SUPERFICI TECNICHE E DETTAGLI FLUIDI, MENTRE LA PALETTE COLORI SI COSTRUISCE ATTORNO A UNA BASE SCURA, ILLUMINATA DA ACCENTI VIBRANTI. IL NERO PROFONDO DOMINA, EVOCANDO L’ATMOSFERA NOTTURNA DELLA CLUB CULTURE, MENTRE IL BIANCO OTTICO OFFRE RESPIRO ALLE SILHOUETTE. TOCCHI DI VIOLA E ELECTRIC BLUE RICHIAMANO LE LUCI STROBOSCOPICHE DEI CLUB, MENTRE LE FINITURE ARGENTO LIQUIDO E METALLIZZATE ENFATIZZANO IL MOOD FUTURISTICO.

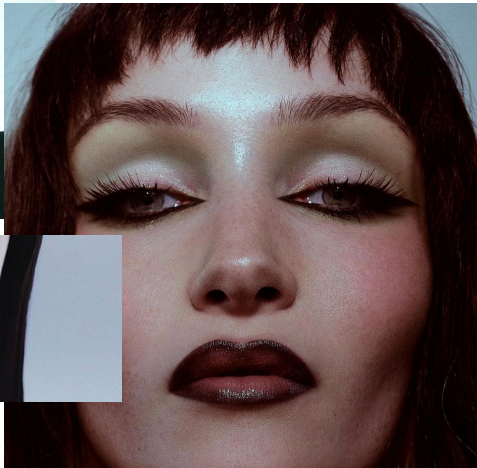
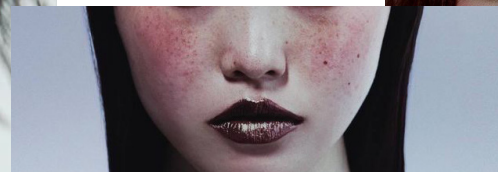
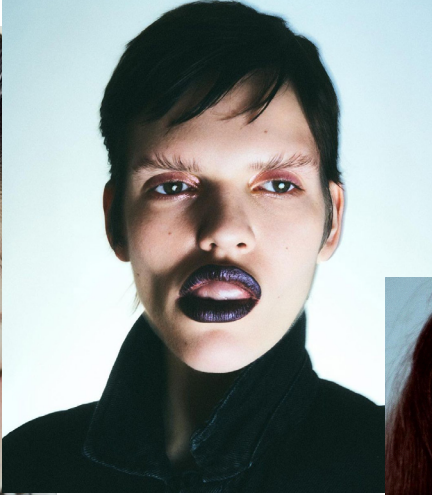
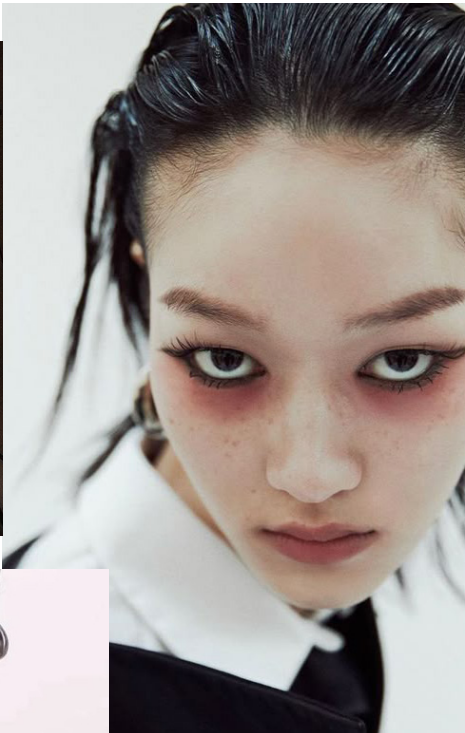
I MATERIALI SELEZIONATI RISPONDONO ALL’ESIGENZA DI UNA MODA SOSTENIBILE SENZA PERDERE IL CARATTERE SPERIMENTALE DEL BRAND. IL GABARDINE DI COTONE UTILIZZATI PER TOP E T-SHIRT DAL FIT FLUIDO, PERFETTI PER IL LAYERING. I TESSUTI RIGENERATI E SINTETICI DI ALTA QUALITÀ VENGONO UTILIZZATI PER PANTALONI E ABITI STRUTTURATI. IL PVC E L’ECOPELLE RICHIAMANO L’ESTETICA BONDAGE, MENTRE LE SUPERFICI METALLIZZATE E LE FINITURE LUCIDE AMPLIFICANO IL GIOCO DI LUCI E TEXTURE TIPICO DEL CLUBWEAR. LE SILHOUETTE E I VOLUMI ALTERNANO OVERSIZED E FIT PIÙ ADERENTI, CREANDO UNA DINAMICA TRA COMFORT E SENSUALITÀ. LE GIACCHE CROPPED SONO STRUTTURATI MA LEGGERI, PERFETTI PER IL PASSAGGIO DA OUTDOOR A INDOOR. I TOP E BODY IN MESH STRETCH VALORIZZANO IL LAYERING. GLI ABITI E LE GONNE ASIMMETRICHE SI ADATTANO SIA AL GIORNO CHE ALLA NOTTE. GLI ACCESSORI GIOCANO UN RUOLO ESSENZIALE NELL’IDENTITÀ DELLA COLLEZIONE, ENFATIZZANDO L’ESTETICA AUDACE DI GIRL/BOY. LE CINTURE E GLI HARNESS IN ECO-PELLE E PVC AGGIUNGONO UN TOCCO STRONG E AMPLIFICANO LE POSSIBILITÀ DI STYLING. GLI OCCHIALI DA SOLE CON LENTI A SPECCHIO E MONTATURE GEOMETRICHE EVOCANO LA SCENA UNDERGROUND, MENTRE LE BORSE MINI IN MATERIALI LUCIDI E METALLIZZATI COMPLETANO I LOOK CON UN ELEMENTO FUNZIONALE E D’IMPATTO. IL TARGET DELLA COLLEZIONE È UN PUBBLICO GIOVANE, GENDER-FLUID E URBAN-ORIENTED, CHE VEDE LA MODA COME UN’ESTENSIONE DELLA PROPRIA IDENTITÀ. I CAPI SONO PENSATI PER ESSERE FACILMENTE MIXABILI, PERMETTENDO A CHI LI INDOSSA DI REINTERPRETARLI SECONDO IL PROPRIO STILE. LA FASCIA DI PREZZO RISPETTA LA STRATEGIA DELLO SHOWROOM TOMORROW, CON TOP E PEZZI BASIC TRA I 60 E GLI 80 €, ABITI E PANTALONI TRA I 100 E I 150 €, E CAPISPALLA FINO A 180 €.

QUESTA SCELTA GARANTISCE ACCESSIBILITÀ SENZA COMPROMETTERE LA QUALITÀ E LA RICERCA STILISTICA, GRAZIE ALL’USO DI MATERIALI RIGENERATI E A UNA PRODUZIONE RESPONSABILE. LA COLLEZIONE SARÀ DISPONIBILE DA APRILE-MAGGIO 2025, IN CONCOMITANZA CON LA STAGIONE DEI FESTIVAL, CON UN LANCIO SUPPORTATO DA UNA CAMPAGNA FOTOGRAFICA DI FORTE IMPATTO E DA COLLABORAZIONI CON CELEBRITY E INFLUENCER LEGATI ALLA SCENA MUSICALE E FASHION UNDERGROUND. SARANNO ORGANIZZATI EVENTI E POP-UP NEI FESTIVAL DI MUSICA ELETTRONICA, PER DARE MASSIMA VISIBILITÀ AL BRAND E INTERCETTARE DIRETTAMENTE IL PUBBLICO DI RIFERIMENTO. LA DISTRIBUZIONE SARÀ CURATA DALLO SHOWROOM TOMORROW, POSIZIONANDO GIRL/BOY ACCANTO A MARCHI DI RIFERIMENTO NEL SEGMENTO FASHION-FORWARD. PER TRASMETTERE AL MEGLIO L’IDENTITÀ DELLA COLLEZIONE, È STATO REALIZZATO UN MOODBOARD CHE SINTETIZZA L’ATMOSFERA E IL CONCEPT D’ISPIRAZIONE DEL LOOKBOOK. IL RISULTATO È UN IMMAGINARIO CHE MESCOLO FUTURISMO, MINIMALISMO E SENSUALITÀ GENDER-FLUID, CON UN FORTE IMPATTO VISIVO E UNA DIREZIONE ARTISTICA CHE RICHIAMA IL MONDO DELLA MUSICA ELETTRONICA. L’HAIRSTYLING E IL MAKE-UP GIOCANO UN RUOLO FONDAMENTALE NEL DEFINIRE L’IDENTITÀ DELLA COLLEZIONE. PER IL LOOKBOOK, L’APPROCCIO È AUDACE E CONTEMPORANEO, CON RICHIAMI AL CYBERPUNK E ALL’ESTETICA CLUBBING, CAPELLI SLEEK EFFETTO BAGNATO O ACCONCIATURE SCOLPITE, MAKE-UP DARK SUGLI OCCHI E LABBRA. LA PROTAGONISTA DELLA CAMPAGNA È YUKIMI NAGANO, ARTISTA E FRONT WOMAN DEI LITTLE DRAGON, ICONA DI STILE E FIGURA DI RIFERIMENTO NELLA SCENA MUSICALE ELETTRONICA E ALTERNATIVE R&B. PER LEI SONO STATI CREATI TRE OUTFIT ESCLUSIVI, PENSATI PER TRE EVENTI CHIAVE LEGATI AL LANCIO DELLA COLLEZIONE E ALLA PROMOZIONE DELLA RISTAMPA DELL’ALBUM DI CAT LADY:

1. INTERVISTA CON NME – HOTEL DI LONDRA. UN LOOK ELEGANTE MA RILASSATO, CON UNA GIACCA OVERSIZED IN TESSUTO TECNICO E GONNA ADERENTE IN PVC LUNGA FINO AL GINOCCHIO. L’IDEA È TRASMETTERE UNO STILE SOFISTICATO E CONTEMPORANEO, PERFETTO PER UN CONTESTO MEDIATICO SENZA PERDERE IL LEGAME CON L’ESTETICA DEL BRAND. ACCESSORI MINIMAL CHE AVVOLGONO LA FORME DEL CORPO, OCCHIALI GEOMETRICI E TACCO A SPILLO.
2. FESTA DI LANCIO DELL’ALBUM – REX CLUB PARIGI. PER LA SERATA, UN ABITO ASIMMETRICO CON DETTAGLI CUT-OUT, ABBINATO A COLLANA E BRACCIALI MAXI E STIVALI ALTI METALLIZZATI. IL LOOK ENFATIZZA L’ESTETICA CLUBBING E BONDAGE, MANTENENDO L’ELEGANZA E L’ATTITUDE SPERIMENTALE DI YUKIMI. UN MAKE-UP GRAFICO NEON COMPLETA IL MOOD.
3. DJ SET AL COACHELLA. PER L’EVENTO PIÙ ICONICO, UN ENSEMBLE CHE UNISCE COMFORT E IMPATTO SCENICO: GIACCA CROP IN PELLE, E PANTALONI SVASATI. IL TUTTO COMPLETATO DA OCCHIALI A SPECCHIO, ALTI STIVALI E ACCESSORI FUTURISTICI PER UN LOOK DA FESTIVAL PERFETTAMENTE IN LINEA CON L’IDENTITÀ GIRL/BOY. LA COLLEZIONE P/E 2025 DI GIRL/BOY CELEBRA IL LEGAME TRA MUSICA, MODA E CLUB CULTURE, RIAFFERMANDO LA SUA IDENTITÀ ATTRAVERSO UN’ESTETICA AUDACE E RICONOSCIBILE. L’OBIETTIVO È TRASFORMARE QUESTO RITORNO IN UN PROGETTO PIÙ STRUTTURATO E DURATURO, PONENDO LE BASI PER UNA CONTINUITÀ CHE RENDA GIRL/BOY UN PUNTO DI RIFERIMENTO STABILE NEL PANORAMA DELLA MODA ALTERNATIVA.



Light

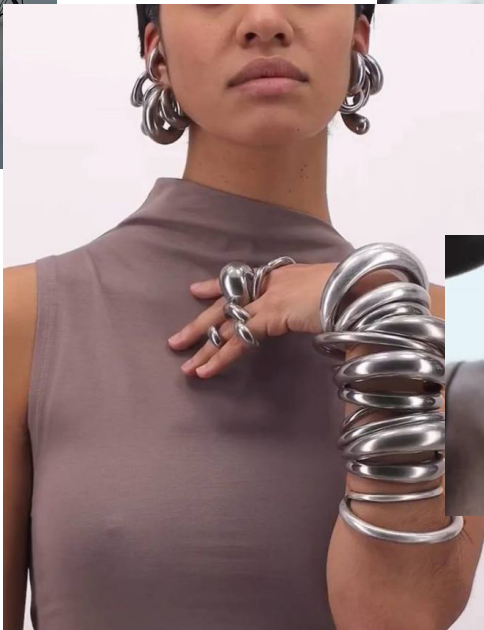


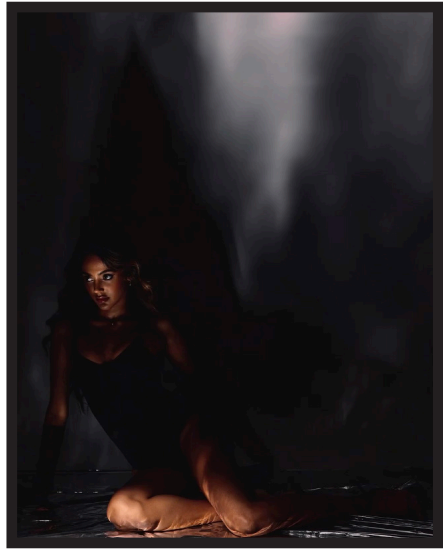
Hairstyle

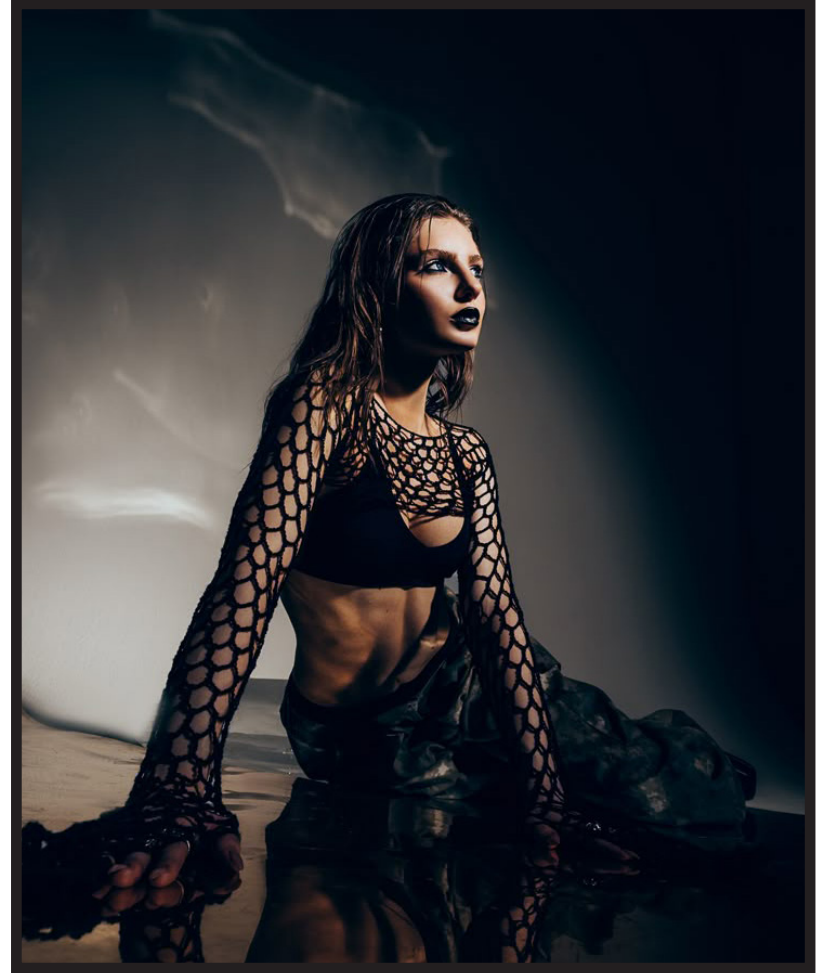


Make up

Accessories

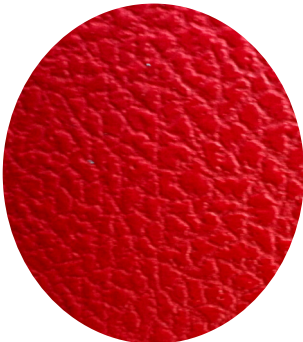








NEOPRENE
90%CO 10%EA



PVC
100%PL



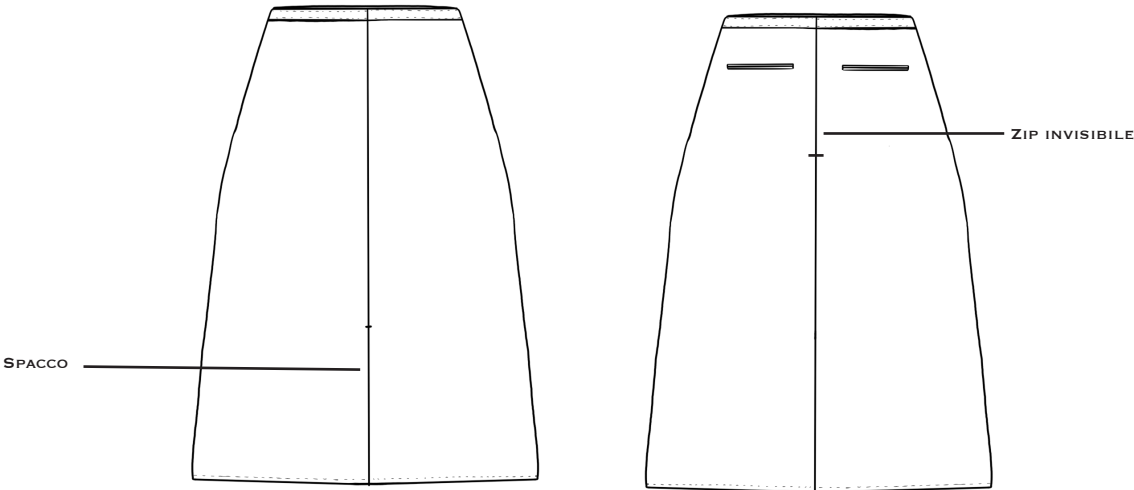
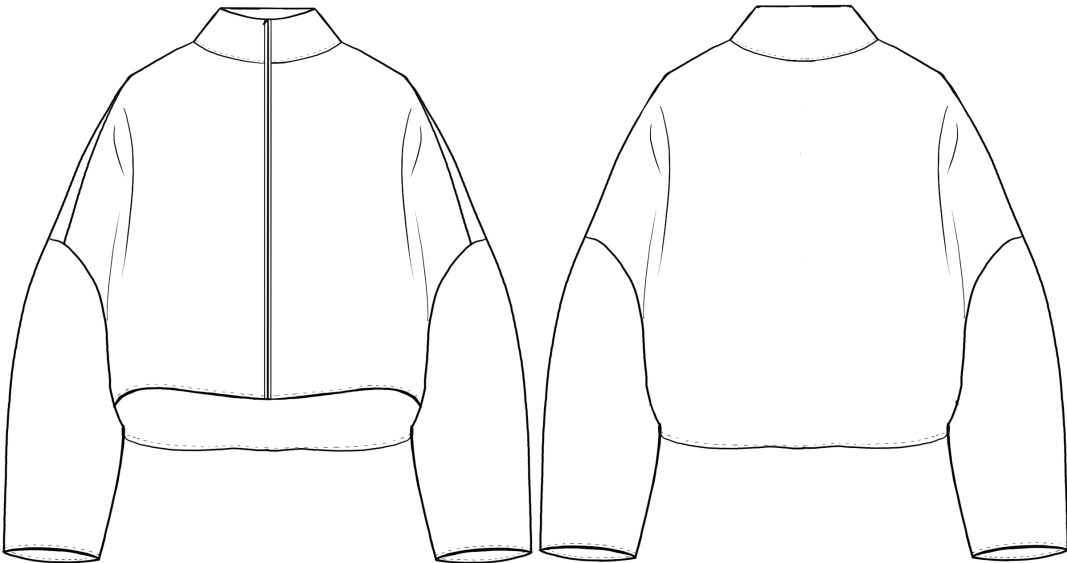
PANTONE
17-1449 TCX
Pureed Pumpkin



METALLIC SHIMMERS
PANTONE®
20-0089 TPM
Silver Plate



PANTONE
13-0443 TCX
Love Bird





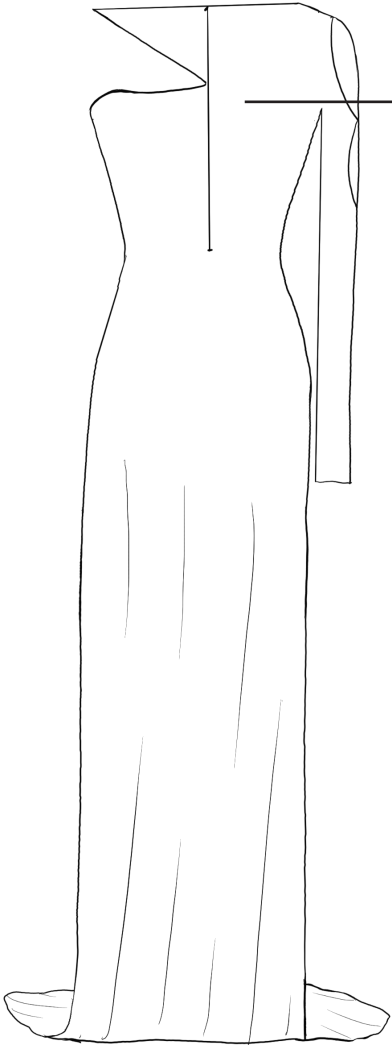
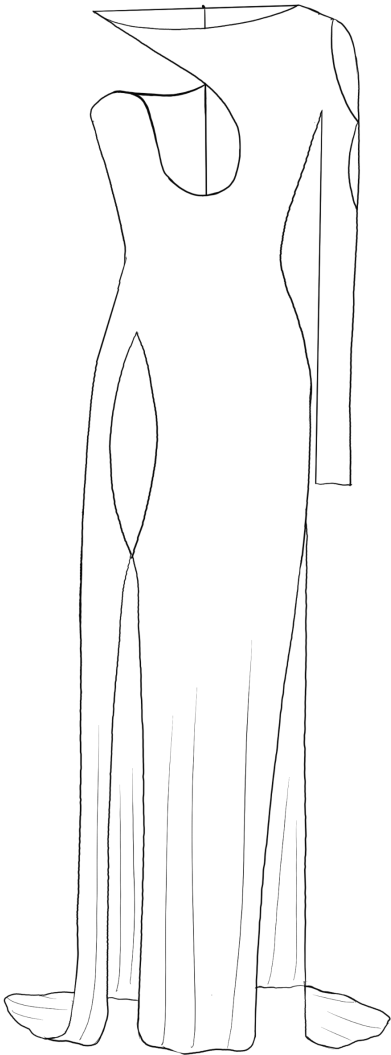
ORGANZA
100% SE



PANTONE
19-3911 TCX
Black Beauty

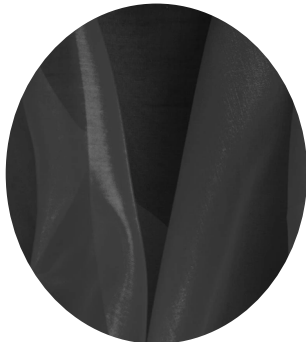


METALLIC SHIMMERS
PANTONE®
20-0089 TPM
Silver Plate





ECOPELLE
100% ECOPELLE



ORGANZA
100% PL



PANTONE
16-3118 TCX
Cyclamen



PANTONE
19-3911 TCX
Black Beauty

