

Harris Reed





L' identità del brand

Lottando per la bellezza della fluidità, Harris Reed metà americano e metà britannico progetta per creare conversazione. Crescendo con un forte senso di sé, Reed è stato in grado di comprendere rapidamente il potere trasformativo dell'abbigliamento e la sua connessione con l'identità e la liberazione.

Il processo di progettazione di Reed prende ispirazione dalle attuali questioni sociali e politiche a cui si sente più connesso.

Il lavoro è costruito valutando la responsabilità che la moda ha di stimolare la conversazione attinenti alle ingiustizie che stanno accadendo nella società odierna, pur rimanendo fedele all'etica del marchio che mira a una visione di fluidità e inclusività di genere. un' eccentricità esagerata.

La visione generale del marchio Harris Reed e della sua identità personale è meglio descritto come Romanticism Gone Nonbinary, il romanticismo che è diventato non-binario, cioè che elimina la divisione maschile/femminile.

Lo scopo è mettere la persona in sé al centro, piuttosto che il genere in quanto tale e farli sentire a proprio agio.





Il concept

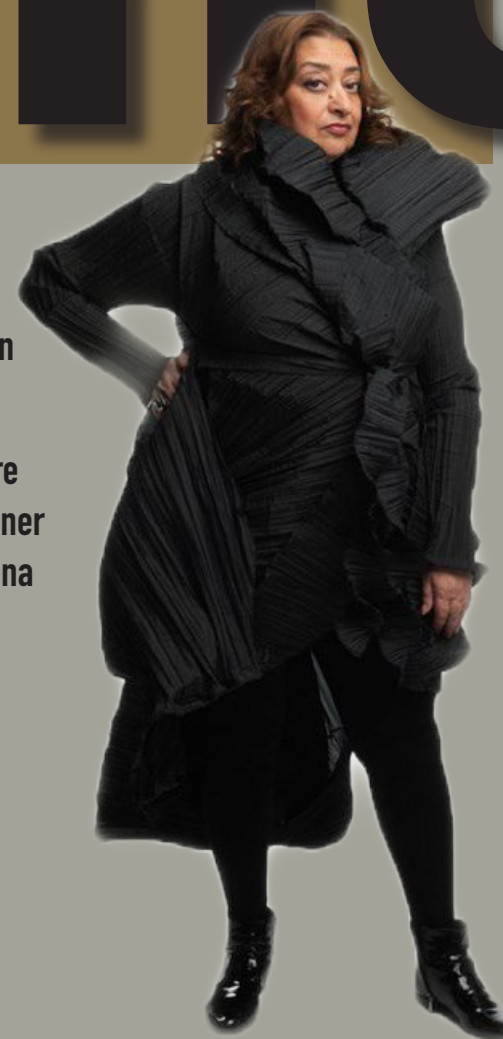
Per questa collezione ss24 mi sono ispirata alle opere architettoniche di Zaha Hadid, donna mussulmana, ammirata per il suo stile versatile e suggestivo, di grande fascino e impatto.

Il suo obiettivo è quello di sfidare le regole dell'architettura, dell'angolo retto e della simmetria, così creando opere fluide e naturali.

Vuole creare opere che le permettono di essere sempre riconoscibile in tutto quello che progetta.

Il concept di questa collezione è proprio la sfida della creazione di abiti che possono essere riconosciute come opere d'arti e non solo come semplici vestiti.

Look che facciano parlare, connessi sempre al significato che vuole trasmettere il designer Reed, con il concetto di fluidità della persona e dell'abito.



I colori sono finalizzati nel portare eleganza e finezza anche ad abiti molto appariscenti e ampi.

Vengono utilizzati delle gradazioni di bianco, come il bianco ottico, bianco ghiaccio; ma anche il rosso che viene riportato ha le sue sfumature, come il rosso vermiglio, il rosso ciliegia, il bordeaux.

Il colore più utilizzato, ovviamente il nero pieno accompagnato da un esemplare di grigio, il grigio ferro.

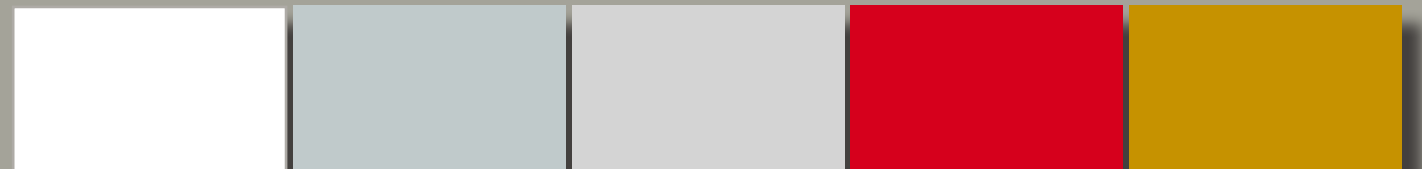
Infine, un tocco di lussuosità ed eleganza viene riportato dal giallo senape e il blu pastello e il blu celeste.



Moodboard



Cartella colori

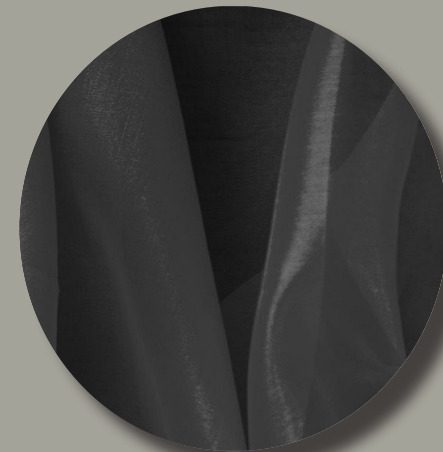


Tessuti & materiali



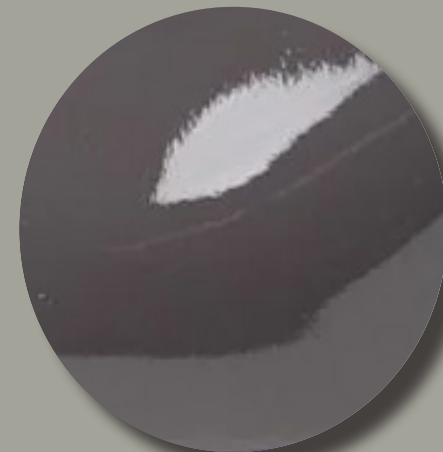
TESSUTO CHIFFON DI PURA SETA DI COLORE BIANCO GHIACCIO. LEGGERO, TRASPARENTE, MORBIDO E VAPOROSO, È PERFETTO PER CONFEZIONARE ABITI DA SERA E ABITI DA CERIMONIA DALLE LINEE FLUIDE.

MERAVIGLIOSO TESSUTO ORGANZA DI PURA SETA NATURALE DI COLORE NERO. SOTTILE, LEGGERO, TRASPARENTE, CON MANO RIGIDA E CROCCANTE. ADATTO A MOLTEPLICI UTILIZZI: DALLA CAMICIA, AGLI ABITI DA SERA E DA CERIMONIA



TESSUTO CRÊPE SATIN DI PURA SETA DI COLORE BIANCO OTTICO. UTILIZZABILE SIA DAL LATO LUCIDO SIA DAL LATO OPACO, SI PRESTA A QUALUNQUE TIPO DI CONFEZIONE, DALLA BIANCHERIA INTIMA ALL'ABITO DA SERA O ALL'ABITO DA SPOSA.

TESSUTO VINILE FORMATO DA UN MIX DI POLIESTERE RIVESTITO IN PVC DI COLORE GRIGIO FERRO. È UN TESSUTO FORMATO DA UNA SUPERIFICIE COMPATTA, LEVIGATA E LUCIDA. SI USA PER CAPI GRINTOSI DAL FORTE CONTENUTO TASCRESSIVO.



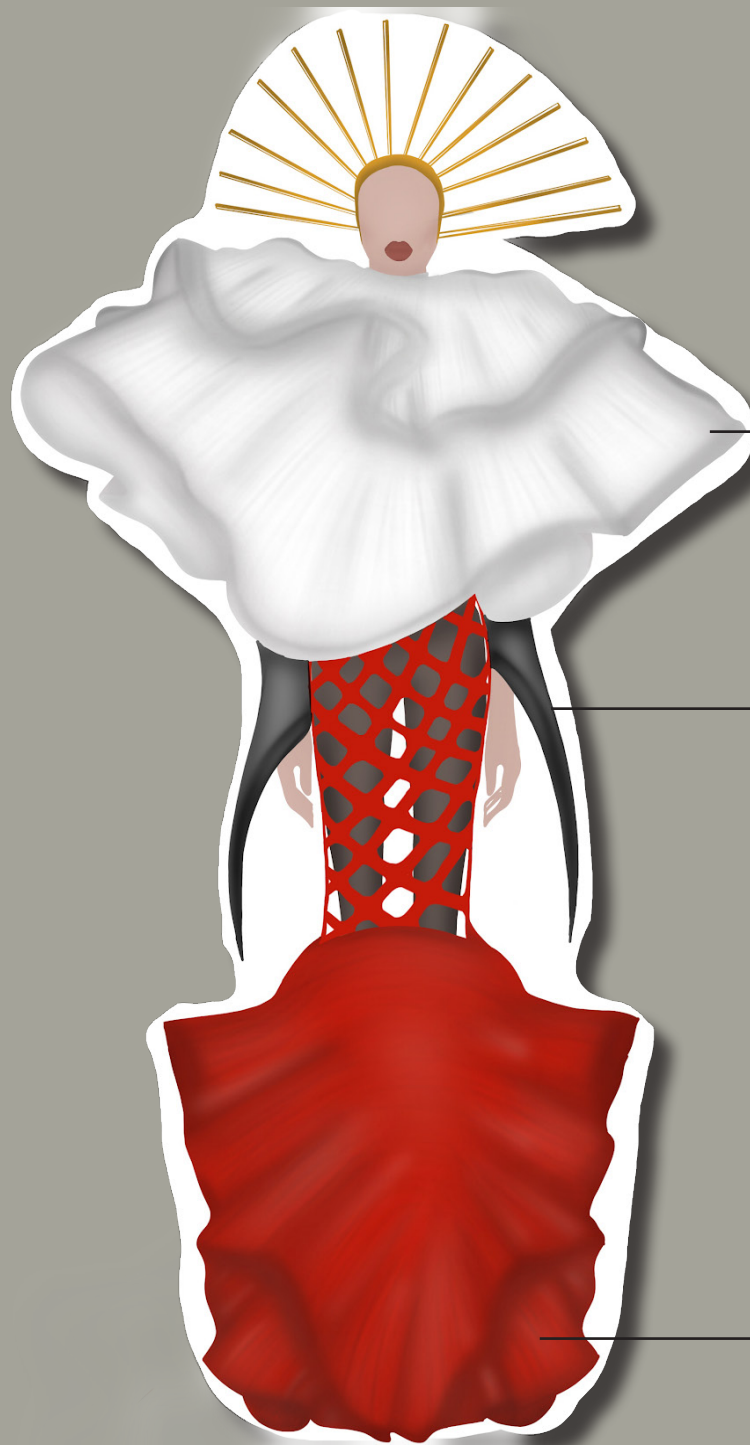
LUSSUOSO ED ELEGANTE TESSUTO DUCHESSE DI PURA SETA DI COLORE GIALLO SENAPE, DALL'ASPETTO SEMI LUCIDO E DALLA MANO SOSTENUTA. ADATTO PER ABITI DA SERA E PER I GALA, GONNE E GIACCHE ELEGANTI, PERFETTO PER ABITI DA SPOSA E DA CERIMONIA.

TESSUTO TAFFETÀ DI PURA SETA DI COLORE BLU CELESTE. HA UNA SUPERIFICIE LEGGERA, MA RIGIDA E ALLO SFREGAMENTO PRODUCE UN SUONO CROCCANTE. PRESENTA UN ASPETTO LUCIO E SETOSO, MA PIUTTOSTO FREDDO. È UN TESSUTO ADATTO PER ENFATIZZARE I VOLUMI ED È IMPIEGATO PER LE AMPIE GONNE O MANICHE.

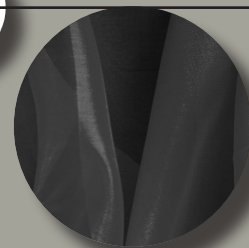


Line up overview





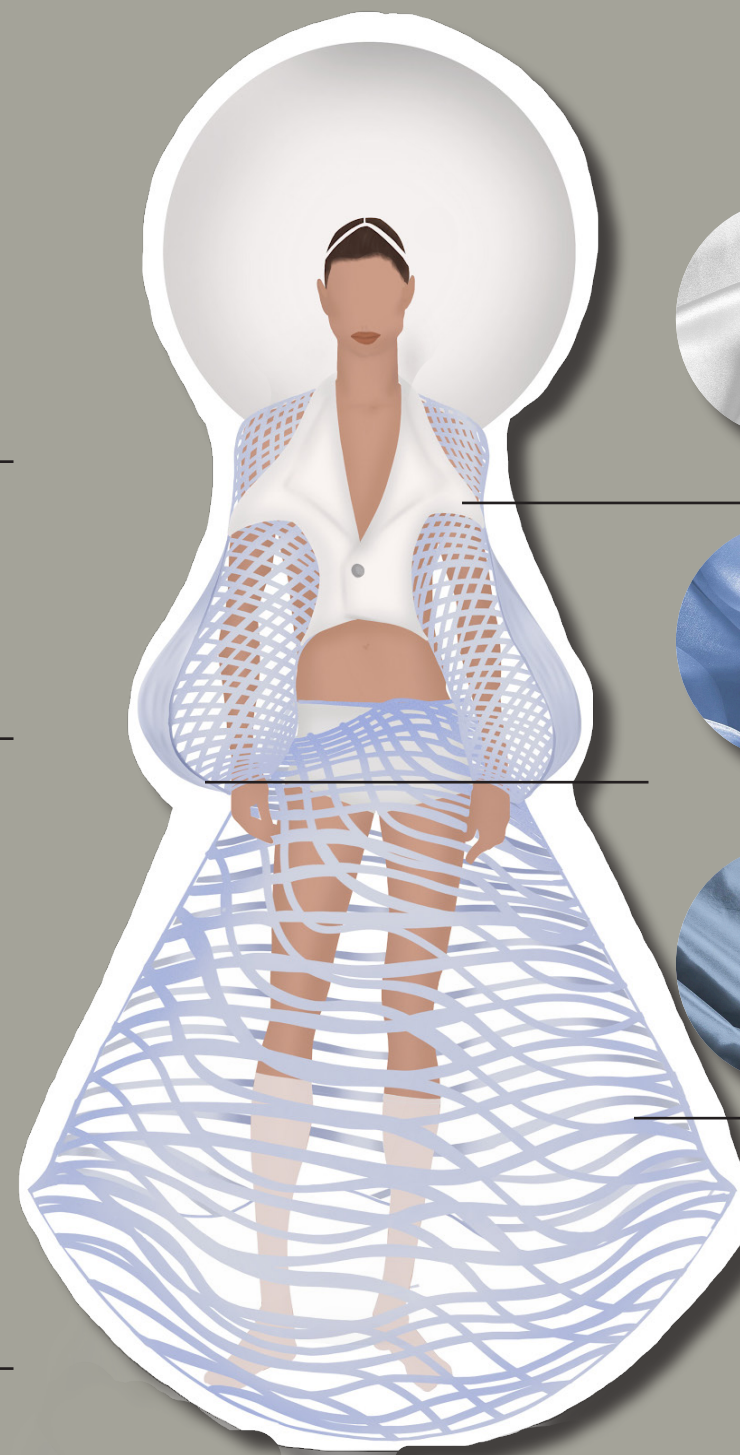
BLUSA PLISSETTATA FORMATA DA TANTI STRATI DI CHIFFON IN PURA SETA COLOR BIANCO GHIACCIO, MOLTO LEGGERA, MORBIDA, SEMITRASPARENTE, MOLTO AMPIA E LUNGA FINO AL BACINO.



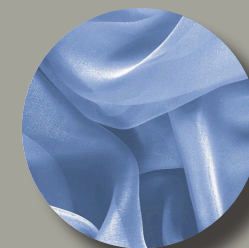
MANICHE TRASPARENTI, MOLTO LEGGERI E FLUIDE IN ORGANZA IN PURA SETA DI COLORE NERO PIENO A FORMA DI ALI LUNGHE FINO AL GINOCCHIO.



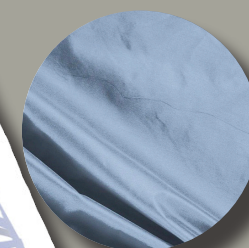
GONNA A SIRENA FORMA DA UNA RETE IN TAFFETA IN PURA SETA E UNA GONNA SVASATA E PLISSETTATA LUNGA FINO SOTTO I PIEDI IN CHIFFON IN PURA SETA COLOR ROSSO VERMICLIO E ROSSO CILIEGIA.



COLLETO REVER IN RASO DI PURA SETA COLOR BIANCO OTTICO CON UN CHIUSURA A BOTTONE IN COTONE COLORE GRIGIO FERRO.



MANICHE LEGGERE E FLUIDE FORMATE DA UNA RETE IN TAFFETÀ DI PURA SETA DI COLORE TURCHESE PALLIDO, CON UN INSERIMENTO SUL FIANCO DELLE MANICHE UNO CHIFFON PLISSETTATO DI PURA SETA DI COLORE BLU PASTELLO.



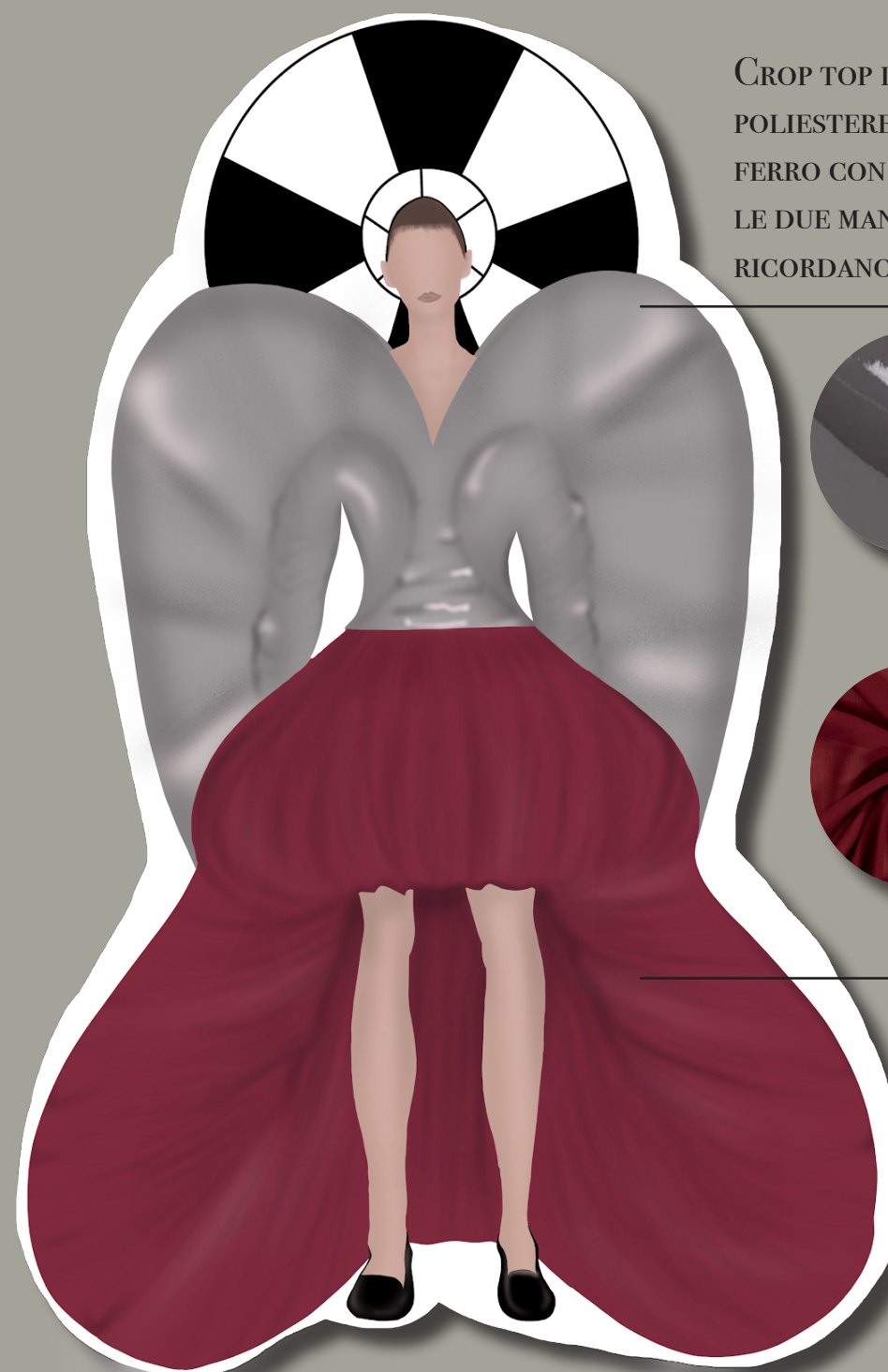
GONNA SVASATA LEGGERA E FLUIDA LUNGA FINO A SOTTO I PIEDI FORMATA DEI NASTRI IN TAFFETÀ IN PURA SETA DI COLORE BLU CELESTE.



ABITO SVASATO DA GALA IN DUCHESSE DI PURA SETA COLORE GIALLO SENAPE LUNGO FINO A TERRA.

PRESENTA UNA SCOLLATURA A BARCA MOLTO ESPOSTA E PROFONDA SENZA LE MANICHE, IL PUNTO VITA VIENE MOSTRATO GRAZIE ALL'INSERIMENTO DI UNA CINTURA CON UNA CHIUSURA A FIOCCO.

IL VESTITO PRESENTA UNO SPACCO MOLTO PROFONDO FACENDO MOSTRARE ENTRAMBE LE GAMBE.



CROP TOP IN VINILE FORMATO DA UN MIX DI POLIESTERE RIVESTITO IN PVC DI COLORE GRIGIO FERRO CON UNA SCOLLATURA A V MEDIO PROFONDA. LE DUE MANICHE CON QUESTA MEGA FORMA RICORDANO LE ALI DI UN UCCELLO

GONNA SVASATA ASIMMETRICA PLISSETTATA FLUIDA E LEGGERA IN CHIFFON DI PURA SETA DI COLOR BORDEAUX.

SUL DV LA GONNA È LUNGA FINO A SOPRA IL GINOCCHIO MENTRE SUL DT ARRIVA FINO A TERRA.