

A fashion show runway scene with several models. The model in the foreground is wearing a light-colored, short-sleeved, button-down shirt with a wide collar and a matching skirt with horizontal pleats. Other models in the background are wearing similar light-colored outfits, including a long coat and a patterned dress. The scene is brightly lit, creating a hazy atmosphere.

TrendBook

Fabric

FW26-27

Content

3

- Che cos'è un trend?

4-8

- Introduzione trendbook

9-19

- Reclaiming Imperfection

20-30

- Future Armour

31-41

- Waxy Mutability

Che cos'è un trend?

Un trend è una direzione o un cambiamento che si sviluppa e si diffonde nel tempo, diventando popolare all'interno di un determinato contesto sociale, culturale o economico. È il risultato di idee innovative o nuovi comportamenti che, una volta adottati da un gruppo iniziale, si estendono fino a coinvolgere un pubblico sempre più ampio.

Nel mondo della moda e del design, un trend rappresenta uno stile, un colore, un materiale o un motivo che diventa dominante in un periodo specifico. Non è solo una moda passeggera, ma un fenomeno che riflette i cambiamenti della società e i nuovi desideri delle persone.

I trend possono nascere da eventi globali, innovazioni tecnologiche o cambiamenti culturali, e si diffondono attraverso i media, i social network e i leader di opinione. Comprendere i trend significa essere in grado di anticipare i gusti del pubblico e rimanere al passo con l'evoluzione del mercato.

Autenticità Protezione Trasformazione

Il mondo del design tessile è in continua evoluzione, guidato da cambiamenti sociali, tecnologici e culturali che influenzano profondamente le estetiche contemporanee. Questo trendbook esplora tre temi chiave che rappresentano diverse visioni stilistiche e concettuali: Reclaiming Imperfection, Future Armour e Waxy Mutability.

Questi tre filoni raccontano il modo in cui i tessuti possono adattarsi e rispondere alle nuove esigenze del mercato, offrendo soluzioni innovative e coinvolgenti. Ognuno di essi è espressione di un diverso approccio alla materia, al colore e alla lavorazione, riflettendo il desiderio di autenticità, protezione e trasformazione.

Reclaiming

In un'epoca in cui la perfezione sembra essere un valore assoluto, il tema Reclaiming Imperfection ribalta questa prospettiva, abbracciando la bellezza dell'errore e dell'unicità. I tessuti raccontano storie attraverso superfici volutamente irregolari, trame grezze e finiture non convenzionali.



Imperfection

L'imperfezione diventa una dichiarazione di autenticità e umanità, evocando un senso di artigianalità e spontaneità che valorizza il processo creativo più che il risultato finale. In questo contesto, materiali naturali e lavorazioni manuali assumono un ruolo centrale, creando prodotti che trasmettono calore, vissuto e individualità. Le superfici presentano segni, difetti e sfumature, rivelando l'interazione tra materia e tempo.

Future Armour

Viviamo in un'epoca complessa, in cui il bisogno di protezione e resistenza si riflette anche nelle scelte estetiche. Il tema Future Armour esplora la fusione tra tecnologia e moda, dando vita a tessuti che offrono una sensazione di sicurezza e stabilità. Materiali innovativi, superfici metalliche e costruzioni strutturate caratterizzano questo trend, creando un'estetica moderna e dinamica. Le texture evocano corazze, scudi e barriere protettive, mentre i colori metallici e le finiture riflettenti suggeriscono forza e resilienza. I tessuti sono progettati per adattarsi a un mondo in costante mutamento, offrendo comfort, funzionalità e un'estetica futuristica. In questo contesto, materiali naturali e lavorazioni manuali assumono un ruolo centrale, creando prodotti che trasmettono calore, vissuto e individualità. Le superfici presentano segni, difetti e sfumature, rivelando l'interazione tra materia e tempo.



Waxy Mutability

Il terzo tema, Waxy Mutability, rappresenta la fluidità e l'adattabilità, qualità essenziali in un contesto globale sempre più incerto. I tessuti qui assumono un carattere cangiante e mutevole, come se si trasformassero sotto l'effetto dell'ambiente circostante. Le superfici cerosi e le texture morbide offrono un'esperienza tattile unica, mentre i colori si modificano con la luce o il movimento, creando un effetto visivo intrigante.

Questo trend riflette la ricerca di soluzioni estetiche flessibili, capaci di mutare e adattarsi a nuove condizioni. È un invito a esplorare materiali innovativi che rispondono ai cambiamenti e suggeriscono un senso di evoluzione continua.



Un Viaggio tra contrasti e innovazione

Questi tre temi, Reclaiming Imperfection, Future Armour e Waxy Mutability, raccontano un percorso di ricerca creativa che unisce passato e futuro, tradizione e innovazione. Insieme, offrono una panoramica ricca e sfaccettata sulle tendenze tessili contemporanee, proponendo spunti per nuove collezioni che siano autentiche, protettive e versatili.

Attraverso questo trendbook, esploreremo l'interazione tra materia e concetto, svelando tessuti che raccontano storie di trasformazione, resistenza e autenticità. Un viaggio tra contrasti e armonie, per ispirare chi lavora nel mondo della moda e del design tessile.

Reclaiming imperfection

Rinuncia al perfezionismo in favore dell'accettazione dell'imperfezione, progettando con l'hashtag #AgedAppeal e trasformando i difetti in una caratteristica voluta.

Strategia di Design

Celebra le impronte uniche della creatività umana nella manifattura e considera i difetti del tessuto come parte della storia individuale di ogni prodotto.

Fibre e Filati

Utilizza cotone e lana riciclati certificati BCI e GRS, lana tracciabile certificata RWS/ZQ, lyocell Tencel certificato FSC, cupro, seta ahimsa tracciabile e poliestere e nylon riciclati certificati GRS.

Costruzione e Finiture

Decora twill e drill casual con riparazioni a punto Boro e Sashiko, come quelle viste presso il laboratorio giapponese @refloslabasanartform.

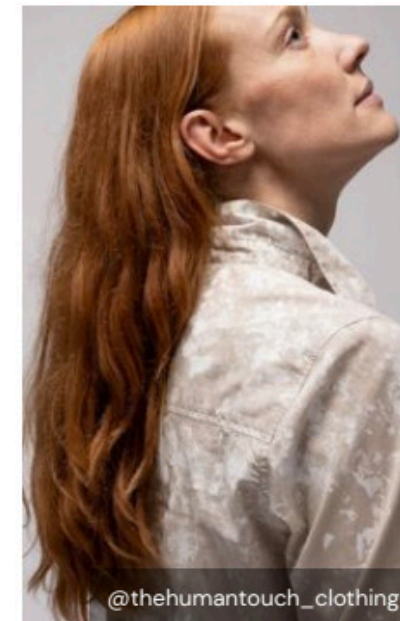
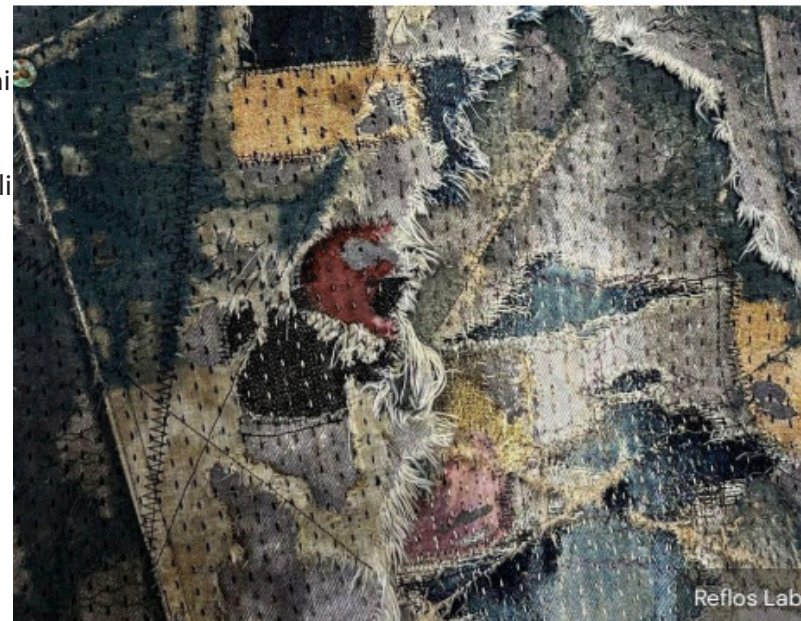
Crea flanelle dall'aspetto vintage con sfumature ombré delicate, camicie con disegni dipinti sull'ordito o con pieghe retratte.

Sviluppa effetti tinti con tinture botaniche, dipinti e pressati con fiori, ispirandoti agli abiti floreali "macchiati" della designer olandese Floran Polano.

Il brand berlinese Human Touch Clothing utilizza una tecnica di cucitura e pittura per lasciare impronte sulle creazioni, rivelando il tocco del creatore.

Adatto a:

Giacche, denim, capi separati, camicie, abiti, top e accessori morbidi.



Wabi-Sabi Textures

Evolvi le strutture sperimentali tessili in una direzione più autentica e imperfetta, allineandole con il tono naturale e grezzo della filosofia estetica giapponese del Wabi-Sabi.

Strategia di design

Imprimi nei tessuti la bellezza dell’imperfezione e della transitorietà attraverso superfici irregolari, materiali grezzi e lavorazioni che non nascondono il processo creativo, ma lo esaltano. Evoca un linguaggio tessile silenzioso e profondamente emotivo, dove il tessuto non è più solo supporto ma contenuto, raccontando una storia attraverso texture visibili, tattili e inaspettate.

Fibre e filati

Utilizza fibre naturali e sostenibili come cotone biologico, lino lavato, lana bouclé e canapa grezza, oltre a filati riciclati e rigenerati per dare un aspetto vissuto e autentico. Integra materiali con texture mosse, nervate e vibranti che rievocano il passaggio del tempo e la naturale evoluzione della materia.

Costruzione e finitura

Evolvi la matericità tessile con superfici crêpe dalle trame mosse e vibranti, flanelle lavate e sfumate e lana bouclé che assume un aspetto nodoso e disordinato. Utilizza canvas in cotone con usura simulata, macchie botaniche e finiture grezze. Integra tecniche di tintura naturale che esaltano le imperfezioni e i dettagli fatti a mano, come stampe floreali irregolari e colorazioni tono su tono.

Creazione

Realizza manipolazioni del tessuto che celebrano la manualità e l’imperfezione, utilizzando cuciture a contrasto, patch visibili e punti irregolari come simboli di cura e attenzione. Le lavorazioni artigianali vengono valorizzate attraverso stratificazioni tessili e dettagli pittorici che aggiungono profondità visiva. La finitura è volutamente grezza e naturale, rispettando l’autenticità del materiale.

Rilevante per:

Giacche vissute, camicie in cotone grezzo, maglie in lana bouclé, abiti strutturati con texture mosse, accessori artigianali e capispalla con finiture a vista.

PANTONE® 15-1214 TCX	Warm Sand
PANTONE® 13-4201 TCX	Oyster Mushroom
PANTONE® 15-6307 TCX	Agate Gray
PANTONE® 17-1316 TCX	Portabella

CREAZIONE DA 



Composizione

70% Lana Rigenerata: Dona morbidezza e comfort termico.
20% Cotone Organico: Aggiunge traspirabilità e una texture naturale.
10% Poliammide Riciclata: Aumenta la resistenza senza compromettere la morbidezza.

Terra Grezza

Il tessuto presenta una superficie ondulata e irregolare, caratterizzata da una lavorazione goffrata a rilievo che crea un effetto tridimensionale unico e tattile. Il motivo ondulado richiama la naturalezza della terra battuta, con sfumature di beige caldo che conferiscono al tessuto un aspetto accogliente e naturale.

Il risultato è un tessuto dal carattere rustico e autentico, perfetto per capi dall’anima artigianale come maglie pesanti, cappotti avvolgenti e accessori morbidi, trasmettendo un senso di calore e protezione. La struttura irregolare enfatizza l’idea di imperfezione consapevole, seguendo il concetto estetico del Wabi-Sabi.



Composizione

60% Lana Bouclé Rigenerata: Garantisce l’effetto nodoso e una texture morbida e calda.
20% Cotone Grezzo: Dona struttura e una sensazione naturale al tatto.
15% Poliammide Riciclata: Aggiunge resistenza e stabilità alla lavorazione.
5% Seta Ahimsa Cruelty-Free: Conferisce una leggera lucentezza e morbidezza.

Nodo Vivo

Il tessuto presenta una superficie ruvida e materica, caratterizzata da una lavorazione in lana bouclé che crea un effetto nodoso e disordinato. La texture ha un aspetto volutamente imperfetto e naturale, con piccole protuberanze e rilievi che donano al tessuto un aspetto vissuto e autentico.

L’effetto visivo è quello di una superficie irregolare, come se il tessuto avesse subito un processo artigianale, rispettando il concetto di Wabi-Sabi, in cui le imperfezioni sono valorizzate come segni di autenticità. Il colore predominante è un grigio naturale, con lievi variazioni tonali che esaltano la profondità e la dimensione del tessuto.

Questo tessuto è ideale per capi autentici e vissuti, come giacche robuste, maglie confortevoli, cappotti voluminosi e accessori tessili dallo stile grezzo e raffinato.

Visible Mending

Nel cuore del macrotrend Reclaiming Imperfection, il sottotema Visible Mending si configura come una risposta poetica e consapevole alla cultura dell’usa e getta. Qui, l’atto del rammendo non è solo funzionale: diventa espressione estetica e quasi spirituale. Riparare non significa nascondere, ma dare nuova vita a ciò che è stato vissuto, rendendo il difetto un punto di forza.

Strategia di design:

Attraverso questa lente, l’imperfezione acquisisce valore: ogni cucitura a vista, ogni toppa in contrasto, ogni filo che sporge racconta una storia. I tessuti si caricano di memoria, diventano testimoni del tempo e del tocco umano. Tecniche tradizionali come il Sashiko e il Boro giapponese vengono reinterpretate con sensibilità contemporanea, fondendosi con estetiche streetwear o dettagli couture.

Fibre e filati:

L’attenzione è rivolta all’uso di materiali rigenerati e sostenibili, come il cotone riciclato, la lana rigenerata e il denim post-consumo. Per garantire robustezza senza rinunciare alla morbidezza, si utilizzano filati di canapa naturale, lino rustico e poliestere riciclato. I colori sono naturali, derivati da tinture vegetali e processi a basso impatto ambientale.

Costruzione e finitura:

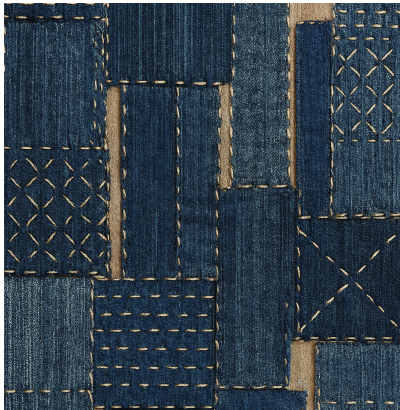
Le superfici si arricchiscono di cuciture evidenti, patchwork a contrasto e rinforzi decorativi. La lavorazione è volutamente manuale, con dettagli che richiamano la riparazione tradizionale. Il tessuto non è solo supporto, ma diventa contenuto, valorizzando il gesto umano e il lavoro artigianale.

Creazione:

Il processo creativo parte dal recupero di tessuti già vissuti, che vengono trattati per enfatizzare le tracce del tempo. Ogni capo nasce dalla fusione di parti eterogenee, unite da cuciture volutamente imperfette. Il denim strappato rivela patch preziose, le flanelle mostrano tracce di rammendo visibile, mentre i drill portano segni di cura. Il risultato è un’estetica che celebra l’autenticità e il passaggio del tempo

Rilevante per:

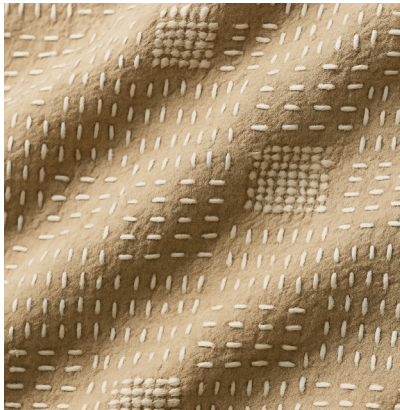
giacche in denim con patch a contrasto, camicie flanellate dal look vissuto, pantaloni cargo con dettagli cuciti a mano, maglie in lana bouclé con rammendi evidenti e cappotti oversize che esibiscono riparazioni decorative.



Composizione
40% Cotone rigenerato
30% Lana bouclé rigenerata
20% Canapa naturale
10% Poliestere riciclato

Patchwork Revival

Il tessuto è un’espressione contemporanea dell’estetica Wabi-Sabi, incarnando l’imperfezione come elemento distintivo e poetico. La superficie è caratterizzata da un mix di trame contrastanti che si fondono armoniosamente, grazie a dettagli di patchwork evidenti e cuciture decorative ispirate alla tecnica giapponese Sashiko. Le diverse texture, tra cui superfici grezze e levigate, si alternano creando un effetto visivo e tattile vibrante, come se il tessuto stesso fosse stato riparato e valorizzato nel tempo. Il gioco cromatico è discreto, con tonalità naturali e nuance terrose che accentuano l’aspetto artigianale e vissuto.



Composizione
50% Cotone riciclato: Dona morbidezza e struttura.
30% Lino grezzo: Aggiunge texture naturale e traspirabilità.
15% Poliestere rigenerato: Garantisce robustezza e resistenza.
5% Canapa naturale: Conferisce un tocco rustico e artigianale.

Sashiko Heritage

Il tessuto si ispira alla tradizione giapponese del rammendo visibile, reinterpretata in chiave contemporanea. La superficie è caratterizzata da una lavorazione a griglia irregolare, ottenuta attraverso cuciture decorative in stile Sashiko, che formano un pattern geometrico intrecciato. Le cuciture in contrasto risaltano sulla base beige naturale, creando un effetto grafico e artigianale.

La trama è morbida ma strutturata, con un effetto tattile che combina robustezza e comfort. Le zone cucite si alternano a parti lisce, evocando il concetto di riparazione visibile come simbolo di cura e autenticità. Il risultato è un tessuto che celebra l’estetica dell’imperfezione, dando valore ai segni del tempo e al lavoro manuale.

Questo tessuto è ideale per capi dallo stile vissuto e autentico, come camicie in cotone grezzo, gonne strutturate, giacche casual e accessori vintage, dove l’effetto decorativo della cucitura a vista diventa protagonista.

Aged Beauty

Evolvi l'estetica tessile in una direzione che abbraccia il passare del tempo, allontanandosi dai canoni di freschezza e perfezione per celebrare l'evoluzione naturale dei materiali e delle superfici.

Strategia di design

Imprimi nei tessuti l'idea della trasformazione e dell'invecchiamento, utilizzando texture che richiamano l'usura naturale, il tempo che scorre e le tracce lasciate dall'esperienza. Le superfici appaiono sbiadite, levigate e consumate con grazia, evocando un'estetica autentica e vissuta.

Fibre e filati

Utilizza fibre nobili e grezze come lana, cotone, velluto slavato, seta opacizzata, denim abraso e flanella vissuta. Questi materiali sono scelti per la loro capacità di raccontare il tempo attraverso texture e finiture che evolvono con l'uso.

Costruzione e finitura

Evolvi le superfici attraverso trattamenti che replicano i segni dell'invecchiamento: lavaggi sbiaditi, decolorazioni casuali, grinze permanenti e bordi consunti. Utilizza tinture naturali e processi di lavaggio che conferiscano un effetto polveroso e ombré, come se il tessuto fosse stato accarezzato dalla luce e dalla pioggia.

Creazione

Realizza manipolazioni tessili che richiamano il passare del tempo, attraverso tecniche di sfilacciatura, tintura irregolare e pieghe naturali. Le superfici materiche sono enfatizzate da dettagli destrutturati e layering morbidi, ispirati a un'estetica vintage reinterpretata in chiave moderna.

Rilevante per: Capi morbidi e stratificati, abiti e giacche dall'effetto consumato, accessori vissuti e tattili, denim e velluti con texture autentiche, maglieria con finiture lavate e naturali

PANTONE® 19-1020 TCX	Dark Earth
PANTONE® 17-1223 TCX	Praline
PANTONE® 18-4510 TCX	Trooper
PANTONE® 12-4001 TCX	Early Frost

CREAZIONE DA PANTONE® CONNECT



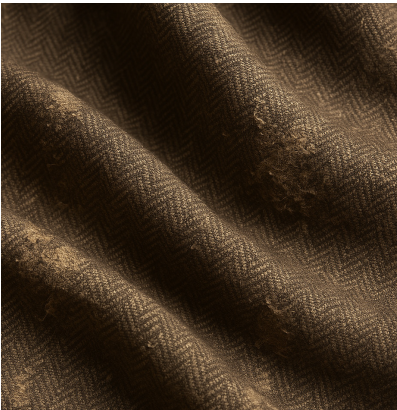
Composizione
60% Cotone grezzo
20% Lino lavato
15% Nylon riciclato
5% Poliestere riciclato (certificato GRS)

Velluto Rustico Vintage

Il tessuto presenta un'estetica autentica e vissuta, evocando il fascino del tempo che passa e degli oggetti consumati. La superficie è caratterizzata da una texture irregolare e materica, con un aspetto sbiadito e una patina naturale che richiama l'effetto dell'usura e del tempo.

I colori predominanti sono sfumature di marrone terroso e ocra scura, con accenti grigio polvere che conferiscono profondità e contrasto. Le aree più scure si mescolano gradualmente con quelle più chiare, creando un effetto ombré naturale.

Il tessuto presenta bordi leggermente sfilacciati e un aspetto ruvido ma piacevole al tatto, enfatizzando l'artigianalità e il carattere grezzo. La superficie mostra anche effetti di lavaggio e usura intenzionale, riproducendo l'aspetto di un materiale che ha attraversato il tempo e l'uso con grazia.



Composizione
70% Lana grezza (per la struttura corposa e calda)
20% Cotone pettinato (per maggiore comfort)
10% Poliestere riciclato (certificato GRS per aumentare la resistenza e mantenere la forma)

Tweed Heritage

Il tessuto presenta una texture ricca e raffinata, tipica del tweed, caratterizzato da un motivo a spina di pesce (herringbone) in tonalità calde e terrose. Le sfumature variano dal marrone cioccolato scuro a toni più chiari di beige, creando un effetto visivo profondo e materico.

L'aspetto invecchiato è ottenuto grazie a dettagli di usura localizzati, con aree leggermente sfilacciate e consumate che evidenziano la naturalezza del processo di degrado. Le superfici appaiono rugose e opache, riflettendo l'autenticità di un capo vissuto.

Le parti più rovinate e logore sono distribuite in modo casuale, come se il tessuto avesse attraversato anni di utilizzo, conferendo un carattere vissuto e una storia intrinseca. La trama densa e compatta si integra con l'aspetto sbiadito, suggerendo una fusione tra eleganza classica e rusticità.

Maker's Mark

Evolvi il valore dell'intervento umano nei tessuti in una direzione autentica e identitaria, allontanandoti dalla produzione automatizzata e standardizzata. Celebra l'imperfezione come gesto estetico e trasforma ogni irregolarità in una firma visibile, raccontando la storia di chi crea.

Strategia di design

Imprimi l'idea dell'autenticità e dell'unicità nei tessuti, utilizzando lavorazioni manuali che rivelano il gesto dell'artigiano. Ogni capo diventa irripetibile, portando con sé i segni del suo processo: pennellate, cuciture visibili, tinture botaniche e crinkle naturali si trasformano in elementi decorativi e identitari. Il difetto si trasforma in espressione artistica, il tocco umano diventa ornamento.

Fibre e filati

Cotoni biologici e twill grezzi sono ideali per lavorazioni come pennellate e cuciture a vista, mantenendo un aspetto grezzo e genuino. Lana tracciabile o riciclata offre superfici irregolari e morbide, perfette per esaltare la texture imperfetta e vissuta. Tencel, cupro e seta Ahimsa si prestano a crinkle spontanei e tinture irregolari, conferendo una leggerezza unica ai capi. Nylon e poliestere riciclati, infine, forniscono una base solida per interventi sperimentali, permettendo manipolazioni tecniche che integrano elementi decorativi e manuali. Questi materiali accolgono il gesto umano, lasciandosi trasformare e reinterpretare, mantenendo sempre una forte identità.

Costruzione e finitura

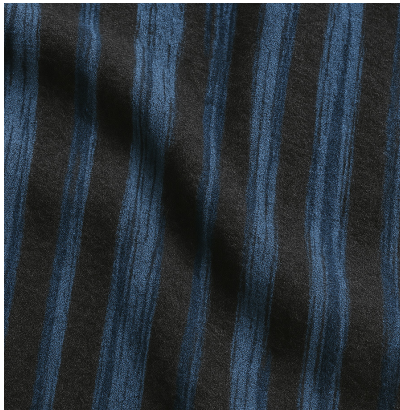
Pittura a mano con segni grafici irregolari e pennellate materiche, paint-sewing con cuciture decorative visibili che si integrano nel disegno, crinkle naturali che creano texture mosse e spontanee, raccontando l'uso e il tempo. Le cuciture artistiche si ispirano al Boro e al Sashiko, con rammendi a vista e ricami tattili che enfatizzano l'artigianalità. Lo stamping botanico lascia impronte floreali e segni naturali sulla superficie, mentre gli effetti délavé creano decolorazioni irregolari e lavaggi che conferiscono un aspetto consumato. Le pressature floreali lasciano segni delicati come parte integrante del design, evocando il contatto con la natura.

Creazione

Realizza manipolazioni tessili che mostrano il processo artigianale come un tratto distintivo. Ogni capo porta con sé l'impronta del fare umano, esaltando dettagli apparentemente imperfetti come simboli di unicità e autenticità.

Rilevante per: Giacche e camicie con dettagli pittorici e artigianali, accessori con texture crinkle e cuciture visibili, abiti decorati con tecniche manuali e tinture naturali, tessuti tecnici con interventi creativi.

PANTONE [®] 17-4405 TCX	Monument
PANTONE [®] 18-4217 TCX	Bluestone
PANTONE [®] 16-5806 TCX	Green Milieu
PANTONE [®] 15-4101 TCX	High-rise
CREAZIONE DA 	



Composizione

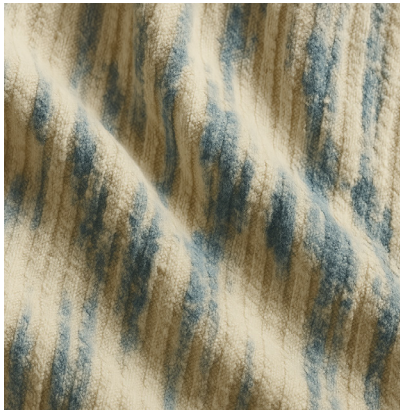
50% Lana Merino (certificata) - Conferisce morbidezza, isolamento termico e una texture leggermente lanosa, adatta ai climi freddi.
30% Cotone pettinato - Garantisce traspirabilità e una superficie liscia al tatto, bilanciando la ruvidità della lana.
15% Poliammide riciclata - Aumenta la resistenza all'usura e mantiene la stabilità dimensionale del tessuto.
5% Elastan - Fornisce elasticità e recupero della forma, mantenendo il comfort anche nei capi aderenti.

Indigo Brushstroke

Il tessuto presenta una base chiara in tonalità off-white, attraversata da pennellate verticali in diverse sfumature di blu, dal cobalto intenso al blu indaco più delicato. Le pennellate sono irregolari, con bordi leggermente frastagliati e variazioni di intensità che conferiscono un aspetto artigianale e unico, come se il colore fosse stato steso manualmente sulla superficie.

La texture del tessuto è leggermente crinkle, caratterizzata da piccole pieghe naturali che aggiungono movimento e tridimensionalità. Questo effetto è stato ottenuto mediante un trattamento specifico che conferisce al tessuto un aspetto vissuto e dinamico. La combinazione tra la morbidezza della base in cotone-lino e la grafica delle pennellate rende il tessuto raffinato ma contemporaneo, perfetto per capi unici e d'impatto.

La stampa simula l'effetto delle pennellate spontanee, come se il tessuto fosse una tela d'artista. L'interazione tra l'aspetto crinkle e la grafica a pennellate dona profondità al tessuto, facendolo apparire come una creazione artistica indossabile.



Composizione

65% Lana Merino (certificata) - Dona calore, morbidezza e una texture densa e soffice.
20% Cotone pettinato - Garantisce comfort e traspirabilità, aggiungendo una superficie liscia e piacevole al tatto.
10% Poliammide riciclata - Aumenta la resistenza e stabilizza il tessuto.
5% Elastan - Conferisce elasticità per mantenere la forma e migliorare la vestibilità.forma)

Rugged Ridge Wool

Il tessuto presenta una texture a coste larghe, caratterizzata da un aspetto morbido e avvolgente, perfetto per l'autunno/inverno. Le coste verticali, leggermente ondulate, creano un movimento naturale sulla superficie, conferendo profondità e dinamismo. La base del tessuto è di un colore crema chiaro, con leggere sfumature avorio che donano un effetto naturale e caldo.

Le pennellate irregolari, in un delicato tono azzurro polvere, si distribuiscono lungo le coste, creando un contrasto visivo interessante ma tenue. L'effetto cromatico appare volutamente disomogeneo, come se il colore fosse stato applicato a mano in modo casuale, richiamando l'artigianalità e il gesto umano.

La texture è lievemente crinkle, ottenuta tramite un trattamento che crea piccole increspature irregolari tra le coste, aggiungendo un aspetto vissuto e rustico al tessuto. La combinazione di morbidezza e struttura rende questo tessuto perfetto per capi invernali che vogliono mantenere un look sofisticato e accogliente.

Unravel Me

Evolvi l'estetica tessile in una direzione ruvida, emotiva e profondamente tattile, rispondendo all'eccesso di perfezione e standardizzazione con un linguaggio visivo gestuale e imperfetto. È un invito a lasciarsi andare, a disfarsi con grazia, trasformando il capo da superficie intatta a pelle viva che si lacera, si apre e si smaglia, rivelando nuove forme di bellezza attraverso la distruzione controllata.

Strategia di design

Imprimi l'idea della metamorfosi e della fragilità nei tessuti, utilizzando manipolazioni che evocano un'estetica vissuta e in continuo mutamento. Il capo diventa una superficie che rivela, senza mai esporre completamente, il corpo in modo suggestivo e discreto: i fili sciolti, i buchi e le tensioni tessili creano un effetto di filigrana, dove l'erosione diventa decorazione e lo sfilacciamento si trasforma in una nuova forma di ricamo.

Fibre e filati

Denim e canvas leggeri sono utilizzati per interventi più netti, come tagli a vivo, sfrangiature e stratificazioni destrutturate, che esprimono una forza spontanea e viscerale. I tessuti sintetici misti e le fibre termoreattive, invece, permettono di ottenere effetti bruciati, corrosi o alterati da calore, evocando un'estetica decadente e potente.

Costruzione e finitura

Evolvi le superfici attraverso manipolazioni visibili e irregolari, creando un linguaggio visivo costruito su gesti imperfetti. Le tecniche includono laddering (smagliature a disegno), sfilacciate estreme, tagli a vivo, effetti burnout o bruciature localizzate, cuciture disfatte e drappeggi ottenuti con elastici cuciti e poi rilasciati. Ogni dettaglio sembra il risultato di un'urgenza emotiva, come se il capo fosse in uno stato di continua trasformazione. Nulla è rifinito o regolare: ogni intervento è un segno del passaggio del tempo e della metamorfosi organica del tessuto.

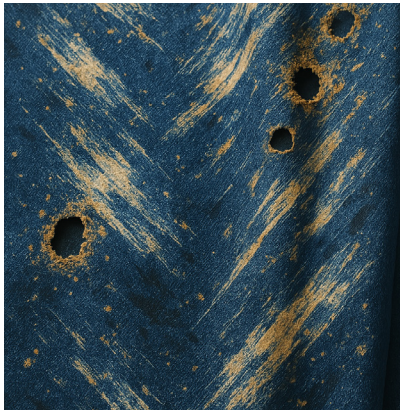
Creazione

Realizza manipolazioni tessili che esprimono una bellezza fragile e in continua evoluzione. Ogni capo sembra mutare nel tempo, come se fosse in costante trasformazione, accogliendo l'estetica del disfarsi senza perdere la sua identità.

Rilevante per: capi destrutturati e stratificati, maglie e top con smagliature decorative, denim sfrangiato e pantaloni con tagli a vivo, abiti con drappeggi morbidi e strutture che si disfano, accessori con dettagli bruciati o sfilacciati.

PANTONE® 17-0208 TCX	Dried Sage
PANTONE® 12-0508 TCX	White Down
PANTONE® 11-4604 TCX	Billowing Sail
PANTONE® 18-3922 TCX	Coronet Blue

CREAZIONE DA PANTONE® CONNECT



Composizione
80% CO
20% PL

Denim Trasformista

Il tessuto creato è un denim destrutturato con una stampa astratta che evoca l'estetica della trasformazione e della fragilità. La superficie presenta una texture vissuta e tattile, con un effetto di sovrapposizione tra l'indaco del denim e pennellate irregolari di beige e blu chiaro. La stampa è caratterizzata da tratti diagonali che simulano lacerazioni e sfrangiature, creando un contrasto visivo tra la robustezza del denim e la delicatezza dei segni grafici.

Le aree sfrangiate e bruciate sono evidenziate da toni più chiari, dando l'impressione di un tessuto che si evolve nel tempo. La combinazione tra effetti burnout, sfrangiature e pennellate crea un look contemporaneo, urbano e destrutturato, perfetto per capi d'abbigliamento dall'aspetto vissuto e originale



Composizione
cotone 70%, poliestere 20%, e fibre sintetiche resistenti al calore 10%

Canvas Corroso

Il tessuto rappresenta un canvas ruvido e materico, ispirato a un'estetica vissuta e decadente. La superficie è caratterizzata da un mix di toni beige e marrone scuro, con chiazze che simulano corrosione o bruciatura, creando un effetto di usura naturale e drammatico. Gli elementi distintivi includono sfrangiature irregolari, con fili sfilacciati disposti in orizzontale, come se il tessuto fosse stato smagliato, e fori grezzi e consumati di diverse dimensioni, con bordi irregolari, evocando il degrado e l'erosione. Sul tessuto si notano anche segni verticali profondi, simili a graffi o incisioni, che interrompono la texture uniforme, conferendo al tessuto un senso di movimento e trasformazione.

Crafted Distortion

Evolvi l’identità del denim in una direzione sperimentale e materica, trasformandolo da tessuto iconico a superficie viva e mutevole. Il denim si libera della sua immagine classica per diventare territorio di narrazione visiva, raccontando storie che si muovono tra passato e futuro, tra artigianalità e intervento digitale, tra decadenza e rinascita.

Strategia di design

Imprimi l’idea di trasformazione e resistenza nel denim, esplorando la bellezza dell’imperfezione e del cambiamento. Il tessuto si presenta eroso, contaminato, segnato da lavaggi estremi e corrosioni cromatiche, con stratificazioni che ne alterano radicalmente l’aspetto. Le superfici appaiono ossidate dal tempo o consunte da ambienti urbani ostili, evocando scenari post-apocalittici e visioni futuristiche. Questo dialogo tra passato e ipermodernità esprime un senso di ribellione e resistenza: capi che sopravvivono, si trasformano e si caricano di memoria.

Fibre e filati

Il denim utilizzato è composto principalmente da cotone rigenerato e cotone biologico, che garantiscono robustezza e un aspetto autentico, ma anche elasticità grazie alla componente di elastan, per adattarsi alle silhouette scolpite. La trama del tessuto deve accogliere lavaggi acidi, pennellate di colore e graffiature, senza compromettere la resistenza strutturale.


Costruzione e finitura

Evolvi la superficie del denim attraverso tecniche che simulano l’erosione e il degrado controllato. Lavaggi estremi e trattamenti acidi creano sfumature che vanno dal grigio metallo al ruggine, passando per il bianco ossidato. Si sperimentano pattern graffiati, effetti animalier irregolari e sovrastampe grafiche, creando una superficie che sembra un archivio vivente di storie ed esperienze.

Creazione

Realizza manipolazioni tessili che rievocano scenari urbani decadenti e ambienti ostili, combinando forme oversize con tagli sartoriali. Giacche imbottite assumono l’aspetto di corazze protettive, mentre pantaloni e gonne vengono trattati come tele pittoriche, dove la materia grezza si fonde con l’intervento artistico. Ogni capo sembra un pezzo unico, carico di memoria e capace di raccontare la sua evoluzione attraverso l’usura.

Rilevante per: giacche imbottite e strutturate, pantaloni oversize con dettagli pittorici, gonne destrutturate con stratificazioni, capi in denim con effetti corrosi e ossidati, accessori in tessuto trattato come opera d’arte

PANTONE® 16-4400 TCX	Mourning Dove
PANTONE® 12-4306 TCX	Barely Blue
PANTONE® 19-4215 TCX	Turbulence
PANTONE® 13-3801 TCX	Crystal Gray
CREAZIONE DA 	

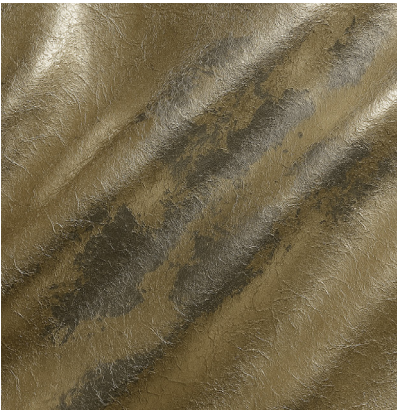


Composizione
Cotone 60%
Poliestere 30%
poliestere metallizzato 10%

Canvas Metallico Sfregiato

Il tessuto proposto si distingue per il suo aspetto brillante e materico, fondendo elementi di lusso e imperfezione in un’unica composizione visiva. La superficie è caratterizzata da una brillantezza metallica color argento, con riflessi cangianti che variano in base all’angolo di illuminazione. Il tratto distintivo è una marcata pennellata nera diagonale che attraversa il tessuto, creando un contrasto netto tra la lucentezza dell’argento e la profondità del nero.

La texture del tessuto è ruvida e irregolare, con particelle riflettenti integrate nella superficie. Il nero del pennellato ha bordi irregolari che si fondono parzialmente con il fondo argento, suggerendo un aspetto volutamente incompleto e grezzo. L’assenza di elementi decorativi aggiuntivi, come dettagli metallici, rende l’estetica più pulita e versatile, perfetta per capi dal carattere deciso e contemporaneo.



Composizione
Poliestere 60%
Poliuretano metallizzato 30%
Elastan 10%

Canvas Metallico Craquelé

Il tessuto si distingue per il suo aspetto materico e prezioso, caratterizzato da un effetto metallico dorato con sfumature scure. La superficie è brillante e riflettente, con un pattern unico di crepe e striature che richiamano la texture di un materiale usurato e vissuto.

Il tessuto combina elementi di lusso e decadenza, con venature scure che si intrecciano in modo irregolare, creando un contrasto netto tra le parti lucide e quelle opache. La finitura metallica dona un effetto cangiante e vibrante, che varia a seconda dell’illuminazione, rendendo il tessuto ideale per capi unici e accessori di forte impatto visivo.

Wild Structure

Evolvi l’estetica tessile in una direzione viscerale e futuristica, ispirata alla natura osservata da vicino e reinterpretata con un approccio concettuale e materico. Le superfici raccontano storie di stratificazioni, fratture, squame e venature, trasformando elementi del mondo animale e vegetale in linguaggi tattili e strutturali propri della moda contemporanea.

Strategia di design

Imprimi l’idea della metamorfosi naturale nei tessuti, utilizzando materiali che evocano il contatto diretto con la natura. PVC trasparente decorato con stampe organiche crea un gioco tra leggerezza e struttura. Il tulle diventa base per ricami che simulano frammenti di pelle o corteccia. Neoprene e pelle lavorata danno vita a costruzioni tridimensionali, scultoree e futuristiche, mentre i tessuti tecnici con trattamenti a rilievo e termosaldature enfatizzano l’effetto “corazza”, creando capi protettivi e scultorei.

Fibre e filati

I materiali selezionati per questo tema sono scelti per la loro capacità di creare superfici strutturate e sensoriali. Il PVC trasparente, decorato con pattern organici, bilancia leggerezza e resistenza. Il tulle si presta a ricami e applicazioni che evocano texture naturali, come frammenti di pelle o corteccia. Neoprene e pelle lavorata sono ideali per costruzioni voluminose e architettoniche. I tessuti tecnici, termoformati e termosaldati, garantiscono struttura e un effetto scudo. Questi materiali permettono manipolazioni che esplorano la relazione tra natura e artificio.


Costruzione e finitura

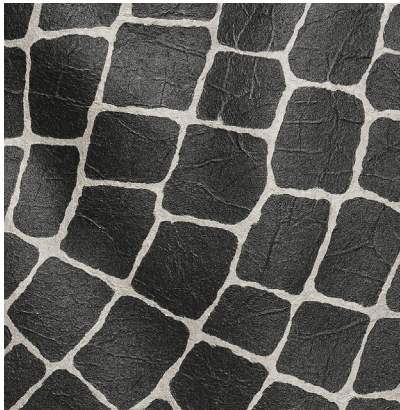
Evolvi le superfici attraverso trattamenti che ricreano texture animali e vegetali. Pattern ispirati a squame rettiliane, pelle di pesce, carapaci e venature vegetali sono ottenuti tramite stampe, rilievi e trattamenti a mosaico. I capi appaiono come costruiti da frammenti ricomposti, evocando l’idea di una pelle alternativa, tra il primordiale e il futuristico.

Creazione

Realizza manipolazioni tessili che esplorano la fusione tra naturale e sintetico. Le superfici diventano protagoniste, trasformando l’abito in un guscio protettivo o una pelle alternativa, simbolo di forza e adattabilità.

Rilevante per: giacche scultoree e voluminose, abiti con texture a rilievo e dettagli traslucidi, pantaloni con effetti a mosaico e strutture stratificate, accessori con superfici tattili e protettive, capi con dettagli termosaldati e strutture a carapace.

PANTONE® 15-4306 TCX	Belgian Block
PANTONE® 18-5103 TCX	Iron Oxide
PANTONE® 11-0608 TCX	Coconut Milk
PANTONE® 19-3911 TCX	Black Beauty
CREAZIONE DA 	



Composizione

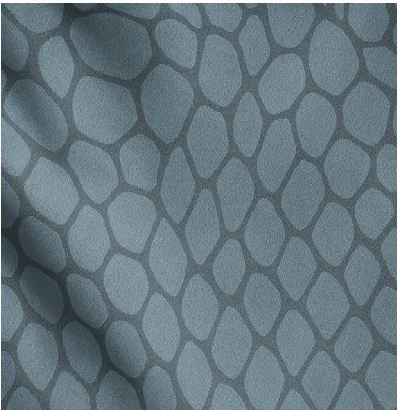
Poliestere 60%
Nylon 30%
Elastan 10%

Cracked Scales

Il tessuto si distingue per la sua estetica viscerale e contemporanea, ispirata alle texture naturali reinterpretate in chiave moderna. La superficie presenta una struttura stampata che simula un effetto di squame irregolari, simili a pietre levigate e crepate, disposte in un pattern geometrico ma non uniforme.

Le aree scure, che richiamano la pelle squamata, sono delimitate da linee irregolari di colore chiaro che simulano crepe e fessure naturali. Il contrasto tra il fondo chiaro e i segmenti scuri dona profondità al tessuto, creando un effetto tridimensionale. La superficie è leggermente opaca, con una texture che alterna sezioni lisce e leggermente ruvide.

L’effetto complessivo è quello di un materiale che combina elementi ispirati alla natura, come la pelle rettile e le crepe del suolo, con un tocco urbano e futuristico. Ideale per capi di abbigliamento avant-garde, accessori e complementi d’arredo dal forte impatto visivo.



Composizione

Poliestere 65%
Nylon 25%
Elastan 10%



Belgian Tech Mesh

Il tessuto si distingue per il suo aspetto contemporaneo e materico, caratterizzato da una superficie strutturata che evoca un pattern organico e dinamico. Il colore predominante è un raffinato blu-grigio (Belgian Block 15-4306 TCX), che dona un aspetto sobrio ma moderno.

La trama si sviluppa attraverso una serie di forme irregolari simili a celle o squame, delimitate da linee più scure che creano un effetto di profondità e movimento. La texture è opaca ma vibrante, grazie alla combinazione di superfici leggermente rugose e lisce. L’insieme genera un effetto visivo che richiama la pelle sintetica ma con una resa più leggera e tecnica.

Il tessuto è morbido al tatto e presenta una buona elasticità, rendendolo ideale per capi di abbigliamento tecnico, giacche leggere e accessori contemporanei. Le linee scure, che creano un effetto a mosaico, sono realizzate tramite una stampa a rilievo resistente, conferendo al tessuto una maggiore tridimensionalità.

Brutal Textures

Evolvi l’estetica tessile in una direzione tridimensionale e organica, trasformando il tessuto da semplice superficie a oggetto narrativo e materico. Ogni capo diventa un territorio di sperimentazione, dove la materia viene destrutturata e ricostruita attraverso manipolazioni manuali e tecniche innovative. L’approccio non è decorativo ma scultoreo: ogni lavorazione ridefinisce il capo, trasformandolo in un’opera tattile e visivamente complessa.

Strategia di design

Imprimi l’idea della trasformazione materica nel tessuto, utilizzando tecniche che rendono la superficie viva e dinamica. Le sfilacciate e le abrasioni controllate creano un aspetto vissuto e imperfetto, evocando una qualità quasi archeologica. I tagli laser e le bruciature localizzate generano trasparenze, fori e bordi irregolari, enfatizzando un’estetica cruda e post-industriale. Le lavorazioni trapuntate a rilievo formano superfici “bubble” o reticolari, simili a celle organiche, dando volume e spessore al capo.

Fibre e filati

I materiali scelti devono supportare la trasformazione da superficie piatta a tridimensionale. I tessuti tecnici come neoprene, mesh e canvas rigido si prestano a lavorazioni a rilievo e taglio laser. I cotone grezzi e i denim pesanti permettono sfilacciate e abrasioni controllate, mentre tessuti più leggeri come tulle e garza vengono utilizzati per trasparenze e effetti di bruciatura. Fibre naturali e sintetiche vengono combinate per creare effetti tattili e visivi unici, enfatizzando la trasformazione e la matericità.

Costruzione e finitura

Evolvi la superficie tessile con manipolazioni che rendono il tessuto vivo e complesso. Le tecniche includono sfilacciate estreme, abrasioni, tagli laser per trasparenze, bruciature localizzate e trapuntature a rilievo per effetti “bubble”. Le applicazioni materiche e i ricami tridimensionali creano movimenti irregolari e texture scultoree, mentre intrecci manuali e patchwork volutamente imperfetti enfatizzano la manualità e l’artigianalità.

Creazione

Realizza manipolazioni che trasformano il tessuto in una struttura viva e in continua evoluzione. Ogni capo racconta una storia di cambiamento, con superfici scolpite, arricciate e stratificate, dove l’artigianalità si fa protagonista.

Rilevante per: giacche e cappotti voluminosi e strutturati, maglieria con rilievi bubble e superfici grezze, pantaloni e gonne con effetti di bruciatura e trasparenza
Accessori scultorei con texture organiche e tagli netti, capi decorati con applicazioni materiche e ricami tridimensionali.



Composizione

Cotone 50%
Poliestere 40%
Nylon 10%

Grisaille Jacquard Frangé

Il tessuto si distingue per il suo aspetto sofisticato e materico, caratterizzato da una trama jacquard complessa e dinamica. La superficie presenta un fondo liscio in tonalità grigio pietra, arricchito da un pattern a rilievo di linee irregolari e sfrangiate che ricordano rami intrecciati o venature naturali.

Il contrasto tra il fondo liscio e le linee sfrangiate crea un effetto tridimensionale, aggiungendo profondità e movimento al tessuto. Le frange morbide, disposte in modo diagonale e casuale, danno al materiale un aspetto vissuto e contemporaneo, pur mantenendo un’eleganza urbana. La texture ruvida delle linee è bilanciata dalla superficie levigata del fondo, creando un gioco visivo tra morbidezza e robustezza.

Il tessuto risulta morbido al tatto ma allo stesso tempo strutturato, rendendolo ideale per capi d’abbigliamento innovativi e accessori dallo stile moderno e ricercato.



Composizione

Lana 50%
Acrilico 30%
Poliammide 15%
Elastan 5%

Frayed Geometric Mesh

Il tessuto è caratterizzato da una texture densa e materica, ideale per la stagione autunno/inverno. La superficie presenta un motivo geometrico composto da linee diagonali e intrecci che formano rombi irregolari, conferendo un aspetto destrutturato e dinamico.

Il colore principale è un grigio antracite scuro, con tonalità più chiare che emergono nelle zone sfrangiate. Le linee frangiate di colore bianco sporco si intersecano con il fondo scuro, creando un contrasto elegante e contemporaneo. La finitura opaca e leggermente ruvida esalta l’aspetto vissuto, mentre la consistenza compatta garantisce isolamento termico e robustezza.

Le linee sfrangiate, volutamente irregolari, donano movimento e un effetto materico che ricorda le crepe naturali o la pelle spezzata. La lavorazione jacquard aggiunge profondità, mentre la combinazione di filati in lana e acrilico garantisce morbidezza e resistenza.

Soft structures

Evolvi l'estetica tessile in una direzione sperimentale e tridimensionale, esplorando le potenzialità espressive dei tessuti attraverso manipolazioni materiche e lavorazioni artigianali. I capi diventano opere dinamiche e scultoree, dove la texture e il volume assumono un ruolo centrale, trasformando il tessuto in un elemento vivo e tattile.

Strategia di design

Imprimi l'idea di tridimensionalità e movimento nei tessuti, utilizzando tecniche che enfatizzano l'artigianalità e il gesto manuale. Le manipolazioni includono intrecci complessi, annodature decorative, cuciture a rilievo e tagli strategici, creando superfici che evocano una sensazione tattile intensa. Il risultato è una trasformazione materica che rende i capi visivamente dinamici e scultorei.

Fibre e filati

I materiali scelti devono garantire volume e struttura, mantenendo un aspetto naturale e artigianale. Si utilizzano fibre naturali come cotone grezzo e lino per creare texture morbide e organiche, accostati a filati più tecnici come nylon e poliestere per conferire resistenza e stabilità. Le superfici sono arricchite da applicazioni materiche e dettagli voluminosi, bilanciando elementi grezzi e sofisticati.

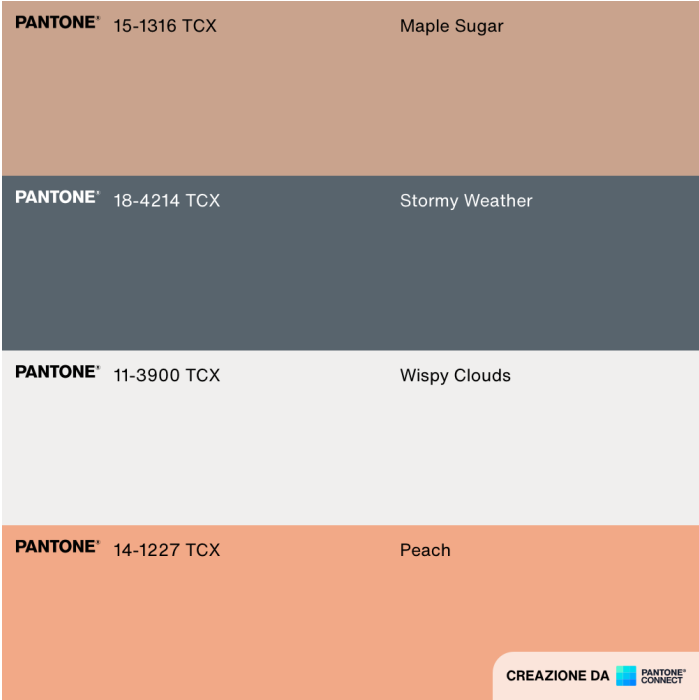
Costruzione e finitura

Evolvi la superficie attraverso manipolazioni artigianali che danno al tessuto un aspetto scultoreo. Intrecci voluminosi, annodature a rilievo e applicazioni materiche trasformano il capo in un oggetto dinamico e vibrante. I colori variano tra toni neutri e naturali come bianco panna, beige e grigio, con accenti vivaci di rosa pesca, rosso corallo e nero per creare contrasti visivi forti e dinamici.

Creazione

Realizza manipolazioni tessili che trasformano il capo in una scultura indossabile, superando la concezione del tessuto come semplice supporto. Ogni pezzo diventa un'opera viva e materica, combinando savoir-faire artigianale e design contemporaneo

Rilevante per: abiti scultorei con texture intrecciate, giacche con cuciture a rilievo e dettagli voluminosi, top e maglieria con annodature artistiche, accessori tattici con superfici mosse e voluminose, capi sperimentali con manipolazioni materiche



Composizione

Lana Merino 50%
Acrilico 30%
Viscosa 15%
Poliestere 5%

Frayed Square Grid

Il tessuto si caratterizza per il suo aspetto volumetrico e dinamico, perfetto per la stagione autunno/inverno. La struttura è composta da una sequenza regolare di quadrati con bordi sfrangiati, disposti in un motivo a griglia. Il colore predominante è un pesca caldo, che dona un effetto accogliente e contemporaneo.

Ogni quadrato presenta frange dense e morbide lungo il perimetro, creando un contrasto visivo e tattile tra il centro liscio e i bordi destrutturati. La trama interna dei quadrati è leggermente rugosa, conferendo al tessuto una sensazione di artigianalità e calore.

L'effetto tridimensionale è reso ancora più evidente dalla combinazione di strati sovrapposti e texture morbide, che simulano l'effetto materico e destrutturato ispirato ai tessuti volumetrici. La superficie è opaca e presenta una leggera sfumatura che arricchisce la profondità visiva.



Composizione

Lana Bouclé 50%
Cotone 30%
Acrilico 15%
Poliestere 5%

Clustered Texture Print

Il tessuto si distingue per il suo effetto volumetrico e destrutturato, ottenuto attraverso una combinazione di tecniche innovative di stampa e manipolazione tessile. L'ispirazione deriva dalle texture materiche e dalle forme irregolari presenti nelle immagini allegate, reinterpretate in un design unico adatto alla stagione autunno/inverno.

La superficie presenta un pattern composto da cluster irregolari di elementi intrecciati e sovrapposti, creando un gioco tridimensionale che simula la complessità materica. Le aree testurizzate sono distribuite in modo asimmetrico, alternando zone più dense a spazi lisci e compatti. Questo contrasto visivo e tattile conferisce al tessuto un look contemporaneo e ricercato, perfetto per capi voluminosi e originali.

Natural Traces

Evolvi l'estetica tessile in una direzione autentica e scultorea, esplorando il fascino dell'erosione e dell'imperfezione come simbolo di autenticità. Le superfici dei capi si trasformano in trame uniche, modellate da processi naturali come il vento e l'acqua, riproducendo l'aspetto delle rocce porose e delle superfici marine erose. L'idea è di celebrare la bellezza irregolare come segno distintivo, superando il concetto di difetto.

Strategia di design

Imprimi nei tessuti l'idea del tempo che passa, utilizzando lavorazioni che evocano superfici consumate e scolpite dalla natura. I capi assumono una dimensione scultorea, dove le texture irregolari ricordano l'effetto degli agenti atmosferici. Le aperture irregolari e i fori richiamano l'idea di materia erosa, creando un dialogo tra pieni e vuoti, tra struttura e destrutturazione.

Fibre e filati

I materiali scelti devono mantenere un aspetto morbido e avvolgente, pur raccontando una storia di trasformazione e usura. Si utilizzano fibre naturali e riciclate, come cotone e lana certificati BCI e GRS, combinati con lana tracciabile RWS/ZQ, lyocell Tencel FSC e cupro, per garantire un approccio sostenibile ed etico. Il gioco tra pieni e vuoti viene reso attraverso filati a trama aperta e lavorazioni a maglia discontinua, evocando l'effetto delle rocce erose e delle superfici naturali consumate dal tempo.

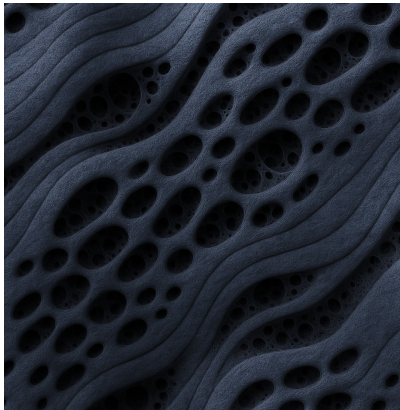
Costruzione e finitura

Evolvi la superficie attraverso tecniche di destrutturazione e lavorazioni artigianali che lasciano intravedere strati sottostanti, come se la materia fosse gradualmente consumata. Giacche e capispalla riproducono texture cavernose tramite ricami e applicazioni stratificate, mentre maglie e cardigan presentano fori e dettagli sfilacciati che ricordano erosioni naturali. Le finiture sono volutamente imperfette, con orli sfrangiati e cuciture a vista, mantenendo un aspetto grezzo e artigianale.

Creazione

Realizza manipolazioni tessili che raccontano il passaggio del tempo, utilizzando tecniche che simulano l'erosione e il consumo della materia. Ogni capo diventa una narrazione visiva, dove l'imperfezione è celebrata come elemento estetico e simbolico.

Rilevante per: capi outerwear con texture cavernose, maglieria oversize con fori e sfilacciate, scarpe strutturate e accessori morbidi, capi stratificati con effetti visivi naturali, look sperimentali e narrativi che evocano il passaggio del tempo



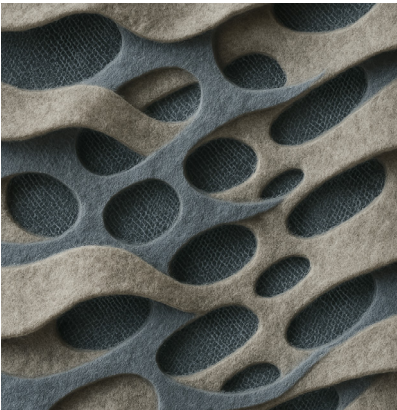
Composizione

Lana Merino 50%
Cotone 30%
Acrilico 15%
Nylon 5%

Organic Erosion Knit

Il tessuto si caratterizza per il suo effetto visivo e tattile unico, ispirato alla naturale erosione delle rocce e alla struttura porosa delle superfici minerali. L'estetica ricorda una superficie consumata dal tempo, con fori e aperture irregolari che conferiscono un look materico e destrutturato, pur mantenendo un aspetto raffinato e contemporaneo.

La superficie del tessuto è caratterizzata da un pattern a trama irregolare, in cui si alternano zone compatte e aree perforate. Le aperture sono distribuite in modo casuale, imitando l'erosione naturale, e sono enfatizzate da un contrasto cromatico tra il fondo e il filato principale. L'effetto complessivo è quello di una pelle naturale logorata, ma con una sofisticazione data dalla scelta dei materiali e dalle tecniche di lavorazione.



Composizione

Lana Bouclé 40%
Cotone Denim 30%
Neoprene 20%
Elastan 10%

Multi-Material Layer

Il tessuto è una proposta innovativa che unisce materiali diversi per creare un effetto dinamico e contemporaneo. L'idea centrale è la fusione tra texture naturali e tecniche, con un aspetto stratificato e volumetrico che garantisce comfort e originalità, ideale per la stagione autunno/inverno.

La superficie è caratterizzata da una combinazione di strati sovrapposti di lana bouclé, cotone denim e neoprene, intervallati da inserti di filati sintetici elasticizzati. Ogni materiale è posizionato in modo da creare un contrasto visivo e tattile, con un pattern asimmetrico che simula un effetto patchwork contemporaneo.

Le aree in lana bouclé donano morbidezza e volume, creando zone soffici e accoglienti. Il cotone denim apporta robustezza e struttura, con una texture più compatta e resistente. Le sezioni in neoprene trapuntato aggiungono un tocco tecnico, con una superficie liscia e grafica che contrasta con l'aspetto naturale degli altri materiali.

Future Armour

Immergiti in un lusso inquietante, trasformando le narrazioni della pelle e dei tessuti malleabili in strutture dall'estetica dura.

Strategia di design

Evolvi il tessuto enigmatico e oscuro Nocturnal Patina della scorsa stagione in pelli robuste e tessuti nelle tonalità nere e ShadowyDarks.

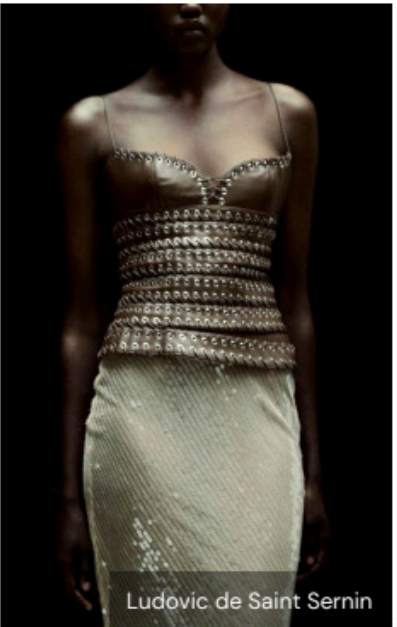
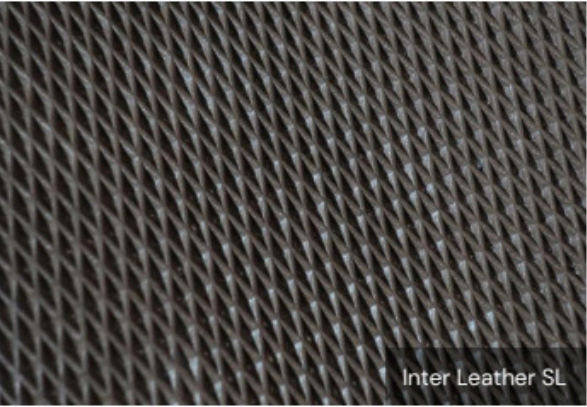
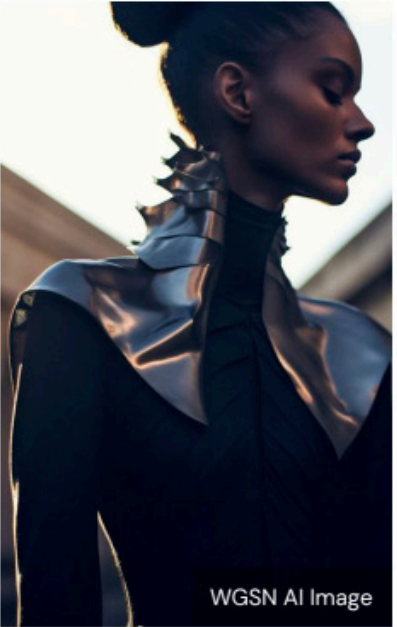
Fibre e filati

Opta per pelle certificata chrome-free o alternative in bio-pelle vegetale con finiture prive di plastica. Per i materiali sintetici, scegli poliestere e nylon certificati GRS.

Costruzione e finiture

Ricrea effetti “borchie e punte” con l’embossing sulla pelle, aggiungendo finiture metalliche sfregate per ottenere un effetto Trompe-l’œil hardware. Modella un’ergonomia muscolare nella pelle utilizzando taglio laser, embossing, trapuntature e texture intrecciate. Sviluppa seta fil coupé e taffetà moiré con un’audace sensualità, esaltata da frange a spillo in fil coupé.

Rilevante per: capispalla, giacche, sartoria, separati e accessori morbidi.



Neo Armor

Strategia di Design

Questa ricerca stilistica e materica si sviluppa attorno a un immaginario futuristico e distopico, in cui il corpo e l’abito si fondono in un’estetica che richiama l’armatura e la protezione. È una visione radicale della moda che esplora un mondo post-umano e post-industriale, dove il capo diventa estensione della personalità e del corpo stesso. Le silhouettes sono scultoree, geometriche e architettoniche, con volumi costruiti che modellano una figura potente e consapevole.

Fibre e Filati


I tessuti utilizzati sono di derivazione tecnica o manipolati per ottenere performance estetiche e tattili innovative. PVC, neoprene, pelle sintetica, tessuti gommati e stretch con finiture viniliche creano consistenze rigide o semi-rigide. Superfici laminate, inserti in metallo e materiali plastici scolpiti generano effetti tridimensionali e texture futuristiche.

Costruzione e Finiture

Le tecniche di costruzione sono complesse e innovative: il taglio laser garantisce bordi netti e motivi precisi, mentre la termoformatura modella pannelli rigidi adattandoli al corpo. Layering di tessuti strutturati e inserti modulari simulano corazze ed esoscheletri. Zip metalliche, borchie e pannellature rafforzano l’idea dell’abito come protezione e autoaffermazione.

Rilevante per: Outerwear, abiti scultorei, capi tecnici, accessori protettivi. Ideale per silhouettes strutturate e visivamente potenti, dove il capo diventa un simbolo di forza e trasformazione.

PANTONE®	19-5002 TCX	Woodland Gray
PANTONE®	19-4001 TCX	Deep Caverns
PANTONE®	19-3911 TCX	Black Beauty
PANTONE®	19-1103 TCX	Espresso

CREAZIONE DA 



Composizione

70% Nylon
30% Neoprene

TechnoArmor

Il tessuto utilizza tecniche avanzate come il taglio laser per bordi precisi, la termoformatura per volumi scultorei e la trapuntatura tecnica per texture imbottite. La laminazione vinilica crea superfici lucide e riflettenti, mentre l’assemblaggio modulabile con zip metalliche garantisce flessibilità. Il rivestimento gommato aggiunge rigidità, e la saldatura a ultrasuoni unisce i materiali senza cuciture visibili, offrendo resistenza e impermeabilità. Il risultato è un tessuto high-tech e protettivo, ideale per un’estetica potente e moderna.

Digital Decay

Strategia di Design

La nuova direzione materica si ispira all'estetica del glitch digitale, dove l'errore diventa linguaggio visivo e la distorsione un'espressione estetica. I tessuti assumono un aspetto dinamico e instabile, evocando superfici frammentate e in continuo movimento, come frame interrotti di un video in loop. La texture diventa viva, stratificata e deformata, riflettendo il concetto di corruzione digitale.

Fibre e Filati

I protagonisti sono materiali tecnici come neoprene compatto, nylon resinato e jersey stretch, affiancati da organze iridescenti, pelli vegane lucide e tulle tecnico con effetti olografici. PVC trasparente e rete microforata creano giochi di profondità e sovrapposizioni visive, richiamando layer digitali scomposti.

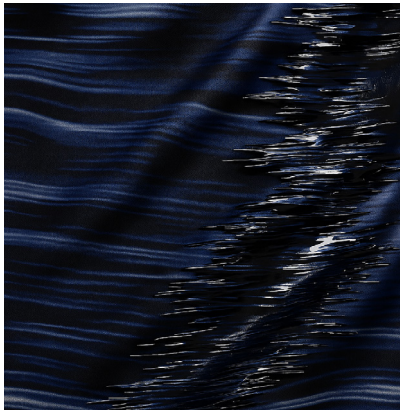
Costruzione e Finiture

Le lavorazioni imitano glitch visivi: plissettature irregolari, termosaldature e tagli laser generano effetti ottici distorti. Frange rigide ricordano pixel allungati, mentre microstampe distorte e metallizzazioni cangianti simulano compressioni d'immagine. Le superfici appaiono come schermate digitali in tilt.

Rilevante per: capi tecnici, abiti grafici, accessori futuristici. Ideale per look contemporanei che combinano dinamismo visivo e texture sperimentali.

PANTONE® 16-3823 TCX	Violet Tulip
PANTONE® 19-4111 TCX	Pageant Blue
PANTONE® 19-3942 TCX	Beacon Blue
PANTONE® 18-3944 TCX	Violet Storm

CREAZIONE DA PANTONE® CONNECT

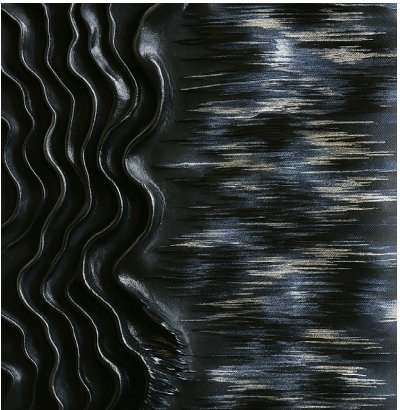


Composizione

Neoprene Compatto 60%
Nylon Resinato 20%
Tulle Tecnico 10%
PVC Trasparente 10%

Glitch Waves

Il tessuto rappresenta una fusione tra il mondo digitale e la moda futuristica. Caratterizzato da una superficie dinamica e frammentata, il tessuto presenta onde astratte e distorte che sembrano muoversi sulla superficie come un glitch visivo. Le texture irregolari e stratificate evocano l'effetto di un'immagine digitale corrotta, con una combinazione di superfici opache e lucide che riflettono la luce in modo inaspettato, creando un effetto visivo vibrante e in continua trasformazione.



Composizione

Nylon Stretch 40%
PVC Laminato 20%
Poliestere Cangiante 20%
Tulle Olografico 10%
Rete Microforata 10%



Glitch Flow

Il tessuto è una reinterpretazione dinamica e sperimentale dell'effetto glitch digitale, mantenendo l'estetica distorta e frammentata ma con una lavorazione materica più articolata. La superficie presenta onde irregolari che si intrecciano in motivi grafici simili a flussi digitali, creando un effetto visivo che ricorda una distorsione video in movimento.

Il tessuto è caratterizzato da una combinazione di materiali morbidi e strutturati, con alternanze tra aree lucide e opache che amplificano l'effetto glitch. Le superfici riflettenti creano un gioco di luce che cambia angolazione in base al movimento, donando un senso di dinamismo continuo.

Punk Couture

Strategia di Design

Questo progetto nasce da una visione forte e indomabile, in cui l'estetica punk si fonde con l'eleganza oscura dell'alta moda. Una narrazione visiva che parla di ribellione, potere e identità, espressa attraverso silhouette scolpite, materiali decisi e dettagli protagonisti. La moda diventa un mezzo di autoaffermazione e provocazione, trasformando ogni capo in una dichiarazione di forza e libertà.

Fibre e Filati

I tessuti principali sono caratterizzati da contrasti materici: pelle nera, denim strutturato, jersey tecnico e materiali vinilici che alternano superfici lucide e opache. La pelle, simbolo di resistenza, si combina con la fluidità del tessuto stretch per creare un'estetica potente e dinamica. Gli accenti metallici come borchie, catene, rivetti e cristalli aggiungono un elemento decorativo deciso e audace.

Costruzione e Finiture

Le lavorazioni sono complesse e artigianali: applicazioni manuali di rivetti e borchie, ricami tridimensionali e manipolazioni materiche scolpiscono la figura, creando capi dall'impatto scenico. Le silhouette destrutturate presentano tagli asimmetrici, cinture avvolgenti e dettagli cut-out, combinati con layering strategici. Ogni capo racconta una storia di potenza e ribellione, enfatizzando un'estetica non convenzionale.

Rilevante per: Capi outerwear, giacche in pelle borchiate, pantaloni con catene pendenti, abiti drappeggiati e destrutturati, accessori metallici. Ideale per look d'impatto che fondono eleganza oscura e ribellione punk.

PANTONE® 19-1559 TCX	Scarlet Sage
PANTONE® 19-4004 TCX	Tap Shoe
PANTONE® 19-3904 TCX	Carbon Copy
PANTONE® 14-4116 TCX	Gray Morning
CREAZIONE DA PANTONE® CONNECT	



Composizione

60% Pelle
25% Poliestere
10% Elastan
5% Cotone

Rebel Luxe

Il tessuto presenta un'estetica punk raffinata, combinando pelle nera lucida con texture scolpite e dettagli metallici. La superficie è arricchita da un motivo trapuntato a rombi e inserti di borchie argentate che conferiscono un carattere ribelle e deciso. Una striscia di tessuto tartan aggiunge un contrasto cromatico, esaltando l'ibridazione tra eleganza oscura e spirito anticonformista. Il gioco di luci sulle pieghe dona profondità e dinamismo, rendendo il tessuto ideale per capi dall'impatto scenico e audace.

Natural Shield

Strategia di design

Evolvi il concetto di Future Armor esplorando la fusione tra protezione urbana e natura primordiale. Il sottotema Natural Shield si collega al tema principale reinterpretando le texture delle corazze animali e degli esoscheletri, creando superfici protettive che evocano forza e resistenza. Le tonalità predominanti sono il nero profondo, il grigio ardesia e il metallo brunito, con accenti di pelle goffrata e dettagli metallici spazzolati.

Fibre e filati

Opta per pelle certificata chrome-free o bio-pelle vegetale con finiture naturali e prive di plastica. Per i materiali sintetici, scegli filati tecnici certificati GRS, con trattamenti che conferiscono rigidità e texture a rilievo. Integra filati metallici e tecniche di tessitura dense per un effetto scaglie-armatura.

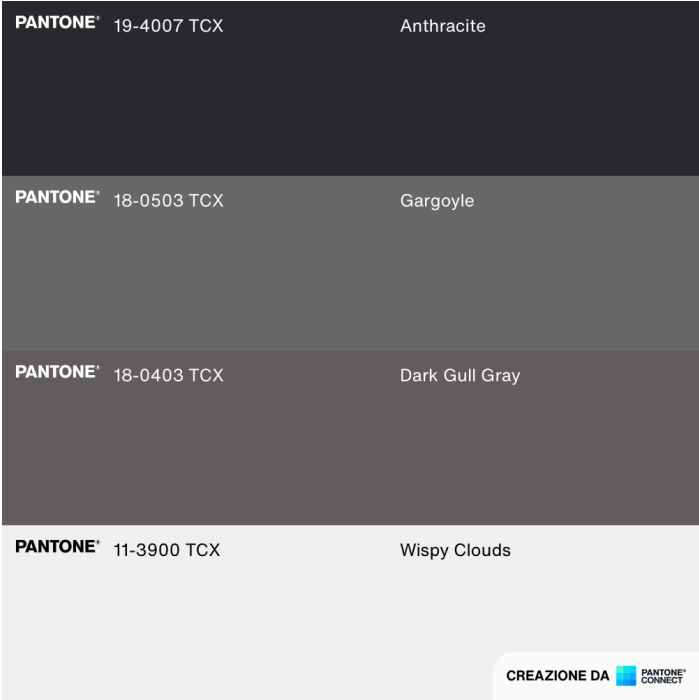
Fibre e filati

Opta per pelle certificata chrome-free o bio-pelle vegetale con finiture naturali e prive di plastica. Per i materiali sintetici, scegli filati tecnici certificati GRS, con trattamenti che conferiscono rigidità e texture a rilievo. Integra filati metallici e tecniche di tessitura dense per un effetto scaglie-armatura.

Costruzione e finiture

Ricrea effetti “scaglie e corazze” attraverso embossing profondo e trapuntatura strutturata, ispirandoti alla texture naturale degli animali corazzati. Modella la pelle con taglio laser per ottenere pannellature modulari e superfici sovrapposte, conferendo dinamismo e movimento ergonomico. Sviluppa tessuti goffrati e intrecciati per un look che combina robustezza e flessibilità, enfatizzato da finiture metalliche sfregate per un effetto Trompe-l’œil hardware.

Rilevante per: Capispalla strutturati, giacche corazzate, pantaloni tecnici, accessori rigidi e calzature con texture scolpite.



Composizione

Poliestere Tecnico 65%
Nylon Stretch 30%
Rete 5%

Synthetic Scale Mesh

Il tessuto è caratterizzato da un effetto tridimensionale e protettivo, ispirato alle scaglie e alle corazze animali, ma reinterpretato in chiave contemporanea e tecnica. La superficie è composta da piccole unità tessili sovrapposte e leggermente mobili, che richiamano una struttura a scaglie sovrapposte.

La combinazione di materiali sintetici rende il tessuto robusto e al contempo flessibile, perfetto per creare capi d’abbigliamento tecnici e accessori con un forte impatto visivo. Le scaglie sono disposte in modo modulare, creando un pattern dinamico che cambia aspetto in base alla luce e al movimento.

Il tessuto presenta una combinazione di superfici opache e cangianti, con riflessi metallici che si intensificano grazie alla lavorazione laminata. La base in rete microforata garantisce traspirabilità e un tocco di leggerezza, mentre i dettagli cangianti aggiungono un effetto futuristico e sofisticato



Composizione

70% Poliestere iridescente
20% Nylon elasticizzato
10% Poliuretano strutturale

Scaly Sheen

Il tessuto si ispira all’effetto delle scaglie e delle armature naturali, reinterpretandolo in chiave futuristica e tecnica. La superficie presenta una texture tridimensionale simile a piccole scaglie sovrapposte, realizzate tramite una lavorazione jacquard con filati iridescenti che riflettono la luce creando un effetto cangiante.

Digital Mirage

L’innovazione tessile si manifesta attraverso un’estetica digitale immersiva, in cui le superfici stampate diventano simulacri di mondi virtuali e illusioni ottiche. La pelle e i tessuti sintetici si fondono in un gioco di percezioni alterate, esaltando un’estetica cyber-futuristica. Fibre e Filati

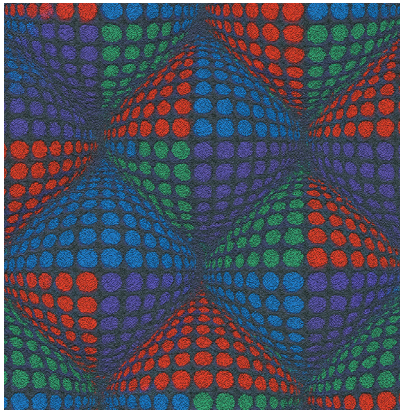
Fibre e filati

La selezione di materiali privilegia fibre tecnologiche e sostenibili, con un forte accento su innovazione e certificazioni ambientali. Le alternative spaziano dalla pelle chrome-free e bio-based alle maglie tecniche in poliestere e nylon certificati GRS. Per un’estetica avanzata, si esplorano tessuti high-tech come rete elastica, tulle stampato e jacquard tridimensionali con effetti ottici

Costruzione e Finiture

Le stampe tridimensionali e glitchate ridefiniscono la struttura del tessuto, creando effetti di distorsione e movimento. Tecniche di embossing e termostampa vengono applicate su pelle e tessuti tecnici per simulare effetti digitali e superfici cibernetiche. Il taglio laser e le termosaldature garantiscono precisione e assenza di cuciture visibili, mentre l’uso di lamine olografiche e finiture riflettenti amplifica la percezione dinamica del capo. Texture optical e motivi caleidoscopici vengono integrati attraverso processi di stampa sublimatica e foil metallizzati, generando effetti trompe-l’œil ipnotici.

Rilevante per: capispalla strutturati e giacche ergonomiche con dettagli stampati a effetto 3D, top e le seconde pelli aderenti esaltano le illusioni ottiche, gonne e pantaloni con motivi distorti e riflessi cangianti conferiscono un dinamismo futuristico.



Composizione

Poliestere 65%
Nylon stretch 20%
Poliuretano 15%

Cyber Glitch Print

Il tessuto rappresenta una fusione tra estetica digitale e design futuristico. Si ispira all’effetto visivo dei glitch e delle distorsioni tipiche delle immagini digitali compromesse, reinterpretandole attraverso una stampa tessile innovativa e ipnotica.

La superficie presenta un motivo astratto e geometrico che simula frammentazioni e distorsioni ottiche. Le linee spezzate e le forme asimmetriche si intersecano creando un effetto visivo vibrante e dinamico. I colori predominanti sono il nero profondo, il grigio antracite e accenti iridescenti, che cambiano tonalità a seconda della luce.



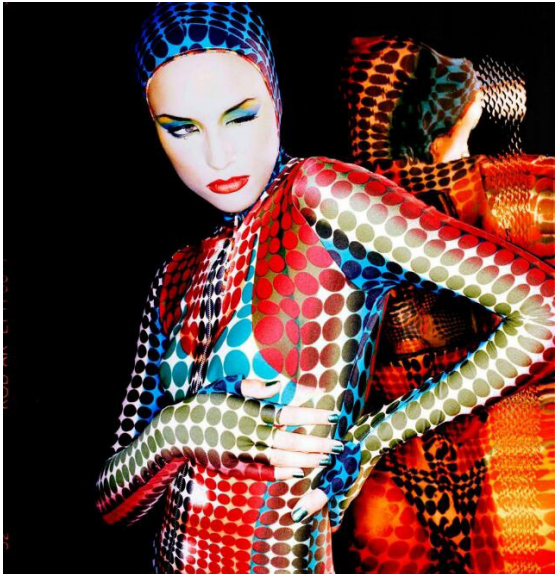
Composizione

Lana Merino 60%
Poliestere Tecnico 20%
Nylon Stretch 10%
Filati Metallici 10%

Digital Distortion Wool

Il tessuto è una fusione tra l’estetica glitch digitale e la calda morbidezza della lana. L’idea alla base è combinare l’aspetto strutturato e irregolare del mondo digitale con una texture accogliente e confortevole, tipica dei tessuti invernali.

La superficie è caratterizzata da un pattern asimmetrico e spezzato, che simula l’effetto di una trama distorta e frastagliata. La presenza di filati metallici integrati dona riflessi cangianti e dinamici, enfatizzando il contrasto tra la base in lana opaca e i dettagli luminosi. Il risultato è un tessuto che sembra muoversi e cambiare aspetto a seconda dell’angolazione e della luce.



Digital Futurewear

Questo progetto di design esplora un'estetica futuristica e digitale, fondendo sperimentazione cromatica, materiali innovativi e costruzioni avanzate. L'ispirazione sembra provenire dal mondo del metaverso e della realtà aumentata, con capi che evocano effetti visivi psichedelici e un'estetica cyber-tech. Le sfumature e i contrasti cromatici, uniti a texture traslucide e riflettenti, creano un look dinamico e immersivo.

Fibre e filati

I materiali selezionati sono prevalentemente tecnici e sintetici, come poliestere e nylon, scelti per la loro leggerezza, resistenza e capacità di trattenere colori vibranti. Non manca l'impiego di fibre riciclate e tessuti sperimentali, che conferiscono un tocco sostenibile e innovativo. Il mix tra trasparenze, mesh e finiture lucide contribuisce a creare un effetto stratificato e multisensoriale. Dal punto di vista costruttivo, la collezione si caratterizza per l'uso di taglio laser e termosaldature, eliminando cuciture tradizionali per un'estetica pulita e minimale.

Costruzione e finiture

Le stampe digitali, spesso cangianti e olografiche, conferiscono ai capi un aspetto ipnotico, mentre le silhouette oversize e il layering amplificano il senso di movimento e tridimensionalità. Dettagli come imbottiture tech, zip termosaldate e superfici riflettenti rafforzano il mood avanguardista della collezione.

Rilevante per: giacche e bomber realizzati con tessuti high-tech, maglie oversize caratterizzate da grafiche immersive, pantaloni cargo funzionali con dettagli tecnologici e accessori sperimentali come borse strutturate e guanti in materiali innovativi.

PANTONE® 15-6437 TCX	Grass Green
PANTONE® 18-4004 TCX	Poppy Seed
PANTONE® 13-3802 TCX	Orchid Tint
PANTONE® 16-5917 TCX	Malachite Green
CREAZIONE DA PANTONE® CONNECT	



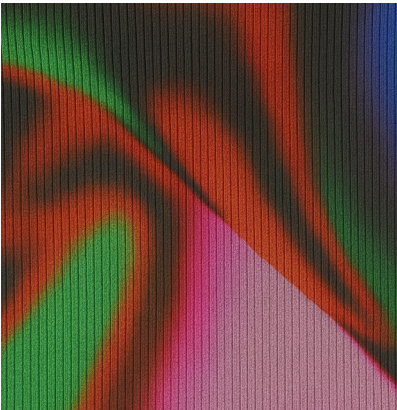
Composizione

80% Lana Merino
15% Nylon Tecnico
5% Filato Elastico

Wool Glitch Gradient

Il tessuto presenta una base in lana merino, nota per la sua morbidezza, calore e traspirabilità, unita a filati tecnici in nylon che conferiscono resistenza e durata. Un leggero filato elastico migliora la vestibilità e il comfort, rendendo il tessuto adatto sia per capi strutturati che più morbidi.

La stampa presenta un effetto visivo ispirato ai glitch digitali e ai disturbi visivi, caratterizzato da una combinazione di colori iridescenti e sfumati che sembrano fluttuare sulla superficie del tessuto. La base in lana dona un effetto opaco, mentre il mix di filati sintetici e l'elastan creano zone leggermente lucide, aggiungendo un dinamismo visivo al pattern.



Composizione

70% Poliestere Riciclato
20% Viscosa
10% Elastan

Coste Psichedeliche

Il tessuto presenta una struttura a coste, caratterizzata da una texture tridimensionale e morbida al tatto, che conferisce movimento e dinamismo alla superficie. La lavorazione a coste è ottenuta mediante una trama fitta e resistente, che garantisce elasticità e comfort.

La stampa è un'esplosione di colori psichedelici e sfumature fluide che si intrecciano in modo irregolare, creando un effetto visivo quasi ipnotico. I colori della palette utilizzata includono il Malachite Green e il Grass Green, che si fondono con toni più scuri e iridescenti, generando contrasti vivaci e profondi. La tecnica di stampa digitale garantisce una resa cromatica intensa e duratura, mantenendo l'effetto cangiante anche dopo diversi lavaggi.

Grazie alla combinazione della trama a coste e alla stampa astratta, il tessuto crea un effetto ottico che varia in base alla luce e alla posizione dell'osservatore, conferendo una sensazione di movimento continuo.

Optical Distortion

Immergiti in una dimensione visiva ipnotica, dove linee e superfici si intersecano creando illusioni dinamiche e percettive. Un'estetica futuristica e grafica che trasforma i tessuti in superfici mutevoli, evocando la distorsione visiva come espressione di movimento e profondità.

Strategia di design

Esplora l'illusione ottica attraverso motivi lineari e texture metalliche, fondendo il rigore geometrico con la fluidità della materia. Le silhouette strutturate enfatizzano la tridimensionalità e creano contrasti visivi potenti, rendendo i capi scultorei e dinamici.

Fibre e filati

Opta per tessuti tecnici con proprietà riflettenti e filati metallici, come il lurex e il poliestere con finiture lucide. Utilizza tessuti elastici e lavorazioni jacquard per ottenere effetti ottici vibranti, mantenendo comfort e adattabilità.

Costruzione e finiture

Sperimenta con pieghe strutturali e tagli laser per creare superfici in movimento. Integra dettagli di drappeggio controllato per enfatizzare la distorsione delle linee e crea pattern grafici a rilievo per un impatto visivo che cambia con l'angolazione della luce. Utilizza goffrature e fil coupé per un'estetica stratificata e cinetica.

Rilevante per: abiti strutturati, top a effetto grafico, capispalla scolpiti e accessori dalle linee audaci.



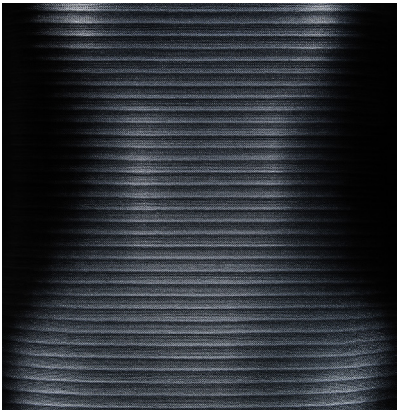
Composizione

Poliestere 70%
Cotone 30%

Wave Texture Jacquard

Il tessuto presenta un pattern ondulato e tridimensionale, caratterizzato da linee fluide che si intersecano e creano un effetto dinamico. Le onde si alternano tra sezioni lucide e opache, creando un contrasto visivo e tattile che enfatizza il movimento.

La superficie è lavorata con una tecnica jacquard a rilievo, che dona un effetto tridimensionale e una struttura sinuosa. Le linee nere, leggermente in rilievo e con una finitura granulosa, si contrappongono alle parti lisce e satinare, creando un gioco di luce intrigante



Composizione

Poliestere 70%
Nylon 30%

Metallic Ribbed Sheen

Il tessuto presentato è caratterizzato da una superficie metallica e lucida con un effetto tridimensionale. La texture è composta da sottili scanalature orizzontali che creano un pattern ondulato, conferendo al tessuto un aspetto dinamico e vibrante. L'effetto riflettente è accentuato dalla finitura cangiante, che varia il colore e la luminosità a seconda dell'angolazione della luce.

Cyber Illumination

Esplora un'estetica che fonde il rigore grafico con la luce digitale, creando trame ipnotiche e vibranti. Un mix di tessuti che evocano la brillantezza dei circuiti elettronici e l'intensità visiva delle superfici riflettenti, dove geometrie e linee intersecanti danno vita a pattern ottici futuristici.

Strategia di design

Traduci l'energia elettrica e la forza visiva della luce in trame tessili, con motivi geometrici che sembrano pulsare come impulsi elettronici. La struttura delle superfici gioca con l'effetto scintillante, evocando un'architettura digitale e dinamica, pensata per abbigliamento sofisticato e all'avanguardia.

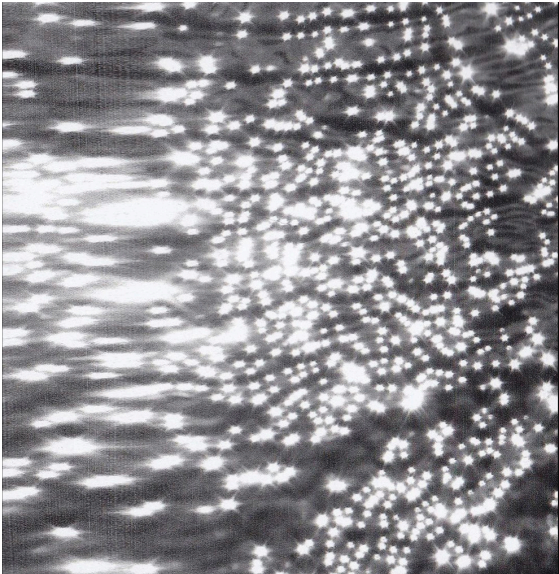
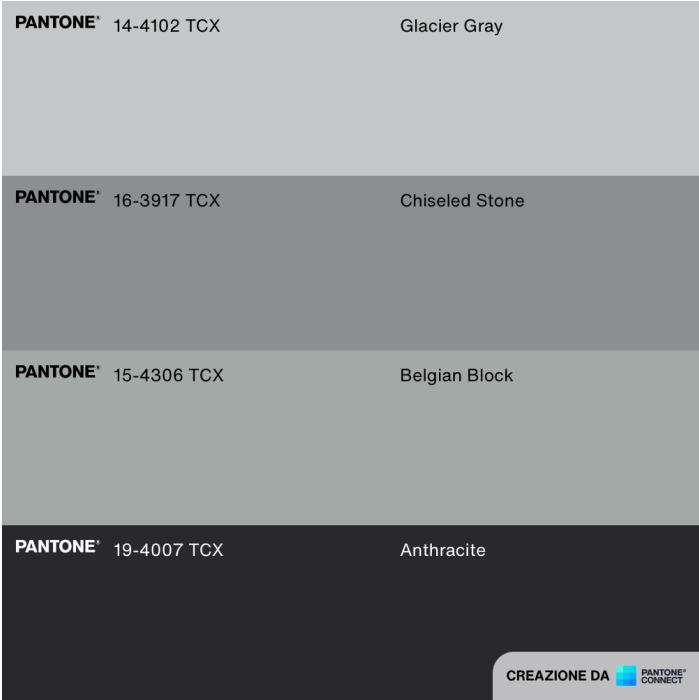
Fibre e filati

Scegli filati metallici e lurex per creare superfici luminose e riflettenti. Utilizza jacquard con disegni geometrici intricati e tessuti a contrasto tra nero profondo e riflessi argentei. Combina fibre tecniche come nylon laminato e microfibre per ottenere una texture liscia e cangiante.

Costruzione e finiture

Integra dettagli goffrati e applicazioni riflettenti per ottenere un effetto scintillante. Usa tecniche di intarsio per creare motivi geometrici continui e sperimenta con stampe digitali ad alta risoluzione per rafforzare il contrasto visivo. Arricchisci i capi con superfici lucide e ricami metallici per amplificare il gioco di luce.

Rilevante per: capispalla strutturati, maglieria con texture complesse, abiti scenografici e accessori riflettenti.



Composizione

Lurex 40%
Nylon laminato 30%
Poliestere 30%
Poliammide 10%

Luce Digitale

Il tessuto presenta una stampa geometrica astratta che richiama l'estetica digitale e futuristica. Il pattern è caratterizzato da una trama a mosaico di piccole forme rettangolari e linee sottili che si intersecano, creando un effetto ottico dinamico e ipnotico.

La palette cromatica si concentra su tonalità metalliche come argento e antracite, con riflessi cangianti che danno profondità alla superficie. L'effetto di brillantezza è enfatizzato dalla combinazione di filati metallici e trame jacquard, che rendono il tessuto scintillante alla luce, simulando impulsi elettronici e circuiti digitali.



Composizione

Lana Merino 70%.
Poliestere Tecnico 20%
Lurex 10%

Wool Digital Glow

Il tessuto combina la morbidezza della lana merino con un'estetica futuristica e digitale, ideale per la stagione autunno/inverno. La superficie presenta un pattern geometrico composto da linee intersecanti e impulsi luminosi, creando un effetto visivo ipnotico e dinamico.

Il motivo ricorda circuiti elettronici e impulsi digitali che si propagano lungo la trama, dando l'impressione di una superficie in movimento continuo. La base di lana dona un effetto opaco e naturale, mentre i dettagli metallici riflettono la luce, creando un contrasto vibrante e sofisticato.

Metal Mesh

Immergiti in una dimensione futuristica in cui l’armatura diventa couture. Le superfici metalliche si fondono con tessuti morbidi, creando capi dall’estetica scultorea e vibrante. Un gioco di riflessi e trasparenze che trasforma la moda in una fusione tra corpo e tecnologia, evocando una sensazione di protezione e potenza.

Strategia di design

Sperimenta con elementi metallici assemblati in griglie flessibili, creando abiti che simulano una seconda pelle armata. Le strutture modulari, fatte di placche lucenti e maglie intrecciate, si muovono con il corpo, esaltando la fluidità attraverso il contrasto tra rigidità e leggerezza.

Fibre e filati

Utilizza materiali metallici come acciaio inossidabile leggero, alluminio e catene sottili per creare strutture leggere ma resistenti. Combina questi elementi con tessuti trasparenti e tecnici, come il tulle rinforzato e la rete metallica, per ottenere un effetto di armatura morbida.

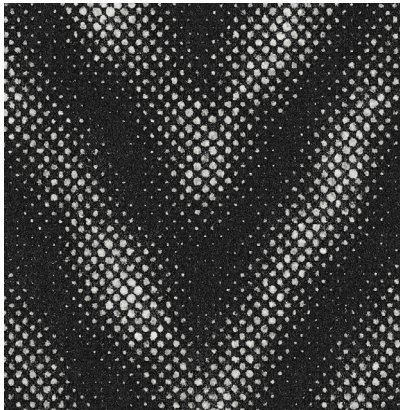
Costruzione e finiture

Integra placche metalliche con lavorazioni a maglia per creare capi che si adattano al corpo senza perdere l’aspetto strutturale. Utilizza rivetti, giunture flessibili e finiture cromate per mantenere la coesione visiva. Arricchisci con dettagli decorativi che esaltano la lucentezza, come catene sottili e inserti di rete riflettente.

Rilevante per: abiti e camicie da sera scultorei, top a rete metallica, capispalla armaturati e accessori statement.

PANTONE® 14-5002 TCX	Silver
PANTONE® 18-5105 TCX	Sedona Sage
PANTONE® 14-4216 TCX	Monsoon Mist
PANTONE® 15-5212 TCX	Cityscape

CREAZIONE DA PANTONE® CONNECT



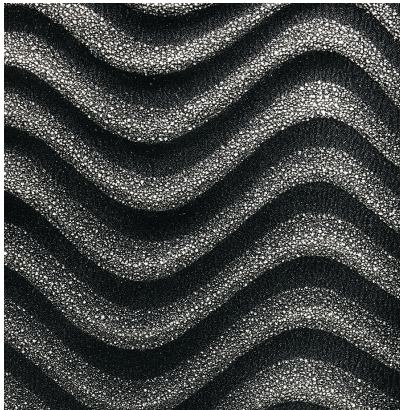
Composizione

Lana Merino 60%
Poliestere Tecnico 30%
Lurex 10%

Digital Armor

Il tessuto è una reinterpretazione futuristica dell’armatura digitale, ideale per la stagione autunno/ inverno. La superficie presenta un pattern geometrico composto da linee intersecanti e segmenti iridescenti, creando un effetto ottico che ricorda circuiti elettronici e griglie luminose.

L’effetto visivo è reso grazie a una stampa ad alta risoluzione che simula una trama metallica, pur mantenendo la morbidezza e il comfort tipici della lana. L’interazione tra il fondo scuro opaco e le linee luminose dona un contrasto grafico sofisticato e moderno.



Composizione

Lana Merino 50%
Poliestere Stretch 30%
Lurex 20%

Digital Wave Armor

Il tessuto rappresenta un’evoluzione del concetto di armatura digitale, mantenendo un’estetica protettiva e futuristica, ma con un pattern più fluido e dinamico. La superficie presenta linee ondulate e irregolari che si intersecano, creando un effetto visivo simile a onde metalliche in movimento.

La trama è caratterizzata da riflessi cangianti che mutano a seconda dell’angolazione della luce, enfatizzando il contrasto tra le zone opache e quelle lucide. Il tessuto risulta visivamente complesso ma al contempo armonioso, unendo morbidezza e luminosità in un’unica soluzione.



Ornamental Armor

Fusione tra opulenza e protezione, dove l’armatura diventa una tela preziosa ricamata. Le superfici ricche e sontuose si fondono con strutture imponenti, creando capi scultorei che evocano potere e raffinatezza. Un gioco tra lucentezza dorata e dettagli decorativi, che trasforma il tessuto in una corazza artistica.

Strategia di design

Interpreta l’armatura come ornamento, con ricami tridimensionali e intrecci preziosi che creano texture ricche e volumi imponenti. Le lavorazioni sofisticate, come i motivi barocchi e le geometrie intrecciate, esaltano la tridimensionalità, dando vita a capi dall’estetica maestosa e regale.

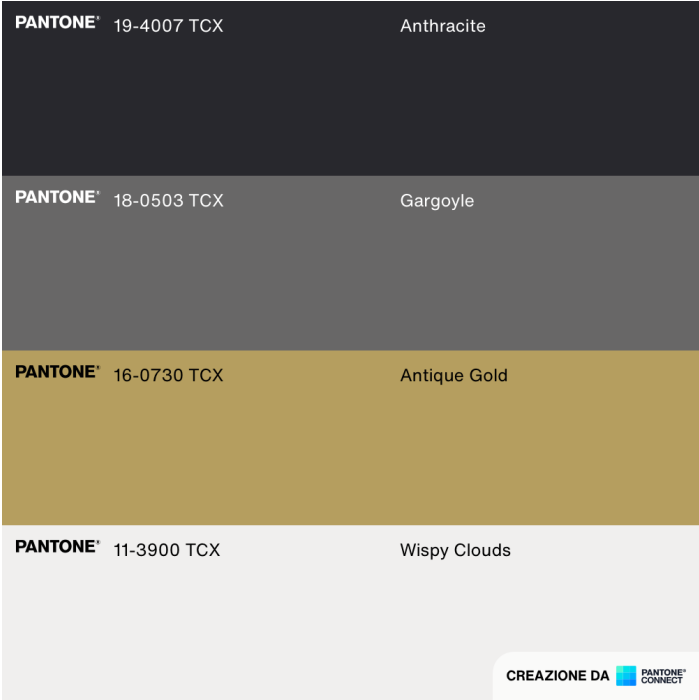
Fibre e filati

Scegli filati metallici dorati e argentati per creare superfici riflettenti e dettagli luminosi. Utilizza tessuti jacquard con effetti broccati e damascati per esaltare il contrasto tra opulenza e solidità. Combina materiali tecnici con fili di lurex e perline decorative per aggiungere un tocco di artigianalità moderna.

Costruzione e finiture

Integra ricami a rilievo e dettagli trapuntati per creare profondità e movimento. Usa tecniche di tessitura intrecciata e patchwork decorativo per rafforzare l’effetto corazza. Arricchisci i capi con inserti laminati e dettagli metallici per dare vita a superfici brillanti e dinamiche.

Rilevante per: capispalla decorati, giacche strutturate, abiti da sera d’impatto e accessori opulenti.



Composizione

50% Lana
30% Poliestere
20% Lurex

Opulence Armor

Il tessuto presentato è un jacquard ad alta complessità, ispirato a motivi architettonici e decorativi tipici di un’estetica barocca e gotica. Il pattern è caratterizzato da una rete geometrica composta da rombi e intrecci simmetrici, che creano una griglia strutturata e imponente.

Ogni rombo contiene un motivo diverso: alcuni mostrano dettagli floreali in rilievo, altri presentano intrecci e texture tridimensionali che simulano lavorazioni manuali, come nodi e tessiture a intreccio. La struttura dei rombi è formata da cordoni intrecciati, che sembrano annodati tra loro, creando un effetto di profondità e volume.

Il colore predominante è un misto di argento antico e oro brunito, che dona un effetto prezioso e sofisticato, perfetto per la stagione autunno/inverno. Le parti dorate emergono con una lucentezza discreta, creando contrasti con le aree argentee più opache.



Composizione

60% Poliestere
30% Nylon
10% Lurex



Armored Silver Matrix

Il tessuto presentato è una sofisticata interpretazione contemporanea di un materiale trapuntato con effetto metallico. La sua estetica è fortemente influenzata dall’idea di un’armatura moderna, in cui la lucentezza e la struttura si fondono per creare un capo scenografico e d’impatto.

Il tessuto presenta una lavorazione geometrica a losanghe intrecciate, disposte in modo regolare e simmetrico. La tridimensionalità è accentuata da una lavorazione a rilievo sui bordi delle losanghe, realizzata con cuciture spesse e marcate.

La superficie è rivestita con una finitura laminata color argento cromato, che conferisce al tessuto un aspetto luminoso e riflettente.

Al tatto, il tessuto risulta liscio e leggermente rigido, tipico dei materiali laminati. L’uso di filati metallici conferisce un tocco freddo e leggermente ruvido, mentre la base in nylon garantisce una certa flessibilità.

Waxy Mutability

Evolvi le strutture sperimentali di gelificazione in una direzione più cerosa e allineale con il tono neutro chiave della carta cerata.

Strategia di design

Imprimi ricordi di luce di candela nei tessuti utilizzando texture liquide, drappeggi neoclassici e finiture cerosi opache.

Fibre e filati

Utilizza fibre cellulosiche certificate FSC come Tencel Luxe lyocell, Naia acetato, Cupro e Livaeco, oltre a nylon e poliestere a basso impatto certificati GRS e bio-based, e seta ahimsa cruelty-free.

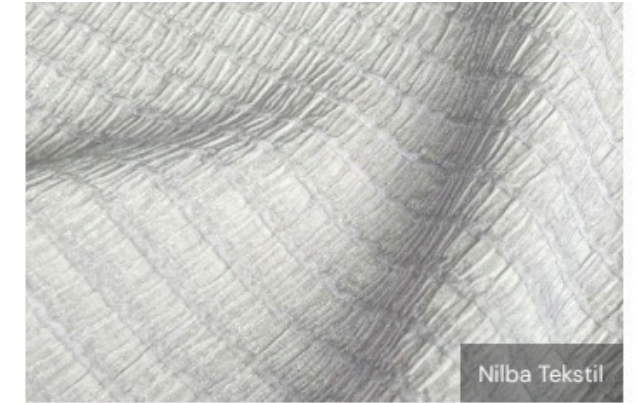
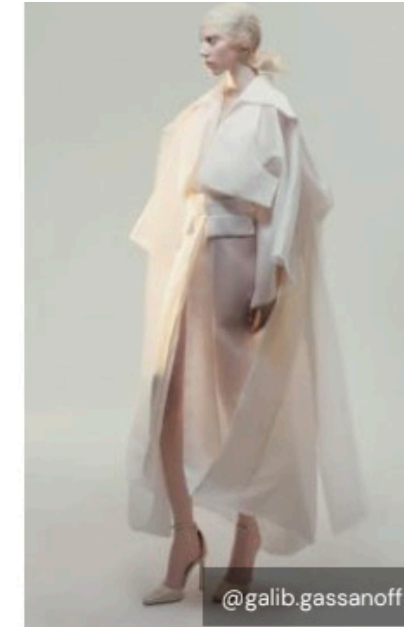
Costruzione e finitura

Evolvi la traslucenza cerosa con sete vetrificate gommose e utilizza rivestimenti bio-based solubili in acqua e finiture cerosi spruzzate.

Creazione

Realizza manipolazioni del tessuto che ricordano la cera liquida gocciolante utilizzando tecniche di goffatura, retrazione, jacquard a bolle o plissettature e drappeggi cuciti, eseguiti magnificamente nel corpetto con drappeggio cucito di Sidletsky.

Rilevante per: Giacche, Camicie, Separati, Top, Accessori morbidi



Waxy Transformations

Evolvi la fluidità cerosa dei tessuti in una direzione più adattabile e resiliente, allineandola con il concetto di metamorfosi naturale e movimento continuo.

Strategia di design

Imprimi l’idea della trasformazione e della fluidità nei tessuti utilizzando texture che richiamano la cera colata, drappeggi naturali e finiture lucide e opache, simili alla cera solidificata.

Fibre e filati

Utilizza fibre naturali e sostenibili come lyocell, seta cruelty-free e filati bio-based certificati, combinati con materiali tecnici e traslucidi per un effetto dinamico e tattile.

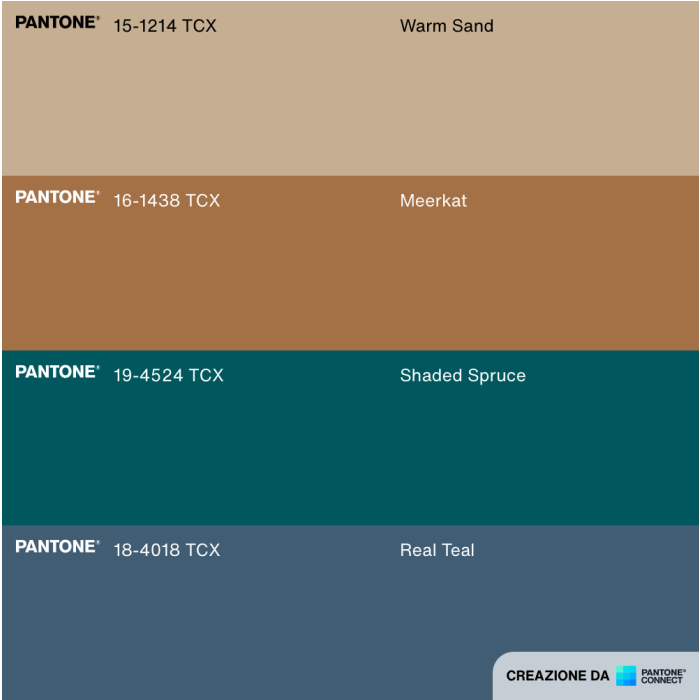
Costruzione e finitura

Evolvi la trasparenza e la consistenza dei tessuti attraverso finiture cerosi naturali, trattamenti con resine bio-based e superfici lucide che riflettono la luce come cera colata.

Creazione

Realizza manipolazioni tessili che ricordano il movimento della cera liquida attraverso tecniche di goffatura, plissettatura con effetto “goccia”, drappeggi fluidi e texture tridimensionali che simulano colature e stratificazioni.

Rilevante per: Giacche multistrato, Camicie traslucide, Capi versatili e trasformabili, Accessori tattili con texture cerosi, Strati esterni protettivi e idrorepellenti



Composizione
Fibre Naturali: 50% Lyocell (certificato FSC), 20% Seta cruelty-free
Fibre Tecniche: 20% Nylon bio-based, 10% Poliestere riciclato (certificato GRS)

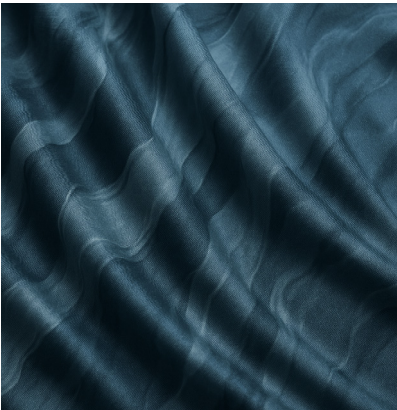
Finitura: Rivestimento ceroso naturale, trattamento con resina bio-based per garantire trasparenza e lucidità parziale
Proprietà: Tattile e morbido al tatto, leggermente lucido in alcuni punti, con una texture fluida e drappeggi morbidi.

Velluto Cerofluido

Questo tessuto è caratterizzato da una texture fluida e dinamica che richiama l’effetto della cera colata. Il tessuto presenta un motivo marmorizzato con variazioni di tonalità che vanno dal beige al crema, con accenti di marrone caldo.

Le superfici mostrano un’alternanza tra aree lucide e opache, creando un contrasto visivo che simula l’effetto della cera parzialmente solidificata. La luce riflessa enfatizza la profondità e il movimento del tessuto, evidenziando le pieghe naturali e le leggere increspature che suggeriscono il fluire della cera.

Le pieghe morbide e i drappeggi fluidi conferiscono al tessuto un aspetto organico e trasformativo, in linea con il tema della metamorfosi naturale. La texture tridimensionale e la lucentezza intermittente esaltano il dinamismo visivo, rendendo il tessuto ideale per capi dall’estetica fluida e versatile.



Composizione
Fibre Naturali: 50% Lyocell (certificato FSC) 20% Seta cruelty-free
Fibre Tecniche: 20% Nylon bio-based 10% Poliestere riciclato (certificato GRS)

Finitura:
- Trattamento ceroso naturale per effetto lucido/opaco
- Rivestimento in resina bio-based per una superficie liscia e riflettente
Proprietà:
- Fluida e drappeggiata
- Tattile e morbido al tatto
- Alternanza tra lucido e opaco per un effetto visivo dinamico

Velluto Ceromare

Questo tessuto presenta delle tonalità fredde e sofisticate, caratterizzato da un elegante gioco di colori blu e grigio. La superficie del tessuto evoca un effetto marmorizzato, simile a cera colata che si solidifica in diverse sfumature, creando un aspetto fluido e dinamico.

Le pieghe morbide e naturali del tessuto riflettono la luce in modo discreto, accentuando la lucentezza irregolare delle aree più chiare rispetto a quelle più scure. Il contrasto tra le zone opache e quelle lucide dona profondità, creando un effetto visivo tridimensionale che richiama il movimento continuo della cera che si solidifica.

Le sfumature di blu variano da tonalità più chiare e fredde a toni più intensi e profondi, bilanciati dal grigio fumo che aggiunge un tocco moderno e raffinato. La lucentezza vellutata e l’aspetto cangiante del tessuto lo rendono perfetto per capi dall’eleganza fluida e contemporanea.

Liquid Lights

Evolvi le strutture sperimentali di gelificazione in una direzione più fluida e luminosa, allineandole con il tono liquido e traslucido della cera calda.

Strategia di design

Imprimi riflessi di luce calda nei tessuti utilizzando texture fluide, drappeggi irregolari e finiture satiniate opache. Evoca l’idea della cera che si trasforma attraverso volumi morbidi e superfici vetrificate.

Fibre e filati

Utilizza fibre cellulosiche certificate FSC come Tencel Luxe lyocell, Naia acetato, Cupro e Livaeco, oltre a nylon e poliestere a basso impatto certificati GRS e bio-based, e seta ahimsa cruelty-free. Integra filati con finiture lucide e superfici opache per riflettere l’alternanza tra fluidità e solidità.

Costruzione e finitura

Evolvi la trasparenza fluida con sete gommose vetrificate e utilizza rivestimenti bio-based solubili in acqua e finiture satiniate opache. Sperimenta con trattamenti cerosi che creano riflessi liquidi e superfici traslucide.

Creazione

Realizza manipolazioni del tessuto che ricordano la cera che gocciola utilizzando tecniche di goffratura, plissettature fluide, jacquard ondulati e drappeggi irregolari, eseguiti magnificamente in capi con volumi morbidi e giochi di trasparenze.

Rilevante per:

Giacche fluide, Camicie morbide, Abiti da eventi, Pantaloni ampi, Top drappeggiati, Accessori traslucidi.

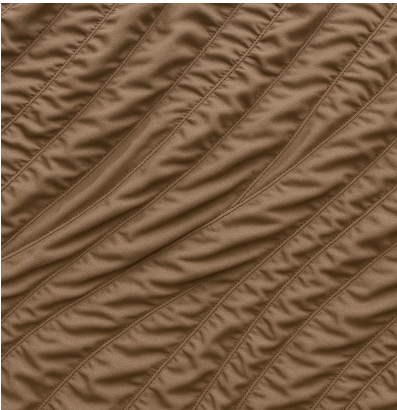
PANTONE® 17-1319 TCX	Amphora
PANTONE® 17-1225 TCX	Tawny Birch
PANTONE® 19-1218 TCX	Potting Soil
PANTONE® 18-1112 TCX	Walnut
CREAZIONE DA 	



Composizione
40% Tencel Luxe Lyocell
30% Naia Acetato
20% Bio-nylon GRS
10% Seta Ahimsa Cruelty-Free

Colata Morbida

Il tessuto presenta una texture morbida e ondulata, ispirata al concetto di “Lumi Liquidi”, con un effetto tridimensionale ottenuto tramite rilievi cuciti che evocano la colatura di cera. La superficie è satinata e leggermente opaca, con una palette cromatica dominata dal bianco crema e accenti di grigio perla e antracite, creando un delicato contrasto e un effetto visivo fluido.



Composizione
50% Tencel Luxe Lyocell
30% Naia Acetato
15% Bio-nylon GRS
5% Seta Ahimsa Cruelty-Free



Ondulato Scultoreo

Il tessuto presenta una texture morbida e fluida con un effetto tridimensionale, caratterizzato da pieghe ondulate e cuciture diagonali che creano un motivo dinamico e strutturato. La lavorazione richiama un effetto “plissé irregolare”, con onde morbide che si susseguono in linee parallele, donando al tessuto un aspetto ricco e sofisticato. La superficie ha una finitura leggermente opaca, con un tono caldo di taupe che accentua la profondità delle pieghe. La combinazione tra morbidezza e struttura lo rende ideale per capi voluminosi e drappeggiati.

Organic Crystallizations

Evolvi le strutture sperimentali di solidificazione in una direzione più rigida e traslucida, allineandole con il tono cristallino e opaco delle formazioni naturali.

Strategia di design

Imprimi il processo di cristallizzazione nei tessuti utilizzando texture irregolari, increspature stratificate e finiture lucide opache. Evoca l’idea di superfici organiche che si solidificano attraverso lavorazioni che combinano morbidezza e rigidità.

Fibre e filati

Utilizza fibre come poliestere riciclato GRS per texture rigide e semitrasparenti, Tencel Luxe lyocell per morbidezza e lucentezza fluida, Cupro e seta Ahimsa cruelty-free per riflessi brillanti e leggeri, e bio-nylon gommato per aggiungere resistenza e struttura agli effetti solidificati.

Costruzione e finitura

Evolvi l’estetica cristallina con l’uso di rivestimenti opachi e traslucidi che creano superfici cangianti. Integra effetti di goffratura e jacquard a scaglie per simulare cristalli organici. Applica finiture gommose e lucide per ottenere superfici morbide ma visivamente rigide, combinando stampe irregolari che richiamano la crescita naturale dei cristalli.


Creazione

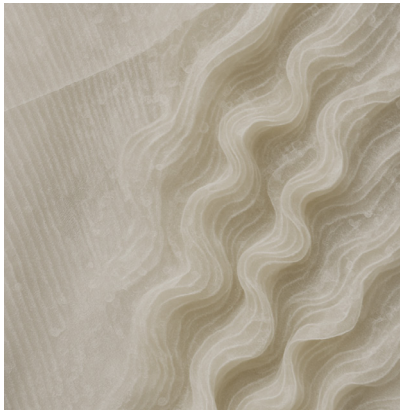
Realizza manipolazioni del tessuto che evocano la cristallizzazione attraverso tecniche come plissettature spezzate che simulano la formazione di cristalli, drappeggi geometrici che richiamano la stratificazione naturale e ricami brillanti con filati metallici per riflessi di luce. Utilizza sovrapposizioni di tessuti traslucidi e opachi per dare profondità visiva e materica.

Rilevante per:

Cappotti scultorei, abiti semi-rigidi, top stratificati, accessori con texture increspate e giochi di trasparenza.

PANTONE® 11-0606 TCX	Pristine
PANTONE® 13-0000 TCX	Moonbeam
PANTONE® 12-0704 TCX	White Smoke
PANTONE® 11-4800 TCX	Blanc de Blanc

CREAZIONE DA 



Composizione
40% Tencel Luxe Lyocell
30% Cupro
20% Bio-nylon GRS
10% Seta Ahimsa Cruelty-Free

Onde Cristalline

Il tessuto presenta una struttura complessa e sofisticata, caratterizzata da una combinazione di plissettature spezzate, ondulazioni morbide e una sovrapposizione di materiali traslucidi e opachi. La superficie ha un aspetto semi-trasparente, con stampe irregolari che sembrano fluttuare tra i pieghevoli drappeggi. Il contrasto tra le aree plissettate e quelle ondulate crea un effetto dinamico, enfatizzato dalla sovrapposizione dei materiali, che alternano parti lucide e opache. La finitura satinata e i dettagli stampati donano un aspetto fluido ma strutturato, mentre i toni neutri (bianco, grigio e cenere) accentuano la profondità e la tridimensionalità del tessuto.



Composizione
50% Tencel Luxe Lyocell
25% Cupro
15% Bio-nylon GRS
10% Seta Ahimsa Cruelty-Free

Plissé Cristallino

Il tessuto presenta una texture raffinata e sofisticata, caratterizzata da plissettature precise disposte a forma di “V” che si estendono diagonalmente lungo la superficie. Le pieghe sono ben definite, creando un effetto strutturato e geometrico, mentre il fondo è semi-trasparente con un delicato motivo marmorizzato grigio. La combinazione tra la struttura plissettata e il disegno organico conferisce al tessuto un aspetto contemporaneo e naturale. La finitura leggermente satinata accentua i riflessi e dona una sensazione di leggerezza.

Drippings of Light

Evolvi le strutture sperimentali di gelificazione in una direzione più liquida e traslucida, allineandole con il tono fluido e brillante della cera colata.

Strategia di design

Imprimi il movimento delle colature di cera nei tessuti utilizzando texture dinamiche, drappeggi fluidi e finiture lucide opache. Evoca l’idea della cera che si scioglie e si solidifica attraverso motivi che simulano colature e riflessi di luce su superfici gommate e trasparenti.

Fibre e filati

Utilizza fibre cellulosiche certificate FSC come Tencel Luxe lyocell, Naia acetato, Cupro e Livaeco, oltre a nylon e poliestere a basso impatto certificati GRS e bio-based, e seta ahimsa cruelty-free. Integra filati lucidi per riflessi cerosi e tessuti gommati per mantenere l’effetto fluido e strutturato.

Costruzione e finitura

Evolvi la trasparenza lucida con sete gommose e rivestimenti bio-based che donano un effetto ceroso. Utilizza trattamenti di gelificazione che creano una superficie liscia e brillante, alternata a zone opache e traslucide. Applica tecniche di goffratura liquida e plissettature a colata per simulare il movimento della cera fusa.

Creazione

Realizza manipolazioni del tessuto che evocano la cera liquida che scivola utilizzando tecniche di plissettature dinamiche che simulano colate ondulate, drappeggi asimmetrici che richiamano il movimento casuale della cera, jacquard a bolle per un effetto di gocciolatura sospesa e effetti di fusione tramite goffratura e retrazione per dare un senso di morbidezza colata.

Rilevante per:

Camicie fluide, gonne a colata, top lucidi con dettagli a goccia, cappotti leggeri con finiture cerosi e dettagli gommati, accessori morbidi come sciarpe e foulard in seta fluida.



Composizione
50% Tencel Luxe Lyocell
30% Naia Acetato
15% Bio-nylon GRS
5% Seta Ahimsa Cruelty-Free

Gocce di Cera

Il tessuto presenta una superficie semi-trasparente e fluida di colore off-white, con una lavorazione a jacquard a bolle che crea un effetto tridimensionale. Le bolle hanno forme irregolari, simili a gocce di cera che si solidificano sulla superficie, variando in grandezza da piccole perle a forme più estese e morbide, simili a macchie liquide.

La texture è caratterizzata da un contrasto tra l’effetto matte del fondo e la lucentezza delle bolle, che riflettono la luce in modo irregolare. La lavorazione appare organica e dinamica, come se la cera fosse appena colata e si fosse solidificata in posizioni casuali. La luce morbida e diffusa che attraversa il tessuto mette in risalto i rilievi, creando giochi di ombre e riflessi.



Composizione
40% Cupro
30% Nylon Riciclato GRS
20% Viscosa EcoVero
10% Seta Ahimsa Cruelty-Free

Colata Perlata

Il tessuto presenta una superficie morbida e fluida, caratterizzata da una lavorazione a jacquard a bolle che crea un effetto tridimensionale unico. Le bolle, di dimensioni variabili e forme irregolari, richiamano gocce di cera solidificate, distribuendosi in modo casuale sulla superficie.

La texture alterna aree opache e satinate, con le bolle che riflettono delicatamente la luce grazie alla loro finitura lucida. La base del tessuto ha una mano liscia e setosa, mentre il contrasto tra il fondo opaco e le bolle lucide conferisce profondità visiva. Il colore è un elegante tonalità crema chiara, ideale per capi raffinati e leggeri.

Il tessuto è al contempo elastico e resistente, mantenendo una sensazione di morbidezza e leggerezza, perfetto per realizzare abiti, bluse fluide, gonne drappeggiate e accessori sofisticati.

Glossy Fusion

Evolvi le strutture sperimentali di gelificazione in una direzione più fluida e riflettente, allineandole con il tono lucido e trasparente della cera fusa.

Strategia di design

Imprimi l'effetto della fusione cerosa nei tessuti utilizzando texture liquide e iridescenti, drappeggi morbidi e dinamici, e finiture lucide opache. Evoca l'idea della cera che si scioglie e riflette la luce attraverso superfici fluide e cangianti, richiamando l'aspetto della cera appena colata.

Fibre e filati

Utilizza fibre cellulosiche certificate FSC come Tencel Luxe lyocell, Naia acetato, Cupro e Livaeco, oltre a nylon e poliestere a basso impatto certificati GRS e bio-based, e seta ahimsa cruelty-free. Integra filati lucidi e gommati per ottenere un effetto liquido e riflettente, mantenendo al contempo la morbidezza tipica dei materiali cerosi.

Costruzione e finitura

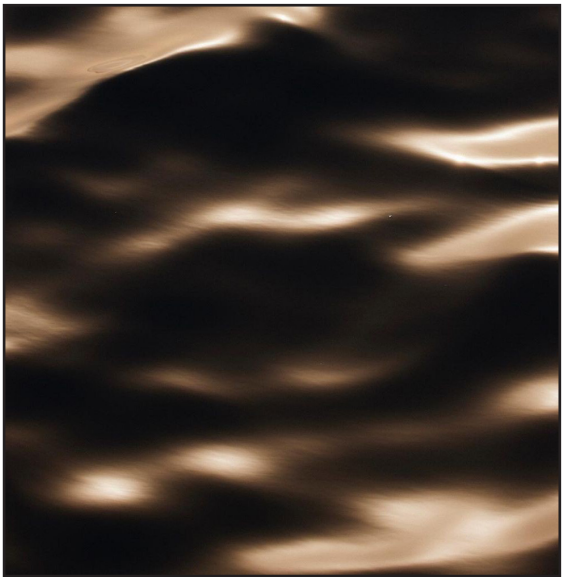
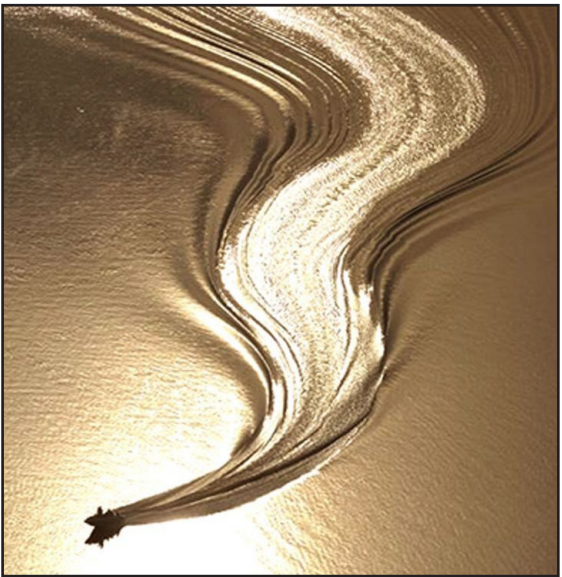
Evolvi la trasparenza lucida con sete vetrificate gommosi e utilizza rivestimenti bio-based solubili in acqua per creare un effetto ceroso brillante. Applica finiture spruzzate per ottenere un aspetto bagnato, come se il tessuto fosse ancora liquido. Sperimenta con effetti di fusione, combinando goffratura e jacquard lucidi che riproducono la colata di cera.

Creazione

Realizza manipolazioni del tessuto che ricordano la cera fusa e riflettente utilizzando tecniche di goffratura lucida per superfici lisce con riflessi cangianti, drappeggi fluidi che simulano il movimento della cera liquida, jacquard a colate per motivi ondulati e irregolari, plissettature lucide per drappi brillanti che catturano la luce ed effetti di fusione e colata che creano trame simili alla cera in movimento.

Rilevante per:

Abiti da sera, giacche effetto liquido, top scivolati, accessori in tessuto traslucido, pantaloni a gamba ampia.



Composizione
40% Tencel Luxe Lyocell
30% Naia Acetato
20% Poliestere GRS
10% Seta Ahimsa Cruelty-Free

Colata Iridescente

Il tessuto presenta una superficie setosa e brillante con un effetto visivo che richiama la colata di cera fusa. La lavorazione combina tecniche di goffratura e jacquard lucido, creando un motivo fluido e ondulado che sembra scorrere lungo il tessuto. La finitura è altamente riflettente, con un effetto perlato che cattura la luce da diverse angolazioni, creando un gioco di ombre e riflessi che amplificano la percezione del movimento.

La texture è morbida e scivolosa al tatto, con una mano fluida che drappeggia facilmente, mantenendo però una struttura solida grazie alla combinazione di materiali. Il colore predominante è un bianco perla con sfumature argentei, ideale per capi eleganti e sofisticati.



Composizione
45% Tencel Luxe Lyocell
30% Cupro
25% Poliestere GRS

Oro Fuso

Il tessuto presenta una superficie dorata e lucente con un effetto fluido e cangiante, simile a una colata di metallo fuso. Le linee ondulate scorrono lungo il tessuto, creando un aspetto dinamico e morbido, enfatizzato dalla finitura iridescente e dai riflessi dorati.

Il dettaglio aggiunto consiste in un motivo ornamentale floreale inciso, posizionato sul lato destro del tessuto. Questo elemento decorativo ha una finitura leggermente opaca e goffrata, che contrasta elegantemente con la superficie liscia e lucida circostante. Il motivo ricorda un ricciolo vegetale stilizzato, conferendo al tessuto un tocco raffinato e decorativo.

Il contrasto tra le superfici lisce e il rilievo decorativo crea un gioco visivo sofisticato, rendendo il tessuto ideale per capi di alta moda, abiti da sera, giacche lussuose e accessori.

Liquid Sine Wave

Evolvi le strutture sperimentali di gelificazione in una direzione più morbida e strutturata, allineandole con il tono fluido e ondulato dei veli cerosi plissettati.

Strategia di design

Imprimi l'effetto dei veli cerosi nei tessuti utilizzando texture plissettate, superfici mosse e pieghe uniformi. Evoca l'idea della cera che si adagia in strati morbidi e stratificati, creando una texture organica e irregolare che richiama l'ondulazione naturale della cera solidificata.

Fibre e filati

Utilizza fibre cellulosiche certificate FSC come Tencel Luxe lyocell, Naia acetato, Cupro e Livaeco, oltre a nylon e poliestere a basso impatto certificati GRS e bio-based, e seta ahimsa cruelty-free. Integra filati gommati e opachi per ottenere una struttura plissettata che mantiene l'effetto tridimensionale e dona morbidezza al tatto.

Costruzione e finitura

Evolvi la traslucenza cerosa con sete vetrificate gommose e utilizza rivestimenti bio-based solubili in acqua per ottenere una finitura morbida e uniforme. Applica trattamenti di plissettatura a quadri per creare un motivo regolare ma leggermente mosso, come se la cera fosse stata modellata in pieghe morbide e naturali.

Creazione

Realizza manipolazioni del tessuto che evocano veli di cera plissettati utilizzando tecniche di plissettature uniformi che creano ondulazioni regolari e naturali, goffrature leggere per accentuare l'effetto ceroso, e effetti opachi-lucidi per dare un aspetto più naturale e raffinato. Alterna sezioni lisce con zone plissettate per ottenere un gioco visivo tra morbidezza e struttura.

Rilevante per:

Abiti fluidi con pieghe naturali, gonne plissettate leggere, bluse morbide con texture a onde, cappotti con finitura cerosa strutturata, accessori come sciarpe plissettate e foulard morbidi.

PANTONE® 11-4300 TCX	Marshmallow
PANTONE® 12-0605 TCX	Angora
PANTONE® 13-0000 TCX	Moonbeam
PANTONE® 11-0701 TCX	Whisper White

CREAZIONE DA 



Composizione
50% Tencel Luxe Lyocell
30% Cupro
15% Poliestere GRS
5% Seta Ahimsa Cruelty-Free

Colata Iridescente

Il tessuto presenta una superficie caratterizzata da una struttura plissettata a quadri, con pieghe regolari disposte in modo verticale e orizzontale, creando un motivo a griglia ondulata. La texture è morbida e leggera al tatto, con una sensazione piacevolmente soffice e avvolgente. La combinazione di plissettatura e goffratura conferisce al tessuto una tridimensionalità elegante e discreta, con un movimento naturale che richiama l'idea di superfici leggermente mosse e fluenti.

Il colore avorio morbido dona al tessuto una tonalità neutra e sofisticata, perfetta per capi dal gusto raffinato e minimale. La finitura opaca contribuisce a creare un aspetto naturale e sobrio, con un leggero effetto semi-trasparente che rende il tessuto ideale per sovrapposizioni leggere e drappeggi delicati.



Composizione
50% Tencel Luxe Lyocell
30% Naia Acetato
15% Poliestere GRS
5% Seta Ahimsa Cruelty-Free

Oro Fuso

Il tessuto presenta una superficie caratterizzata da una struttura plissettata a quadri, con pieghe regolari disposte in modo verticale e orizzontale, creando un motivo a griglia ondulata. La texture è morbida al tatto, ma al contempo presenta una tridimensionalità delicata grazie alla combinazione di plissettatura e goffratura. Questa doppia lavorazione conferisce al tessuto un effetto visivo dinamico e strutturato, con un gioco di rilievi che dona profondità e movimento.

Il colore giallo miele dona al tessuto una tonalità calda e naturale, ideale per capi che richiamano una sensazione di morbidezza e comfort. La finitura leggermente satinata riflette delicatamente la luce, aggiungendo un tocco di luminosità senza risultare eccessivamente lucida. L'effetto goffrato esalta il contrasto tra le aree lucide e opache, rendendo il tessuto visivamente interessante e tattile.

Crystalline Layers

Evolvi le strutture sperimentali di gelificazione in una direzione più stratificata e cristallina, allineandole con il tono traslucido e delicatamente iridescente della cera solidificata.

Strategia di design

Imprimi l'effetto degli strati cristallini nei tessuti utilizzando texture sovrapposte, trasparenze cangianti e finiture lucide e opache combinate. Evoca l'idea della cera che si stratifica in sottili veli, solidificandosi in superfici compatte ma con una delicatezza visiva che richiama la traslucenza dei cristalli.

Fibre e filati

Utilizza fibre cellulosiche certificate FSC come Tencel Luxe lyocell, Naia acetato, Cupro e Livaeco, oltre a nylon e poliestere a basso impatto certificati GRS e bio-based, e seta ahimsa cruelty-free. Integra filati con finitura lucida, leggermente gommata, per ottenere un effetto ceroso brillante, combinato con filati opachi per un contrasto più strutturato.

Costruzione e finitura

Evolvi la trasparenza cristallina con sete vetrificate gommose e utilizza rivestimenti bio-based solubili in acqua per creare superfici semilucide e stratificate. Applica finiture cerosi spruzzate per ottenere un effetto di solidificazione naturale, come se il tessuto si fosse cristallizzato in strati sottili. Combina plissettature morbide con effetti goffrati lineari, creando motivi geometrici simili a cristalli sovrapposti.

Creazione

Realizza manipolazioni del tessuto che ricordano strati cristallini utilizzando tecniche come goffrature a rilievo irregolare per creare un effetto stratificato e geometrico, plissettature leggere e lineari che richiamano l'aspetto delle superfici cristalline, sovrapposizioni di tessuti traslucidi per creare profondità visiva e giochi di luce, drappaggi semi-rigidi per simulare la solidificazione della cera in strati lisci e compatti ed effetti cangianti con filati iridescenti per un riflesso leggermente perlato.

Rilevante per:

Abiti strutturati con pieghe stratificate, gonne leggere e traslucide con plissettature che richiamano cristalli sovrapposti, top e camicie con trasparenze opache, accessori con effetto stratificato come foulard e sciarpe dalle trame delicate, giacche leggere con texture cristallina per dare un tocco raffinato e contemporaneo.

PANTONE®	11-0602 TCX	Snow White
PANTONE®	12-0817 TCX	Apricot Gelato
PANTONE®	13-0905 TCX	Birch
PANTONE®	14-1305 TCX	Mushroom
CREAZIONE DA 		



Composizione
40% Tencel Luxe Lyocell
30% Naia Acetato
20% Poliestere GRS
10% Seta Ahimsa Cruelty-Free

Ondaluce Iridescente

Il tessuto presenta una superficie caratterizzata da un effetto ondulato e iridescente, ottenuto tramite una lavorazione di goffratura a rilievo irregolare. Le pieghe naturali, disposte in modo casuale e fluido, evocano l'effetto di cera solidificata in strati sottili. La texture ha un aspetto morbido e dinamico, con un movimento naturale che richiama onde leggere e fluide.

La finitura è leggermente satinata, con un riflesso perlato che dona luminosità senza essere eccessivamente lucida. Il colore avorio perlaceo aggiunge un tocco sofisticato e delicato, rendendo il tessuto perfetto per capi eleganti e raffinati.

Questo tessuto è ideale per realizzare abiti da sera fluidi, gonne con pieghe naturali, camicie leggere e accessori che richiedono un effetto visivo di movimento e lucentezza.



Composizione
40% Tencel Luxe Lyocell
30% Naia Acetato
20% Poliestere GRS
10% Seta Ahimsa Cruelty-Free

Cristallux Fluttuante

Il tessuto presenta una superficie traslucida e iridescente, caratterizzata da una lavorazione a goffrature a rilievo irregolare. Le protuberanze e i rilievi sono disposti in modo casuale, creando un effetto tridimensionale che ricorda la solidificazione stratificata della cera. La texture ha un aspetto morbido e dinamico, con una finitura leggermente satinata che cattura la luce in modo cangiante.

L'effetto irregolare delle goffrature crea un contrasto visivo tra le zone più piatte e quelle rialzate, dando profondità e movimento alla superficie. Il colore principale è un grigio perla traslucido, arricchito da riflessi perlato che esaltano l'effetto cristallino. Questo tessuto è ideale per capi che necessitano di un aspetto raffinato e al contempo innovativo, come abiti da sera, top strutturati e accessori luminosi.

Suspended Veils

Evolvi le strutture sperimentali tessili in una direzione eterea, creando effetti visivi di leggerezza e trasparenza, come veli fluttuanti sospesi nell’aria.

Strategia di design

Cattura l’essenza della sospensione e della trasparenza attraverso tessuti stratificati e plissettature leggere che creano movimento e profondità. Integra dettagli riflettenti, come paillettes iridescenti, per evocare giochi di luce su superfici ondulate e fluttuanti.

Fibre e filati

Scegli materiali traslucidi e leggeri, come organza, chiffon e voile, combinati con fibre innovative come poliammide riciclata, seta cruelty-free e poliestere bio-based certificati GRS. Integra filati lucidi e opachi per creare contrasto e dinamicità.

Costruzione e finitura

Utilizza tecniche di plissettatura spezzata, goffrature a rilievo e trattamenti iridescenti per ottenere effetti visivi che richiamano onde e riflessi sospesi. Le finiture devono mantenere la morbidezza e la fluidità del tessuto, garantendo trasparenza e gioco di luci.

Creazione

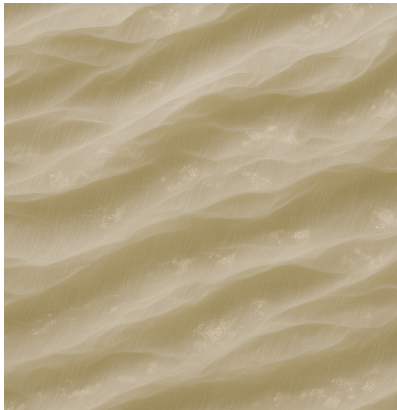
Realizza manipolazioni del tessuto che evocano veli di cera fluttuanti utilizzando tecniche di drappeggi stratificati per creare profondità e movimento. Arricchisci con applicazioni di paillettes sparse per riflettere la luce in modo puntuale, dando un effetto di brillantezza diffusa.

Rilevante per:

Abiti da sera, Top fluttuanti, Gonne vaporose, Accessori et

PANTONE® 14-1307 TCX	Rose Dust
PANTONE® 12-1009 TCX	Vanilla Cream
PANTONE® 17-1514 TCX	Ash Rose
PANTONE® 11-0601 TPG	Bright White

CREAZIONE DA PANTONE® CONNECT

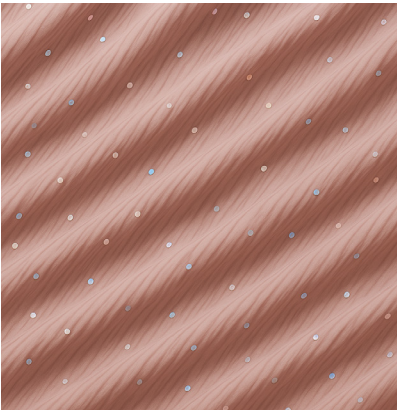


Composizione
50% Tencel Luxe Lyocell
30% Naia Acetato
15% Poliestere GRS
5% Seta Ahimsa Cruelty-Free

Veli Iridescenti

Il tessuto presenta una superficie morbida e ondulata, con un effetto fluttuante e leggero che richiama i veli sospesi nell’aria. La texture è caratterizzata da striature verticali sottili che attraversano il tessuto in modo irregolare, creando un effetto visivo di movimento continuo e naturale.

Inoltre, il tessuto è arricchito da leggere sfumature iridescenti, che si intensificano al variare dell’angolazione della luce. Questo dettaglio dona una luminosità discreta e raffinata, enfatizzando la sua natura eterea e traslucida. L’effetto finale è un tessuto che appare quasi sospeso e vibrante, perfetto per capi che necessitano di movimento e leggerezza.



Composizione
45% Tencel Luxe Lyocell
30% Naia Acetato
15% Poliestere GRS
10% Seta Ahimsa Cruelty-Free

Cristallux Fluttuante

Il tessuto presenta una superficie morbida e plissettata, caratterizzata da un effetto ondulado e leggero che richiama il movimento di veli sospesi nell’aria. La plissettatura è irregolare e fluida, creando un gioco di pieghe naturali che accentuano la dinamicità del tessuto.

Il rosato è il colore predominante di questo tessuto, arricchito da paillettes iridescenti sparse in modo casuale, che riflettono la luce con sfumature cangianti di azzurro, rosa e perla. La combinazione tra la texture plissettata e le paillettes luminose dona al tessuto un aspetto sofisticato e vibrante, perfetto per capi che necessitano di leggerezza e movimento, come abiti da sera, gonne eteree e accessori traslucidi.

Reflections of Light

Evolvi le strutture sperimentali tessili in una direzione riflettente e brillante, allineandole con il tono scintillante e mutevole delle superfici iridescenti.

Strategia di design

Cattura l'essenza della rifrazione luminosa attraverso tessuti cangianti, effetti iridescenti e lavorazioni che richiamano superfici riflettenti. Integra giochi di luce e colore utilizzando texture fluide e dettagli metallizzati, evocando la brillantezza della luce che si infrange su superfici lucide e ondulate.

Fibre e filati

Utilizza fibre innovative e sostenibili come poliammide bio-based, Cupro lucido, viscosa riflettente e poliestere GRS con trattamenti metallici. Combina seta ahimsa cruelty-free con fili metallizzati per creare effetti cangianti e sfumature iridescenti.

Costruzione e finitura

Evolvi la rifrazione luminosa attraverso tessuti satinati e traslucidi, combinati con finiture lucide a specchio e rivestimenti a base d'acqua. Realizza effetti di iridescenza utilizzando sete vetrificate e gombose, enfatizzando il contrasto tra lucido e opaco.

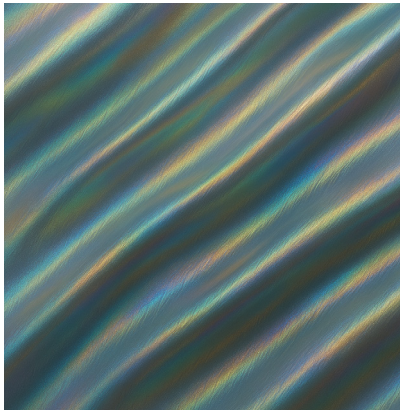
Creazione

Realizza manipolazioni del tessuto che evocano riflessi mobili utilizzando tecniche di goffratura irregolare, jacquard iridescente e plissettature morbide. Integra dettagli come applicazioni a paillettes iridescenti e fili metallici cuciti in motivi geometrici per un effetto riflettente.

Rilevante per:
Camicie riflettenti, Top metallici, Gonne sinate, Accessori iridescenti.

PANTONE® 14-4102 TCX	Glacier Gray
PANTONE® 12-2904 TCX	Primrose Pink
PANTONE® 13-4108 TCX	Nimbus Cloud
PANTONE® 11-0606 TCX	Pristine

CREAZIONE DA 



Composizione
40% Tencel Luxe Lyocell
30% Naia Acetato
20% Poliestere GRS
10% Filati Metallici Bio-based

Aurora Riflessa

Il tessuto presenta una superficie iridescente e brillante, caratterizzata da un effetto cangiante che muta colore a seconda dell'angolazione della luce. La texture ha un aspetto fluido e dinamico, con riflessi che passano da tonalità argentea a sfumature perlate. Questo effetto visivo è ottenuto grazie a una lavorazione che combina sete vetrificate gombose con finiture lucide e riflettenti, creando un look che ricorda superfici cristalline e specchiate.

La superficie è morbida al tatto, con un leggero effetto scivoloso e setoso, e presenta un aspetto opaco-lucido a seconda del movimento. Il colore predominante è un bianco iridescente, con sfumature argentate e perlate che aggiungono un tocco sofisticato e moderno.

Questo tessuto è ideale per realizzare capi da sera, top luminosi, gonne fluide e accessori riflettenti, dove l'effetto di luce in movimento è protagonista



Composizione
45% Tencel Luxe Lyocell
30% Naia Acetato
15% Poliestere GRS
10% Filati Metallici Bio-based

Onda Riflessa

Il tessuto presenta una superficie iridescente e dinamica, caratterizzata da una lavorazione complessa che combina goffrature dinamiche con motivi geometrici increspanti. La texture ha un aspetto tridimensionale e cangiante, con riflessi che variano tra tonalità perlacee e argentea, a seconda della luce e dell'angolazione.

Le goffrature irregolari creano motivi ondulati e geometrici che si sovrappongono, dando l'impressione di una superficie viva e in costante movimento. Questo contrasto tra zone più lisce e aree increspate crea un gioco di luce e ombra, enfatizzando l'effetto iridescente.

Il colore predominante è un argento perlato con riflessi pastello, che aggiunge un tocco sofisticato e moderno. La texture è morbida al tatto, ma con un leggero effetto strutturato dovuto alla lavorazione increspata. Ideale per abiti da sera, top luminosi, gonne strutturate e accessori riflettenti.

Liquid Light

Evolvi le strutture sperimentali di gelificazione in una direzione più fluida e brillante, allineandole con il tono lucido e cangiante della cera fusa.

Strategia di design

Imprimi l'effetto della luce liquida nei tessuti utilizzando superfici lisce e traslucide, con effetti riflettenti e texture dinamiche. Evoca l'idea della cera che si scioglie e si solidifica, creando pattern fluidi e lucidi che sembrano in movimento. Integra dettagli brillanti e superfici satinate per esaltare il gioco di luci e ombre.

Fibre e filati

Utilizza fibre cellulosiche certificate FSC come Tencel Luxe lyocell, Naia acetato, Cupro e Livaeco, oltre a nylon e poliestere a basso impatto certificati GRS e bio-based, e seta ahimsa cruelty-free. Integra filati con finitura lucida e gommata per ottenere un effetto ceroso brillante, combinato con filati traslucidi per dare profondità e movimento.

Costruzione e finitura

Evolvi la lucentezza fluida con sete vetrificate gommose e utilizza rivestimenti bio-based solubili in acqua per creare superfici lisce e semi-riflettenti. Applica finiture cerosi spruzzate per ottenere un effetto di solidificazione naturale, come se il tessuto fosse stato appena modellato dalla cera calda. Combina tecniche di jacquard liquido e plissettature irregolari per creare un motivo che simula la colata di cera.


Creazione

Realizza manipolazioni del tessuto che evocano la luce liquida utilizzando goffrature a effetto colato, creando onde e gocce in rilievo. Plissettature spezzate e fluide dove simulano il movimento del liquido che si solidifica. Jacquard a effetto ondulado che evoca l'idea della cera fusa che si espande. Superfici lucide con riflessi cangianti per dare una sensazione dinamica e riflettente. Drappaggi fluidi e irregolari che richiamano la morbidezza della cera in fusione.

Rilevante per:

Abiti fluidi e strutturati, gonne satinati con motivi ondulati, top riflettenti con superfici lucide, camicie con dettagli iridescenti e accessori brillanti come foulard e borse con texture liquide.

PANTONE® 13-4108 TCX	Nimbus Cloud
PANTONE® 11-0606 TCX	Pristine
PANTONE® 14-4201 TCX	Lunar Rock
PANTONE® 12-0704 TCX	White Smoke

CREAZIONE DA 



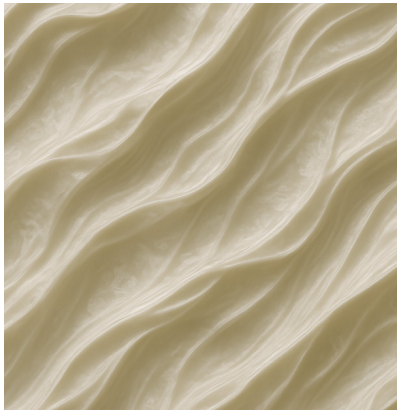
Composizione
45% Tencel Luxe Lyocell
30% Naia Acetato
15% Poliestere GRS
10% Seta Ahimsa Cruelty-Free

Cristallo Liquido

Il tessuto presenta una superficie fluida e dinamica, caratterizzata da un effetto ondulado e lucido che richiama la cera fusa appena solidificata. La particolarità di questo tessuto risiede nelle finiture cerosi spruzzate, che creano una trama irregolare e tridimensionale, come se il materiale fosse stato modellato dalla cera calda e poi lasciato raffreddare.

Le zone lucide e semi-opache si alternano, dando vita a un gioco di riflessi cangianti, mentre le aree con finiture cerosi sembrano quasi cristallizzate, creando un contrasto visivo affascinante. Il colore predominante è un grigio perla con sfumature argentate, che valorizza l'effetto fluido e la texture dinamica.

Questo tessuto è ideale per realizzare abiti da sera fluidi, top riflettenti, gonne satinati con movimento naturale e accessori brillanti, dove l'effetto di solidificazione naturale diventa un elemento distintivo.



Composizione
50% Tencel Luxe Lyocell
30% Naia Acetato
15% Poliestere GRS con trattamento cangiante
5% Seta Ahimsa Cruelty-Free

Onda Liquida

Il tessuto presenta una superficie fluida e tridimensionale, ottenuta attraverso la combinazione di jacquard liquido e plissettature irregolari. La texture è caratterizzata da motivi ondulati e dinamici che sembrano scorrere lungo il tessuto, evocando l'effetto della cera fusa in movimento.

L'effetto visivo è ulteriormente arricchito da un gioco di pieghe irregolari che si alternano a zone più lisce, creando un contrasto tra superfici lucide e opache. Il colore predominante è un avorio perlato con sfumature argentate che donano un aspetto cangiante e brillante. L'insieme genera una percezione di movimento continuo e naturale, come se il tessuto fosse in costante evoluzione.

Questo tessuto è ideale per capi sofisticati e di grande impatto visivo, come abiti da sera fluidi, top strutturati, gonne con effetto ondulado e accessori luminosi.