

A bientôt **MERCI!**

Nous vous remercions pour la confiance que vous nous avez accordée en choisissant nos résidences.

Ce fut un honneur de vous accueillir et de contribuer à votre confort.

Nous espérons avoir le privilège de vous recevoir à nouveau.



Guide d'Accueil



RÉSIDENCE
LE CARAT

RÉSIDENCE LE CARAT

Always a pleasure!

Code QR
ici

votre avis compte

← Scannez - moi

www.residenceslecarat.com

Bienvenue!

Bienvenue à la Résidence Le Carat

Depuis sa création, la Résidence Le Carat s'engage à offrir des espaces de vie et de services alliant confort, élégance et qualité.

Pensée pour répondre aux attentes les plus exigeantes, chaque résidence est conçue avec soin pour garantir une expérience unique, agréable et sécurisée.

Que ce soit pour vos séjours, vos moments de détente ou vos activités professionnelles, nous mettons à votre disposition des infrastructures modernes et un cadre raffiné.

La Direction



POURQUOI CHOISIR LES RESIDENCES LE CARAT?

Choisir les Résidences Le Carat, c'est faire le choix d'un art de vivre alliant élégance, confort et excellence.

Portées par l'expertise de la SCI SOTRADIC, référence dans la gestion et l'exploitation de biens immobiliers au Cameroun, nos résidences s'inscrivent dans une dynamique d'exigence et de qualité, à Douala, Yaoundé et Bafoussam.

Nous mettons à votre disposition une offre complète et diversifiée : appartements meublés et non meublés, espaces de bureaux, commerces et centres commerciaux, pensés pour répondre aux attentes d'une clientèle exigeante.

Au-delà du simple logement, **les Résidences Le Carat** vous offrent une véritable expérience de vie. Profitez de prestations haut de gamme conçues pour votre bien-être au quotidien : service de restauration raffiné, pressing, piscine, salle de sport, espaces de réception, salles de banquet et de conférence.

Chaque détail est pensé pour vous garantir un cadre de vie sécurisé, harmonieux et à la hauteur de vos ambitions.

Les Résidences Le Carat, bien plus qu'un lieu... une signature.

RÉSIDENCE LE CARAT DE GAULLE



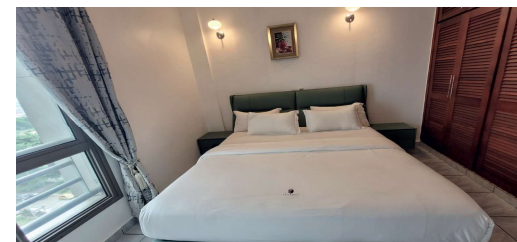
Offres et Services
CARAT BONAPRISO



Cette résidence propose une variété de services et d'équipements haut de gamme pour nos clients notamment une vaste cuisine dotée de plusieurs équipements pour votre ménage.



Découvrez un salon spacieux et baigné de lumière naturelle, pensé pour offrir confort, élégance et convivialité. Grâce à ses larges ouvertures vitrées, cet espace de vie bénéficie d'une luminosité exceptionnelle tout au long de la journée et s'ouvre harmonieusement sur un balcon privé offrant une vue imprenable sur la ville.



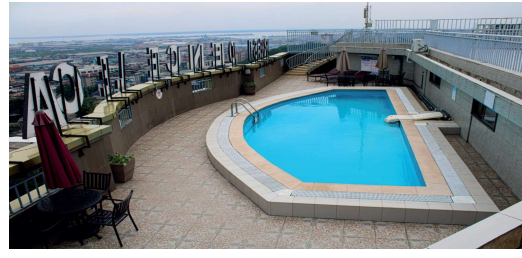
Chaque chambre, spacieuse et soigneusement aménagée, dispose de sa propre salle de douche privative intégrée, garantissant intimité, confort et praticité à chaque occupant. Les finitions soignées, le mobilier de qualité ainsi que l'atmosphère chaleureuse créent un cadre de vie idéal aussi bien pour les courts que les longs séjours.

+237 698 00 48 78

carat.bonapriso@scisotradic.com

Cameroun, Douala, Bonapriso,
près de la pharmacie De Gaulle

RÉSIDENCE LE CARAT ELYSIUM



SERVICES DISPONIBLES:

- Appartement meublé d'une chambre
- Appartement meublé de trois chambres
- Appartements non-meublés
- Service Restauration / Traiteur
- Salle de Sport
- Rooftop + piscine

AUTRES COMMODITÉS

Profitez également de notre piscine aménagée, où un maître-nageur est à votre disposition pour vous accompagner et vous offrir d'agréables moments de détente.

Découvrez notre rooftop élégant, idéal pour célébrer des instants mémorables en famille, entre amis ou lors d'événements privés, tout en admirant une vue exceptionnelle sur la ville de Douala.

Pour votre bien-être, notre salle de sport entièrement équipée vous accueille chaque jour avec l'accompagnement d'un coach sportif dédié à vos séances d'entraînement et de remise en forme.

Nos espaces de loisirs et de détente sont **ouverts tous les jours de 08h à 21h.**

+237 695 22 18 69

carat.elysium@scisotradic.com

Cameroun, Yaoundé, Bastos
près de l'ambassade des États-Unis



Profitez d'une piscine propice à la relaxation, ainsi que d'un parking sécurisé garantissant confort et tranquillité d'esprit, d'une grande terrasse idéale pour vos moments de détente.

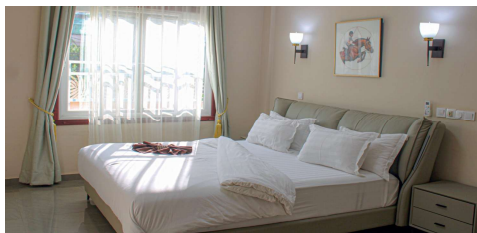


Profitez d'une salle de sport entièrement dédiée à vos exercices physiques et à votre bien-être quotidien.

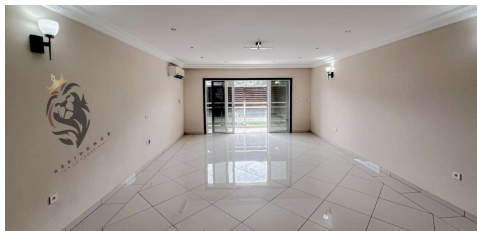
Offres et Services
CARAT ELYSIUM



Découvrez nos appartements de 03 chambres, conçus pour offrir confort, élégance et sérénité dans un cadre résidentiel calme et propice au bien-être.



Spacieux, modernes et soigneusement aménagés, ils allient fonctionnalité et raffinement afin de répondre parfaitement aux besoins des familles, des expatriés et des professionnels en quête d'un environnement de vie agréable et sécurisé.



Profitez d'un cadre harmonieux où confort, intimité et qualité de vie se rencontrent au quotidien



- Appartements spacieux
- Groupe électrogène
- Parking sécurisé
- Camera de surveillance
- Fibre optique installée
- Piscine
- Terrasse pour vos cérémonies
- Terrasse pour vos cérémonies
- Service de sécurité disponible 24H/24
- Site entièrement sécurisé par une clôture
- Service technique disponible en cas d'incident

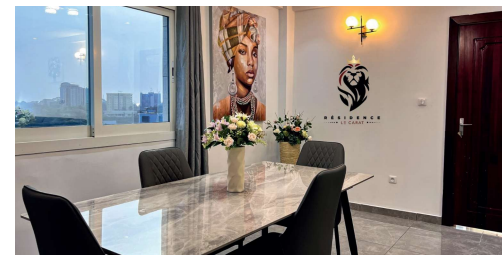
RÉSIDENCE LE CARAT BAYSIDE



Offres et Services CARAT BAYSIDE



Grâce à sa proximité avec les axes majeurs de circulation, LE CARAT Bayside permet à ses résidents de profiter pleinement du dynamisme urbain tout en bénéficiant d'un environnement paisible et agréable.



La résidence offre des logements élégants et soigneusement aménagés, alliant confort, fonctionnalité et modernité, avec des prestations adaptées aux exigences d'une clientèle haut de gamme.



Choisir LE CARAT Bayside, c'est opter pour une adresse stratégique où confort, accessibilité et qualité de service se rencontrent pour offrir une expérience résidentielle unique au cœur de Douala.

+237 640 657 692

carat.bayside@scisotradic.com

Cameroun, Douala, Akwa
Carrefour Arno

RÉSIDENCE LE CARAT AKWA



Ses appartements de 02 chambres offrent un cadre de vie spacieux, moderne et confortable, parfaitement adapté aux besoins des familles, professionnels et résidents en quête de bien-être.



Vous y découvrirez également un salon lumineux et accueillant, une cuisine spacieuse et fonctionnelle ainsi que 02 balcons offrant une agréable ouverture sur l'extérieur et une belle luminosité naturelle.



Chaque appartement dispose de 02 chambres élégantes avec 02 douches privées, complétées par une douche visiteurs pour davantage de confort et de praticité.



- Appartements Spacieux
- Parking sécurisé
- Groupe Electrogène
- Fibre Optique
- Caméra de surveillance
- Service de Sécurité disponible 24H/24
- Service Technique disponible en cas d'incident

ESPACES A LOUER

- Appartements de 02 chambres
- Bureaux
- Magasins



+237 690 48 21 49

carat.akwa@scisotradic.com

Cameroun, Douala, Akwa
Rond - point Salle des fêtes

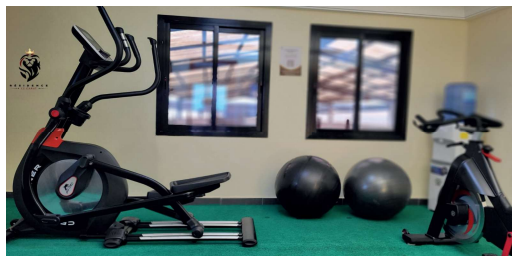
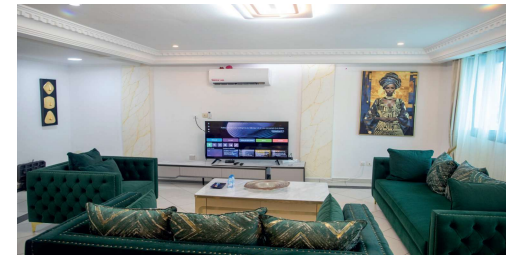


Offres et Services
CARAT AKWA

Appartements de 02 chambres avec 02 douches privées et 01 douche visiteurs ;



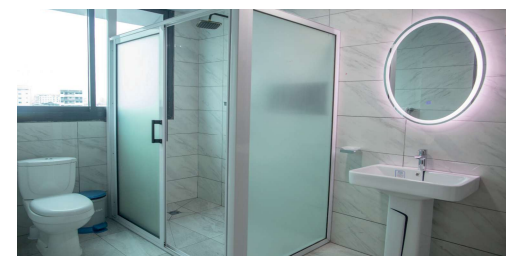
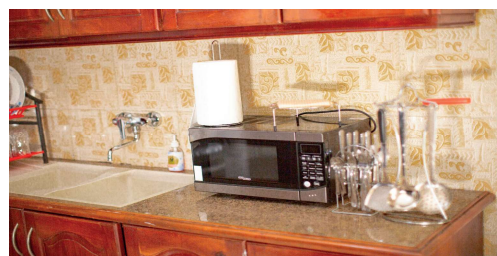
Appartements de 03 chambres avec 03 douches privées et 01 douche visiteurs ;



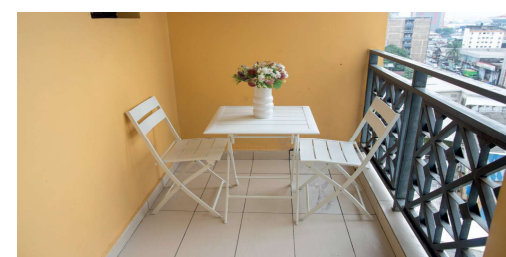
La résidence propose à sa clientèle une offre complète de logements classiques et VIP, meublés et non meublés, alliant confort, haut standing et prestations de luxe. Elle met également à disposition une salle de sport équipée avec douche, une salle de réunion ainsi qu'un service de restauration, pensés pour répondre aux besoins d'une clientèle résidentielle et professionnelle.



L'immeuble, moderne et fonctionnel, est composé de 10 paliers, d'un rez-de-chaussée et d'un parking sécurisé situé au sous-sol.



Des logements résidentiels offrant une large gamme d'appartements confortables et soigneusement aménagés :



Appartements d'une chambre avec séjour, 01
douche privée et 01 douche visiteurs



Services disponibles

- Appartement meublé d'une chambre
- Appartement meublé de deux chambres
- Appartement meublé de trois chambres
- Appartements non-meublés
- Service Restauration / Traiteur
- Salle de conférences
- Salle de Sport

RÉSIDENCE LE CARAT BLUE SKY



+237 698 50 03 10

carat.bluesky@scisotradic.com

Cameroun, Douala, Bessenguè
feu rouge Bessenguè, immeuble BICEC

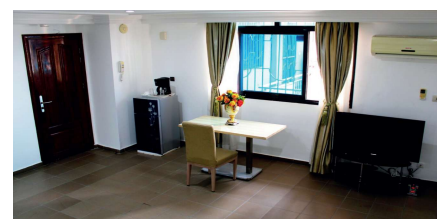
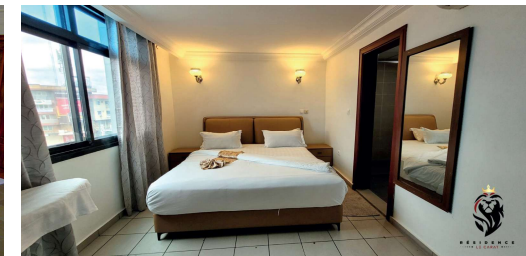
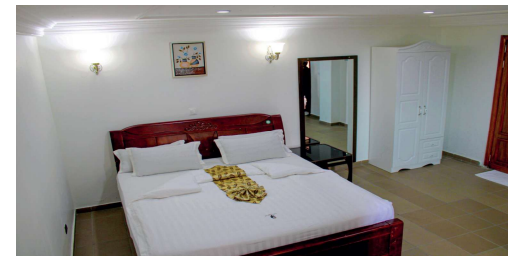
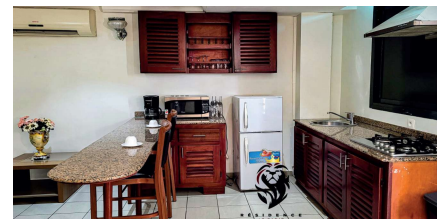
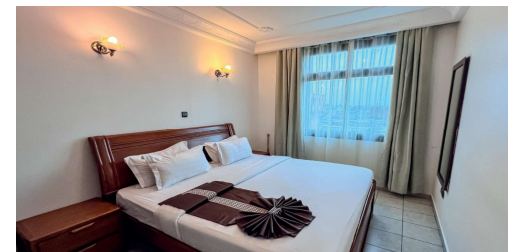


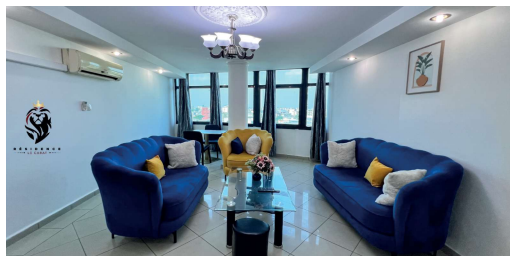
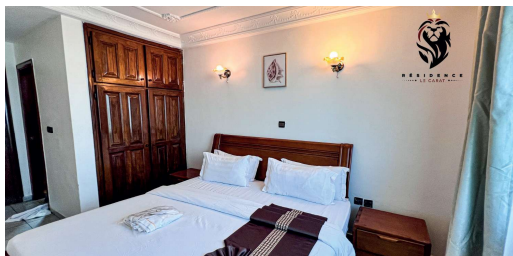
Offres et Services **CARAT BLUE SKY**

Pensée pour répondre aux besoins d'une clientèle variée, la résidence met à disposition de magnifiques appartements meublés de 02 chambres, des studios modernes ainsi que des chambres simples soigneusement aménagées, offrant des espaces spacieux, lumineux et conviviaux propices à la détente et au bien-être.

La résidence dispose également d'espaces professionnels entièrement aménagés comprenant des bureaux en open space modernes et fonctionnels, idéals pour les entreprises, entrepreneurs et professionnels à la recherche d'un environnement de travail confortable et inspirant.

Pour vos rencontres professionnelles et événements, une salle de conférence équipée ainsi qu'une élégante salle de banquet sont mises à disposition dans un cadre raffiné et accueillant, parfaitement adapté aux réunions, séminaires, formations, célébrations et réceptions privées.





Services disponibles

- Chambre moderne
- Appartement meublé d'une chambre
- Appartement meublé de deux chambres
- Appartements non-meublés
- Service Restauration / Traiteur
- Salle événementielle modulable

SYNTHÈSE DES OFFRES EN MEUBLÉS

Site	Type logement	Tarif HT* Journalier	Tarifs Mensuels				Meublé de luxe
			Meublé basic	Meublé Intermédiaire	Meublé Complet-lite	Meublé Complet	
CARAT BLUE SKY	Chambre moderne	30 000	x	x			
	Appartement 01 Chambre	50 000	500 000	600 000	750 000	x	x
	Appartement 02 Chambres	65 000	650 000	800 000	1 000 000	x	x
CARAT AKWA	Appartement 01 Chambre	65 000	600 000	750 000	825 000	900 000	1 100 000
	Appartement 02 Chambres	90 000	750 000	900 000	1 050 000	1 200 000	1 500 000
	Appartement 03 Chambres	130 000	x	x	1 750 000	2 000 000	2 250 000
CARAT DEGAULLE	Appartement 01 Chambre	100 000	1 000 000	1 150 000	1 225 000	1 300 000	1 500 000
	Appartement 03 Chambres	150 000	1 750 000	1 850 000	2 000 000	2 150 000	2 500 000
CARAT SILVERLINE	Appartement 03 Chambres	100 000	1 200 000	1 350 000	1 500 000	x	x
CARAT ELYSIUM	Appartement 03 Chambres	150 000	1 650 000	1 750 000	2 500 000	x	x
	Appartement 02 Chambres	90 000	850 000	950 000	1 100 000	x	x
CARAT BAYSIDE	Bureaux	800 000	x	x	x	x	x

INFORMATIONS SUR LES PACKAGES

Formules	Commodités intégrées							Connexion internet Haut débit	NETFLIX
	Eau et Groupe électrogène	Meubles Et Appareillages	Images TV	Service nettoyage	Electricité	Repas journalier	Machine à laver		
Meublé basic	✓	✓	✓	x	x	x	x	x	x
Meublé Intermédiaire	✓	✓	✓	✓	x	x	x	x	x
Meublé Complet-lite	✓	✓	✓	✓	✓	x	x	x	x
Meublé complet	✓	✓	✓	✓	✓	✓	✓	✓	✓
Meublé de luxe	✓	✓	✓	✓	✓	✓	✓	✓	✓

NB: Les modalités liées à l'électricité, le repas et le pressing sont variables selon le site et le type de logement. Veuillez vous référer aux pages suivantes pour les détails de chaque site.

SYNTHÈSE DES OFFRES EN NON-MEUBLÉS

Site	Type de logement	Tarif mensuel	Eau et Groupe électrogène
CARAT BLUE SKY	Appartement 01 chambre	225 000	✓
	Appartement 02 chambres	450 000	✓
CARAT AKWA	Appartement 01 chambre	300 000	✓
	Appartement 02 chambres	500 000	✓
	Appartement 03 chambres	750 000	✓
CARAT DE GAULLE	Appartement 01 chambre	850 000	✓
	Appartement 03 chambres	1 200 000	✓
CARAT SILVERLINE	Appartement 03 chambres	850 000	✓
CARAT ELYSIUM	Appartement 03 chambres	1 200 000	✓
CARAT BAYSIDE	Appartement 02 chambres	650 000	✓

NB : Ces prix sont valables avec un dépôt de garantie équivalent à deux (2) mois de loyer et le prépaiement de douze (12) mois de loyer.



Notre
ARRIVÉE
à partir de 12h

1. Se présenter à la réception

Le client doit se diriger vers l'accueil et signaler son arrivée en donnant :

- son nom
- sa réservation (si existante)
- ou l'objet de sa visite

2. Fournir une pièce d'identité

Une identification est demandée pour :

- des raisons de sécurité
- l'enregistrement administratif

3. Vérifier les informations de réservation

Le client doit :

- confirmer la durée de son séjour
- vérifier le type de logement réservé
- signaler toute demande particulière

4. Effectuer les formalités d'entrée

Cela peut inclure :

- le paiement ou le complément de paiement
- le dépôt de caution (si applicable)
- la signature de la fiche de police ou du contrat de séjour

5. Prendre connaissance des règles de la résidence

Le client doit être attentif aux informations concernant :

- les horaires (check-out, restaurant, salle de sport...)
- les consignes de sécurité
- le règlement intérieur

6. Vérifier l'état du logement

À son entrée dans le logement, il est recommandé de :

- vérifier les équipements
- signaler immédiatement toute anomalie

7. Poser des questions si nécessaire

Un bon client n'hésite pas à demander :

- les services disponibles
- les contacts utiles
- les modalités (ménage, maintenance, etc.)

Bon à SAVOIR



Informations pratiques

- Horaires de check-out: 12H
- Heures de ménage / passage du personnel
- Modalités de renouvellement de séjour
- Contacts utiles (réception, sécurité, maintenance)



Équipements et fonctionnement

- Utilisation de la climatisation, TV, Wi-Fi
- Fonctionnement de l'eau chaude
- Groupe électrogène / coupures éventuelles
- Consignes d'utilisation des appareils



Sécurité

- Procédures en cas d'urgence
- Issues de secours
- Consignes pour les visiteurs (voir Règlement Intérieur)
- Importance de verrouiller les portes



Règles de vie

- Respect du calme (heures de repos)
- Gestion des déchets
- Interdiction de fumer (si applicable)
- Bon usage des parties communes (voir Règlement Intérieur)



Paiements et services

- Modalités de règlement des services supplémentaires
- Cautions (conditions de restitution)
- Services payants (Blanchisserie, Restaurant, Bar, Transport, etc.)



Accès aux commodités

- Piscine, salle de sport, restaurant
- Horaires d'ouverture: 08H30-21H
- Conditions d'accès: contacter la Réception



Stationnement

- Règles de parking (voir Règlement Intérieur)
- Attribution des places: (voir Règlement Intérieur)
- Sécurité des véhicules



Assistance

- Contacter la Réception pour signaler une panne
- Délais d'intervention



Quelques RÈGLES

I- DU BON USAGE DES LOCAUX ET DES ESPACES COMMUNS

Respecter les locaux et les espaces communs en prenant soin d'éviter toutes dégradations (pour plus de détail voir Règlement Intérieur).

II- LIMITATION DES EFFECTIFS PAR LOGEMENT

Il est interdit de recevoir simultanément, plus de deux visiteurs par chambre et/ou de cohabiter à plus de deux personnes dans une chambre (pour plus de détail voir Règlement Intérieur).

III- DES NUISANCES

Il est strictement interdit de troubler le voisinage par des bruits et autres actes sonores (pour plus de détail voir Règlement Intérieur).

IV- INTERDICTION DES FÊTES DANS LES LOGEMENTS

L'organisation des fêtes, quelle qu'en soit la nature, est strictement interdite dans les logements meublés des Résidences LE CARAT (pour plus de détail voir Règlement Intérieur).

V- ABSENCES PROLONGÉES DES LIEUX

En cas d'absence pour une longue durée, tout occupant doit prendre des dispositions pour faciliter l'accès à son logement en cas d'urgence, notamment en communiquant au propriétaire les coordonnées d'une personne à joindre.

VI- PROPRETE ET ENTRETIEN DES LIEUX

Les parties communes devront constamment être dégagées, aucun occupant ne doit y entreposer ses effets personnels (pour plus de détail voir Règlement Intérieur).

Commodités à PROXIMITÉ

Idéalement situées au cœur de Douala et Yaoundé, les Résidences LE CARAT offrent un accès immédiat à toutes les commodités : centres commerciaux, restaurants, banques, marchés et axes principaux, garantissant un cadre de vie pratique, dynamique et parfaitement connecté.

I- Dans la ville de Douala, nous retrouvons : Centres commerciaux & commerces

- Supermarchés, supérettes et boutiques de proximité
- Pharmacies et services essentiels

Restaurants & loisirs

- Le Foyer du Marin
- La Marquise
- Multiples restaurants locaux et internationaux

Services & administration

- Banques et microfinances
- Agences de transfert d'argent
- Stations-service

Accessibilité & transport

- Axe principal Bessengué
- Accès rapide aux quartiers Akwa, Bonapriso, Bonanjo
- Disponibilité de taxis et transports urbains
- Accès rapide à l'aéroport

II- Dans la ville de Yaoundé, nous retrouvons:

Centres commerciaux & marchés

- Playce Yaoundé
- Marché Central de Yaoundé
- Marché Mokolo

Restaurants & cadre de vie

- Kaela Café
- Le Bacchus Plus
- Restaurant La Salsa

Services & activités

- Banques (zone Hippodrome)
- Administrations et entreprises
- Espaces de loisirs et détente

Accessibilité

- Proximité des axes majeurs
- Accès rapide au centre-ville et quartiers d'affaires
- Transport urbain disponible

Avant de PARTIR



1. Respecter l'heure de départ (12h)

Le client doit :

- libérer le logement à l'heure indiquée
- informer la réception en cas de départ anticipé ou tardif



2. Restituer les clés et équipements

- remettre les clés, badges ou cartes d'accès
- restituer tout équipement prêté (télécommande, fer à repasser, etc.)



3. Régler les frais restants

Avant son départ, le client doit :

- solder toutes les factures (hébergement, services supplémentaires)
- vérifier les consommations éventuelles (eau, électricité, minibar...)



4. Signaler d'éventuels incidents

- informer la réception de tout équipement défectueux
- déclarer tout dommage survenu durant le séjour



5. Laisser le logement en bon état

- ranger les effets personnels
- ne pas laisser de déchets importants
- respecter un minimum de propreté



6. Effectuer un état des lieux

- permettre au personnel de vérifier le logement
- valider qu'il n'y a pas de dégradations



7. Récupérer la caution

- s'assurer que toutes les conditions sont remplies
- fournir les informations nécessaires pour le remboursement



8. Donner un retour (optionnel mais recommandé)

- partager son expérience
- signaler des axes d'amélioration