



CATALOGO **ELÉCTRICOS**

FICHA TÉCNICA DEL ALUMINIO

Manipulación y almacenamiento del aluminio

A pesar de la excelente resistencia del aluminio a la corrosión, se deben tomar algunas precauciones para evitar la alteración superficial de los productos. Una de las causas que pueden afectar el material es el agua de condensación, generalmente puede producirse sobre los productos, tanto en el transporte como en el lugar de almacenamiento. Las manchas de humedad son siempre debidas a esta agua.

Si el material llega húmedo, debe secarse antes de su almacenamiento, esto puede efectuarse por evaporación o por corrientes de aire seco o caliente evitando los cambios bruscos de temperatura entre el lugar de descargue y el almacenamiento. Se recomienda dejar pasar un tiempo para adaptación del material a la nueva temperatura, antes de almacenarlo definitivamente.

La segunda causa de daño superficial es el rozamiento de los productos, por esta razón se debe tener cuidado al momento de realizar el almacenamiento.

Limpieza y mantenimiento del aluminio:

Los procedimientos de limpieza para remover suciedades de construcción o acumuladas por el ambiente y decoloración deberán ser iniciadas tan pronto como sea necesario. Dependiendo del grado de la suciedad, varios procedimientos son posibles.

El procedimiento más simple es lavar la superficie afectada con gran cantidad de agua usando una presión moderada para desalojar la suciedad, si la mugre aún está presente después de haber secado al aire la superficie, límpiela con un cepillo o esponja y agua.

Si la mugre sigue estando adherida, usar un limpiador detergente suave usando un cepillo o esponja. Las superficies deberán ser completamente lavadas rociando con agua limpia y secadas en su totalidad.

La limpieza con acetona o solvente similar es recomendado, solo si es necesario remover aceites, cera y otros materiales para pulido, se recomienda ser usado con gran cuidado y no debe permitirse su contacto con materiales como juntas de silicona, vidrios y acabados usados sobre ventanas, fachadas y ensambles.

ALUMINIUM DATASHEET

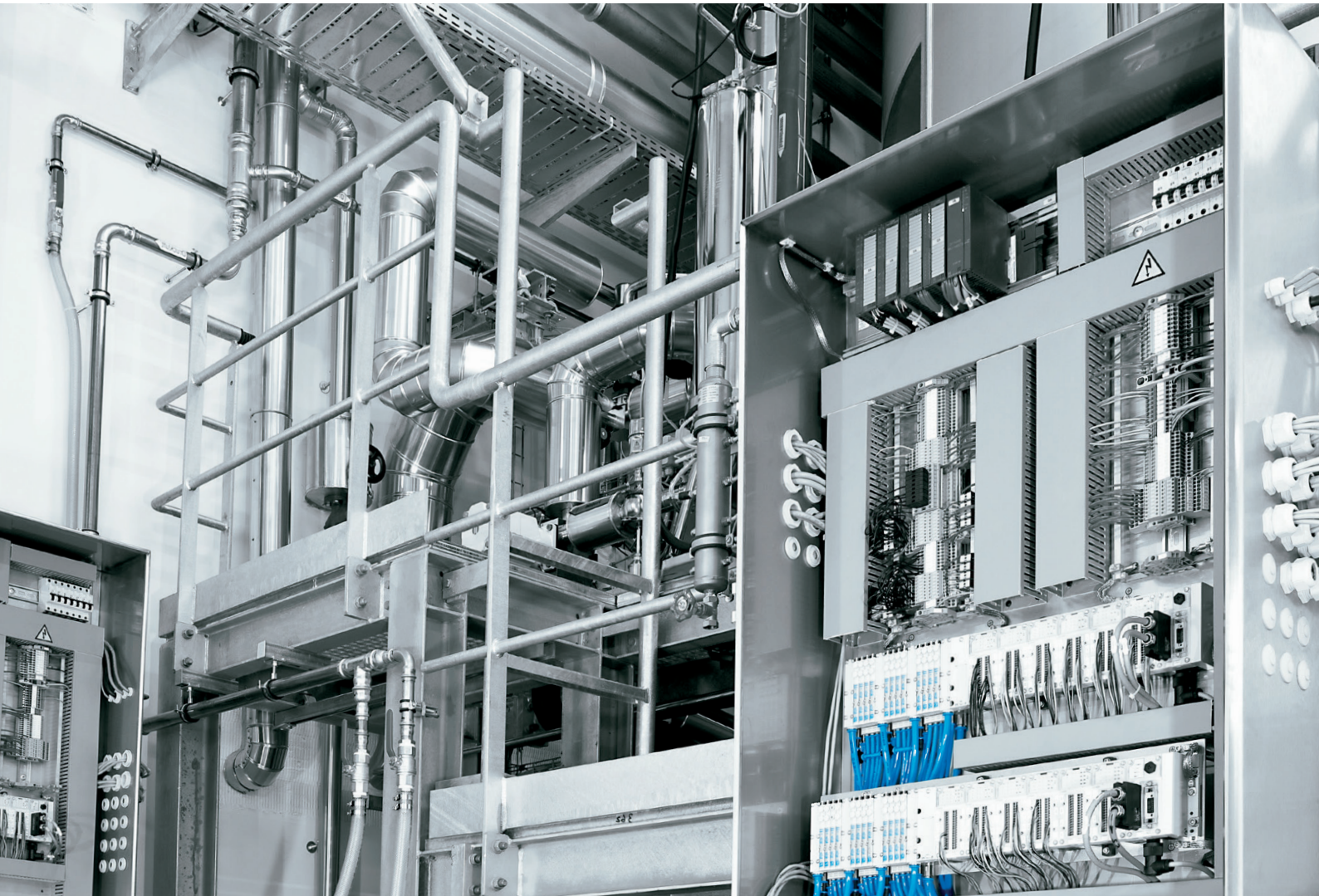
Aluminum handling and storage Despite the excellent corrosion resistance of aluminum, some precautions should be taken to avoid surface alteration of the products. One of the causes that can affect the material is the condensation water, usually it can be produced on the products, both in transport and in the storage place. Moisture stains are always due to this water.

If the material arrives wet, it must be dried before storage, this can be avoided by evaporation or by currents of dry or hot air avoiding sudden changes in temperature between the place of discharge and storage. It is recommended to allow time to adapt the material to the new temperature, before ge the dirt, if the dirt is still present after the surface has dried in the air, clean it with a brush or sponge and water.

If the dirt is still adhering, use a mild detergent cleaner using a brush or sponge. Surfaces must be thoroughly washed by spraying with clean water and dried completely.

Cleaning with acetone or similar solvent is recommended, only if it is necessary to remove oils, wax and other polishing materials, it is recommended to be used with great care and contact with materials such as silicone gaskets, glass and finishes used on windows should not be allowed., facades and assemblies.

ALUICA



Imágenes de Referencia*

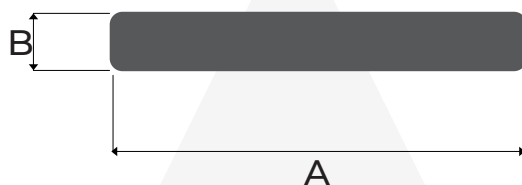
CONDUCCIÓN

Los productos ALUICA aplicados a la producción eléctrica, se resumen en platinas extruidas, fabricadas en aleaciones de aluminio con características físicas y químicas que permiten obtener las propiedades eléctricas necesarias para tal aplicación, dentro de nuestro portafolio contamos con productos para diferentes aplicaciones como tableros eléctricos, transformadores, blindobarras.

Nuestro portafolio para el segmento eléctrico incluye perfiles y aleaciones para conducción y perfiles y aleaciones para conducción y perfiles para iluminación en acabados especiales.

ELECTROBARRAS

ELECTROBARS

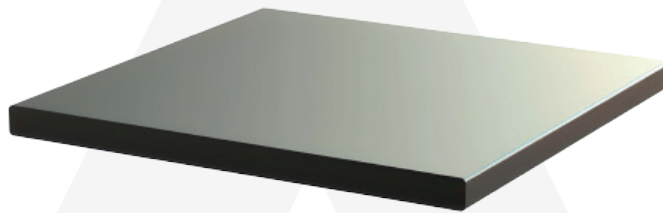


Referencia	Dimensión A		Dimensión B		Périmetro de acabado (mm)
	(mm)	(pulg)	(mm)	(pulg)	
SUT005	19	3/4	1.6	1/16	39.89
AMP67	23.49	59/64	3.33	1/8	50.78
AMP133	23.49	59/64	6.55	1/4	54.56
AMP110	25.4	1	4.7	3/16	54.48
AMP178	31.24	1 15/64	6.55	1/4	69.96
AMP89	31.29	1 15/64	3.33	1/8	66.38
AMP222	39.1	1 1/2	6.55	1/4	85.68
AMP266	46.84	1 27/32	6.55	1/4	101.16
AMP165	50.8	2	4.7	3/16	109.28
AMP330	50.8	2	6.35	1/4	112.58
AMP355	62.58	2.5	6.55	1/4	132.64
SUT004	76.2	3	7.94	5/16	161.46
SUT006	76.2	3	9.53	3/8	163.23
AMP440	76.2	3	6.55	1/4	163.38
AMP443	78.07	3 5/64	6.55	1/4	163.62
AMP532	93.56	3 11/16	6.55	1/4	194.6
SUT007	101.6	4	7.94	5/16	212.26
SUT003	101.6	4	9.53	3/8	214.08
AMP550	101.6	4	6.35	1/4	214.18
AMP1100	101.6	4	12.7	1/2	226.68
AMP1375	114.3	4.5	12.7	1/2	252.28
AM842	120	4 23/32	8	5/16	249.13
SUT001	127	5	9.53	3/8	164.88
AMP688	127	5	6.55	1/4	264.98
SUT002	127	5	12.7	1/2	288.5
AMP725	152.4	6	6.55	1/4	315.78
AMP1815	152.4	6	12.7	1/2	328.48

BLINDOBARRAS PLATINAS

BLINDOBARS PLATENS

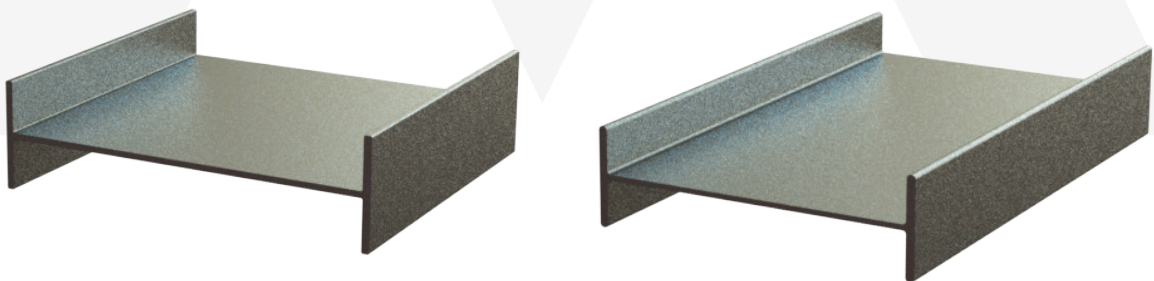
Perfiles en Aleaciones
6101 - 1350



BANDEJA PORTACABLES

CABLE TRAY

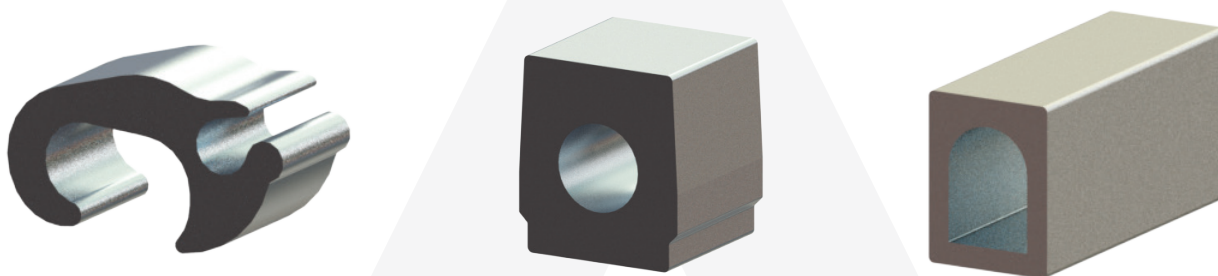
Perfiles en Aleaciones
6182 - 6070



CONECTORES

CONNECTORS

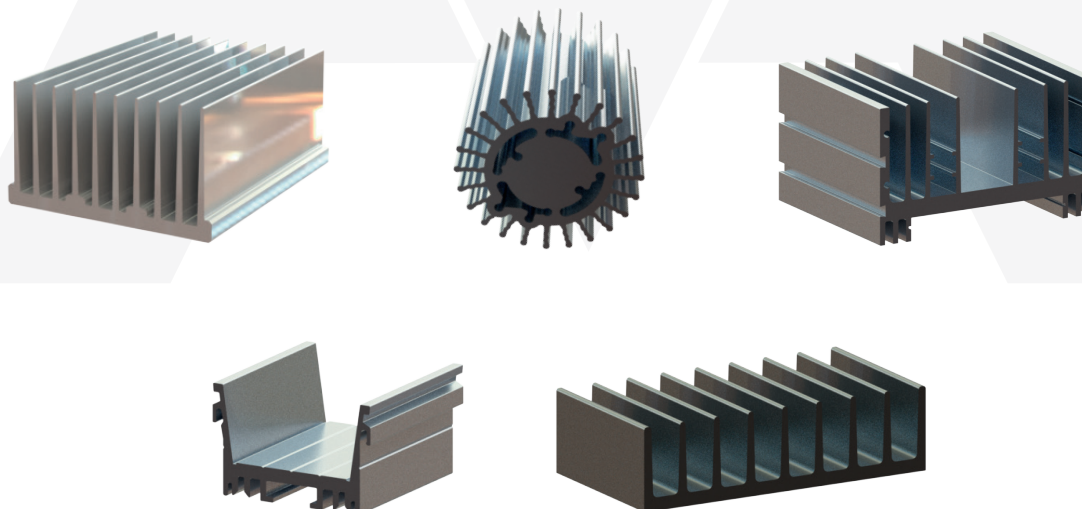
Perfiles en Aleaciones
6101 - 1100



DISIPADORES DE CALOR

HEAT DISSIPATORS

Perfiles en Aleaciones
6101 - 6063

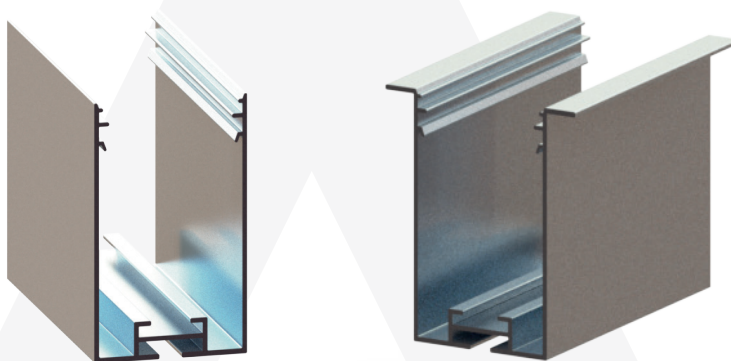


ILUMINACIÓN

PERFILES DE SOBREPONER O INCRUSTAR LUZ LED

TOP-MOUNTED PROFILES OR INLAY LED LIGHT

Perfiles en Aleaciones
6063



FOTOVOLTAICO PHOTOVOLTAIC

Perfiles en Aleaciones
6005

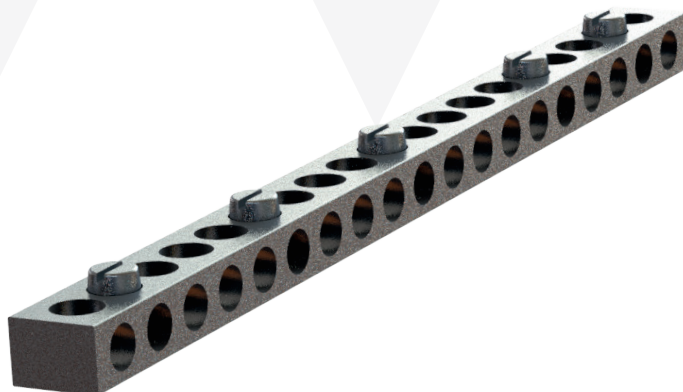
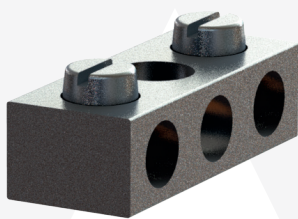


PROYECTOS ESPECIALES

SPECIAL PROJECTS

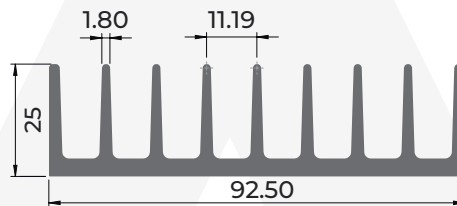
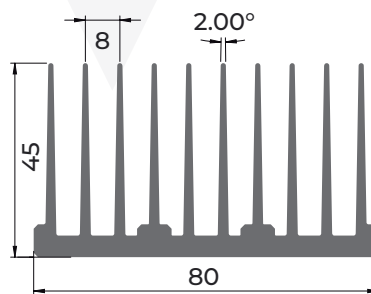
Fabricación y mecanizados
de barras neutras.

Perfiles en Aleaciones
6061



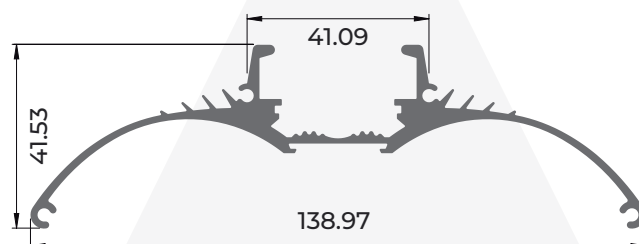
CONDUCCIÓN ELÉCTRICA

ELECTRIC CONDUCTIVITY

DTH001**Dispador
de calor**544.77
mm (PA)
Heat sink**GTC001****Dispador
de calor**942.65
mm (PA)
Heat sink

SDT001

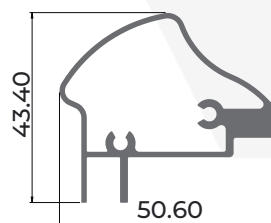
**Perfil
lamparas**
490.65
mm (PA)
Lamps profile

**MMI001**

**Platina
11.15mm
x 8 mm**
37.87
mm (PA)
Platen 11.15mm
x 8 mm

**GTC002**

Industrial
180.63
mm (PA)
Round tube



PINTURA ELECTROSTÁTICA

Comprometidos con el medio ambiente,
utilizamos recubrimientos de pintura
electrostática y sublimación de **alta tecnología**.

CORTINAS

- ✓ Blanco Puro
- ✓ Almendra
- ✓ Cafe Dorado Brillante
- ✓ Dorado Metalizado
- ✓ Gris Metalizado Brillante

TIPO ANODIZADO

- ✓ Gris Natural
- ✓ Negro Mate
- ✓ Marrón Mate
- ✓ Arena Sahara

ILUMINACIÓN

- ✓ Blanco Mate

ARQUITECTURA

- ✓ Blanco Suave Brillante
- ✓ Gris Moteado
- ✓ Gris Moteado con Manchas Mate

Acabado tipo madera,
dos presentaciones que darán
a tus perfiles la elegancia de la
madera, con la resistencia
y calidad del aluminio.

- ✓ Nogal
- ✓ Quercia

TRANSPORTE

- ✓ Negro Texturizado
- ✓ Negro Granulado Mate
- ✓ Gris Buchato

***Colores de referencia, consulte con su asesor comercial para más información.**

Reference colors, consult your commercial advisor for more information.





Pbx: (601) 864 48 01
Calle 10A No.13B - 02
Manzana C, Bodega 6
Parque Industrial Montana
Mosquera, Cundinamarca



  **aluicas.a.s**
www.aluica.com.co