



ACTYVA

Active nature,
powered by science

ACTYVA

Le radici della bellezza



La nostra Storia

**Actyva nasce
nel 1978** all'interno
del gruppo **Kemon**,
un'azienda visionaria
che ha fatto **della
cura dei capelli
il suo punto di forza.**

Fondata nel 1959 nel cuore
dell'Umbria, **KEMON** coniuga
da sempre tradizione
e innovazione, impiegando
ingredienti naturali di alta qualità
e tecnologie all'avanguardia,
per creare soluzioni
personalizzate e performanti.

L'azienda si fonda
su tre pilastri
fondamentali:



Trasparenza,

verso tutti coloro che scelgono
i prodotti **Kemon**



Formulazioni Green&Clean,

certificate secondo elevati
standard qualitativi



Sicurezza e sostenibilità,

nel rispetto delle persone e
dell'ambiente



La nostra Storia

L'azienda, guidata
**da una visione
consapevole**, ha
raggiunto obiettivi
significativi in termini
**di sostenibilità,
innovazione
e benessere.**

La trasformazione in **Società Benefit,**
nel 2023, rappresenta un traguardo
importante in questa direzione,
dimostrando un impegno sempre
più concreto nel creare un impatto
positivo sulla società, portando
avanti un modello di business etico
e responsabile.



Dove Siamo

La nostra azienda
sorge a **San
Giustino**, nel
cuore dell'Alta
Valle del Tevere,
al confine tra
**Toscana e
Umbria**,
circondata
dalla bellezza
incontaminata
della natura.





Dove Siamo

Non avremmo potuto scegliere luogo migliore per dare vita, nel **2006**, a un progetto così ambizioso: convertire **28 ettari di terra in agricoltura biologica.**

Nasce così il

KEMON OPEN LAB

un vero e proprio “laboratorio a cielo aperto”, che diventa il cuore pulsante della nostra ricerca.

Il luogo dove la passione per l'innovazione incontra l'amore per la natura, dove coltiviamo le nostre piante officinali, ne studiamo le proprietà per valorizzare appieno il potenziale cosmetico e sviluppare **formulazioni sempre più efficaci e performanti.**





Actyva: l'equilibrio perfetto tra scienza e natura

Actyva nasce con l'intento di valorizzare l'arte e la professionalità dell'acconciatore con **strumenti mirati e soluzioni avanzate**, che elevano la maestria del parrucchiere a nuovi livelli di eccellenza.

Una linea altamente specialistica, in grado di rispondere efficacemente a tutte le esigenze del capello, grazie a un'accurata **segmentazione dei prodotti e protocolli di valutazione** tecnologicamente avanzati.

Una **gamma completa e versatile** che, avvalendosi dell'azione sinergica dei prodotti, potenzia i benefici e ottimizza l'efficacia delle linee, garantendo elevate performance e risultati ottimali.

Actyva: l'equilibrio perfetto tra scienza e natura

Formulazioni ricche
di **ingredienti
naturali e principi
attivi all'avanguardia**,
potenziate dalla
ricerca scientifica,
che rappresentano
l'armonia perfetta
tra scienza e natura.

Actyva non si limita
alla qualità dei prodotti,
ma propone un metodo
che accompagna il
parrucchiere in ogni fase
del servizio in salone
attraverso **4 semplici,
ma fondamentali passi.**


Il metodo prevede una consulenza
approfondita per comprendere
le esigenze specifiche del cliente,
l'applicazione di trattamenti
mirati con formule avanzate,
l'utilizzo di tecniche professionali
per massimizzare l'efficacia e,
infine, una verifica accurata
del risultato per assicurare
un'esperienza di bellezza
personalizzata.



L'essenza
della Natura

Le radici della bellezza.

Ogni prodotto
è un omaggio alla
terra e alle sue
radici, un invito
a ritrovare, in ogni
gesto di cura,
la connessione
con l'essenza più
pura della bellezza.



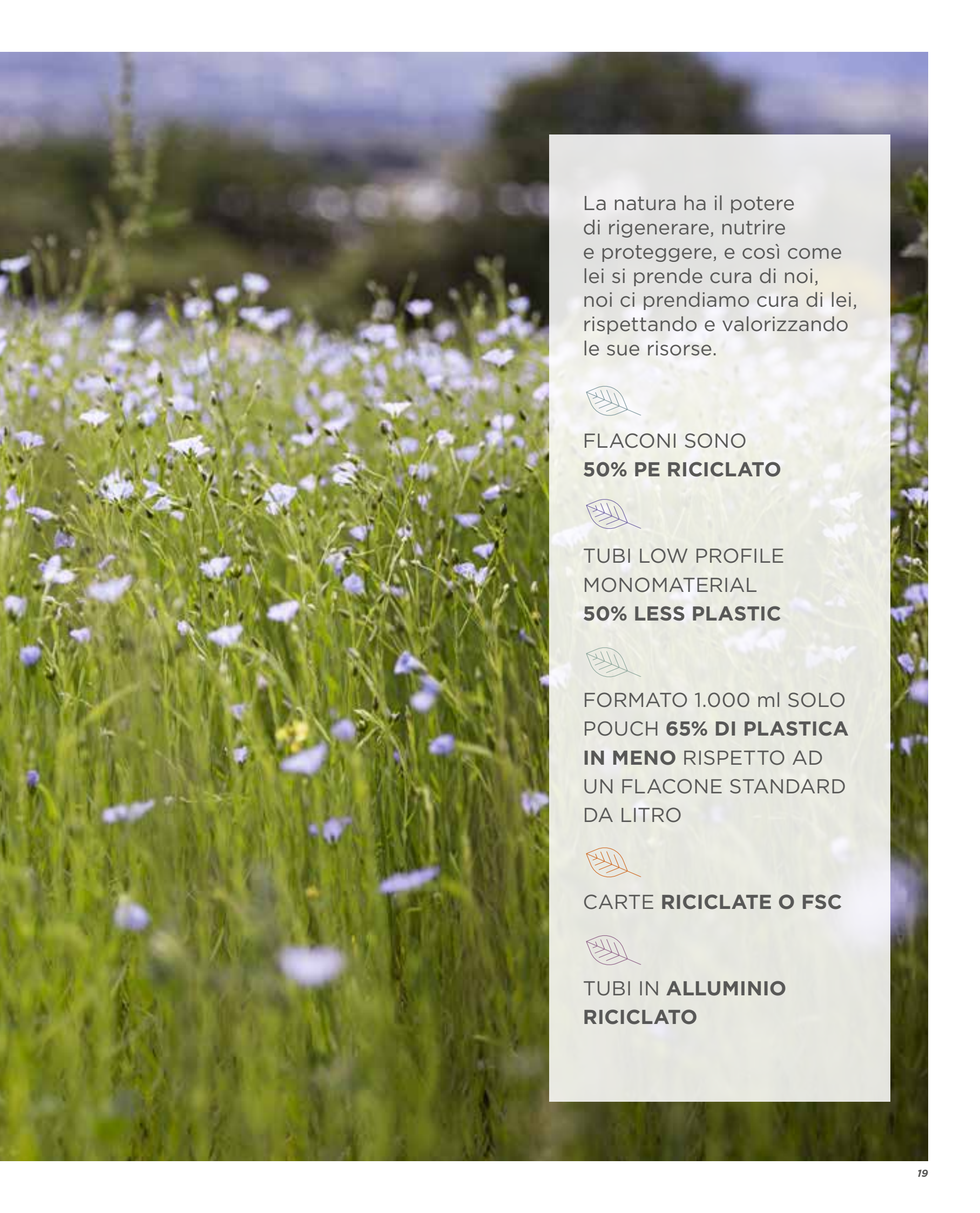
La coltivazione diretta
ci consente di testare
l'efficacia dei principi
attivi e di approfondire
lo studio delle loro
proprietà. **Piante officinali**
come il **Verbasco**, l'**Elicriso**,
il **Lino** e la **Camomilla**
dei Tintori, fondamentali
per le formulazioni
dei **prodotti Actyva**,
vengono coltivate nel
Kemon Open Lab.

Questo ci permette di avere
un controllo diretto sulla
qualità degli ingredienti e
sullo sviluppo delle formule.



A photograph of a lush green field filled with tall grass and numerous small, delicate flowers. Some flowers are white, while others have a light blue or purple hue. The background is softly blurred, showing more of the field and some distant trees under a bright sky. In the upper left corner, there is a white rectangular frame containing the text 'L'essenza della Natura' in a serif font.

L'essenza della Natura



La natura ha il potere
di rigenerare, nutrire
e proteggere, e così come
lei si prende cura di noi,
noi ci prendiamo cura di lei,
rispettando e valorizzando
le sue risorse.



FLACONI SONO
50% PE RICICLATO



TUBI LOW PROFILE
MONOMATERIAL
50% LESS PLASTIC



FORMATO 1.000 ml SOLO
POUCH **65% DI PLASTICA
IN MENO** RISPETTO AD
UN FLACONE STANDARD
DA LITRO




CARTE **RICICLATE O FSC**



TUBI IN **ALLUMINIO
RICICLATO**

Il potere della Scienza





Trasformiamo
le risorse della
natura in
formulazioni
efficaci.

Ispirata dalla purezza
della natura e guidata
dall'innovazione,
Actyva offre soluzioni
all'avanguardia,
per capelli non solo
visibilmente più belli,
ma anche più sani,
vitali e luminosi.

Prodotti performanti,
risultato di un avanzato
processo di ricerca
e sviluppo, di una
conoscenza approfondita
dei principi attivi e di una
sperimentazione costante
in ambito cosmetico.

Ed è proprio grazie
alla **nostra esperienza**
e al **know-how scientifico**
nel settore che nascono
i brevetti più esclusivi,
sinonimo di innovazione
e qualità.



Sicurezza
Efficace

Le certificazioni di processo

La nostra azienda
si distingue per
un **approccio
consapevole
e trasparente**,
testimoniato
dalle numerose
certificazioni
ottenute nel corso
degli anni.

Questi
riconoscimenti
attestano l'elevato
standard qualitativo
dei nostri prodotti
e l'impegno costante
verso la sostenibilità
ambientale, sociale
ed economica.



UNI EN ISO 9001 dal 1998

assicura che i prodotti e servizi forniti dall'azienda
siano conformi ai requisiti specificati.



UNI EN ISO 14001 dal 2007

attesta l'affidabilità del sistema di gestione
aziendale applicato.



ISO 22716 dal 2013

fissa le linee guida per le buone pratiche di
fabbricazione (GMP) nell'industria cosmetica.



UNI ISO 45001 dal 2014

certifica l'applicazione di un sistema di controllo
in materia di Sicurezza e Salute dei Lavoratori.

ISO 16128

Il nostro laboratorio di Ricerca e Sviluppo è in grado di fornire indici di origine naturale e biologica per i prodotti finiti seguendo la linea guida ISO 16128 (Linee guida sulle definizioni tecniche e criteri per ingredienti e prodotti cosmetici naturali e biologici).

Sicurezza
Efficace

Le certificazioni di prodotto

Risultato di un
rigoroso **processo
di controllo e
validazione**, le
certificazioni di
prodotto attestano
la cura in ogni fase
di sviluppo: dalla
selezione delle materie
prime fino ai test sul
prodotto finito.



Un'attenzione volta a
offrire al consumatore
formulazioni efficaci,
sicure e conformi ai
più elevati standard del
settore cosmetico.

ICEA COSMOS ORGANIC

- Formulazioni basate su requisiti di naturalità e principi della chimica verde.
- Limitazioni alle metodologie di sintesi chimica, ai processi e alle tecniche di estrazione.
- Controllo di tutti gli aspetti della fornitura, produzione e vendita di materie prime e prodotti cosmetici.
- Certificazione e verifica della conformità in accordo con i requisiti della normativa EN 17065.

ICEA VEGAN

- Conformità ai requisiti di prodotto e di processo richiesti dallo standard.
- Etichette veritiere e verificate per assicurare il consumatore che segue una dieta vegetariana o vegana.
- Assenza di ingredienti e/o derivati animali per i prodotti in cui la loro indicazione in etichetta non è richiesta (come coadiuvanti di lavorazione e ausili di produzione).

THE VEGAN TRADEMARK

Certificazione di prodotto vegano riconosciuta a livello internazionale e istituita nel 1990 dalla Vegan Society.

Da allora, aiuta a rendere i prodotti vegani più accessibili. La registrazione del marchio offre ai brand la sicurezza di poter comunicare con fiducia le loro credenziali vegane.

GREEN & CLEAN COSMETICS

Disciplinare interno verificato da ICEA e che seguiamo, con l'obiettivo di definire degli standard molto elevati che indirizzino la nostra ricerca e che guidino lo sviluppo di tutti i prodotti della linea Actyva.

“Green & Clean Cosmetics” si basa su 4 pilastri: trasparenza, formulazioni Green & Clean, sostenibilità ambientale e sicurezza del consumatore.



COSMOS
ORGANIC



COSMOS
NATURAL

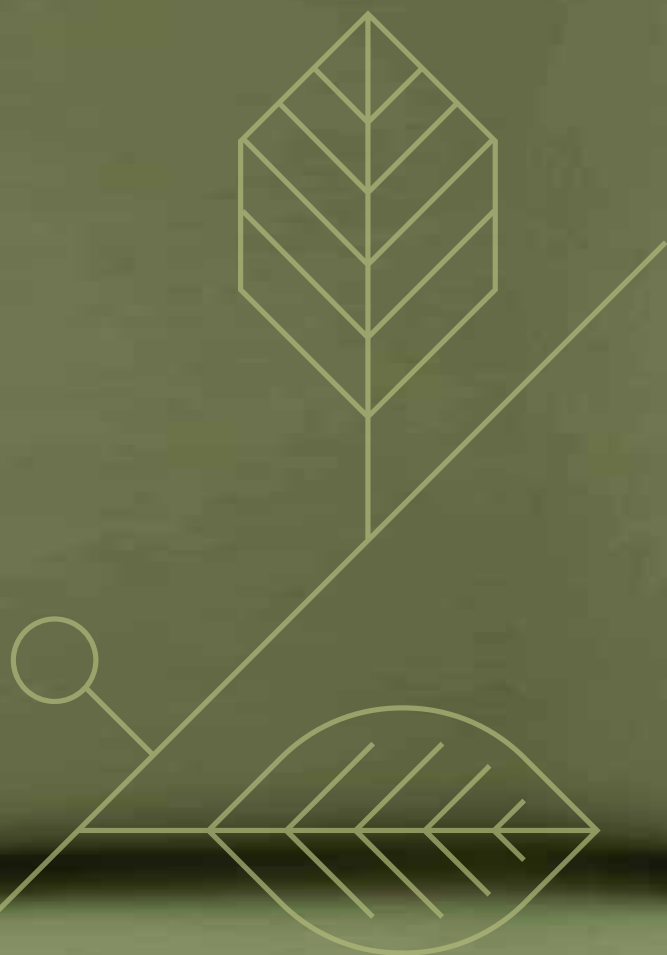


COSMOS
CERTIFIED



Sicurezza
Efficace

**Biodegradabilità
e ricerca:
il futuro della
cosmetica**





L'IMPATTO INVISIBILE

Nella nostra attività di Ricerca e Sviluppo, migliorare le performance dei prodotti è un obiettivo fondamentale, ma è altrettanto importante farlo con responsabilità, **consapevoli dell'impatto che le nostre formulazioni possono avere sull'ambiente.**

I prodotti utilizzati nei saloni, infatti, finiscono inevitabilmente nel sistema idrico, e per questo è importante che gli ingredienti siano **biodegradabili**, cioè in grado di degradarsi rapidamente e completamente dopo l'utilizzo, **minimizzando l'impatto ambientale.**



IL NOSTRO IMPEGNO

Le nostre formulazioni offrono performance elevate in termini di detergenza, condizionamento e protezione del colore, mantenendo al contempo l'eccellenza qualitativa del prodotto.

La selezione di ingredienti naturali e biodegradabili esprime il nostro impegno concreto nel **coniugare sostenibilità ed efficacia**, rispondendo alle aspettative di consumatori sempre più attenti a soluzioni che riflettano i propri valori e una visione consapevole del benessere e dell'ambiente.

Sicurezza efficace

La qualità e l'affidabilità sono principi fondamentali della nostra filosofia: tutti i prodotti sono dermatologicamente testati per garantire un elevato livello di sicurezza e tollerabilità.



Pur non essendo un requisito obbligatorio, scegliamo di sottoporre i nostri prodotti a rigorosi controlli dermatologici, assicurandoci che siano delicati sul cuoio capelluto e adatti a tutti i tipi di capelli, anche quelli più **sensibili**.

Inoltre, effettuiamo
**test di efficacia
approfonditi:**



TEST CLINICI

Svolti sotto supervisione dermatologica e scientifica per valutare l'efficacia del prodotto su un gruppo selezionato di volontari.



TEST STRUMENTALI

Misurazioni obiettive effettuate con apparecchiature avanzate per verificare parametri come idratazione, lucentezza, resistenza e protezione del colore.



CONSUMER TEST

Valutazioni reali basate sull'esperienza diretta dei consumatori, per confermare la percezione dei benefici e il grado di soddisfazione.



Grazie a questi test, garantiamo la **massima efficacia e sicurezza**, per offrire prodotti di alta qualità che rispettano e valorizzano la bellezza naturale dei capelli.

I nostri Brevetti

Il Velian Complex



rappresenta la **perfetta armonia tra scienza e natura**, una **miscela brevettata** realizzata con quattro piante officinali coltivate con cura nel **KEMON OPEN LAB**.

Risultato di una ricerca accurata e approfondita è presente **in tutti i prodotti Actyva** e possiede proprietà lenitive, emollienti e antiossidanti.



Il **Velian Complex** deriva dalla **combinazione** di:



VERBASCO

(Verbascum densiflorum):

LENITIVO



ELICRISO

(Helichrysum italicum):

**CALMANTE E
RINFRESCANTE**



LINO

(Linum usitatissimum):

**PROTETTIVO ED
EMOLLIENTE**



CAMOMILLA DEI TINTORI

(Anthemis tinctoria):

ANTIOSSIDANTE

Kemon ha
collaborato
con **Vivacell
Biotechnology**
(Denzlingen,
Germania) e
**l'Università di
Ferrara** per lo
sviluppo di questa
miscela.

Il Velian Complex, grazie
all'effetto sinergico
dei suoi ingredienti, ha
ottenuto risultati superiori
rispetto alla somma dei
singoli estratti.

Un **brevetto** che dimostra
che “specifiche miscele
di estratti di verbasco,
elicriso, lino e camomilla
dei tintori, prodotti con
piante coltivate secondo
la tecnica dell'agricoltura
biologica nel nostro
Kemon Open Lab, vantano
importanti proprietà
antinfiammatorie,
antibatteriche e
antiossidanti”.

I nostri Brevetti

“Dai nostri
laboratori di Ricerca
e Sviluppo nasce

ALKELA COMPLEX”



un innovativo complesso molecolare
altamente avanzato, che svolge
un'azione alcalinizzante e chelante,
migliorando la salute dei capelli
e assicurando una colorazione
uniforme e luminosa.

Pensato per andare oltre
i tradizionali alcalinizzanti
usati nelle colorazioni ad
ossidazione, rappresenta una
vera e propria evoluzione nella
cura dei capelli.

Un complesso innovativo
che svolge due funzioni:
apre la cuticola in maniera
controllata e allo stesso
tempo si lega agli ioni
metallici* rimuovendoli,
sia dalla superficie che
dagli strati più profondi.



*L'esposizione

all'inquinamento e l'utilizzo dell'acqua del rubinetto

fanno sì che le particelle metalliche possano accumularsi all'interno della fibra capillare. Il loro livello di deposito nei capelli dipende sia dalla qualità dell'acqua di lavaggio, che dal grado di porosità della struttura capillare.

I capelli danneggiati, secchi e colorati sono più porosi e questo incrementa l'accumulo di tali particelle.

I metalli presenti nella fibra capillare possono reagire con l'ossidante durante i processi di colorazione e decolorazione, impattando in maniera negativa sia sull'aspetto del capello che sul microbiota cutaneo.



I BENEFICI DI ALKELA COMPLEX

- **RIGONFIA** *la cuticola in modo controllato*
- **DELICATO** *sia sulla cute e capelli*
- **GARANTISCE** *uniformità del colore*
- **maggiore** *lucentezza e durata*
- **maggiore** *schiaritura del colore cosmetico*
- **estremo** *comfort di utilizzo*

I nostri Brevetti

**“Il Bond Creator
Complex (BCC)[®]**
è un esclusivo
complesso di molecole
presenti in natura”.

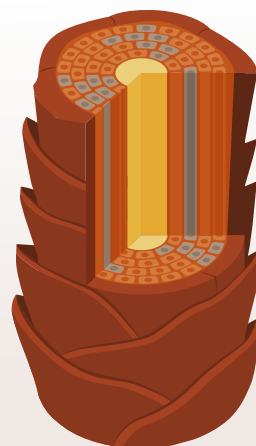
La sua azione riparatrice aiuta
a proteggere i capelli trattati
dagli eventuali danni causati
dal processo di decolorazione,
rinforzando la struttura
capillare e ripristinando
i legami disolfuro.



Vediamo come si
presenta la struttura del
capello nel caso in cui
sia sano o danneggiato,
per osservare meglio
l'azione diretta di **Bond
Creator Complex**.

CAPELLO DANNEGGIATO

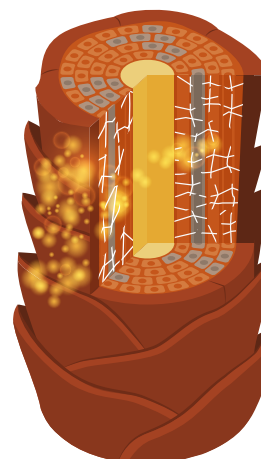
Stress, trattamenti aggressivi o altri agenti esterni possono danneggiare i legami disolfuro, compromettendo la struttura del capello rendendolo debole, opaco e soggetto alla rottura. Condizioni per le quali spesso si sconsiglia la maggior parte dei servizi tecnici.



AZIONE DEL BCC

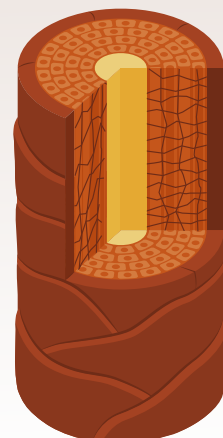
Il Bond Creator Complex

Agisce ripristinando e ricostruendo i ponti disolfuro danneggiati, rinforzando la struttura capillare.



CAPELLO SANO

Caratterizzato da una fibra resistente, all'interno della quale i fasci di cheratina vengono tenuti insieme da una serie di legami chimici, tra cui quelli disolfuro, che sono i più importanti per la compattezza del capello. Questa è la condizione in cui il capello, forte e lucente, è in grado di ricevere trattamenti di qualsiasi tipo.



I nostri Brevetti

“Dalla
collaborazione dei
nostri laboratori di
Ricerca e Sviluppo
e il Birrificio
Altotevere nasce
**RENEW GRAIN
COMPLEX**”



un innovativo complesso proteico
attualmente in fase
di brevettazione.

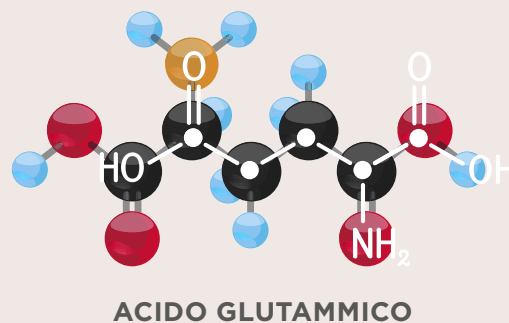
Nel processo produttivo
della birra, **ogni 100
litri vengono generati
circa 40 kg di trebbie**, il
principale sottoprodotto
derivato da orzo e
frumento.



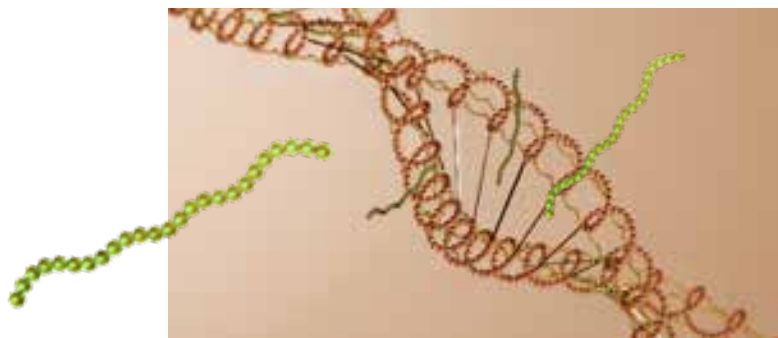
Lontane dall'essere un
semplice scarto, **le trebbie
rappresentano una
fonte ricca di molecole
bioattive** dall'alto
contenuto di emicellulosa,
cellulosa, lignina, proteine
e composti fenolici.

L'obiettivo: valorizzare
le trebbie e ridurre
l'impatto ambientale,
trasformandole in una
risorsa per nuovi ambiti
applicativi.

Estratto direttamente dalle
trebbie, il **RENEW GRAIN
COMPLEX** è particolarmente
ricco di **acido glutammico**,
un amminoacido fondamentale
per la formazione di ponti salini
e legami a idrogeno.

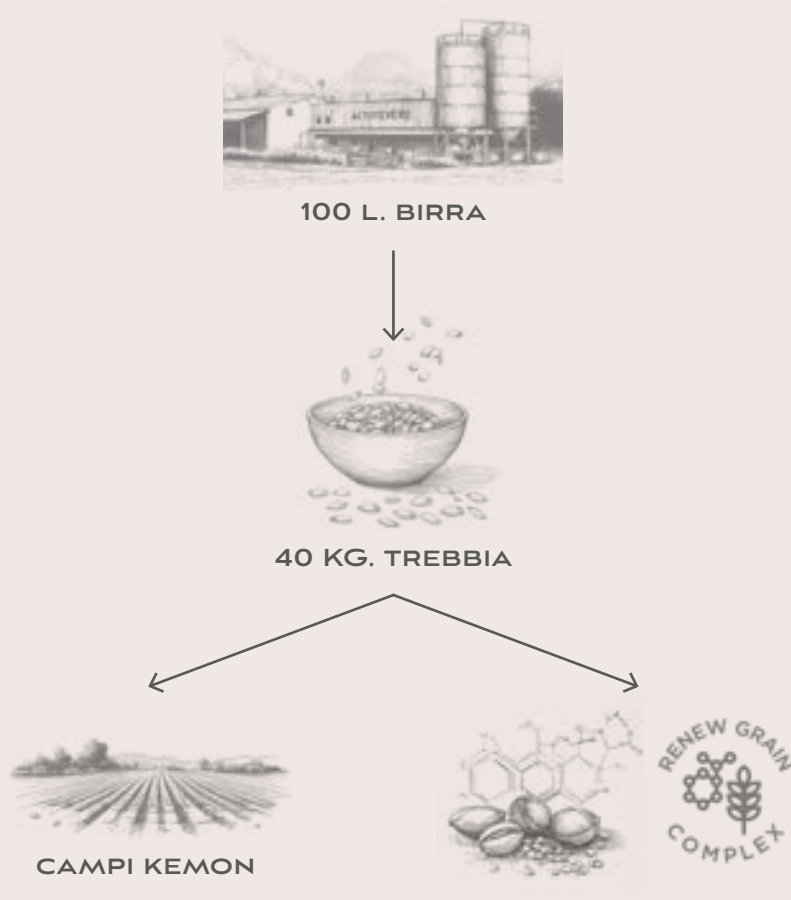


Le sue proteine hanno
la naturale capacità di
posizionarsi all'interno delle
microfratture, contribuendo
così a riparare e rinforzare
il capello dall'interno.



L'intero progetto
rappresenta per l'azienda
un esempio concreto di
economia circolare,
che va oltre l'ambito
cosmetico.

La parte residua delle
trebbie viene restituita
alla terra sotto forma di
fertilizzante, contribuendo
alla rigenerazione del suolo
nei campi del
Kemon Open Lab.



“Green & Clean Cosmetics”

Disciplinare interno che definisce **standard elevati** e un **disciplinare** rigoroso, stabilendo i principi fondamentali per la ricerca e lo sviluppo dei prodotti **Actyva**.

A garantirne l'applicazione del disciplinare è **ICEA**, uno degli enti più autorevoli nel settore cosmetico, che verifica e certifica le aziende impegnate a operare nel rispetto delle persone e dell'ambiente, assicurando al contempo la tutela dei diritti dei consumatori.



I prodotti Actyva caratterizzati dal marchio Green & Clean Cosmetics sono formulati con sostanze alternative a: Ammonium Lauryl Ether Sulfate, ingredienti derivanti da animali e OGM, Methylchloroisothiazolinone e Methylisothiazolinone, Nanomateriali, Parabeni, Paraphenylenediamine, Resorcinol, Petrolatum, Oli e cere di paraffina, Retinolo, SLES, SLS, Triclosan, Cocamide Dea e Cocamide Mea.

La certificazione “Green & Clean Cosmetics” si fonda su quattro pilastri fondamentali:



4 Pilastri



TRASPARENZA



**FORMULAZIONI
GREEN&CLEAN**



**SICUREZZA
DEL CONSUMATORE**



**SOSTENIBILITÀ
AMBIENTALE**

“Green & Clean Cosmetics” 4 Pilastri

1 Trasparenza

COMUNICAZIONE CHIARA E TRASPARENTE

Vogliamo **guidare i consumatori nelle loro scelte**, rendendoli più consapevoli in ambito cosmetico, riportando sui nostri prodotti informazioni chiare per facilitarne la lettura.

COME LEGGERE I NOSTRI INCI

Vogliamo **semplificare l'interpretazione delle nostre etichette**: identificando con il **verde** gli ingredienti di origine naturale e gli estratti di piante, con il **nero** ingredienti frutto della ricerca scientifica e con l'asterisco quelli provenienti da agricoltura biologica.

Applichiamo il **QR** code a tutti i prodotti facilitando così l'accesso alle informazioni più specifiche.



VERDE
PER INGREDIENTI
DI ORIGINE
NATURALE E GLI
ESTRATTI DI
PIANTE

"Green & Clean Cosmetics" 4 Pilastri

2 Formulazioni Green&Clean

ASSENZA DI INGREDIENTI NON NECESSARI O POTENZIALMENTE POCO DELICATI

Vogliamo dare un apporto significativo e concreto alla bellezza, alla salute e all'ambiente. Per questo abbiamo deciso di eliminare alcuni ingredienti, considerati potenzialmente dannosi per l'ambiente o per la salute di chi li utilizza, anche se in ambito cosmetico vengono ancora ammessi.

Il disciplinare **Green & Clean Cosmetics** non prevede l'impiego dei seguenti ingredienti: *Ammonium Lauryl Ether Sulfate, ingredienti derivanti da animali e OGM, Methylchloroisothiazolinone e Methylisothiazolinone, Nanomateriali, Paraben, Paraphenylenediamine, Resorcinol, Petrolatum, Oli e cere di paraffina, Retinolo, SLES, SLS, Triclosan, Cocamide Dea e Cocamide Mea.*



INGREDIENTI NATURALI E DI ORIGINE NATURALE

Vogliamo valorizzare e potenziare ciò che la natura ci offre, utilizzando una chimica sempre più verde, come testimonia l'alta percentuale di ingredienti di origine naturale alla base delle nostre formule, che contengono oltre 100 ingredienti di origine naturale.



FORMULE CERTIFICATE ICEA VEGAN

Vogliamo promuovere un modo più rispettoso di fare cosmesi, tutelando la vita e la natura in tutte le sue forme. La certificazione ICEA Vegan infatti, garantisce formulazioni che non prevedono l'utilizzo di materie prime, coadiuvanti e ausiliari di fabbricazione di origine animale o ottenuti da OGM. Rispettando standard di produzione e igiene molto elevati durante l'intero ciclo di produzione.



“Green & Clean Cosmetics”
4 Pilastri

3

Sicurezza del consumatore

FORMULE DERMATOLOGICAMENTE TESTATE

Vogliamo tutelare la salute dei consumatori, per questo le formule dei prodotti **Actyva** sono delicate e sottoposte ad un’attenta e rigorosa valutazione di sicurezza da parte di esperti qualificati. Dermatologicamente testate da istituti di analisi indipendenti, che ne confermano la tollerabilità cutanea sotto l’attenta supervisione di un medico dermatologo.





“Green & Clean Cosmetics”
4 Pilastri

4 Sostenibilità ambientale



INGREDIENTI DA FONTI RESPONSABILI

Vogliamo privilegiare **materie prime a filiera corta**, reperite nelle immediate vicinanze del luogo di produzione, riducendo significativamente gli imballaggi e le emissioni di CO₂ legate ai trasporti. Per questo, abbiamo convertito ad agricoltura biologica 28 ettari di terreno, dove coltiviamo piante officinali e varietà selezionate di colture locali.



ENERGIA PULITA

Vogliamo implementare le azioni volte a ridurre l'impatto delle emissioni prodotte, utilizzando esclusivamente energia pulita proveniente da fonti rinnovabili, come le centrali del Gruppo Dolomiti Energia. Inoltre, aderiamo volontariamente al **protocollo di Kyoto**, compensando la totalità delle emissioni di CO₂ derivanti dall'uso di gas metano.

OTTIMIZZAZIONE DELL'EFFICIENZA ENERGETICA

Vogliamo **diminuire il consumo di energia non rinnovabile**, per questo, nel 2023 abbiamo abbassato la nostra impronta di carbonio grazie all'**installazione di impianti fotovoltaici** in grado di coprire fino al 30% del fabbisogno energetico. Inoltre, per ottimizzare ulteriormente l'efficienza energetica, abbiamo implementato i **sistemi di recupero del calore**.

AMPLIAMENTO DELL'IMPIANTO DI DEPURAZIONE

Vogliamo **ridurre l'acqua utilizzata per la produzione** e grazie al rinnovo del nostro impianto di trattamento delle acque reflue abbiamo ottenuto una maggiore efficienza e un recupero idrico, una riduzione dell'uso di acqua in produzione, un minore prelievo o acquisto di acqua e minori smaltimenti di rifiuti liquidi. Risultato: una **riduzione del 23,4%** nell'intensità idrica.

RECYCLABLE PACKAGING

Vogliamo rispettare l'**equilibrio del pianeta** utilizzando packaging riciclabili, selezionati tra imballaggi **Green-PE, R-PET e R-ALU**, per fornire all'industria una fonte sostenibile di materie prime. In questo modo contribuiamo attivamente alla riduzione dell'impatto ambientale, diminuendo le emissioni di gas serra e limitando il consumo delle scorte di petrolio.



“Green & Clean Cosmetics”
4 Pilastri

4 Sostenibilità ambientale

Nuovi gesti di cura, per una bellezza più consapevole.

Per noi, la sostenibilità non è solo un valore, ma il principio che guida ogni scelta e progetto.

Perché crediamo che siano le azioni quotidiane a fare la differenza, ed è per questo che ci impegniamo a ridurre il nostro impatto ambientale, adottando soluzioni innovative ed eco-compatibili.

Ne sono un esempio i nuovi formati, pensati per chi, come noi, crede che il vero cambiamento inizi dai piccoli gesti.

I nostri flaconi le Pouch Bag.

In questo formato sono disponibili shampoo, maschere, balsami e conditioner.

Le pouch bag ci permettono di **risparmiare fino al 75% di plastica** rispetto ai classici flaconi, evitando sprechi.

Questa tipologia di contenitore ha numerosi vantaggi:





Il nostro progetto di sostenibilità si amplia con l'inserimento del flacone da 500 ml, ricaricabile, e in **alluminio 100% riciclato**: un contenitore che può essere riempito molteplici volte, riducendo l'impatto ambientale.

Il flacone viene venduto vuoto e può essere ricaricato con la **pouch bag Actyva da 500 ml**. Il dosatore, progettato per durare nel tempo, eroga sempre la quantità ottimale di prodotto e permette di riacquistare solo la **pouch bag**, riducendo significativamente il consumo di plastica.

Il formato da **100 ml** è ottimale per una prima prova d'acquisto e perfetto come **"travel size"** per chi vuole portare sempre con sé la linea **Actyva**. Un prodotto **comodo, professionale, semplice da utilizzare**, e che **rispetta l'ambiente**.

100%

ALLUMINIO
RICICLATO

green







Risultati professionali per ogni tipo di capello

Actyva offre trattamenti pensati sia per i professionisti del settore che per chi desidera prendersi cura dei propri capelli con soluzioni efficaci e performanti.

Una gamma completa e versatile, studiata per soddisfare ogni esigenza: **prodotti per lo styling**, che garantiscono massima libertà creativa, **linee care**, formulate per nutrire e valorizzare la naturale bellezza dei capelli, e un'ampia selezione di **nuances**, che assicurano un colore luminoso, duraturo e che rispetta la salute del capello.

Le nostre linee Care & Styling







Hair Care Beauty

**Prodotti dedicati
alla cura dei capelli,
che valorizzano la
naturale bellezza
rendendoli sani,
morbidi e brillanti.**

bellessere

**linfa
proteica**

**volume e
corposità**

nutrizione

disciplina

nuova fibra





Hair Care
Beauty

bellessere

Coccola
avvolgente,
nutrizione
profonda.

Prodotti multifunzione, versatili ed essenziali, ideali per tutta la famiglia.

Avvolgono i sensi con fragranze dolci e delicate, mentre **nutrono** e **proteggono**.

Per capelli morbidi, sani e luminosi, ogni giorno.

ACTYVA



INGREDIENTI CHIAVE

Olio di semi di argan: estratto dai frutti dell'*Argania spinosa*, originaria delle aride regioni del sud-ovest del Marocco, questo prezioso olio nutre in profondità e illumina i capelli secchi e crespi. Grazie alle proprietà **anti-age, nutrienti e rivitalizzanti**, dona morbidezza, elasticità e una brillantezza naturale.

Olio di semi di lino: ricco di proprietà emollienti e protettive, agisce sui capelli spenti e sfibrati, rendendoli morbidi, setosi e luminosi.

Principi attivi lucidanti ed emollienti.



VALUTAZIONE

Adatto a tutti i tipi di pelle e capelli.

NECESSITÀ

Esaltare la bellezza naturale di pelle e capelli con gesti quotidiani di cura.

bellessere

SHAMPOO HAIR & BODY

Shampoo doccia vellutante
per corpo e capelli.

Crea una schiuma cremosa e avvolgente, facilitando la pettinabilità e donando una piacevole sensazione di morbidezza sulla pelle.

I capelli risultano leggeri e corposi, mentre la pelle rimane setosa e delicatamente profumata.

Capelli: applicare uniformemente sui capelli bagnati, massaggiare delicatamente e risciacquare. Ripetere l'applicazione se necessario. Seguire il rituale shampoo come illustrato e descritto nella sezione 'Rituali' di questo manuale.

Corpo: utilizzare come un normale bagno doccia.

HOME 100 ml, 250 ml, 500 ml

SALON 1000 ml



BALM HAIR & BODY

Balsamo vellutante per corpo e capelli,
arricchito con oli di argan, mandorle dolci ed estratti di semi di lino.

Le proprietà emollienti e protettive donano morbidezza e setosità alla pelle e ai capelli.

Facilita la districabilità, rendendo i capelli soffici, luminosi e leggeri, senza appesantirli.

Capelli: applicare sulle lunghezze lavate e tamponate, concentrandosi sulle punte. Pettinare per una distribuzione uniforme e lasciare in posa 3-5 minuti. Emulsionare quindi risciacquare accuratamente.

Corpo: massaggiare delicatamente sulla pelle, bagnata o asciutta, per favorire l'assorbimento. Risciacquare con cura.

HOME 100 ml, 200 ml, 500 ml

SALON 1000 ml



NIGHT TREATMENT

Trattamento vellutante notte per capelli
senza risciacquo.

Avvolge la chioma con la ricchezza degli oli vegetali di argan e lino, nutrendo e idratando senza appesantire, grazie alla sua formula priva di siliconi.

Risultato: al risveglio, i capelli sono più morbidi, luminosi e facilmente gestibili. Applicazione dopo applicazione, ritrovano la loro naturale bellezza.

Modo d'uso: a capelli asciutti, prima di andare a dormire, distribuire uniformemente sulle lunghezze e sulle punte, evitando le radici. Al mattino, procedere con lo styling abituale.

N.B. La quantità ideale varia in base a lunghezza, spessore e livello di secchezza o sensibilizzazione dei capelli.

HOME 125 ml



OIL

Nettare di bellezza
per tutti i tipi di capelli.

Protegge lo stelo con un film leggerissimo che dona setosità, morbidezza e controllo del crespo, senza appesantire. Ideale per creare rituali personalizzati, completa ed esalta ogni trattamento Actyva in salone.

Modo d'uso:

Styling: sui capelli lavati e ben tamponati, lavorare tra le mani 1-4 pressioni di prodotto e applicarlo uniformemente sulle lunghezze, partendo dalle punte ed evitando le radici. Pettinare per distribuire e procedere al brushing.

Pre-piastra o ferro arriccianti: sui capelli asciutti, lavorare tra le mani 1-2 pressioni di prodotto e applicarlo uniformemente sulle lunghezze, partendo dalle punte ed evitando le radici. Procedere con lo styling termico abituale.

Finishing o uso quotidiano: sui capelli asciutti, lavorare tra le mani 1-3 pressioni di prodotto e distribuirlo uniformemente sulle lunghezze, partendo dalle punte ed evitando le radici.

N.B. La quantità ottimale varia in base alla lunghezza, allo spessore e al livello di secchezza o sensibilizzazione dei capelli.

HOME 50 ml | **SALON** 125 ml



BUTTER

Burro vellutante multiuso, arricchito con burro di karité, cere vegetali, aloe vera, olio di borragine, olio di mandorle dolci e olio essenziale di arancio.

Ideale per proteggere, rigenerare e nutrire in profondità le piccole zone ruvide, screpolate o arrossate della pelle (viso, labbra, naso, mani, talloni, gomiti, ecc.) e del cuoio capelluto soggetto a secchezza.

Aiuta a contrastare la disidratazione cutanea con un effetto emolliente ed elasticizzante.

Eccellente come lenitivo per la pelle arrossata da sole, vento o freddo, e ottimo rinforzante per unghie fragili.

***Prelevare** una piccola quantità di prodotto, scaldarla tra le mani fino a completo scioglimento e applicare massaggiando fino all'assorbimento. Ripetere più volte al giorno se necessario.*

Per impacchi emollienti su gomiti e talloni, scaldare il prodotto tra le mani, applicarlo su pelle pulita e asciutta, coprire con una garza o un calzino di cotone e lasciare agire durante la notte. Ripetere secondo necessità.

HOME 30 ml



HAND CREAM

Crema mani vellutante, con oli di argan e mandorle dolci, estratto di semi di lino, elicriso, calendula e Velian Complex.

Grazie alle sue proprietà **nutrienti, protettive e anti-age** idrata e ammorbidisce la pelle senza ungere.

***Applicare** sulla pelle asciutta e pulita con un leggero massaggio, fino a completo assorbimento.*

HOME 50 ml





bellessere

GEL TENUTA FORTE

Gel modellante,
dona un effetto bagnato e garantisce
un controllo deciso e duraturo per
tutta la giornata.

*Distribuire uniformemente sui capelli
bagnati o asciutti e procedere con lo styling.*

Stylist's tips: perfetto per asciugature
naturali con effetto wet, dona un controllo
ottimale e una grande versatilità nella
creazione di diversi look.

HOME & SALON 125 ml



HAIRSPRAY

Lacca ad asciugatura rapida,
non lascia residui e si elimina con
pochi colpi di spazzola.

Offre un fissaggio elastico, ideale
per uno styling dall'effetto naturale,
lasciando capelli luminosi, setosi e
leggeri al tatto.

*Agitare prima dell'uso. Vaporizzare a circa
30 cm su capelli asciutti. Utilizzata con il
phon conferisce un effetto a lunga durata.*

Stylist's tips: Perfetto come tocco finale
per acconciature naturali e leggermente
strutturate.

HOME & SALON 200 ml



STRONG HOLD HAIRSPRAY

Lacca ad asciugatura rapida,
che non lascia residui e si rimuove fa-
cilmente con pochi colpi di spazzola.

Dona brillantezza ai capelli e fissa i
dettagli dell'acconciatura.

*Agitare prima dell'uso e vaporizzare a circa
30 cm su capelli asciutti.*

Stylist's tips: perfetta per fissaggi decisi,
garantendo look impeccabili e un controllo a
lunga durata.

HOME & SALON 200 ml



HEAT PROTECTION

Spray per capelli protettivo.

Protegge dal calore degli strumenti a
caldo con effetto memoria per i giorni
successivi, senza necessità di nuove
applicazioni.

Dona al capello flessibilità, elasticità e
morbidezza.

*Agitare prima dell'uso e vaporizzare a circa
30 cm su capelli umidi, procedere con
lo styling desiderato. Nel caso di capelli
particolarmente sensibilizzati, per una
protezione massima, applicare anche a
capelli asciutti prima del passaggio dello
strumento a caldo.*

Stylist's tips: Prodotto indispensabile prima
dell'utilizzo degli strumenti a caldo, dona
protezione e idratazione, assicurando una
piega perfetta.

HOME & SALON 200 ml



KB3



Hair Care Beauty

linfa proteica

Ricostruzione capelli danneggiati.

Linfa, dal latino *lympha*, significa “**acqua pura**” rappresenta la **fonte vitale** che scorre nelle piante, nutrendole, rafforzandole e mantenendole vive. È il simbolo del legame con la natura, capace di rigenerare con delicatezza, trasformare senza distruggere.

Proteica, dal greco *proteios*, deriva da *prōtos*, che significa “**primo**” ed “**essenziale**”. Le proteine costituiscono la struttura fondamentale della materia vivente e, nei capelli, sono il pilastro di forza, elasticità e resistenza.

Dall'unione di questi due elementi nasce **Linfa Proteica: una linea che rigenera la fibra capillare in profondità**, grazie alla sinergia tra scienza e natura, **restituendo ai capelli danneggiati corpo e vitalità** sin dal primo utilizzo.

ACTYVA



INGREDIENTI CHIAVE

Renew Grain Complex: un sottoprodotto industriale economico e di ampia disponibilità che può essere considerato come una fonte economica e sostenibile di molecole bioattive. Le proteine estratte hanno la capacità naturale di posizionarsi all'interno delle fratture della struttura dei capelli danneggiati andando a ripristinare i legami di idrogeno.

Bond Creator Complex (BCC): esclusivo complesso di molecole di origine naturale, la cui azione riparatrice aiuta a proteggere i capelli trattati dai danni causati dal processo di decolorazione, rinforzando la struttura capillare e ripristinando i legami disolfuro.

Milk Thistle Extract: estratto di cardo mariano migliora l'elasticità dei capelli rinnovando i ponti salini.



VALUTAZIONE

Capelli danneggiati da trattamenti chimici o calore, per capelli che tendono a rompersi facilmente.

NECESSITÀ

Ricostruire in profondità.

Hair Care Beauty

linfa proteica

**Il capello
danneggiato**
si presenta
visibilmente sfibrato
e danneggiato.

La struttura risulta
compromessa: la fibra
capillare, disidratata
e indebolita, perde
elasticità.



CAPELLO
SFIBRATO
COMPROMESSO

Le **principali cause** di questo deterioramento sono riconducibili a **fattori esterni** come l'esposizione prolungata a **fonti di calore** (phon, piastre), **trattamenti chimici aggressivi** (colorazioni, decolorazioni) e **agenti atmosferici**.

Tali sollecitazioni alterano l'integrità della fibra capillare, causando l'indebolimento e la conseguente rottura.

La fibra capillare è composta principalmente da **alfa-cheratina**, una **proteina fibrosa strutturata in doppie eliche**, tenute insieme da un sistema complesso di legami chimici.

Questi includono:

LEGAMI DI DISOLFURO (-S-S-):

covalenti, molto forti, responsabili della stabilità e della forma del capello.

LEGAMI A IDROGENO:

più deboli, ma numerosi e fondamentali per la tenuta tridimensionale della struttura.

LEGAMI SALINI:

di natura ionica, sensibili al pH.

ACTYVA



Quando il capello è esposto ad agenti esterni aggressivi – come calore eccessivo, sostanze alcaline o ossidanti (es. decoloranti, permanenti), o condizioni ambientali estreme – questi legami vengono progressivamente compromessi.

I legami di disolfuro e salini si rompono: ciò comporta la separazione delle due catene di alfa-cheratina che compongono la doppia elica.



PONTI DISOLFURI

*Rotti da: Trattamenti chimici intensi (ossidazione)
Esempio di servizio: Decolorazione, permanente, stiratura (alla cheratina o prodotti chimici)*

PONTI DI SALE

*Interrotti da: Variazioni del pH (acido o alcalino)
Esempio di servizio: Colorazione, permanente, rilassamento*

I legami a idrogeno vengono distrutti: questo compromette ulteriormente la stabilità secondaria della proteina.

PONTI DI IDROGENO

Interrotti da: Calore

Esempio di servizio: Asciugatura con phon, stiratura con piastra, styling a umido



La struttura si distende: le eliche si svolgono, perdendo la loro conformazione originaria; le curve naturali della fibra si deformano, creando pieghe angolari e punti di tensione.



Il risultato è un capello indebolito: la perdita di integrità molecolare si traduce in una fibra meno elastica, fragile e predisposta alla rottura.



CAPPELLO DANNEGGIATO

Per rispondere in modo mirato
a queste criticità nasce
un complesso biotecnologico
di ultima generazione:

KR3

ACTYVA



Ricostruisce la fibra capillare con
3 ingredienti che agiscono in sinergia.

1. BOND CREATOR COMPLEX

Interviene in profondità,
ricostruendo i ponti disolfuro.



2. RENEW GRAIN COMPLEX

Ripara le crepe, ripristinando
i legami di idrogeno.



3. MILK THISTLE EXTRACT

Migliora l'elasticità, rinnovando i ponti salini.



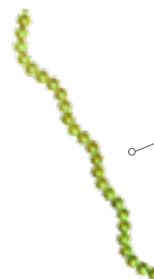


I COMPLESSI CHIAVE

1.
BOND
CREATOR
COMPLEX



2.
RENEW
GRAIN
COMPLEX



3.
MILK
THISTLE
EXTRACT



CAPPELLO DANNEGGIATO



CAPPELLO RISTRUTTURATO



PRIMA



DOPO

Hair Care Beauty

linfa proteica

KB3 VS COMPETITOR



Test comparativo interno alla cieca
KB3 vs competitor:

Il test è stato condotto su oltre 50 modelle in condizioni reali di salone, con applicazioni effettuate da parrucchieri professionisti senza che conoscessero l'identità del prodotto utilizzato (test alla cieca).

RISULTATI PROVATI SCIENTIFICAMENTE

Tecnologia Proteica per Capelli Forti, Compatti e Ricostruiti

Quando scienza e bellezza si incontrano, nascono risultati visibili, misurabili e duraturi.

Actyva Linfa Proteica KB3 non è un semplice trattamento, ma un **vero processo di rigenerazione strutturale pensato per ricostruire i capelli danneggiati, agire in profondità e rispettare l'integrità della fibra capillare.**

Gli studi scientifici condotti in collaborazione con l'Università di Bologna confermano l'efficacia reale e profonda della tecnologia KB3.

RISULTATI VISIBILI AL MICROSCOPIO (SEM)

Le immagini al microscopio elettronico (SEM) sui capelli trattati con KB3-Repair mostrano:

- Una **superficie più liscia e uniforme.**
- **Cuticole più compatte** ed embricate, segno di protezione e integrità della fibra.
- **Meno porosità, maggiore lucentezza e migliore tenuta** dei trattamenti successivi.

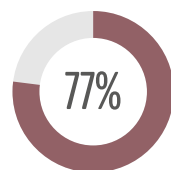
RICOSTRUZIONE MOLECOLARE AVANZATA

- Non altera la cheratina della cuticola, **mantenendo la struttura naturale del capello.**
- **Stimola la riorganizzazione della cheratina** corticale in alfa-elica, forma tipica dei capelli sani.

STABILITÀ STRUTTURALE E PONTI DISOLFURI

- **Riassetta i ponti disolfuro** verso configurazioni più stabili.
- **Capelli più resistenti alla rottura**, anche in presenza di stress termici o chimici.

AUMENTO DELLA RESISTENZA MECCANICA



I capelli trattati con **KB3-Repair** mostrano una **resistenza alla rottura fino al 77%** dopo una sola applicazione.

- **Maggiore elasticità, forza e resistenza** alla trazione, anche dopo trattamenti aggressivi.

DELICATEZZA E SICUREZZA

- Formula studiata per capelli indeboliti da decolorazioni, stirature, stress termici o invecchiamento.
- **Rispetta la fibra capillare**, agisce in profondità e **protegge** nel tempo.

linfa proteica

KB3

CONCENTRATO RIPARATORE SENZA RISCIACQUO

Concentrato Riparatore arricchito con Bond Creator Complex (BCC), Renew Grain Complex e Milk Thistle Extract.

Ricostruisce la fibra capillare in profondità attraverso la sinergia dei tre ingredienti chiave. I capelli risultano immediatamente setosi al tatto e visibilmente riparati.

Modo d'uso:

Applicare sui capelli **lavati e ben tamponati**, distribuire in maniera uniforme concentrandosi su lunghezze e punte aiutandosi con un pettine. Lasciare in posa **3-5 minuti**, quindi procedere con l'asciugatura o la piega abituale.

N.B.: la quantità di prodotto da utilizzare può variare in base a **lunghezza, massa e livello di secchezza o sensibilizzazione** dei capelli.

HOME 50 ml,

SALON 125 ml



ACTYVA





Hair Care Beauty

volume e corposità

Trattamento volumizzante innovativo.

Un sistema innovativo per il trattamento dei capelli fini, senza siliconi e ricco di principi attivi corporizzanti e volumizzanti, in grado di conferire volume e consistenza al capello, rendendo la piega più definita e duratura.

ACTYVA



INGREDIENTI CHIAVE

Estratto di *pisum sativum*: idrolizzato proteico di origine vegetale che agisce all'interno della fibra capillare, aumentando il suo diametro e conferendo ai capelli maggiore corposità e volume.

Estratto di gemme di tiglio: svolge un'azione lenitiva ed emolliente.

Estratto di semi di lino: grazie alle sue proprietà emollienti e protettive, agisce sui capelli opachi e sfibrati, rendendoli morbidi e luminosi.

Proteine della soia e del grano: si legano in profondità alla struttura capillare, esercitando un'azione ristrutturante e aumentando la consistenza del capello.

Attivi corporizzanti e volumizzanti: agiscono sulla superficie dei capelli, aumentando la distanza tra le fibre grazie a una repulsione di carica controllata, donando così maggiore volume ai capelli.



VALUTAZIONE

Capelli fini e delicati, privi di volume.

NECESSITÀ

Aggiungere corpo, volume e leggerezza, garantendo al contempo una maggiore durata della piega.

Hair Care
Beauty

**volume e
corposità**

Innovazione

Una tecnologia che risponde alla problematica dei capelli sottili grazie all'azione combinata di due molecole, mirate a potenziare l'effetto volumizzante e corporizzante.

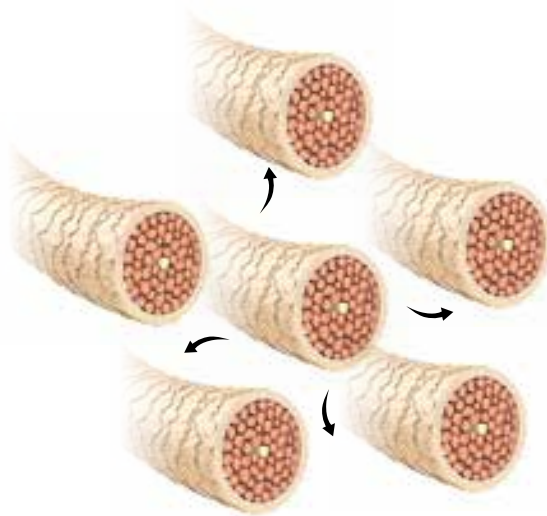
CAPELLI CON STRUTTURA SOTTILE

Piatti e privi di volume, i capelli appaiono fragili e poco corposi.



REPULSIONE DI CARICA CONTROLLATA

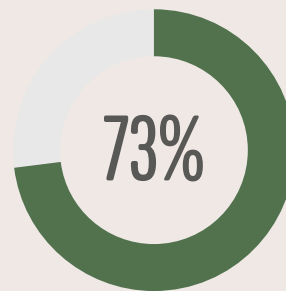
La nuova tecnologia **Volume e Corposità** utilizza la repulsione di carica controllata per aumentare la distanza tra i capelli, conferendo alla capigliatura un aspetto più pieno e voluminoso.



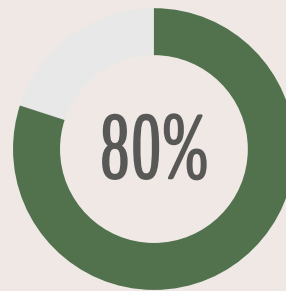
RISULTATI DELLE PROVE SENSORIALI E DELL'EFFICACIA PERCEPITA.

Per garantire l'efficacia del trattamento **Volume e Corposità** è stato condotto un consumer test con il supporto di un laboratorio esterno indipendente, che ha valutato le proprietà sensoriali e l'efficacia del trattamento cosmetico completo (**Shampoo, Conditioner e Spray**) su **30 donne con capelli sottili e privi di volume**.

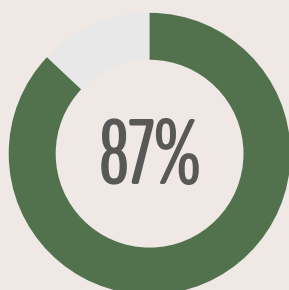
I risultati del test di autovalutazione, effettuato dopo il trattamento, confermano l'efficacia dell'innovativa formula studiata per questo segmento:



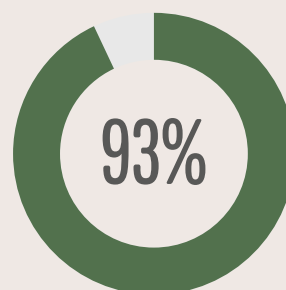
Conferma il mantenimento di corpo e volume anche dopo 24 ore



Dichiara che lo spray massimizza la corposità delle lunghezze ed elimina l'effetto *fly away*



Afferma di avere capelli più corposi e voluminosi



Afferma di gradire la fragranza

volume e corposità

SHAMPOO

Corporizzante e volumizzante.

Senza siliconi.

Deterge delicatamente, rispettando il naturale equilibrio del cuoio capelluto. La texture leggerissima in gel è arricchita con sostanze che facilitano la districabilità.

Rende i capelli morbidi, corposi e leggeri, dalla radice alle punte.

Applicare sull'attaccatura dei capelli, distribuendo sezione per sezione.

Rastrellare: pettinare dall'attaccatura verso il vertice per una distribuzione uniforme.

Massaggiare: eseguire movimenti circolari per favorire l'azione del prodotto.

Emulsionare, risciacquare e tamponare.

Ripetere se necessario.

Eseguire il rituale shampoo descritto nella sezione Rituali di questo manuale.

HOME 100 ml, 250 ml, 500 ml

SALON 1000 ml



COND

Condizionante corporizzante e volumizzante.

Senza siliconi.

Trattamento per capelli sottili dalla texture fluida e ultra leggera.

Facilita la districabilità e, grazie all'elevata concentrazione di attivi volumizzanti e corporizzanti, dona leggerezza e pienezza, rendendo i capelli morbidi e corposi.

Applicare su lunghezze e punte, ciocca per ciocca, su capelli lavati e ben tamponati.

Pettinare: per distribuire uniformemente.

Lasciare in posa da 3 a 5 minuti, quindi **emulsionare** e **risciacquare** accuratamente.

HOME 100 ml, 200 ml, 500 ml

SALON 1000 ml



SPRAY

Corporizzante e volumizzante.

Senza siliconi e senza alcol.

Trattamento ad alta concentrazione di attivi volumizzanti e corporizzanti di derivazione naturale, conferisce maggiore volume durante la piega.

Migliora la districabilità, dona un effetto naturale, un tocco pieno e consistente.

Vaporizzare il prodotto su lunghezze e punte, lavate e ben tamponate.

Pettinare per assicurarsi che il prodotto si distribuisca uniformemente su tutta la capigliatura e **procedere** alla piega abituale.

N.B. La quantità ottimale varia in base alla lunghezza, allo spessore e al livello di secchezza o sensibilizzazione dei capelli.

Stylist's tips: prodotto indispensabile per ottenere un finish voluminoso e naturale.

HOME & SALON 125 ml



DRY SHAMPOO

Shampoo a secco volumizzante.

Assorbe le impurità eliminando l'effetto lucido e donando alla capigliatura leggerezza e volume.

Agitare prima dell'uso.

Vaporizzare a circa 20 cm su capelli asciutti dirigendo il getto verso le radici. Lasciare agire per 2 minuti.

Massaggiare la cute e spazzolare.

Stylist's tips: ideale per rinfrescare la piega ogni giorno. Perfetto come finish per un effetto opaco e destrutturato subito dopo l'asciugatura.

HOME & SALON 200 ml



DRY VOLUME SPRAY

Spray volumizzante e texturizzante per capelli.

Rinfresca il look del giorno dopo, grazie all'elevata capacità assorbente degli ingredienti contenuti nella formulazione.

I capelli risultano luminosi, setosi e leggeri al tatto. Gli agenti fissativi garantiscono tenuta e definizione dello styling.

Agitare bene prima di ogni erogazione. Applicare a capelli asciutti su base e lunghezze.

Stylist's tips: Perfetto come tocco finale per acconciature naturali e leggermente strutturate.

HOME & SALON 200 ml



MOUSSE

Schiuma a tenuta forte.

Dona volume e sostegno, per creare forme definite, mantenendo i capelli morbidi e setosi.

Agitare prima dell'uso.

Applicare 1 o 2 noci di schiuma sulle mani e distribuire su capelli umidi o asciutti.

Stylist's tips: dona volume e leggerezza, evitando l'effetto "crunch". Ideale per ottenere un finish voluminoso e naturale.

HOME & SALON 200 ml





Hair Care Beauty

nutrizione

Idratazione, nutrimento e vitalità.

I capelli, proprio come la pelle, hanno bisogno di essere **nutriti e idratati ogni giorno** per mantenere la loro vitalità e splendore. Secchezza, stress ambientali e trattamenti chimici possono indebolire la fibra capillare, rendendola opaca e fragile.

Lucentezza e pettinabilità grazie alla sinergia di materie prime tecnologicamente avanzate e principi attivi funzionali.

Nutrizione

VALUTAZIONE

Capelli leggermente secchi, lunghezze spente ed elettrizzate, ruvide al tatto, difficili da districare e pettinare.

NECESSITÀ

Conferire morbidezza, lucentezza e pettinabilità.

ACTYVA



INGREDIENTI CHIAVE

Renew Grain Complex: un sottoprodotto industriale economico e di ampia disponibilità che può essere considerato come una fonte economica e sostenibile di molecole bioattive. Le proteine estratte hanno la capacità naturale di posizionarsi all'interno delle fratture della struttura dei capelli danneggiati andando a ripristinare i legami di idrogeno.

Trealosio: Grazie alla sua capacità di trattenere l'acqua, assicura un'idratazione intensa e duratura, nutrendo i capelli e mantenendoli morbidi, elastici e luminosi.

Burro di Karité: possiede proprietà emollienti, nutrienti e idratanti, contiene vitamina E che svolge un'azione antiossidante. Idrata e lucida i capelli, in particolare quelli secchi.



Nutrizione Ricca

VALUTAZIONE

Capelli secchi o molto secchi, caratterizzati da lunghezze opache, rigide e ruvide al tatto, che risultano difficili da districare e da modellare.

NECESSITÀ

Conferire morbidezza, lucentezza e pettinabilità.

Hair Care
Beauty

nutrizione

RISULTATI PROVATI SCIENTIFICAMENTE

IL SEGRETO PER
CAPELLI SANI,
MORBIDI E SETOSI



Idratazione
intensa e duratura

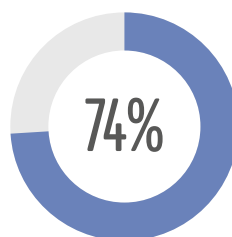


Nutrimento
profondo senza
appesantire



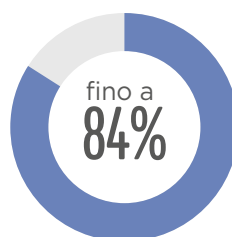
Capelli morbidi,
setosi e
visibilmente
più sani

**Test clinici dimostrano
risultati straordinari fin
dalla prima applicazione:**



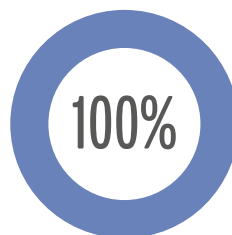
L'utilizzo di
**Nutrizione
Shampoo con
Nutrizione Cond**

*di recupero di idratazione
immediata**



L'utilizzo di
**Nutrizione Ricca
Shampoo e
Nutrizione Ricca
Mask**

*di idratazione progressiva
in un mese**



L'utilizzo di
**Nutrizione
Hydrating Milk**

*di recupero del 100% di
idratazione istantanea con una sola
applicazione*

Un rituale di bellezza essenziale
per chi desidera capelli splendenti
e in perfetta salute, giorno dopo
giorno.

(*Test strumentale su capelli trattati)

La rosa di Gerico: il segreto della sua bellezza.

La *Rosa di Gerico* è una pianta famosa per la sua straordinaria capacità di riattivarsi quando le condizioni ambientali diventano favorevoli, grazie al **TREALOSIO** e alle **sue proprietà idratanti, protettive e anti-invecchiamento**.



Un **ingrediente chiave** della **linea nutrizione**, che agisce nello stesso modo sul capello, donando idratazione profonda e ripristinando la vitalità dei capelli, prevenendo la rottura e migliorando l'elasticità.

nutrizione

SHAMPOO

Deterge in modo ottimale rispettando il naturale equilibrio della cute.

Idrata e protegge i capelli, conferendo lucentezza, morbidezza e leggerezza.

Applicare sull'attaccatura dei capelli, distribuendo sezione per sezione.

Rastrellare: distribuire il prodotto partendo dall'attaccatura verso il vertice.

Massaggiare eseguendo movimenti circolari.

Emulsionare, risciacquare e tamponare.

Ripetere se necessario.

Eseguire il rituale shampoo come descritto nella sezione Rituali di questo manuale.

HOME 100 ml, 250 ml, 500 ml

SALON 1000 ml



COND

Trattamento di nutrizione leggera.

Restituisce il giusto livello di nutrizione alle lunghezze leggermente secche o sensibilizzate.

Facilita la districabilità e rende i capelli morbidi e lucenti, senza appesantire.

Applicare su punte e lunghezze, lavate e ben tamponate, ciocca a ciocca massaggiando.

Per distribuire uniformemente

il prodotto, **pettinare**.

Lasciare in posa da 3 a 5 minuti.

Emulsionare e risciacquare accuratamente.

HOME 100 ml, 200 ml, 500 ml

SALON 1000 ml



nutrizione

HYDRATING MILK

Trattamento di nutrizione veloce senza risciacquo.

Apporta un'idratazione mirata e immediata alle zone più disidratate delle lunghezze.

Facilita la districabilità e la pettinabilità durante l'asciugatura donando morbidezza, lucentezza e una protezione anti-disseccamento a lunga durata.

Vaporizzare su lunghezze e punte lavate e ben tamponate.

Pettinare per distribuire il prodotto uniformemente.

Procedere con la piega abituale.

N.B. La quantità ottimale varia in base alla lunghezza, allo spessore e al livello di secchezza o sensibilizzazione dei capelli.

Stylist's tips: straordinario alleato per mantenere lo styling, in particolare quello liscio e morbido, che necessita di un'idratazione istantanea.

HOME & SALON 125 ml



nutrizione ricca

SHAMPOO

Deterge delicatamente, rispettando il naturale equilibrio del cuoio capelluto.

Nutre e protegge i capelli, conferendo pettinabilità, morbidezza e lucentezza.

Applicare all'attaccatura dei capelli, distribuendo il prodotto sezione per sezione.

Distribuire il prodotto dall'attaccatura verso il vertice, massaggiando con movimenti circolari.

Emulsionare, risciacquare e tamponare.

Ripetere se necessario.

Eseguire il rituale shampoo come descritto nella sezione Rituali di questo manuale.

HOME 100 ml, 250 ml, 500 ml

SALON 1000 ml



MASK

Trattamento di nutrizione intensa.

Ripristina il livello ottimale di nutrizione sulle lunghezze leggermente secche o sensibilizzate e fornisce un'idratazione profonda a quelle molto secche o danneggiate.

Dona lucentezza, morbidezza assoluta e controllo del volume.

Applicare su lunghezze e punte lavate e ben tamponate, massaggiando ciocca per ciocca.

Pettinare per distribuire uniformemente il prodotto.

Lasciare in posa da 5 a 10 minuti, quindi emulsionare e risciacquare accuratamente.

HOME 100 ml, 200 ml, 500 ml

SALON 1000 ml







Hair Care Beauty

disciplina

Controllo, morbidezza e leggerezza.

Disciplina è la linea di prodotti appositamente formulata per disciplinare con delicatezza i capelli crespi e ribelli, ottenendo sempre il look desiderato, che sia un liscio impeccabile o un movimento naturale.

Facilita la messa in piega e ne prolunga la durata, offrendo idratazione e nutrimento senza appesantire, al contempo protegge i capelli dall'umidità.

DISCIPLINA INTENSA

Prodotti professionali per il salone che, grazie all'azione sinergica con il resto della linea, assicurano un risultato ottimale e duraturo.

ACTYVA



INGREDIENTI CHIAVE

Olio di mandorle: idrata i capelli in profondità, donando morbidezza e comfort. Grazie alla sua texture leggera e facilmente assorbibile, dona un tocco setoso senza appesantire.

Olio di pesca: nutre i capelli in profondità, donando morbidezza e protezione. Grazie alla sua naturale affinità con la fibra capillare, è l'alleato perfetto per ottenere capelli soffici, elastici e luminosi.



VALUTAZIONE

Capelli crespi e ribelli, piega difficile da modellare, soprattutto in presenza di umidità.

NECESSITÀ

Conferire districabilità immediata, facilitare il brushing, disciplinare i capelli, eliminare l'effetto crespo e rendere i capelli morbidi ed elastici.

Hair Care Beauty

disciplina

CUTICOLE SOLLEVATE

I capelli naturalmente **crespi** o resi tali da errate abitudini di gestione, **presentano delle cuticole sollevate e non coese**. Appaiono opachi, ruvidi al tatto e indisciplinati. La piega non tiene, soprattutto in condizioni di umidità. Sono tendenzialmente secchi e spesso ottengono l'idratazione di cui hanno bisogno dall'umidità dell'aria, assumendo così un aspetto gonfio e non ordinato.



AZIONE DEL PRODOTTO SULLE CUTICOLE

La tecnologia di **Disciplina Intensa** agisce **all'interno delle cuticole**, rendendole coese e ordinate:

- **L'acido ialuronico**, in sinergia con acido gliossilico, forma un film idroelastico sulla superficie dei capelli, mantenendo l'idratazione, compattando le cuticole e levigando la superficie.
- **L'olio di mandorle** nutre delicatamente i capelli, conferendo morbidezza, disciplina e una pettinabilità ottimale.
- **L'olio di pesca**, grazie alla sua azione antiossidante, offre una protezione aggiuntiva.
- **I principi attivi emollienti e lucidanti** avvolgono i capelli in un film lucente e uniforme, donando brillantezza, setosità e un controllo anti-crespo a lunga durata.



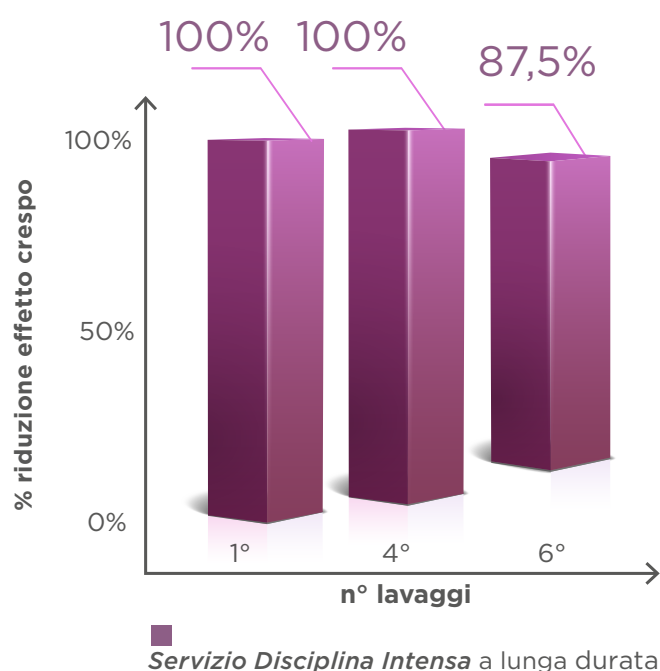
CAPELLO DOPO IL SERVIZIO

Dopo il trattamento disciplinante a lunga durata, i **capelli** appaiono **perfettamente disciplinati**, straordinariamente **luminosi, setosi e morbidi al tatto**, con volume e una struttura ordinata.



RISULTATI PROVATI SCIENTIFICAMENTE

Uno **studio scientifico** condotto su capelli naturali ha dimostrato l'efficacia del servizio **Disciplina Intensa**, che rende i capelli più disciplinati, setosi e ordinati.



I dati del test* di efficacia, riportati nel grafico sopra, confermano che il trattamento **Disciplina Intensa** a lunga durata **elimina completamente l'effetto crespo**, disciplinando i capelli perfettamente fino al 4° lavaggio. L'effetto dura nel tempo, diminuendo progressivamente dopo ogni lavaggio. Il miglioramento è evidente anche dell'analisi sensoriale: dopo il trattamento, i capelli risultano disciplinati, con una visibile riduzione del volume e un'intensa morbidezza.

**il test è stato condotto da tre esperti, paragonando capelli crespi trattati con il servizio Disciplina Intensa a lunga durata, rispetto a capelli crespi trattati solo con shampoo e crema condizionante non specifici.*



disciplina

SHAMPOO

Deterge rispettando il naturale equilibrio cutaneo.

Migliora la districabilità e la pettinabilità, idratando e distendendo la fibra capillare per capelli setosi e facilmente gestibili.

Applicare sull'attaccatura dei capelli, ripartendo raggio a raggio e massaggiando con movimenti circolari.

Emulsionare, risciacquare e tamponare.
Eseguire il rituale shampoo come illustrato e descritto nella sezione Rituali di questo manuale.

HOME 100 ml, 250 ml, 500 ml

SALON 1000 ml



81%
NATURAL
ORIGIN

MASK

Trattamento nutriente e disciplinante.

Svolge un'azione districante immediata, rendendo i capelli più morbidi e facili da gestire.

Addolcisce, uniforma e distende la fibra capillare, riducendo il volume e l'effetto crespo. I capelli risultano setosi, luminosi e facili da modellare.

Applicare ciocca per ciocca, su lunghezze e punte lavate e ben tamponate, massaggiando il prodotto.

Pettinare per una distribuzione uniforme. Lasciare in posa da 5 a 10 minuti, quindi emulsionare e risciacquare accuratamente.

N.B. La quantità ottimale varia in base alla lunghezza, allo spessore e alla natura più o meno ribelle dei capelli.

HOME 100 ml, 200 ml, 500 ml

SALON 1000 ml



91%
NATURAL
ORIGIN

ANTI-FRIZZ CREAM

Crema disciplinante, modellante e anticrespo.

Offre un controllo del crespo e una protezione dall'umidità a lunga durata.

Ideale per un liscio setoso o per ricci morbidi ed elastici.

Styling: applicare 2-3 noci di prodotto sui capelli lavati e tamponati, distribuendo uniformemente dalle lunghezze alle punte. Pettinare e procedere con l'asciugatura.

Uso quotidiano per un movimento naturale: per rinfrescare il look nei giorni successivi, scaldare tra le mani 1-2 noci di prodotto e distribuirlo uniformemente sulle lunghezze leggermente inumidite, quindi lasciare asciugare naturalmente.

Stylist's tips: prodotto ideale per domare i capelli crespi, particolarmente indicato per prolungare la durata dei look creati con piastra e ferro.

HOME & SALON 125 ml



91%
NATURAL
ORIGIN

SENZA
RISCIACQUO

CRYSTAL FLUID

Fluido disciplinante per capelli ribelli.

Dona una lucentezza estrema e un tocco ultra setoso.

Offre un controllo efficace del crespo e protezione dall'umidità a lunga durata.

Lavorare tra le mani 2-3 pressioni di prodotto, distribuirlo sulle lunghezze e punte dopo lo styling.

Per un effetto booster: applicare 2-3 pressioni di prodotto insieme a **Disciplina Anti-frizz Cream** sui capelli lavati e tamponati, distribuendo uniformemente dalle lunghezze alle punte. Pettinare e procedere all'asciugatura.

N.B. La quantità ottimale varia in base alla lunghezza, allo spessore e alla natura più o meno ribelle dei capelli.

Stylist's tips: per un effetto protettivo localizzato e concentrato, applicare direttamente sulle zone interessate a capelli asciutti.

HOME & SALON 125 ml



SENZA
RISCIACQUO

disciplina intensa

PREP SHAMPOO

Fase di detersione preparatoria al trattamento anti-crespo a lunga durata.

Deterge in profondità, eliminando ogni tipo di residuo e preparando i capelli in modo ottimale per le fasi successive del trattamento.

Applicare sul cuoio capelluto e sulle lunghezze, massaggiare delicatamente e procedere al lavaggio. Emulsionare, risciacquare e ripetere l'applicazione fino a un totale di tre volte.

SALON 1000 ml



disciplina

MASK

Trattamento nutriente e disciplinante.

Dona districabilità assoluta, facile e immediata.

Addolcisce, uniforma e distende la fibra riducendo notevolmente il volume e il crespo.

Rende i capelli setosi, brillanti e facili da modellare durante la piega.

Applicare **Disciplina Mask** e lasciare in posa per 5 minuti. **Risciacquare** e procedere con la piega utilizzando una spazzola piatta. Infine, per attivare il prodotto, passare la piastra a circa 200°C su ciocche grandi.

HOME 100 ml, 200 ml, 500 ml
SALON 1000 ml



disciplina intensa

TREATMENT

Trattamento disciplinante anticrespo a lunga durata per capelli indisciplinati e ribelli.

Grazie all'olio di pesca e mandorla, che possiedono un elevato effetto antiossidante e protettivo, il trattamento rende le cuticole coese e levigate, con una superficie uniforme.

Dopo il trattamento, i capelli appaiono morbidi, lucenti e facili da modellare durante la messa in piega. Facilita la pettinabilità e migliora la disciplina, aumentandone la durata.

Il risultato del trattamento ha una durata minima di 4 lavaggi.

Procedimento: dopo aver effettuato i 3 shampoo durante la fase di lavaggio con **Disciplina Intensa Prep Shampoo**, tamponare bene i capelli, quindi spostarsi alla postazione di lavoro per applicare **Disciplina Intensa Treatment** ciocca per ciocca. Versare 1 flaconcino da 30 ml nella ciotola Actyva, suddividere i capelli in 4 sezioni ed applicare il prodotto con il pennello Actyva, partendo dalle punte e risalendo lungo le lunghezze fino a completa saturazione. L'applicazione può essere effettuata anche direttamente con il beccuccio applicatore del flaconcino. Massaggiare le ciocche dopo ogni applicazione e pettinare. Successivamente, coprire i capelli con una cuffia e porli sotto una fonte di calore per 20 minuti. Rimuovere la cuffia e risciacquare abbondantemente. Infine, procedere con l'applicazione della maschera.

SALON 30 ml x 12 pz







Hair Care Beauty

nuova fibra

Ricostruzione Profonda: il trattamento per capelli sfibrati e sensibilizzati.

Un programma di trattamenti concepito per capelli **sensibilizzati, danneggiati e sfibrati**, che necessitano di un intervento mirato per uniformare le lunghezze e restituire forza, compattezza e consistenza. Un servizio efficace di **ricostruzione delle strutture capillari danneggiate**, in grado di ripristinare l'aspetto tipico dei capelli sani, proteggendoli dagli agenti sensibilizzanti.

Possiamo immaginare la struttura del capello come qualcosa di molto simile al fusto di una pianta: una parte interna predominante (*la fibra*), formata da legami disolfuro, e un rivestimento esterno (*la cuticola*), che la contiene e la protegge, costituito da diversi strati sovrapposti di squame di cheratina.

ACTYVA



INGREDIENTI CHIAVE

Idrolizzato di proteine d'amaranto: grazie alla sua composizione ricca di amminoacidi essenziali, è particolarmente indicato per la riparazione dei capelli danneggiati.

Estratto di alga rossa: leviga la cuticola del capello, ripristinando morbidezza e lucentezza.

Bond Creator Complex (BCC)® : esclusivo complesso di molecole di origine naturale, la cui azione riparatrice aiuta a proteggere i capelli trattati dai danni causati dal processo di decolorazione, rinforzando la struttura capillare e ripristinando i legami disolfuro.



VALUTAZIONE

Capelli danneggiati, fragili, devitalizzati o sfibrati, indeboliti da trattamenti aggressivi ripetuti nel tempo o da cattive abitudini di cura.

NECESSITÀ

Ricostruire le lunghezze, restituendo uniformità, compattezza, forza e consistenza. **Mantenere** coesa la fibra nel tempo.

I fattori di sensibilizzazione e danneggiamento possono essere di diversa natura:

FISICI:

luce, sale, cloro, inquinamento;

MECCANICI:

lavaggi frequenti con detergenti aggressivi, sfregamenti, spazzolature, uso regolare di phon o piastra;

CHIMICI:

colorazioni, decolorazioni e permanenti ripetute con eccessiva frequenza.

I capelli sottoposti a una vera e propria usura fisica presentano le **squame della cuticola sollevate**, fino al progressivo distaccamento e rottura. I legami disolfuro che compongono la fibra interna si interrompono, compromettendo la struttura e dando alle punte e alle estremità delle lunghezze il tipico aspetto sfibrato.

Capello sano

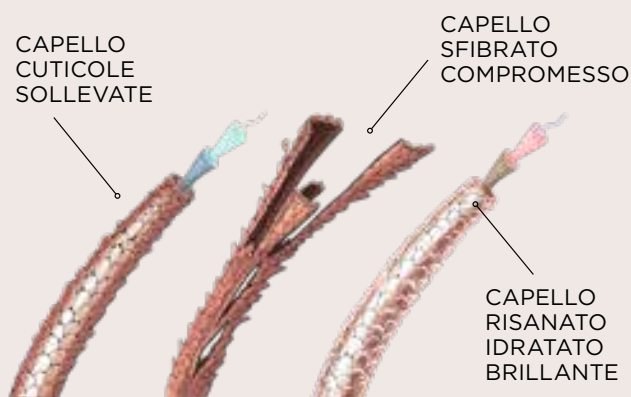
Un capello sano è caratterizzato da una fibra resistente, con i fasci di cheratina tenuti insieme da una serie di legami chimici, tra cui i legami disolfuro, fondamentali per la compattezza del capello. Il capello risulta forte e lucente, la condizione ideale per ricevere trattamenti di qualsiasi tipo.

Capello danneggiato

Stress, trattamenti aggressivi o altri agenti esterni possono danneggiare i legami disolfuro, compromettendo la struttura del capello, che diventa debole, opaco e incline alla rottura. In queste condizioni, spesso si sconsigliano la maggior parte dei servizi tecnici.

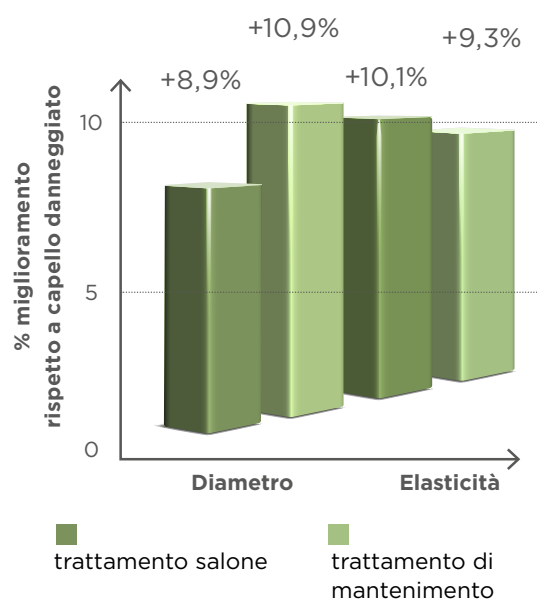
Azione del BCC

Il **Bond Creator Complex** agisce ripristinando e ricostruendo i legami disolfuro danneggiati, rinforzando così la struttura capillare.



RISULTATI PROVATI SCIENTIFICAMENTE

Uno **studio scientifico*** condotto ex vivo su capelli veri dimostra l'efficacia del servizio di ricostruzione **Nuova Fibra** nel migliorare la struttura e la resistenza alla rottura del capello.



I dati del test di efficacia riportati nella tabella confermano che:

Il **trattamento in salone** determina un **incremento del diametro e dell'elasticità** dei capelli danneggiati, oltre che un significativo **aumento dell'idratazione e della brillantezza**.

Il **trattamento di mantenimento a casa** conferma **l'aumento del diametro e dell'elasticità** del capello, migliorando ulteriormente il livello di **brillantezza e idratazione** raggiunti con il servizio in salone.

Il miglioramento è apprezzabile anche all'analisi sensoriale: sia dopo il trattamento salone che dopo il trattamento a casa, i capelli appaiono più consistenti, morbidi, lucenti e idratati.

*il test è stato condotto confrontando capelli danneggiati trattati con la ricostruzione **Nuova Fibra** rispetto a capelli danneggiati trattati solo con shampoo generico.



nuova fibra

SHAMPOO

Shampoo ricostruttore arricchito con **Bond Creator Complex (BCC)**.

Detergere, aiuta a riparare i capelli sfibrati e danneggiati, restituendo loro forza e bellezza, rendendoli soffici e compatti.

Modo d'uso: distribuire uniformemente sulla cute a capelli bagnati, massaggiare, risciacquare a fondo e ripetere se necessario.

Eseguire il rituale shampoo come illustrato e descritto nella sezione Rituali di questo manuale.

HOME 100 ml, 250 ml, 500 ml

SALON 1000 ml



80%
NATURAL
ORIGIN

MASK

Maschera ricostruttiva arricchita con **Bond Creator Complex (BCC)**.

Facilita la districabilità, apporta morbidezza e protegge i capelli sfibrati dai danni fisici, meccanici e chimici.

Applicazione dopo l'applicazione i capelli appaiono visibilmente più sani, forti e consistenti.

In salone: applicare in sovrapposizione al **siero Nuova Fibra**, seguendo le indicazioni riportate nel relativo foglio illustrativo.

A casa: applicare su capelli lavati e tamponati, distribuendo ciocca per ciocca con un leggero massaggio. Lasciare in posa **5 minuti**, emulsionare e risciacquare abbondantemente.

HOME 100 ml, 200 ml, 500 ml

SALON 1000 ml



91%
NATURAL
ORIGIN

SERUM

Siero ricostruttore

che dona ai capelli danneggiati pienezza, compattezza e forza. I capelli risultano morbidi, setosi e lucenti, con un aspetto più sano.

L'eccezionale potere ricostruttore è garantito dall'esclusivo **Bond Creator Complex (BCC)**.

Agitare bene prima dell'uso. Distribuire **30 ml** di siero su lunghezze e punte lavate e tamponate, aiutandosi con un pennello. Coprire con una cuffia e lasciare in posa **15 minuti**. Per capelli molto danneggiati, si consiglia di utilizzare una fonte di calore durante il tempo di posa.

Senza risciacquare, applicare in sovrapposizione la **maschera Nuova Fibra** e lasciare in posa **5 minuti**. Risciacquare accuratamente e tamponare. Se necessario, applicare **Nuova Fibra Cream** prima di procedere all'asciugatura.

N.B.: 30 ml è la quantità consigliata per capelli di media lunghezza e spessore. Per capelli più lunghi o spessi, aumentare la dose.

SALON 30 ml X 12 pz



95%
NATURAL
ORIGIN

94%
NATURAL
ORIGIN

CREAM

Trattamento ristrutturante senza risciacquo, arricchito con **Bond Creator Complex (BCC)**.

Ottimizza l'effetto cosmetico del sistema di ricostruzione **Nuova Fibra**, donando setosità e morbidezza istantanea a lunghezze e punte, facilitando al contempo la districabilità durante l'asciugatura.

Modo d'uso: applicare una noce di prodotto sulle lunghezze, lavate e ben tamponate, partendo dalle punte. Pettinare per distribuire uniformemente, quindi procedere con la piega abituale.

N.B.: La quantità ottimale varia in base alla lunghezza, allo spessore e al livello di secchezza o sensibilizzazione dei capelli.

HOME & SALON 125 ml





Hair Color Protection

Prodotti sviluppati con
tecnologie avanzate e
ingredienti naturali,
che preservano
la luminosità
e l'intensità del colore,
valorizzandone
i riflessi e le sfumature.

**colore
brillante**

**colore
brillante
anti-yellow**

m detox

linfa solare





Hair Color Protection

colore
brillante

Protezione del capello, colore splendente.

ACTYVA COLORE BRILLANTE

intensifica la brillantezza, la durata e l'intensità del colore. La sua formula protegge i pigmenti dalle aggressioni esterne, sigillando la cuticola, al contempo svolge un'azione nutriente rendendo i capelli morbidi, sani e vitali e riflessi vibranti e duraturi.

RISULTATI PROVATI SCIENTIFICAMENTE

Risultati dei test di laboratorio:

Mantenimento della brillantezza del colore dopo 10 lavaggi.

Cuticole più sigillate, per una superficie più liscia e luminosa.

Protezione efficace dai danni esterni (smog, calcare, sale marino).

ACTYVA



INGREDIENTI CHIAVE

Olio di moringa: ricco di antiossidanti e acido oleico, ripristina il film lipidico del capello, donando lucentezza, protezione dallo smog e una chioma più pulita e luminosa a lungo.

Phytogloss Complex (estratti di buccia d'uva biologica, limone, mela, crusca di grano biologico): dona ai capelli massima lucentezza e brillantezza. Protegge e sublima il colore, sigillando le cuticole per ridurre la perdita di pigmento. Grazie alla sua azione anti-calcare e anti-sale marino, rende i capelli brillanti, intensificando la luminosità e la vitalità del colore.

Attivi illuminanti per il mantenimento e la protezione del colore.



VALUTAZIONE

Capelli colorati, spenti e opachi.

NECESSITÀ

Esaltare e proteggere il colore, rendendolo intenso e brillante nel tempo.

L'efficacia di Actyva Colore Brillante è stata testata presso il **Dipartimento di Scienze del Farmaco dell'Università di Pavia**, dimostrando risultati concreti e misurabili.

colore brillante

SHAMPOO

Deterge rispettando il naturale equilibrio cutaneo.

Protegge il colore dall'ossidazione e dalle aggressioni esterne.

I capelli ritrovano morbidezza, brillantezza e omogeneità della fibra.

Applicare sulle attaccature dei capelli, ripartendo raggio a raggio.

Rastrellare: per distribuire, dalle attaccature verso il vertice.

Pettinare per distribuire uniformemente, dalle radici verso le lunghezze.

Massaggiare con movimenti circolari.

Emulsionare, risciacquare e tamponare.

HOME 100 ml, 250 ml, 500 ml

SALON 1000 ml



82%
NATURAL
ORIGIN

MASK

Trattamento di protezione intensa per capelli colorati e sensibilizzati.

Ottimizza la coesione delle squame proteggendo il colore dall'ossidazione e dalle aggressioni esterne.

Amplifica la brillantezza del colore e contribuisce a mantenerla nel tempo.

Applicare su punte e lunghezze, lavate e ben tamponate, ciocca a ciocca massaggiando.

Pettinare per distribuire uniformemente.

Lasciare in posa da 5 a 10 minuti.

Emulsionare e risciacquare accuratamente.

HOME 100 ml, 200 ml, 500 ml

SALON 1000 ml



93%
NATURAL
ORIGIN

SPRAY

Protegge i capelli dagli effetti negativi causati dall'inquinamento e da agenti esterni.

Lucida i capelli, rendendoli leggeri e delicatamente profumati.

Agitare prima dell'uso.

Vaporizzare a circa 30 cm di distanza su capelli asciutti per distribuire il prodotto uniformemente.

Stylist's tips: Per un'applicazione del prodotto più omogenea, muovere i capelli con le mani e nebulizzare. Ideale per un utilizzo quotidiano.

HOME & SALON 200 ml



69%
NATURAL
ORIGIN
EXCLUDING
PROPELLANT

SENZA
RISCIACQUO



ACTYVA

colore
brillante

IMMERO

IMMERO

IMMERO

IMMERO

IMMERO

IMMERO

IMMERO

IMMERO

IMMERO

IMMERO

IMMERO

IMMERO

IMMERO

IMMERO

IMMERO

IMMERO

IMMERO

IMMERO

IMMERO

IMMERO

IMMERO

IMMERO

IMMERO

IMMERO

IMMERO

IMMERO

IMMERO

IMMERO

IMMERO

IMMERO

IMMERO

IMMERO

IMMERO

IMMERO

IMMERO

IMMERO

IMMERO

IMMERO

IMMERO

IMMERO

IMMERO

Hair Color Protection

colore
brillante
anti-yellow

Illuminare il biondo: riflessi freddi e brillanti.

Una linea appositamente formulata per eliminare le tonalità gialle indesiderate dai capelli chiari, rendendo il biondo freddo, luminoso e brillante, con un risultato straordinario in termini di brillantezza e morbidezza.

ACTYVA



INGREDIENTI CHIAVE

Olio di moringa: ricco di antiossidanti e acido oleico, ripristina il film lipidico del capello, donando lucentezza, protezione dallo smog e una chioma più pulita e luminosa a lungo.

Phytogloss Complex (estratti di buccia d'uva biologica, limone, mela, crusca di grano biologico): dona ai capelli massima lucentezza e brillantezza. Protegge e sublima il colore, sigillando le cuticole per ridurre la perdita di pigmento. Grazie alla sua azione anti-calcare e anti-sale marino, rende i capelli brillanti, intensificando la luminosità e la vitalità del colore.

Bond Creator Complex (BCC)*: esclusivo complesso di molecole di origine naturale. La sua azione riparatrice aiuta a proteggere i capelli trattati dai danni causati dal processo di decolorazione, rinforzando la struttura capillare e ripristinando i legami disolfuro.

Derivati dall'acido ialuronico

Attivi illuminanti per il mantenimento e la protezione del colore.



VALUTAZIONE

Capelli chiari (colorati, decolorati o bianchi naturali) opachi, con riflessi gialli indesiderati.

NECESSITÀ

Eliminare i riflessi gialli indesiderati, proteggere la fibra del capello.

anti-yellow

SHAMPOO

Deterge ristrutturando, nutrendo e rinforzando il capello.

Dona brillantezza e riflessi freddi, conferendo elasticità e morbidezza.

Applicare alle radici dei capelli, distribuendo ciocca per ciocca.

Pettinare per distribuire uniformemente, dalle radici verso le lunghezze.

Massaggiare con movimenti circolari, lasciare in posa per 2 minuti, emulsionare, risciacquare e tamponare.

Eseguire il rituale dello shampoo come illustrato e descritto nella sezione Rituali di questo manuale.

HOME & SALON 250 ml







Hair Color Protection **m detox**

La bellezza inizia dalla purezza

M Detox è la soluzione professionale per una **detersione profonda**. Ideale per chi vive in città o si sottopone frequentemente a trattamenti tecnici, la linea **M Detox** elimina metalli pesanti, inquinamento e residui di acqua dura, che compromettono la salute e la bellezza della fibra capillare.

Grazie a una **formulazione esclusiva che unisce tecnologie avanzate ed estratti naturali**, **M Detox detossina i capelli in profondità**, rendendoli più forti, luminosi e visibilmente sani fin dalla prima applicazione.



INGREDIENTI CHIAVE

La **tecnologia ChelateX-M** è il cuore innovativo della linea **M Detox** una formula esclusiva che combina due complessi chelanti, uno di derivazione tecnologica avanzata e uno di origine naturale, per offrire un'azione purificante profonda e delicata.

Il **complesso tecnologico** è composto da **4 agenti chelanti** che catturano selettivamente i metalli pesanti responsabili di secchezza, fragilità e perdita di colore.

Il **complesso naturale**, a base di **algina** e di **estratti di mela, limone e cetriolo**, ricchi di antiossidanti e acidi naturali, aiuta a riequilibrare il cuoio capelluto e a ravvivare la brillantezza della fibra capillare.

ChelateX-M detossina in profondità, protegge la struttura del capello e potenzia l'efficacia dei trattamenti successivi, garantendo risultati visibili fin dalla prima applicazione.



VALUTAZIONE

Capelli spenti e opachi.

NECESSITÀ

Esaltare e proteggere la luminosità del capello.

m detox

PRE-TRATTAMENTO ULTRA-CHELANTE ANTI-METALLI

Applicato prima dello Shampoo chela gli ioni rendendoli inattivi evitando l'indebolimento della fibra capillare per un risultato estrema brillantezza e morbidezza.

Si consiglia l'applicazione di **M Detox** Spray prima di procedere a qualsiasi servizio tecnico in quanto inattivando gli ioni metallici si favoriscono i processi di colorazione evitando incupimenti o sovrapposizione - carichi di colore.

Vaporizzare su capelli asciutti e distribuire uniformemente aiutandosi con un pettine.

SALON 125 ml



97%
NATURAL
ORIGIN

SHAMPOO ANTI-METALLI

Deterge chelando gli ioni metallici presenti nei capelli e rispettando il naturale equilibrio cutaneo.

Protegge il colore dall'ossidazione e dalle aggressioni esterne

Ravviva il colore naturale o cosmetico dei capelli donando brillantezza.

Applicare sulle attaccature dei capelli, ripartendo raggio a raggio.

Rastrellare: per distribuire, dalle attaccature verso il vertice.

Deterge rispettando il naturale equilibrio cutaneo e protegge il colore dall'ossidazione e dalle aggressioni esterne. I capelli ritrovano morbidezza, brillantezza e omogeneità.

Applicare sulle radici, distribuendo il prodotto ciocca per ciocca. Pettinare per distribuire uniformemente, dalle radici verso le lunghezze.

Massaggiare con movimenti circolari.

Emulsionare, risciacquare e tamponare.

HOME 250 ml

SALON 1000 ml

SIZE: 100 ml, 500 ml



87%
NATURAL
ORIGIN

MASK ANTI-METALLI

Maschera rinforzante anti-deposito.

Protegge i capelli prevenendo la formazione di nuovi ioni attivi.

Ottimizza la coesione delle squame proteggendo il colore dall'ossidazione e dalle aggressioni esterne.

Nutre i capelli rendendoli luminosi e morbidi al tatto.

Amplifica la brillantezza del colore e contribuisce a mantenerla nel tempo.

Applicare su punte e lunghezze, lavate e ben tamponate, ciocca a ciocca massaggiando.

Pettinare per distribuire uniformemente.

Lasciare in posa da 5 a 10 minuti.

Emulsionare e risciacquare accuratamente.

HOME 200 ml

SIZE: 100 ml, 500 ml

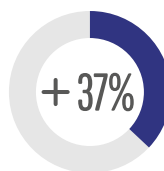
SALON 1000 ml



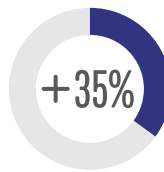
94%
NATURAL
ORIGIN

TEST DI EFFICACIA

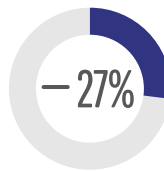
Grazie alla **profonda azione detossificante, dopo una sola applicazione** del sistema **Metal Detox** (spray, shampoo e mask) su capelli esposti ad agenti inquinanti.



Capelli **più forti**
e resistenti alla rottura



Colore più **vivido e brillante**



Riduzione fino al **27%** della
presenza di metalli pesanti

come Alluminio, Cadmio,
Piombo e Rame*





Hair Color Protection **linfa solare**

Protezione completa e colore luminoso.

Linfa Solare è la linea creata per soddisfare le esigenze di protezione, idratazione e nutrizione di pelle e capelli, specifiche della stagione estiva, proteggendoli dalla luce solare, dal calore e dall'acqua.

Grazie a una tecnologia esclusiva basata sull'azione sinergica di principi funzionali antiossidanti, protettivi, rigeneranti e restitutivi.

ACTYVA



INGREDIENTI CHIAVE

Estratto di aloe vera: forma un film protettivo su cuoio capelluto e capelli, svolgendo un'azione idratante, possiede proprietà lenitive e calmanti.

Vitamina E: svolge un'azione antiossidante.

Ceramidi: componente essenziale della struttura capillare, conferisce idratazione e aiuta a riparare le cuticole danneggiate, agendo da "cemento" per la fibra capillare.

Attivi setificanti



VALUTAZIONE

Per tutti i tipi di pelle e capelli.

NECESSITÀ

Proteggere, idratare e nutrire pelle e capelli esposti a fattori di sensibilizzazione.

linfa solare

SHAMPOO

Idratante doposole per corpo e capelli.

Deterge con delicatezza e neutralizza gli effetti dissecanti di sole, sale e cloro.

Rende i capelli setosi e leggeri, e la pelle morbida e delicatamente profumata.

Dona una piacevole sensazione di freschezza.

Capelli: distribuire uniformemente sui capelli bagnati, massaggiare e risciacquare. Ripetere se necessario.

Corpo: utilizzare come un normale bagnodoccia.

HOME 250 ml



MASK

Trattamento dopo sole rigenerante e nutriente.

Ripara in profondità i capelli esposti ad agenti esterni, ristabilendo il naturale equilibrio idrolipidico.

Facilita notevolmente la districabilità, rendendo le lunghezze morbide e lucenti.

Modo d'uso: applicare su punte e lunghezze lavate e ben tamponate, ciocca per ciocca, massaggiando.

Pettinare: per distribuire uniformemente.

Lasciare in posa da 5 a 10 minuti.

Emulsionare e risciacquare accuratamente.

HOME 200 ml



DRY SPRAY

Velo protettivo, setificante e trasparente; effetto invisibile e tocco setoso.

Ideale come tocco finale su qualunque tipo di piega, in ogni momento della giornata.

Perfetto per chi vuole vivere l'estate con i capelli protetti e sempre in ordine: in viaggio, in vacanza o in città.

Dona una piacevole sensazione di freschezza.

Prima e durante l'esposizione al sole: nebulizzare direttamente sui capelli asciutti. Rinnovare frequentemente l'applicazione in caso di esposizioni prolungate.

Finishing (a casa o in salone): nebulizzare su lunghezze e punte asciutte, ad una distanza di circa 15-20 cm.

N.B. la quantità ottimale varia in base alla lunghezza e alla natura dei capelli.

HOME 125 ml



AFTER SUN BODY BALM

Balsamo doposole corpo, idratante e lenitivo.

Texture fluida a rapido assorbimento, con una profumazione unisex, fresca e discreta.

Non unge i vestiti e rinfresca la pelle, donando una piacevole sensazione di sollievo alla pelle arrossata dal sole.

Restituisce la naturale idratazione e aiuta a prolungare la durata dell'abbronzatura.

Modo d'uso: dopo l'esposizione al sole, applicare sulla pelle pulita e asciutta con un lieve massaggio fino a completo assorbimento.

HOME 200 ml



SALTY TEXTURE

**Spray texturizzante per capelli
con effetto opaco.**

Amplifica il volume, donando sostegno
a lunga durata.

I filtri solari proteggono i capelli
dai raggi UV, mentre il succo d'aloe
svolge un'azione idratante.

Modo d'uso: vaporizzare sui capelli asciutti
dopo lo styling per un effetto destrutturato,
oppure sui capelli umidi, lasciandoli asciugare
naturalmente o con diffusore.

HOME & SALON 125 ml





Hair Care Treatment

Trattamenti specifici
per la **cura della cute
e dei capelli**, formulati
per **riequilibrare
e lenire**, ristabilendo
la normale funzionalità
del cuoio capelluto
e della fibra capillare.

Grazie a **ingredienti
naturali e principi
attivi mirati**,
favoriscono la salute e
il benessere dei capelli.

**p factor
specifici**





Hair Care Treatment

p factor

Trattamento ristrutturante e anticaduta.

Il primo sistema integrato in tre fasi: deterge, rigenera e aiuta a prevenire la caduta dei capelli, contrastando gli effetti dannosi dei radicali liberi e ripristinando la salute del capello.

Prodotti ad uso topico formulati per il trattamento della caduta dei capelli, causata sia da fattori androgenetici che dal **Telogen Effluvium**.

Un trattamento cosmetico specifico, disponibile in una versione potenziata, che migliora l'attività follicolare, stimola la microcircolazione del cuoio capelluto e contribuisce al mantenimento del fisiologico ciclo di vita del capello.

Se utilizzato regolarmente, è il coadiuvante ideale per prevenire la caduta, contrastare il diradamento e conferire maggiore spessore alla fibra capillare.

ACTYVA



INGREDIENTI CHIAVE

Tecnologia PF PLUS Complex: complesso di principi funzionali, tra cui: cellule staminali da bacche d'uva, estratto di larice ed estratto di tè con azione antiossidante, caffeina energizzante, glicina e zinco rinforzanti, e mentolo tonificante.

Estratto di saw palmetto: contrasta il diidrotestosterone (DHT). L'enzima 5- α -reduttasi trasforma il testosterone in DHT e, quando i livelli sono elevati, i follicoli producono peli sempre più chiari e sottili. L'estratto di saw palmetto contrasta e inibisce l'enzima 5- α -reduttasi.

Olio di semi di canapa: attivo ricco di acidi grassi Omega 3 e Omega 6, tra cui i preziosi acidi g-Linolenico (GLA), a-Linolenico (ALA) e Acido Linoleico, che sono potenti inibitori dell'enzima 5- α -Reduttasi.

Procianidine da semi di uva rossa: estratto naturale di semi d'uva, ricco di procianidine, con azione antiossidante e protettiva.

Minerali e vitamine

Cellule staminali da bacche d'uva



VALUTAZIONE

Aumento della caduta dei capelli, sporadica o stagionale, anomalo, intenso e/o prolungato oppure legato alla calvizie.

NECESSITÀ

Rigenerare il cuoio capelluto, prevenire o normalizzare la caduta dei capelli.

Programma intensivo

EVIDENZE

Caduta intensa e prolungata, con zone di diradamento e/o affinamento delle radici; scompensi metabolici e/o stress psicofisico.

Progressiva perdita dei capelli nella parte superiore del cuoio capelluto; predisposizione genetica.

Programma di prevenzione o mantenimento

EVIDENZE

Caduta aumentata e/o stagionale, crescita rallentata, e possibili scompensi metabolici e/o stress psicofisico.

PREVENIRE E TRATTARE LA CADUTA È POSSIBILE

Le persone che riscontrano problemi di caduta dei capelli sono in aumento.

Le cause possono essere diverse: cambiamenti nelle abitudini di vita, stress, affaticamento, aggressioni ambientali e scompensi ormonali e metabolici.

L'aumento della caduta, spesso associato a un diradamento più o meno diffuso, è il sintomo principale di molte patologie del capello. Tra le più comuni, troviamo:

CADUTA AUMENTATA (*Telogen Effluvium*):

caratterizzata da una significativa perdita di capelli durante la fase di riposo (fase telogen).

CALVIZIE (*Alopecia Androgenetica*):

la patologia più comune dei capelli, che colpisce un numero crescente di persone.

Si manifesta con la progressiva miniaturizzazione del follicolo pilifero, causata dall'azione degli ormoni androgeni su soggetti sensibili.

Questa sensibilità dipende principalmente dall'enzima **5- α -Reduttasi**, che trasforma il testosterone nel suo derivato più potente: il **diidrotestosterone (DHT)**.

Quando i livelli di DHT sono elevati, i follicoli piliferi producono peli sempre più sottili e chiari, fino a diventare una peluria invisibile. Gli interventi per contrastarla si concentrano **sull'inibizione** dell'enzima **5- α -Reduttasi**.

Hair Care Treatment

p factor

RISULTATI PROVATI SCIENTIFICAMENTE

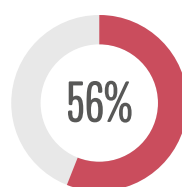
L'efficacia e la tollerabilità dermatologica di **P Factor Intensive Lotion** sono state valutate presso il **Dipartimento di Scienze del Farmaco dell'Università degli Studi di Pavia**.

L'analisi statistica ha evidenziato come i trattamenti attivi, nelle condizioni sperimentali analizzate dallo studio, siano in grado di modificare in modo significativo i parametri della densità follicolare.

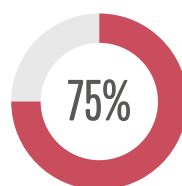
RISULTATI DEL TEST DI EFFICACIA:*

Aumento medio della densità capillare superiore al

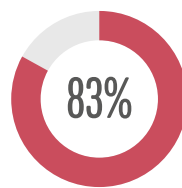
150%



Miglioramento del grado di alopecia nel **56%** dei volontari che hanno utilizzato il prodotto



Efficacia rinforzante in oltre il **75%** dei volontari



Diminuzione della caduta nell'**83%** dei volontari

*Il test è stato condotto su 81 soggetti volontari (uomini e donne) per un periodo totale di 4 mesi, con applicazione della lotion 3 volte a settimana (e dello shampoo al bisogno).

p factor

SHAMPOO

Deterge in profondità con delicatezza, donando una piacevole sensazione di freschezza e pulizia.

Se **usato** con regolarità, aiuta a regolare la secrezione sebacea e stimola la vitalità del cuoio capelluto.

I capelli risultano soffici e leggeri.

Applicare sull'attaccatura dei capelli, suddividendo la capigliatura in sezioni.

Massaggiare delicatamente con movimenti circolari.

Emulsionare, risciacquare e tamponare. Ripetere se necessario.

Eseguire il rituale shampoo come illustrato e descritto nella sezione Rituali di questo manuale.

HOME 100 ml, 250 ml, 500 ml

SALON 1000 ml



SCALP

Trattamento rigenerante, ideale come preparazione per i programmi di trattamento con **P Factor Lotion**.

Contiene olio di mandorle dolci, estratti di calendula, timo, aloe vera, bisabololo (olio essenziale di camomilla), vitamine E, PP, B6, H, provitamina B5 e mentolo.

Idrata, lenisce e rivitalizza il cuoio capelluto, donando una piacevole sensazione di freschezza.

Facilita la districabilità in particolare sulle lunghezze, rendendole lucenti e setose.

Applicare sull'attaccatura dei capelli, sezionando raggio a raggio.

Distribuire uniformemente il prodotto dalle attaccature verso il vertice. L'applicazione può essere effettuata prima o dopo lo shampoo, in base al tipo di capelli, facendo riferimento alla sezione Rituali di questo manuale.

N.B. La quantità ottimale varia in base alla lunghezza, allo spessore e alla natura dei capelli.

HOME 100 ml, 200 ml, 500 ml

SALON 1000 ml



INTENSIVE LOTION

Formula specifica per trattare in modo mirato la caduta dei capelli, arricchita con cellule staminali vegetali da bacche d'uva, estratto di larice, estratto di tè con azione antiossidante, glicina e zinco.

Applicare sulla cute pulita, goccia a goccia, sezionando i capelli raggio a raggio e tamponando con un polpastrello dopo ogni applicazione.

Distribuire su tutta la superficie con movimenti circolari ed eseguire un massaggio stimolante. Per le gestualità massaggio e l'eventuale utilizzo con concentratore di ossigeno, consultare la sezione Rituali di questo manuale.

HOME & SALON 6 ml x 12 pz | **HOME** 100 ml







Hair Care Treatment specifici

Alla base di tutto, una cute sana.

Un cuoio capelluto sano è alla base della bellezza dei capelli.

Stress, inquinamento, abitudini alimentari poco salutari ed un utilizzo scorretto dei prodotti per la cura dei capelli sono le **cause principali dei disordini della cute e del cuoio capelluto**.

Studi scientifici recenti hanno evidenziato una **relazione tra** l'alterazione del **microbiota cutaneo** e la **comparsa di squilibri del cuoio capelluto**.

Le anomalie più diffuse in questo ambito sono:

purezza

Forfora e desquamazioni

equilibrio

Cuoio capelluto grasso e iperidrosi

benessere

Cuoio capelluto teso, secco, arrossato o irritato

ACTYVA



GLI SPECIFICI

Una gamma formulata con oli essenziali ed estratti di piante, che purifica, riequilibra, lenisce e idrata, ristabilendo la normale funzionalità del cuoio capelluto.

Formulazioni in grado di modulare positivamente il microbiota naturale della pelle, **per riscoprire** il piacere di un cuoio capelluto sano attraverso un'esperienza di benessere.

INGREDIENTI CHIAVE

Gel Base: Velian Complex, Linfa della vite.

Clarifying Scrub: microgranuli da nocciolo di oliva e crusca di riso, alfa-idrossiacidi (acido citrico, lattico e glicolico), argilla bianca, **Velian Complex**.



Il benessere del cuoio capelluto legato al microbiota.

Il microbiota umano (o microflora) è costituito da una comunità di microrganismi che vivono in simbiosi con il nostro corpo. Piante e animali, dalle forme più elementari fino all'essere umano, vivono in stretta relazione con i microrganismi che li popolano. Questa convivenza porta vantaggi per entrambi gli attori. Lo studio del microbiota ha favorito la diffusione di alimenti e integratori arricchiti con probiotici (aggiunta di "batteri buoni") e prebiotici (nutrimento per i "batteri buoni") per rafforzare il microbiota interno. Oltre all'intestino, anche pelle e cuoio capelluto sono tra le zone del corpo umano più interessate dall'attività di questi microrganismi.

Per migliorare l'equilibrio del cuoio capelluto e prevenire le principali anomalie estetiche ad esso correlate, **Actyva** ha introdotto negli **Specifici** il trattamento **Cute Sana Gel Base**, il cui ingrediente chiave è la linfa della vite, ad azione prebiotica. Questa preziosa sostanza è prodotta dalla vite durante il risveglio primaverile e contiene importanti nutrienti necessari per lo sviluppo di nuove foglie, fiori e frutti. La linfa della vite, veicolata tramite un sistema liposomiale vegetale, svolge un ruolo fondamentale anche nel trattamento del cuoio capelluto, nutrendo e stimolando le cellule, promuovendone l'elasticità e l'idratazione, e modulando in modo positivo il nostro microbiota naturale.

Cute Sana Clarifying Scrub.

È il pre-trattamento ideale per il cuoio capelluto, sviluppato per offrire una pulizia profonda in grado di rimuovere impurezze e residui di vario genere.

Questa formula avanzata combina **ingredienti funzionali** esclusivi che, utilizzati in sinergia tra loro sono in grado di **esfoliare, purificare e normalizzare il cuoio capelluto**, favorendo il **rinnovamento cellulare**.

Cute Sana Clarifying Scrub prepara la pelle per i trattamenti successivi del segmento Specifici Cute. Se utilizzato regolarmente, migliora la salute del cuoio capelluto e dei capelli.

CUTE SANA

GEL BASE

Gel rigenerante con prebiotici.

La formula, arricchita con linfa di vite ad azione prebiotica, modula positivamente la microflora del cuoio capelluto e svolge un ruolo fondamentale nel nutrire e stimolare le cellule, favorendo elasticità e idratazione.

*Dopo lo shampoo **mescolare** il gel base con il concentrato più adatto, seguendo le istruzioni riportate di seguito.
Per un'azione preventiva, può essere utilizzato da solo.*

SALON 500 ml



Hair Care Treatment

purezza

Calmare il cuoio capelluto.

La **forfora** è un disturbo comune del cuoio capelluto, caratterizzato dalla presenza di piccole scaglie bianche o giallastre che si accumulano alla base dei capelli.

Spesso è causata da una **desquamazione eccessiva** della pelle, dovuta alla proliferazione del lievito **Malassezia**, che può aumentare in presenza di umidità, stress, prodotti troppo aggressivi, squilibri ormonali o una dieta poco bilanciata.

Il prurito e l'irritazione che accompagnano la forfora possono creare un circolo vizioso, intensificando il distacco delle scaglie. Questa condizione può generare disagio, poiché le scaglie si notano su capelli, cuoio capelluto e abiti, facendo sentire chi ne soffre a disagio nelle situazioni quotidiane.

INGREDIENTI CHIAVE

Estratto di pepe nero: dalle proprietà lenitive, detergenti e purificanti, aiuta a ridurre la forfora, rendendo i capelli lucenti.

Equiseto: pianta nota per le sue proprietà seboregolatrici. Il suo estratto è particolarmente indicato per un'azione lenitiva ed emolliente.

Essenze di cipresso: possiedono proprietà purificanti e riequilibranti, con effetto tonificante e rinfrescante.

Menta: il suo estratto viene utilizzato sia come fragranza, sia per le sue proprietà tonificanti, purificanti e rinfrescanti.

Melissa e ippocastano: essenze fresche, delicate e leggermente erbacee, con una nota di limone. Possiedono proprietà calmanti e rigeneranti.

Mirto: olio essenziale noto per il suo effetto energizzante e rinfrescante. Grazie alle sue proprietà astringenti e sebonormalizzanti, è utilizzato nei trattamenti di capelli e pelle.

Té verde: azione antiossidante e purificante.

Lavanda: dalle proprietà rilassanti e riequilibranti.

Velian Complex: complesso attivo con azione purificante e normalizzante.



VALUTAZIONE

Cuoio capelluto con forfora o altre impurità.

NECESSITÀ

Rimuovere le impurità, calmare, purificare e rinfrescare il cuoio capelluto.

purezza

RISULTATI DEI TEST DERMATOLOGICI E DELL'EFFICACIA PERCEPITA

Per garantire l'efficacia del **trattamento Purezza** è stato condotto un **test scientifico** con il supporto di un laboratorio esterno indipendente, che ha valutato l'efficacia dermatologica del trattamento cosmetico completo (shampoo, gel e concentrato) per 4 settimane su **20 soggetti con presenza di forfora** sul cuoio capelluto.

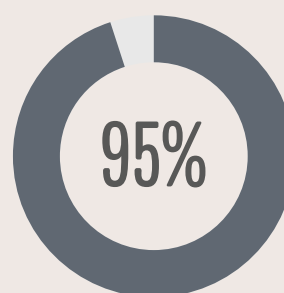
I **risultati** della valutazione dermatologica e dell'autovalutazione dopo il trattamento **confermano l'efficacia** dell'innovativa formula studiata per questo segmento:

Riduzione della quantità e delle dimensioni di forfora in

3 persone su 4*

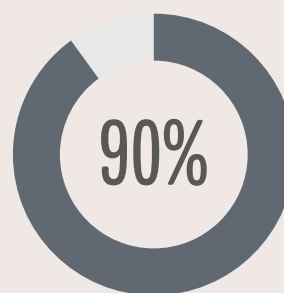


Valutazione dermatologica



Dichiara di aver riscontrato una riduzione nella formazione della forfora*.

Autovalutazione



Dichiara di essere soddisfatto del trattamento e lo riacquisterebbe*.

Autovalutazione

*Studio clinico condotto su 20 soggetti per 4 settimane.

purezza

CUTE SANA CLARIFYING SCRUB

Scrub con azione esfoliante, purificante e normalizzante del cuoio capelluto.

Dona una piacevole sensazione di freschezza, leggerezza e pulizia.

Prima dello shampoo, **dosare** 30-35 g di prodotto in una ciotola e applicarlo sul cuoio capelluto asciutto o leggermente inumidito, sezionando ciocca per ciocca con l'aiuto di un pennello.

Distribuire uniformemente con movimenti circolari ed eseguire il massaggio purificante.

Lasciare in posa per 5 minuti.

Emulsionare e risciacquare.

Effettuare una seconda detersione con lo shampoo **Actyva Purezza**.

HOME & SALON 200 ml



94%
NATURAL
ORIGIN

PUREZZA SHAMPOO

Shampoo antiforfora.

Deterge in modo efficace, rimuovendo le impurità.

Svolge una leggera azione esfoliante e purificante del cuoio capelluto grazie alla presenza di microsfele di crusca di riso.

Se **usato regolarmente**, aiuta a prevenire la ricomparsa della forfora.

Applicare sulle radici, distribuendo il prodotto ciocca per ciocca.

Massaggiare con movimenti circolari per favorire l'azione purificante. **Emulsionare, risciacquare e tamponare.** Ripetere se necessario.

Eseguire il rituale dello shampoo come illustrato e descritto nella sezione Rituali di questo manuale.

HOME 100 ml, 250 ml, 500 ml

SALON 1000 ml



85%
NATURAL
ORIGIN

PUREZZA CONCENTRATE

Aiuta a ridurre le impurità e a ristabilire il comfort del cuoio capelluto.

La sua formula è arricchita con estratto di pepe nero, noto per le proprietà calmanti e lenitive, che contribuiscono a ridurre il prurito e la forfora, ritardandone la ricomparsa.

Dopo lo shampoo, **mescolare** 30 ml di gel con 3 ml di concentrato.

Distribuire uniformemente sul cuoio capelluto, ciocca per ciocca.

Massaggiare delicatamente e lasciare in posa per 5 minuti, quindi risciacquare.

Per l'utilizzo con il concentrato di ossigeno, consultare la sezione Rituali di questo manuale.

SALON 50 ml



76%
NATURAL
ORIGIN

Nel caso in cui oltre all'anomalia "cuoio capelluto con forfora" siano presenti altre anomalie secondarie, il concentrato **Purezza Concentrate** può essere miscelato con i seguenti, fino a raggiungere la quantità totale di 3 ml:

miscelare con *Equilibrio Concentrate* per aumentare il potere riequilibrante del trattamento.

miscelare con *Benessere Concentrate* per aumentare il potere lenitivo e decongestionante del trattamento.

miscelare con *Benessere Ialu Concentrate* per aumentare il potere idratante del trattamento.



Hair Care Treatment equilibrio

Riequilibrare e ridurre l'eccesso di sebo.

L'iperseborrea, o ipersecrezione di sebo, è un disturbo del cuoio capelluto causato da un'eccessiva produzione di sebo dovuta all'iperattività delle ghiandole sebacee.

In quantità normali, il sebo protegge la cute dalla disidratazione e svolge un'importante azione antibatterica. Tuttavia, quando prodotto in eccesso, può provocare diversi disagi.

Le **cause di questa anomalia** possono essere interne, come disturbi digestivi, squilibri ormonali e fattori nervosi, oppure esterne, come agenti ambientali e abitudini igieniche scorrette.

Tra gli effetti di un'eccessiva produzione di sebo si riscontrano un aumento della **caduta dei capelli**, infezioni, infiammazioni, arrossamenti e prurito cutaneo.

ACTYVA



INGREDIENTI CHIAVE

Estratti di fiori di loto (*Nelumbo nucifera* e *Nymphaea caerulea*): questi due estratti, derivati dal Loto Egiziano e dal Loto Sacro, agiscono in sinergia per donare purezza e luminosità alla pelle, riducendo l'eccesso di sebo.

Rosa canina: effetto astringente.

Estratto di fico: fonte naturale di zuccheri e vitamine, utilizzato per le sue proprietà idratanti, emollienti e antiossidanti.

Rosa gallica e aloe vera: azione tonificante.

Velian Complex

Essenza di limone

Perlite

Attivi purificanti e normalizzanti



VALUTAZIONE

Cuoio capelluto con eccessiva secrezione sebacea.

NECESSITÀ

Rimuovere in profondità l'eccesso di sebo e ridurre gli odori sgradevoli del cuoio capelluto.

Riequilibrare progressivamente il mantello idrolipidico.

equilibrio

RISULTATI DEI TEST DERMATOLOGICI E DELL'EFFICACIA PERCEPITA

Per garantire l'efficacia del trattamento **Equilibrio** è stato condotto un **test scientifico** con il supporto di un laboratorio esterno indipendente, che ha valutato l'efficacia dermatologica del trattamento cosmetico completo (shampoo, gel e concentrato) per 4 settimane su **20 soggetti con eccessiva secrezione sebacea** del cuoio capelluto.

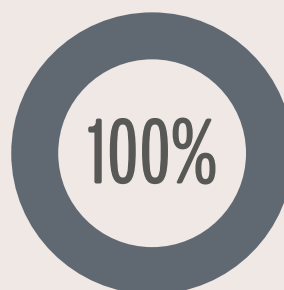
I **risultati** della valutazione dermatologica e dell'autovalutazione dopo il trattamento **confermano l'efficacia** dell'innovativa formula studiata per questo segmento:

3 persone su 4*

sono soddisfatte del trattamento e lo riacquisterebbero.

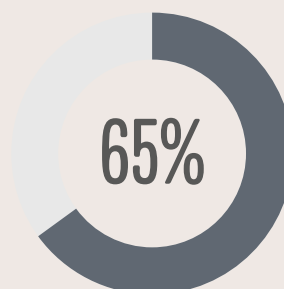


Autovalutazione



Soggetti migliorati già dopo il 1° trattamento con efficacia che si mantiene nel tempo*.

**Valutazione dermatologica*



Ritiene che il trattamento mantenga i capelli puliti più a lungo*.

Autovalutazione

**Studio clinico condotto su 20 soggetti per 4 settimane.*

equilibrio

CUTE SANA CLARIFYING SCRUB

Scrub con azione esfoliante, purificante e normalizzante del cuoio capelluto.

Dona una piacevole sensazione di freschezza, leggerezza e pulizia.

*Prima dello shampoo, **dosare** 30-35 g di prodotto in una ciotola e applicarlo sul cuoio capelluto asciutto o leggermente inumidito, sezionando ciocca per ciocca con l'aiuto di un pennello.*

Distribuire uniformemente con movimenti circolari ed eseguire il massaggio purificante. **Lasciare** per 5 minuti, **emulsionare** e **risciacquare**.

Effettuare una seconda detersione con lo shampoo **Actyva Equilibrio**.

HOME & SALON 200 ml



EQUILIBRIO SHAMPOO

Shampoo specifico per cuoio capelluto grasso

Deterge in profondità, rimuovendo l'eccesso di sebo da cute e capelli.

La sua **formula**, arricchita con **perlite**, un minerale di origine vulcanica, assorbe il sebo in eccesso in modo efficace.

Usato con regolarità, aiuta a ristabilire l'equilibrio del mantello idrolipidico, eliminando dalle lunghezze ogni traccia di pesantezza e rendendole leggere e fresche.

Applicare sull'attaccatura dei capelli, suddividendoli in sezioni. **Distribuire** uniformemente e massaggiare con movimenti circolari. **Emulsionare, risciacquare e tamponare**. Se necessario, ripetere l'applicazione. **Eseguire** il rituale shampoo come descritto nella sezione Rituali di questo manuale.

HOME 100 ml, 250 ml, 500 ml

SALON 1000 ml



EQUILIBRIO CONCENTRATE

Concentrato riequilibrante per cuoio capelluto con eccessiva secrezione sebacea.

Formula arricchita con **estratti di fiori di loto**, un principio funzionale innovativo in ambito cosmetico, noto per la sua capacità di regolare la produzione di sebo.

Usato con regolarità, aiuta a ridurre i disagi legati all'eccesso di sebo e a ristabilire l'equilibrio del mantello idrolipidico.

*Dopo lo shampoo, mescolare 30 ml di gel con 1,5 ml di concentrato. **Applicare** sul cuoio capelluto, suddividendo in sezioni.*

***Massaggiare** delicatamente e lasciare in posa per 5 minuti, quindi risciacquare.*

Per l'utilizzo in combinazione con il concentratore di ossigeno, consultare la sezione Rituali di questo manuale.

SALON 50 ml



Nel caso in cui, oltre all'anomalia "cuoio capelluto con eccessiva secrezione sebacea", siano presenti altre anomalie secondarie, il concentrato **Equilibrio Concentrate** con i seguenti, fino a raggiungere la quantità totale di 1,5 ml:

miscelare con *Benessere Concentrate* per un'azione lenitiva e decongestionante.

miscelare con *Purezza Concentrate* per aumentare il potere purificante.

Hair Care Treatment benessere

Cuoio capelluto sensibile: cause, sintomi e fattori scatenanti.

Come la pelle del viso e del corpo, anche **il cuoio capelluto può sviluppare una sensibilità eccessiva che provoca fastidio.**

Tra le principali cause di questa condizione: **inquinamento, stress, abitudini alimentari scorrette e l'uso di prodotti cosmetici troppo aggressivi.**

Alla sensazione di prurito si associano spesso rossore e una forte reattività al tatto. Inoltre, un **deficit di sostanze grasse e un basso livello di idratazione** possono rendere il cuoio capelluto secco e teso, favorendo fragilità, desquamazione e disagio.

ACTYVA



INGREDIENTI CHIAVE

Velian Complex ed estratto di camomilla, fiordaliso: azione lenitiva e calmante.

Tiglio selvatico, calendula e iperico: combinazione di estratti botanici con effetto calmante e rigenerante.

Essenze di bergamotto e lavanda: fragranza dolce e erbaceo-floreale, con proprietà tonificanti e rilassanti.

Limone e geranio: attivi idratanti e normalizzanti, per un effetto riequilibrante.



VALUTAZIONE

Cuoio capelluto sensibile
Cuoio capelluto secco/teso e sensibile

NECESSITÀ

Cuoio capelluto sensibile: agire con un intervento di sollievo immediato. Lenire e mantenere progressivamente il normale benessere del cuoio capelluto.

Cuoio capelluto secco/teso e sensibile: idratare e lenire il cuoio capelluto normalizzandone progressivamente l'idratazione e mantenere il normale benessere.



benessere

RISULTATI DEI TEST DERMATOLOGICI E DELL'EFFICACIA PERCEPITA

Per garantire l'efficacia del trattamento **Benessere** è stato condotto un **test scientifico** con il supporto di un laboratorio esterno indipendente, che ha valutato l'efficacia dermatologica del trattamento cosmetico completo (shampoo, gel e concentrato) per 4 settimane su **20 soggetti con cuoio capelluto sensibile**.

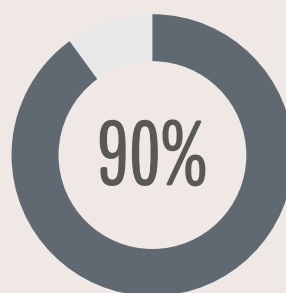
I **risultati** della valutazione dermatologica e dell'autovalutazione dopo il trattamento **confermano l'efficacia** dell'innovativa formula studiata per questo segmento:

Prurito e pizzicore ridotti di intensità e frequenza per

4 persone su 5*

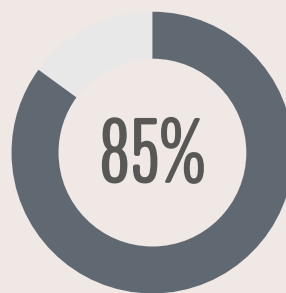


Valutazione dermatologica



Riscontra un miglioramento della condizione del cuoio capelluto*.

Autovalutazione



Dichiara di essere soddisfatto del trattamento e lo riacquisterebbe*.

Autovalutazione

*Studio clinico condotto su 20 soggetti per 4 settimane.

benessere

CUTE SANA CLARIFYING SCRUB

Scrub con azione esfoliante, purificante e normalizzante del cuoio capelluto

Dona una piacevole sensazione di freschezza, leggerezza e pulizia.

Prima dello shampoo, **dosare** 30-35 g di prodotto in una ciotola e applicare sul cuoio capelluto asciutto o leggermente inumidito, sezionando raggio a raggio con l'aiuto di un pennello.

Distribuire uniformemente con movimenti circolari ed eseguire un massaggio purificante.

Lasciare in posa 5 minuti, quindi **emulsionare e risciacquare**.

Effettuare una seconda detersione con lo shampoo **Actyva Benessere**.

HOME & SALON 200 ml



BENESSERE SHAMPOO

Shampoo per cuoio capelluto sensibile

Deterge delicatamente, donando una sensazione di sollievo e benessere.

La sua formula, arricchita con estratti vegetali e oli essenziali, svolge un'azione lenitiva e decongestionante sul cuoio capelluto.

Grazie alla sua delicatezza, è particolarmente indicato per lavaggi frequenti.

Applicare sull'attaccatura dei capelli, sezionando raggio a raggio.

Distribuire uniformemente e massaggiare con movimenti circolari.

Emulsionare, risciacquare e tamponare, ripetere se necessario.

Per un risultato ottimale, **eseguire** il rituale shampoo illustrato nella sezione Rituali di questo manuale.

HOME 100 ml, 250 ml, 500 ml

SALON 1000 ml



BENESSERE CONCENTRATE

Concentrato per cuoio capelluto sensibile

Formula arricchita con **Velian Complex**, una miscela brevettata composta da estratti di 4 piante officinali da agricoltura biologica, che conferisce un effetto lenitivo, antiossidante ed emolliente. Grazie agli estratti vegetali e agli oli essenziali, il concentrato svolge un'azione calmante e decongestionante, contribuendo al mantenimento del benessere del cuoio capelluto.

Dopo lo shampoo, mescolare 30 ml di gel con 1,5 ml di concentrato.

Distribuire sul cuoio capelluto, raggio a raggio.

Massaggiare delicatamente e lasciare in posa per 5 minuti, quindi risciacquare.

Per l'utilizzo con il concentratore di ossigeno, consultare la sezione Rituali di questo manuale.

SALON 50 ml



Nel caso in cui oltre all'anomalia "cuoio capelluto sensibile" siano presenti altre anomalie secondarie, il concentrato **Benessere Concentrate** con i seguenti, fino a raggiungere la quantità totale di 1,5 ml:

miscelare con *Equilibrio Concentrate* per aumentare il potere riequilibrante del trattamento.

miscelare con *Benessere lala Concentrate* per aumentare il potere idratante del trattamento.

miscelare con *Purezza Concentrate* per aumentare il potere purificante del trattamento.

BENESSERE IALU CONCENTRATE

**Concentrato idratante per cuoio
capelluto secco e/o teso**

**Formula arricchita con acido
ialuronico**, noto per le sue proprietà
idratanti ed emollienti, combinato con
olio di mandorle dolci e **vitamina E**.

L'olio di mandorle dolci aiuta a
integrare la parte lipidica del cuoio
capelluto, mentre la **vitamina E** svolge
un'azione antiossidante, lenitiva e
protettiva contro i danni causati dai
raggi UV.

*Dopo lo shampoo, mescolare 30 ml di gel
con 1,5 ml di concentrato. **Distribuire** sul
cuoio capelluto, raggio a raggio. **Massaggiare**
delicatamente e lasciare in posa per 5 minuti,
quindi risciacquare.*

*Per l'utilizzo con il concentratore di ossigeno,
consultare la sezione Rituali di questo
manuale.*

SALON 50 ml



Nel caso in cui oltre all'anomalia "cuoio
capelluto secco e/o teso" siano presenti
altre anomalie secondarie, è possibile
miscelare **Benessere Ialu Concentrate** con
i seguenti, fino a raggiungere la quantità
totale di 1,5 ml:

miscelare con Benessere Concentrate
per aumentare il potere lenitivo e
decongestionante del trattamento.

miscelare con Purezza Concentrate
per aumentare il potere purificante del
trattamento.



The Color Revolution

coloro

Actyva Coloro è il sistema di colorazione professionale rivoluzionario che offre risultati eccellenti, unendo performance elevate al massimo rispetto per la salute di cute e capelli.

Le sue formulazioni, certificate Green&Clean Cosmetics, rispettano i principi di sostenibilità ambientale, trasparenza e sicurezza per il consumatore.

Un approccio innovativo che trasforma ogni applicazione in un vero e proprio trattamento di bellezza, grazie a una gamma completa di nuance sviluppate con ingredienti accuratamente selezionati, per un colore che nutre e protegge.

Questo sistema di colorazione vanta una miscela brevettata, il **Velian Complex**, composta dagli estratti di 4 piante officinali provenienti da agricoltura biologica e coltivate nel nostro **Kemon Open Lab**, che svolgono un'azione antiossidante, emolliente e lenitiva.

Inoltre, grazie all'esclusiva tecnologia Alkela Complex, **Actyva Coloro** permette di schiarire e tonalizzare in un unico passaggio, per un risultato impeccabile e personalizzato, che garantisce il massimo in termini di prestazioni e comfort durante l'applicazione.





3.4 FL. OZ. 100 ml e

2018/05/0044 G

The Color Revolution

coloro

Il colore su misura.

Dalla ricerca dei laboratori Kemon e dall'ispirazione dei principi della skincare nasce **Actyva Coloro**, una rivoluzione nel mondo della colorazione.

Un sistema che combina performance personalizzate, risultati intensi e brillanti, e il massimo rispetto per la salute di cute e capelli. Grazie all'esclusiva tecnologia **Alkela Complex**, permette di schiarire e tonalizzare in un solo passaggio, offrendo una colorazione su misura.

Actyva Coloro è un sistema di colorazione professionale, composto da due trattamenti distinti, certificati **Green&Clean Cosmetics**. Le sue formule, pensate per garantire trasparenza, sostenibilità e sicurezza del consumatore, assicurano un servizio completamente personalizzabile e responsabile.



INGREDIENTI CHIAVE

Olio di melograno da upcycling: in misura superiore al 60%, possiede straordinarie proprietà antiossidanti che proteggono pelle e capelli dallo stress ossidativo causato dai radicali liberi. Conferendo lucentezza, volume e morbidezza.

Alkela Complex: grazie alla sua azione "chelante", apre la cuticola in modo controllato e, si lega agli ioni metallici presenti non solo sulla superficie del capello, ma anche negli strati più profondi, rimuovendoli. Questa doppia azione, che unisce un delicato rigonfiamento della cuticola a un profondo detox capillare, garantisce una protezione dell'integrità del capello, offrendo lucentezza e uniformità.

Blend biomimetico di amminoacidi tecnologia MpH: gli amminoacidi al suo interno mimano la composizione della cheratina, con l'obiettivo di ristrutturare il capello e ripararlo nei punti danneggiati. Il risultato è un capello omogeneo, che trattiene i pigmenti in modo più saldo e resiste meglio ai lavaggi.



VALUTAZIONE

Per tutti i tipi di capelli: naturali, trattati e sensibilizzati.

NECESSITÀ

Donare ai capelli massima brillantezza, intensità e setosità. Coprire i capelli bianchi in modo naturale. Tonalizzare i capelli colorati e decolorati.

coloro

THE PERMANENT HAIR COLOR

Trattamento colore su misura.

Unisce risultati intensi e brillanti, rispettando la salute di cute e capelli.

Schiarisce e tonalizza in un unico passaggio grazie all'esclusiva tecnologia **Alkela Complex**.

***Eseguire** i servizi **Actyva Coloro** seguendo le indicazioni riportate nella relativa Easy Guide.*

SALON 100 ml



BOOSTER

Crema contenente l'innovativo complesso alcalinizzante **Alkela Complex**.

Ripara in profondità i capelli danneggiati, ristabilendo il naturale equilibrio idrolipidico.

La sua formula innovativa **potenzia** le performance dei colori, favorendo la penetrazione dei pigmenti e una maggiore schiaritura.

***Eseguire** i servizi **Actyva Coloro** seguendo le indicazioni riportate nella relativa Easy Guide.*

SALON 100 ml



DEMI-PERMANENT HAIR COLOR

Trattamento colore liquido demi-permanente e illuminante.

Grazie alla sua speciale formulazione e alla tecnologia MpH (Modulazione del pH), offre un'intensa brillantezza e una maggiore durata del colore, rispettando la fibra capillare.

***Eseguire** i servizi **Actyva Coloro** seguendo le indicazioni riportate nella relativa Easy Guide.*

SALON 60 ml



GLOSS

Trattamento demi-permanente senza pigmenti ad azione nutriente e illuminante.

Utilizzato da solo, rende i capelli più lucenti e visibilmente sani, senza alterarne il colore.

In miscela con le nuance colorate, permette di modulare l'intensità del riflesso, esaltandone la brillantezza.

***Eseguire** i servizi **Actyva Coloro** seguendo le indicazioni riportate nella relativa Easy Guide.*

SALON 250 ml





coloro

CREAM ACTIVATOR

Gli attivatori **Cream Activator**, dalla texture in crema vellutata, agiscono in sinergia con le colorazioni **Actyva Coloro**, nutrendo e proteggendo i capelli durante il processo di colorazione.

La gamma è disponibile nelle versioni
6.5, 10, 20, 30 e 40 volumi.

LE FUNZIONI DI **COLORO CREAM ACTIVATOR**

all'interno della miscela sono quelle di:

Schiarire i capelli in base al volume utilizzato.

Sviluppare il colore, innescando la reazione di ossidazione degli intermedi.



SKINCARE & HAIRCARE

La nuova crema viso dei **laboratori Kemon**, formulata con il **97% di ingredienti naturali**, offre un **trattamento eccezionale per la pelle**.

Ispirata alla qualità di **Actyva Coloro**, combina l'expertise di Kemon nella cura di capelli e pelle in **un unico prodotto rivoluzionario**, garantendo un'idratazione intensa e una nutrizione profonda.

CREAM

HOME 30 ml





4 Metodo PASSI

Il **Metodo Actyva** è un approccio innovativo nel mondo della cura dei capelli, pensato per supportare i professionisti del settore e rispondere alle esigenze dei clienti in modo personalizzato.

Prevede **quattro semplici passi** che hanno l'obiettivo di fornire un servizio completo e altamente mirato, in grado di soddisfare ogni esigenza dei capelli.

1. Consulenza: un'analisi approfondita delle necessità del cliente e delle caratteristiche specifiche del capello permette di individuare eventuali problematiche, come secchezza, fragilità o perdita di volume, e capire quali sono le esigenze estetiche.

2. Proposta personalizzata: in base all'analisi effettuata, viene elaborato un piano di trattamenti personalizzati. Ogni cliente riceve una proposta che risponde in modo preciso alle sue necessità, selezionando prodotti e soluzioni adatte al caso specifico.

3. Gestualità professionale: prevede l'applicazione di trattamenti utilizzando tecniche manuali avanzate che massimizzano l'efficacia dei prodotti grazie alle mani esperte dei professionisti del settore.

4. Verifica del risultato: permette di valutare se le aspettative del cliente sono state soddisfatte e, se necessario, apportare eventuali miglioramenti per ottenere il risultato desiderato.



Rituali

Il manuale descrive tecniche di applicazione, distribuzione e **massaggio** ideate per offrire **un'esperienza Actyva personalizzata**, migliorando l'efficacia dei trattamenti e il benessere di ogni cliente.

I massaggi uniscono la tradizione della **saggezza orientale a manualità moderne**, mirate a rilassare il sistema muscolare e nervoso e a **stimolare la microcircolazione** sanguigna e linfatica.

Ogni gesto è semplice, efficace e praticabile in tempi brevi, con **l'obiettivo** di favorire un profondo **rilassamento del corpo e della mente e rivitalizzare il cuoio capelluto**.

ACTYVA



Gestualità preziose in salone

Prima di iniziare il massaggio, è essenziale stabilire un contatto consapevole con il cliente, appoggiando le mani su spalle o testa, per trasmettere attenzione e serenità.

Un massaggio efficace richiede che anche l'operatore sia rilassato, poiché ogni tocco comunica su livelli fisici, psichici ed emotivi.

Massaggio mani

Applicare 1-3 pressioni di **Bellessere Hand Cream** sul dorso di una mano e distribuire su tutta la superficie, con un leggero massaggio.

1. pressioni sul dorso

Posizionare entrambi i pollici sul dorso della mano e effettuare delle pressioni scivolate partendo dalle nocche verso il polso.



2. frizionamenti circolari e scivolata

Tenere la mano della cliente ben aperta ed eseguire dei frizionamenti circolari con scivolamento finale su ogni dito esercitando una pressione media.

Massaggiare un dito alla volta.



3. digitopressioni sul palmo

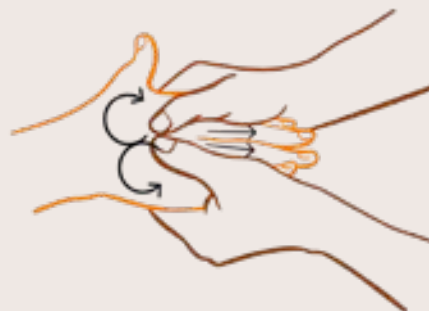
Ruotare la mano e iniziare a lavorare la parte interna.

Massaggiare tutta l'area con movimenti circolari e profondi, effettuati con i pollici. Usare i polpastrelli per premere con energia, soprattutto nelle zone più spesse come la base del pollice.



4. scarico finale

Ruotare di nuovo la mano e con movimenti circolari di entrambi i pollici effettuare scivolamento con scarico finale.



Rituale Shampoo

1. centratura

La gestualità inizia con la centratura dell'operatore: prima di prendere contatto con la cliente, fare tre respiri profondi per concentrarsi.

2. prendere contatto

Le due mani ai lati della testa. **Rimanere** qualche secondo fermi, in silenzio, per invitare la cliente a rilassarsi.



3. applicare

Bagnare i capelli e dosare lo **shampoo Actyva** più adatto alla necessità della cliente. Applicarlo sulla parte posteriore, inferiore e superiore, sui lati e sulla parte alta della testa.



4. distribuire

Rastrellare il prodotto con pressioni sciolte, dall'attaccatura dei capelli verso il vertice, per distribuire lo shampoo uniformemente su tutta la cute.



5. detersione circolare

I gesti sono finalizzati a **detergere** la cute in modo ottimale, rilassando la muscolatura del cuoio capelluto e stimolando la microcircolazione sanguigna. I polpastrelli di entrambe le mani, aperte e morbide, effettuano dei movimenti lenti e circolari, sollevando i capelli e muovendo la cute sotto le dita. La pressione è media.

Effettuare la gestualità su tutte le aree della testa con movimenti circolari dei polpastrelli, dal basso verso l'alto.

Questi gesti promuovono la **vascolarizzazione del cuoio capelluto**.



Massaggio

Le gestualità seguenti eliminano la tensione muscolare, donando elasticità cutanea, vitalità e tono ai muscoli erettori del cuoio capelluto; inoltre, migliorano la circolazione del sangue. Ogni manovra verrà denominata con un'azione metaforica che aiuterà a comprendere e ricordare meglio il gesto da eseguire.

6. andare in altalena

I pollici eseguono delle pressioni scivolanti su tutta la zona posteriore e fino alla parte superiore del capo, oscillando dalle attaccature laterali verso la linea mediana. Esercitare una pressione media.



7. zig zag

I pollici in prossimità del vertice sorreggono la testa, mentre i polpastrelli delle altre quattro dita unite tra di loro eseguono dei movimenti a zig-zag, dal basso verso l'alto, prima sui lati e successivamente sulla parte superiore del capo, partendo dalle attaccature dei capelli verso il vertice. Esercitare una pressione media.



8. scivolante

Le mani sono appoggiate sulla parte superiore della testa, si aprono ai lati, scivolando verso il basso molto lentamente fino ad arrivare alla nuca. Esercitare una pressione media.



9. risciacquare e tamponare

Emulsionare e risciacquare a fondo, sollevando i capelli con le dita aperte. Tamponare accuratamente.



Rituali Cuoio Capelluto

SPECIFICI **PRE-TRATTAMENTO SCRUB** pag. 155

SPECIFICI **PUREZZA** pag. 156

SPECIFICI **EQUILIBRIO** pag. 157

SPECIFICI **BENESSERE** pag. 158

P FACTOR SCALP pag. 159

P FACTOR INTENSIVE LOTION pag. 161

Rituali Cuoio Capelluto

SPECIFICI **PRE-TRATTAMENTO SCRUB**

1. applicazione

In caso di cuoio capelluto con forfora o altre impurità, eccesso di sebo, secco e/o teso, eseguire il pre-trattamento prima del rituale.

Dosare in una ciotola 30-35 g di **Cute Sana Clarifying Scrub** e applicare raggio a raggio con l'aiuto di un pennello sul cuoio capelluto asciutto o leggermente inumidito.

2. distribuzione

Distribuire con movimenti circolari fino a quando tutta la superficie del cuoio capelluto è completamente ricoperta dal prodotto.



3. massaggio purificante

I polpastrelli di entrambe le mani, aperte e contrapposte, eseguono piccoli movimenti circolari, ritmici e veloci per favorire l'azione del trattamento. Eseguire i movimenti prima sui lati, poi sulla parte anteriore e posteriore, infine sulla zona occipitale.

Sulla zona occipitale lavorano i pollici. Pressione media.



4. posa e completamento

Lasciare in posa 5 minuti. Emulsionare e risciacquare.

Procedere con il rituale più adatto al cuoio capelluto.



Rituali Cuoio Capelluto

SPECIFICI **PUREZZA**

1. applicazione

Dopo aver effettuato il pre-trattamento con **Cute Sana Clarifying Scrub** effettuare una seconda detersione con **Purezza Shampoo**. Quindi mescolare 30 ml di **Cute Sana Gel Base** con 3 ml di **Purezza Concentrate** e applicare raggio a raggio con l'aiuto di un pennello sul cuoio capelluto.

2. distribuzione

Distribuire con movimenti circolari fino a quando tutta la superficie del cuoio capelluto è completamente ricoperta dal prodotto.



3. massaggio purificante

I polpastrelli di entrambe le mani, aperte e contrapposte, eseguono piccoli movimenti circolari, ritmici e veloci per favorire l'azione del trattamento. Eseguire i movimenti prima sui lati, poi sulla parte anteriore e posteriore, infine sulla zona occipitale.

Sulla zona occipitale lavorano i pollici. Pressione media.



4. posa e completamento

Lasciare in posa 5 minuti. Emulsionare e risciacquare.

Se necessario trattare le lunghezze con il COND o la MASK più adatti ai capelli della cliente.

Emulsionare, risciacquare e tamponare. **Procedere** alla piega come d'abitudine.



Rituali Cuoio Capelluto

SPECIFICI **EQUILIBRIO**

1. applicazione

Dopo aver effettuato il pre-trattamento con **Cute Sana Clarifying Scrub** effettuare una seconda detersione con **Equilibrio Shampoo**. Quindi mescolare 30 ml di **Cute Sana Gel Base** con 1,5 ml di **Equilibrio Concentrate** e applicare raggio a raggio con l'aiuto di un pennello sul cuoio capelluto.

2. distribuzione

Distribuire con movimenti circolari fino a quando tutta la superficie del cuoio capelluto è completamente ricoperta dal prodotto.



3. massaggio equilibrante

I polpastrelli delle dita aperte e morbide effettuano delicate oscillazioni dalle attaccature dei capelli verso il vertice, prima sui lati e poi sulla parte anteriore e posteriore della testa. Alla fine ogni movimento effettuare uno scarico verso l'alto, con le mani piatte muovendo dalle attaccature verso il vertice. Pressione leggera.



4. posa e completamento

Lasciare in posa 5 minuti. Quindi emulsionare e risciacquare accuratamente. Se necessario trattare le lunghezze con il **Cond** o la **Mask** più adatti ai capelli della cliente. **Emulsionare**, risciacquare e tamponare. **Procedere** alla piega come d'abitudine.



Rituali Cuoio Capelluto

SPECIFICI **BENESSERE** E **BENESSERE IALU**

1. applicazione

Cuoio capelluto sensibile: dopo **Benessere Shampoo** mescolare 30 ml di **Cute Sana Gel Base** con 1,5 ml di **Benessere Concentrate** e applicare raggio a raggio con l'aiuto di un pennello sul cuoio capelluto. Cuoio capelluto secco e/o teso: dopo aver effettuato il pre-trattamento con **Cute Sana Clarifying Scrub**, eseguire una seconda detersione con **Benessere Shampoo**. Quindi mescolare 30 ml di **Cute Sana Gel Base** con 1,5 ml di **Benessere Ialu Concentrate** e applicare raggio a raggio con l'aiuto di un pennello sul cuoio capelluto.

2. distribuzione

Distribuire con movimenti circolari fino a quando tutta la superficie del cuoio capelluto è completamente ricoperta dal prodotto.



3. massaggio rilassante

Con i polpastrelli delle dita aperte e morbide effettuare pressioni scivolanti dalle attaccature dei capelli verso il vertice, prima sui lati e poi sulla parte anteriore e posteriore della testa. Infine, massaggiare la zona occipitale con pressioni scivolanti effettuate con i pollici. Terminare con accarezzamenti effettuati con le mani chiuse e piatte, su tutta la testa. Pressione media.



4. posa e completamento

Lasciare in posa 5 minuti quindi emulsionare e risciacquare accuratamente.



Se necessario trattare le lunghezze con il **Cond** o la **Mask** più adatti ai capelli della cliente.

Emulsionare, risciacquare e tamponare. Procedere alla piega come d'abitudine.

Rituali Cuoio Capelluto

P FACTOR SCALP

1. applicare e distribuire

Tutti i tipi di capelli: dopo lo shampoo dosare 20-25 g di **P Factor Scalp** e applicarlo raggio a raggio sulla cute con l'aiuto di un pennello. Distribuire rastrellando dalle attaccature dei capelli verso il vertice. Assicurarsi che tutta la cute sia ben ricoperta dal prodotto. In seguito allungare sui capelli, massaggiando. Pettinare per distribuire uniformemente sulle lunghezze.



Per cuoio capelluto con eccessiva secrezione sebacea o capelli sottili: prima dello shampoo, dosare 30-35 g di **P Factor Scalp** e applicarlo raggio a raggio sulla cute asciutta con l'aiuto di un pennello. Distribuire rastrellando dalle attaccature dei capelli verso il vertice. Trascorso il tempo di posa, sciacquare e procedere con la deterzione utilizzando **P Factor Shampoo**.

2. tonificare

I polpastrelli di entrambe le mani, aperte e morbide, effettuano dei movimenti lenti, circolari ed ampi, sollevando i capelli e muovendo la cute sotto le dita. Nella zona occipitale: lavorando con i pollici (9 volte in un senso, 9 volte nell'altro), prima nella parte bassa e poi nella parte alta. Nelle zone laterali: lavorando con le 4 dita e sostenendo la testa con i pollici (9 volte e 9 volte), prima nella parte anteriore e poi nella parte posteriore. Nella parte centrale superiore del capo: lavorando con le 4 dita e sostenendo la testa con i palmi delle mani (6 volte e 6 volte), prima nella parte anteriore e poi nella parte posteriore. La pressione è da media a incisiva sulla zona occipitale e sui lati, media sulla parte centrale e superiore del capo.



Rituali Cuoio Capelluto

P FACTOR SCALP

3. disegnare cerchi sulla nuca

I polpastrelli dei pollici agganciano le fossette occipitali, ai lati della linea mediana, e disegnano 9 piccoli cerchi verso l'interno e 9 verso l'esterno, esercitando una pressione dolce. Tenere ferma la posizione delle dita, sostenendo la testa con le mani e mantenendo il collo dritto.



4. premere l'asse centrale

Una mano sostiene la parte superiore del capo, mentre l'altra esercita delle pressioni lungo l'asse centrale con le dita indice, medio ed anulare, partendo dalla nuca fino ad arrivare al vertice. Sulla parte superiore del capo esercitare delle pressioni con le tre dita di entrambe le mani, appoggiando i palmi per sostenerla.



Emulsionare e risciacquare accuratamente, sollevando i capelli con le dita aperte. Nel caso della modalità di utilizzo come pre-trattamento: eseguire la detersione con **P Factor shampoo**.

Rituali Cuoio Capelluto

P FACTOR LOTION

1. applicazione

Applicare P Factor Intensive Lotion, direttamente sulla cute, goccia a goccia, sezionando raggio a raggio. **Tamponare** con un polpastrello dopo ogni applicazione per evitare di disperdere il contenuto sui capelli.



2. distribuzione

Lavorano i polpastrelli di entrambe le mani, aperte morbide e contrapposte, che scivolano sotto i capelli, sollevandoli. Effettuare movimenti circolari su tutta la testa, fino quando la superficie della cute non sia completamente ricoperta dal prodotto.



Questa fase prevede delle manualità, finalizzate a trattare l'energia vitale, lo stato psicofisico e a stimolare la circolazione linfatica e sanguigna, per veicolare in profondità la lozione e rendere più rapida ed efficace l'azione dei suoi principi funzionali.

3. massaggio circolare

I polpastrelli di entrambe le mani, aperte, morbide e contrapposte, effettuano movimenti circolari, esercitando una pressione media e alternata, prima sui lati, poi sulla parte anteriore e posteriore. Sulla zona occipitale, lavorano i pollici.



4. circondare le orecchie

I polpastrelli della dita indice, medio ed anulare di entrambe le mani effettuano delle pressioni sui tre punti davanti al trago dell'orecchio. Successivamente si spostano dietro l'orecchio per effettuare delle pressioni, dal basso verso l'alto lungo l'attaccatura dei capelli fino all'apice dell'orecchio. Esercitare una pressione media.



Rituali Cuoio Capelluto

P FACTOR LOTION

5. flessioni con le dita

I polpastrelli delle dita indice, medio ed anulare di entrambe le mani effettuano delle pressioni sull'attaccatura dei capelli all'altezza degli angoli della fronte. Esercitare una pressione dolce.



6. scollamento

I polpastrelli di entrambe le mani aperte esercitano dei piccoli movimenti partendo dall'attaccatura dei capelli verso il vertice, poi mentre una mano sostiene la parte superiore, l'altra esercita i movimenti circolari sulla parte posteriore dal basso verso l'alto.



GESTUALITÀ FINALE

Alcuni semplici gesti di congedo dal vostro cliente, per rilassarlo e donargli un momento di puro benessere, estendendo il massaggio alle zone in cui più facilmente si accumulano le tensioni: il collo e le spalle.

1. collo



Le mani in maniera alternata scivolano sul collo fino ad arrivare alle spalle. Esercitare una pressione dolce.

2. spalle



Con le mani appoggiate sulle spalle del cliente, entrambi i pollici massaggiano la zona del trapezio con dei movimenti circolari, nei due sensi. Esercitare una pressione incisiva.

3. congedo e purificazione



Terminare con un gesto di congedo finale appoggiando le mani sulle spalle. Rimanere qualche secondo fermi, in silenzio. E' consigliabile lavarsi bene le mani a seguito del congedo.

Rituali Capelli

NUOVA FIBRA: **RICOSTRUZIONE**

pag. 164

COLORE: **COLORE E FORZA**

pag. 166

DISCIPLINA INTENSA:
DISCIPLINANTE A LUNGA DURATA

pag. 167

Rituali Capelli

NUOVA FIBRA: **RICOSTRUZIONE**

Lavare i capelli con **Nuova Fibra Shampoo** come descritto nella sezione Rituale Shampoo di questo manuale. Tamponare bene per rimuovere l'eccesso di acqua.

1. preparazione e applicazione del siero

Portare la cliente alla postazione di lavoro e presentare il servizio utilizzando gli strumenti **Actyva** dedicati. Agitare bene il **Nuova Fibra Serum**, quindi versare nella ciotola **Actyva** in legno il contenuto del flaconcino da 30 ml*. Distribuire ciocca a ciocca il siero su lunghezze e punte, aiutandosi con il pennello **Actyva**.

**30 ml è una quantità adatta per capelli di media lunghezza e di medio spessore; in caso di capelli più lunghi e spessi aumentare il quantitativo fino a completa saturazione di tutta la capigliatura.*



2. posa del siero

Coprire con una cuffia e lasciare in posa per 15 minuti. In caso di capelli molto danneggiati si consiglia di porre la capigliatura sotto fonte di calore durante il tempo di posa del siero.



3. applicazione della maschera, posa e risciacquo

Prelevare con l'apposita spatola in legno **Actyva** 30 g* di **Nuova Fibra Mask** e metterli nell'apposita ciotola. Senza risciacquare il **Siero Nuova Fibra**, applicare la maschera in sovrapposizione con il pennello. Lasciare in posa per 5 minuti, quindi risciacquare abbondantemente.

**30 g è una quantità adatta per capelli di media lunghezza e di medio spessore; in caso di capelli più lunghi e spessi aumentare il quantitativo.*



4. applicazione della crema e completamento

Ripartire 1 noce* di **Nuova Fibra Cream** sulle medie lunghezze e punte. Pettinare per distribuire. Procedere all'asciugatura come d'abitudine.

**La quantità ottimale varia in base alla lunghezza, allo spessore e al livello di secchezza o sensibilizzazione dei capelli.*



Il servizio di ricostruzione può essere ripetuto dopo 3 o 4 lavaggi. In caso di capelli molto danneggiati si consiglia di ripetere il servizio già al lavaggio successivo al primo trattamento. Tra un servizio di ricostruzione e l'altro come mantenimento a casa si consiglia di utilizzare lo **Shampoo, la Maschera e la Crema di Nuova Fibra**. Trattamento dopo trattamento i capelli appariranno visibilmente più sani, forti e consistenti.

Rituali Capelli

COLORO: **COLORE E FORZA**

La sinergia tra **Actyva Coloro** e **Actyva Nuova Fibra Serum** consente di colorare e ricostruire la fibra capillare in un unico gesto donando pienezza, compattezza, forza ed estrema luminosità.

Lavare i capelli con lo shampoo **Actyva Nuova Fibra**. Tamponare i capelli per rimuovere l'eccesso di acqua.

1. preparazione della miscela, applicazione e posa

Miscelare nella ciotola o nel dosatore applicatore Kemon 15 ml **Actyva Coloro** + 15 ml **Actyva Coloro Gloss** + 30 ml **Actyva Coloro Cream Activator** 6,5 vol. + 30 ml **Actyva Nuova Fibra Serum**.

Portare la cliente alla postazione di lavoro e distribuire ciocca a ciocca la miscela su lunghezze e punte.
Lasciare in posa per 15 minuti.



2. risciacquo e completamento

Emulsionare e risciacquare accuratamente. Se necessario, applicare **Actyva Nuova Fibra Mask** su lunghezze e punte, lasciare in posa 5 minuti, emulsionare e risciacquare con cura.

Procedere all'asciugatura come d'abitudine.



Rituali Capelli

DISCIPLINA INTENSA: **DISCIPLINANTE A LUNGA DURATA**

Fasi del trattamento disciplinante a lunga durata per capelli crespi e ribelli.

1. fase lavante

Fare 3 shampoo con la fase lavante preparatoria **Disciplina Intensa Prep Shampoo**.



2. applicazione treatment e fonte di calore

Tamponare bene per rimuovere l'eccesso di acqua quindi alla postazione di lavoro dividere i capelli in 4 sezioni. Versare 1 flaconcino da 30 ml di **Disciplina Intensa Treatment** nella ciotola in legno ed applicare il prodotto con il pennello **Actyva** ciocca a ciocca partendo dalle punte e salendo sulle lunghezze fino a completa saturazione. Mettere una cuffia e porre sotto fonte di calore per 20 minuti, quindi risciacquare abbondantemente.

L'applicazione può essere svolta anche direttamente con il beccuccio applicatore del flaconcino monodose. Massaggiare le ciocche dopo ogni applicazione.



3. applicazione mask e messa in piega

Applicare **Disciplina Mask** e lasciare in posa per 5 minuti. Quindi risciacquare abbondantemente. Procedere alla piega utilizzando una spazzola piatta.



4. passaggio della piastra

Passare la piastra a circa 200°C su ciocche grandi per attivare il prodotto.



Domande e Risposte

Posso sostituire uno dei 3 shampoo con un altro Actyva più indicato per la cute della cliente?

No, perché il risultato finale potrebbe essere compromesso.

La piastra finale è obbligatoria?

Sì, perché il calore della piastra attiva i componenti del prodotto.

Se sì, posso utilizzare in alternativa il ferro arriccia capelli?

No, non si può utilizzare il ferro al posto della piastra perché il passaggio è più lento e il capello riceverebbe troppo calore.

In fase di piega posso utilizzare dei prodotti di styling?

No, per non compromettere il risultato del trattamento. Come ultimo gesto dopo il passaggio della piastra è possibile utilizzare invece dei finish (es. *Disciplina Crystal Fluid*, *Bellessere Oil* ecc...).

Perché a volte su alcune tipologie di capelli nei lavaggi successivi al trattamento si sente un leggero odore di zolfo?

La tecnologia presente nel nuovo trattamento Disciplina Intensa in alcune tipologie di capelli potrebbe interagire con i ponti di zolfo, facendone emergere il tipico odore.

Posso fare il servizio disciplinante a lunga durata lo stesso giorno del colore?

No, perché potrebbe causare una leggera schiaritura. Consigliamo di farlo lontano dal servizio colore (almeno a 2 settimane di distanza).

Numerosi studi sul **fenomeno dell'invecchiamento** dimostrano come venga accelerato dal minor apporto di sangue ai tessuti, causato dall'invecchiamento stesso.

Una sorta di circolo vizioso che, una volta innescato, si autoalimenta, velocizzando e amplificando il processo di degradazione delle fibre di collagene ed elastina, elementi fondamentali per l'integrità della pelle. Il numero di capillari attivi diminuisce con il passare degli anni e gli strati superiori della pelle umana devono compensare il minor apporto di ossigeno attingendo dall'ambiente esterno, che, a causa dell'inquinamento e degli stili di vita sedentari, ne fornisce sempre meno.

Alcuni ricercatori della **Clinica Universitaria di Berlino** hanno dimostrato come l'integrazione di ossigeno puro, attraverso la pelle, favorisca la rivascolarizzazione dei tessuti e riattivi il metabolismo cutaneo, contrastandone in modo significativo il degrado estetico.

La propulsione di ossigeno transdermico agisce inoltre come amplificatore dei principi funzionali, mentre i prodotti specifici da utilizzare agiscono come antiossidanti, riducendo lo stress ossidativo. Questa sinergia produce numerosi vantaggi in campo cosmetico e tricotologico: stimola la microcircolazione, incrementa l'assorbimento dei principi attivi e potenzia l'efficacia dei trattamenti delle principali anomalie della cute e dei capelli.

La tecnologia dell'ossigeno trasforma ogni trattamento in una piacevolissima esperienza di benessere e costituisce un nuovo sistema di lavoro: professionale, innovativo e impattante, che rende il salone distintivo, fidelizza la clientela e incrementa il business.

Alcuni risultati sono visibili fin dalla prima seduta, ma è **attraverso un ciclo appropriato di sedute che si consolidano**. È consigliabile quindi eseguire cicli di trattamento, da proporre in pacchetti da 6 o 10 sedute, in base alle anomalie da trattare e ai risultati desiderati.

Rituale con propulsione di ossigeno: come utilizzare l'aerografo

1. preparazione

Inserire nell'ampolla dell'aerografo il concentrato. Agendo sul pulsante di regolazione, posizionato sull'impugnatura dell'aerografo, l'operatore dovrà sempre alternare l'erogazione della miscela ossigeno-prodotto con l'erogazione di solo ossigeno.



2. erogazione sul cuoio capelluto

Procedere all'erogazione sezionando raggio a raggio. L'erogazione ottimale della miscela si ottiene percorrendo le sezioni, dalle attaccature verso il vertice, a circa 2 cm di distanza (un passaggio). L'erogazione ottimale dell'ossigeno si ottiene ripercorrendo la sezione con movimenti pendolari, in modo da trattare tutta la superficie ai lati delle sezioni (almeno due passaggi).



3. erogazione sulle lunghezze

Sezionare ciocche dello spessore di 2-3 cm con l'aiuto di un pettine, quindi percorrere la lunghezza con movimenti pendolari, partendo da circa tre dita potenza l'efficacia dei trattamenti delle principali anomalie della cute e dei capelli. Per ogni ciocca effettuare un passaggio di miscela ossigeno-prodotto e almeno due passaggi di solo ossigeno.



4. erogazione sulle punte

Se necessario ripetere i passaggi miscela ossigeno-prodotto e solo ossigeno, sulle zone più sensibilizzate e sulle punte.



note

This image shows a single sheet of white paper with horizontal blue or grey ruling lines. The lines are evenly spaced and run across the width of the page. There are approximately 20 lines visible. The paper has a slightly textured appearance and is set against a dark background.

note

[illegible]

note

[illegible]

note

This image shows a single sheet of white paper with horizontal ruling lines. The lines are evenly spaced and run across the width of the page. There are no margins, text, or other markings on the paper.

note

[illegible]

KEMON S.P.A.
Via E. Mattei 35 Zona Industriale Altomare 06016
San Giustino (PG) Italy

PI00237580543
Linea Urbana: (+39) 075_86.18.01
Numero Verde: 800-15496