

EASY GUIDE

**YO**  
COLOR  
SYSTEM

kemon

TRUE · VISIONARY · BEAUTY



4

## BELLEZZA: DA QUESTIONE DI FORMA A QUESTIONE DI SOSTANZA

6

## YO COLOR SYSTEM

Hair color pleasure **6**

Key ingredient **8**

Tre prodotti ad azione sinergica **12**

Yo Color System nel listino del parrucchiere **14**

Una coccola in salone **16**

20

## NAYO

Il prodotto **20**

L'attivatore **22**

Modo d'uso **23**

Gamma delle nuance **26**

Easy stock **28**

Cerchio colorimetrico **29**

30

## YO GREEN

Il prodotto **30**

L'attivatore **32**

Modo d'uso **33**

Gamma delle nuance **34**

Easy stock **36**

Cerchio colorimetrico **37**

38

## YO COND

Il prodotto **38**

Modo d'uso **39**

Gamma delle nuance **40**

46

## UN SISTEMA PER 7 SERVIZI

Come realizzarli **46**

50

## DOMANDE FREQUENTI

NaYo **50**

Yo Green **52**

Yo Cond **53**



## BELLEZZA: DA QUESTIONE DI FORMA A QUESTIONE DI SOSTANZA

Da quando il benessere si è insinuato nel nostro modo di concepire la bellezza, abbiamo cominciato a dare sempre più valore alla comodità, allo stare bene, all'equilibrio e alla salute: **farsi belle non è più una questione di come si appare, ma di come ci si sente.**

Tutto questo ha portato nella *beauty industry* una vera e propria rivoluzione sensoriale: la bellezza è un'esperienza piacevole, appagante e olistica e non può più prescindere dal concetto di benessere.

Sono cambiati i prodotti, i modi d'uso si sono trasformati in rituali, alcuni canoni estetici sono definitivamente spariti, il mondo delle spa è esploso; tuttavia **ancora oggi resistono nel mercato trattamenti estetici considerati scomodi.**

**Il servizio colore, che costituisce il core business** dell'acconciatura professionale, è considerato dal **66%\* delle donne "scomodo".**

È quindi doveroso far approdare il benessere nel mondo della colorazione, **trasformando questo servizio in un appuntamento atteso,** piacevole e rilassante.

*\*sondaggio interno condotto da Kemon su oltre 30 donne che si colorano i capelli.*



# YO COLOR SYSTEM

## HAIR COLOR PLEASURE

**Il colore diventa** finalmente **un appuntamento con il benessere** e una delicata coccola di bellezza.

**Senza ammoniaca**, arricchito con **estratto di yogurt** e **piante officinali** lenitive e bio, Yo Color System è il nuovo modo di concepire il colore: estremamente confortevole, non esala, non irrita e la sua texture ricca, cremosa e soffice proprio come lo yogurt, **risulta piacevole da applicare e confortevole in cute.**



kemon.com



# YO COLOR SYSTEM



hair color pleasure

Anche il colore diventa finalmente un appuntamento con il benessere e una delicata coccola di bellezza. Senza ammoniaca e arricchito con piante officinali lenitive e bio, Yo Color System è un morbido composto a base di yogurt, piacevole da applicare e confortevole sulla cute. Un tocco naturale per chiome sane e riflessi intensi e duraturi.

# kemon

#YOCOLORSYSTEM

TRUE · VISIONARY · BEAUTY

## KEY INGREDIENT

### Velian Complex

Sulle colline umbre, vicino al nostro stabilimento, nel 2006 abbiamo convertito ad agricoltura biologica 20 ettari di terreno.

Così è iniziata una lunga e intensa **sperimentazione sulle piante nel nostro "laboratorio a cielo aperto"**, una ricerca che continua tuttora e che ci ha portato **risultati senza precedenti per la cosmesi**.

Dopo un lungo periodo di studi abbiamo selezionato quattro piante per le loro proprietà emollienti e lenitive; sono autoctone, rustiche e resistenti, non hanno bisogno di molta acqua e le coltiviamo secondo la tecnica dell'agricoltura biologica nel nostro Kemon Open Lab.

Il **Velian Complex** deriva dalla combinazione di:

- **Verbascum** (Verbascum densiflorum): dal potere lenitivo
- **Elicriso** (Helichrysum italicum): dal potere calmante e rinfrescante
- **Lino** (Linum usitatissimum): dal potere protettivo ed emolliente
- **Camomilla dei tintori** (Anthemis tinctoria): dal potere antiossidante

Risulta quindi una miscela brevettata di estratti vegetali, risultato di una lunga ricerca scientifica tra Kemon, Vivacell Biotechnology (Denzlingen, Germania) e Università di Ferrara.



*Le officinali biologiche che compongono il Velian Complex:  
verbascum, semi di lino, camomilla dei tintori, elicriso*





### Il brevetto

Studi scientifici hanno dimostrato che “specifiche miscele di estratti di verbasco, elicriso, lino e camomilla dei tintori, prodotti con piante coltivate secondo la tecnica dell’agricoltura biologica nel nostro Kemon Open Lab possiedono **importanti caratteristiche antinfiammatorie, antibatteriche e antiossidanti**”, e che il **blend brevettato del Velian Complex produce un importante effetto sinergico**, con risultati superiori a quelli attesi dalla somma dei singoli estratti.

## Estratto di yogurt

**Lo yogurt deriva dalla degradazione del latte attaccato dai batteri del ceppo *Lactobacillus*** e le condizioni favorevoli alla sua creazione includono una temperatura intorno ai 40°C e l'agitazione o rimescolamento.

La sua scoperta è stata probabilmente casuale: i popoli nomadi mediorientali, 4000 anni fa, constatarono che il latte conservato in bisacce animali (contaminate da lactobacilli) e trasportato sul dorso di dromedario (in continua agitazione) sotto il sole cocente di quelle zone (temperature diurne intorno e oltre i 40°C) si degradava rimanendo però commestibile.

I primi scritti a riguardo risalgono a Plinio il Vecchio (100 d.C.), che fa proprio riferimento all'usanza di questi popoli di **“acidificare il latte in maniera gradevole”**.

Il suo nome si deve però ai turchi, da “yogurmak” = “mescolare”, che nel 1000 d.C. ne formalizzano gli usi medici ed estetici, elencando i benefici di questo alimento sia per l'apparato digerente che per la pelle: **come detergente, lozione di bellezza e contro le scottature**.



## Benefici

Oggi lo yogurt è un alimento catalogato dalla FAO e da molti considerato un *super food* per le sue innumerevoli proprietà benefiche e poteri nutritivi: facilita l'assimilazione di molte vitamine e del calcio, alimenta la flora batterica intestinale contrastando disfunzioni dell'apparato digerente e rinforza le difese immunitarie (anche chiamato per questo: "antibiotico naturale").

**L'utilizzo cosmetico dello yogurt è meno noto, anche se molto antico;** per cuoio capelluto e capelli, i diversi componenti di questo potente alimento svolgono azioni differenti:

- **Lipidi:** svolgono un'azione emolliente, lenitiva e lucidante di cute e capelli secchi
- **Probiotici:** contribuiscono a mantenere il naturale equilibrio della flora batterica della cute
- **Proteine:** nutrienti e protettive, svolgono un'azione restituyente e rinforzante per i capelli sottoposti al trattamento



## TRE PRODOTTI AD AZIONE SINERGICA

Un trattamento colore che si ispira al benessere non può prescindere dalla salute dei capelli.

Per questo Yo Color System è composto da tre diversi prodotti, con pH diversi ma dalle **nuance sinergiche e armoniche**.

I tre prodotti, NaYo, Yo Green e Yo Cond, mirano a **trattare in modo specifico le differenti esigenze del capello colorato** su base, lunghezze e punte tramite l'applicazione localizzata.

Un capello più sano e curato restituirà un colore straordinariamente intenso, brillante e duraturo.

### **Risultato**

CUTICOLA SANA

MAGGIORE BRILLANTEZZA

MAGGIORE DURATA

MAGGIORE UNIFORMITÀ

pH Alcalino

## NAYO

**Colora la ricrescita naturale**

Colora perfettamente la base naturale con una formula delicata e altamente tollerabile sulla cute



pH  
tendenzialmente neutro

## YO GREEN

**Tonalizza lunghezze  
e punte colorate**

Recupera tono e riflesso dei capelli già sensibilizzati con un'azione trattante e ristrutturante



pH Acido

## YO COND

**Mantiene e prolunga il colore su  
base, lunghezze e punte**

Enfatizza i riflessi e nutre i capelli apportando lucentezza e setosità trattante e ristrutturante

## YO COLOR SYSTEM NEL LISTINO DEL PARRUCCHIERE

Yo Color System introduce in salone il concetto di **benessere associato al colore**.

Le sue caratteristiche intrinseche di formulazione, abbinate all'uso sinergico dei tre prodotti in maniera mirata su base e lunghezze dei capelli, **consentono di posizionare i servizi offerti dal sistema in maniera differenziante rispetto a quelli generalmente associati al colore**.

Di seguito alcuni suggerimenti su come valorizzare al massimo questo sistema e come proporlo alle clienti attraverso una gamma di servizi per un listino semplice ed accattivante.



### **RITUALE DEL COLORE**

**NaYo + NaYo Cream Activator 10, 20, 30, 40 vol. / Yo Green + Yo Green Activator 6,5 vol. / Yo Cond**

Tre gesti, tre prodotti per il rituale completo del colore: Yo Color System.

### **INFUSIONE DI COLORE**

**NaYo + NaYo Cream Activator 10, 20, 30, 40 vol.**

Per le clienti che desiderano schiarire i capelli o una copertura perfetta.

### **YO DEMI INTENSIVE**

**Yo Green + NaYo + NaYo Cream Activator 10 vol.**

Per riflessi intensi e vibranti e una copertura dei capelli bianchi fino all' 80%.

### **YO DEMI LIGHT**

**Yo Green + NaYo + Yo Green Activator 6,5 vol.**

Per riflessi luminosi e una copertura dei capelli bianchi fino al 50%.

### **TONING**

**Yo Green + Yo Green Activator 6,5 vol.**

Per tonalizzare i capelli trattati svolgendo un'azione setificante.

### **PIEGA CROMATICA**

**Yo Cond**

Per creare riflessi luminosi, delicati o intensi, nel breve tempo di una piega.

### **PASTEL BLONDE**

**Yo Cond**

Per realizzare su fondi decolorati sfumature pastello rosa o lilla.

Per scoprire come realizzare i servizi di Yo Color System consultare il paragrafo "Un sistema per 7 servizi" a pagina 46.

## UNA COCCOLA IN SALONE

Il benessere e il piacere del trattamento Yo Color System non si fermano solo all'applicazione e all'azione dei prodotti.

Con l'esclusiva **Yo Hand Cream** il tempo di posa si trasforma in una pausa di **benessere** e relax.







### Yo Hand Cream per il massaggio delle mani

L'esclusiva crema mani Yo Hand Cream, anch'essa arricchita con estratto di yogurt e Velian Complex, è stata specificatamente formulata per garantire idratazione e morbidezza; **si assorbe facilmente, non unge e dona alle mani un tocco morbido e vellutato.**

Le gestualità di applicazione, distribuzione e massaggio, sono state create per offrire un servizio personalizzato e altamente professionale che consente di **migliorare l'efficacia della crema mani Yo Hand Cream e di offrire una piacevole esperienza di benessere ad ogni cliente** durante il tempo di posa del colore.

### **Gestualità massaggio mani**

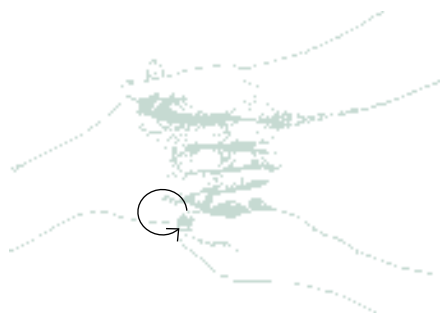
Applicare 1 noce di Yo Hand Cream sul dorso di una mano e distribuire su tutta la superficie, con un leggero massaggio.

#### **1. pressioni sul dorso**



Posizionare entrambi i pollici sul dorso della mano e effettuare delle pressioni sciolate partendo dalle nocche verso il polso.

#### **2. frizionamenti circolari**



Tenere la mano della cliente ben aperta ed eseguire dei frizionamenti circolari sulle dita, esercitando una pressione media. Lavorare un dito alla volta, cominciando con il mignolo fino al pollice.

#### **3. scivolata sulle dita**



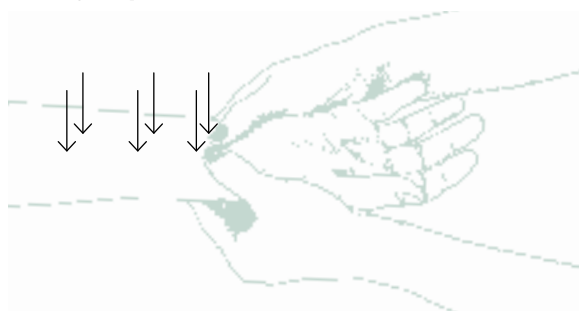
Eseguire delle sciolate su ogni dito, con pressione media, partendo dalle nocche verso la punta.

#### 4. digitopressioni sul palmo



Ruotare la mano e iniziare a lavorare la parte interna. Massaggiare tutta l'area con movimenti circolari e profondi, effettuati con i pollici. Usare i polpastrelli per premere con energia, soprattutto nelle zone più spesse come la base del pollice.

#### 5. digitopressioni sull'avambraccio



Cingere il polso con entrambe le mani, tenendo i pollici, distesi e affiancati, posizionati sulla parte interna. Effettuare tre digitopressioni con entrambi i pollici, su tre punti: estremità del polso, metà avambraccio e avambraccio.

#### 6. pinzature sulle dita



Ruotare di nuovo la mano e, stringendo un dito alla volta fra indice e medio, effettuare delle scivolate verso l'esterno. Allungare ogni dito delicatamente, dall'attaccatura alle punte. Questo gesto aiuta lo scarico dell'energia negativa.

#### 7. rotazioni del polso



Incrociare la mano dell'operatore con la mano della cliente e, sostenendo il polso con l'altra mano, guidare le rotazioni prima in senso orario, poi antiorario (3-6 volte).

# NAYO



MORE INFO



## IL PRODOTTO

**Colorazione permanente delicata**, dalla texture cremosa, **priva di ammoniaca e fragranze**. Garantisce una perfetta copertura dei capelli bianchi e risultati colore intensi e brillanti.

**Contiene fino al 70% di ingredienti di origine naturale:** valore calcolato secondo la norma tecnica ISO 16128 relativo alla miscela della colorazione NaYo con NaYo Cream Activator.

Tutte le serie colore sono disponibili nel formato da 50 ml, la serie naturali anche nel formato da 100 ml.

## Risultato

FACILE E VELOCE DA APPLICARE

UNA RESA ECCEZIONALE

COPRE IL 100% DEI CAPELLI BIANCHI

SCHIARISCE FINO A 4/5 TONI GRAZIE AI SUPERSCHIARENTI

UNIFORMITÀ TOTALE DI RIFLESSO

STRAORDINARIA TENUTA NEL TEMPO

PERSONALIZZAZIONE DEL SERVIZIO CON NUANCE MISCELABILI TRA LORO



## L'ATTIVATORE

### Cos'è

**NaYo Cream Activator** è la crema attivante che agisce in sinergia con NaYo. Un **complemento** indispensabile per un risultato **colore perfetto**.



**NaYo Cream Activator**, in formato bustina da **25 ml**, è pensato per offrire un servizio altamente personalizzato da realizzare di fronte alla cliente e consentire una miscelazione pratica e veloce senza bisogno di strumenti quali bilancia o misurino.



**NaYo Cream Activator**, in flacone da **1000 ml**, con l'ausilio della NaYo Fastation, consente un'immediata dosabilità del prodotto. Il supporto girevole da back bar è studiato per disporre 4 flaconi capovolti per un dosaggio semplice e veloce ed è completo di bilancia elettronica sulla base.

Flacone top down per facilitare l'erogazione della crema attivante.

Linea indicatrice di livello per mostrare la quantità di prodotto disponibile.

Tappo flip top con rompi goccia per una perfetta erogazione e nessuna fuoriuscita involontaria di prodotto.

Impugnatura laterale ergonomica per una presa facile.

## Miscelazione e posa

Tutte le serie  
colore

Rapporto di miscelazione: 1:1,5

Tempo di posa: 35 minuti

*Esempio:* 50 ml di crema colorante NaYo con 3 bustine o 75 ml di NaYo Cream Activator.

Serie  
Superschiarenti

Rapporto di miscelazione: 1:2 solo con NaYo Cream Activator 40 Vol.

Tempo di posa: 50 minuti

*Esempio:* 50 ml di crema colorante NaYo con 4 bustine o 100 ml di NaYo Cream Activator.

## Tabella dei volumi

<b>10 VOL.</b>	Per scurire o mantenere la stessa altezza di tono e per schiarire fino a <b>1 tono</b> .
<b>20 VOL.</b>	Per una schiaritura fino a <b>2 toni</b> e per la copertura dei capelli bianchi.
<b>30 VOL.</b>	Per una schiaritura fino a <b>3 toni</b> e per la copertura dei capelli bianchi.
	Per una schiaritura fino a <b>4 toni</b> con le serie standard. Per schiariture fino a
<b>40 VOL.</b>	<b>4/5 toni</b> con le nuance <b>Superschiarenti</b> (rapporto di miscela 1:2).

## MODO D'USO

### Applicazione su capelli naturali mai colorati

Per colorare **tono su tono** o **scurire la base**: applicare in miscela con la nuance desiderata la crema attivante 10 volumi. Lasciare in posa 35 minuti.

Per realizzare **schiariture** di:

<b>1 TONO</b>	Applicare in miscela la nuance desiderata con la crema attivante 10 volumi sull'area della base e subito dopo con la crema attivante 20 volumi su lunghezze e punte. Lasciare in posa 35 minuti.
<b>2 TONI</b>	Applicare in miscela la nuance desiderata con la crema attivante 20 volumi sull'area della base e subito dopo con la crema attivante 30 volumi su lunghezze e punte. Lasciare in posa 35 minuti.
<b>3 TONI</b>	Applicare in miscela la nuance desiderata con la crema attivante 30 volumi sull'area della base e subito dopo con la crema attivante 40 volumi su lunghezze e punte. Lasciare in posa 35 minuti.

## Regole per la copertura dei capelli bianchi

### Copertura Diretta

Le nuance delle serie **naturali, dorati (.3), naturali mogano (.06) e naturali rame (.04)** coprono i capelli bianchi al 100% senza bisogno di miscele.

### Copertura in Miscela

Con le altre serie tonali si ottiene un grado di copertura dei capelli bianchi pari al 50%. Per ottenere la massima copertura miscelare: **2/3** della nuance desiderata con **1/3** della nuance della serie **naturali, dorati (.3), naturali mogano (.06) e naturali rame (.04)**.



## Le serie speciali

### NaYo Mèches

4 nuance ricche di pigmenti che colorano e ripigmentano in un unico gesto.

Miscelazione: solo con attivatore a 10 o 20 vol.

Tempo di posa: 35 minuti

TONO	RIFLESSO	DENOMINAZIONE
40 = castano	06 = Naturale Mogano	Castagna
50 = castano chiaro	03 = Naturale Dorato	Noce
60 = biondo scuro	04 = Naturale Rame	Mandorla
70 = biondo	00 = Naturale	Nocciola

*Se utilizzati in miscela con le serie naturali, dorati (.3), naturali mogano (.06) e naturali rame (.04) aumentano il grado di copertura in caso di capelli duri e refrattari.*

*Miscelare 1/3 della nuance Nayo Mèches selezionata con 2/3 della nuance delle serie naturali, dorati, naturali mogano e naturali rame.*

### NaYo Superschiarenti

5 nuance per schiariture fino a 4/5 toni e biondi luminosi dalle sfumature pastello.

Miscelazione: solo con attivatore a 40 vol.

Tempo di posa: 50 minuti

	NaYo 1000	NaYo 1001	NaYo 1002	NaYo 1003	NaYo 1007
<b>Tono di base 5-6-7 naturale</b>	tono raggiunto <b>10</b> con riflessi <b>naturali</b>	tono raggiunto <b>10</b> con riflessi <b>cenere</b>	tono raggiunto <b>10</b> con riflessi <b>beige</b>	tono raggiunto <b>10</b> con riflessi <b>dorati</b>	tono raggiunto <b>10</b> con riflessi <b>cenere violetti</b>

*Si consiglia l'uso dei Superschiarenti a partire da un tono di base 6 per ottenere la massima fedeltà del risultato.*

## **GAMMA DELLE NUANCE**

88 nuance intermiscelabili suddivise in 25 serie colore.

Una gamma completa per un risultato colore coprente, ricco e vibrante.

### **Naturali**



### **Naturali Rame .04**



### **Naturali Mogano .06**



### **Beige .2**



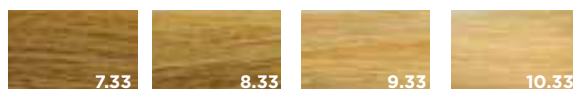
### **Beige Dorati .23**



### **Dorati .3**



### **Dorati Intensi .33**



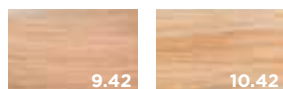
### **Dorati Violetto .37**



### **Dorati Rame .34**



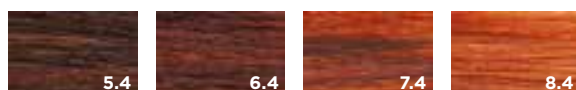
#### Rame Beige .42



#### Rame Dorati .43



#### Rame .4



#### Rame Intensi .44



#### Rame Rossi .45



#### Rossi .5



#### Rossi Viola .6



#### Viola .7



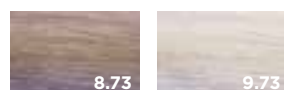
#### Cenere .1



#### Violetto .70



#### Violetto Dorato .73



#### Violetto Perla .78



#### Perla .8



#### Perla Cenere .81



#### Mèches



#### Superschiarenti

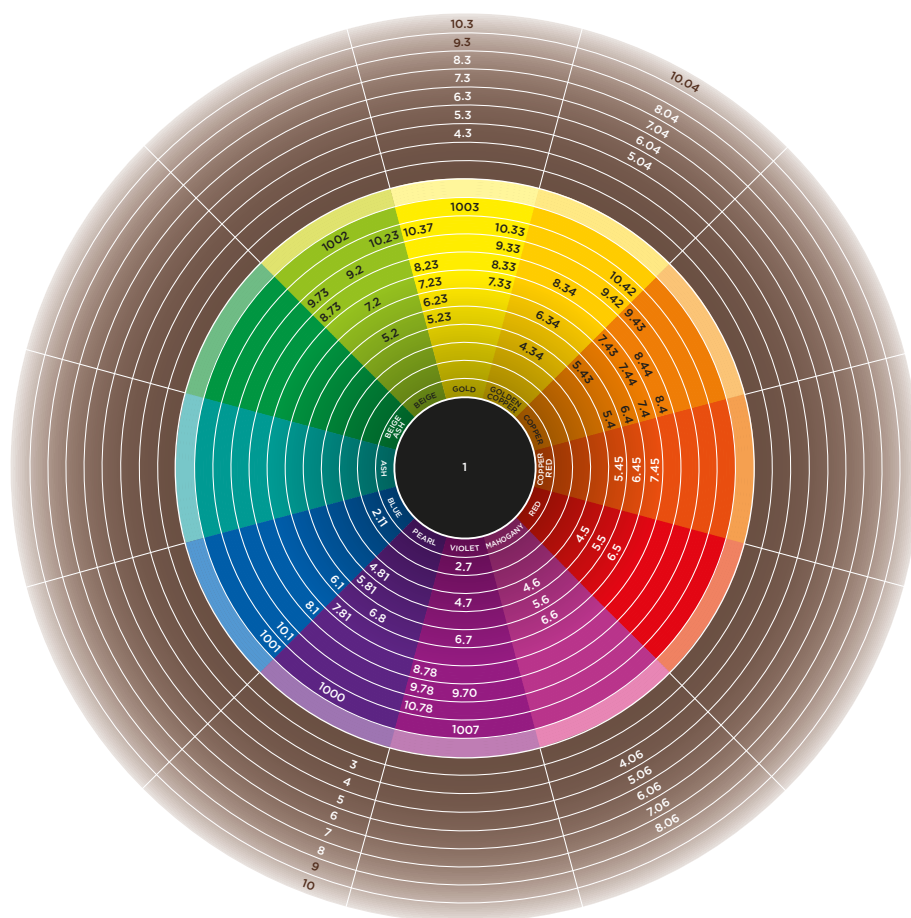


## EASY STOCK

L'astuccio di ogni famiglia di nuance è contraddistinto da un codice colore per il massimo della riconoscibilità.

NATURALI NATURALI RAME NATURALI MOGANO	<div><div>NAYO</div><div>1 NERO BLACK أسود NOIR</div></div>	<div><div>NAYO</div><div>2.11 NERO BLU BLUE BLACK أسود مزرق NOIR BLEU</div></div>	CENERE PERLA PERLA CENERE
VIOLETTI DORATI BEIGE BEIGE DORATI	<div><div>NAYO</div><div>5.2 CASTANO CHIARO BEIGE BEIGE LIGHT BROWN بني فاتح بيج CHÂTAIN CLAIR BEIGE</div></div>	<div><div>NAYO</div><div>10.3 BIONDO PLATINO DORATO GOLDEN PLATINUM BLONDE أشقر ذهبي بلاتيني BLOND PLATINE DORÉ</div></div>	DORATI DORATI INTENSI DORATI VIOLETTO DORATI RAME
RAME BEIGE RAME RAME DORATI RAME INTENSI	<div><div>NAYO</div><div>5.4 CASTANO CHIARO RAME LIGHT COPPER BROWN بني نحاسي فاتح CHÂTAIN CLAIR CUIVRE</div></div>	<div><div>NAYO</div><div>4.5 CASTANO ROSSO RED BROWN بني أحمر CHÂTAIN ROUGE</div></div>	ROSSI RAME ROSSI
VIOLA ROSSI VIOLA VIOLETTO VIOLETTO PERLA	<div><div>NAYO</div><div>9.70 BIONDO CH.MO VIOLETTO BRILLANTE SUPER LIGHT BRILLANT VIOLET BLONDE أشقر فاتح جدا بنفسجي لامع BLOND TRÈS CLAIR VIOLET BRILLANT</div></div>	<div><div>NAYO</div><div>40.06 CASTAGNA CHESTNUT الكستنائي CHÂTAIGNE</div></div>	MÈCHES
	<div><div>NAYO</div><div>1000 SUPERSCHIARENTE NATURALE NATURAL SUPER-LIGHTENER سوبر-مفتح طبيعي SUPER ÉCLAIRCISSANT NATUREL</div></div>		SUPERSCHIARENTE

## CERCHIO COLORIMETRICO



# YO GREEN



MORE INFO



## IL PRODOTTO

**Colorazione demi-permanent** in crema gel a **pH tendenzialmente neutro**, in tubo da 60 ml.

Consente di recuperare tono e riflesso su capelli trattati cosmeticamente, **aumentando tenuta e lucentezza del risultato** grazie all'azione delicata e restitutiva che non sensibilizza ulteriormente la struttura.

Per ottenere risultati più intensi su capelli naturali si consiglia la miscela con NaYo, questo permette di realizzare i servizi Yo Demi Intensive e Light.

**Contiene fino all' 84% di ingredienti di origine naturale:** valore calcolato secondo la norma tecnica ISO 16128 relativo alla miscela della colorazione Yo Green con Yo Green Activator 6,5 vol.

## **Risultato**

TONALIZZA PERFETTAMENTE I BIONDI  
RECUPERA IL TONO E VALORIZZA IL RIFLESSO FEDELMENTE

MASSIMA BRILLANTEZZA

pH TENDENZIALMENTE NEUTRO

AGISCE DELICATAMENTE SENZA ALTERARE LA STRUTTURA  
NÉ SENSIBILIZZARE I CAPELLI

IN MISCELA CON NAYO:

- CONSENTE DI OTTENERE RISULTATI VIBRANTI SU CAPELLI NATURALI
- REALIZZA RIFLESSI INTENSI E COPERTURE  
DEI CAPELLI BIANCHI DAL 50% ALL'80%



## L'ATTIVATORE



### Cos'è

**Yo Green Activator**, in formato da **1000 ml**, è la crema attivante che agisce in sinergia con Yo Green. Un **complemento** indispensabile per un risultato **colore perfetto**.



### Miscelazione e posa

Tutte le serie colore

Rapporto di miscelazione: 1:1,5

Tempo di posa: 20 minuti

## MODO D'USO

Per restituire tono e riflesso applicare su lunghezze e punte trattate Yo Green in miscelazione 1:1,5 lasciando in posa dai 5 ai 20 minuti.

### Le serie speciali

Yo Green  
Neutro (0.0)

La nuance neutro, utilizzata da sola, conferisce setosità e brillantezza senza modificare né tono né riflesso.

In miscela con le altre nuance di Yo Green, permette di ottenere estrema lucentezza e di attenuarne l'intensità.

Pastel Mèches  
Blondes

Utilizzato dopo il servizio mèches o di decolorazione, tonalizza e permette di realizzare biondi perfetti dalle sfumature pastello.

## **GAMMA DELLE NUANCE**

36 nuance intermiscelabili suddivise in 12 serie colore.

Una gamma completa per risultati colore intensi, brillanti e duraturi.

### **Naturali**



### **Naturali Mogano .06**



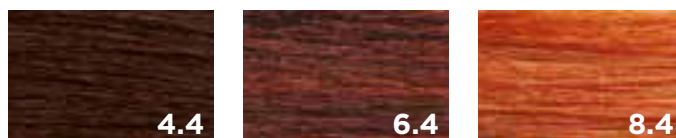
### **Beige .2**



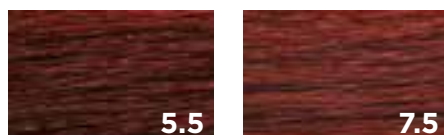
### **Dorati .3**



### **Rame .4**



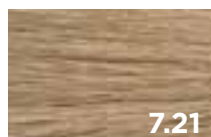
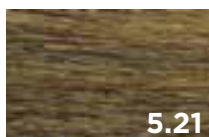
### **Rossi .5**



**Viola .7**



**Beige Cenere .21**



**Violetto Perla .78**



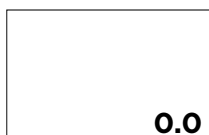
**Perla .8**



**Pastel Mèches Blondes**



**Neutro .0**

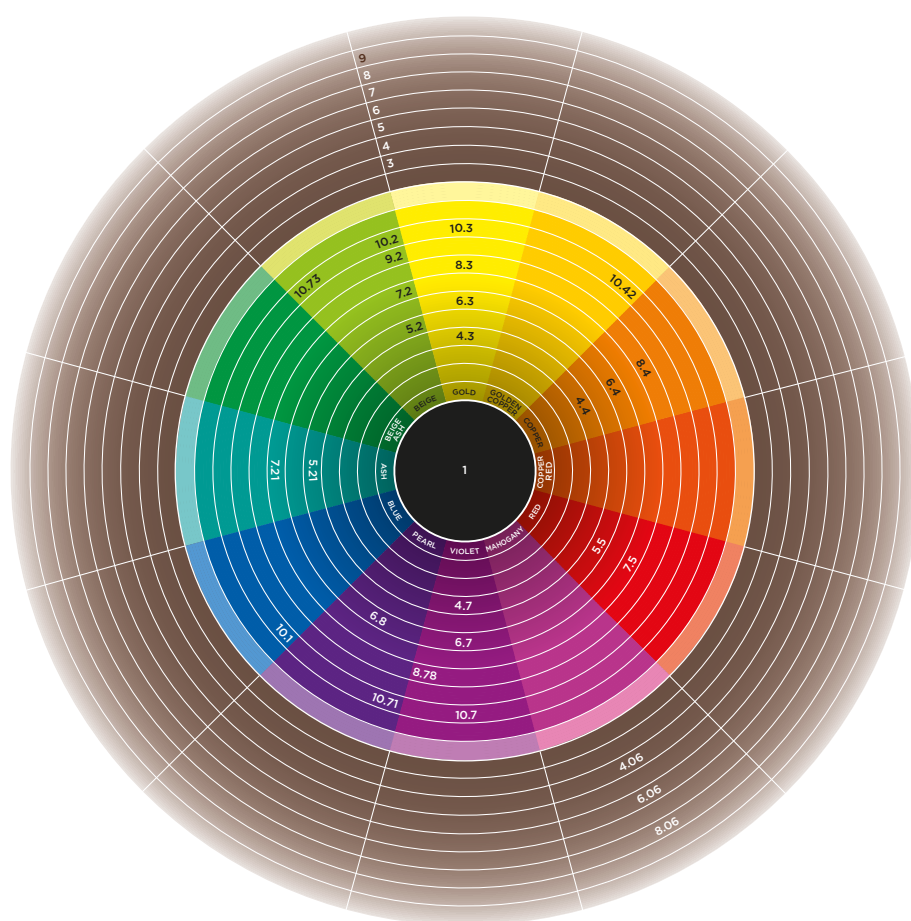


## EASY STOCK

L'astuccio di ogni famiglia di nuance è contraddistinto da un codice colore per il massimo della riconoscibilità.

NEUTRO NATURALI NATURALI MOGANO	0.0 NEUTRO NEUTRAL متوازي NEUTRE	6.3 BIONDO SCURO DORATO DARK GOLDEN BLONDE أشقر ذهبي غامق BLOND FONCÉ DORÉ	DORATI
	YOGREEN	YOGREEN	
RAME	4.4 CASTANO RAME COPPER BROWN بني نحاسي CHÂTAIN CUIVRE	7.5 BIONDO ROSSO RED BLONDE أشقر محمر BLOND ROUGE	ROSSI
	YOGREEN	YOGREEN	
VIOLA	4.7 CASTANO VIOLA VIOLET BROWN بني بنفسجي CHÂTAIN VIOLET	5.2 CASTANO CHIARO BEIGE BEIGE LIGHT BROWN بني فاتح بيج CHÂTAIN CLAIR BEIGE	BEIGE BEIGE CENERE
	YOGREEN	YOGREEN	
		6.8 BIONDO SCURO PERLA DARK PEARL BLONDE أشقر غامق لؤلؤي BLOND FONCÉ PERLE	PERLA
		YOGREEN	

## CERCHIO COLORIMETRICO



# YO COND



MORE INFO



## IL PRODOTTO

**Condizionante riflessante a pH acido che colora e nutre** i capelli in un unico gesto, chiudendo perfettamente la cuticola. Intensifica il riflesso e dona ai capelli la **massima luminosità** e un **colore pieno di vita**.

Le nuance sono disponibili in tubo da 250 ml.

**Contiene l'86% di ingredienti di origine naturale:** valore calcolato secondo la norma tecnica ISO 16128.

## **MODO D'USO**

La quantità media di prodotto da utilizzare è **30 ml**.

Dopo lo shampoo, indossare i guanti protettivi e distribuire uniformemente aiutandosi con un pettine. Usare Yo Cond ogni **3/5 shampoo**.

**Tempo di posa:** 3 minuti. Il tempo di posa su capelli naturali può variare da 3 a 10 minuti, a seconda della porosità dei capelli e dell'intensità del riflesso desiderato. Al termine del tempo di posa, emulsionare e risciacquare abbondantemente.

### **Le Serie Speciali**

**Yo Cond  
Clear**

**Condizionante neutro** (stessa base di Yo Cond, senza pigmento) che in soli 3 minuti dona brillantezza, nutrimento e protezione ai capelli.

Applicare dopo ogni shampoo come un normale condizionante. Tempo di posa: 3 minuti e risciacquare con cura.

### **Risultato**

AGISCE IN SOLI 3 MINUTI

SEMPLICE NELL'USO

NON CAUSA SOVRACCARICO DI COLORE

DELICATO SUI CAPELLI

SI RIMUOVE FACILMENTE

PER TUTTI I TIPI DI CAPELLO

BOOSTER DI LUCENTEZZA E LUMINOSITÀ

## **GAMMA DELLE NUANCE**

*11 nuance intermiscelabili dedicate a tutti i riflessi e un clear.*



### **ARGENTO**

Per eliminare i riflessi gialli dai capelli biondi o bianchi naturali.

#### **BASE DI APPLICAZIONE**

(9), (10), bianchi naturali

#### **IDEALE PER IL MANTENIMENTO DEI RIFLESSI**

(.1), (.70), (.73), (.78), Superschiarenti

	<b>PRIMA</b>	<b>DOPO</b> Bassa porosità	<b>DOPO</b> Alta porosità
<b>LIVELLO 9</b>			
<b>LIVELLO 10</b>			
<b>CAPELLI BIANCHI NATURALI</b>			





## LILLA

Ideale per creare effetti lilla pastello.

### BASE DI APPLICAZIONE

(10) decolorato

	PRIMA	DOPO Bassa porosità	DOPO Alta porosità
LIVELLO 10			



## VIOLET

Per intensificare e potenziare le tonalità viola creando un'intensa e profonda riflessatura viola-blu.

### BASE DI APPLICAZIONE

(4), (5), (6), (7), (8), (9), (10)

### IDEALE PER IL MANTENIMENTO DEI RIFLESSI

(.6), (.7)

	PRIMA	DOPO Bassa porosità	DOPO Alta porosità
LIVELLO 6			
LIVELLO 10			
PER INTENSIFICARE I RIFLESSI VIOLA			

### TIPS

Per un viola acceso applicare su fondo decolorato livello 10.



## ROSSO

Per intensificare e rendere brillanti le tonalità rosse chiare e scure.

### BASE DI APPLICAZIONE

(4), (5), (6), (7), (8), (9), (10)

### IDEALE PER IL MANTENIMENTO DEI RIFLESSI

(.5), (.6), (.7)

	PRIMA	DOPO Bassa porosità	DOPO Alta porosità
LIVELLO 6			
LIVELLO 7			
LIVELLO 10			
PER INTENSIFICARE I RIFLESSI ROSSI			



## MIELE

Per accendere i riflessi dorati su capelli biondi.

### BASE DI APPLICAZIONE

(7), (8), (9), (10)

### IDEALE PER IL MANTENIMENTO DEI RIFLESSI

Naturali, (.04), (.23), (.3), (.33), (.34), Superschiarenti

	PRIMA	DOPO Bassa porosità	DOPO Alta porosità
LIVELLO 7			
LIVELLO 8			
LIVELLO 9			



## MARRON GLACÉ

Per creare riflessi naturali eliminando le sfumature calde.

### BASE DI APPLICAZIONE

(4), (5), (6), (7)

### IDEALE PER IL MANTENIMENTO DEI RIFLESSI

Naturali, (.1), (.8), (.81)

	PRIMA	DOPO Bassa porosità	DOPO Alta porosità
LIVELLO 4			
LIVELLO 6			
LIVELLO 7			



## ROSA

Ideale per creare effetti rosa pastello.

### BASE DI APPLICAZIONE

(10) decolorato

	PRIMA	DOPO Bassa porosità	DOPO Alta porosità
LIVELLO 10			



## PLATINO

Per neutralizzare i riflessi gialli e ottenere riflessi naturali.

### BASE DI APPLICAZIONE

(9), (10)

### IDEALE PER IL MANTENIMENTO DEI RIFLESSI

Naturali, (.2), (.23), (.3), (.37), (.73), (.78), Superschiarenti

	PRIMA	DOPO Bassa porosità	DOPO Alta porosità
LIVELLO 9			
LIVELLO 10			

### TIPS

Per un risultato più freddo utilizzare Yo Cond Argento.



## RAME

Per intensificare ed uniformare le tonalità ramate.

### BASE DI APPLICAZIONE

(4), (5), (6), (7), (8), (9), (10)

### IDEALE PER IL MANTENIMENTO DEI RIFLESSI

(.4), (.44), (.45)

	PRIMA	DOPO Bassa porosità	DOPO Alta porosità
LIVELLO 7			
LIVELLO 9			
PER INTENSIFICARE I RIFLESSI RAME			

### TIPS

Per un rame acceso applicare su fondo decolorato livello 9.



## BEIGE

Per attenuare i riflessi gialli e creare biondi neutri.

### BASE DI APPLICAZIONE

(6), (7), (8)

### IDEALE PER IL MANTENIMENTO DEI RIFLESSI

Naturali, (.2), (.23), (.3)

	PRIMA	DOPO Bassa porosità	DOPO Alta porosità
LIVELLO 6			
LIVELLO 7			
LIVELLO 8			

### TIPS

Su basi 9 e 10 applicare la nuance Yo Cond Platino.



## CIOCCOLATO

Un cioccolato intenso per illuminare tutte le tonalità calde.

### BASE DI APPLICAZIONE

(4), (5), (6), (7)

### IDEALE PER IL MANTENIMENTO DEI RIFLESSI

(.04), (.06), (.34), (.43), (.6)

	PRIMA	DOPO Bassa porosità	DOPO Alta porosità
LIVELLO 5			
LIVELLO 6			
LIVELLO 7			



# UN SISTEMA PER 7 SERVIZI

## COME REALIZZARLI

### Rituale del colore

Un colore avvolgente, morbido e confortevole che in tre step si prende cura della cute e della struttura dei capelli, per risultati di eccezionale brillantezza e durata nel tempo.

**Miscelare:** NaYo con NaYo Cream Activator 10, 20, 30, 40 vol.

**Applicazione:** su base capelli asciutti

**Miscelare:** Yo Green con Yo Green Activator 6,5 vol.

**Applicazione:** su lunghezze e punte, a capelli asciutti o umidi

**Tempo di posa:** 35 minuti totali. Il tempo di posa di Yo Green sarà in funzione del tono e del riflesso da recuperare

**Miscelare:** Yo Cond è pronto all'uso

**Applicazione:** dopo lo shampoo a capelli umidi

**Tempo di posa:** 3 minuti

**Risciacquo:** trascorso il tempo di posa emulsionare e risciacquare accuratamente.

### Infusione di colore

Per le clienti che desiderano ottenere coperture dei capelli bianchi perfette e schiariture fino a 5 toni preservando la struttura dei capelli.

**Miscelare:** 50 g di NaYo con 75 g di NaYo Cream Activator 10, 20, 30, 40 vol.

**Applicazione:** a capelli asciutti

**Tempo di posa:** 35 minuti

**Risciacquo:** trascorso il tempo di posa emulsionare, risciacquare accuratamente e terminare con Uni.Color Shampoo.

### **Yo Demi Intensive**

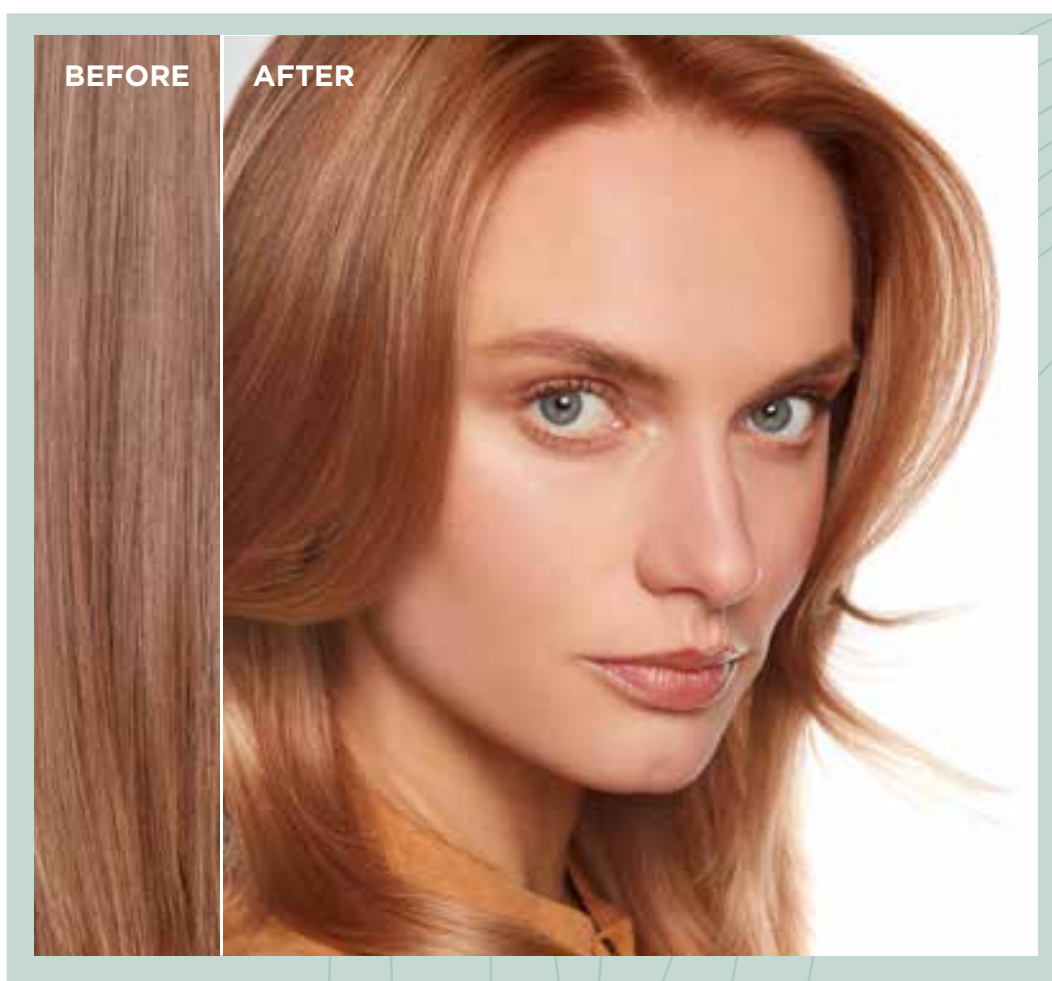
Ideale per chi desidera riflessi intensi e vibranti e coperture dei capelli bianchi fino all'80%. Non schiarendo la base naturale, la ricrescita sarà molto meno evidente rispetto ad una colorazione ad ossidazione classica.

**Miscelare:** 40 g Yo Green con 20 g di NaYo con 90 g di NaYo Cream Activator a 10 vol.

**Applicazione:** a capelli asciutti

**Tempo di posa:** 35 minuti

**Risciacquo:** trascorso il tempo di posa emulsionare, risciacquare accuratamente e terminare con Uni.Color Shampoo.



***Rituale del colore***

### Yo Demi Light

È il servizio ideale per le clienti che desiderano riflessi delicati, luminosi e una copertura dei capelli bianchi fino al 50%. Questo permette di ottenere una copertura naturale senza vincoli di ricrescita.

**Miscelare:** 50 g Yo Green con 10 g di NaYo con 90 g Yo Green Activator 6,5 vol.

**Applicazione:** a capelli asciutti

**Tempo di posa:** 20 minuti

**Risciacquo:** trascorso il tempo di posa emulsionare, risciacquare accuratamente e terminare con con Uni.Color Shampoo.

### Toning

Per tonalizzare i capelli trattati svolgendo un'azione setificante. E' il servizio ideale da effettuare su lunghezze e punte durante la posa di NaYo sulla base. Su fondi precedentemente decolorati consente di tonalizzare con molteplici sfumature.

**Miscelare:** 50 g Yo Green con 75 g Yo Green Activator 6,5 vol.

**Applicazione:** a capelli asciutti o umidi

**Tempo di posa:** da 5 a 20 minuti

**Risciacquo:** trascorso il tempo di posa emulsionare, risciacquare accuratamente e terminare con Uni.Color Shampoo.

### Pastel Blonde

Questo servizio si effettua su fondi decolorati livello 10 platino per realizzare sfumature pastello rosa o lilla.

**Miscelare:** Yo Cond è pronto all'uso

**Applicazione:** dopo lo shampoo a capelli umidi

**Tempo di posa:** fino a 10 minuti

**Risciacquo:** trascorso il tempo di posa emulsionare e risciacquare accuratamente.



### **Piega cromatica**

Il servizio ideale per creare riflessi luminosi, delicati o intensi, nel breve tempo di una piega, valorizzando al massimo ogni risultato.

**Miscelare:** Yo Cond è pronto all'uso. È possibile miscelare le nuance tra loro in base al risultato desiderato

**Applicazione:** dopo lo shampoo a capelli umidi

**Tempo di posa:** da 3 a 10 minuti

**Risciacquo:** trascorso il tempo di posa, emulsionare e risciacquare accuratamente.



***Pastel Blonde***

# DOMANDE FREQUENTI

## **NAYO**

### **Come funziona la tecnologia NaYo?**

L'alcalinizzante che sostituisce l'ammonica permette di rigonfiare delicatamente la struttura capillare, mentre gli estratti naturali rendono il trattamento di colorazione protettivo e delicato.

Il Velian Complex unito all'estratto di yogurt permette di preservare la struttura del capello mantenendo la cuticola sana.

### **Quali sono i vantaggi di NaYo rispetto alle colorazioni tradizionali?**

NaYo permette di offrire alle clienti un servizio altamente personalizzato e confortevole per tutto il tempo di posa, grazie alla combinazione di ingredienti naturali, all'estratto di yogurt e all'assenza di odori, garantendo un risultato colore estremamente brillante e la massima copertura dei capelli bianchi.

### **Perché NaYo è privo di odori?**

La totale assenza di ammoniaca e l'assenza di profumi artificiali permettono di proporre alle clienti un servizio dal massimo comfort.

### **Perché NaYo Cream Activator è così cremoso?**

La texture cremosa e vellutata della crema attivante è ricca di elementi condizionanti che migliorano la struttura del capello. In miscelazione con NaYo, permette di ottenere una crema soffice e cosmetica eccellente per resa e applicazione.

### **Cosa succede se si utilizza la colorazione NaYo con un attivatore diverso dal NaYo Cream Activator?**

Gli ingredienti attivi naturali contenuti nella formula dei due prodotti lavorano in sinergia assicurando risultati ottimali in termini di lucentezza del colore. Con l'utilizzo di un attivatore diverso da NaYo Cream Activator si avranno difficoltà in fase di miscelazione e si otterrà una diversa texture della miscela che non garantirà un risultato finale ottimale.

### **Come si miscela NaYo?**

NaYo si miscela semplicemente unendo, ad esempio, 50 ml di colore NaYo a 3 bustine o 75 ml di NaYo Cream Activator.

#### **Esiste un ordine per la miscelazione?**

È consigliabile mettere sempre per primo NaYo Cream Activator e aggiungere poi la crema colorante. A questo punto, basterà effettuare pochi movimenti rotatori per ottenere la perfetta miscelazione dei due componenti.

#### **Il test di allergia cutanea è indispensabile?**

Il test di allergia cutanea (tocco di prova) è indispensabile, così come per tutte le altre colorazioni.

#### **Essendo NaYo una colorazione in crema, necessita di un tipo di applicazione differente?**

L'applicazione di NaYo è molto semplice e veloce: per ottenere un'ottima aderenza ai capelli con una resa perfetta, depositare la miscela colorata e non spennellare.

#### **Essendo NaYo una colorazione molto condizionante, necessita di un risciacquo particolare?**

È fondamentale eseguire un risciacquo accurato al termine del tempo di posa per ottenere un risultato ottimale e capelli nutriti in tutta leggerezza.

#### **NaYo Mèches può essere applicato su tutta la capigliatura?**

È sconsigliato perché potrebbe dare riflessature troppo intense e riflessi indesiderati.

#### **NaYo Mèches può essere utilizzato a 30-40 vol.?**

No, perché è stato formulato per depositare pigmento e non per elevate schiariture. L'utilizzo ideale è a 10 o massimo 20 vol.

#### **NaYo Mèches può essere utilizzato in miscela con la serie Superschiarenti?**

No, perché potrebbe alterarne il potere schiarente.

#### **Quali sono le differenze fra la serie Cenere e la serie Perla?**

Sono entrambe serie fredde. La serie cenere ha una base blu che neutralizza i riflessi arancio, consentendo di ottenere riflessi più matt; la serie perla ha una base blu-viola che ha un'azione diretta sui riflessi gialli, permettendo di ottenere riflessi più brillanti e vivi.

## **YO GREEN**

### **Come funziona la tecnologia Yo Green?**

La formula, con pH tendenzialmente neutro, arricchita con Velian Complex ed estratto di yogurt, garantisce un risultato uniforme, delicato e duraturo su tutto il capello. Su capelli già trattati ha proprietà restitutive e ristrutturanti che garantiscono una maggior brillantezza e tenuta del risultato.

### **Quali servizi si possono fare con Yo Green?**

Con Yo Green è possibile realizzare servizio toning per tonalizzare i capelli trattati svolgendo un'azione setificante. In miscela con NaYo consente di realizzare due servizi su capelli naturali: - Yo Demi Intensive per riflessi intensi e vibranti e una copertura dei capelli bianchi fino all'80% - Yo Demi Light per riflessi luminosi e una copertura dei capelli bianchi fino al 50%.

### **Il test di allergia cutanea è indispensabile?**

Il test di allergia cutanea (tocco di prova) è indispensabile, così come per tutte le altre colorazioni.

### **Posso usare Yo Green dopo una permanente o un trattamento disciplinante?**

Sì, è possibile sia su capelli colorati che naturali.

### **È possibile schiarire i capelli con Yo Green?**

Yo Green non ha potere schiarente: l'ossidazione calibrata in miscela con Yo Green Activator non permette la modifica della struttura naturale del capello.

### **Posso utilizzare Yo Green dopo servizi di mèches e decolorazione?**

Sì, è possibile utilizzare tutte le nuance di Yo Green per ottenere svariate riflessature. Per ottenere delicati riflessi pastello, utilizzare la serie specifica "Pastel Mèches Blondes".

### **Che cos'è il Neutro?**

È la base neutra di Yo Green che permette di alleggerire tutti i riflessi. Se utilizzato singolarmente con Yo Green Activator, si ottiene la massima lucentezza su capelli naturali e trattati.

### **Qual è il tempo di posa di Yo Green?**

Il tempo di posa di Yo Green varia dai 5 ai 20 minuti, in base all'intensità di riflesso desiderata e alla porosità dei capelli.

## **YO COND**

### **Posso miscelare le nuance Yo Cond?**

Sì, la miscelazione è facilitata dal fatto che, essendo una colorazione diretta, il colore creato grazie alla miscelazione sarà lo stesso che si deposita sui capelli.

### **A quanti shampoo resiste Yo Cond?**

Dura in media 4-6 shampoo a seconda della porosità del capello.

### **È possibile utilizzare il riflesso argento sui capelli decolorati?**

Sì, per attenuare i riflessi gialli indesiderati.

### **Posso utilizzare Yo Cond su soggetti allergici?**

No, è consigliabile effettuare sempre il test (patch test).

### **I capelli riflessati con Yo Cond possono essere schiariti?**

Sì, senza nessuna controindicazione.

### **Posso utilizzare Yo Cond per ripigmentare i capelli schiariti?**

Sì, per recuperare il riflesso.

### **Posso miscelare Yo Cond al colore?**

No. L'alcalinità del colore a ossidazione attenua il riflesso di Yo Cond e viceversa.

### **Posso usare Yo Cond dopo una permanente o un trattamento disciplinante?**

Sì, è possibile sia su capelli colorati che naturali.

## NOTE

[illegible]



kemon.com

