

EASY GUIDE



kemon

TRUE · VISIONARY · BEAUTY

SOMMARIO

4

IL BIONDO EVOLVE E SI TRASFORMA

6

LUNEX SYSTEM

Conscious blonde **6**

Key Ingredient **8**

PRC: livelli di rimozione **12**

14

LUNEX RESTORE

Il prodotto **14**

Test in vitro **16**

Usi e servizi **17**

18

LUNEX LIGHT

Il prodotto **18**

Usi e servizi **20**

24

LUNEX CLAY POWDER

Il prodotto **24**

Usi e servizi **26**

28

LUNEX DECAP SUPER

Il prodotto **28**

Usi e servizi **30**

32

LUNEX ULTRA POWDER

Il prodotto **32**

Usi e servizi **34**

36

LUNEX ULTRA CREAM

Il prodotto **36**

Usi e servizi **38**

40

LUNEX ICE TONER

Il prodotto **40**

Usi e servizi **41**

44

FAQ

IL BIONDO EVOLVE E SI TRASFORMA

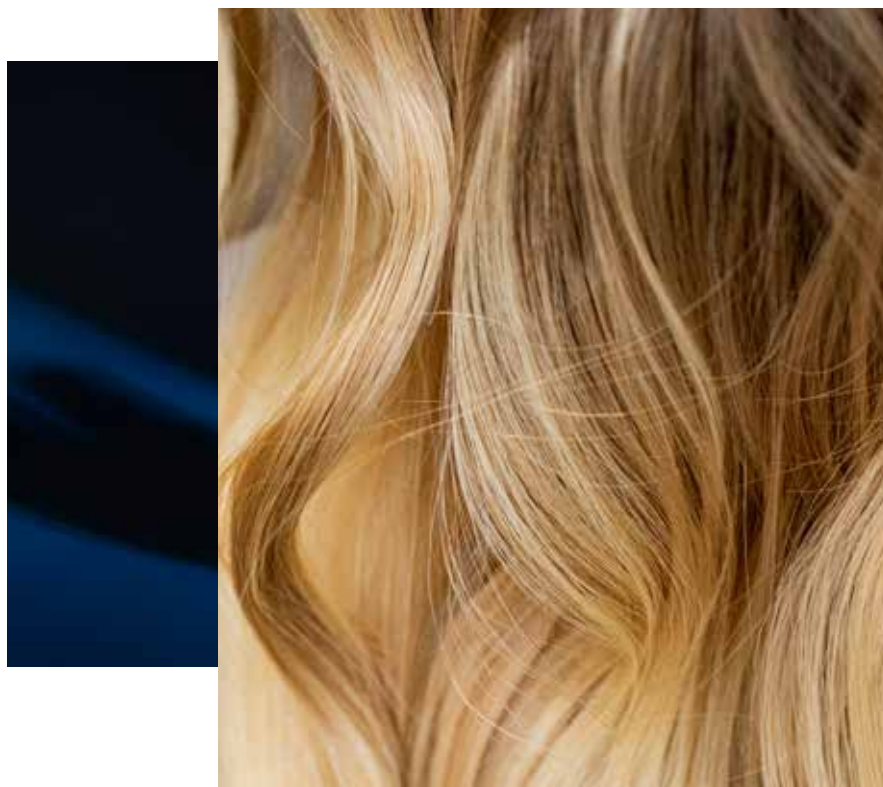
I capelli biondi possiedono un fascino senza tempo a cui è difficile resistere e sono tante le dive del passato e del presente che hanno fatto della loro chioma bionda un simbolo di femminilità e seduzione.

Il biondo è un'attitudine, un colore che oggi più di ogni altro **unisce in modo trasversale mentalità e stili diversi**.

L'idea di biondo nel tempo è cambiata di generazione in generazione e, dall'iconico biondo platino di Marilyn, siamo passati ad una concezione di **biondo multi sfaccettato sempre più personalizzato**.

Schiarire i capelli è diventato un modo con cui la donna esprime e valorizza la sua personalità, indipendentemente dalle icone di riferimento e dalla generazione a cui appartiene. Scegliere la giusta tonalità di biondo è molto importante: il colore dei capelli, se ben scelto, fa risaltare l'incarnato, valorizza i lineamenti, dona stile e personalità al volto. Questo per l'acconciatore significa necessariamente **realizzare un biondo su misura e di tendenza**, che risponda ai desideri della cliente.

Il **mondo delle schiariture** si basa su servizi che **necessitano conoscenza e capacità di esecuzione delle tecniche**. Questo aspetto crea differenziazione tra i professionisti che, interpretando i molteplici effetti richiesti, personalizzano le tecniche di schiaritura trasformandole in servizi esclusivi dall'alto valore aggiunto. Questo li rende difficilmente paragonabili tra loro e, grazie all'alta percezione che ha la cliente, diventano i più remunerativi per il salone. **Valorizzare il listino** con un ampio range di **servizi differenzianti**, porta di conseguenza alla **crescita del business** del salone.



Non a caso le **bionde** sono le clienti che **si affidano** maggiormente **alle mani di professionisti** esperti, perché la realizzazione delle tecniche di schiaritura e il mantenimento del risultato richiedono molta professionalità. A volte le loro richieste pongono gli acconciatori di fronte a prove tecniche sfidanti per raggiungere il risultato desiderato in termini di:

- Effetto moda
- Livello di schiaritura
- Riflesso
- Rispetto della struttura dei capelli
- Lucentezza



Per ottenere il risultato richiesto, assicurando il rispetto della fibra, è necessario avere le giuste **competenze** che permettono di **gestire responsabilmente il processo di decolorazione**. Infatti prima di effettuare qualsiasi tipo di schiaritura sono diversi gli elementi che l'acconciatore deve valutare:

- L'obiettivo desiderato dalla cliente
- La tecnica ideale
- I prodotti da utilizzare
- Se intervenire con additivi protettivi
- Come gestire i tempi di posa
- La tipologia di tonalizzante da impiegare

È quindi fondamentale da parte dei professionisti avere un **atteggiamento consapevole** per soddisfare ogni esigenza di schiaritura, dalla più estrema alla più naturale, e **salvaguardare la struttura dei capelli** ottenendo sempre risultati impeccabili.

LUNEX SYSTEM

CONSCIOUS BLONDE

Lunex System è il **sistema di decolorazione professionale** che nasce per **sviluppare consapevolezza e conoscenza relativamente al mondo delle schiariture**. Grazie a prodotti specifici dalle formulazioni arricchite con ingredienti protettivi, consente di realizzare **biondi perfetti in totale sicurezza**.



LUNEX SYSTEM

CONSCIOUS
BLONDE



Sistema di decolorazione professionale che, grazie a **prodotti specifici** dalle **formule sicure e all'avanguardia**, consente di **rispondere consapevolmente** a tutte le esigenze di schiaritura ed effetti desiderati.

kemon
TRUE · VISIONARY · BEAUTY

#LUNEXSYSTEM

KEY INGREDIENT

Velian Complex

Velian Complex è la **miscela brevettata Kemon** composta dagli **estratti di 4 piante officinali** da agricoltura **biologica** coltivate nel **Kemon Open Lab** per un **effetto antiossidante, emolliente e lenitivo**.

Sulle colline umbre, vicino al nostro stabilimento, nel 2006 abbiamo convertito ad agricoltura biologica 20 ettari di terreno. Così è iniziata una **lunga e intensa sperimentazione** sulle piante nel nostro “laboratorio a cielo aperto”, una **ricerca** che **continua** tuttora e che ci ha portato risultati senza precedenti per la cosmesi. Dopo un lungo periodo di studi abbiamo selezionato **quattro piante per le loro proprietà emollienti e lenitive**; sono autoctone, rustiche e resistenti, non hanno bisogno di molta acqua e le coltiviamo secondo la tecnica dell'**agricoltura biologica nel nostro Kemon Open Lab**.

Il Velian Complex deriva dalla combinazione di:

- **Verbascio** (Verbascum densiflorum): dal **potere lenitivo**
- **Elicriso** (Helichrysum italicum): dal potere **calmante e rinfrescante**
- **Lino** (Linum usitatissimum): dal potere **protettivo ed emolliente**
- **Camomilla dei tintori** (Anthemis tinctoria): dal **potere antiossidante**

Da qui nasce una miscela brevettata di estratti vegetali, risultato di una lunga ricerca scientifica tra Kemon, Vivacell Biotechnology (Denzlingen, Germania) e Università di Ferrara.

Il brevetto

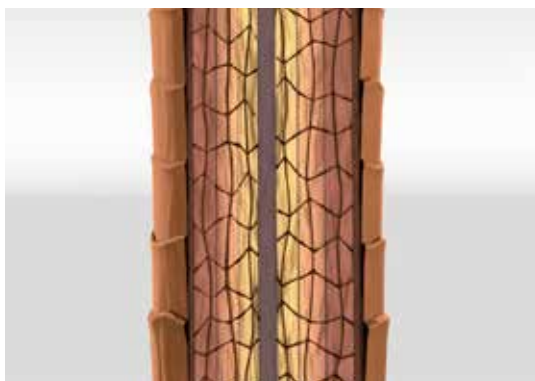
Studi scientifici hanno dimostrato che “specifiche miscele di estratti di verbascio, elicriso, lino e camomilla dei tintori, prodotti con piante coltivate secondo la tecnica dell'agricoltura biologica nel nostro Kemon Open Lab possiedono importanti **caratteristiche antinfiammatorie, antibatteriche e antiossidanti**”, **e che il blend brevettato del Velian Complex produce un importante effetto sinergico, con risultati superiori a quelli attesi dalla somma dei singoli estratti**.

VELIAN
COMPLEX



Bond Creator Complex

L'esclusivo **Bond Creator Complex (BCC)**^{®*} è un complesso di molecole presenti in natura. La sua azione restitutiva protegge i capelli trattati dai possibili effetti collaterali del processo di decolorazione.



Capello sano

Un capello sano è caratterizzato da una **fibra resistente**. Fasci di cheratina sono tenuti insieme da una serie di legami chimici, tra i quali i più importanti per la compattezza del capello sono i **legami disolfuro**. Il capello è forte e lucente: la condizione più adatta per ricevere trattamenti di qualsiasi tipo.



Capello danneggiato

Stress, trattamenti aggressivi o altri agenti esterni possono **danneggiare i legami disolfuro**, compromettendo la struttura del capello: questo diventa **debole, opaco e tendente alla rottura**. In queste condizioni spesso si sconsigliano la maggior parte dei servizi tecnici.



Azione del BCC

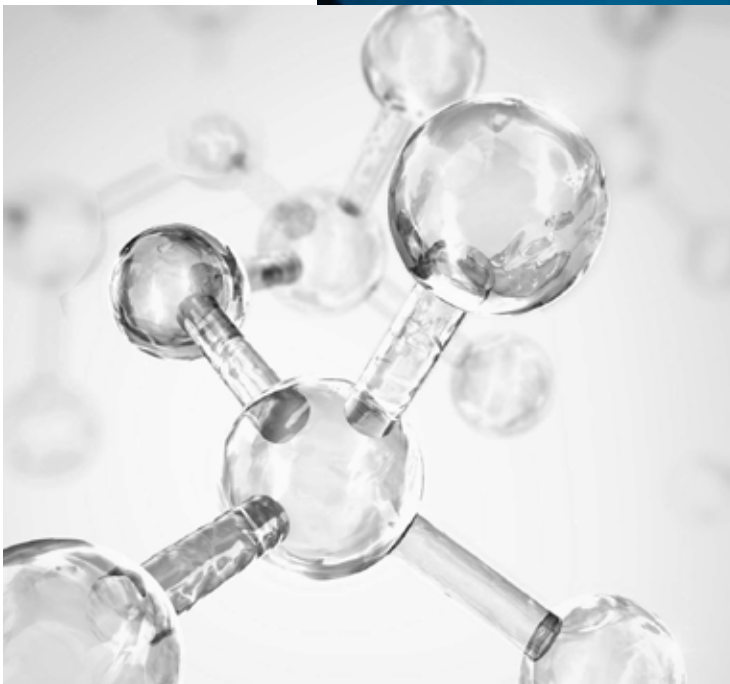
Il **Bond Creator Complex** agisce **ripristinando i ponti disolfuro** danneggiati, ricostruendone di nuovi e **rinforzando la struttura** capillare.

Idrolizzato di cheratina

Rinforza la struttura capillare rendendo il capello levigato e lucente, facilitando la pettinabilità e riducendo l'elettrostaticità.

L'obiettivo principale dell'idrolizzato di cheratina è quello di:

- creare un film protettivo intorno ai capelli, rendendoli brillanti e morbidi al tatto
- riparare dai danni causati da precedenti trattamenti cosmetici
- idratare e mantenere in salute i capelli



PRC: LIVELLI DI RIMOZIONE

Il mercato presenta numerosi decoloranti che dichiarano di schiarire da 5 a 9 toni, ma i professionisti sanno che non esiste nessun prodotto in grado di raggiungere un tono 10 (biondo platino) partendo da una base 2 (bruno).

Allora perché tutti parlano di 7, 8, o addirittura 9 toni di schiaritura?

La tabella nella pagina seguente aiuta a rispondere a questa domanda spiegando la **differenza tra i toni del colore e i livelli di rimozione del pigmento residuale contribuente (PRC)**. Questo chiarisce in maniera esaustiva come agisce ogni decolorante, determinandone il potere schiarente.

I **toni del colore** vanno **da 1 a 10**, mentre per la **scala di rimozione del PRC** si parla di **10 livelli** che si **collocano tra il tono 4,5 e 10** della **scala dei toni del colore**.



Come si può vedere nella tabella, **i primi livelli del PRC sono più ampi di un tono colore**. Questo perché nella prima parte della schiaritura il decolorante agisce principalmente sulle melanine responsabili dell'altezza di tono. Spostandoci in alto verso i toni più chiari, i livelli si riducono **fino ad avere 5 livelli di PRC in 2 toni di colore, dal tono 9 compreso al tono 10**.

Questo perché nei colori chiari la quantità di melanina gialla che il decolorante deve demolire, la feomelanina, è molto più concentrata rispetto alle altre melanine e quindi molto più difficile da schiarire.

Toni del colore**Livelli di rimozione del PRC**

Biondo platino

10

Biondo chiarissimo

9

Biondo chiaro

8

Biondo

7

Biondo scuro

6

Castano chiaro

5

Castano

4

Castano scuro

3

Bruno

2

Nero

1

10

9

8

7

6

5

4

3

2

1

LUNEX RESTORE



Additivo per decolorazioni in soluzione micellare ad azione restitutiva e protettiva, specificamente studiato per agire in sinergia con i prodotti del sistema decolorante Lunex.

Formato: flacone da 500 ml con dosatore graduato

Ideale per

L'aggiunta di Lunex Restore alla miscela decolorante **aiuta a proteggere e a mantenere compatta la fibra capillare** durante il processo di decolorazione; rende i **capelli più forti, più resistenti alla rottura, più luminosi e condizionati**.

Caratteristiche

MISCELAZIONE SEMPLICE E VELOCE

TEXTURE DELLA MISCELA PIÙ OMOGENEA E PERFORMANTE

MASSIMA PROTEZIONE AI CAPELLI DURANTE LA DECOLORAZIONE

NON ALTERA IL POTERE SCHIARENTE E IL TEMPO DI POSA DEL DECOLORANTE

SCHIARITURE ESTREME CON MASSIMA COSMETICITÀ

AZIONE RESTITUTIVA CHE RENDE I CAPELLI MORBIDI, LUCENTI E CORPOSI,
PIÙ FORTI E RESISTENTI ALLA ROTTURA

UNIFORMITÀ DI SCHIARITURA

UTILIZZABILE CON TUTTI I TIPI DI DECOLORANTI (POLVERE, PASTA E CREMA)



kemøn

LUNEX
SYSTEM

CONSCIOUS
BLEND

RESTORE

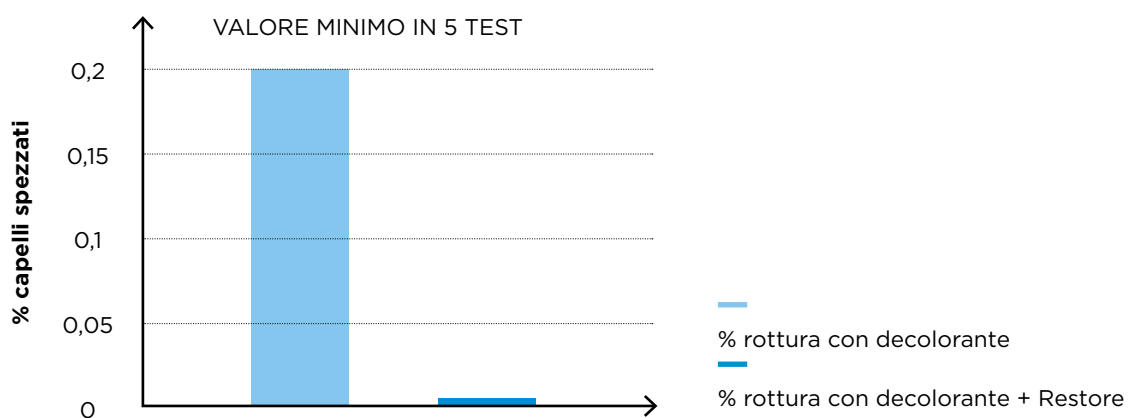


Soluzione micellare restitutiva per decolorazione
Restorative micellar solution for use in bleaching
Solution micellaire reconstituante pour décoloration
Solución micelar restitutiva para decoloración

16.9 FL. OZ. 500 ml e

TEST IN VITRO

Test interni, condotti dai laboratori di ricerca e sviluppo Kemon, dimostrano che il **servizio di decolorazione con Lunex Restore riduce di 50 volte la rottura del capello*** rispetto ad un normale servizio di decolorazione.



* studi in vitro, valore minimo riscontrato in 5 test sperimentali e valutato mediante analisi dei capelli spezzati generati da un ciclo di pettinature.

USI E SERVIZI

Miscelazione

Svitare il tappo del flacone Lunex Restore ed avvitare il dosatore con il pescante montato assicurandosi che sia ben stretto sul collo del flacone. Spremere il flacone in modo da riempire il dosatore della quantità di Lunex Restore necessaria.

Seguire le indicazioni riportate nella tabella seguente per calcolare la giusta quantità di Lunex Restore in base alla tipologia di decolorante utilizzato.

TIPOLOGIA DI DECOLORANTE	QUANTITÀ DI DECOLORANTE	QUANTITÀ DI LUNEX RESTORE
POLVERE Decap Super	20 g	5 ml
POLVERE Ultra Powder	20 g	5 ml
PASTA Ultra Cream	40 g	5 ml

Miscelare il decolorante all'ossidante e mescolare bene fino ad ottenere una crema omogenea. Sollevare il tappo del dosatore e aggiungere la quantità di prodotto dosata al decolorante precedentemente miscelato, quindi mescolare con un pennello fino a ottenere una crema omogenea. Procedere all'applicazione.

NB: la quantità di Lunex Restore necessaria viene calcolata in riferimento alla quantità di decolorante e non in riferimento alla quantità di miscela.

Livelli di schiaritura e tempi di posa

Lunex Restore non altera il potere schiarente ed i tempi di posa del decolorante con il quale viene miscelato. Seguire le indicazioni del decolorante utilizzato.

LUNEX LIGHT

PLAY
VIDEO



Trattamento cosmetico schiarente in gel.

Contiene **il 75% di ingredienti di origine naturale***.

Formato: Lunex Light 1 trattamento cosmetico schiarente in flacone da 90 ml Lunex Light 2 rivelatore cosmetico in flacone da 180 ml

Ideale per

Schiariture leggere fino a 2 livelli, giochi di luce dall'effetto naturale.

Decapaggi leggeri per alleggerire sovraccarichi di colore cosmetico.





Caratteristiche



MISCELAZIONE SEMPLICE E VELOCE

NON FA BARRIERA AL COLORE

AZIONE DI SCHIARITURA PROGRESSIVA E AUTOBLOCCANTE

ELIMINA LE BARRATURE E RESTITUISCE UNIFORMITÀ AL COLORE

ALLEGGERISCE IL SOVRACCARICO DI COLORE SU LUNGHEZZE E PUNTE

RENDE I CAPELLI LUCIDI, MORBIDI E DISTRICABILI



USI E SERVIZI

Miscelazione

Lunex Light si prepara miscelando:

una parte di Lunex Light 1 con due parti di Lunex Light 2 fino ad ottenere un composto omogeneo.

Si procede poi all'applicazione secondo la tecnica prescelta.

Livelli di schiaritura e tempi di posa

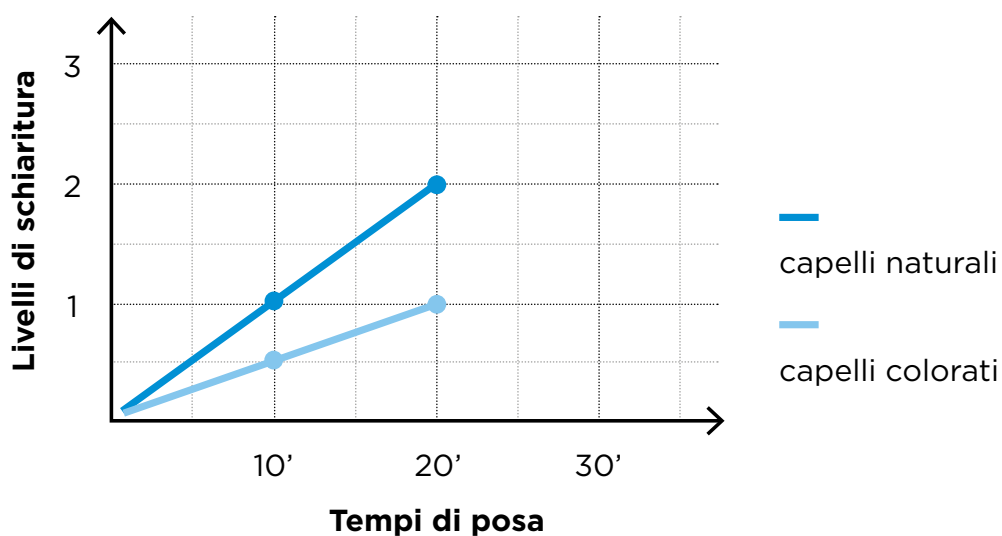
Il grafico seguente indica i livelli di schiaritura e il tempo di posa necessario a seconda del fondo di applicazione e del risultato desiderato.

Schiaritura su base naturale

Per schiarire di **1 livello la base naturale**, il tempo di posa sarà di **10 minuti**; per schiarire di **2 livelli**, il tempo di posa sarà di **20 minuti**.

Schiaritura su base colorata

Per schiarire di **1/2 livello la base colorata**, il tempo di posa sarà di **10 minuti**; per schiarire di **1 livello**, il tempo di posa sarà di **20 minuti**.



I servizi possibili su capelli naturali



applicazione
con pennello



con flacone
applicatore

1. Per capelli come schiariti naturalmente dal sole.

Applicare la miscela a capelli asciutti su tutta la capigliatura. In funzione dell'intensità di schiaritura, lasciare in posa dai 5 ai 20 minuti.

A tempo di posa ultimato risciacquare accuratamente, effettuare uno shampoo e procedere con la piega.

2. Per creare effetti tridimensionali.

Effettuare le mèches con il prodotto e il metodo prescelto (es. carta stagnola o Sticky Mèches).

Al termine del tempo di posa procedere al risciacquo e tamponare bene.

Applicare la miscela Lunex Light su tutta la capigliatura direttamente al lavatesta.

Lasciare in posa da 5 a 20 minuti in base alla schiaritura desiderata.

Risciacquare accuratamente, effettuare uno shampoo e procedere alla piega.

3. Come preparazione alla prima colorazione in schiaritura o superschiarente.

Distribuire il prodotto su lunghezze e punte. Lasciare in posa 20 minuti.

Asportare l'eccesso di prodotto con un pettine a denti stretti.

Applicare il prodotto colorante o super schiarente su radici, lunghezze e punte.

Tenere in posa secondo i tempi consigliati e procedere al risciacquo.



4. Come pre-colore per togliere aloni e barrature.

Applicare la miscela a capelli asciutti sulle zone interessate che presentano sovraccarichi di colore e barrature.

Lasciare in posa da 15 a 20 minuti.

Asportare l'eccesso di prodotto con un pettine a denti stretti.

Senza risciacquare procedere all'applicazione del colore prescelto secondo la normale procedura ed i tempi di posa consigliati.

5. Per esaltare la lucentezza e il riflesso dei colori caldi (rossi, ramati, dorati).

Applicare la miscela a capelli asciutti distribuendola su tutta la capigliatura.

Lasciare in posa da 15 a 20 minuti.

Massaggiare delicatamente.

Asportare l'eccesso di prodotto con un pettine a denti stretti.

Senza risciacquare procedere all'applicazione del colore prescelto secondo la normale procedura ed i tempi di posa consigliati.

LUNEX CLAY POWDER



Polvere decolorante a base di argilla. L'argilla rende la texture estremamente aderente al capello, **per un'applicazione precisa, sicura e senza rischi di macchie o colature sulle ciocche sottostanti.**

La formulazione è già arricchita con **Bond Creator Complex (BCC)**, che rende i capelli **più forti, resistenti alla rottura** e cosmeticamente **luminosi e condizionati.**

Formato: smart bag da 400 g x 2

Ideale per

Balayage e tecniche a mano libera per schiariture fino a 6 livelli, senza l'utilizzo di stagnola o altri supporti.



kemøn

LUNEX
SYSTEM

CONCOURS
S'ONCE

CLAY POWDER



Decolorante en poudre per tecniche a mano libera
Powder bleach for freehand techniques
Décolorant en poudre pour techniques à main libre
Decolorante en polvo para técnicas de mano libre

NET WT. 14.1 OZ. 400 g e

Caratteristiche



MASSIMA PRECISIONE E CONTROLLO

IDEALE PER TECNICHE A MANO LIBERA

RISULTATI SFUMATI E NATURALI

MASSIMA PROTEZIONE DEI CAPELLI DURANTE LA DECOLORAZIONE

SCHIARITURE LUMINOSE E MODULABILI



USI E SERVIZI

Miscelazione

Lunex Clay Powder si prepara miscelando:

30g di Lunex Clay Powder, 30-60 ml di Uni.Color Oxi 10, 20, 30 e 40 Vol.

La quantità di Uni.Color Oxi varia in funzione della consistenza di miscela desiderata.

NB: la formulazione è già arricchita con Bond Creator Complex e non necessita quindi l'aggiunta di Lunex Restore. Lo stesso rischierebbe inoltre di modificare la texture della miscela e comprometterne la capacità di aderenza al capello, caratteristica fondamentale per le tecniche di schiaritura a mano libera.

Livelli di schiaritura e tempi di posa

La schiaritura varia in funzione della quantità di prodotto applicato sulla ciocca e dei volumi di Uni.Color Oxi utilizzati: **maggiore è la quantità di prodotto e più alti sono i volumi dell'attivatore utilizzato, più intensa sarà la schiaritura.**

La **texture a base di argilla** si asciuga rapidamente all'esterno continuando ad agire all'interno, evitando di macchiare le altre ciocche di capelli e garantendo un **risultato pulito e accurato** con il **massimo comfort**.

L'azione schiarente termina quando il prodotto gessifica sui capelli. Pertanto, è importante raggiungere la schiaritura desiderata prima che ciò avvenga, poiché la **tecnica a mano libera non consente di riapplicare con precisione** il prodotto sulle zone precedentemente schiarite.

La **schiaritura è progressiva** e il **tempo di posa è a vista**: risciacquare quindi una volta raggiunto il livello di schiaritura desiderato.

Per **schiariture oltre i due livelli** si consiglia di utilizzare Lunex Clay Powder con **Uni.Color Oxi a 30 e 40 volumi**. Si utilizza Lunex Clay Powder con **Uni.Color Oxi a 10 e 20 volumi** solo per ottenere **schiariture leggere** dall'aspetto naturale.

Tenere sempre in considerazione lo stato dei capelli perché la velocità e la qualità della schiaritura possono variare, come per tutti i decoloranti, in funzione della porosità, della sensibilità e della natura dei capelli (naturali, colorati, permanentati o stirati).

I servizi possibili su capelli naturali e colorati

1. Schiariture a mano libera

Iniziare l'applicazione dalla parte posteriore della nuca fino a raggiungere la sommità e coinvolgere la parte anteriore della capigliatura. Selezionare le ciocche interessate e applicare il prodotto partendo da circa 1 cm dalla base; distribuire sulla parte esterna della ciocca utilizzando il pennello senza premere. La particolare texture rimarrà aderente sulla parte superficiale della sezione senza coinvolgere i capelli più interni alla ciocca. Maggiore è la quantità di prodotto applicata sulla ciocca, più intensa sarà la schiaritura.

LUNEX DECAP SUPER



Decolorante in polvere compatta a base di oli cosmetici e pigmento azzurro.

Formato: smart bag da 400 g x 2

Ideale per

Mèches, colpi di sole e per schiariture fino a 6 livelli con stagnola o altri supporti. **Decapaggi medi, medio-intensi.**



kemøn

LUNEX
SYSTEM

CONSCIOUS
IN PACK

DECAP SUPER



Decolorante in polvere compatta
Compact powder bleach
Décolorant en poudre compacta
Decolorante en polvo compacto

NET WT. 14.1 OZ. 400 g e

Caratteristiche



NON GONFIA E NON GESSIFICA
ALTO POTERE SCHIARENTE AD AZIONE ANTI GIALLO
NON VOLATILE E INODORE
SPECIFICO PER MÈCHES CON STAGNOLA E ALTRI SUPPORTI
IDEALE PER DECAPAGGI



USI E SERVIZI

Miscelazione

Lunex Decap Super si prepara miscelando:

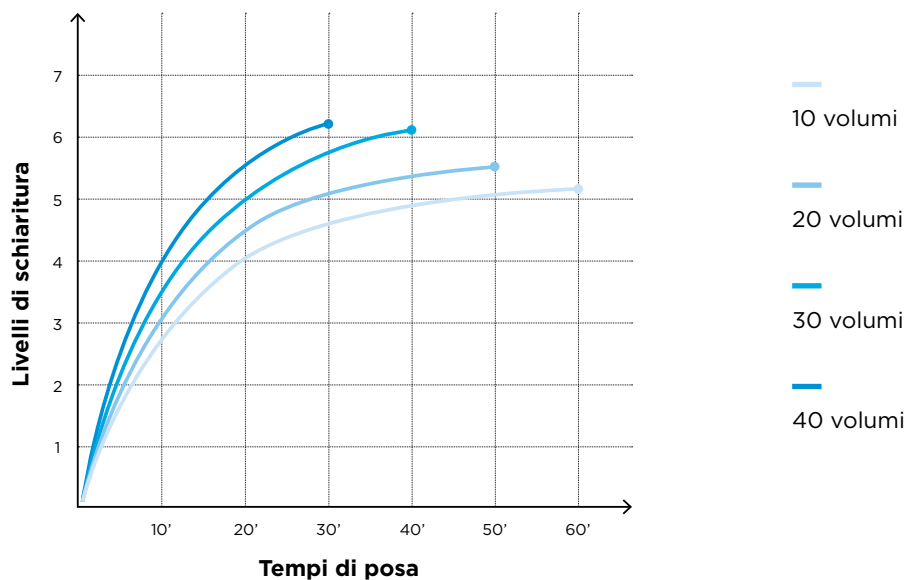
30 g di Lunex Decap Super con 45-60 ml di Uni.Color Oxi da 10 a 40 volumi.

La quantità di Uni.Color Oxi dipenderà dalla texture del prodotto desiderata e dalla tecnica di schiaritura prescelta.

Tempo di posa massimo 60 minuti.

Livelli di schiaritura e tempi di posa

La tabella sottostante indica i livelli di schiaritura su base naturale e i tempi di posa a seconda del tipo di Uni.Color Oxi utilizzato.



I servizi possibili su capelli naturali



applicazione
con stagnola



sticky
mèches

1. Per mèches e/o schiariture fino a 6 livelli.

Applicare la miscela utilizzando stagnole o Sticky Mèches, ottenendo così un'azione veloce e uniforme.

I servizi possibili su capelli colorati



2. Decapante utilizzato per schiarire il colore artificiale.

Applicare la miscela su capelli asciutti sulle aree interessate.

Distribuire massaggiando delicatamente e lasciare in posa fino a ottenere il risultato desiderato, per un tempo massimo di 30 minuti.

Risciacquare e proseguire con shampoo e condizionante.

LUNEX ULTRA POWDER



Decolorante per capelli **in polvere compatta ad alto potere schiarente e protettivo.**

L'azione schiarente progressiva, senza il picco di schiaritura in fase iniziale, garantisce una **schiaritura più delicata** e la **neutralizzazione dei toni caldi.**

Formato: smart bag da 400 g x 2

Ideale per

Mèches ultra-chiare e schiariture fino a 9 livelli con stagnola o altri supporti.
Decapaggi intensi.



kemon

LUNEX
SYSTEM

CONCOURS
BLOND


ULTRA POWDER




Decolorante ad alto potere schiarente
ultra lift bleach
Décolorant ultra éclaircissant
Decolorante de alto poder aclarante

NET WT. 14.1 OZ. 400 g e

Caratteristiche



NON VOLATILE, NON GONFIA, NON GESSIFICA
ALTO POTERE SCHIARENTE FINO A 9 LIVELLI
INTENSA AZIONE ANTI GIALLO
ELEVATA AZIONE PROTETTIVA
PERFETTA ADESIONE DELLA CIOCCA ALLA STAGNOLA
IDEALE PER DECAPAGGI



USI E SERVIZI

Miscelazione

Lunex Ultra Powder si prepara miscelando:

30 g di Lunex Ultra Powder con 45-60 ml di Uni.Color Oxi da 10 a 40 volumi.

Tempo di posa massimo 60 minuti.

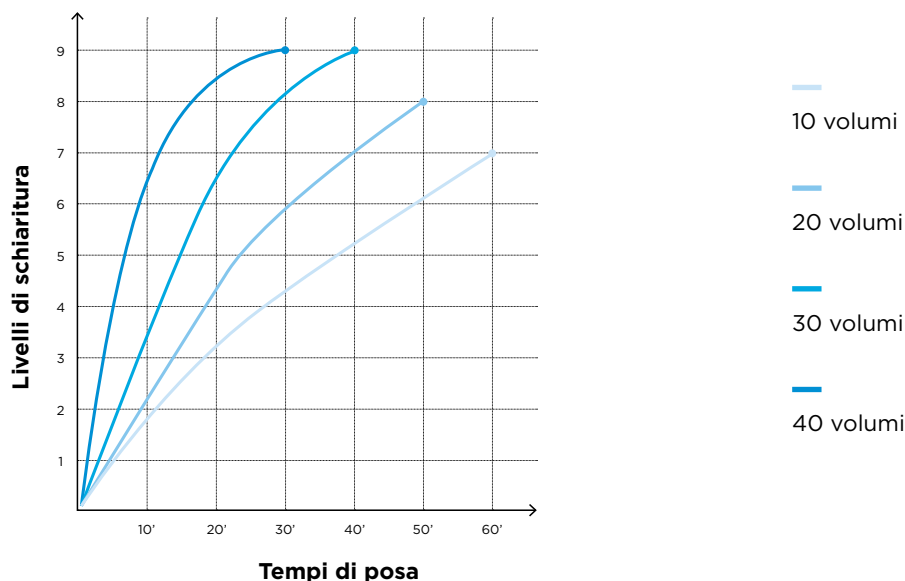
L'azione schiarente è progressiva nel tempo.

Livelli di schiaritura e tempi di posa

La tabella sottostante indica i toni di schiaritura su base naturale e i tempi di posa a seconda del tipo di Uni.Color Oxi utilizzato.

Livelli di schiaritura e tempi di posa

La tabella sottostante indica i toni di schiaritura su base naturale e i tempi di posa a seconda del tipo di Uni.Color Oxi utilizzato.



I servizi possibili su capelli naturali



applicazione
con stagnola



sticky
mèches

1. Per mèches e/o schiariture fino a 9 livelli.

Applicare la miscela utilizzando stagnole o sticky mèches, ottenendo così un'azione più intensa e uniforme. La particolare texture permette un'ottima adesione della ciocca alla stagnola, garantendo una perfetta uniformità di schiaritura.

I servizi possibili su capelli colorati



2. Decapante utilizzato per schiarire i colori artificiali più difficili.

Applicare la miscela a capelli asciutti nelle aree interessate iniziando dalle zone più scure. Distribuire massaggiando delicatamente e lasciare in posa fino ad ottenere il risultato desiderato. Risciacquare e tonalizzare se necessario; proseguire quindi con shampoo e condizionante.

LUNEX ULTRA CREAM

PLAY
VIDEO



Decolorante cosmetico in crema ad azione protettiva.

Formato: tubo da 300 g

Ideale per

Decolorazioni cutanee per schiariture **oltre 7 livelli.**

Decapaggi intensi.



kemøn

LUNEX
SYSTEM

CONSCIOUS
BLONDE

ULTRA CREAM



Decolorante in crema
Cream bleach
Décolorant en crème
Decolorante en crema

NET WT. 10.5 OZ. 300 g
(7.5 FL. OZ. 222 ml) e

Caratteristiche



MISCELAZIONE SEMPLICE E VELOCE
ALTO POTERE SCHIARENTE AD AZIONE ANTI GIALLO
UNIFORMITÀ DI SCHIARITURA
MASSIMA COSMETICITÀ DEL RISULTATO
IDEALE PER DECOLORAZIONI CUTANEE
OTTIMO PER DECAPAGGI
MASSIMA DELICATEZZA



USI E SERVIZI

Miscelazione

Lunex Ultra Cream si prepara miscelando:

una parte di Lunex Ultra Cream con una parte Uni.Color Oxi da 10 a 40 vol.

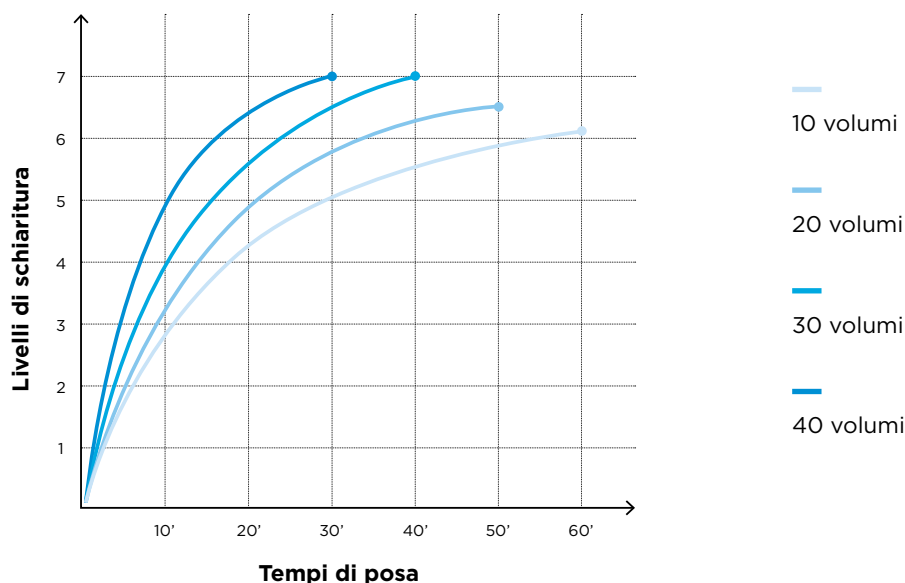
Aggiungere più ossidante per modificare la consistenza della miscela fino a un rapporto massimo di 1:1,5.

Livelli di schiaritura e tempi di posa

La tabella sottostante indica i livelli di schiaritura su base naturale e i tempi di posa a seconda del tipo di Uni.Color Oxi utilizzato.

Livelli di schiaritura e tempi di posa

La tabella sottostante indica i toni di schiaritura su base naturale e i tempi di posa a seconda del tipo di Uni.Color Oxi utilizzato.



I servizi possibili su capelli naturali e colorati



applicazione
con pennello



applicazione
con stagnola



sticky
mèches

1. Per realizzare mèches a contrasto con schiariture oltre 7 livelli.

La sua particolare cremosità si adatta a tutte le tecniche di mèches e colpi di sole e a tutti gli strumenti (es. carta stagnola, Sticky Mèches, ecc.) e permette schiariture estreme anche a bassi volumi senza indesiderati riflessi gialli.

Applicare la miscela sulle zone che si desidera schiarire con la tecnica prescelta e lasciare in posa per il tempo necessario all'ottenimento del risultato desiderato (vedi "Livelli di schiaritura e tempi di posa").

I servizi possibili su capelli naturali



2. Ideale per decolorazioni cutanee e per ottenere biondi platino con estrema brillantezza e delicatezza.

Miscelare il prodotto esclusivamente con ossidante Uni.Color Oxi a 10 e 20 vol. Applicare la miscela sulla ricrescita e lasciare in posa per il tempo necessario all'ottenimento del risultato desiderato (vedi "Livelli di schiaritura e tempi di posa").

LUNEX ICE TONER



Shampoo anti giallo indicato per capelli bianchi o grigi naturali, decolorati o con mèches. La formulazione è già arricchita con **Bond Creator Complex (BCC)**, che rende i capelli più forti, resistenti alla rottura e cosmeticamente luminosi e condizionati.

Contiene il **92% di ingredienti di origine naturale***.

Formato: flacone da 1.000 ml x 2 con pompa

Ideale per

Detergere e tonalizzare in un **unico gesto**. Contiene uno speciale pigmento viola che **spegne i riflessi gialli** indesiderati e **conferisce** al capello una **lucente riflesatura neutra**, evitando riflessature bluastre.



kemøn

LUNEX
SYSTEM

CONSCIOUS
BLONDE


ICE TONER SHAMPOO




Shampoo tonalizzante antigiallo
Anti-yellow toning shampoo
Shampooing nuance déjaunisseur
Champú tonalizante antiámarillo

33.8 FL. OZ. 1000 ml e

Caratteristiche



TONALIZZA I CAPELLI DECOLORATI PER RISULTATI BIANCHI PERFETTI
ELIMINA GLI ANTIESTETICI RIFLESSI GIALLI TIPICI DEI CAPELLI BIANCHI
O GRIGI NATURALI
OTTIMO PER IL MANTENIMENTO DEI BIONDI FREDDI
DONA AI BIONDI UN EFFETTO NATURALE
ESALTA LA LUMINOSITÀ E LA BRILLANTEZZA
DETERGE DELICATAMENTE
NUTRE I CAPELLI LASCIANDOLI SOFFICI E SETOSI
NON MACCHIA LA CUTE
SENZA SILICONI



USI E SERVIZI

Modo d'uso

Il prodotto è pronto all'uso e non necessita di miscele, consente quindi di svolgere il servizio **direttamente al lavatesta**. Indossare guanti protettivi, distribuire il prodotto sui capelli umidi ed emulsionare, quindi lasciare in posa il tempo necessario e risciacquare accuratamente.

Tempi di posa

Il tempo di posa e la porosità dei capelli incidono sull'intensità del riflesso, di conseguenza più i capelli sono sani, minore sarà il deposito del pigmento viola. Nella tabella sottostante sono riportati i tempi di posa indicativi.

TIPOLOGIA DI CAPELLI	FONDO D'APPLICAZIONE	TEMPO DI POSA
NATURALI	Bianchi o grigi naturali	Da 1 a 5 minuti a seconda dell'intensità di riflesso giallo presente
DECOLORATI O CON MÈCHES	8 - 9	Fino a 2 minuti
DECOLORATI O CON MÈCHES	9 - 10	Controllare a vista

I servizi possibili su capelli naturali e decolorati

1. Shampoo tonalizzante

Al termine di qualsiasi servizio di decolorazione o tecnica di schiaritura con decolorante può essere necessario tonalizzare. Generalmente la tonalizzazione si effettua con colori tono su tono a bassi volumi. Lunex Ice Toner, in alcuni casi, sostituisce questo servizio e consente di eliminare i riflessi gialli per risultati chiarissimi e luminosi. Inoltre, Lunex Ice Toner è il prodotto ideale per mantenere i risultati freddi ottenuti anche con i servizi di colorazione classica.



FAQ

Lunex Restore può essere utilizzato con tutti i prodotti del sistema Lunex?

No. Può essere miscelato solo con Lunex Decap Super, Lunex Ultra Cream e Lunex Ultra Powder.

Lunex Restore è compatibile con tutti i tipi di decolorante?

Lunex Restore è studiato per agire in sinergia con i prodotti del sistema decolorante Lunex sopra indicati.

Posso utilizzare Lunex Restore con tutti i volumi degli ossidanti?

Sì, con tutti gli ossidanti Uni.Color Oxi da 10 a 40 volumi.

Cosa succede se utilizzo Lunex Restore in quantità diversa da quella indicata?

Sia nel caso in cui venga aggiunto in quantità superiore sia in quantità inferiore non sono più garantite le performance del prodotto.

È possibile utilizzare Lunex Restore unito alla miscela decolorante su ciocche precedentemente decolorate?

Sì, previa valutazione di un professionista della struttura e delle condizioni del capello.

Con Lunex Restore il tempo di posa cambia?

No. Lunex Restore non altera i tempi di posa del decolorante con il quale viene miscelato. Seguire le indicazioni del decolorante utilizzato.

Posso tonalizzare le ciocche dopo aver decolorato con l'ausilio di Lunex Restore?

Sì, seguendo lo stesso procedimento che si seguirebbe dopo una normale decolorazione.

È possibile aggiungere Lunex Restore a Lunex Light?

No. Lunex Light ha un'azione molto delicata e pertanto non necessita di Lunex Restore.

Perché non è consigliato l'utilizzo di Lunex Restore assieme a Lunex Clay Powder?

Lunex Restore modifica la texture della miscela facendo perdere la caratteristica aderenza sul capello; il risultato di schiaritura verrebbe perciò compromesso. La formulazione di Lunex Clay Powder è già arricchita con Bond Creator Complex (BCC).

Lunex Clay Powder è consigliato per decolorazioni cutanee?

No. Il prodotto ideale per decolorazioni cutanee è Lunex Ultra Cream.

È consigliato utilizzare Lunex Clay Powder con stagnola o altri strumenti?

No. La sua texture renderebbe difficoltosa l'applicazione. Il decolorante ideale per schiariture con stagnola e altri strumenti è Lunex Decap Super e Lunex Ultra Powder.

Quanti livelli di schiaritura si possono ottenere con Lunex Decap Super?

La formulazione bilanciata con oli cosmetici in miscelazione a Uni.Color Oxi a 10, 20, 30 e 40 vol. permette di ottenere fino a 6 livelli di schiaritura in un tempo massimo di 60 minuti senza fonte di calore.

Posso utilizzare Lunex Decap Super per rimuovere un colore cosmetico?

Sì, Lunex Decap Super è ideale per effettuare decapaggi.

Quanti livelli di schiaritura si possono ottenere con Lunex Ultra Powder?

In miscelazione con Uni.Color Oxi a 30 e 40 vol. permette di ottenere fino a 9 livelli di schiaritura in un tempo massimo di 60 minuti senza fonte di calore.

Quali sono le maggiori differenze tra Lunex Decap Super e Lunex Ultra Powder?

Lunex Decap Super è indicato per decolorazioni veloci fino a 6 livelli di schiaritura mentre Lunex Ultra Powder è indicato per decolorazioni intense fino a 9 livelli.

Quali titoli di ossigeno si possono utilizzare con Lunex Ultra Cream?

Per le decolorazioni cutanee si consiglia di utilizzare Uni.Color Oxi a 10/20 vol. in rapporto di miscelazione 1:1 e 1:1,5. Per le tecniche di mèches si utilizza Uni.Color Oxi a 10, 20, 30 e 40 vol. in rapporto di miscelazione 1:1 e 1:1,5.

Posso miscelare Lunex Ultra Cream senza pesarlo?

No. Per un corretto uso del prodotto si deve sempre utilizzare la bilancia seguendo i rapporti di miscelazione consigliati.

Posso miscelare Lunex Ultra Cream con i super schiarenti?

No. L'azione del decolorante agirebbe anche sui pigmenti artificiali, neutralizzandone l'effetto.

Posso utilizzare Lunex Ultra Cream per effettuare decapaggi?

Sì, i capelli colorati in generale tendono ad asciugare i decoloranti più rapidamente. La texture in crema di Lunex Ultra Cream non si asciuga e non gessifica, pertanto, è ottima per questo tipo di servizio.

È possibile applicare Lunex Ice Toner su capelli decolorati a livello 7 con riflessi arancio?

Sì, per un risultato appena visibile è necessario lasciare lo shampoo in posa per oltre 5 minuti.

È possibile scurire i capelli grigi o bianchi naturali con Lunex Ice Toner aumentando i tempi di posa?

No. Il deposito del riflesso viola di Lunex Ice Toner consente solo di eliminare i riflessi gialli.

kemon.com

