

EASY GUIDE



kemon
TRUE · VISIONARY · BEAUTY

SOMMARIO

4

COLORARE CON CAUTELA: LA TRAPPOLA DEI RISULTATI “STANDARD”

6

CRAMER COLOR SYSTEM

Espandi la tua zona di comfort **6**

Un sistema, molteplici servizi,
nuance infinite e fedeli **8**

Esclusiva tecnologia Scudo
per assicurare risultati perfetti **10**

Olio di cocco per una piacevole
scorrevolezza e massima copertura **11**

Velian Complex: un tocco di protezione
anche per la cute **12**

Il nostro impegno per un packaging sempre
più sostenibile **14**

Cramer Color System nel listino servizi
del parrucchiere **16**

18

CRAMER COLOR PERMANENT HAIR COLOR

Il prodotto **18**

L'attivatore **20**

Modo d'uso **22**

26

CRAMER COLOR TONE-ON-TONE HAIR COLOR

Il prodotto **26**

L'attivatore **28**

Modo d'uso **30**

32

GAMMA DELLE NUANCE

35

CERCHIO COLORIMETRICO

36

DOMANDE FREQUENTI

Cramer Color permanent
hair color **36**

Cramer Color tone-on-tone
hair color **38**

COLORARE CON CAUTELA: LA TRAPPOLA DEI RISULTATI “STANDARD”

Quella che noi oggi chiamiamo colorazione, non è altro che la forma più evoluta di una prassi che ha origine nella notte dei tempi e in luoghi diversi, ma legati tra loro da scopi comuni: distinguersi dalle altre tribù, comunicare un messaggio, scoprire il piacere di prendersi cura di sé e di piacere agli altri.

Ancora oggi colorare i capelli è un'esigenza sentita da moltissime donne in tutto il mondo: la maggioranza di loro la considera “**un valido alleato di bellezza**”, e il fatto che il colore sia la seconda fetta di mercato a livello mondiale e la prima in Europa, la dice lunga sul successo e la diffusione di questo servizio di bellezza tra le donne¹.

Tuttavia le **motivazioni** che portano ognuna a fare questa scelta sono molteplici e variano in base all'età, all'attitudine e all'immagine complessiva che si desidera per sé stessi.

Oltre alla diffusa esigenza di coprire i tanto odiati **capelli bianchi**, tra i principali desideri delle donne che si rivolgono alla colorazione c'è la voglia di esprimere la propria **personalità**, di valorizzare il **volto**, di **cambiare**, di **piacersi** di più o semplicemente di **giocare** con il proprio look e sperimentare con la propria identità estetica.

¹Fonte: Kline mercato mondiale anno 2021



Ciocche fotografiche
di altezza di tono 4, 5, 6 e 7



A fronte di questo **ampio ventaglio di motivazioni che porta le donne di tutto il mondo a colorare i capelli**, i dati delle case produttrici denotano un aspetto sconcertante: le nuance intermedie (dal 4 al 7) appartenenti alle famiglie dei naturali sono in assoluto le più vendute, subito seguite dalle loro versioni cenere e dorate, prospettando quella che sembra essere una **standardizzazione dei risultati colore** di proporzioni enormi.

Infatti, l'importanza che i capelli rivestono nella costruzione dell'immagine è anche fonte di timori e suscettibilità particolari in ciascuno di noi, e queste paure inibiscono profondamente sia la proposta che la decisione di cambiamento, specie per un aspetto così delicato come il colore.

A rendere particolarmente spaventosa **l'idea del "colore sbagliato"** sono diversi fattori:

- Rovinarli
- Non poter correggere il risultato
- Non riuscire a prevedere il risultato
- Non capirsi sul risultato

Infatti, **non appena si ha il reciproco sospetto di immaginare risultati differenti, sia il parrucchiere che la cliente ridimensionano i progetti di cambiamento**, orientandosi su scelte che diano maggior sicurezza di avere aspettative simili.

È così che professionisti e consumatrici finiscono troppo spesso **intrappolati in una zona di comfort ristretta e condivisa** che fa perdere a entrambi delle opportunità.

Infatti, **ogni volta che si opta per "il solito"** la cliente rinuncia a tutti quei piccoli cambiamenti che potrebbero essere la risposta al suo desiderio di unicità e al suo specifico motivo per colorarsi, mentre **il parrucchiere rinuncia alle capacità consulenziali che fanno di lui un esperto colorista**.



CRAMER COLOR SYSTEM

ESPANDI LA TUA ZONA DI COMFORT

Cramer Color, brand che esiste **dal 1965** e che racchiude la storia del colore in Kemon, **si rinnova e si amplia** per confermarsi sempre più un partner affidabile per colorare in totale sicurezza.

Con l'aggiunta della **tecnologia tono su tono** si trasforma in **un sistema integrato completo** che ti affiancherà per tutte le diverse esigenze di colorazione in salone.

I due prodotti dalle nuance sinergiche, **l'olio di cocco** di cui è ricca la crema colorante e l'esclusiva **tecnologia Scudo** ti permetteranno di:

- Sviluppare tante e **diverse opportunità** di servizi in salone
- Offrire una **copertura impeccabile** dei capelli bianchi
- Scegliere tra innumerevoli **riflessi fedeli e vibranti**
- Garantire alla cliente una **fibra capillare sempre sana** e idratata
- Ottenere una **impareggiabile tenuta** nel tempo.

Ogni nuance, ogni servizio e ogni proposta colore, con **Cramer Color System** diventano **facili e sicure**.

kemon.com

CRAMER COLOR

1965

expand your comfort zone



Grazie all'esclusiva tecnologia Scudo e all'olio di cocco, Cramer Color System ti permette di esplorare le potenzialità di ogni nuance, dar vita a ogni riflesso e personalizzare ogni colore con la sicurezza di risultati unici e sempre perfetti.

kemon

TRUE · VISIONARY · BEAUTY

#CRAMERCOLOR

UN SISTEMA, MOLTEPLICI SERVIZI, NUANCE INFINITE E FEDELI

Cramer Color System è un **sistema** completo di **due prodotti ad azione sinergica**, che consentono di ampliare il listino dei servizi legati al colore, in modo semplice e accattivante.

Queste due differenti tecnologie di colorazione, **permanente e tono su tono**, consentono di ottenere:

- **Diversi gradi di copertura** dei capelli bianchi, da estrema a naturale;
- Un **servizio mirato su base, lunghezze e punte**, per salvaguardare la salute dei capelli e ottenere un risultato più brillante e duraturo;
- **Tonalizzazioni** personalizzate per il mantenimento del riflesso
- Schiariture **fino a 5 toni** senza l'utilizzo del decolorante

La **palette** colori, ricca e variegata, comprende **oltre 160 nuance** estremamente **fedeli**, per offrire la **massima personalizzazione**, identificando la giusta sfumatura che esalti i colori e le caratteristiche di ogni cliente.





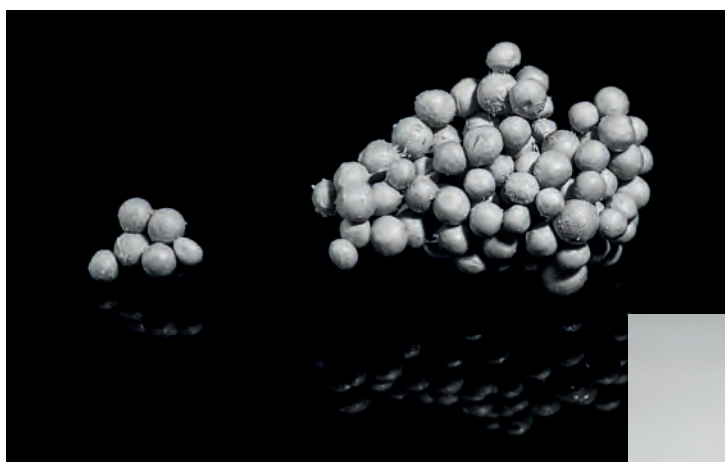
9 serie a copertura diretta che consentono di rispondere a **ogni esigenza** anche nel caso di **capelli refrattari**, offrendo un'ampia varietà di nuance dai sottotoni sia caldi che freddi.



ESCLUSIVA TECNOLOGIA SCUDO PER ASSICURARE **RISULTATI PERFETTI**

L'innovativa **tecnologia scudo** agisce tramite **speciali intermedi scudo** presenti nella crema colorante, i quali **prevengono l'ossidazione precoce degli intermedi ad ossidazione**.

Gli intermedi ad ossidazione sono **molecole molto piccole che in seguito alla reazione con la crema ossidante reagiscono tra di loro formando strutture più grandi**, ovvero il pigmento vero e proprio che rimane intrappolato all'interno del capello. Gli speciali intermedi scudo, reagendo per primi con l'ossigeno, proteggono gli altri intermedi dall'ossidazione precoce durante le operazioni di miscelazione ed applicazione del prodotto **consentendo loro di penetrare più in profondità all'interno della fibra capillare**.



Ipotetica rappresentazione delle diverse dimensioni in scala degli intermedi colore prima e dopo l'ossidazione.



Inoltre, per permettere la penetrazione nella fibra capillare di questi piccoli intermedi ad ossidazione è sufficiente **un'azione alcalinizzante bilanciata e delicata**, che **minimizza il rigonfiamento** delle cuticole e la sensibilizzazione dei capelli.

Una **fibra capillare più compatta e più ricca di pigmento** in profondità tenderà sempre ad esprimere **riflessi più belli e vibranti** e a mantenere il **colore brillante e intatto nel tempo**.

OLIO DI COCCO PER UNA PIACEVOLE SCORREVOLEZZA E MASSIMA COPERTURA

L'olio di cocco è l'ingrediente chiave che conferisce al sistema Cramer Color alcune delle sue caratteristiche più peculiari.

L'olio di cocco all'interno della crema colorante, grazie alle sue proprietà **bassofondenti**, supporta ulteriormente la tecnologia Scudo: esso permette infatti una **miscelazione molto veloce**, restituendo quasi immediatamente un composto dalla **consistenza fluida e liscia** e che si applica in modo facile e omogeneo. Questa particolarissima texture conferisce anche **il grip e l'omogeneità necessari ad una copertura eccellente**.

Texture cremosa

Miscelazione immediata

Applicazione facile e scorrevole

Massima copertura

Nutre i capelli e fa risaltare il colore



È inoltre ricco in **acido laurico**, trigliceride che possiede alta affinità con la struttura delle proteine dei capelli, e per questo penetra profondamente all'interno delle cuticole, **prevenendone il danneggiamento per un risultato colore più intenso**, vibrante e duraturo e una fibra capillare sempre protetta.

VELIAN COMPLEX:

UN TOCCO DI PROTEZIONE ANCHE PER LA CUTE

Sulle colline umbre, vicino al nostro stabilimento, nel 2006 abbiamo convertito ad agricoltura biologica 20 ettari di terreno.

Così è iniziata una lunga e intensa **sperimentazione sulle piante nel nostro “laboratorio a cielo aperto”**, una ricerca che continua tuttora e che ci ha portato **risultati senza precedenti per la cosmesi**. Dopo un lungo periodo di studi abbiamo selezionato quattro piante per le loro proprietà emollienti e lenitive; sono autoctone, rustiche e resistenti, non hanno bisogno di molta acqua e le coltiviamo secondo la tecnica dell'agricoltura biologica nel nostro Kemon Open Lab.

Il Velian Complex deriva dalla combinazione di:

- **Verbascio** (Verbascum densiflorum): dal potere lenitivo
- **Elicriso** (Helichrysum italicum): dal potere calmante e rinfrescante
- **Lino** (Linum usitatissimum): dal potere protettivo ed emolliente
- **Camomilla dei tintori** (Anthemis tinctoria): dal potere antiossidante

Risulta quindi una miscela brevettata di estratti vegetali, risultato di una lunga ricerca scientifica tra Kemon, Vivacell Biotechnology (Denzlingen, Germania) e Università di Ferrara.

Il nuovo **Cramer Color System è stato arricchito** con questo importantissimo ingrediente per potenziare l'**azione protettiva sul cuoio capelluto** durante tutto il tempo della colorazione.



Il brevetto

Studi scientifici hanno dimostrato che “specifiche miscele di estratti di verbasco, elicriso, lino e camomilla dei tintori, prodotti con piante coltivate secondo la tecnica dell'agricoltura biologica nel nostro Kemon Open Lab possiedono **importanti caratteristiche antinfiammatorie, antibatteriche e antiossidanti**”, e che il blend brevettato del **Velian Complex** produce un importante effetto sinergico, con risultati superiori a quelli attesi dalla somma dei singoli estratti.



VELIAN
COMPLEX

IL NOSTRO IMPEGNO PER UN PACKAGING SEMPRE PIÙ SOSTENIBILE

Il packaging gioca un ruolo chiave nel mondo dei prodotti cosmetici, ma può avere un impatto importante sull'ambiente che ci circonda.

Kemon è da sempre attenta a ricercare soluzioni più sostenibili per i propri prodotti. Per questo motivo il **packaging** di Cramer Color System **si rinnova**: i nostri tubi diventano in **alluminio riciclato**; gli astucci e gli altri materiali cartacei del packaging dei nostri colori diventano in **carta riciclata**.

Per un approccio globale sempre più sostenibile al mondo colore, anche i nostri **attivatori** sono disponibili nel **nuovo packaging in pouch bag**, con un **risparmio di plastica del 75%** rispetto ai classici flaconi ed evitando sprechi di prodotto.

Una scelta più sostenibile, pratica e conveniente per il servizio colore.



Dal 2023 tubi, astucci e istruzioni Cramer Color System sono in materiali riciclati.



75% di plastica
in meno

Smaltibile
nella plastica

Ancora più
conveniente



Nessuno spreco
di prodotto

Pratica nell'uso

Minori emissioni
di CO₂

CRAMER COLOR SYSTEM

NEL LISTINO SERVIZI DEL PARRUCCHIERE

Le caratteristiche di Cramer Color System lo rendono un alleato prezioso e fedele in salone, utile a svolgere la maggior parte dei classici servizi di colorazione, specie quando è richiesta una buona copertura dei capelli bianchi e riflessi vibranti. Di seguito alcuni suggerimenti su come valorizzare al massimo questo prodotto e come proporlo alle clienti attraverso una gamma di servizi per un listino semplice e accattivante.



Colore all'olio di cocco

Valorizzare il key ingredient della colorazione è un accorgimento semplice ed efficace per dare nuova vita ai servizi di colorazione più classici e per differenziarsi. L'olio di cocco è particolarmente noto per le sue proprietà emollienti, protettive e lucidanti, e suggerisce subito un prodotto ricco e dall'azione altamente cosmetica.



Re-toning ammonia free

Utilizzare Cramer Color tone-on-tone con Uni.Color Oxi a 6 volumi per ripristinare tono e riflesso dei capelli colorati. Un servizio veloce e accessibile da proporre tra una colorazione e l'altra per mantenere il riflesso vibrante e intenso.



Colore all'olio di cocco + Re-toning ammonia free

Utilizzare Cramer Color permanent sulla base e il tone-on-tone sulle lunghezze e punte garantisce risultati colore a lunga durata con massima brillantezza e rispetto dei capelli. La combinazione delle due proposte offre un servizio completo e differenziante.



Colore Extra Copertura

Con la serie Super Naturali e Super Naturali Nordici è possibile introdurre a listino un servizio dedicato a tutte le clienti che desiderano risultati decisi o che hanno sempre avuto problemi di copertura, garantendo la possibilità di scelta tra riflessi più caldi e riflessi tendenzialmente freddi.



Colore a Copertura Naturale

Per le clienti che prediligono la brillantezza o che preferiscono minimizzare i vincoli della ricrescita è possibile applicare le nuance tone-on-tone con Uni.Color Oxi a 16 volumi senza bisogno di miscela con la base naturale.



Mascheratura

Con Cramer Color tone-on-tone e Uni.Color Oxi a 6 volumi è possibile offrire un servizio accessibile e completamente dedicato alle clienti che approcciano la colorazione per gestire i primi capelli bianchi. I riflessi saranno naturali e vibranti, la ricrescita a breve termine quasi impercettibile.



Colorazione maschile

La serie speciale Naturali Grigi maschera i capelli bianchi rapidamente con un risultato grigio, effetto brizzolato.



Illuminante

L'utilizzo della serie Illuminanti è ideale per intensificare i riflessi e tonalizzare i biondi; la speciale composizione della serie esalta la brillantezza dei capelli garantendo risultati lucenti anche su lunghezze e punte trattate.



Biondo Deco-Free

Con la serie Ultraschiaranti è possibile schiarire e tonalizzare in un unico gesto, realizzando biondi perfetti e luminosi senza decolorare. È un servizio che necessita di un'accurata diagnosi dei capelli e del colore di partenza, ma può davvero costituire un'alternativa molto valida al decolorante anche sui capelli più sensibili.



Pastels

La serie Pastels è ideale per creare risultati pastello brillanti e duraturi. Da utilizzare con Uni.Color Oxi a 6 volumi su base precedentemente decolorata.



CrazyTone

La serie CrazyTone è ideale per creare risultati vibranti e decisi su base precedentemente decolorata. È possibile utilizzare CrazyTone anche per arricchire, personalizzare e dare un booster di colore alle nuance.

CRAMER COLOR PERMANENT HAIR COLOR

IL PRODOTTO

Colorazione permanente dalla texture cremosa, in tubo da 100 ml. Garantisce risultati duraturi, impeccabili e la massima copertura dei capelli bianchi, anche di quelli particolarmente difficili da coprire, refrattari.

La gamma è composta da **116 nuance** intermiscelabili, suddivise in **28 serie colore** per offrire una palette ricca e variegata rispondendo ad ogni esigenza del colorista e alle caratteristiche cromatiche della cliente.

È il prodotto ideale in quanto, essendo straordinariamente **fedele alla cartella colori**, permette di ottenere **risultati perfetti in termini di tonalità e di riflesso**.





Risultato

COPERTURA 100% ANCHE DI CAPELLI BIANCHI PARTICOLARMENTE DIFFICILI, REFRATTARI
COLORI UNIFORMI DALLA BASE ALLE PUNTE
STRAORDINARIA TENUTA NEL TEMPO
MASSIMA BRILLANTEZZA
SICUREZZA DEI RISULTATI
SCHIARITURE FINO A 5 TONI GRAZIE ALLA SERIE ULTRASCHIARENTI

L'ATTIVATORE

Tabella dei volumi e tempi di posa

UNI.COLOR OXI	TONI DI SCHIARITURA	TEMPO DI POSA
10 VOL.	Tono su tono	30 minuti
20 VOL.	1 / 2 toni	35 minuti
30 VOL.	2 / 3 toni	40 minuti
40 VOL.	3 / 4 toni	50 minuti
40 VOL.	4 / 5 toni con Superschiarenti	50 minuti*
40 VOL.	fino a 5 toni con Ultraschiarenti	50 minuti*

****L'azione schiarente delle serie Superschiarenti e Ultraschiarenti può essere protratta aumentando il tempo di posa fino a 60 minuti.***



Miscelazione e posa

Tutte le serie colore*

Tutte le serie
colore*

Rapporto di miscelazione: 1:1 con Uni.Color Oxi a 10, 20, 30 e 40 vol.

*a eccezione delle serie Super Naturali, Super Naturali Nordici, Superschiarenti e Ultraschiarenti.

Super Naturali
e Super Naturali Nordici

Rapporto di miscelazione: 1:1 solo con Uni.Color Oxi a 30 vol.

Superschiarenti

Rapporto di miscelazione: 1:1,5 solo con Uni.Color Oxi a 40 vol.

Ultraschiarenti

Rapporto di miscelazione: 1:2 solo con Uni.Color Oxi a 40 vol.

MODO D'USO

Regole per la copertura dei bianchi

Cramer Color permanent copre perfettamente i capelli bianchi senza viraggi di colore.

COPERTURA DIRETTA

Le serie che coprono i capelli bianchi al 100% senza bisogno di miscele sono:

SERIE	CODIFICA	COPERTURA / RIFLESSO / TIPO DI CAPELLO
Naturali		Naturale / Neutro / Tutti i tipi di capelli
Naturali Mediterranei	.0	Naturale / Caldo / Tutti i tipi di capelli
Naturali Nordici	.08	Naturale / Perlato / Tutti i tipi di capelli
Super Naturali	.000	Intensa / Naturale caldo / Capelli refrattari
Super Naturali Nordici	.008	Intensa / Naturale perlato / Capelli refrattari
Cenere Mogano	.16	Serie speciale multiriflesso cenere mogano per tutti i tipi di capelli
Dorati Mogano	.36	Serie speciale multiriflesso Dorati Mogano per tutti i tipi di capelli
Dorati Violetto	.37	Serie speciale multiriflesso dorato violetto per tutti i tipi di capelli
Rame Cenere	.41	Serie speciale multiriflesso Rame Cenere per tutti i tipi di capelli

COPERTURA IN MISCELA

Le serie fantasia coprono i capelli bianchi fino al 50%:

CODIFICA SERIE

(.11)	Nero Blu
(.1)	Cenere
(.14)	Cenere Rame
(.17)	Cenere Violetto
(.21)	Beige Cenere
(.2)	Beige
(.24)	Beige Rame
(.3)	Dorati
(.34)	Dorati Rame
(.43)	Rame Dorati
(.4) (.44)	Rame
(.45)	Rame Rossi
(.5) (.55)	Rossi
(.76)	Viola Mogano
(.7) (.77)	Viola
(.78)	Violetto Perla

Per ottenere la massima copertura con le serie fantasia è necessario miscelarle con una delle 9 serie a copertura diretta. La scelta dipenderà dal colore obiettivo.

Le serie speciali

Correttori/Intensificatori

La nuance **CI.13** serve a correggere i riflessi rossi indesiderati.

Aggiungere la nuance CI.13 seguendo la tabella.

TONALITÀ	3	4	5	6	7	8	9	10
QUANTITÀ CI.13	6 cm	5 cm	4 cm	3 cm	2 cm	1 cm	1 cm	1 cm

Le quantità di CI.13 indicate in tabella si riferiscono a una dose di colore (50 ml di crema colorante + 50 ml di Uni.Color Oxi). Se si aggiungono da 1 a 10 cm di correttore non occorre aumentare la quantità di Uni.Color Oxi.

La nuance **CI.55** serve a intensificare i riflessi rossi.

Può essere utilizzata in dosi superiori rispetto al correttore CI.13 tenendo presente che se la dose dell'intensificatore supera di 1/4 il rapporto della miscela è necessario aggiungere Uni.Color Oxi anche per la parte di CI.55, rispettando il rapporto di miscelazione 1:1.

Esempio: miscelare 30 ml di 6.55 + 20 ml di CI.55 con 50 ml di Uni.Color Oxi.

Superschiarenti

3 nuance ideali per ottenere **schiariture fino a 4/5 toni** sulla ricrescita naturale*.

Fondi ideali di applicazione: 5 / 6 / 7

Miscelazione: 1:1,5 solo con Uni.Color Oxi a 40 vol.

Tempo di posa: 50 minuti. Per ottenere la massima azione schiarente e il massimo deposito di riflesso il tempo di posa può essere protratto fino a 60 minuti.

Esempio: miscelare 50 ml della nuance Superschiarente 100 + 75 ml di Uni.Color Oxi 40 vol. Tempo di posa: 50 minuti.

Le serie speciali

Ultraschiarenti

3 nuance ideali per ottenere **schiariture intense fino a 5 toni** sulla ricrescita naturale*.

Fondi ideali di applicazione: 5 / 6 / 7

Miscelazione: 1:2 solo con Uni.Color Oxi a 40 vol.

Tempo di posa: 50 minuti. Per ottenere la massima azione schiarente e il massimo deposito di riflesso il tempo di posa può essere protratto fino a 60 minuti.

Esempio: miscelare 50 ml della nuance Ultraschiarente 1000 + 100 ml di Uni.Color Oxi 40 vol. Tempo di posa: 50 minuti.

La serie Ultraschiarenti consente inoltre di realizzare **mèches e schiariture su fondi naturali e colorati** con qualsiasi tipo di tecnica. Si consiglia sempre **l'uso di stagnole**.

Fondi ideali di applicazione su capelli naturali: 5 / 6 / 7 / 8

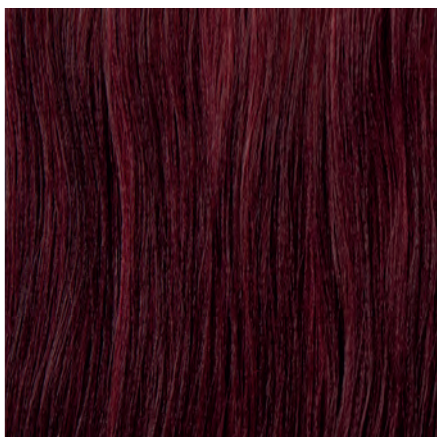
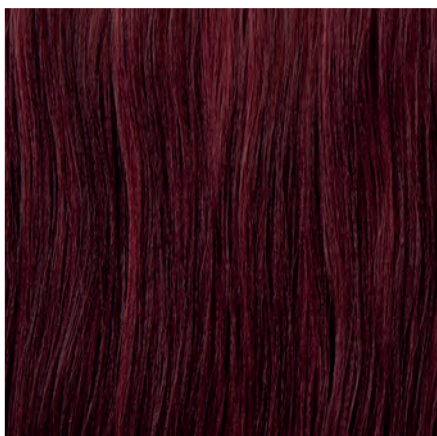
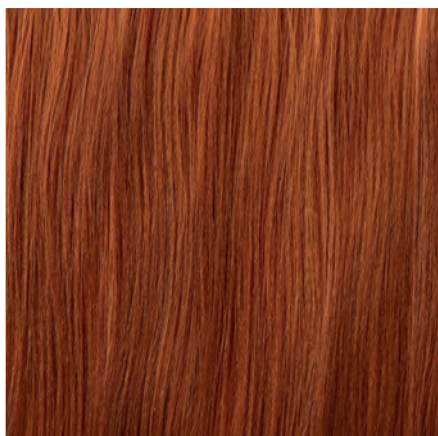
Fondi ideali di applicazione su capelli colorati: 6 / 7 / 8

Il risultato può variare in funzione del tipo di colore e saturazione presente sulle lunghezze.

*** Si consiglia di applicare la miscela delle serie Superschiarenti e Ultraschiarenti sulla ricrescita naturale che non deve superare 1,5 cm al fine di evitare barrature: il capello di nuova crescita infatti è facilmente penetrabile e meno resistente all'azione del prodotto che così raggiunge il suo massimo potere schiarente.**

Serie a copertura diretta

Serie di colori marroni che coprono grazie al riflesso pieno e costituiscono una valida alternativa dai riflessi morbidi da usare direttamente in copertura senza essere miscelati con le serie naturali.



CRAMER COLOR TONE-ON-TONE HAIR COLOR

IL PRODOTTO

Colorazione tono su tono senza ammoniaca dalla texture cremosa per un servizio confortevole e delicato che rispetta la struttura dei capelli rendendoli sempre luminosi e districabili.

È composta da **66 nuance** intermiscelabili suddivise in **21 serie** colore in tubo da 100 ml.

Il prodotto consente di ottenere riflessi delicati minimizzando l'effetto ricrescita e tutte le nuance agiscono in copertura diretta; in alternativa è possibile ottenere risultati intensi e vibranti lavorando in sinergia con Cramer Color permanent hair color.



DUE ATTIVATORI PER DUE RISULTATI DIFFERENTI

UNI.COLOR OXI 6 VOLUMI PER:

TONALIZZAZIONI DELICATE

COLORI CHE MINIMIZZANO L'EFFETTO RICRESCITA

MASCHERATURA DEI CAPELLI BIANCHI FINO AL 30%

COLORAZIONE SPECIFICA PER UOMO

ESTREMA BRILLANTEZZA GRAZIE ALLA SERIE ILLUMINANTI

UNI.COLOR OXI 16 VOLUMI PER:

CAMBIAMENTI DI RIFLESSO DECISI

SCHIARITURE FINO A UN TONO

COPERTURA DEI CAPELLI BIANCHI FINO AL 70%

COLORAZIONE SPECIFICA PER UOMO CON MASSIMA COPERTURA



L'ATTIVATORE

Tabella dei volumi e tempi di posa

UNI.COLOR OXI	TONI DI SCHIARITURA	TEMPO DI POSA
6 VOL.	Tono su tono	20 minuti
16 VOL.	fino a 1 tono	25 minuti



Miscelazione e posa

Rapporto di miscelazione: 1:1,5

Tempo di posa: da 5 a 25 minuti, a seconda del servizio che si desidera effettuare.

Esempio: miscelare 50 ml di crema colorante con 75 ml di Uni.Color Oxi a 6 o 16 volumi; si ottiene così un totale di 125 ml di prodotto, sufficienti per un'applicazione completa nel caso di una capigliatura media.

MODO D'USO

Regole per la copertura dei bianchi

Tutte le nuance, ad eccezione della serie Illuminanti, in miscela con Uni.Color Oxi a 16 volumi raggiungono un grado di copertura fino al 70% e possono essere applicate direttamente sui capelli bianchi senza bisogno di essere miscelate con la serie naturali.

Regole per la mascheratura dei bianchi

Tutte le nuance, ad eccezione della serie Illuminanti, in miscela con Uni.Color Oxi a 6 volumi raggiungono un grado di mascheratura fino al 30% utile a nascondere e mimetizzare i primi capelli bianchi con riflessature naturali e risultati discreti. Tutte le nuance possono essere applicate direttamente sui capelli bianchi senza bisogno di essere miscelate con la serie naturali.

Le serie speciali

Naturali Grigi

La serie ideale per mascherare i capelli bianchi con un risultato grigio effetto brizzolato. Particolarmente indicata per colorazioni maschili.

Rapporto di miscelazione: 1:1,5 con Uni.Color Oxi 6 e 16 volumi

Tempo di posa: 5 minuti

Per risultati immediatamente visibili utilizzare in miscela con Uni.Color Oxi a 16 volumi.

Per risultati leggeri e senza vincoli di ricrescita utilizzare in miscela con Uni.Color Oxi a 6 volumi.

In presenza di ricrescita è molto importante applicare il colore solo sulla zona della base e applicare il colore su lunghezze e punte solo in caso di necessità e con un tempo di posa massimo di 2 minuti.

La serie ideale che consente di tonalizzare lunghezze e punte colorate o trattate chimicamente, con risultati estremamente brillanti e duraturi.

Rapporto di miscelazione: 1:1,5 con Uni.Color Oxi a 6 volumi

Tempo di posa: da 5 a 20 minuti

Le nuance illuminanti che hanno un pH tendenzialmente neutro possono essere utilizzate sia da sole che in miscela con il restante colore applicato in base. La miscela degli Illuminanti con le altre nuance consente di ottenere una formula delicata particolarmente indicata per realizzare colori perfetti sui capelli porosi. La gamma è composta da 5 riflessi che consentono di coprire tutte le esigenze del colorista.

Applicazione: distribuire la miscela su lunghezze e punte durante la posa del colore applicato sulla base utilizzando la nuance Illuminanti dello stesso riflesso. Se applicata da sola la miscela degli Illuminanti recupera il riflesso senza modificare il tono. La miscela degli illuminanti con il colore si esegue sempre in pari dosi ed è in grado di recuperare tono e riflesso. Al termine del servizio con questa serie i capelli saranno sempre luminosi e districabili.

4 nuance ideali per ottenere effetti moda su capelli precedentemente decolorati.

Pesca 10.427

Fondi ideali di applicazione: 10 con pigmento residuale dorato.

Rose gold 10.428

Fondi ideali di applicazione: 10 con pigmento residuale dorato; per ottenere risultati con riflessi rosa più accentuati è possibile applicare la nuance su fondo 10 senza pigmento dorato (pretonalizzato).

Champagne 10.348

Fondi ideali di applicazione: 10 senza pigmento dorato (pretonalizzato); per ottenere risultati più caldi è possibile applicare la nuance su fondi con pigmento dorato.

Glicine 10.077

Fondi ideali di applicazione: 10 senza pigmento dorato (pretonalizzato).

Miscelazione: 1:1,5 unicamente con Uni.Color Oxi a 6 Volumi

Tempo di posa: 20 minuti

La serie **CrazyTone** è ideale per creare risultati vibranti e decisi.

Rapporto di miscelazione: 1:1,5 con Uni.Color Oxi a 6 volumi

Tempo di posa: 20 minuti su base precedentemente decolorata

È possibile utilizzare la serie CrazyTone per intensificare i riflessi delle nuance Cramer Color tone-on-tone. Aggiungere a Cramer Color tone-on-tone la quantità di CrazyTone in base al risultato desiderato, rispettando il rapporto di miscelazione 1:1,5.

Esempio: miscelare 30 ml di Cramer Color tone-on-tone 7.4 + 20 ml di CrazyTone Orange + 75 ml di Uni.Color Oxi.

È possibile utilizzare CrazyTone anche per correggere e personalizzare qualsiasi nuance Cramer Color tone-on-tone.

Per l'utilizzo come correttore seguire la seguente tabella:

TONALITÀ	3	4	5	6	7	8	9	10
QUANTITÀ	6 cm	5 cm	4 cm	3 cm	2 cm	1 cm	1 cm	1 cm

Le quantità di CrazyTone indicate in tabella si riferiscono a una dose di colore di 50 ml
Esempio: 50 ml di Cramer Color tone-on-tone 4.8 + 5 cm di CrazyTone Navy Blue + 75 ml di Uni.Color Oxi

GAMMA DELLE NUANCE

Una gamma ricca e variegata con oltre 160 nuance per offrire la massima personalizzazione e risultati perfetti, unici e vibranti.

Naturali



Naturali Mediterranei .0



Naturali Nordici .08



Super Naturali .000



Super Naturali Nordici .008



Naturali Grigi



Nero Blu .11



Cenere .1



 **Permanent Hair Color**
 **Tone-on-Tone Hair Color**

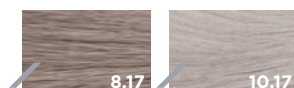
Cenere Rame .14



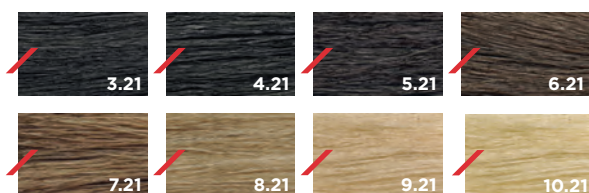
Cenere Mogano .16



Cenere Violetto .17



Beige Cenere .21



Beige .2



Beige Rame .24



Dorati .3 / Dorati intensi .33



Dorati Rame .34



Dorati Mogano .36



Dorati Violetto .37



Rame Cenere .41



Rame Dorati .43

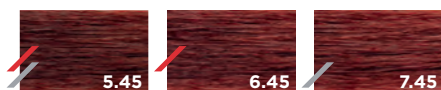


GAMMA DELLE NUANCE

Rame .4 / Rame intensi .44



Rame Rossi .45



Rossi .5 / Rossi intensi .55



Viola Mogano .76



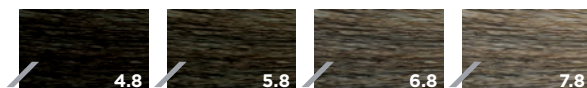
Viola .7 / .77



Violetto Perla .78



Perla .8



Superschiarenti



Ultraschiarenti



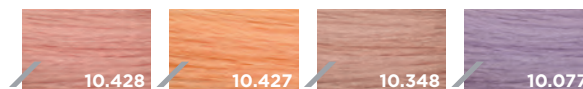
Illuminanti



Correttori-Intensificatori



Pastels



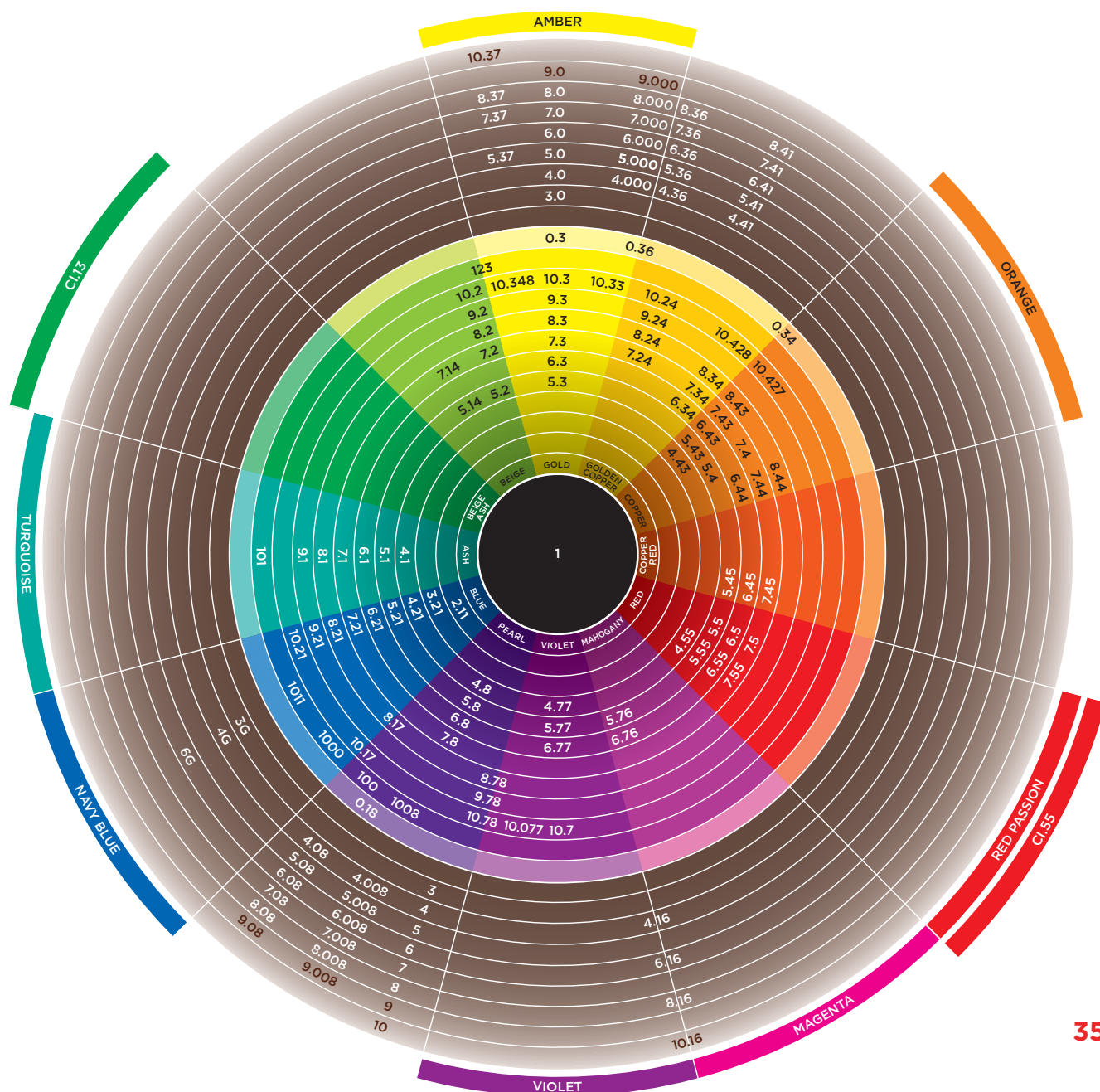
CrazyTone



CERCHIO COLORIMETRICO

Nel cerchio esterno sono collocati i colori naturali e le serie a copertura diretta.

Nel cerchio interno sono collocate tutte le serie fantasia in base al riflesso cromatico espresso. Le serie Dorati Mogano (.36), Dorati Violetto (.37), Cenere Mogano (.16) e Rame Cenere (.41) sono nuance a copertura diretta e quindi sono collocate nella parte esterna del cerchio.



DOMANDE FREQUENTI

CRAMER COLOR PERMANENT HAIR COLOR

Come funziona la tecnologia?

La bilanciata percentuale di ammoniaca permette di rigonfiare delicatamente la struttura capillare, i micropigmenti ad alta capacità di penetrazione entrano facilmente all'interno mentre l'olio di cocco consente un'applicazione facile e scorrevole e la massima copertura.

È possibile miscelare Cramer Color in rapporto 1:2 per avere un tono di schiaritura superiore?

No, cambierebbe il pH della miscela e la concentrazione dei pigmenti.

È possibile aggiungere del decolorante all'interno dei Superschiarenti per aumentarne la schiaritura?

No, cambierebbe l'alcalinità della miscela; inoltre il decolorante agirebbe demolendo i pigmenti dei Superschiarenti.

Il test di allergia cutanea è indispensabile?

Il test di allergia cutanea (patch test) è indispensabile, così come per tutte le altre colorazioni.

In caso di capelli bianchi particolarmente difficili e in percentuale pari al 100%, per ottenere un 7.34 e una copertura impeccabile è necessario miscelare il 7.34 con la serie Super Naturali e Uni.Color Oxi a 20 vol.?

No. La serie Super Naturali si miscela sempre con Uni.Color Oxi a 30 vol., quindi dovremmo miscelare: 25 ml di 7.34 + 25 ml di 7.000 + 50 ml di Uni.Color Oxi a 30 vol.

È possibile coprire i capelli bianchi con la serie Cenere?

No. Come tutte le serie fantasia la copertura è fino al 50%; per una copertura perfetta miscelare, in rapporto 1:1, con la serie Naturali o Naturali Nordici (.08) o in caso di capelli refrattari con la serie Super Naturali Nordici (.008).

Utilizzando l'intensificatore CI.55 all'interno della miscela colore è necessario aggiungere ossigeno?

Sì, se la dose di CI.55 supera di 1/4 il rapporto della miscela è necessario aggiungere Uni.Color Oxi anche per la parte dell'intensificatore, rispettando il rapporto 1:1.

La serie Super Naturali o Super Naturali Nordici può essere applicata per tonalizzare lunghezze e punte?

No. È sconsigliato utilizzare queste serie in quanto si miscelano solo con Uni.Color Oxi a 30 vol.

È possibile utilizzare la serie Superschiarenti o Ultraschiarenti con le altre nuance Cramer Color?

No. Il rapporto di miscelazione è differente.

È possibile coprire i capelli bianchi con le serie Superschiarenti e Ultraschiarenti?

No. Le serie Superschiarenti e Ultraschiarenti non sono state formulate per coprire i capelli bianchi, bensì per offrire schiariture intense oltre i 4 toni e contrastare i pigmenti caldi tipici della schiaritura.

È possibile utilizzare le serie Superschiarenti e Ultraschiarenti per tonalizzare lunghezze e punte?

No. Le serie Superschiarenti e Ultraschiarenti non sono studiate per tonalizzare lunghezze e punte già schiarite.

DOMANDE FREQUENTI

CRAMER COLOR TONE-ON-TONE HAIR COLOR

Qual è il principale vantaggio di Cramer Color tone-on-tone rispetto alle colorazioni tono su tono?

Cramer Color tone-on-tone permette di offrire alle clienti un servizio altamente personalizzato garantendo risultati di maggior copertura sui bianchi e colori estremamente brillanti, anche in presenza di capelli sfruttati.

Perché Cramer Color tone-on-tone è così delicato?

Grazie alla presenza dell'olio di cocco, Cramer Color tone-on-tone permette di proporre alle proprie clienti un servizio estremamente confortevole, senza esalazioni ammoniacali. L'alcalinizzante presente all'interno della formula Cramer Color tone-on-tone permette di rigonfiare delicatamente la struttura capillare mentre l'olio di cocco dona alla fibra capillare idratazione e protezione.

Come si miscela Cramer Color tone-on-tone?

Cramer Color tone-on-tone si miscela semplicemente unendo metà tubo di crema colorante 50 ml con 75 ml di Uni.Color Oxi a 6 o 16 volumi. Si ottiene così un totale di 125 ml di prodotto, sufficienti per un'applicazione completa nel caso di una capigliatura media.

È possibile miscelare Cramer Color tone-on-tone in rapporto 1:2 con Uni.Color Oxi per avere una leggera schiaritura?

No, cambierebbe il pH della miscela, la concentrazione dei pigmenti e di conseguenza il risultato finale.

Le serie fantasia per coprire i capelli bianchi devono essere miscelate con la serie Naturali?

Tutte le nuance, in miscela con Uni.Color Oxi 16 volumi, agiscono direttamente arrivando a un grado di copertura dei capelli bianchi fino al 70% senza bisogno di miscele con la serie Naturali.

Cosa succede se si utilizza la colorazione Cramer Color tone-on-tone con un attivatore diverso dal Uni.Color Oxi?

Gli ingredienti attivi presenti nella formula dei due prodotti lavorano in sinergia garantendo risultati ottimali in termini di lucentezza e mascheratura del colore. Utilizzando un attivatore diverso da Uni.Color Oxi 6 e 16 volumi non si otterrà un risultato finale ottimale e duraturo.

La serie Illuminanti può essere applicata sui capelli naturali, non trattati?

Sì, per donare estrema brillantezza e sempre in miscela con Uni.Color Oxi 6 volumi.

La serie Illuminanti può essere miscelata con Uni.Color Oxi a 16 volumi?

No, la sua formula prevede l'utilizzo con Uni.Color Oxi a 6 volumi. L'utilizzo del 16 volumi comprometterebbe il risultato finale.

La serie Illuminanti può essere utilizzata in miscela con le altre nuance?

Sì, ogni volta che si desidera recuperare sia il tono che il riflesso su lunghezze e punte precedentemente trattate, si consiglia l'utilizzo della serie Illuminanti in miscela con il colore applicato in base.

È possibile applicare le nuance Pastels su fondo naturale con Uni.Color Oxi a 30 volumi?

No. La serie Pastels consente solo di depositare il riflesso e si applicano solo su base precedentemente decolorata a livello 10.

È possibile aggiungere in pari dosi il Magenta della serie CrazyTone alla nuance Cramer Color tone-on-tone 6.55?

Sì, l'importante è calcolare l'ossidante anche per la parte di CrazyTone utilizzata: 30 ml di 6.55 Cramer Color tone-on-tone + 30 ml di Magenta Cramer Color tone-on-tone+ 90 ml di Uni.Color Oxi.

kemon.com

