

EL PROYECTO MÁS
INNOVADOR DE LA ZONA

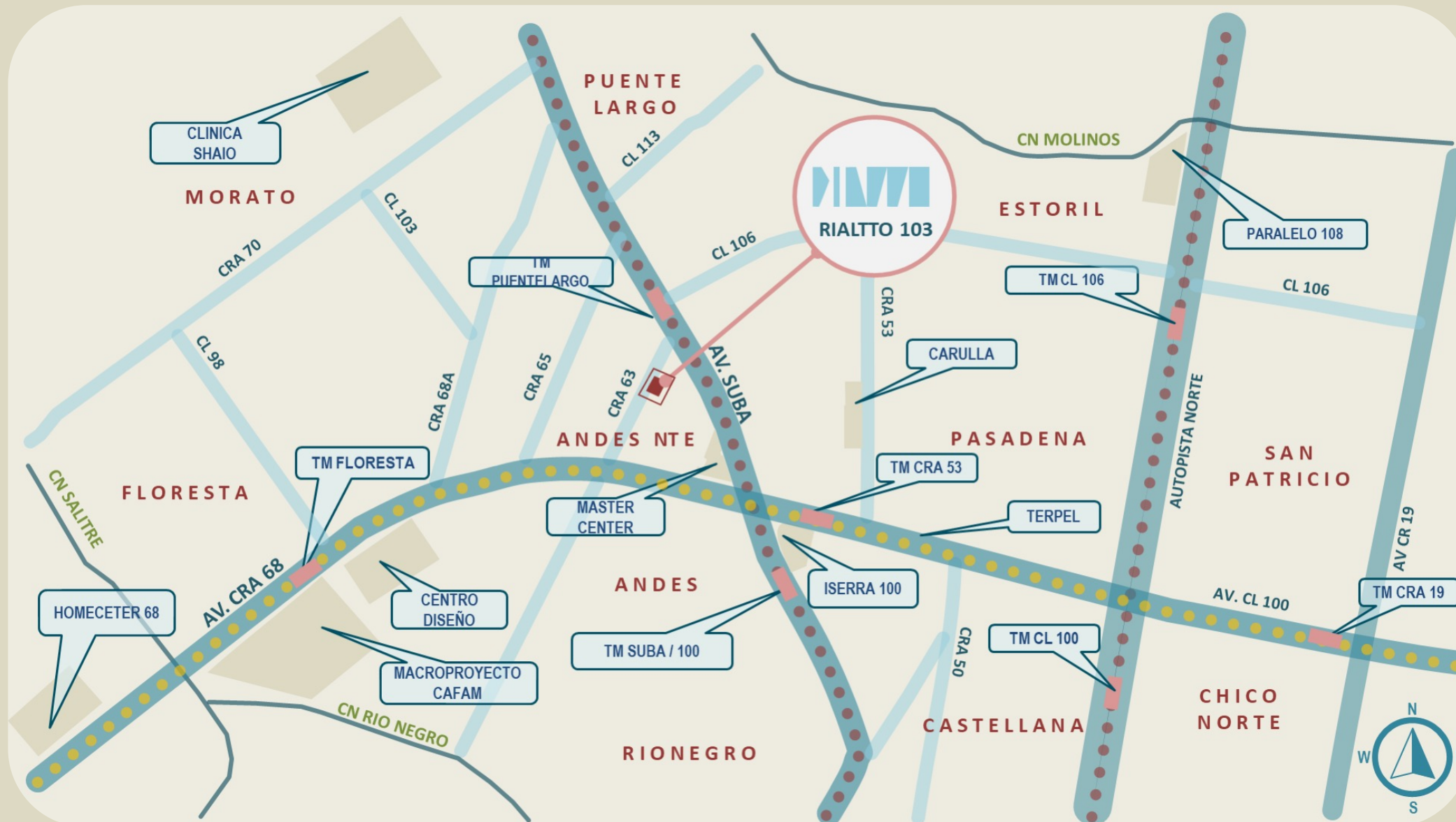


RIALTO 103

APARTAMENTOS

UN PROYECTO DE

ARCKO
CONSTRUCTORES



RIALTTO 103 se encuentra en una ubicación privilegiada de Bogotá, con excelentes vías de acceso y un entorno en transformación. Disfruta de una zona residencial tranquila, con todo lo que necesitas a tu alrededor: servicios, comercio y espacios para vivir o invertir con alta valorización.

RIALTTO 103, un proyecto residencial estrato 4 ubicado en el noroccidente de la ciudad que cuenta con 41 apartamentos desde 40 M2 hasta 74 M2, con unidades entre 1 y 2 alcobas y una zonas comunes de ensueño.

CERCA A TI...

...CAMINANDO

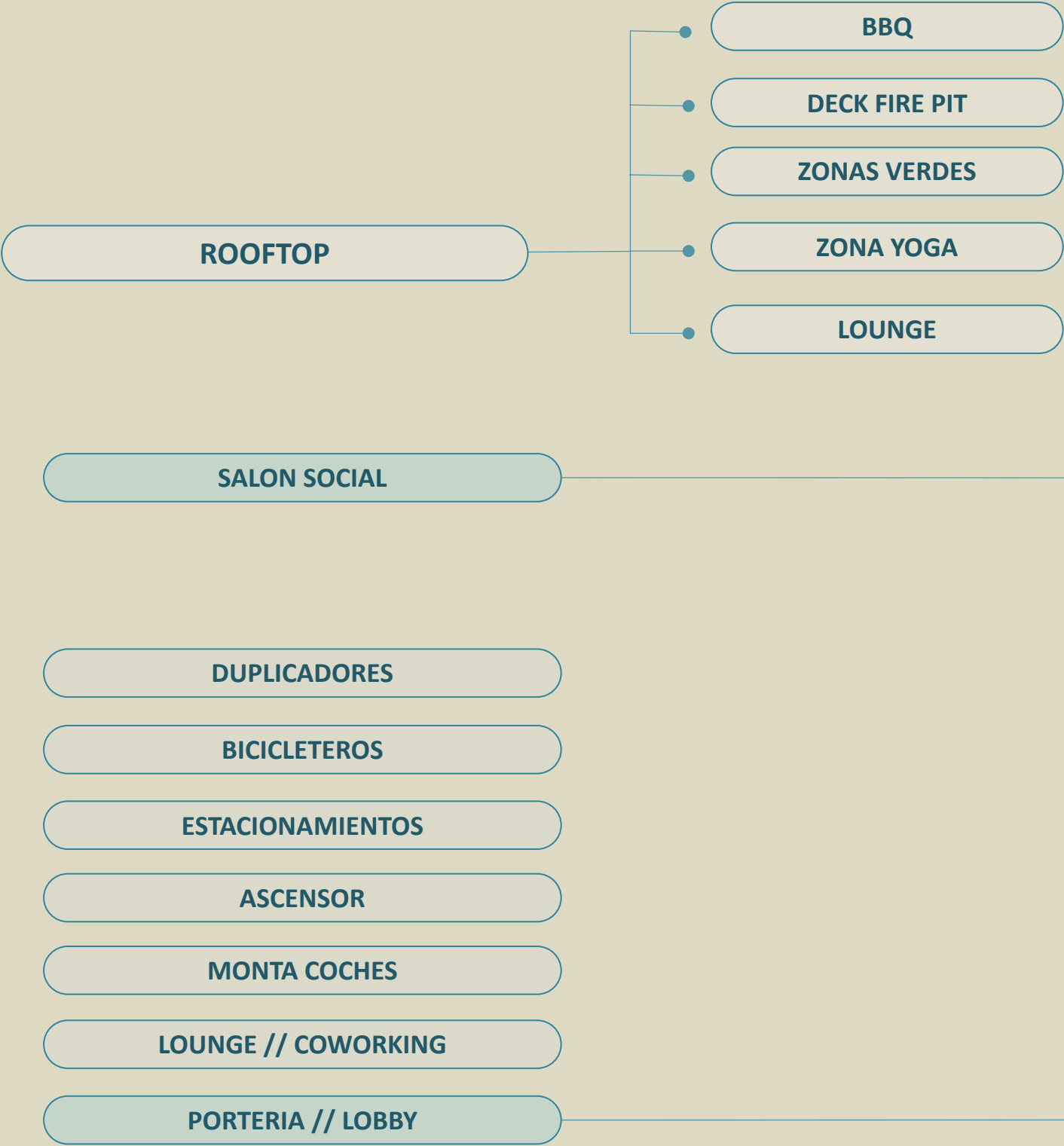
A TM PUENTE LARGO: 200 M
 A ISERRA 100: 500 m
 A TM CRA 53: 525 m **
 A TM CALLE 100: 560 m
 A CAFAM FLORESTA: 700 m*
 A CARULLA: 850 m

...EN AUTOMOVIL

SHAIO: 1,3 KM
 TEATRO CASTELLANA: 1,4 KM
 HOMECENTER AV 68: 1,6 KM
 EXITO AV 68: 2 KM
 METROPOLIS: 2,2 KM
 MACRO AV 68: 2,7 KM
 TITAN PLAZA: 3,2 KM
 P SIMON BOLIVAR: 4,9 KM
 UNICENTRO: 5,4 KM
 AEROPUERTO: 12 KM

*Próximo megaproyecto Cafam Floresta con usos como servicios, comercio, salud, bienestar y cultura.

** Próxima estación TM sobre Av Calle 100



NOTA: Todas las piezas publicitarias presentadas son representaciones gráficas e ilustrativas del proyecto. Pueden presentar diferencias respecto a la realidad y están sujetas a variaciones en el diseño, acabados o áreas, derivadas del proceso de coordinación técnica o de licenciamiento. El mobiliario mostrado tiene un propósito únicamente ilustrativo y busca ambientar el espacio de manera referencial.

PORTERIA

TIPO HOTELERO



NOTA: Todas las piezas publicitarias presentadas son representaciones gráficas e ilustrativas del proyecto. Pueden presentar diferencias respecto a la realidad y están sujetas a variaciones en el diseño, acabados o áreas, derivadas del proceso de coordinación técnica o de licenciamiento. El mobiliario mostrado tiene un propósito únicamente ilustrativo y busca ambientar el espacio de manera referencial.

ROOFTOP
TERRAZA MULTIPROPÓSITO



BBQ + FIRE PIT



LOUNGE



ZONA YOGA

NOTA: Todas las piezas publicitarias presentadas son representaciones gráficas e ilustrativas del proyecto. Pueden presentar diferencias respecto a la realidad y están sujetas a variaciones en el diseño, acabados o áreas, derivadas del proceso de coordinación técnica o de licenciamiento. El mobiliario mostrado tiene un propósito únicamente ilustrativo y busca ambientar el espacio de manera referencial.



PLANTA TIPO PISO 2, 4 Y 5

Nota: ubicar las diferencias entre los apartamentos de igual tipología de distribución arquitectónica para identificar las diferencias de los ambientes en su correspondencia con el diseño de las fachadas.

41 APARTAMENTOS

CANTIDAD APARTAMENTOS

2.40 M

ALTURA LIBRE

6 PISOS + SEMISÓTANO + ROOFTOP

ALTURA



PLANTA TIPO PISO 3 Y 6

Nota: ubicar las diferencias entre los apartamentos de igual tipología de distribución arquitectónica para identificar las diferencias de los ambientes en su correspondencia con el diseño de las fachadas.

41 APARTAMENTOS
CANTIDAD APARTAMENTOS

2.40 M
ALTURA LIBRE

6 PISOS + SEMISÓTANO + ROOFTOP
ALTURA

POSTERIOR

VECINO



VECINO

CARRERA 63



**HOGARES ENTRE 40 M2
Y HASTA 74 M2**

Apartamentos de diseño vanguardista y funcional, con acabados elegantes que aportan confort y calidez. Espacios versátiles que maximizan cada metro y reflejan un estilo moderno y humano.

41 APARTAMENTOS

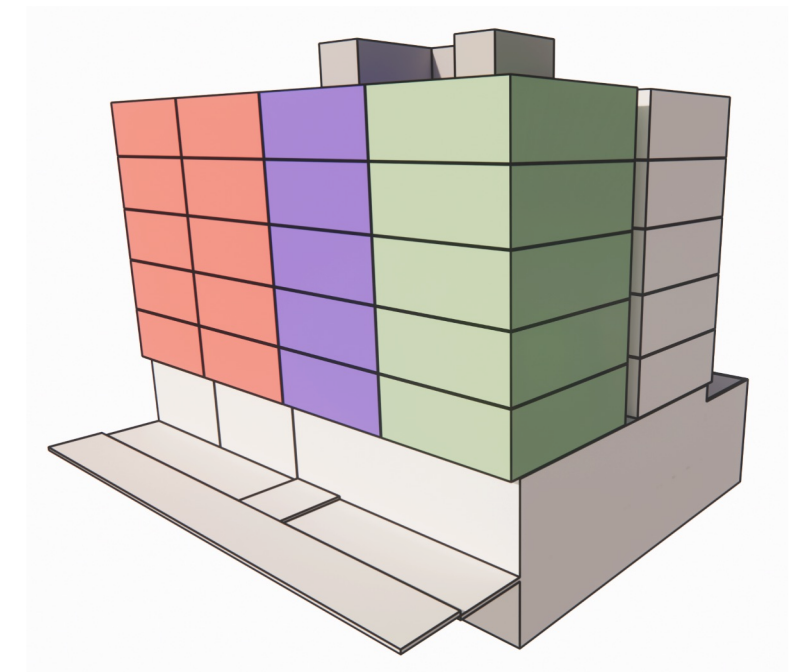
CANTIDAD APARTAMENTOS

2.40 M

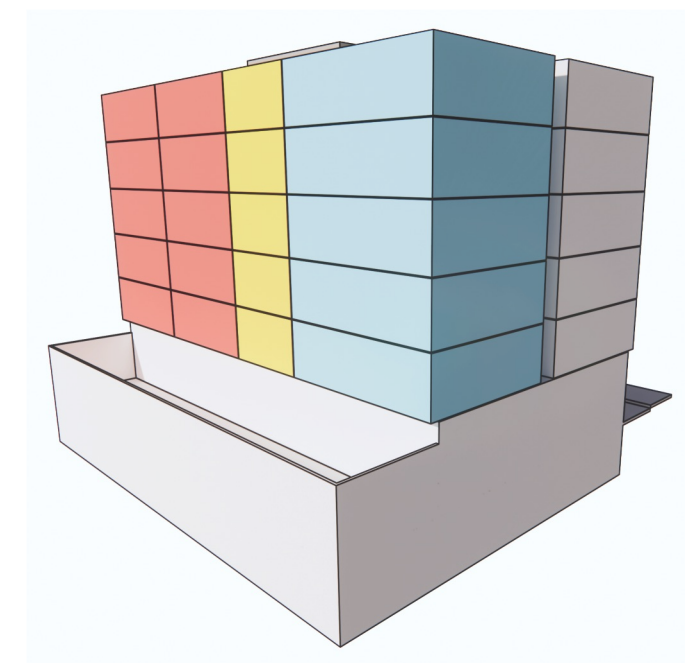
ALTURA LIBRE

6 PISOS + SEMISÓTANO + ROOFTOP

ALTURA



FACHADA FRONTAL – CRA 63



FACHADA POSTERIOR – AISLAMIENTO



AMBIENTES

COCINA + COMEDOR

SALA

HABITACIONES (2)

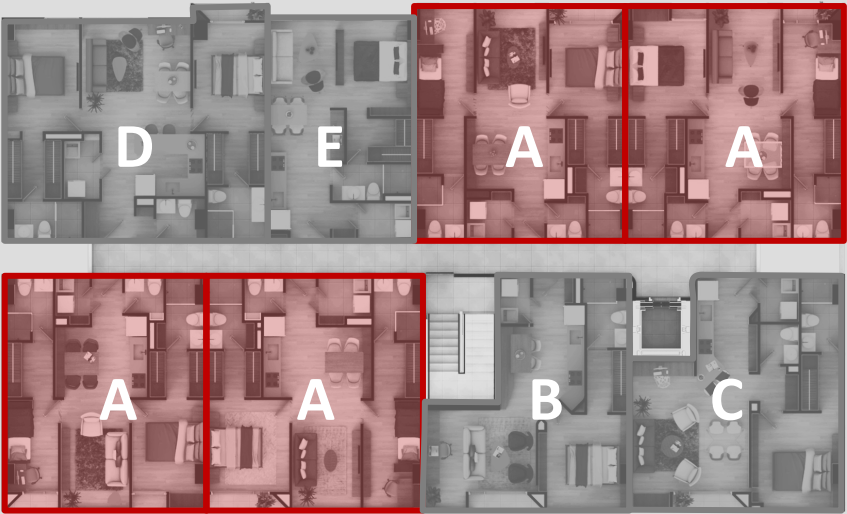
BAÑOS (3)

LAVANDERIA

BALCON *

*Se deberán consultar las plantas arquitectónicas generales para determinar cantidad y ubicación de este ambiente.
**Existen subtipologías sin balcón, se debe consultar fachadas.
*** Áreas y medidas aproximadas, se deberá consultar tipo y ubicación

INTERIOR



CARRERA 63

NOTA: Las áreas definitivas podrán verse modificadas en el proceso de licenciamiento o en el proceso de coordinación técnica.

DESDE 58 M2
AREA CONSTRUIDA

DESDE 53 M2
AREA PRIVADA

DESDE 1.5 M2
BALCÓN **

Nota: La presente planta arquitectónica es tipológica y corresponde a una representación gráfica e ilustrativa del proyecto, cuyo propósito es ofrecer una aproximación visual a su diseño. Las dimensiones, áreas y especificaciones podrán variar sin previo aviso, de acuerdo con ajustes técnicos, constructivos o normativos. Los ambientes y distribuciones definitivos deberán ser identificados y verificados en los planos técnicos finales aprobados en la licencia de construcción y en la escritura pública correspondiente. En todo caso, cualquier variación será validada conforme al diseño volumétrico y a las fachadas proyectadas.



AMBIENTES

COCINA + COMEDOR

SALA

HABITACIONES (1)

BAÑOS (1)

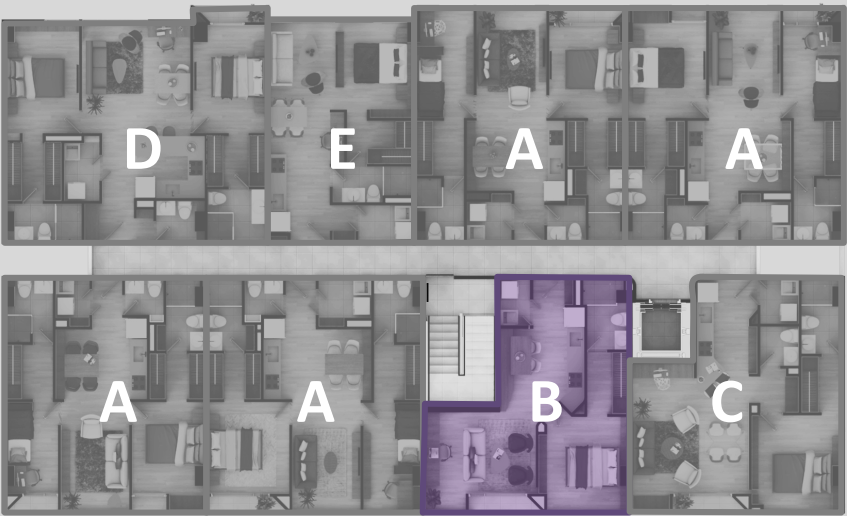
LAVANDERIA

BALCON *

ESTUDIO

*Se deberán consultar las plantas arquitectónicas generales para determinar cantidad y ubicación de este ambiente.
**Existen subtipologías sin balcón, se debe consultar fachadas.
*** Áreas y medidas aproximadas, se deberá consultar tipo y ubicación

INTERIOR



CARRERA 63

NOTA: Las áreas definitivas podrán verse modificadas en el proceso de licenciamiento o en el proceso de coordinación técnica.

DESDE 49 M2
AREA CONSTRUIDA

DESDE 42 M2
AREA PRIVADA

DESDE 1.3 M2
BALCÓN

Nota: La presente planta arquitectónica es tipológica y corresponde a una representación gráfica e ilustrativa del proyecto, cuyo propósito es ofrecer una aproximación visual a su diseño. Las dimensiones, áreas y especificaciones podrán variar sin previo aviso, de acuerdo con ajustes técnicos, constructivos o normativos. Los ambientes y distribuciones definitivos deberán ser identificados y verificados en los planos técnicos finales aprobados en la licencia de construcción y en la escritura pública correspondiente. En todo caso, cualquier variación será validada conforme al diseño volumétrico y a las fachadas proyectadas.



AMBIENTES

COCINA

SALA COMEDOR

HABITACIONES (1)

BAÑOS (2)

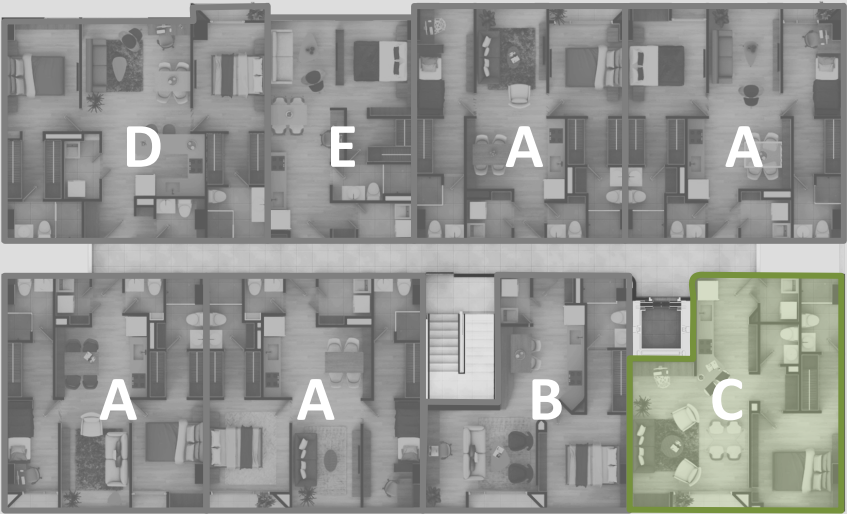
LAVANDERIA

BALCON

ESTUDIO

*Se deberán consultar las plantas arquitectónicas generales para determinar cantidad y ubicación de este ambiente.
**Existen subtipologías sin balcón, se debe consultar fachadas.
*** Áreas y medidas aproximadas, se deberá consultar tipo y ubicación

INTERIOR



CARRERA 63

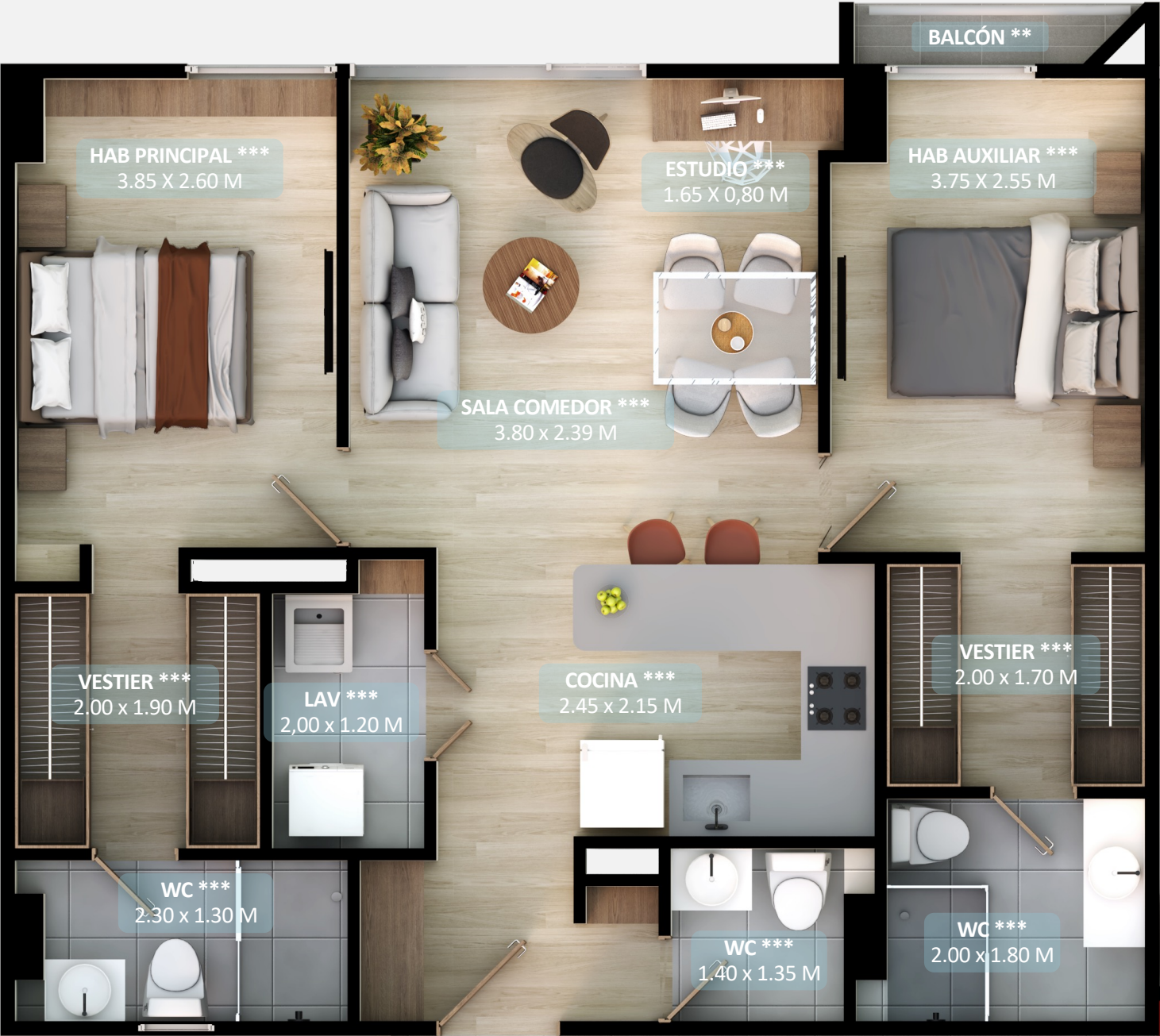
NOTA: Las áreas definitivas podrán verse modificadas en el proceso de licenciamiento o en el proceso de coordinación técnica.

DESDE 55 M2
AREA CONSTRUIDA

DESDE 49 M2
AREA PRIVADA

DESDE 1.4 M2
BALCÓN

Nota: La presente planta arquitectónica es tipológica y corresponde a una representación gráfica e ilustrativa del proyecto, cuyo propósito es ofrecer una aproximación visual a su diseño. Las dimensiones, áreas y especificaciones podrán variar sin previo aviso, de acuerdo con ajustes técnicos, constructivos o normativos. Los ambientes y distribuciones definitivos deberán ser identificados y verificados en los planos técnicos finales aprobados en la licencia de construcción y en la escritura pública correspondiente. En todo caso, cualquier variación será validada conforme al diseño volumétrico y a las fachadas proyectadas.



AMBIENTES

COCINA

SALA COMEDOR

HABITACIONES (2)

BAÑOS (3)

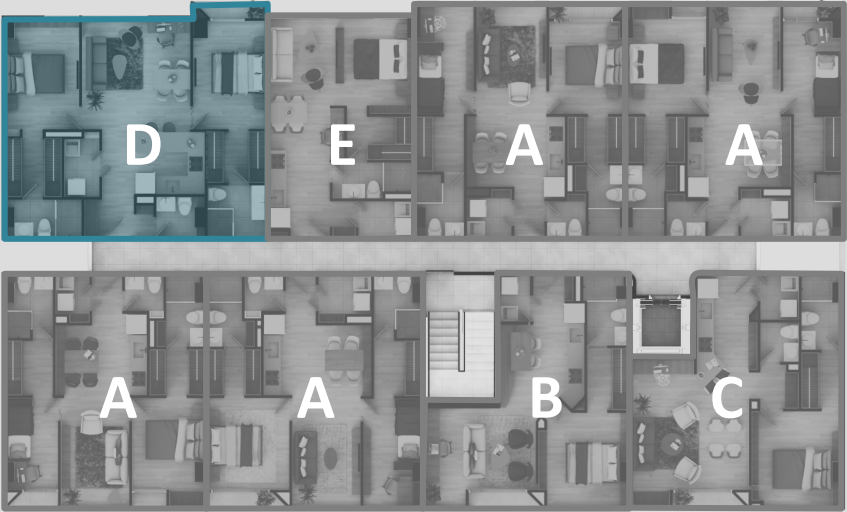
LAVANDERIA

BALCON *

ESTUDIO

*Se deberán consultar las plantas arquitectónicas generales para determinar cantidad y ubicación de este ambiente.
**Existen subtipologías sin balcón, se debe consultar fachadas.
*** Áreas y medidas aproximadas, se deberá consultar tipo y ubicación

INTERIOR



CARRERA 63

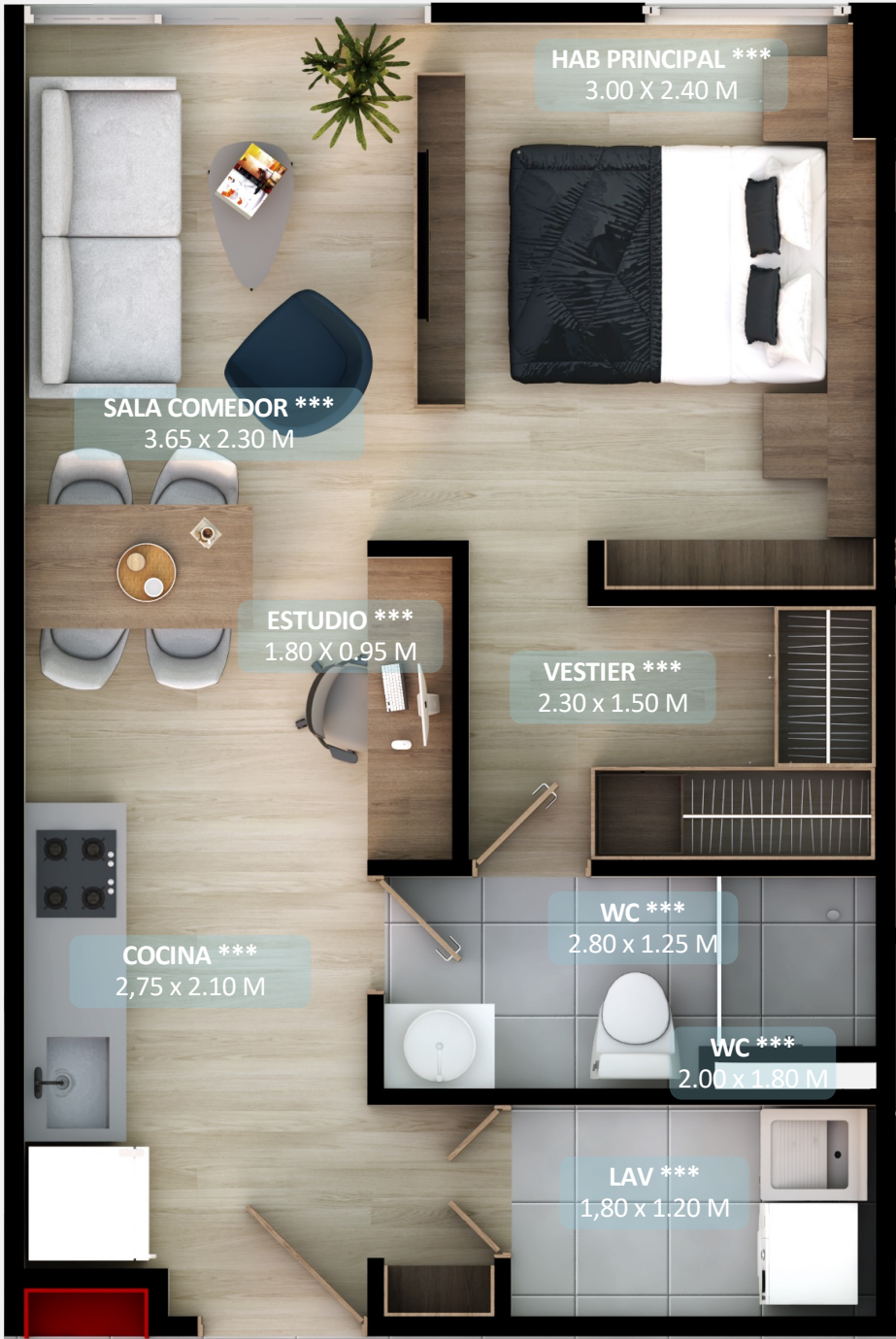
NOTA: Las áreas definitivas podrán verse modificadas en el proceso de licenciamiento o en el proceso de coordinación técnica.

Nota: La presente planta arquitectónica es tipológica y corresponde a una representación gráfica e ilustrativa del proyecto, cuyo propósito es ofrecer una aproximación visual a su diseño. Las dimensiones, áreas y especificaciones podrán variar sin previo aviso, de acuerdo con ajustes técnicos, constructivos o normativos. Los ambientes y distribuciones definitivos deberán ser identificados y verificados en los planos técnicos finales aprobados en la licencia de construcción y en la escritura pública correspondiente. En todo caso, cualquier variación será validada conforme al diseño volumétrico y a las fachadas proyectadas.

DESDE **74 M2**
AREA CONSTRUIDA

DESDE **68 M2**
AREA PRIVADA

DESDE **1.3 M2**
BALCÓN



AMBIENTES

COCINA

SALA COMEDOR

HABITACIONES (1)

BAÑOS (1)

LAVANDERIA

ESTUDIO

ESTUDIO

*Se deberán consultar las plantas arquitectónicas generales para determinar cantidad y ubicación de este ambiente.

**Existen subtipologías sin balcón, se debe consultar fachadas.

*** Áreas y medidas aproximadas, se deberá consultar tipo y ubicación

INTERIOR



CARRERA 63

NOTA: Las áreas definitivas podrán verse modificadas en el proceso de licenciamiento o en el proceso de coordinación técnica.

DESDE 40 M2
AREA CONSTRUIDA

DESDE 37 M2
AREA PRIVADA

NO APLICA
BALCÓN

Nota: La presente planta arquitectónica es tipológica y corresponde a una representación gráfica e ilustrativa del proyecto, cuyo propósito es ofrecer una aproximación visual a su diseño. Las dimensiones, áreas y especificaciones podrán variar sin previo aviso, de acuerdo con ajustes técnicos, constructivos o normativos. Los ambientes y distribuciones definitivos deberán ser identificados y verificados en los planos técnicos finales aprobados en la licencia de construcción y en la escritura pública correspondiente. En todo caso, cualquier variación será validada conforme al diseño volumétrico y a las fachadas proyectadas.



HABITACIÓN



COMEDOR



VISTA LONGITUDINAL

NOTA: Todas las piezas publicitarias presentadas son representaciones gráficas e ilustrativas del proyecto. Pueden presentar diferencias respecto a la realidad y están sujetas a variaciones en el diseño, acabados o áreas, derivadas del proceso de coordinación técnica o de licenciamiento. El mobiliario mostrado tiene un propósito únicamente ilustrativo y busca ambientar el espacio de manera referencial.



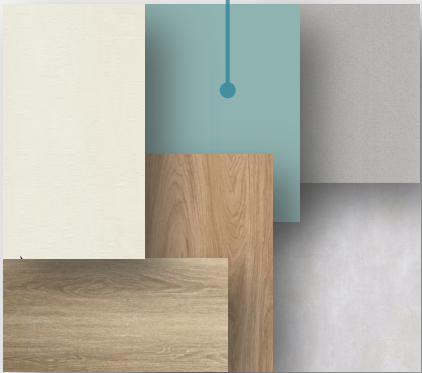
COCINA

NOTA: Todas las piezas publicitarias presentadas son representaciones gráficas e ilustrativas del proyecto. Pueden presentar diferencias respecto a la realidad y están sujetas a variaciones en el diseño, acabados o áreas, derivadas del proceso de coordinación técnica o de licenciamiento. El mobiliario mostrado tiene un propósito únicamente ilustrativo y busca ambientar el espacio de manera referencial.

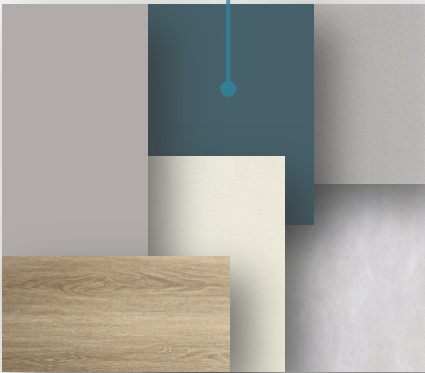


COMEDOR FUNCIONAL

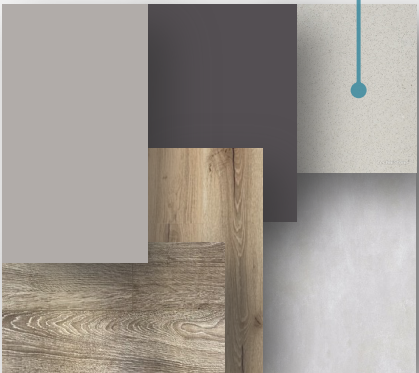
COLECCION DE AMBIENTES Y ESTILOS que te mereces...



COOPENHAGE



BERLIN



OSLO



VANCOUVER

ESTILO ARCKO es nuestra propuesta de valor para quienes buscan un hogar único. A través de la curaduría de nuestros diseñadores, ofrecemos la posibilidad de personalizar tu apartamento con **cuatro** colecciones de ambientes, creadas para reflejar tu estilo y la forma en que sueñas vivir.

Pregunta por ellos ...

Una vez hayas elegido tu unidad, tendrás la opción de seleccionar la “Colección de ambiente” que más te identifique

NOTA: Se informará a cada cliente sobre los tiempos disponibles para la elección de nuestros paquetes de acabados.

*La colección básica corresponde a la línea Copenhage.

4 COLECCIONES
PERSONALIZACIÓN

38.76 M2
AREA PRIVADA

1.50 M2
BALCÓN

SALA DE NEGOCIOS

CRA 63 103-58 – ANDES NORTE - BOGOTÁ DC

www.arckoconstructores.com.co

321 215 54 44

HORARIO DE ATENCIÓN

L-S 9:00 – 17:00 / D-F 10:00 – 16:00

ARCKO
CONSTRUCTORES

GERENCIA / VENTAS / CONSTRUCCIÓN

**INGENIERÍA &
CONSTRUCCIONES**

DISEÑO

wero
STUDIO

FiduOccidente

FIDUCIA