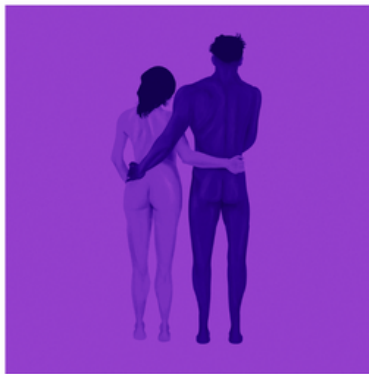
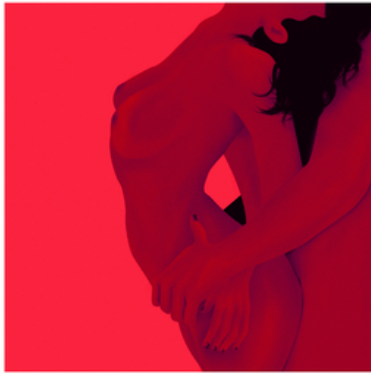
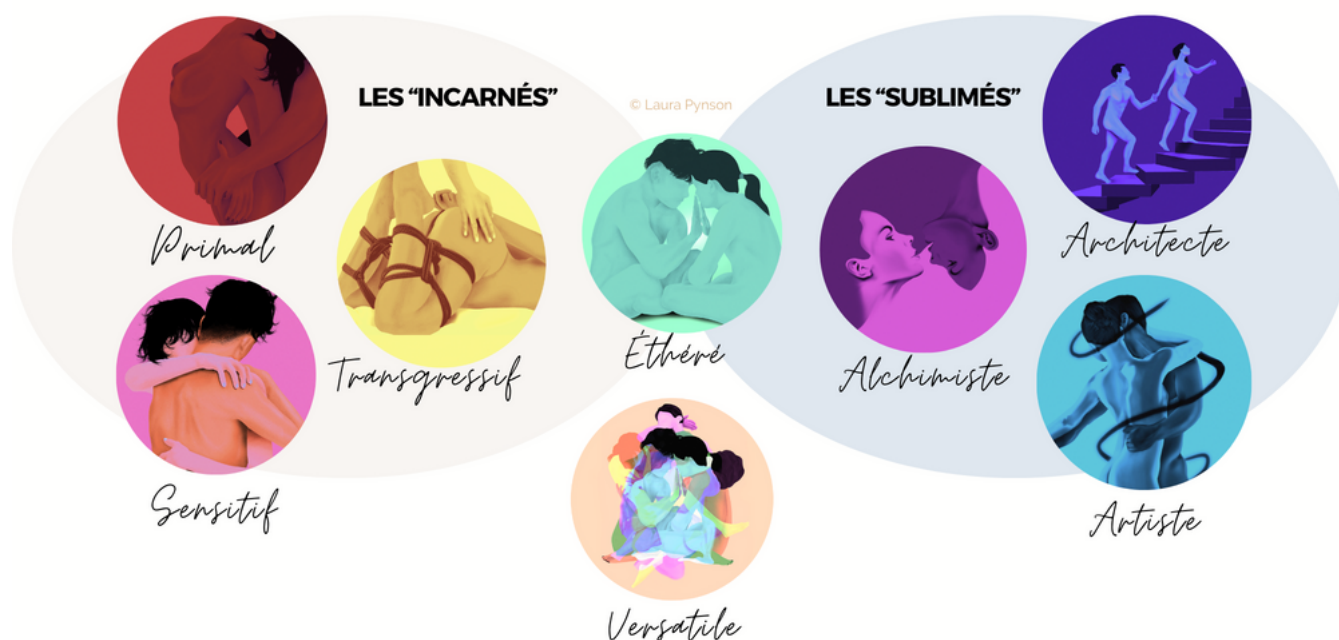


# guide Érotypes<sup>®</sup>



# PANORAMA DES ÉROTYPE<sup>®</sup>



Les Érotypes<sup>®</sup> sont un outil pour se connaître et se connecter dans l'intimité, à partir des Archétypes Érotiques. C'est comme une typologie des Érotismes. Car il y a de multiples façons de vivre le désir, le plaisir et l'union amoureuse...

Quand nous ignorons ces différences, nous nous attendons à ce que notre partenaire soit comme nous, et si ce n'est pas le cas, nous avons vite fait de penser qu'il y a un "problème", chez soi ou chez l'autre. Ce qui mène à des impasses douloureuses... Les Érotypes<sup>®</sup> sont la solution pour s'en sortir !

À chaque Érotipe<sup>®</sup> correspond un fonctionnement physique et psychique, des croyances, des préférences, des qualités qui favorisent la relation, des fragilités qui mènent à la déconnexion, et des challenges à relever pour s'épanouir.

# PANORAMA DES ÉROTYPE® SUITE...

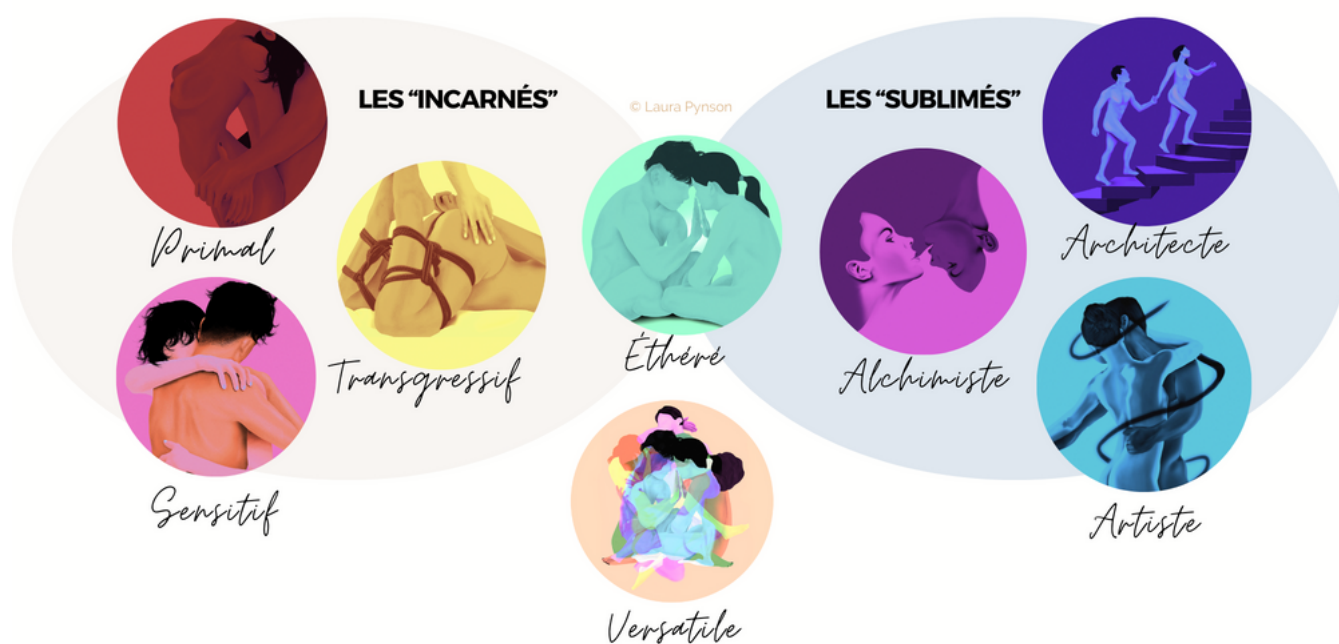
les Érotypes® sont tous présents en toi, mais plus ou moins actifs au cours de ta vie. Certains Érotypes dominent tandis que d'autres dorment. Et ils s'entendent plus ou moins bien entre eux : certains Érotypes s'amplifient dans le désir et le plaisir, d'autres sont en opposition...

Bien souvent, on se retrouve avec un.e partenaire dont l'Érotypes® dominant ne correspond pas au nôtre. D'où les différences de fonctionnement qui peuvent rendre la connexion compliquée !

C'est en reconnaissant, nommant et comprenant ces différences sans les juger que l'on peut construire des ponts et s'aimer sans se mentir ni se sur-adapter. On retrouve alors une énergie de vie, de liberté et de créativité qui transforme et transporte bien au-delà de la sexualité...

Explorer les Érotypes® devient une voie d'éveil et de développement personnel et relationnel incroyablement puissante.

Comprendre tout ça, c'est comme trouver son mode d'emploi et celui de l'autre !



# PROFIL ÉROTYPIQUE®

**Ton Profil Érotypique® n'est pas une étiquette fixe !**

- Nous avons toutes et tous l'ensemble des Érotypes® en nous, mais plus ou moins actifs (avec souvent un Dominant et un Secondaire)
- Nous avons aussi la possibilité d'activer ceux qui étaient "endormis" jusque\_là pour les utiliser tous
- Chez certaines personnes, il y a un enchaînement typique au cours d'un même rapport qui va mener à l'ouverture et à la satisfaction
- Ton profil peut évoluer dans le temps, au fil des cycles personnels et relationnels

**C'est une carte, pas le territoire** (une représentation simplifiée, pas la réalité exacte). Cela donne des repères lisibles, mais la réalité est pleine de nuances à explorer...

**Pas de hiérarchie de valeur** : il n'y a pas UN Érotipe® mieux que les autres ! Tous les Érotypes® ont du bon et méritent d'être explorés !



# QUESTIONNEMENT ET HORIZON

**Si tu ne te sens pas pleinement épanoui.e dans ta sexualité, tu vas peut-être te reconnaître dans l'une des phrases suivantes :**

- Je me sens frustré.e, déçu.e, confus.e et blessé.e dans mon intimité
- Je me sens éteint.e et oublié.e
- Je me sens à la fois rejeté.e et coupable, incompetent.e et cassé.e, voire déprimé.e
- Je n'ose pas exprimer mes besoins, goûts et envies à mon.ma partenaire
- Je me sur-adapte pour plaire à l'autre et je passe à côté de mon plaisir
- J'ai du mal à lâcher prise et cela affecte ma relation
- La passion des premiers mois ou années s'est éteinte
- Je me confronte à des relations amoureuses répétitives qui ne me conviennent pas
- J'ai tout essayé et je ne sais plus comment rejoindre mon.ma partenaire dans l'intimité
- J'ai envie de mieux me connaître et me comprendre et d'explorer les possibles de ma sexualité
- J'ai envie de mieux connaître et comprendre mon.ma partenaire présent ou à venir

**Dans tous les cas, la compréhension des Érotypes® va te permettre de mettre de la clarté sur ta situation intime...**



# GUIDE ÉROTYPES®



## **PRIMAL - LE SEXE SIMPLE**

**Instinctif, Intense, Animal**

Direct et spontané, en quête de satiété. Besoin de rapports génitaux et d'orgasmes fréquents pour combler son appétit, se détendre et se sentir vivant.



## **SENSITIF - L'INTIMITÉ TENDRE**

**Douceur, Sentiments, Sensualité**

Romantique, fusionnel, sensible. Besoin de rapports doux, d'éveil sensoriel, de temps pour se connecter à tout son corps, à son coeur et à sa-on partenaire.



## **TRANSGRESSIF - JEUX DANGEREUX**

**Rôles, Pouvoir, Interdits**

Imaginatif-ve et non-conventionnel. Habité-e de fantasmes précis plus ou moins assumés. Aime jouer avec les règles, le contrôle, le lien douleur/plaisir.



## **ÉTHÉRÉ - LA DANSE DIVINE**

**Énergies, Mystère, Extase**

Présence, Énergies, Extase  
Empathique et éponge, en quête de transcendance et de connexion d'âme pour s'ouvrir à l'amour absolu et se fondre dans le Grand Tout.

# GUIDE ÉROTYPES®



## **ARTISTE - L'AMOUR DU BEAU**

*Style, Goûts, Jouissance Esthétique*

L'énergie sexuelle s'investit dans la création ou l'appréciation culturelle. Musique, mode, écriture, dessin, cinéma, danse, design, style de vie... se partagent avec l'autre comme muse, star, mentor...



## **ARCHITECTE - LA CONSTRUCTION**

*Idées, Planification, Jouissance Intellectuelle*

L'énergie sexuelle s'investit dans des projets professionnels et/ou personnels, où une nouvelle réalité est conçue, discutée et mise en oeuvre, seule ou en équipe.



## **ALCHIMISTE - L'ÉVOLUTION**

*Guérir, Grandir, Jouissance Spirituelle*

L'énergie sexuelle s'investit dans la transformation et l'élévation de Soi. L'autre est une âme soeur sur le chemin d'éveil et de réalisation, au service de l'Humain et du Divin.



## **VERSATILE - L'EXPLORATION**

*Multiple, Mouvant, Jouissance Intégrale*

Peut et veut parler tous les langages avec une curiosité insatiable. L'exploration et l'improvisation érotiques sont essentielles à l'expression authentique de soi.

# LES ÉROTYPE<sup>®</sup>

## EN RÉSUMÉ...

