



Styczeń 2025

gdzie znajdujemy się w kwestii lasów społecznych?

najkrótsza odpowiedź:

- tam gdzie byliśmy rok i dwa lata wcześniej.

Różnica jest jedynie taka, że zebraliśmy szeroką wiedzę na temat tego swoistego pola “Gry o Las” - i jej uczestnikach



Kalendarium wydarzeń - “Wyłączymy z wycinki...”

- Październik 2023 - Deklaracja KO ‘Wyłączymy z wycinki 20% najcenniejszych lasów w Polsce’.
- Styczeń 2024 - Moratorium na wycinkę niektórych lasów, decyzja MKiS
- Marzec 2024 - Pakt dla Przemysłu Drzewnego - MKiŚ
- Kwiecień 2024 - Debata ONoL I (kryteria dla gospodarowania)
- Wrzesień 2024 - Debata o lasach społecznych wokół aglomeracji
- Listopad 2024 - Debata ONoL II (rezerwaty, starolasy)
- Listopad 2024 - Projekt Lasów Państwowych wyłączenia z wycinki 17% lasów w Polsce
- Grudzień 2024 - Apel do premiera Tuska ze strony „Koalicji na rzecz polskiego drewna” o zrewidowanie obecnej polityki MKiŚ w kwestii wyłączeń z wycinki



Strony dyskusji o lasach:

1. Strona społeczna i samorządowa (mieszkańcy)
2. Strona przyrodnicza - NGO/*
3. Lasy Państwowe - Nadleśnictwo, RDLP, GDLP
4. Sektor usług leśnych
5. Przemysł Drzewny - tartaczny, płytowy, celulozowy, meblarski
6. MKiŚ - Rząd

/* wyjaśnienie - od początku kwestia wyłączeń z wycinki rozdziela się na dwa oddzielne wątki: lasy cenne przyrodniczo i lasy społeczne, podmiejskie



Perspektywa
lokalna
aglomeracja
warszawska
Nadleśnictwo
Chojnów

A photograph of a forest in autumn. The ground is covered with fallen yellow and brown leaves. Several tree trunks are visible, some with moss growing on them. Sunlight filters through the trees in the background, creating a bright spot in the upper right corner.

Lasy

Warszawy

Raport społeczny

2024

Porozumienie Inicjatyw
Lasów Chojnowskich

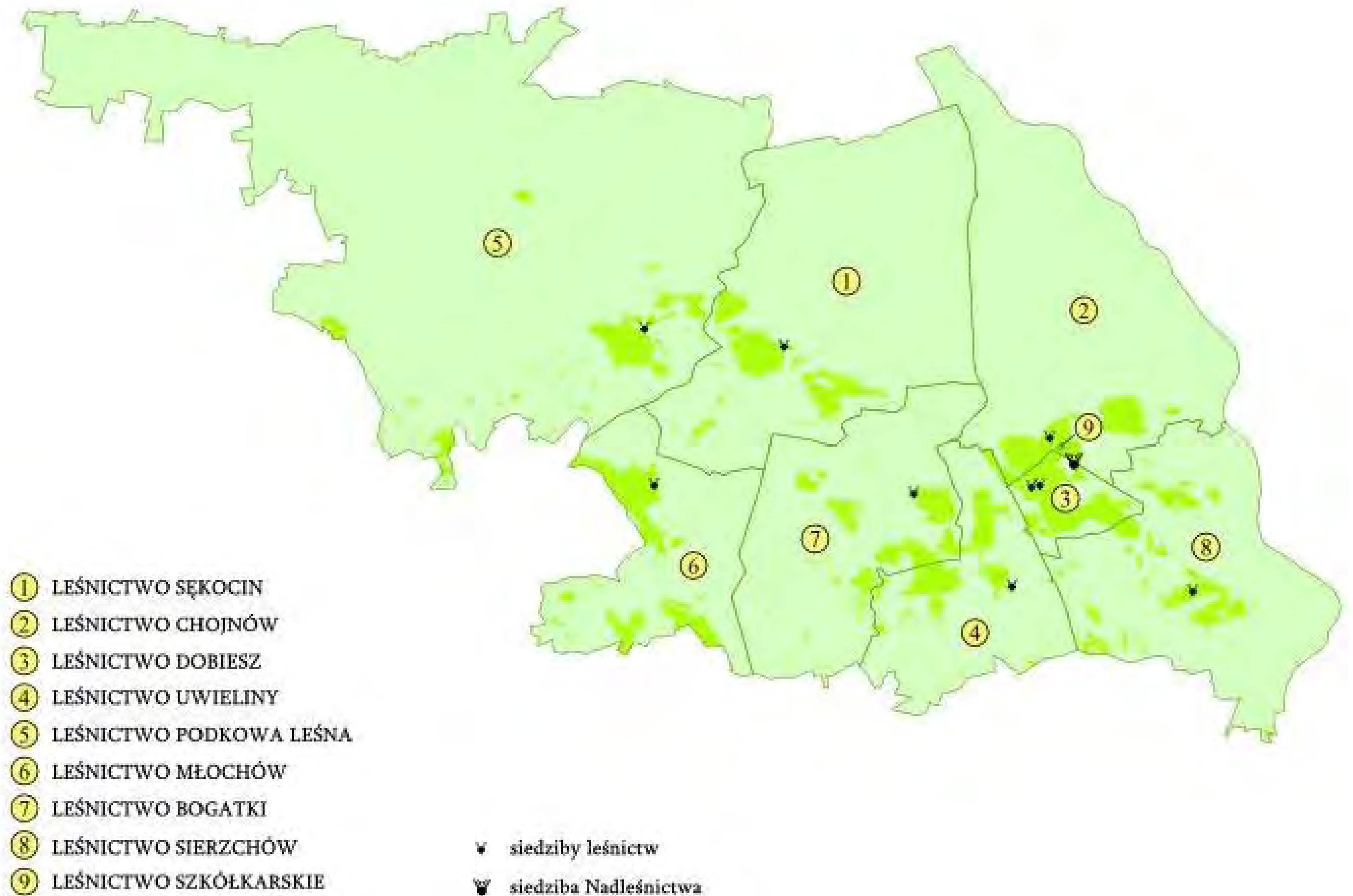


Lasy
Obywatele
Harwestery i spacery
Lasy społeczne
Debata 2024

Perspektywa 2025

Lasy na południe od Warszawy

Nadleśnictwo Chojnów



Na obszarze nadleśnictwa występują tylko dwa kompleksy leśne powyżej 1000 ha. Łącznie w Nadleśnictwie Chojnów mamy:

- w przedziale 1,01-10,00 ha – 92 kompleksy,
- 10,01-100 ha – 37,
- 101-500 ha – 11 kompleksów,
- 501- 2000 – 5 kompleksów,
- powyżej 2000 ha – 1 kompleks.

Większość drzewostanów Nadleśnictwa Chojnów jest zgodna z siedliskiem:

- 72% drzewostanu zgodne z siedliskiem,
- 25% częściowo zgodne,
- tylko 3% niezgodne - brak konieczności przebudowy drzewostanów,
- udział sosny w drzewostanach: 56%,
- dominują żyzne siedliska.

Zielony Pierścień Warszawy

“dążenie do utrzymania struktury ekologicznej miast powiązanej z terenami otwartymi w ich otoczeniu i zapewniającej powiązanie z krajową siecią ekologiczną; (...)”

Lasy Nadleśnictwa Chojnów w Zielonym Pierścieniu Warszawy

Ilustracja pochodzi z dokumentu Mazowieckiego Biura Planowania Regionalnego - Zmiana Planu Zagospodarowania przestrzennego województwa mazowieckiego z uwzględnieniem obszarów funkcjonalnych - Warszawa 2018 rok.



Obywatele

Obywatele



- Alarm dla Klimatu,
- Inicjatywa Las Młochowski,
- Leśna Polana,
- Stowarzyszenie Nasz Bóbr,
- Stowarzyszenie Mieszkańców Konstancina-Jeziorny „Nasz Konstancin”,
- Inicjatywa Leśna Utrata,
- Szlaban dla wycinki,
oraz osób działających indywidualnie na rzecz ochrony lasów w Nadleśnictwie Chojnów. Ostatnio dołączyła do nas kolejna Inicjatywa Lasy Świętochów.

PILCH

Porozumienie Inicjatyw Lasów Chojnowskich zostało powołane 20 grudnia 2022 r. jako koalicja stowarzyszeń i grup nieformalnych:



SZLABAN NA WYCINKĘ W Chojnowskim Parku Krajobrazowym

1 332 z 2 000 podpisów

Wojtek D. podpisał(a) 11-01-2025 Agnieszka H. podpisał(a) 24-11-2024

SD Kampanię utworzył(a) Szlaban dla wycinki



Chojnowski Park Krajobrazowy jest jednym z najpiękniejszych, najcenniejszych i największych obszarów zielonych położonych w bezpośrednim sąsiedztwie Warszawy. Trwają tu intensywne wycinki drzew, w

Podpisz apel

Imię *

Nazwisko *

E-mail *

Kod pocztowy *

Zgadzam się na przetwarzanie moich



Wsparcie samorządów



- poparcie dla działań Obywateli w sprawie ochrony lasów podmiejskich; moratoriów, petycji i wniosków
- własne uchwały i stanowiska Rad Gmin i Powiatów

Moratorium na wycinki i wnioski o ograniczenie pozyskania drewna poparły samorzady:

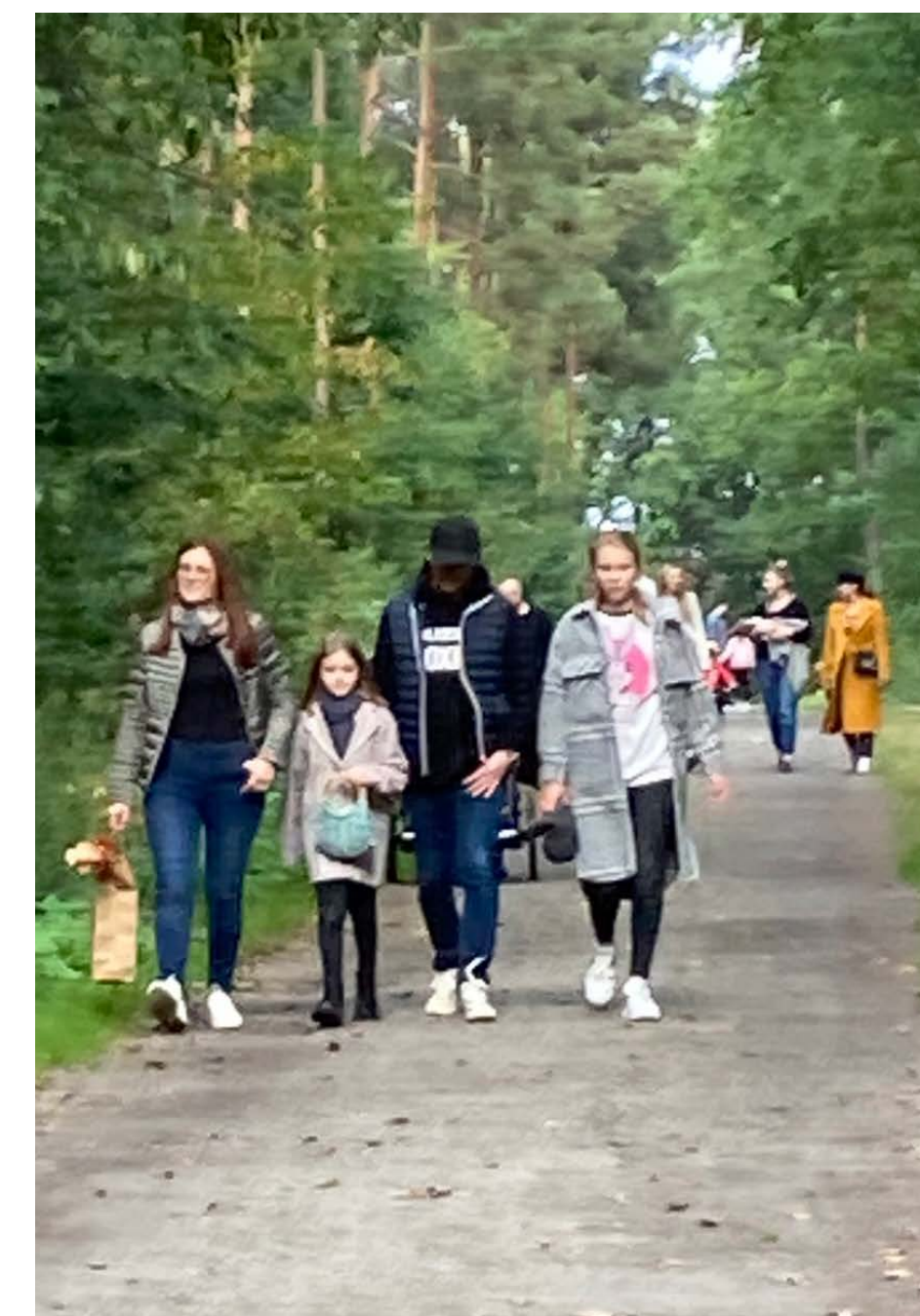
Rada Miasta Podkowa Leśna,
Rada Gminy Michałowice,
Rada Powiatu Pruszkowskiego,
Zarząd Stowarzyszenia „Metropolia Warszawa”,
Wójt i Rada Gminy Prażmów,
Burmistrz Miasta i Gminy Piaseczno,
Rada Gminy Piaseczno,
Rada Gminy Tarczyn.





Harwestery i spacery

Według szacunków IBL z 2013 roku lasy wokół Podkowy Leśnej, Nadarzyna, Sękocina oraz lasy Chojnowskiego Parku Krajobrazowego odwiedzało wówczas do 77 000 osób w ciągu weekendu.



źródło - BDL Mapy

LAS W ŻABIEŃCU



A photograph of a forest clearing. In the foreground, there is a large, flat, light-colored tree stump. The ground is covered with dry leaves, twigs, and some green weeds. In the background, a dense forest of tall, thin trees with green foliage stretches across the horizon under a clear blue sky. The text "Las w Chojnowskim Parku Krajobrazowym koło Łosia" is overlaid in white, bold font across the middle of the image.

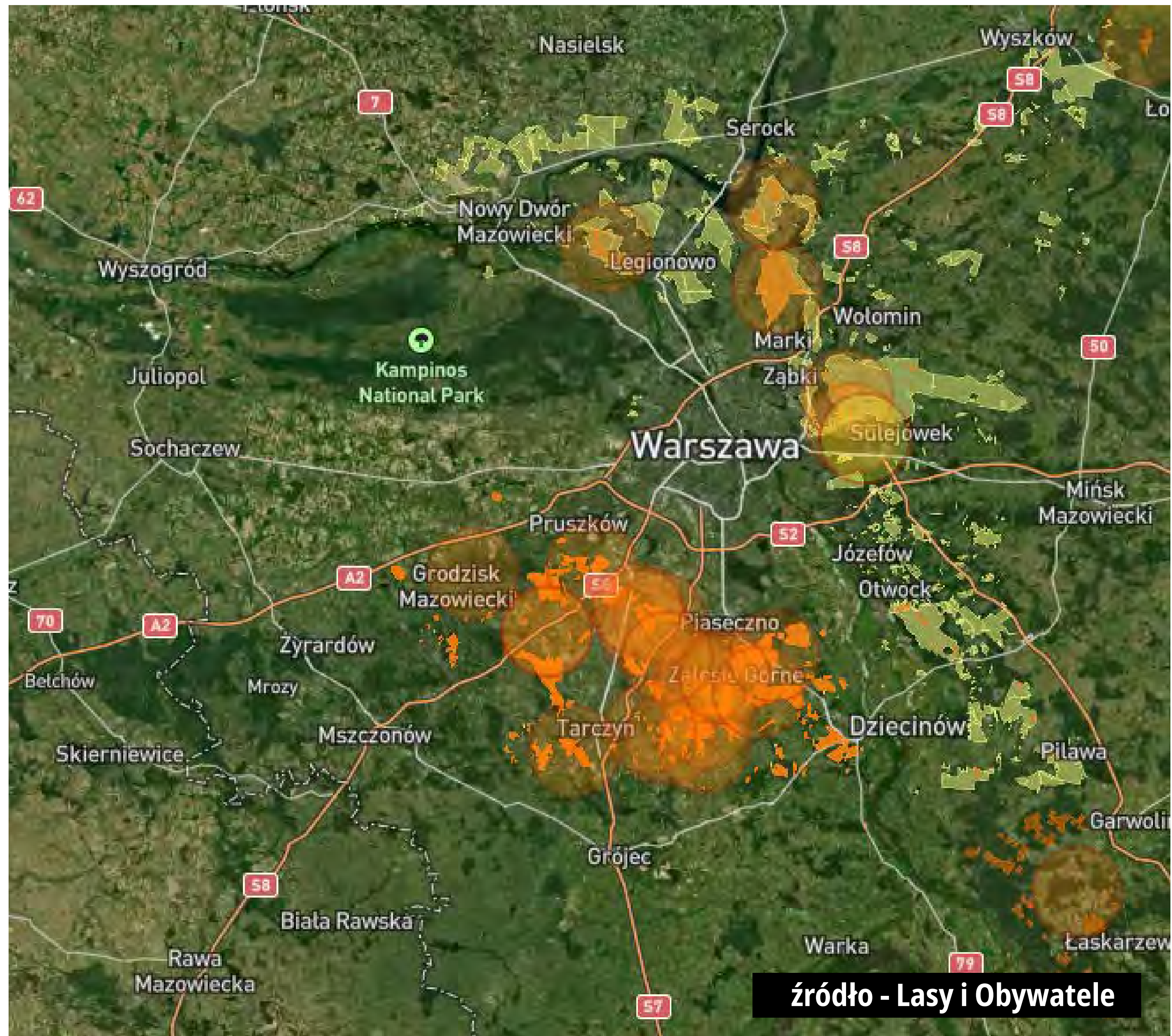
Las w Chojnowskim Parku Krajobrazowym koło Łosia

Opinia IBL z 2013 roku:

„Obszar metropolitalny (30-40 km od centrum stolicy) stanie się jednym z dwu głównych obszarów problemowych leśnictwa (drugi obszar to GOP).”

Świadomość tego faktu znana była więc w środowisku leśników co najmniej od roku 2013.

Tymczasem w roku 2024 lasy wokół Warszawy jarzyły się już na czerwono na mapie konfliktów społecznych na tle gospodarowania ich zasobami.



Lasy społeczne na południe od Warszawy

1. 1992 - Lasy ochronne, ochrona miast
2. 1993 - Chojnowski Park Krajobrazowy
3. 2005 - Leśny Kompleks Promocyjny
4. 2007 - Warszawski Obszar Chronionego Krajobrazu
5. 2022 - Lasy o zwiększonej funkcji społecznej (DGL LP)
6. 2024 - Lasy o wiodącej funkcji społecznej (MKiŚ)

... i dalej nic..., dalej konflikt?

2010

Zółwin

Las
Młochowski

LAS MŁOCHOWSKI

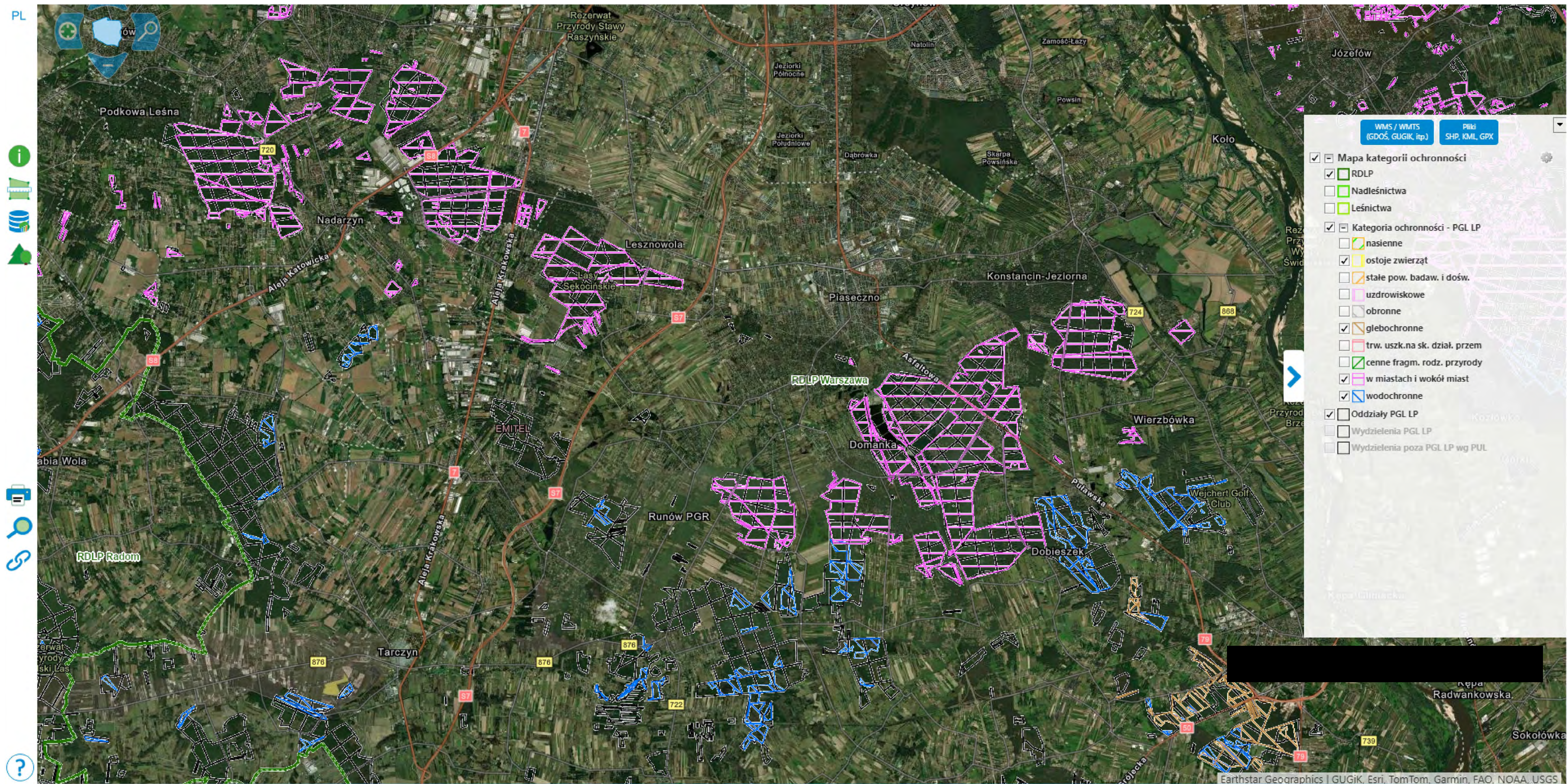
źródło - Google Earth

2024

Zółwin

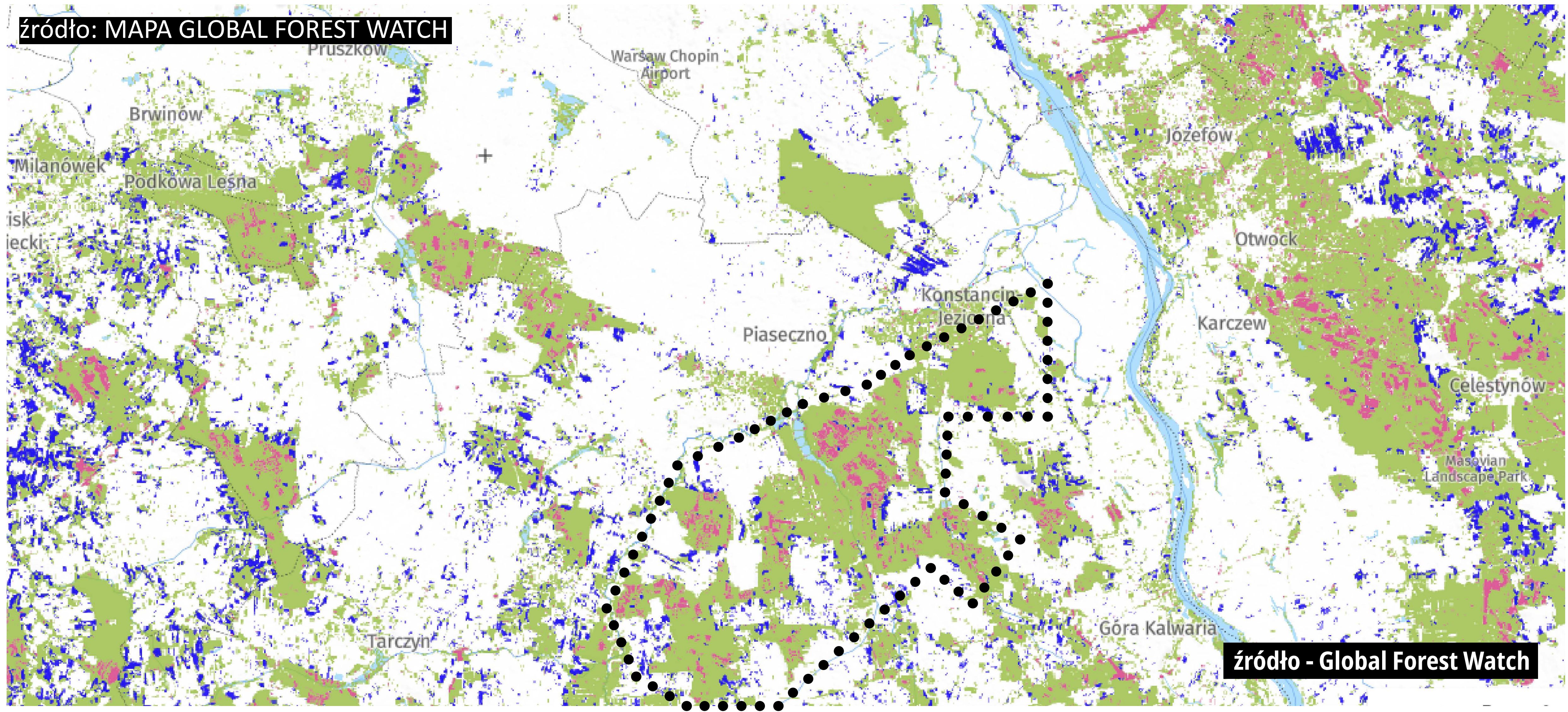
Las
Młochowski

źródło - Google Earth



1. Lasy ochronne, ochrona miast, ochrona wód

źródło: MAPA GLOBAL FOREST WATCH



2. Chojnowski Park Krajobrazowy



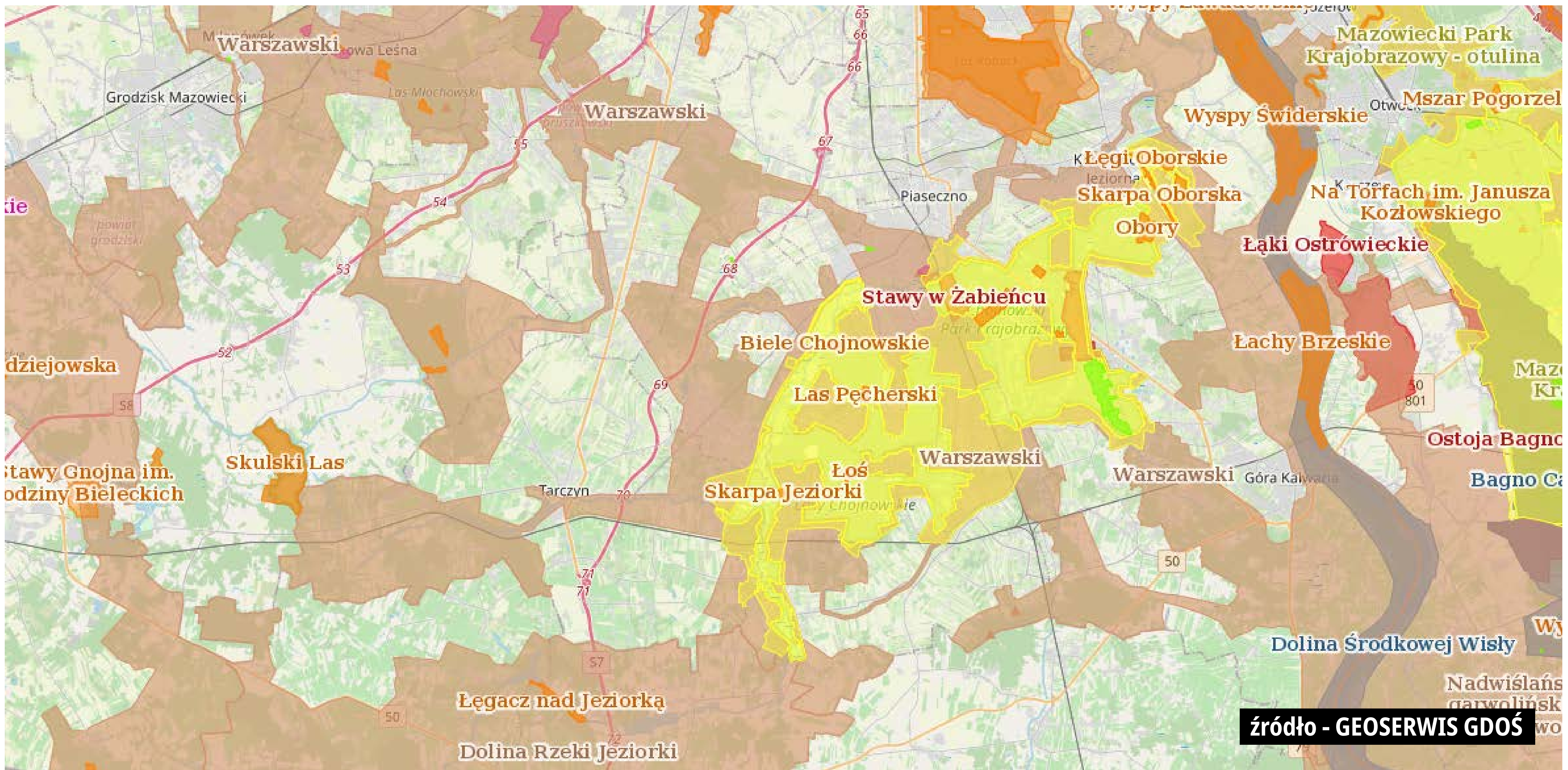
2014



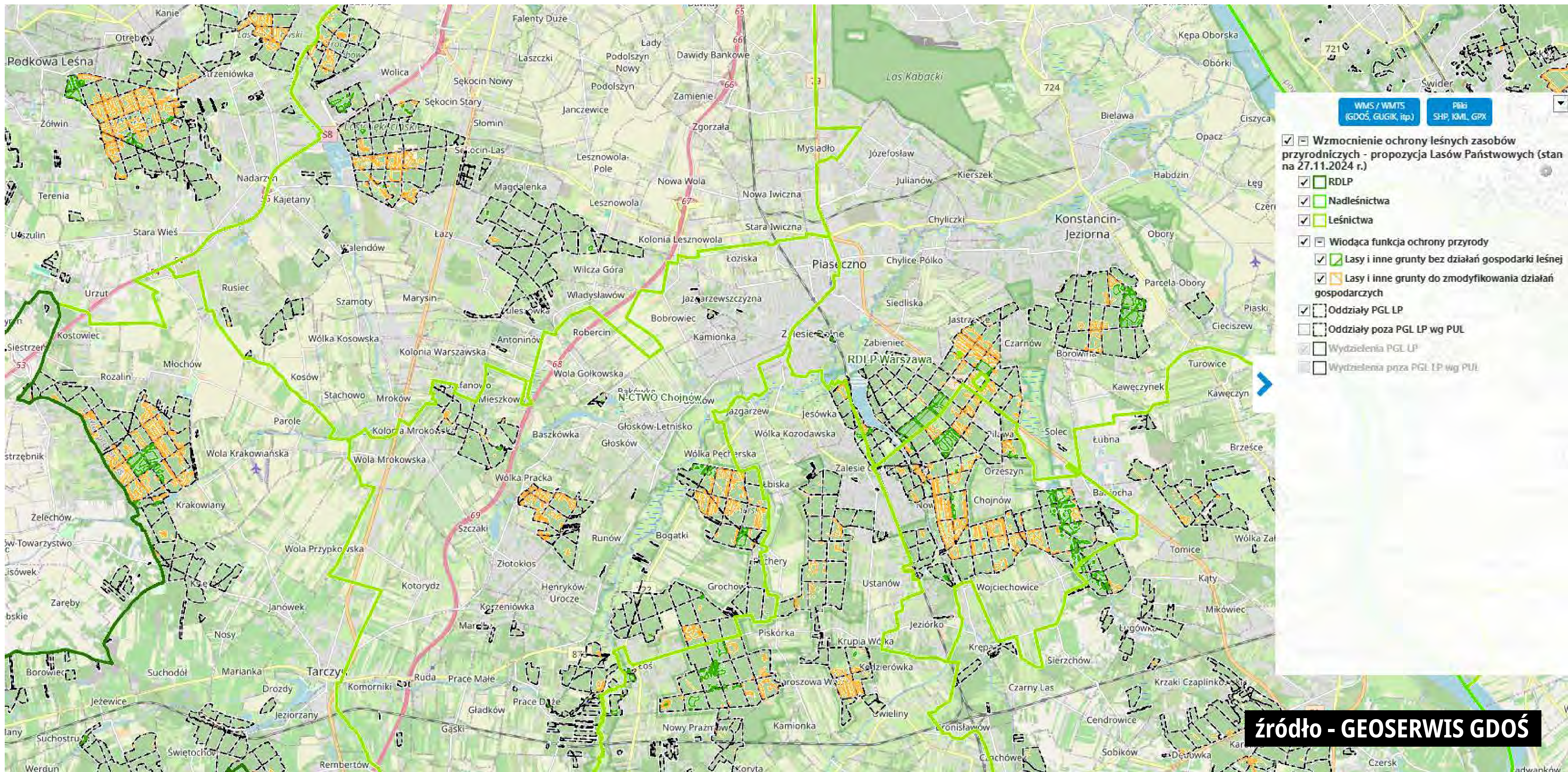
Leśny Kompleks Promocyjny "Lasy warszawskie" to doskonałe miejsce wypoczynku

Leśny Kompleks Promocyjny „Lasy Warszawskie”, to największy filtr cywilizacyjny, pomiędzy rozpędaną wielkomiejską aglomeracją warszawską, a wyciszonym i ustabilizowanym światem przyrody. Jako gruby pierścień zieleni wokół Warszawy, jest odpowiedzią leśnictwa na wyzwania cywilizacyjne.

3. Leśny Kompleks Promocyjny - Lasy Warszawskie



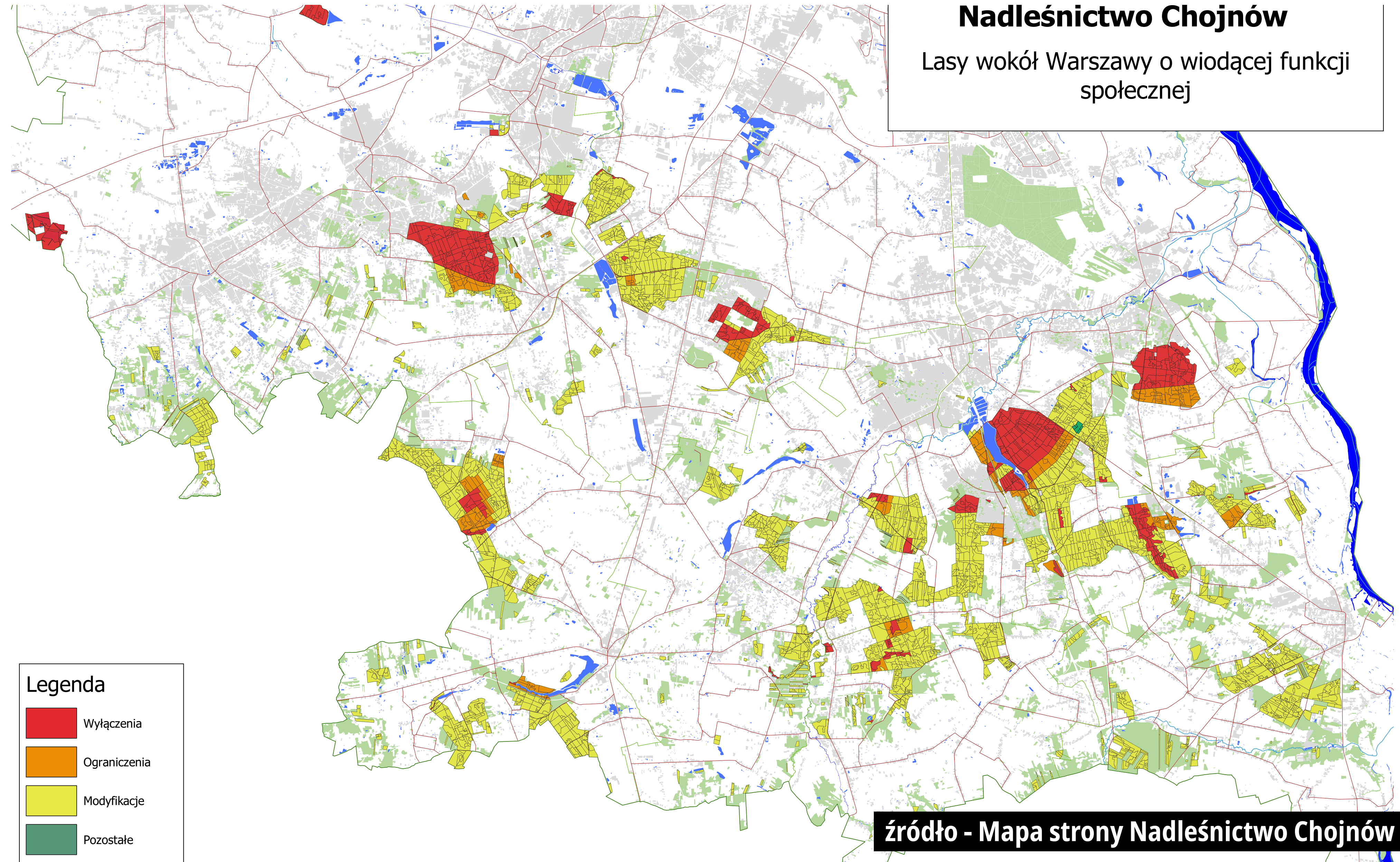
4. Warszawski Obszar Chronionego Krajobrazu



5. Lasy o zwiększonej funkcji społecznej (DGL LP)

Nadleśnictwo Chojnów

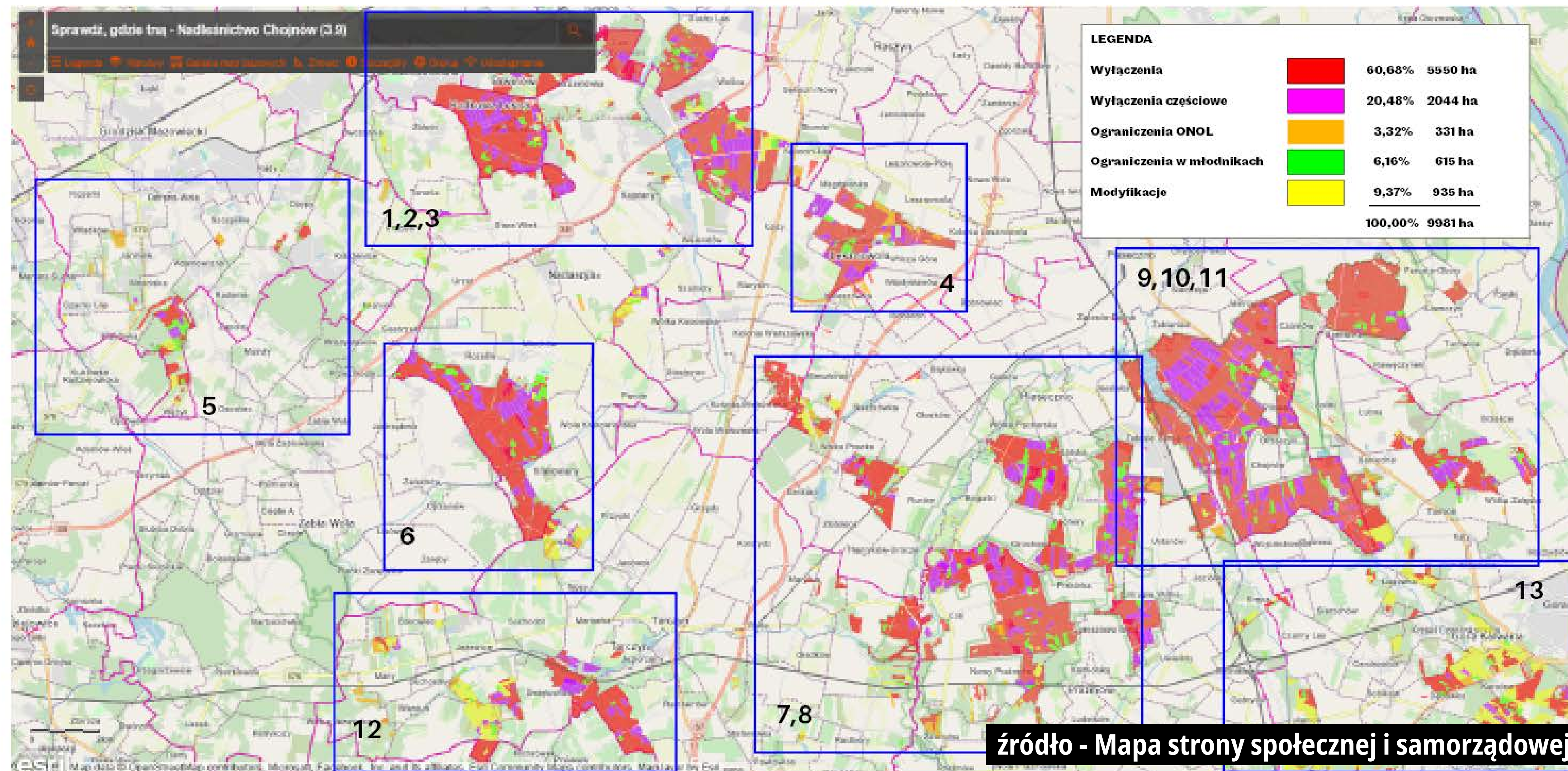
Lasy wokół Warszawy o wiodącej funkcji społecznej



6. Lasy o wiodącej funkcji społecznej (MKiŚ) - strona LP

LASY O WIODĄCEJ FUNKCJI SPOŁECZNEJ NADLEŚNICTWA CHOJNÓW

MAPA PRZEGLĄDOWA OBSZARÓW LEŚNYCH
MAPA W WERSJI INTERAKTYWNEJ Z WARSTWAMI PROPOZYCJI STRONY SPOŁECZNEJ I DODATKOWO STRONY
SAMORZĄDOWEJ ZNAJDUJE SIĘ POD ADRESEM:
[MAPA LASÓW SPOŁECZNYCH NADLEŚNICTWA CHOJNÓW](#)



6. Lasy o wiodącej funkcji społecznej (MKiŚ) - strona społ.

FAKT NR 2 - WYŁĄCZENIA PL = 1,4%

Zakres powierzchniowy Debaty na temat lasów społecznych w głównych aglomeracjach Polski

P1	powierzchnia lasów pod zarządem PGLLP	7100000	100,00%
P2	powierzchnia lasów aglomeracyjnych (ekstrapolacja z 7 na 9 obszarów)	346000	4,87%
P3	powierzchnia lasów społecznych = P2 x 58,11% (58,11% - współczynnik z aglo Wawa)	201006	2,81% powierzchni lasów LP to ew. lasy społeczne

- bez specyfikowania rodzajów gospodarowania na tej powierzchni, nie są to więc powierzchnie WYŁĄCZEŃ z wycinki.
Gdyby jednak przyjąć, że 50% powierzchni społecznych lasów aglomeracyjnych w Polsce zostaje WYŁĄCZONE

z wycinki, oznaczałoby to wyłączenie z wycinki **1,40%** powierzchni lasów pod zarządem PGLLP.
tymczasem z Analizy Polskiej Izby Gospodarczej Przemysłu Drzewnego wynika, że:

roczny pozysk drewna przez Lasy Państwowe/*	42,3 mln m ³	100%
roczny eksport drewna okrągłego z Polski to/*	4,7 mln m ³	11% pozysku
roczne zużycie drewna opałowego to/*	4,4 mln m ³	10% pozysku

***/dane za 2022 rok**

Debata 2024

lasy o wiodącej funkcji społecznej aglomeracji warszawskiej



ONoL II 2024

“Jesteśmy gotowi do dialogu”

Lasy Państwowe

Leśne konkrety

KRYTERIUM GR.I - obszary cenne przyrodniczo i/lub ważne społecznie, przeznaczone do wyłączenia z użytkowania gospodarczego.

564 171 ha

7,9%*

KRYTERIUM GR.II - obszary cenne przyrodniczo i/lub ważne społecznie, przeznaczone do modyfikacji użytkowania gospodarczego.

647 071 ha

9,1%*

* powierzchnie leśnej w Lasach Państwowych

Ministerstwo Klimatu i Środowiska

Ministerstwo Klimatu i Środowiska

Ministerstwo Klimatu i Środowiska

Ministerstwo Klimatu i Środowiska

Ministerstwo Klimatu i Środowiska

UNIWERSYTET WARSZAWSKI



FOT. JAKUB ORZECHOWS...



WIDZĘ TO TAK

Zdrada zamiast zaufania: Lasy Państwowe wywróciły stolik, straciliśmy wszyscy. To porażka roku

Jedną z istotniejszych społecznie porażek 2024 roku był proces wyznaczania lasów, które mają zostać wyłączone z wycinki. Nie dlatego, że nie udało się tego ustalić, lecz dlatego, że nadużycie zaufania społecznego przez Lasy Państwowe przyczyniło się do dalszego niszczenia państwa.

07 stycznia 2025 ANNA MIERZYŃSKA



Plan działania na rok 2025

„będziemy mieli do czynienia z sytuacją niejasną i niepewną w kwestii najbardziej nas interesujących lasów aglomeracyjnych - z lasami Nadleśnictwa Chojnów włącznie.

Dlatego niezależnie od ponawiania prób opóźniającego się w czasie rozwiązywania systemowego, my - strona społeczna i samorządowa, jednym głosem wyrażające interes mieszkańców meropolii, musimy skupiać się doraźnie na ochronie przed planowanymi wycinkami w nadchodzących miesiącach i nieodwracalnymi stratami w przyrodzie i krajobrazie.”

Porozumienie Inicjatyw Lasów Chojnowskich

