



# Lasy o wiodącej funkcji społecznej aglomeracji warszawskiej

Nadleśnictwo Chojnów  
Wrzesień 2024

# Porozumienie Inicjatyw Lasów Chojnowskich - PILCH

Porozumienie Inicjatyw Lasów Chojnowskich zostało powołane 20 grudnia 2022 r. jako **koalicja stowarzyszeń i grup nieformalnych**: Alarm dla Klimatu, Inicjatywa Las Młochowski, Leśna Polana, Stowarzyszenie Nasz Bóbr, Stowarzyszenie Nasz Konstancin, Inicjatywa Leśna Utrata, Szlaban na wycinki oraz osób działających indywidualnie na rzecz ochrony lasów w Nadleśnictwie Chojnow.

## Działania:

- **wnioski o moratorium na rębnie** do czasu utworzenia lasów społecznych do Ministerstwa Klimatu i Środowiska,
- spotkania z RDLP i Nadleśnictwem,
- **liczne petycje popierane przez mieszkańców**:
  - Inicjatywa Las Młochowski – 4 petycje,
  - Inicjatywa Leśna Utrata – 3 petycje,
  - Inicjatywa Alarm dla Klimatu – 3 petycje,
  - Leśna Polana – 1 petycja,
  - Grupa “Szlaban na wycinki” z łosia petycja w obronie CHPK.



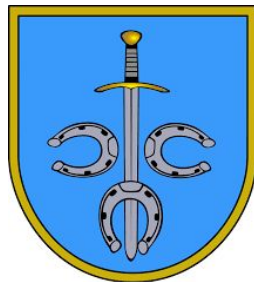


# Samorządy wsparły Porozumienie Inicjatyw Lasów Chojnowskich

Moratorium i wnioski o ograniczenie pozyskania drewna poparły samorządy:

- Rada Miasta Podkowa Leśna,
- Rada Gminy Michałowice,
- Rada Powiatu Pruszkowskiego,
- Zarząd Stowarzyszenia „Metropolia Warszawa”,
- Wójt i Rada Gminy Prażmów,
- Burmistrz Miasta i Gminy Piaseczno,
- Rada Gminy Piaseczno.

W przygotowaniu są uchwały innych samorządów,  
m.in. Gminy Tarczyn.,



# Zmiana gospodarki produkcyjnej konieczna już w 2025!

Konieczność niezwłocznej zmiany gospodarki produkcyjnej w Nadleśnictwie Chojnów:

- była wielokrotnie postulowana przez stronę społeczną,
- była popierana przez liczne samorzady z tego obszaru,
- stanowiła przedmiot sporu między LP a stroną społeczną,
- wynika z intensywności dotychczas prowadzonej gospodarki leśnej, zagęszczenia demograficznego oraz niskiej lesistości naszego obszaru,
- wynika z lokalizacji obszaru w zasięgu największej aglomeracji Polski.

Oczekiwaniem strony społecznej jest nie tylko właściwe wyznaczenie lasów o wiodącej funkcji społecznej ale także **wprowadzenie tej zmiany w życie już od 2025 roku!**



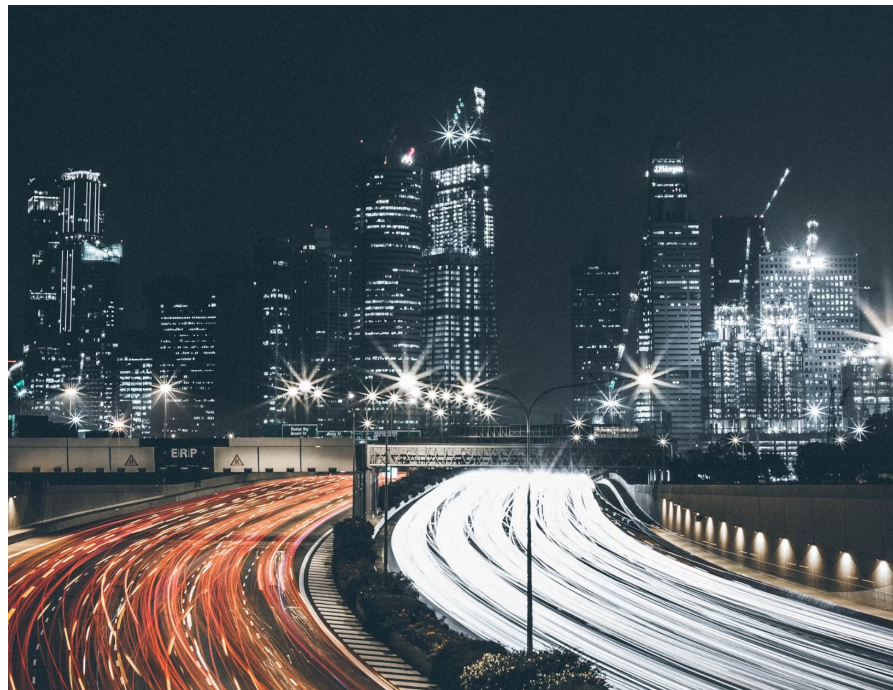
# Aglomeracja Warszawska - demografia

## Liczba mieszkańców:

- Warszawa: 1 mln 970 tys. (szacunkowo),
- Aglomeracja warszawska: 3 mln 300 tys.,
- Warszawa do 2050 roku: 2 mln 225 tys. (prognoza demograficzna wg analiz do studium),

## Trendy demograficzne:

- od lat 90-tych postępuje rozlewanie aglomeracji warszawskiej,
- wzrost Pasma Zachodniego – rozwój Ursusa, Pruszkowa, Grodziska Mazowieckiego,
- wzrost Pasma Południowego – Piaseczno, Gmina Lesznowola aż po Górę Kalwarię.



# Niska dostępność terenów zielonych w aglomeracji

Powody niskiej dostępności terenów zielonych:

- zagęszczenie zabudowy w Warszawie,
- rozwój aglomeracji warszawskiej kosztem wolnych terenów zielonych,
- antropopresja, fragmentacja korytarzy ekologicznych,
- nieproporcjonalny wzrost gęstości zaludnienia względem dostępności terenów zielonych,

**W efekcie: intensywne użytkowanie lasów miejskich oraz podmiejskich.**

Średnia lasu na 1 osobę w kraju - 2500 m<sup>2</sup>,

średnia lasu na 1 osobę w gminie Lesznowola to 90 m<sup>2</sup>

(271 ha x 10000 m); 30000 osób = 90 m<sup>2</sup>



# Korzyści z lasów społecznych w Nadleśnictwie Chojnów

Lesistość:

- na poziomie kraju: 29,5%
- w województwie mazowieckim: 23,3%
- w RDLP Warszawa 24,7%
- **w Nadleśnictwie Chojnów: 12,5%**

Niska lesistość powiązana jest w **wysokim stopniu urbanizacji** tego obszaru oraz występowaniem terenów rolniczych.

Średnie korzyści rekreacyjne dla aglomeracji warszawskiej	<b>7 270 PLN / ha</b>
Korzyści z pozyskania grubizny (dane za 2020)	<b>1065 PLN / ha</b>

*“Kompleks leśny jest **tym cenniejszy im jest położony na obszarze o dużej gęstości zaludnienia** oraz na obszarze, gdzie jest mniej lasów (o mniejszej lesistości).”*

M. Giergiczyński, B. Draus, Raport techniczny: Mapowanie potencjału i wartości rekreacyjnej lasów w Polsce (18 wrzesień 2024)



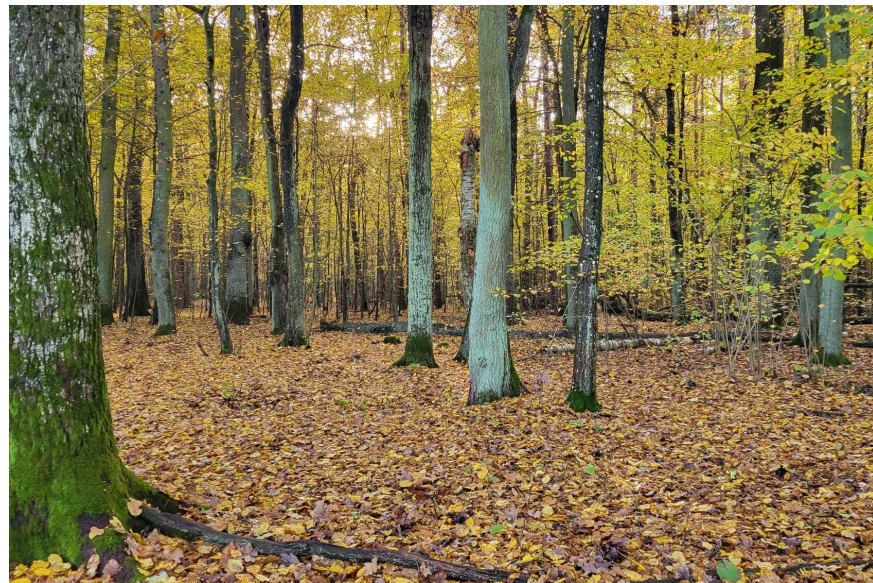
# Lasy w Nadleśnictwie Chojnow: rozproszenie, antropopresja, zgodność drzewostanów z siedliskiem

Na obszarze nadleśnictwa występują **tylko dwa kompleksy leśne powyżej 1000 ha**. Łącznie w Nadleśnictwie Chojnow mamy:

- w przedziale 1,01-10,00 ha – 92 kompleksy,
- 10,01-100 ha – 37,
- 101-500 ha – 11 kompleksów,
- 501- 2000 – 5 kompleksów,
- powyżej 2000 ha – 1 kompleks.

Większość drzewostanów Nadleśnictwa Chojnow jest zgodna z siedliskiem:

- 72% drzewostanu zgodne z siedliskiem, 25% częściowo zgodne, tylko 3% niezgodne - **brak konieczności przebudowy drzewostanów**,
- udział sosny w drzewostanach: 56%,
- dominują żyzne siedliska.





# Jakie lasy preferuje społeczeństwo?

- lasy zawierające drzewostan dojrzały,
- lasy różnorodne - także pod kątem przyrodniczym,
- lasy dostępne dla społeczeństwa, bez zakazu wstępu,
- lasy bez zaburzeń w krajobrazie,
- lasy nie użytkowane gospodarczo.

## Lasy społeczne a nie wydzielenia społeczne!

Dla pełnienia funkcji rekreacyjnych, regulacyjnych, przyrodniczych, kulturowych, turystycznych, ochronnych, ekosystemowych **potrzebujemy zmian dotyczących całych kompleksów leśnych, a nie rozproszonych wydzielań!**



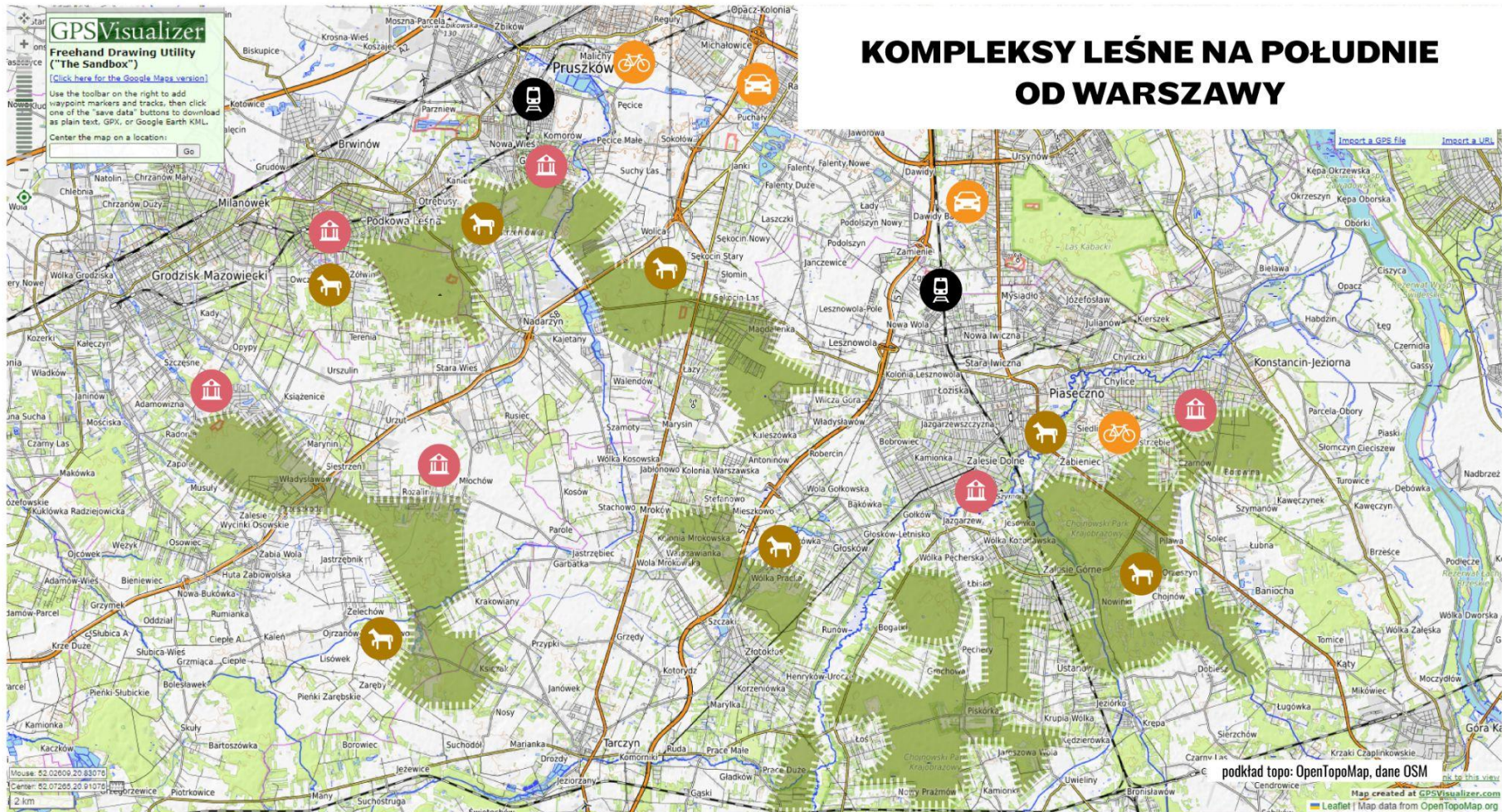
# Czego nie chcemy w lasach społecznych?

Czego nie chcemy?

- przerywania **ciągłości krajobrazu leśnego** zrębami,
- przerywania **ciągłości ekosystemów** przez gospodarkę leśną,
- niszczenia walorów przyrodniczych przez pozysk drewna,
- **wyrębu drzew dojrzałych**, niszczenia dróg i gleb,
- **zakazów wstępu** związanych z pełnieniem funkcji produkcyjnej,
- stosowania chemii,
- tworzenia nowych dróg służących gospodarce leśnej.

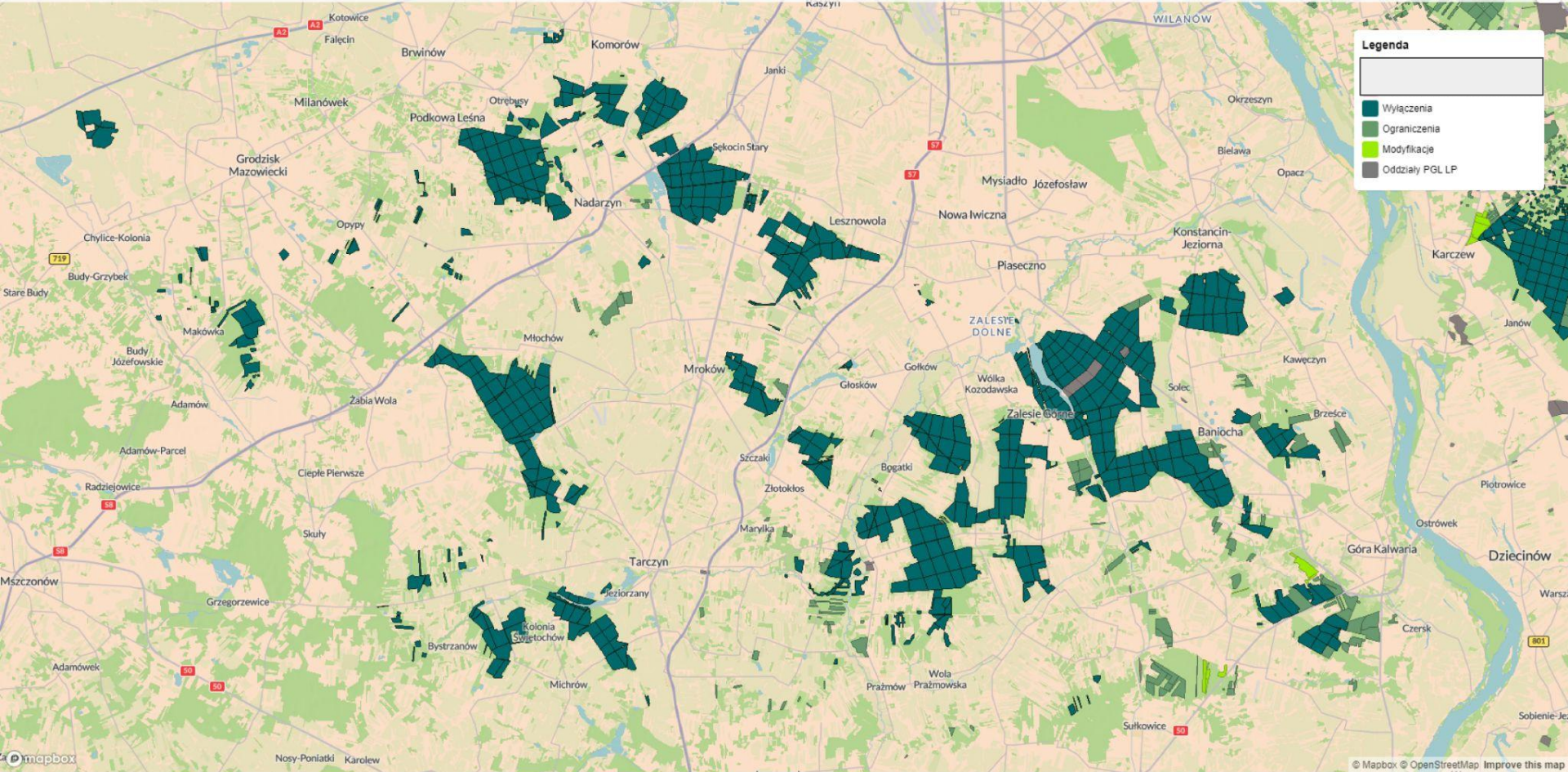
Nie chcemy gospodarowania lasem nastawionego na pozyskiwanie drewna!





# Mapa lasów społecznych (projekt z dnia 3-09-2024)

Autor: Strona społeczna zespołu ds. lasów społecznych wokół Warszawy



# Propozycja lasów społecznych dla Nadleśnictwa Chojnów

Propozycja obejmuje całe Nadleśnictwo Chojnów i została przygotowana na poziomie oddziałów.

Większość oddziałów leśnych Nadleśnictwa Chojnów **spełnia jednocześnie kilka kryteriów wskazanych przez MKiŚ** (wynikających z Ogólnopolskiej Narady o Lasach) wyznaczania lasów o wiodącej funkcji społecznej.

**Propozycja strony społecznej obejmuje:**

- wyłączenia: 90,77%
- ograniczenia: 8,67%
- modyfikacje: 0,56%

Zawiera ona przypisane wszystkim oddziałom kryteria wyznaczania lasów społecznych.



# Zastosowanie kryteriów na poziomie oddziałów leśnych

	A	B	C	D	E	F	J	K	L	M	N	O	P	Q
1	Adres leśny	Gospodarstwo	Nadleśni	Obręb	Leśnictwo	Obszar w ha		SP1	SP2	SP3	SP4	SP5	SP6	SP7
603	17-02-1-05-335A	wylaczenie	CHOJNÓW	CHOJNÓW	PODKOWA LEŚNA	16,79			x		x		x	x
604	17-02-1-05-336	wylaczenie	CHOJNÓW	CHOJNÓW	PODKOWA LEŚNA	13,41			x		x		x	x
605	17-02-1-05-337	wylaczenie	CHOJNÓW	CHOJNÓW	PODKOWA LEŚNA	13,55			x		x		x	x
606	17-02-1-05-338	wylaczenie	CHOJNÓW	CHOJNÓW	PODKOWA LEŚNA	19,31			x		x		x	x
607	17-02-1-05-339	wylaczenie	CHOJNÓW	CHOJNÓW	PODKOWA LEŚNA	9,81			x		x		x	x
608	17-02-1-05-340	wylaczenie	CHOJNÓW	CHOJNÓW	PODKOWA LEŚNA	29,89			x		x		x	x
609	17-02-1-05-340A	wylaczenie	CHOJNÓW	CHOJNÓW	PODKOWA LEŚNA	3,39		x	x		x		x	x
610	17-02-1-05-341	wylaczenie	CHOJNÓW	CHOJNÓW	PODKOWA LEŚNA	26,99		x	x		x		x	x
611	17-02-1-05-341A	wylaczenie	CHOJNÓW	CHOJNÓW	PODKOWA LEŚNA	2,71		x	x		x		x	x
612	17-02-1-05-341B	wylaczenie	CHOJNÓW	CHOJNÓW	PODKOWA LEŚNA	3,72		x	x		x		x	x
613	17-02-1-05-342	wylaczenie	CHOJNÓW	CHOJNÓW	PODKOWA LEŚNA	21,53		x	x		x		x	x
614	17-02-1-05-343	wylaczenie	CHOJNÓW	CHOJNÓW	PODKOWA LEŚNA	14,86		x	x	x	x		x	x
615	17-02-1-05-344	wylaczenie	CHOJNÓW	CHOJNÓW	PODKOWA LEŚNA	10,95		x	x	x	x		x	x
616	17-02-1-05-344A	wylaczenie	CHOJNÓW	CHOJNÓW	PODKOWA LEŚNA	0,11		x	x		x		x	x
617	17-02-1-05-345	wylaczenie	CHOJNÓW	CHOJNÓW	PODKOWA LEŚNA	23,97		x	x	x	x		x	x
618	17-02-1-05-346	wylaczenie	CHOJNÓW	CHOJNÓW	PODKOWA LEŚNA	16,33		x	x	x	x		x	x
619	17-02-1-05-347	wylaczenie	CHOJNÓW	CHOJNÓW	PODKOWA LEŚNA	21,85		x	x	x	x		x	x
620	17-02-1-05-348	wylaczenie	CHOJNÓW	CHOJNÓW	PODKOWA LEŚNA	22,11		x	x	x	x		x	x
621	17-02-1-05-349	wylaczenie	CHOJNÓW	CHOJNÓW	PODKOWA LEŚNA	11,84		x	x	x	x		x	x
622	17-02-1-05-350	wylaczenie	CHOJNÓW	CHOJNÓW	PODKOWA LEŚNA	16,15		x	x	x	x		x	x
623	17-02-1-05-351	wylaczenie	CHOJNÓW	CHOJNÓW	PODKOWA LEŚNA	32,06		x	x	x	x		x	x
624	17-02-1-05-352	wylaczenie	CHOJNÓW	CHOJNÓW	PODKOWA LEŚNA	21,66		x	x	x	x		x	x
625	17-02-1-05-353	wylaczenie	CHOJNÓW	CHOJNÓW	PODKOWA LEŚNA	21,01		x	x	x	x		x	x
626	17-02-1-05-354	wylaczenie	CHOJNÓW	CHOJNÓW	PODKOWA LEŚNA	21,61		x	x	x	x		x	x
627	17-02-1-05-355	wylaczenie	CHOJNÓW	CHOJNÓW	PODKOWA LEŚNA	21,76		x	x	x	x		x	x
628	17-02-1-05-356	wylaczenie	CHOJNÓW	CHOJNÓW	PODKOWA LEŚNA	16,53		x	x	x	x		x	x
629	17-02-1-05-357	wylaczenie	CHOJNÓW	CHOJNÓW	PODKOWA LEŚNA	29,12		x	x	x	x		x	x
630	17-02-1-05-358	wylaczenie	CHOJNÓW	CHOJNÓW	PODKOWA LEŚNA	21,95		x	x	x	x		x	x
631	17-02-1-05-359	wylaczenie	CHOJNÓW	CHOJNÓW	PODKOWA LEŚNA	21,89		x	x	x	x		x	x

# Uzasadnienie naszej propozycji lasów społecznych

- rosnąca aglomeracja warszawska i ograniczona liczba terenów zielonych,
- proporcjonalnie mało lasów na 1 mieszkańca, silna antropopresja,
- silna potrzeba funkcji regulacyjnych pełnionych przez lasy,
- wyzwania klimatyczne, ekstremalne zjawiska pogodowe, postępująca susza i erozja gleb,
- tylko 3% lasów Nadleśnictwa Chojnów jest niezgodne z siedliskiem,
- spełnione przez obszary Nadleśnictwa Chojnów formalne kryteria wyznaczania lasów o wiodącej funkcji społecznej.

Wyłączenia są po to, by te lasy nie były traktowane jak zasób surowca - to mają być **lasy o wiodącej funkcji społecznej**, w których istotna jest również funkcja przyrodnicza.





Stwórzmy lasy społeczne TERAZ !!!