



A.D. 1508  
**unipg**  
DIPARTIMENTO DI FILOSOFIA,  
SCIENZE SOCIALI UMANE  
E DELLA FORMAZIONE



UNIVERSITÀ  
DI PISA



# INCLUSIONE AL *centro*

«Si educa molto con quel che si dice,  
ancor di più con quel che si fa,  
molto di più con quel che si è».

Ignazio di Antiochia (35-107 d.C.),  
*Epistola ad Romanos*

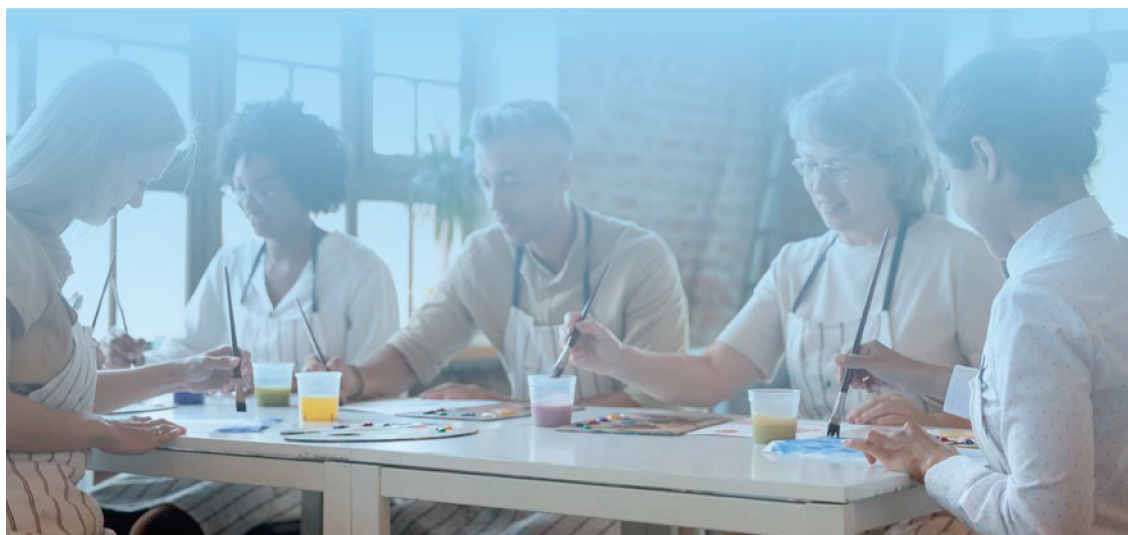
**Pensieri e proposte per migliorare l'inclusione  
scolastica e sociale**

**1<sup>a</sup> edizione**

**FOLIGNO / 20-22 febbraio 2026**

## PROGRAMMA DEI LABORATORI

Per iscriversi



## **SABATO 21 febbraio 2026**

### **Caserma Ferrante Gonzaga del Vodice - Centro Studi Foligno**

#### **LABORATORI** Ore 11:00 - 12:30

Musica in movimento, Acquerello, Grafica, Canto Corale, Maschere

11:00 - 12:30	11:00 - 12:30	11:00 - 12:30	11:00 - 12:30	11:00 - 12:30	11:00 - 12:30
Musica in movimento <b>A</b>	Musica in movimento <b>B</b>	Grafica	Acquerello	Maschere	Canto corale
max 100 partecipanti	max 100 partecipanti	max 50 partecipanti	max 50 partecipanti	max 50 partecipanti	max 50 partecipanti
<b>CSRE</b>	<b>CSRE</b>	<b>Centro Studi Foligno</b>	<b>Centro Studi Foligno</b>	<b>Centro Studi Foligno</b>	<b>Centro Studi Foligno</b>

<b>LABORATORIO 12:30 - 13:30</b>	"A tutto volume" Come la storia di Tommaso può aiutare i ragazzi e le ragazze	Francesca Bugiolacchi + Anna Debellis e Gabriele Calducci dell'Istituto Meucci di Castelfidardo + Paola Santarelli dell'IC Foligno 1	<b>CSRE</b>
<b>12:30 - 13:30</b>	Turno Mensa A		<b>CSRE</b>
<b>LABORATORIO 13:30 - 14:30</b>	"A tutto volume" Come la storia di Tommaso può aiutare i ragazzi e le ragazze	Francesca Bugiolacchi + Anna Debellis e Gabriele Calducci dell'Istituto Meucci di Castelfidardo + Paola Santarelli dell'IC Foligno 1	<b>CSRE</b>
<b>13:30 - 14:30</b>	Turno Mensa B		<b>CSRE</b>

## DOMENICA 22 febbraio 2026

### Caserma Ferrante Gonzaga del Vodice - Centro Studi Foligno

#### LABORATORI Ore 9:10 - 10:30

Musica in movimento, Acquerello, Grafica, Canto Corale, Maschere

9:10 - 10:30	9:10 - 10:30	9:10 - 10:30	9:10 - 10:30	9:10 - 10:30	9:10 - 10:30
Musica in movimento <b>A</b>	Musica in movimento <b>B</b>	Grafica	Acquerello	Maschere	Canto corale
max 100 partecipanti	max 100 partecipanti	max 50 partecipanti	max 50 partecipanti	max 50 partecipanti	max 50 partecipanti
<b>CSRE</b>	<b>CSRE</b>	<b>Centro Studi Foligno</b>	<b>Centro Studi Foligno</b>	<b>Centro Studi Foligno</b>	<b>Centro Studi Foligno</b>

<b>9:10 - 10:30</b>	Conoscere la normativa attuale per l'inclusione educativa di studenti con disabilità	Massimo Rolla	Garante regionale dei diritti delle persone con disabilità _ Regione Umbria ed esperto di diritto scolastico	<b>Centro Studi</b>
---------------------	--	---------------	--	---------------------

# INCLUSIONE AL *centro*

In collaborazione con

