



MARDEL

Tornillos y Suministros



81 23849085
81 12404292

EQUIPO DE SEGURIDAD





CALZADO DE SEGURIDAD



MOD. 793SM-o



NUEVO

MOD. 794SM-pp+d MOD. 200-R



NUEVO



NUEVO

- **Color:** Negro y gris.
- **Tallas:** 25-30 solo puntos enteros.
- **Plantilla:** PU.
- **Casco:** Termoplastico.
- **Corte:** Textil.
- **Forro:** Textil.
- **Suela:** Sintética TR.



Antiderrapante



SSuela: Sintetica PU doble **5**

MOD. **430**



- **Color:** Negro con detalles en blanco.
- **Tallas:** 23-30 solo puntos enteros.
- **Plantilla:** Textil poliéster.

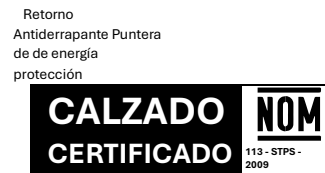
SAFETYDEPOT/2023

- **Casco:** Poliamida.
- **Dieléctrico:** Resiste hasta 14,000 voltios.
- **Certificación:** Tipo III + Tipo II tenis de seguridad (NOM-113STPS-2009).
- **Forro:** Textil poliéster.
- **Corte:** 100% poliéster.
- **Suela:** PU.
- **Caja máster:** 10 pares.
- **Hecho en:** China.



6

MOD. **440**



- **Color:** Negro con detalles en blanco.
- **Tallas:** 25-30 solo puntos enteros.
- **Plantilla:** Anti-perforación.

- **Casco:** Poliamida.
- **Dieléctrico:** Resiste hasta 14,000 voltios.
- **Certificación:** Tipo III + Tipo II + Tipo VI tenis de seguridad (NOM-113-STPS-2009).

- **Forro:** Textil poliéster.
- **Corte:** 100% poliéster.
- **Suela:** Translúcido / café con tecnología de retorno de energía.
- **Caja máster:** 10 pares.
- **Hecho en:** China.



Retorno de energía



Plantilla



Puntera de



Dieléctrico

anti-perforaciones protección



MOD. **450**



- **Color:** Negro con detalles en rojo.
- **Tallas:** 25-30 solo puntos enteros.

- **Plantilla:** Anti-perforación.
- **Casco:** Poliamida.
- **Dieléctrico:** Resiste hasta 14,000 voltios.
- **Certificación:** Tipo III + Tipo II + Tipo VI tenis de seguridad (NOM-113-STPS-2009).
- **Forro:** Textil poliéster.
- **Corte:** 100% poliéster.
- **Suela:** Translucido / rojo con tecnología de retorno de energía.
- **Caja máster:** 5 pares.
- **Hecho en:** China.



MOD. **460**

- **Color:** Negro y gris.
- **Tallas:** 25-30 solo puntos enteros. **Corte:** 100% poliéster.
- **Plantilla:** Esponja de alta elasticidad.
- **Casco:** Poliamida.
- **Dieléctrico:** Resiste hasta 14,000 voltios.

- **Certificación:** Tipo III + Tipo II + Tipo VI tenis de seguridad (NOM-113-STPS-2009).
- **Suela:** Cuero DESMA PU + caucho, + poliuretano, entresuela de Kevlar.



MOD. **112MX**

- **Color:** Negro con detalles gris.
- **Tallas:** 25-30 solo puntos enteros.
- **Plantilla:** Plantilla de Kevlar.
- **Casco:** Poliamida.
- **Dieléctrico:** Resiste hasta 14, 000 voltios.
- **Certificación:** Tipo III + Tipo II + Tipo VI tenis de seguridad (NOM-113-STPS-2009).
- **Forro:** Malla de poliéster.

- **Corte:** KPU 30% + 50% malla de poliéster + 20% piel. • **Suela:** Hule + Eva.
- **Caja máster:** 20 pares.



MOD. **113MX**



- **Color:** Negro con detalles gris.
- **Tallas:** 25-30 solo puntos enteros.
- **Plantilla:** Plantilla de Kevlar.
- **Casco:** Poliamida.
- **Dieléctrico:** Resiste hasta 14, 000 voltios.
- **Certificación:** Tipo III + Tipo II + Tipo VI tenis de seguridad (NOM-113-STPS-2009).
- **Forro:** Malla de poliéster.
- **Corte:** KPU 30% + 50% malla de poliéster + 20% piel. • **Suela:** Hule + Eva.

- **Caja máster:** 20 pares.



MOD. **7**



MOD. 106



- **Color:** Negro con detalles amarillos.
- **Tallas:** 25-30 solo puntos enteros.
- **Plantilla:** EVA conformada.
- **Casco:** Poliamida.
- **Dieléctrico:** Resiste hasta 14,000 voltios.
- **Certificación:** Tipo III + Tipo II tenis de seguridad (NOM-113-STPS-2009).
- **Forros:** Textil malla sandwich.
- **Corte:** Poliéster.
- **Suela:** Inyectada doble densidad PU con injerto interno antimpacto.
- **Caja máster:** 20 pares.
- **Hecho en:** China.



MOD. 121



MOD. 123



MOD. 118

MOD. 125

MOD. 125MX

- **Color:** Negro con detalles gris y • **Color:** Negro. • **Color:** Negro. • **Color:** Negro. • **Color:** Gris con detalles en amarillo. • **Tallas:** 23-30 solo puntos enteros. • **Tallas:** 23-30 solo puntos en- • **Tallas:** 25-30 solo puntos en- negro y amarillo.
- **Tallas:** 25-30 solo puntos en- • **Plantilla:** Plantilla confortable de teros. teros. • **Tallas:** 25-30 solo puntos enteros. PU + Kevlar. • **Plantilla:** Plantilla confortable • **Plantilla:** PU. teros.
- **Plantilla:** Memory foam. • **Casco:** Poliamida. de PU. • **Casco:** Poliamida. • **Plantilla:** Memory foam.
- **Casco:** Poliamida. • **Dieléctrico:** Resiste hasta 14,000 • **Casco:** Poliamida. • **Dieléctrico:** Resiste hasta • **Casco:** Poliamida.
- **Dieléctrico:** Resiste hasta voltios. • **Dieléctrico:** Resiste hasta 14,000 voltios. • **Dieléctrico:** Resiste hasta 14,000 voltios. • **Certificación:** Tipo III + Tipo II + 14,000 voltios. • **Certificación:** Tipo III + Tipo II 14,000 voltios.
- **Certificación:** Tipo III + Tipo II Tipo VI bota de seguridad (NOM- • **Certificación:** Tipo III + Tipo bota de seguridad • **Certificación:** Tipo III + Tipo II bota de seguridad 113-STPS-2009). II + Tipo VI bota de seguridad (NOM-113-STPS-2009). bota de seguridad (NOM-113-STPS-2009).
- **Forro:** Malla de poliéster. (NOM-113-STPS-2009). • **Forros:** Textil. (NOM-113-STPS-2009).
- **Forro:** Textil. • **Corte:** 65% piel nubuck + 35%} • **Forro:** Malla de poliéster. • **Corte:** 100% piel. • **Corte:** Piel.
- **Corte:** Sintético. tela gris + 1 % cinta reflejante. • **Suela:** Hule + Eva. • **Suela:** PU Hule. • **Suela:** TPU-hule.

- **Suela:** PU + hule.
- **Suela:** Hule + Eva.
- **Corte:** 65 % piel nubuck + 35 %
- **Caja máster:** 20 pares.
- **Caja máster:** 20 pares.

- **Caja máster:** 20 pares.
- **Caja máster:** 20 pares. tela gris + 1 % cinta reflejante.

- **Hecho en:** China.
- **Caja máster:** 10 pares.
- **Color:** Negro con detalles en rojo.
- **Tallas:** 25-30 solo puntos enteros.
- **Plantilla:** EVA conformada.
- **Casco:** Poliamida.
- **Dieléctrico:** Resiste hasta 14,000 voltios.
- **Certificación:** Tipo III + Tipo II + Tipo VI bota de seguridad (NOM113-STPS-2009).
- **Forros:** Textil.

MOD. **779PLUS**

- **Corte:** Piel pulida. (NOM-113-STPS-2009).
- **Suela:** Inyectada doble densidad PU/TPU.
- **Sistema de fabricación:** Inyección • **Suela:** PU + hule. directa al corte.
- **Caja máster:** 20 pares.
- **Caja máster:** 20 pares.
- **Forro:** Malla de poliéster.
- **Corte:** Sintético.



- **Color:** Negro con detalles gris y rojo.
- **Tallas:** 25-30 solo puntos enteros.
- **Plantilla:** Memory foam.
- **Casco:** Poliamida.
- **Dieléctrico:** Resiste hasta 14,000 voltios.
- **Certificación:** Tipo III + Tipo II bota de seguridad

MOD. **490**

Plantilla Puntera de Dieléctrico Antiderrapante anti-perforaciones protección

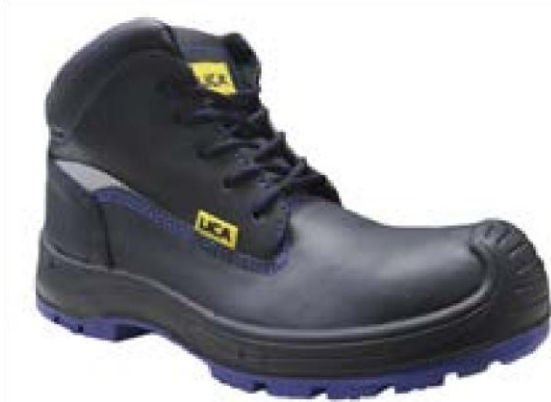


9



10

MOD. **107PLUS**



MOD. 107CAFE

- **Color:** Negro con detalles en azul.
- **Tallas:** 23-30 solo puntos enteros.
- **Plantilla:** EVA conformada.
- **Casco:** Poliamida.
- **Dieléctrico:** Resiste hasta 14,000 voltios.
- **Certificación:** Tipo III + Tipo II bota de seguridad (NOM-113-STPS-2009).
- **Forros:** Textil.
- **Corte:** Piel pulida, espesor 1.8-2.0 mm.
- **Sistema de fabricación:** Inyección directa al corte.
- **Caja máster:** 20 pares.

- **Caja máster:** 20 pares.

MOD. 111C

- **Color:** Café.
- **Tallas:** 23-30 solo puntos enteros.
- **Plantilla:** Memory foam.
- **Casco:** Poliamida.
- **Dieléctrico:** Resiste hasta 14,000 voltios.
- **Certificación:** Tipo III + Tipo II bota de seguridad (NOM-113-STPS-2009).
- **Forros:** Textil térmico de alta resistencia a la fricción.
- **Corte:** Piel Oleobuck grosor 1.8-2.0 mm.
- **Caja máster:** 20 pares.



Sistema de fabricación: Inyección directa



- **Tallas:** 23-30 solo puntos enteros.
- **Plantilla:** Memory foam.
- **Casco:** Poliamida.
- **Certificación:** Tipo III + Tipo II bota de seguridad (NOM-113-STPS-2009).
- **Dieléctrico:** Resiste hasta 14,000 voltios.
- **Forros:** Textil.
- **Corte:** Piel pulida.
- **Suela:** Inyectada doble densidad PU/TPU.
- **Sistema de fabricación:** Inyección directa al corte.
- **Caja máster:** 20 pares.



MOD. 116

- **Color:** Café.
- **Tallas:** 25-30 solo puntos enteros.
- **Plantilla:** Memory foam.
- **Casco:** Poliamida.
- **Dieléctrico:** Resiste hasta 14,000 voltios.
- **Certificación:** Tipo III + Tipo II botín de seguridad (NOM-113-STPS-2009).



PU 35%

- **Forros:** Piel vacuno y sintético PU.
- **Corte:** Piel vacuno 55% y sintético
- **Suela:** PU.
- **Caja máster:** 20 pares.

12

MOD. 510

- **Color:** Café.



MOD. 109PLUS



- **Color:** Negro con detalles en rosa.

11

- **Tallas:** 23-27 solo puntos enteros.
- **Plantilla:** PU.
- **Casco:** Poliamida.
- **Dieléctrico:** Resiste hasta 14,000 voltios.
- **Certificación:** Tipo III + Tipo II bota de seguridad (NOM-113-STPS-2009).
- **Forros:** Textil.
- **Corte:** 100% piel.
- **Suela:** PU monodensidad.
- **Caja máster:** 20 pares.



MOD. **767PLUS**



- **Color:** Café con detalles en rosa.
- **Tallas:** 23-27 solo puntos enteros.
- **Plantilla:** EVA conformada.
- **Casco:** Poliamida.
- **Dieléctrico:** Resiste hasta 14,000 voltios.
- **Certificación:** Tipo III + Tipo II bota de seguridad (NOM-113-STPS-2009).
- **Forros:** Textil.
- **Corte:** Piel, espesor 1.8-2.0 mm.
- **Suela:** Inyectada monodensidad PU.
- **Sistema de fabricación:** Inyección directa al corte.
- **Caja máster:** 20 pares.



MOD. **107Pn** MOD.

480



- **Color:** Negro. • **Color:** Café tamarindo.
- **Tallas:** 23-31 con puntos medios. • **Tallas:** 25-30 solo puntos enteros.
- **Plantilla:** EVA conformada. • **Plantilla:** Celtec, EVA y confort.
- **Casco:** Poliamida. • **Certificación:** Tipo III bota de seguridad (NOM-113-STPS-2009).
- **Dieléctrico:** Resiste hasta 14,000 voltios. • **Sistema de fabricación:** Inyección directa al corte.

- **Certificación:** Tipo III + Tipo II Montado, pegado y cosido. bota de seguridad • **Corte:** Piel Crazy Horse. (NOM-113-STPS-2009).
- **Suela:** Poliuretano mil rayas.

- **Forros:** Textil. • **Caja máster:** 12 pares.
- **Corte:** Piel pulida.
- **Suela:** Poliuretano doble densidad.
- **Caja máster:** 20 pares.

***Este modelo no incluye casquillo (puntera de protección).**



MOD. **601**

- **Color:** Negro.
- **Tallas:** 23-30 solo puntos enteros.
- **Plantilla:** Corrida ergonómica y antimicótica.
- **Dieléctrico:** Resiste hasta 14,000 voltios.
- **Certificación:** Tipo III bota de seguridad (NOM-113-STPS-2009).
- **Corte:** Piel graso con lona.
- **Caja máster:** 12 pares.



13

MOD. **620**



Color: Café.

- **Tallas:** 25-30 solo puntos enteros.
- **Plantilla:** Anatómica y ergonómica.
- **Casco:** Poliamida.



14



- **Dieléctrico:** Resiste hasta 14,000 voltios.
- **Certificación:** Tipo III + Tipo II bota de seguridad (NOM-113-STPS-2009).
- **Forros:** Textil térmico cambrell nylon, alta resistencia a la fricción.
- **Corte:** Piel Crazy Horse.
- **Suela:** Inyectada doble densidad PU / TPU.
- **Caja máster:** 16 pares.



MOD. 777C

- **Color:** Café.
- **Tallas:** 25-30 solo puntos enteros.
- **Certificación:** Tipo I botín de seguridad (NOM-113STPS-2009).
- **Forros:** Textil.
- **Corte:** Nobuck.
- **Suela:** Phylon con hule.
- **Caja máster:** 20 pares.

- **Color:** Café.
- **Tallas:** 25-30 solo puntos enteros.
- **Plantilla:** Anatómica y ergonómica.
- **Casco:** Poliamida.
- **Dieléctrico:** Resiste hasta 14,000 voltios.
- **Certificación:** Tipo III + Tipo II bota de seguridad (NOM-113-STPS-2009).
- **Corte:** Piel Crazy Horse.
- **Espesor:** 1,8 - 2,00 mm.
- **Suela:** Inyectada doble densidad PU/TPU.
- **Caja máster:** 16 pares.



MOD. 6570M

- **Caja máster:** 20 pares.

- **Color:** Miel.
- **Tallas:** 23-26 solo puntos enteros.
- **Plantilla:** EVA.
- **Certificación:** Tipo I botín de seguridad (NOM-113STPS-2009).
- **Forros:** Textil.
- **Corte:** Nobuck.
- **Suela:** Phylon con hule.

- **Color:** Café chocolate.
- **Tallas:** 25-30 solo puntos enteros.
- **Plantilla:** LICA confort ECO.
- **Casco:** Poliamida.
- **Dieléctrico:** Resiste hasta 14,000 voltios.
- **Certificación:** Tipo III + Tipo II bota de seguridad (NOM-113-STPS-2009).
- **Corte:** Piel napa calibre 18-20 mm.
- **Suela:** Elastómero.
- **Caja máster:** 12 pares.



MOD. 117

- **Caja máster:** 20 pares.



- **Color:** Café claro.
- **Tallas:** 25-30 solo puntos enteros.
- **Plantilla:** Poliuretano.
- **Certificación:** Tipo I bota de seguridad (NOM-113STPS-2009).
- **Corte:** Piel.
- **Suela:** Poliuretano doble densidad.



MOD. 790C MOD. 119

***Estos modelos no incluyen casquillo (puntera de protección).**



Antiderrapante



15

MOD. 105plus



- **Color:** Negro.
- **Tallas:** 22 al 31 solo puntos enteros.
 - **Plantilla:** EVA.
 - **Casco:** Poliamida.
- **Dieléctrico:** Resiste hasta 14,000 voltios.
- **Certificación:** Tipo III + Tipo II bota de seguridad (NOM-113-STPS-2009). • **Corte:** Piel pulida, espesor 1.8 -

MOD. 766pol



- **Forros:** Textil.

pares.



MOD. 101anh



2.0 mm.

- **Caja máster:** 24

MOD. B-PVC-NEG



Ambientes húmedos



Antiderrapante



- **Suela:** Hule.

16

- **Color:** Negro.
- **Tallas:** 22 al 30 solo puntos
- **Plantilla:** EVA.
- **Casco:** Poliamida.
- **Dieléctrico:** Resiste hasta 14,000 voltios.
- **Certificación:** Tipo III + Tipo II bota de seguridad (NOM-113-STPS-2009).
- **Forros:** Textil.
- **Corte:** Piel.
- **Suela:** Poliuretano (PU).
- **Caja máster:** 24 pares.

- **Caja máster:** 10 pares.

- **Color:** Negro.
- **Tallas:** 22 al 32 solo puntos enteros. enteros.
- **Plantilla:** EVA.
- **Casco:** Acero.

- **Certificación:** Tipo II bota de seguridad (NOM-113STPS-2009).
- **Corte:** Piel pulida, espesor 1.8 - 2.0 mm.
- **Forros:** Textil.
- **Suela:** Hule.
- **Caja máster:** 24 pares.





agrícola e industrial. Ideal para trabajar en el sector

MOD. B-PVC-NR



- **Color:** Negro/rojo.
- **Tallas:** 23 al 30 solo puntos enteros.
- **Altura:** 40 cm.

- **Recorte:** Marca de recorte
- **Recorte:** Marca de recorte 10

MOD. B-PVC-BR



Ambientes húmedos



Antiderrapante



Resiste solventes, aceites y ácidos

- **Color:** Blanco/rojo.
- **Tallas:** 23 al 30 solo puntos enteros.
- **Altura:** 40 cm.

- **Material:** PVC.
- **Caña:** Dureza de 65 Shore.
- **Forro:** Sintético.
- **Suela:** Dureza de 65-70 Shore, PVC con nitrilo.
- **Caja máster:** 10 pares.

Ideal para trabajar en el sector agrícola, industrial, con productos derivados del petróleo,



productos químicos, sector alimenticio y el sector m

MOD. **B-PVC-NR-AP**



- **Color:** Negro/rojo.
- **Tallas:** 25 al 30 solo puntos enteros.
- **Altura:** 40 cm.
- **Recorte:** Marca de recorte 10 cm.
- **Material:** PVC.
- **Casco:** Poliamida.
- **Plantilla:** Anti-perforación.
- **Caña:** Dureza de 65 shore.
- **Forro:** Sintético.
- **Suela:** Dureza de 65-70 Shore, PVC-con nitrilo.
- **Caja máster:** 10 pares.



Resiste solventes,
aceites y ácidos



Plantilla
anti-perforaciones



Puntera de
protección



Antiderrapante

**CALZADO
CERTIFICADO**

NOM
113-STPS-2009

PLANTILLA
ANTI-PERFORACION

**MX
HECHO EN
MÉXICO**



PROTECCIÓN DE CABEZA



- **Color:** Negro/rojo.
- **Tallas:** 25 al 30 solo puntos enteros.
- **Altura:** 40 cm.
- **Recorte:** Marca de recorte 10 cm.
- **Material:** PVC.
- **Casco:** Acero.
- **Caña:** Dureza de 65 Shore.
- **Forro:** Sintético.
- **Suela:** Dureza de 65-70 shore, PVCcon nitrilo.
- **Caja máster:** 10 pares.



Resiste solventes,
aceites y ácidos

Puntera de
protección

Antiderrapante

Ambientes
húmedos

CALZADO
CERTIFICADO

NOM
113-STPS-2009

MX
HECHO EN
MÉXICO

MOD. GRSEMI-L



Gorra de semiseguridad con banda reflectante de alta visibilidad y linterna. Concha fabricada en termoplástico ABS (acrilonitrilo, butadieno y estireno) con cojín de EVA. Luz LED en la visera y ajuste de contactel en la parte trasera.

- **Presentación:** 1 pieza.
- **Caja máster:** 30 piezas.
- **Hecho en:** China.

MOD. PF-Malla



- **Protector:** Facial con malla. Protege cara y ojos contra los escombros, madera o hierbas.
Liviano y cómodo de usar.
- **Hecho en:** China.



MOD. pfi

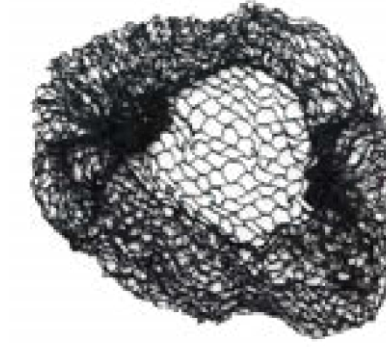


Visera con lente de policarbonato.

- **Medida:** 60 x 48 x 50 cm.
- **Presentación:** Caja con 25 piezas.
- **Hecho en:** China.



MOD. mnl



Malla sanitaria.

Este aditamiento es utilizado en la industria alimenticia, en la cuál se requieren altos estándares de salubridad e higiene.

- **Composición:** 100% nailon.
- **Presentación:** Bolsa con 100 piezas.
- **Hecho en:** China.

MOD. cdl



Cofia.

Gorro cofia plisada con resorte. Ideal para las industrias alimentarias, de salud o cualquier otra que requiera altos estándares de higiene.

- **Composición:** 100% polipropileno.
- **Presentación:** Bolsa con 100 piezas.
- **Caja máster:** 45 bolsas.

21

MOD. capucha



Capucha de mezclilla para soldador Protege la cabeza de chispas y rebabas generadas al momento de soldar, evitando quemaduras en la cabeza y en el cuello. Ajuste de cierre por contacto.

- **Composición:** 100% mezclilla.
- **Presentación:** Caja de 50 piezas.

22

MOD. pasamon-doble



Pasamontañas de tejido doble.

Este pasamontañas está constituido de tela polar, la cual brinda protección del frío al rostro en ambientes de bajas temperaturas.

- **Presentación:** Paquetes de 24 piezas.

MX HECHO EN MÉXICO
MOD. HATNUQ
MX HECHO EN MÉXICO



Sombrilla para casco.

Material transpirable, ligero y cómodo.

Tela de alta visibilidad con franja reflectante en los bordes.

Protege eficazmente el cuello del sol. Se adapta a la mayoría de los cascos.

- **Composición:** 100% poliéster, 0.5% hierro. • **Presentación:** Caja con 100 piezas.

- **Hecho en:** China.

MOD. BARB-001



Barbiquejo para casco termoplástico.

Brinda mayor estabilidad al casco, evitando caídas con el movimiento. Elástico adaptable a cualquier tipo o tamaño de cara y cabeza. • **Presentación:** Bolsa de

100 piezas.

- **Hecho en:** China.

MOD. NQ-001



Nuquera de malla amarilla con reflejante.

Brinda fijación y soporte al casco para proteger del daño provocado por los rayos UV del sol. Ayuda al trabajador a prevenir fatiga de forma directa. Funciona para casco de ala ancha. • **Presentación:** Caja con 200 piezas.

- **Hecho en:** China.

23

MOD. 1cp-lica

Casco



1CP-LICA-4A



1CP-LICA-4Z

Cumple

Cuenta casco.



1CP-LICA-4B



1CP-LICA-4N

termoplástico con ajuste de intervalos.

- **Características:** Cumple con certificación ANSI Z89.1-2003.

con la norma NOM-115- STPS-1994. Casco de seguridad tipo cachucha clase “E”. con canal para que la caída del agua sea por la parte frontal del Laterales de 45° para que al momento del impacto el objeto sea desplazado con facilidad.

- **Ventajas:** Diseño totalmente moderno sin dejar a un lado su seguridad. El casco es sumamente ligero para evitar incomodidades. Nuevo diseño en porta orejera para un fácil manejo de la misma. Refuerzo adicional en la parte superior central del casco para soportar impactos de hasta 150 kgs.

- **Aplicaciones:** Debido a la gran protección que brinda nuestro casco, tenemos alta demanda en el ramo industrial, obras en construcción, lugares en reparación y en todo lugar donde la seguridad trabajador sea primordial.

- **Presentación:** Caja de 55 piezas por color (no mezclados), en casco de intervalos.



24

MOD. 1CP-LICA-4mflu

1CP-LICA-4MFLUN



1CP-LICA-4MFLUA



1CP-LICA-4MFLUL



1CP-LICA-4MFLUR

Con tonos fluorescentes.

Casco termoplástico con ajuste de matraca. Casco de seguridad tipo cachucha clase “E” colores de alta visibilidad con matraca y reflejante en los costados. Cumple con certificación ANSI Z89.1-2003. Norma NOM-115-STPS-1994.

- **Presentación:** Caja de 50 piezas por color (no mezclados), en cascos fluorescentes.

MOD. 1CP-LICA-4M



4M

1CP-LICA-4MN



1CP-LICA-4MA



1CP-LICA-4MR



1CP-LICA-4MV



1CP-LICA-4MZ



1CP-LICA-4MB

Con ajuste de matraca.

Casco con dos reflejantes a los costados y vinil fotoluminiscente en la parte trasera para mayor visibilidad en lugares con poca luz. • **Presentación:** Caja de 50 piezas por color (no mezclados), en casco de matraca.



25



PROTECCIÓN
VISUAL

MOD. lli04c



Lente de seguridad de ceja negra tipo sargento mica clara.

Mica antiimpacto y antirayaduras. 100% policarbonato. Armazón de nailon resistente. Producto flexible y ajustable.

Proteccion contra rayos UV.

- **Presentación:** 10 piezas.
- **Caja máster:** 200 piezas.
- **Hecho en:** China.



MOD. lli01



Clave: LLI01C (claro) y LLI01O (oscuro).

Fabricado de policarbonato 100%. Resistente y durable. Mica interior / exterior, anti-impacto. Mica cóncava sin armazón.

- **Presentación:** 12 piezas.
- **Caja máster:** 300 piezas.
- **Hecho en:** China.



*Si requiere el modelo con mica clara anti-empañó solicitar con la siguiente clave. LLI01C-AE

Lente tipo capataz claro.

MOD. lli06c



Provee un campo de visión amplio y libre de armazones, las patas ventiladas del lente, ofrecen frescura y protección. Protege contra impactos de rebabas y otros objetos.

- **Presentación:** 10 piezas.
- **Caja máster:** 200 piezas.
- **Hecho en:** China.

SAFETYDEPOT/2023

ANSI Z87.1

27

MOD. lli05



MOD. lica-neg-i



MOD. lli07



MOD. lica-tran-i



MOD. monollica-i



MOD. monopro



Lentes de seguridad industrial.

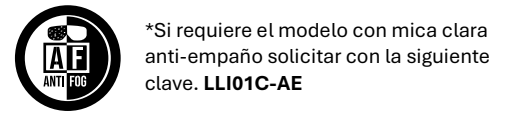
100% policarbonato.

Clave: LLI05C (claro) y LLI05O (polarizado). Mica antiimpacto y antirayaduras.

máster: 200

Protege de partículas. preciso. Protección UV Material hipoalergénico. BanAjustable.

- **Presentación:** 10 piezas.
- **Caja máster:** 200 piezas.
- **Hecho en:** China.
- **Hecho en:** China.



2829
MOD. TLRI27



Lente de seguridad industrial.

Mica gris 100% policarbonato con protección UV y antirayadura.

- **Presentación:** 10 piezas.

Protección UV Material hipoalergénico. BanAjustable.

- **Caja máster:** 200 piezas.
- **Hecho en:** China.
- **Caja máster:** 120 piezas.
- **Hecho en:** China.



MOD. TL37

Lentes de seguridad.

Clave: LLI07C-PRO (claro) y LLI07O-PRO (oscuro). Mica 100% policarbonato, antirayadura, con protección UV.

Protección UV Material hipoalergénico. BanAjustable.

- **Presentación:** 100 piezas.
- **Hecho en:** China.
- **Presentación:** 10 piezas.



MOD. TL37

Lente de seguridad industrial.

Mica transparente 100% policarbonato, resistente al impacto. Puente nasal de ajuste

Protección UV Material hipoalergénico. BanAjustable.

- **Presentación:** 100 piezas.
- **Hecho en:** China.
- **Presentación:** 10 piezas.



MOD. TL37

Goggles de ventilación directa.

Mica de policarbonato de alta resistencia al impacto. Cuenta con perforaciones de ventilación directa.

Protección UV Material hipoalergénico. BanAjustable.

- **Caja máster:** 100 piezas.
- **Hecho en:** China.



MOD. TL37

Mica 100% policarbonato. protección visual antimpactos y antirayaduras. Bandas de ajuste elástico.

- **Caja máster:** 100 piezas.
- **Hecho en:** China.
- **Caja** piezas.

Protección UV Material hipoalergénico. BanAjustable.

- **Caja máster:** 100 piezas.
- **Hecho en:** China.
- **Caja** piezas.



MOD. TL37



Tapón auditivo de cuatro aletas reusable.

Contra ruidos de alta frecuencia. Nivel de reducción de ruido 27 db. Cordón plástico de 70 cm de largo.

- **Presentación:** Caja con 100 pares.
- **Caja máster:** 1,000 pares.
- **Hecho en:** China.



MOD. TL37



PROTECCIÓN

AUDITIVA

Recomendado para ruidos de alta frecuencia y largas jornadas de trabajo. Nivel de reducción de ruido 37 db.

Fabricados en PU-FOAM. Cordón plástico de 70 cm de largo.

- **Presentación:** Caja con 100 pares.
- **Caja máster:** 1,500 pares.
- **Hecho en:** China.



87.1

MOD. TLCR-27



Tapón auditivo de cuatro aletas reusable con estuche.

Contra ruidos de alta frecuencia. Nivel de reducción de ruido 27 db. Cordón plástico de 70 cm de largo. Incluye caja de plástico reusable, con clip para sujetar.

- **Presentación:** Caja con 100 pares.
- **Caja máster:** 1,500 pares.
- **Hecho en:** China.



31

MOD. PATO-IMP

MOD. OAC

Orejera ajustable para casco.
Reducción de ruidos hasta 24 db.
Altura ajustable, almohadillas para mayor confort.
Brazos de acero, copa de PVC acolchado con ABS.
100% polietileno.

- **Caja máster**40 pares.
- **Hecho en**China.



PROTECCIÓN
RESPIRATORIA



Orejera tipo concha.

Diadema / orejera, elaborada de plástico de alta calidad lo que impide la deformación y evita que pierda la protección ofrecida.

Cuenta con almohadilla para mayor comodidad. Hendidura ajustable en cada lado para posicionar la orejera perfectamente.

Ajuste en 3 posiciones; cabeza, cuello y barbilla. Interior de esponja y almohadilla acolchonada forrada de vinil.

Reducción de ruidos hasta 24 db.

- **Presentación:** 10 piezas.
- **Caja máster:** 40 piezas.
- **Hecho en:** China.



Mascarilla para partículas sólidas.

Sistema contra polvos y partículas. Ajuste con ligas de elástico. Soldadura ultrasónica que elimina las molestias en la cara. Ideal para personas con problemas de alergias por su efectiva protección contra el polen y los ácaros.

- **Presentación:** Caja con 25 piezas.
- **Caja máster:** 300 piezas.



MOD. mlcp



Mascarilla respiratoria tipo concha desechable.

Resistente a fluidos no estériles de poliéster. Diseño de contorno a la cara para mayor confort. Varilla de aluminio para adaptarse a la nariz equipada con gomas de sujeción.

- **Presentación:** Caja con 50 piezas.
- **Caja máster:** 900 piezas.



CHRL200

NO INCLUYE FILTROS.

Respirador de media cara para gases y vapores orgánicos.

MOD.

Compatible con filtros CHF03. Sistema flexible, filtros para gases, vapores, partículas y suministro de aire. Pieza facial no alergénica. Proporciona un alto nivel de protección para los usos industriales. Las piezas faciales de media máscara LICA CHRL200 junto con los filtros LICA CHF03 cumplen los requisitos básicos de seguridad.

- **Caja máster:** 16 piezas.
- **Hecho en:** China.



MOD. CHF03



Cartuchos para vapor orgánico y gases ácidos.

Este cartucho está diseñado para acoplarse a la máscara CHRL200. Brinda protección contra gases ácidos y cierto tipo de vapores orgánicos,

como cloro, dióxido de cloro, cloruro de hidrógeno, dióxido de azufre, fluoruro de hidrógeno, sulfuro de hidrógeno (solo escape), amoníaco, metilaminas, formaldehído. Usos sugeridos: pesticidas, desinfección, remediación y trabajo con metales.

- **Caja máster:** 30 pares.
- **Hecho en:** China.



MOD. 7002



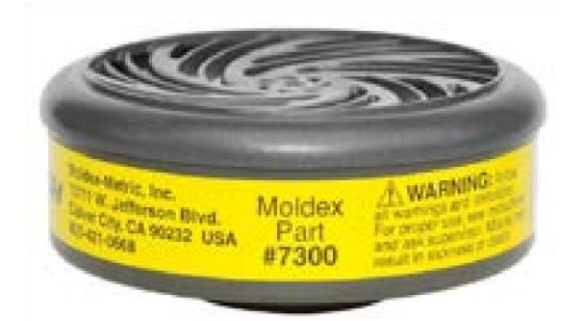
Respirador media cara.

Las medias caras de la serie 7000 están especialmente diseñadas para sellar cómodamente el contorno de la cara con una apariencia moderna que incrementa la aceptación del trabajador.

MOD. 7300

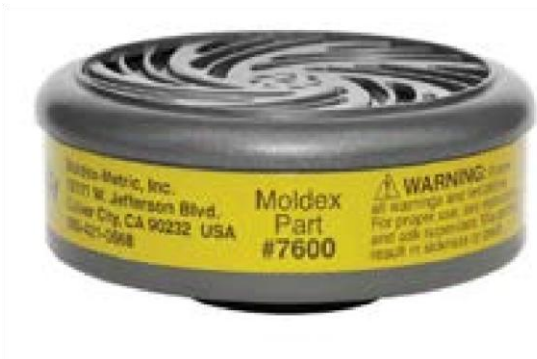
Cartuchos para vapor orgánicos y gases ácidos.

Este cartucho está diseñado para acoplarse a la pieza facial media cara mod.7000 o pieza facial cara completa mod.9000. Brinda protección contra gases ácidos y cierto tipo de vapores orgánicos, como cloro, dióxido de cloro, cloruro de hidrógeno, dióxido de azufre, fluoruro de hidrógeno, sulfuro de hidrógeno (silo escape), amoníaco, metilaminas, formaldehído. Usos sugeridos: Pesticidas, desinfección, remediación y trabajo con metales.



35

MOD. 7600



Cartuchos para vapor orgánicos y gases ácidos.

Este cartucho está diseñado para acoplarse a la pieza facial media cara mod.7000 o pieza facial cara completa mod.9000. Brinda protección contra gases ácidos y cierto tipo de vapores orgánicos, como cloro, dióxido de cloro, cloruro de hidrógeno, dióxido de azufre, fluoruro de hidrógeno, sulfuro de hidrógeno (silo escape), amoníaco, metilaminas, formaldehído. Usos sugeridos: Pesticidas, desinfección, remediación y trabajo con metales.



Respirador para partículas.

El puente nasal moldeado ofrece al usuario un ajuste fácil y cómodo. No requiere clip nasal metálico para ajustar a la nariz y el sello se mantiene sin puntos de presión. La malla Dura-Mesh resiste el colapso por calor y humedad. La

MOD. **M2600**



Respirador para partículas.

El puente nasal moldeado ofrece al usuario un ajuste fácil y cómodo. No requiere clip nasal metálico para ajustar a la nariz y el sello se mantiene sin puntos de presión. La malla Dura-Mesh resiste el colapso por calor y humedad. La

MOD. **3m8210**

Respirador para Partículas 3M

- Fabricado con la última tecnología en Medio Filtrante Electroestático
- El producto presenta un sistema de retención de partículas único, brindando una eficiencia de filtro excepcional junto con una caída de presión mínima



MOD. **3m8511**

Respirador para Partículas 3M

- **Válvula de exhalación Cool Flow® (válvula de aire fresco)**
- **Puente nasal en forma de M**
- **Medidas:** 80 x cartón/ 8.400 Pallet 1/ 16,800 Pallet 2

MOD. **3m9010**



Respirador contra Partículas 3M.

- Sistema de retención de partículas.
- Clip nasal ajustable. • Correas elásticas

MOD. f6006

- Sistema de retención de partículas
- canales en la parte posterior que permiten la entrada del aire

Cartucho para Vapores Orgánicos y Gases Ácidos.



MOD. f6003

Cartucho Multi Gas Ácido y Vapores Orgánico 6006 3M.

- Protección respiratoria de ciertos vapores orgánicos, cloro, cloruro de hidrógeno, dióxido de azufre, dióxido de cloro, sulfuro de hidrógeno, amoníaco, metilamina, formaldehído o fluoruro de hidrógeno

MOD. r6200



MOD. 3m510



Tapón auditivo de cuatro con estuche. FILTRO PIEZA

RETENEDOR 3M PARA aletas reusable

- Protección contra partículas y una amplia de gases y protección

- El retenedor del filtro 501 de 3M™, componente vapores. del sistema de

respiratoria, mantiene en su lugar los filtros de partículas



PROTECCIÓN
ESPALDA

39

393MOD. FL70



Faja sacrolumbar elástica con tirantes y tercer cinturón.

Tallas: CH, MD, GD, XL, XXL.
Tercer cinturón de ajuste al frente y tirantes elásticos ajustables. 4 varillas plásticas para brindar mayor soporte lumbar con soporte trasero central de 2". Bies de polipropileno de 1" de alta resistencia y contactel para cierre al frente.

- **Presentación:** Caja de 24 piezas por talla.
- **Hecho en:** China.

MOD. FL400HV



Faja sacrolumbar elástica de alta visibilidad con tirantes y tercer cinturón.

Tallas: CH, M, G, EG, XXL. 4 varillas plásticas para brindar mayor soporte lumbar con soporte trasero central de 2". Bies de polipropileno de 1" de alta resistencia y contactel para cierre al frente. Tercer cinturón verde de alta visibilidad con reflejante, cuenta con banda tracera vertical con reflejante.

- **Presentación:** Caja de 25 piezas de la misma talla.
- **Hecho en:** China.

MOD. FV

Faja de vaqueta.



Tallas: CH, MD, GD, XL, XXL. Cinturón ergonómico preciso y cómodo, de uso industrial. Fomenta las técnicas de levantamiento correctas y reduce la posibilidad de lesiones. Hecha con cuero, incluye un cinturón extra para mayor protección.

- **Presentación:** Caja 12 piezas de la misma talla.



41

PROTECCIÓN
TÁCTIL

Caja máster: 6 pares. **Hecho en:** Pakistán.

MOD. **gl-antislip**



Palma con relieve en silicón para mejorar la sujeción. Neopreno en la zona de los nudillos. Punta de dedos con sistema “touch”. Ajuste en muñeca con contactel.

Composición: Poliuretano

40%, poliéster 30%, nailon 30%.

Talla: Unitalla.

Caja máster: 6 pares. **Hecho en:** Pakistán.

Guante antiderrapante.

MOD. **glantib10**



MOD. **glanticut**



MOD. **glInn**



MOD. **glpend9**



Guante antivibración y antipacto.

Con TP3, nitrilo espumado y cierre de contactel en la muñeca para mayor ajuste.

- **Composición:** Nitrilo 55%,

HPPE 40%, PVC 5%.

- **Talla:** 6-10. ribeteado, sin costuras. rugoso.

- **Palma:** Nitrilo espumado.

Caja máster: 120

Guante anticorte nivel 5.

- **Composición:** Nitrilo 55%, Nailon 45%.

- **Palma:** Nitrilo.

- **Puño:** Tejido de punto ribeteado, sin costuras.

Guante de nailon revestido con nitrilo.

- **Composición:** Nitrilo 55%, nailon 45%.

- **Palma:** Nitrilo.

- **Puño:** Tejido de punto

Guante japonés con

recubrimiento de látex.

- **Composición:** Tejido de punto de punto

- **Palma:** Látex acabado

- **Hecho en:** China.

Talla: 9.

- **Talla:** 10. **Caja máster:** 120 pares.

- **Caja máster:** 120 pares. **Hecho en:** China.

- **Hecho en:** China.

MOD. **glpvc9**
Guante de algodón con palma de puntosnegros de PVC.

- Ambidiestro.
- **Composición:** Algodón 35%, poliéster 65%.
 - **Palma:** Con puntos de PVC en palma y dorso para un agarre más seguro en condiciones secas y mojadas.
 - **Puño:** Tejido de punto ribeteado, sin costuras.

44

- **Talla:** 9.
- **Caja máster:** 120 pares.
- **Hecho en:** China.



MOD. **glnspandex9**
Guante de nailon con recubrimiento fino de nitrilo.

- **Composición:** Nailon 55%, nitrilo 45%. **Palma:** Nitrilo.
- **Puño:** Tejido de punto ribeteado, sin costuras.
- **Talla:** 9.
- **Caja máster:** 120 pares.
- **Hecho en:** China.

CE EN388 4544

CE EN388 4121

MOD. **gljp9**
Guante japonés ambidiestro.

- **Composición:** Algodón 35%, poliéster 65%.
- **Puño:** Tejido de punto ribeteado, sin costuras.
- **Talla:** 9.
- **Caja máster:** 120 pares.
- **Hecho en:** China.

CE EN388 4121



CE EN388 3142



Guante revestido de nitrilo con puño de punto.

- **Composición:** Nitrilo 60%, algodón 20%.
- **Puño:** Calcetín.
- **Palma:** Algodón / látex.
- **Talla:** 9.
- **Caja máster:** 120 pares.
- **Hecho en:** China.

CE EN388 4121

45

MOD. a187rg



Guanteleta de piel.

- **Talla:** Unitalla.
- **Composición:** 100% piel de res.
- **Presentación:** Atados de 25 pares.



MOD. sg-5400



Guante largo de carnaza para soldador.

Cuenta con forro interno acojinado. Costuras ribeteadas que te brindan mayor comodidad.

- **Talla:** Unitalla.
- **Composición:** Carnaza de res doble engrase. Cosido con hilo de kevlar.
- **Presentación:** Atados de 25 pares.



MOD. b182rg-l



Guante de piel con puño de carnaza y resorte con ajuste, para electricista. Guante japonés impregnado de látex en la palma.

- **Talla:** Unitalla.
- **Composición:** 100% piel de res.
- **Presentación:** Atados de 25 pares.
- **Composición:** Algodón 65%, poliéster 35%.
- **Puño:** Calcetín.
- **Palma:** Algodón / látex.
- **Talla:** 10.
- **Caja máster:** 120 pares.
- **Hecho en:** China.



CE EN388 2121

MOD. glrl10



MOD. ggl



Guante largo de carnaza.

- **Talla:** Unitalla.
- **Composición:** Carnaza de res, cosido con hilo de poliéster.
- **Presentación:** Atados de 25 pares.



46

MOD. gcc



Guante corto de carnaza. carnaza para electricista.

- **Talla:** Unitalla.
- **Composición:** Carnaza de res, cosido con hilo de poliéster.
- **Presentación:** Atados de 25 pares.



47

MOD. a183rg-l

MOD. a190g

MOD. a182rg-l



Guante de piel con puño de cerdo.

- **Composición:** 100% piel de res.
- **Talla:** Unitalla.
- **Composición:** 100% piel de res.
- **Presentación:** Atados de 25 pares.



MOD. a184rg

MOD. b183rg-l

MOD. a183c



Guante de piel.

- **Presentación:** Atados de 25 pares.
- **Talla:** Unitalla.



MOD. a186rg



MOD. b191g



Guante de piel para liniero.

- **Talla:** Unitalla.
- **Composición:** 100% piel de res. • **Presentación:** Atados de 25 pares.



• **Presentación:** Atados de 25 pares. • **Presentación:** Atados de 25 pares. • **Presentación:** Atados de 25 pares. • **Presentación:** Atados de 25 pares.

• **Presentación:** Atados de 25 pares. • **Presentación:** Atados de 25 pares. • **Presentación:** Atados de 25 pares. • **Presentación:** Atados de 25 pares.

• **Presentación:** Atados de 25 pares. • **Presentación:** Atados de 25 pares. • **Presentación:** Atados de 25 pares. • **Presentación:** Atados de 25 pares.



Guante largo de carnaza.
Guante mixto con palma
Guante de piel tipo pemex.
Guante de piel de cerdo para resorte
Guante de piel con resorte
Guante de piel y carnaza en dorso.

Guante para electricista.
Guante para operador.

- **Talla:** Unitalla.
- **Composición:** Carnaza de res.
- **Talla:** Unitalla.
- **Composición:** 100% piel de res.
- **Talla:** Unitalla.
- **Composición:** 100% piel de res.

res, cosido con hilo de res.
Composición: 50% carnaza y 50% res con refuerzo en palma.

- **Composición:** 100% piel de res.
- **Composición:** 100% piel de res.

Composición: 100% piel de res.

Guante recubierto de poliuretano Ansell.

- **Talla:** 6-9.
- **Composición:** Poliéster, palma recubierta de poliuretano.
- **Presentación:** 144 pares.

Guante recubierto de nitrilo Ansell

- **Talla:** 6-9.
- **Composición:** Poliéster, palma recubierta de nitrilo.
- **Presentación:** 144 pares.

Guante cubierto de espuma de nitrilo Ansell.

- **Talla:** 7-11.
- **Composición:** Fibra de polietileno de alta densidad, Fibra de vidrio, Nailon, poliéster, Spandex.
- **Presentación:** 144 pares.

Guante multipropósito con palma de nitrilo Ansell.

- **Talla:** 8-10
- **Composición:** Nailon, palma recubierta con espuma de nitrilo.
- **Presentación:** 144 pares.

MOD. 48-123



MOD. 48-128



MOD. 48-706



MOD. 48-801



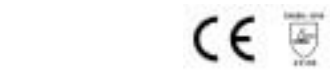
50

MOD. 48-500 V2



Guante multipropósito para uso rudo Ansell.

- **Talla:** 9.
- **Composición:** Algodón, totalmente recubierto con espuma de nitrilo.
- **Presentación:** 144 pares.



MOD. 37-175



Guante recubierto de nitrilo Manga resistente al Ansell corte Ansell

- **Talla:** 7-9. •
- **Composición:** Fibras naturales y sintéticas con •
- **Presentación:** 144 pares. polietileno de alta densidad.
- **Presentación:** 50 piezas.



51

MOD. 11-210





PROTECCIÓN DE CUERPO

MOD. clr2001



Chaleco de malla con

- **Color:** Amarillo lima, azul, verde, contactel al frente. Bies Resorte a los costados.
- **Talla:** Unitalla.
- **Presentación:** 100 piezas

Chaleco de alta visibilidad. reflejante.

- **Color:** rosa, verde y anaranjado. anaranjado, rojo, negro y Ajuste delantero doble de amarillo de 1 cm de ancho
- **Talla:** Unitalla.
- **Composición:** 100% poliéster.
- **Presentación:** 100 piezas por color.
- **Hecho en:** China.

MOD. clr3001



- **Color:** Reflejante color gris de 2" de amarillo. Con broche de 2" de contactel. Resistente al contorno del chaleco.
- **Presentación:** 100 piezas
- **Hecho en:** China.

ancho en frente y espalda. hasta 60 ciclos de lavado.

53

MOD. clr4001



Chaleco para rescatista.

- **Color:** Amarillo lima, rosa y anaranjado. Reflejante en color gris de 2" de ancho en frente y espalda. Zipper delantero. Resiste hasta 60 ciclos de lavado.
- **Talla:** Unitalla.
- **Composición:** 100% poliéster.
- **Presentación:** 100 piezas por color.
- **Hecho en:** China.



- Resistente a la exposición del sol y cambios térmicos. Reflejante gris de 2" de ancho en frente y espalda. Zipper delantero. Con 2 bolsas para transportar artículos personales. Área para credencial, celular o radio.
- Talla:** Unitalla.
Composición: 100% poliéster.



- **Talla:** Unitalla.
- **Composición:** 90% poliéster, 10% PVC.
- **Presentación:** 100 piezas.
- **Hecho en:** China.



Chaleco con banda reflejante.

- **Color:** Verde, rosa y anaranjado.
- **Presentación:** 1 pieza empacada en bolsa

plástica individual.
 empacada en bolsa

- **Hecho en:** China. plástica individual.
- **Hecho en:** China.



Chaleco de banda reflejante con luz led.

- **Color:** Verde. Cuenta con tercer cinturón de ajuste al frente, con correas ajustables.

Presentación: 1 pieza • **Caja Máster:** 40 piezas.

54

MOD. **clr5000**

Chaleco rescatista con reflejante.

Color: Anaranjado, rojo, verde, azul, amarillo lima, beige y negro.

MOD. **clref-maxi**

Banda negra con tiras reflejantes verdes de alta visibilidad.

MOD. **clref**

- **Presentación:** 100 piezas por color.
- **Hecho en:** China.

MOD. **clref-vled**

Clave/Color:

● CLREF-N ● CLREF-ROS ● CLREF-V

MOD. **ch1ref3m-an**

MOD. **ch1ref3m-n**

MOD.



Cintas reflejantes de 5 cm, alta
Cintas reflejantes de 5 cm, alta
Chaleco de tipo brigadista
visibilidad, clase 2 en color gris
visibilidad, clase 2 en color gris
de costados abiertos. con
holograma 3M. con holograma
3M.

- **Bolsa transportadora:** 19.5 • **Bolsa transportadora:** 19.5 •
- Tamaño: Unitalla.** cm altura / 17.5 cm ancho. cm altura / 17.5 cm ancho. • **Color: Amarillo / rojo / azul**

delantero. Cierre delantero. / verde / negro/ beige /

- **Tamaño:** Unitalla.
- **Tamaño:** Unitalla.
- **Tamaño:** anaranjado.



- **Hecho en:** China.
- **Hecho en:** China.
- **Hecho en:** China.
- **Caja máster:** 100 piezas.
- **Caja máster:** 100 piezas.
- **Caja máster:** 100 piezas.
- **Cinta reflejante:** Rodea todo el torso y dos más en los bolsillos delanteros.

MOD. **chaquetin**

Chaquetin para soldador.

Cierre

Chaqueta de mezclilla resistente y flexible. Previene quemaduras por salpicaduras ocasionadas por la actividad de soldar. • **Talla:** Unitalla.

- **Composición:** 100% algodón.



- **Caja máster:** 20 piezas.

MOD. **cod-03**





MOD. rod-01



MOD. rod-02



MOD. rod-03



Rodilleras con cápsula para trabajos industriales color negro.

SAFETYDEPOT/2023

Coderas con cápsula.

La cápsula de hule brinda antiderrapancia a la codera, además de contar con relleno EVA de 10 mm para mayor comodidad. Cubierta dura de TPU para máxima protección. Ajuste con correas elásticas 20 mm de ancho con cierre de contacto para una sujeción adecuada.

- **Hecho en:** China.
- **Caja máster:** 24 pares.

- **Caja máster:** 24 pares.
 - **Caja máster:** 24 pares. EVA de 10 mm para mayor comodidad. Cubierta dura de TPU para máxima protección. Ajuste con correas elásticas 38 mm de ancho con cierre de tres hebillas para una sujeción adecuada.

- **Hecho en:** China.
- **Caja máster:** 24 pares.

MOD. mab

57



- **ster:** 20 piezas.

MOD. msb



MOD. mpc

Mandil de vinil color blanco.

Fabricado en PVC. Con cintas de ajuste ideal para trabajos rudos donde se necesite protección contra agua.

- **Medidas:** 69 x 90 cm.
- **Composición:** 100% nailon.
- **Caja máster:** 20 piezas.

Mandil contra ácidos.

Fabricado en lona resistente nailon fortotflex, color blanco de 68 x 100 cm, con cintas de ajuste.

- **Medidas:** 68 x 100 cm.
- **Composición:** 100% nailon.
- **Caja má**



Rodilleras de seguridad.

Sistema absorbe impactos.

- **Composición:** 80% poliéster, 20% con relleno
- **Color:** Negro.

Rodilleras de seguridad.

Sistema absorbe impactos.

- **Composición:** La cápsula de hule brinda antiderrapancia a la rodillera, polipropileno.
- **Color:** Negro. de



Peto de carnaza.

MOD. manga mezc



MOD. man



MOD. muñequera



MOD. mandil mezc

Protege de las chispas y el calor que genera al acto de soldar. Resistente y flexible.

- **Medidas:** 76 x 49 cm.
- **Composición:** 100% carnaza de res curtida al cromo doble engrase.
- **Caja máster:** 20 piezas.

MOD. odl



Mandil mezclilla.



MOD. cubzap



MOD. cub zap anti



Resistente a salpicaduras, ligero y cómodo para el soldador.

- **Medidas:** 57 x 77 cm.
- **Tipo:** 7 onzas.
- **Composición:** 100% algodón con hilo de poliéster calibre 60.
- **Caja máster:** 20 piezas.

59

SAFETYDEPOT/2023

Manga de mezclilla.

Protege al soldador de las chispas y el calor que se generan al momento de soldar. Resistente y flexible.

- **Talla:** Unitalla.
- **Composición:** 100% algodón.
- **Presentación:** 20 pares.

- **Caja máster:** 50 pares.

MOD. man des

Hecho en: China.



Cubre zapato antiderrapante desechable.

Cuenta con elástico para mejor ajuste. Patrón en la planta que evita el deslizamiento con el suelo. •

MOD. **JSPHV-L**



Impermeable alta visibilidad.

• **Chamarras:** con capucha, cierre, botones plásticos y reflejantes.
• **Pantalón:** con ajuste de resorte y doble refuerzo en tiro.

- **Talla:** L.
- **Color:** Amarillo lima.
- **Composición:** 80% PVC, 20% poliéster.
- **Caja máster:** 25 conjuntos.
- **Hecho en:** China.

Color: Azul.

62

MOD. **JSPIL**



Impermeable amarillo.

Chamarras con capucha, cierre, botones plásticos y reflejantes. Pantalón con ajuste de resorte y doble refuerzo en tiro.

- **Talla:** MD, L, XL, XXL.
- **Color:** Amarillo.
- **Composición:** 80% PVC, 20% poliéster.
- **Caja máster:** 20 conjuntos.
- **Hecho en:** China.

MOD. **JSPIL BLUE**



Impermeable azul.

61

- **Composición:** 100% polipropileno.
- **Caja máster:** 50 pares.
- **Hecho en:** China.

Chamarra con capucha, cierre, botones y reflejantes. Pantalón con ajuste de resorte y refuerzo en tiro.

- **Talla:** L, XL.
- **Color:** Azul.
- **Composición:** 80% PVC, 20% poliéster.
- **Caja máster:** 20 conjuntos.
- **Hecho en:** China.

MOD. GIL-NARANJA



Impermeable tipo gabardina.

Sellado en alta frecuencia, con botones plásticos para evitar la oxidación. Reflejantes de alta visibilidad.

- **Talla:** L.

- **Color:** Anaranjado.
- **Composición:** 80% PVC, 20% poliéster.
- **Caja máster:** 25 piezas.
- **Hecho en:** China.

MOD. GIL



Impermeable con gorro.

sellado en alta frecuencia. Con botones plásticos para evitar la oxidación. Reflejantes de alta visibilidad.

- **Talla:** MD, L, XL, XXL.
- **Color:** Amarillo.
- **Composición:** 80% PVC, 20% Poliéster.
- **Caja máster:** 25 piezas.

- **Hecho en:** China.

MOD. GIL TRANSPARENT-L



Impermeable tipo gabardina.

Manga larga y capucha.

Con bolsas en los costados.

- **Talla:** L.
- **Color:** Blanco translucido.
- **Composición:** 100% PVC 0.30 mm.
- **Caja máster:** 25 piezas.
- **Hecho en:** China.

MOD. **PIL LIGERO**



Impermeable portable tipo



MOD. **PIL**

Impermeable



capamanga.

poncho.

Gorro de ajuste, fácil de laterales. transportar. Incluye bolsa Amarillo.

- **Talla:** Unitalla. • **Composición:** 80% PVC, 20% poliéster. • **Color:** Amarillo.
- **Composición:** 100% PVC. • **Caja máster:** 25 piezas.
- **Caja máster:** 50 piezas. • **Hecho en:** China.
- **Hecho en:** China.

Tipo poncho con broches

- **Talla:** Unitalla. portátil. • **Color:**

MOD. PIL BLACK

Impermeable capamanga.

Tipo poncho con broches laterales.

- **Talla:**Unitalla.
- **Color:**Negro.
- **Composición:**80% PVC, 20% poliéster.
- **Caja máster:**25 piezas.
- **Hecho en:**China.



EXTINTORES Y SEÑALIZACIÓN

MOD. EXTINTORES



Extintor 9 Kg.
Clave: EXTINTOR9



Extintor 6 Kg.
Clave: EXTINTOR6



Extintor 4.5 Kg.
Clave: EXTINTOR4.5



Extintor 2 Kg.
Clave: EXTINTOR2



Extintor 1 Kg.
Clave: EXTINTOR1

Composición: Polvo químico seco ABC.

- A. Papel, basura y madera
- B. Líquidos y grasas.
- C. Equipo eléctrico.

Tope



para estacionamiento de

MOD. TL-1.78



Par de toques de hule.
1.78 mts.

- **Medidas:** 1.78 x 0.14 x 0.10 mts.
- **Composición:** Caucho sintético con 10 franjas reflectivas de color amarillo. Incluye taquetes y tornillos. **Presentación:** Bulto de 2 piezas.

MOD. PT-40



Tope freno, retención de

- **Medidas:** 50 cm.
- **Composición:** Hule.
- **Presentación:** Tarima con 50 pares.

MOD. P07025



llanta.

- **Medidas:** 90 x 48 x 8 cm.
- **Composición:** Fabricados en hule reciclado y hule EPDM. Cuenta con barreno para sujetar cadena.

MOD. BOLLA



Boya de metal troquelada en lámina.

- **Composición:** Metálica troquelada en lamina calibre 10.
- **Presentación:** Bultos de 10 piezas.

Importante: En fuegos clase “C” no utilizar en voltajes mayores a 1000 V presión nominal 1,2 MPa. **Presentación:** Uno por caja en cualquier tamaño.

1. Siempre recargue el extintor después de ser utilizado, con su distribuidor autorizado (use solamente químico seco y nitrógeno).

2. Verifique mensualmente que el indicador de presión marque en el centro del manómetro (área verde).
3. Inspeccione que el sello de garantía este intacto y que las boquillas no esten obstruidas.
4. Temperatura de operación -5 °C a 49 °C.
5. Garantía de un año contra defectos de fabricación.
6. Precaución “No perforar el cilindro” y “no exponer el extintor al fuego directo”.



TOPES
 cub cab
 caballete
 barex MOD.

expandible



P07007



P07024



P07003



P07027

ESPECIALES

cpl

plástica



Cadena plástica ideal para

- **Medidas:** 100 x 25 x 5 cm. “Piso mojado”. Ideal para
- **Medidas canaleta:** 100 x 3 una señalización temporal. Ideal para delimitación de
- **Composición:** 100% caucho. transportar fácilmente.
- **Presentación:** 2 piezas.
- **Hecho en:** China. polipropileno. altura 96 cm.
- **Presentación:** 10 piezas.
- **Composición:** 100% polipropileno.
- **Hecho en:** China. polipropileno.
- **Presentación:** 4 piezas.
- **Hecho en:** China.



cables de

piso.



con reflejantes.



Señal advertencia.

Barrera

delimitación de zonas.

- **Clave:** CPL-50A (amarilla), x 3 cm. Plegable, para guardar o zonas. CPL-50R (rojo) y CPL-50N (anaranjada).
- **Medidas:** Largo (abierto) 250 cm, cerrado 34 cm, • **Medidas:** Rollo de 50 mts.
- **Composición:** Polietileno.
- **Presentación:** 8 piezas.

MOD. Ergos 90x90

**Tapete ergonómico.**

- **Medidas:** 90 x 90 cm.
- **Color:** Negro. Elaborado con hule de primera calidad. Buen rendimiento contra rangos de temperatura, desde los -20°C hasta los 70°C. Resistente al agua, lodo, detergentes, ozono. En las orillas cuenta con uniones hembra o macho para facilitar la adhesión entre tapetes.
- **Presentación:** Tarima de 75 piezas.

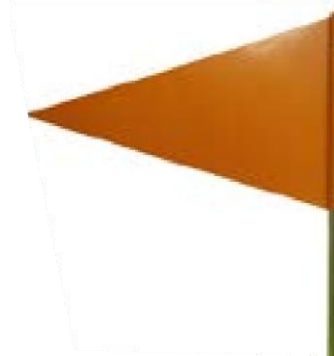
MOD. traf 1

**Trafitambo con reflejante 4" de cinta reflejante.**

- **Composición:** 100% polietileno.
- **Color:** Anaranjado.
- **Peso:** 4.2 kg.
- **Medidas:** 98 cm.
- **Diámetro menor:** 41.5 cm. Mayor 59 cm. • **Maneral:** Ancho 33 cm alto 5.5 cm.
- **Presentación:** Atado de 5 piezas.



MOD. banderin trac

**Banderín rígido para tractocamión.**

- Composición:** Elastómero. Guarda memoria de su forma original. Protector contra rayos UV retardante a la decoloración y al fuego. Bastón en acero. Mayor resistencia contra corrosión en ambiente salino.
- **Presentación:** Caja con 25 piezas.



MOD. banderin c/r imp

Bandera de seguridad de alta visibilidad con banda reflectante.

- **Composición:** 100% Poliéster

MOD. cichnr

CICH90R 91 cm

CICH70NR 71 cm
CICH40NR 45 cm**Conos de señalización.**

Diferentes tamaños, apilables, resistentes a los rayos UV, soportan vientos de 70 Km/h.

- **Composición:** 100% PVC.
- **Color:** Anaranjado flourescente hasta la base.
- **Presentación:** Atado de 10 piezas del mismo tamaño.
- **Hecho en:** China

MOD. malla-imp

**Malla para delimitar áreas.**

- **Medidas:** 30.5 x 1.20 mts.
- **Color:** Anaranjado.
- **Calibre:** 0.30 mm.
- **Peso:** 3.80 Kgs.
- **Composición:** 100 % polietileno de alta densidad. • **Presentación:** Tarima de 88 piezas.

MOD. conomini 23cm



Cono mini.

- **Composición:** 100% PVC.
- **Color:** Anaranjado fluorescente. Resistente a los rayos UV. No es flexible con memoria, es de plástico rígido.

- **Presentación:** Atados de 10 piezas.

71

MOD. barrera baja reflejante



Barrera vial baja con reflejante.

Hecho en polietileno de media densidad con protección contra rayos UV. Cuenta con 2 orificios de 2 1/2" a los costados. • **Color:** Rojo o anaranjado.

- **Medida:** 112 cm largo x 58 cm alto x 46 cm de ancho.
- : Pieza 8 kg.

72

MOD. barrera reflejante



Barrera vial alta con reflejante.

Fabricada de polietileno de media densidad con protección contra rayos UV.

- **Color:** Anaranjado.
- **Cuenta** con 2 orificios de 2 1/2" a los costados para cargar arena.
- **Medida:** 119 cm largo x 93 cm alto x 56 cm de ancho.

- **Peso:** Pieza 14 kg.
- #### MOD. barrera baja



Barrera vial.

Hecho de polietileno de media densidad con protección contra rayos UV. • **Color:** Anaranjado.

- **Medida:** 112 cm largo x 58 cm alto x 46 cm de ancho.
- **Con** 2 orificios de 2 1/2" a los costados para cargar arena.
- **Peso:** Pieza 8 kg.

MOD. barrera



Barrera vial alta.

Diseñada con proceso de moldeo rotacional en una sola pieza hueca.

- **Composición:** Polietileno de media densidad con protección de rayos UV.
- **Color:** Rojo o anaranjado. Cuenta con 2 orificios de 2 1/2" a los costados para cargar arena.
- **Medida:** 119 cm largo x 93 cm alto x 56 cm de ancho.
- **Peso:** Pieza 14 kg.

MOD. **alto**



Señal de ALTO.

Incluye tornillo para poste. •

Composición:

Polietileno

- **Color:** Rojo.
- **Medidas:** 30 cm x 41 cm. Palabra “ALTO” por ambos lados. Mango versátil para uso manual y montable en poste.
- **Usos:** Control del tránsito, vehículos, aviones, maquinaria y peatones.

- **Caja máster:** Caja con 24 piezas.



MOD. poste



Poste para señal de ALTO.

- **Altura:** 120 cm.
- **Color:** Anaranjado fluorescente. Resistentes a los rayos UV.
- **Dos bandas:** reflejantes en la parte superior, base hexagonal de 43 cm, PVC negro reforzado de 5 kgs. Dispone de mango supe-

rior y orificio para pasar cadena plástica y atornillar la paleta vial. Su base es maciza de gran resistencia al volteo.



- **Caja máster:** Caja con 25 piezas.

73

MOD. plcb



- **Resistentes:** a los rayos UV.
- **Color:** anaranjado fluorescente. Dos bandas reflejantes en la parte superior. Base hexagonal de 43 cm, caucho reforzado de 5 kgs.
- **Altura:** 120 cm. Soporta vientos de hasta 70 km/h sin volcarse.



74

MOD. v-a



Vialeto plástico color amarillo.

Con 2 reflejantes amarillos.

- **Medida:** 100 x 100 x 20 mm.
- **Hecho en:** China.
- **Caja máster:** 100 piezas.

MOD. v-b



Vialeto plástico color blanco.

Con 2 reflejantes blancos.

- **Medida:** 100 x 100 x 20 mm.

- **Hecho en:** China.
- **Caja máster:** 100 piezas.

MOD. cinta

señalización



Cinta de señalización.

- **Composición:** 100% polietileno.

- **Medidas:** 3” pulgadas por 305 m. Elongación de 400% antes de romperse.
- **Presentación:** Tarima de 500 piezas por modelo.



MOD. lpl



**Lámpara de led
intermitente para tráfico.**

- **Composición:** 100% PP.
Función: Intermitente 95 / 5 veces minuto.
- **Energía:** 1.2 V 1,500 mAh batería recargable Ni-MH.
- **Hecho en:** China.
- **Caja máster:** Caja con 12 piezas.

MOD.



MOD. cinta de marcaje

Cinta para marcaje de áreas.

Color: Amarilla con negro, blanco con negro, azul, verde, rojo, blanco, negra, amarillo.

Medidas: 2 pulgadas por 33m.

Presentación individual.



Medidas: 28.5 x 36 cm.



carteles



Clave: 93



Clave: 73



Clave: 136



Clave: 17G



Clave: 9



Clave: 25



Clave: 15H

Los modelos están disponibles en estireno calibre 30.

76 77 MOD. carteles



PELIGRO

Clave: 77 Clave: 8

MOD. CARTELES



CARTELS-CH (31 X 40 cm)



CARTELS-GA (45 X 60 cm)

ENTRADA

Clave: 179

Clave: 180

Clave: 19

Clave: 185

Clave: 186

MOD. carteles fotoluminiscentes

Los modelos están disponibles en estireno calibre 30.



CARTEL SIMAR GD (76 X 60)



CARTEL SIMAR CH (40 X 30)



UNIFORMES



Bata blanca 100% algodón.

- **Fabricada:** en algodón CAM100AD
+/- 270 gr en tejido blanco.
Cierres con botón nácar.
Diseño unisex, para laboratorio.
- **Tallas:** CH-MED-XLabsorbente, ajuste amplio en
- **Caja máster:** Caja con 20 hombros y en el largo de piezas por talla.
abovedada, manga ancha.
- **Composición:** Algodón 100% • **Color:** Caqui o azul.
- **Tallas:** CH-MED-XL.
- **Caja máster:** Caja de 20 piezas por talla por color.

MOD. baa/100



CAM100BD

Camisa manga larga.

Fácil de desmanchar, tejido
mangas, apertura de la manga



81

MOD. cam-mez MOD. cam-mez-ref MOD.



Bata industrial manga corta.

Doble costura y 3 bolsas con botón oculto.

- **Composición:** 100% algodón • **Tallas:** CH-MED-XL.
- **Color:** Azul marino.
- **Caja máster:** Caja con 20



piezas por talla.

H
A
M
R
R
A

- **Caja máster:** 4 juegos por



MOD. **cam-ripstop**



Tela repelente al agua.

Chamarra de manga larga.

Cuenta con costuras reforzadas, por lo que puede ser usada en climas cálidos y fríos.

- **Fabricado:** Tela exterior 100% nailon impermeable.
- **Forro:** Lana sintética que forma una barrera térmica. Gorra desmontable impermeable al agua, forro interior afelpado en tela

Con entramados de hilos gruesos de alta resistencia a la tracción antidesgarro.

- **Composición:** 65% poliéster, 35% algodón.
- **Gramaje:** 6.93 oz / yd2 o 235 gr / mt2.
- **Tallas:** CH-MED-L-XL-XXL.
- **Color:** Azul marino.



CAM-MEZ-L

CAM-MEZ-C

Camisa de mezclilla.

Protege el cuerpo de cualquier inclemencia, chispas y rebabas.

- **Composición:** Algodón 100% stone medio, 7 1/2

Camisa de mezclilla manga larga de 7 onzas.

Cuenta con cintas reflejantes para dar visibilidad al usuario en condiciones de poca luz.

Camisa de manga larga. Para dama con costuras reforzadas y bolsa al frente en pecho.

Corte silueteado.

- **Composición:** 100%

- **Composición:** 100% algodón mezclilla de 7.5 onzas. algodón, 40% poliéster.
- **Recomendado** para trabajar en condiciones
- **Tallas:** CH-MED-XL-XXL. • **Tallas:** CH-MED-XL. • **Tallas:** CH-MD-XL.
- **Caja máster:** Caja con 20 • **Color:** Azul marino. • **Color:** Azul. de frío de hasta -30° C, ideal para empacadoras piezas de carnes, cuartos fríos, • por talla. vigilantes, etc.
- **Tallas:** MED-XL para chamarra y XL para pantalón.



Camisa de manga larga para caballero.

Debido a su tela más gruesa y al tejido, la camisa Oxford es muy duradera.

- **Composición:** 100% algodón, 40% poliéster.
- **Tallas:** CH-MD-L-XL.
- **Color:** Azul cielo.



POLOHVN-MC

POLOHVA-MC

Playera polo manga corta.

- **Clave:** Color anaranjado POLOHVN-MC.
- **Clave:** Color amarillo lima POLOHVA-MC. Playera cómoda, ligera y transpirable. Diseño unisex con bandas reflectantes de alta visibilidad, ideal para uso diurno y nocturno. Sus colores llamativos garantizan tu seguridad.
- **Composición:** 100% poliéster.
- **Tallas:** CH-MED-L-XL.



POLOHVN-ML

POLOHVA-ML

Playera polo manga larga.

- **Clave:** Color anaranjado POLOHVN-ML.
- **Clave:** Color amarillo lima POLOHVA-ML. Playera de manga larga unisex con bandas reflectantes de alta visibilidad. Hecha de materiales de primera calidad. Fácil de lavar y de secado rápido. Ideal para guía de tráfico, ciclismo, construcción.
- **Composición:** 100% poliéster.
- **Tallas:** CH-MED-L-XL.



Pantalón cargo tipo carpintero.

Pantalón de mezclilla para trabajo relajado con bolsillos tradicionales estilo carpintero y cierre de metal. Con sujeta martillo, diseñado con 6 bolsas resistentes al desgarro.

- **Composición:** 90% algodón, 10% poliéster.
- **Tallas:** 30-32-34-36-38.
- **Color:** Azul marino.



Pantalón especial anti-desgarro.

Repelente al agua con alta resistencia a la tracción. Cuenta con 8 bolsas, etiqueta de seguridad al interior para señalar datos importantes del usuario.

- **Composición:** 65% poliéster 35% algodón. • **Tallas:** 30-32-34-36-38-40-42.
- **Color:** Azul marino.



Pantalón táctico para policía.

Diseño especial para guardias de seguridad ideal para actividades al aire libre y uso diario. Etiqueta de seguridad al interior para señalar datos de contacto del usuario. Cierre metálico reforzado, 6 bolsas resistentes al desgarro.

- **Composición:** 65% poliéster, 35% algodón.
- **Tallas:** 30-32-34-36-38.
- **Color:** Negro.



MOD. pant-ref-ng



Pantón policía con reflejantes de alta visibilidad.

Pantón especial para guardias de seguridad ideal para actividades al aire libre y uso diario. Cierre metálico reforzado, 4 bolsas reforzadas y cintas reflejantes de alta visibilidad a la altura de las rodillas.

- **Composición:** 65% poliéster 35% algodón.
- **Tallas:** 30-32-34-36-38.
- **Color:** Negro.



86

MOD. pant-premium



Diseño italiano hecho con materiales que evitan el desgaste, brinda comodidad y resistencia a la vez. Ajuste elástico lateral para mayor confort y tela de refuerzo en rodillas para uso de rodilleras. Cuenta con etiqueta de seguridad al interior para señalar datos de contacto en caso de emergencia. • **Composición:** 80% poliéster, 20% algodón. • **Tallas:** 30-32-34-36-38-40-42-44-46-48-50.

- **Color:** Negro.
- **Caja máster:** 20 piezas por talla.
- **Hecho en:** China.

MOD. pant-cargo



Pantón cargo de trabajo.

Costuras reforzadas. Bolsas adicionales para elementos de trabajo. Con resorte en los laterales de la cintura para mayor ajuste. Cuenta con tela doble a la altura de las rodillas para colocar rodilleras.

- **Composición:** 80% poliéster y 20% algodón. • **Tallas:** 30-32-34-36-38-40-42-44-46-48-50.
- **Caja máster:** Caja de 20 piezas por talla.
- **Hecho en:** China.

MOD. cargo-az

pan100

MOD.



PAN100BD

7 bolsos multiusos logrando resistencia a la vez. Ajuste elástico en lateral para mayor confort y tela de puntada pequeña, fabricados especialmente con telas rodilleras. Cuenta con etiqueta de alta seguridad al interior para señalar datos de contacto del usuario en

- **Composición:** 80% poliéster, 20% algodón.
- **Tallas:** 30-32-34-36-38-40-42.
- **Color:** Azul marino.
- **Hecho en:** China.

MOD. pant-demin-r



PAN100AD

Pantón de algodón 100%. brindan comodidad y cuentan con costuras reforzadas, para mayor confort y tela de puntada pequeña, fabricados especialmente con telas rodilleras. Cuenta con etiqueta de alta seguridad al interior para señalar datos de contacto del usuario en

- **Tallas:** 30-32-34-36-38-40 caso de emergencia.
- **Color:** Caqui y azul marino.
- **Caja máster:** Caja de 20 piezas por talla y color.



Pantón de mezclilla denim con reflejante. Mezclilla 14 onzas. Corte vaquero con cierre y herrajes metálicos. Cuenta con costuras reforzadas, puntada pequeña, fabricados especialmente con telas finas, adecuadas para su alta durabilidad. **Composición:** 100% algodón. **Tallas:** 28-30-32-34-36-38-40-42. **Caja máster:** Caja con 30 piezas por tallas.



87

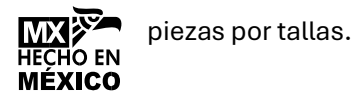
MOD. pant-denim



Pantalón de mezclilla denim.

Mezclilla 14 onzas. lavado y suavizado. Corte vaquero con cierre y herrajes metálicos. Cuenta con costuras reforzadas, puntada pequeña, fabricados especialmente con telas finas, adecuadas para su alta durabilidad.

- **Composición:** 100% algodón. • **Tallas:** 28-30-32-34-36-38-40-42-44-46-48-50.
- **Caja máster:** Caja con 30



88

MOD. **pant-dama**



Pantalón de mezclilla para dama.

Lavado y suavizado. Corte vaquero con cierre y herrajes metálicos. Cuenta con costuras reforzadas, puntada pequeña, fabricados especialmente con telas finas, adecuadas para su alta durabilidad.

- **Composición:** 100% algodón.
- **Tallas:** 3-5-7-9-11-13-15-17.
- **Caja máster:** Caja con 30 piezas por tallas.



Overol industrial de manga larga.

- **Colores:** Anaranjado y azul.
- **Tallas:** CH-MED-XL-XXLXXL. Tallas adaptadas para usarse cómodamente sobre la ropa.
- **Composición:** 100% algodón. • **Caja máster:** Caja de 15 y 10 piezas por talla.



MOD. **ove100nrg**



Overol de manga larga con reflejante.

- **Colores:** Anaranjado.
- **Tallas:** CH-MED-XL-XXLXXL. Tallas adaptadas para usarse cómodamente sobre la ropa.
- **Composición:** 100% algodón.
- **Caja máster:** Caja de 20 piezas por talla.



MOD. **ove100ra**



Overol de manga larga con reflejante.

- **Tallas:** CH-MED-XL-XXLXXL. Tallas adaptadas para usarse cómodamente sobre la ropa.
- **Composición:** 100% algodón.
- **Caja máster:** Caja de 20 piezas por talla.



89



PROTECCIÓN
ANTICAÍDAS

MOD. arn-l

Al sufrir una caída el arnés de cuerpo completo distribuye la fuerza que se aplica en el cuerpo del trabajador en los glúteos, hombros, pecho y torso. Fabricado en banda de 1 3/4 de ancho. Anillo “D” deslizante en la espalda. Correas de pecho y piernas ajustables. Hebillas de rápida conexión. Disponible con hebillas de machuelo y de seguridad QR.

- **Composición:** 100% poliéster.
- **Caja máster:** 10 piezas por caja.
- **Hecho en:** China.

Arnés con anillo “D” en la espalda y amortiguador de impacto con cable de cuerda nailon de 1/2” de diámetro. Básicamente un artículo que combina los atributos del ARN-L y el C-ARN-L. Estos equipos deben ser conectados a estructuras que son capaces de resistir 2,268 kg.

- **Caja máster:** 10 piezas por caja.
- **Hecho en:** China.

Arnés con anillo “D” en la espalda dieléctrico.

Arnés diseñado para proteger contra caídas en trabajos de altura, con herrajes dieléctricos. Fabricados en banda de 1 3/4 de ancho. Anillo “D” deslizante en la espalda. Correas de pecho y piernas ajustables. Hebillas de rápida conexión. Disponible con hebillas de machuelo y de seguridad QR. Correa de pecho ajustable en altura.

- **Composición:** 100% poliéster.
- **Caja máster:** 10 piezas por caja. •

SAFETYDEPOT/2023

Hebilla de machuelo y de seguridad QR.
Correa subpélvica.

Hecho en: China.

91

MOD. **arn-5a-l**



CERTIFICACIÓN EN:358-1999 **ANSI** American National Standards Institute
ANSI-Z359.1-1992 **CE** EN:361-2002

Arnés con cinco anillos “D” para posicionamiento.

Cubre el sistema contra caídas, el de rescate y suspensión.

Fabricados en banda de 1 3/4 de ancho. Anillo “D” deslizante en la espalda. Correas de pecho y piernas ajustables. Hebillas de rápida conexión. Disponible con hebillas de machuelo y de seguridad QR. Correa de pecho ajustable en altura. Correa subpélvica.

SAFETYDEPOT/2023

Composición: 100% poliéster.
Caja máster: 10 piezas por caja.
Hecho en: Cha.

92

MOD. **arn-conf-l**



CERTIFICACIÓN EN:358-1999 **ANSI** American National Standards Institute
ANSI-Z359.1-1992 **CE** EN:361-2002

1 anillo en “D” en zona de espalda con almohadilla confortable. 2 presillas en el pecho

MOD. **ARN-LV-L**



CERTIFICACIÓN EN:358-1999 **ANSI** American National Standards Institute
ANSI-Z359.1-1992 **CE** EN:361-2002

y los muslos para ajuste fácil y cómodo. 2 anillos “D” en los laterales de la cintura. Almohadilla confortable en zona de cintura, zona de hombros y muslos. Costuras indicadoras de caída (sellos de seguridad). Resiste hasta 23 KN. Diseñado de acuerdo a las normas CE.

- **Caja máster:** 5 piezas por caja.
- **Hecho en:** China.

MOD. **arn-3ax**

MOD. **ARN-DIELEC-L**



CERTIFICACIÓN EN:358-1999 **ANSI** American National Standards Institute
ANSI-Z359.1-1992 **CE** EN:361-2002



CERTIFICACIÓN EN:358-1999 **ANSI** American National Standards Institute
ANSI-Z359.1-1992 **CE** EN:361-2002

Arnés estilo “X” con 3 anillos.

Arnés diseñado para proteger contra caídas en trabajos de altura. Color llamativo que facilita

supervisión a distancia. Correa ajustable en el pecho, hombros y muslos con hebillas de metal y una correa para sentarse que brinda mayor comodidad. Herrajes de acero. Cintas de poliéster 100%.

- **Capacidad:** Personas de hasta 140 kg.
- **Resistencia:** 2.300 kg (fuerza de ruptura).
- **Hecho en:** China.

MOD. **arn-aramina**



Arnés retardante al fuego de Kevlar.

- **Ancho de la banda:** 45 mm. 1 anillo “D” en la parte trasera con ajuste de 5 puntos. Accesorios metálicos resistentes a arco eléctrico.
- **Resistencia:** >23° C.
- **Empaque:** Bolsa polipropileno.
- **Caja máster:** 10 piezas.
- **Hecho en:** China.



Cinto con respaldo y anillo “D” en costados.

Sistema de posicionamiento. Banda de poliéster alta tenacidad de 1 3/4” de ancho con dos anillos “D” en los costados, hebilla cinturón de machuelo forjada y banda con bordes absorbentes para mayor comodidad. Capacidad de 136 kg. Respaldo de 4” de ancho con forro de textil.

- **Composición:** 100% poliéster.
- **Caja máster:** 20 piezas por caja.
- **Hecho en:** China.

MOD. **arn-3ax**



MOD. **LVB-1.8**



Cinto con respaldo y anillo

MOD. **LVC-1.8**



“D” en costado y espalda.

Sistema de posicionamiento. Banda de poliéster alta tenacidad de 1 3/4” de ancho con dos anillos “D” en los costados, hebilla cinturón de machuelo forjada y banda con bordes absorbentes para mayor comodidad. Capacidad de 136 kg. Respaldo de 4” de ancho con forro de textil.

- **Composición:** 100% poliéster.
- **Caja máster:** 20 piezas por caja.
- **Hecho en:** China.

94

Cable de nailon banda 1”. Longitud 1.83 mts. Fabricados con ganchos de acero de doble seguro en ambos extremos. Diseñados para actividades de posicionamiento. Sostiene en una superficie vertical elevada como una pared, ventana o poste. No debe usarse para evitar caídas.

- **Caja máster:** Caja con 20 piezas.
- **Hecho en:** China.

Cable de seguridad, longitud de 1.83 mts.

No recomendado para caídas. Cuerda de nailon de 1/2” de diámetro. (cuerda de 5/8” de diámetro opcional). Acero con mecanismo de doble seguro.

- **Peso:** 782 grs.
- **Capacidad:** 136 Kg.
- **Caja máster:** Caja con 20 piezas.

93

- **Hecho en:** China.
- **Punto fijo de 90 cm, con dos argollas.**

Fabricado en banda de poliéster, cuenta con anillo “D” en ambos extremos. Anillo fabricado en acero con recubrimiento de zinc y bicarbonato, fuerza promedio de caída de 900 lbs.

- **Capacidad:** 140 kg. Banda de 1 3/4, uso en general, detención de caídas.
- **Caja máster:** Caja con 20 piezas.
- **Hecho en:** China.

Amortiguador de impacto con cable de cuerda nailon de 1/2” de diámetro. Ganchos de acero con mecanismo de doble seguro. Fuerza máxima de caída 408 kg (900 lb).

- **Longitud:** 1.83 mts.
- **Capacidad:** 100 kg.
- **Caja máster:** Caja con 20 piezas.
- **Hecho en:** China.

Amortiguador de impacto con cable de nailon, banda de 1" de grosor, ganchos de doble seguro en los extremos. La banda del cable está impregnada de una resina para brindar mayor durabilidad y resistencia a la abrasión. Este tipo de banda es excelente para aplicaciones donde el trabajador requiere moverse con frecuencia.

- **Longitud:** 1.83 m.
- **Caja máster:** Caja con 20 piezas.
- **Hecho en:** China.



lvb-1gg
Consta de un gancho con

Amortiguador de impacto de

Línea de vida con banda plana con doble brazo

elástica y gancho. estándar.

- Forma parte integral de un sistema de seguridad resistente de caídas, junto con el arnés de hasta 3600 lbs. cuerpo completo y el dispositivo de anclaje. La función específica del amortiguador es disipar la energía que se genera en una caída. Nunca deberá ser sustituido por cables de restricción o posicionamiento.
- **Longitud:** 1.8 mts.
- **Caja máster:** Caja con 20 piezas.
- **Hecho en:** China.

96

MOD. **sjt-15**



Sujeta herramientas.

Diseñado para evitar la caída de objetos.

- **Gancho de:** 4,6 x 60 mm.
- **Resistencia de carga:** 5 lbs.

- **Longitud:** 15 mm de longitud 11.5+58+11.5 cm.
- **Caja máster:** 100 piezas.
- **Hecho en:** China.

MOD. **lvb-aramida**

MOD. **lvl-10** MOD. **lvb-2gg**



Banda elástica de kevlar.

45 mm + absorvedor de energía +1 gancho (tipo americano) + gancho largo (tipo americano).

- **Longitud:** 1.3 metros.
 - **Longitud extendida:** 1.8 metros.
 - **Longitud:** 10 mts.
 - **Longitud mínima:** 2 mts.
- Accesorios metálicos



Línea de vida con gancho de seguridad.

- **Composición:** Poliéster 100%.
- **Capacidad:** 3.1 lbs (140 kg).



Línea de vida con banda elástica y doble gancho.

- **Material:** Poliéster.
- **Ancho de la banda:** 25 mm.
- **Longitud máxima:** 150 cm.

- **Certificaciones:** ANSI Con amortiguador de resistentes a arco eléctrico. Z359.1-Z359.32017 impacto apertura del gancho
- **en:** China.
- **CE:** EN3561:2002 EN358:1999 2” y 2 ganchos grandes.
- **Caja máster:** 10 piezas Resiste hasta 23 KN.
- **Hecho en:** China.
- **Caja máster:** 10 piezas.
- **Hecho en:** China.



MOD. gr101



Agarra sogas de 14 mm. • **Composición:** Acero 45#

- aleación de acero.
- Resistencia 16 KN.

- **Hecho en:** China.

Caja máster: 30 piezas.

98

MOD. lrl-6m



CE-EN:360-2002

Línea de vida retráctil.

Diseñada para limitar la distancia de caída libre y desaceleración así como fuerzas de detención.

ABS de alta resistencia.

- **Longitud de trabajo:** 6 m.
- **Distancia máxima de detención:** 1010 mm.
- **Fuerza máxima de detención:** 4 KN.
- **Capacidad (CE):** 100 kg.
- **Estado de cuidado:** 5 kg.
- **Resistencia estática:** 12 KN con 3 minutos.

MOD. lrl-2m



CE-EN:360-2002

Línea de vida retráctil.

Diseñada para limitar la distancia de caída libre y desaceleración así como fuerzas de detención.
ABS de alta resistencia.

- **Cincho Dyneema:** 1".
- **Longitud de trabajo:** 2 m.
- **Distancia máxima de detención:** 1010 mm.
- **Fuerza máxima de detención:** 4 KN.
- **Capacidad (CE):** 100 kg.
- **Estado de cuidado:** 5 kg.
- **Resistencia estática:** 12 KN con 3 minutos.



MOD. lica-ki



ARN-L



PFL



Incluye:

Arnés **ARN-L**,

Amortiguador **BARN-L**.

Punto fijo **PFL** y **mochila**.

Caja máster: 10 kits.

Hecho en: China.

99

MOD. **tanti**

Talonera antiestática.



Fabricada en goma antiestática de 2

- **Resistente,** lavable y reusable.
- **Unitalla.**
- **Caja máster: 250** piezas.



mm, con elástico en la unión de la talonera, el cual sirve para un mejor ajuste al calzado.

100

MOD. esponja



050-059



España abrillantadora (neutro).

España abrillantadora con ceras naturales para calzado de cuero.
Brillo en una sola pasada.

Larga duración.

- **Caja máster:** Caja de 6 piezas.



MOD. **esponja**



050-058

España limpiadora.

España limpiadora con ceras naturales para calzado de ante, nobuk y gamuza.
Brillo en una sola pasada. Larga duración.



- **Caja máster:** Caja de 6 piezas.



MOD. esponja



050-056

Esponja pieles engrasadas.

Esponja limpiadora con ceras naturales para calzado de piel grasa. Brillo en una sola pasada. Larga duración.

- **Caja máster:** Caja de 6 piezas.





101

MOD. agujeta



Agujeta para calzado.

- **Clave:**
- **AGUJETA-C** café.
- **AGUJETA-N** negra.
- **Composición:** Nailon tipo cordón de alta resistencia. • **Longitud:** 150 cm.
- **Caja máster:** Bulto de 72 pares.





102

MOD. arp-02-nt



Limpiador aerosol ante y nobuk neutro.

Revive el color del calzado de gamuza y nobuk en pocos minutos con una distribución fácil para emparejar el color disimulando las manchas. Para eliminar el polvo o la suciedad adherida pase suavemente la tapa del cepillo sobre la superficie del calzado.

- **Pulverice** a 15 cm de distancia sobre la superficie del calzado limpio y seco. Deje secar 15 min. Una vez seco utilice la tapa cepillo para peinar y suavizar el pelo del material.
- **Caja máster:** Caja con 6 piezas.

MOD. **app-103**



Repelente aerosol de agua y manchas.

Permite impermeabilizar cualquier artículo de cuero, nobuk, gamuza, tela o lona, protege del agua y manchas de aceite o grasas. La gamuza y el nobuk son materiales delicados debido a sus texturas fibrosas absorben líquidos fácilmente y retienen suciedad.

- **Caja máster:** Caja con 6 piezas.

MOD. **plantilla**

MOD. **cera líquida**

MOD. **botiquín**



BOTIQUIN GDE

BOTIQUIN CH

Plantilla ergonómica memory foam.

Clave: PMF-CH, PMF-MD y PMF-GD.
Plantilla anatómica indeformable.
Evita el mal olor, hongos y bacterias.

Cera líquida para calzado.

- **Color negro clave:** EL-LP-01
- **Color café clave:** EL-LP-03 Producto líquido para

Caja para botiquín.

- **Chico:** 29 cm x 22.5 cm x 13cm.
- **Grande:** 36.5 cm x 26 cm x

Ergonómicas, renovar el color del calzado de piel. • ¹³ **Caja máster botiquín** cm. anti-transpirantes e higiénicas. **grande:** 10 piezas.

Acolchado en la zona metatarsal.

- **Caja máster:** Caja de 6 piezas

- **Caja máster botiquín chico:**

Arco anatómico. Talón acolchado para

- 16 piezas. absorción del impacto. Para su uso coloque la plantilla indeformable con la tela hacia arriba.

- **Tallas:** CH-MED-XL.
- **Presentación:** Caja con 1 par.



103

ámpara portátil de Led
SANELEC.

- **Linterna portatil recargable**
- **Linterna portátil de 7 LEDS. de 5 leds.**
- **Tiempo de carga 14 hrs.**

Linterna portátil.



MOD. 1612



MOD. 2091



MOD. 2105



**Lámpara portátil de Led
SANELEC.**

- **1 LED de alta potencia.**
- **Distancia de iluminación:**
50 m.
- **Utiliza 3 baterías “AAA” no incluidas.**

