



**CF**  
**IRRIGAÇÃO**

*Juntos, garantimos a sua colheita*

**CATÁLOGO**  
**PRODUTOS**



# PRODUTOS

<u>Curvas Aço Zincado</u> .....	03
<u>Tee Aço Zincado</u> .....	04
<u>Y / Derivação Aço Zincado</u> .....	05
<u>Tubos Aço Zincado</u> .....	06
<u>Red. Conc. / Exc. Aço Zincado</u> .....	07
<u>Tubos Ferro Fundido B.B / F.F</u> .....	08
<u>Extremidade B.F / Luva Mec.</u> .....	09
<u>Curvas B.B / F.F</u> .....	10
<u>Tee B.B / F.F</u> .....	11
<u>Tee B.B.F</u> .....	12
<u>Conexões Sucção / Recalque</u> .....	13 a 18
<u>Acoplamentos</u> .....	19
<u>Tubos e Colarinhos PEAD</u> .....	20
<u>Tubos PVC / Luvas de Correr</u> .....	21 a 22
<u>Hidrometros / Registros</u> .....	23
<u>Valvulas Pé / Retenção / Borboleta</u> .....	24
<u>Tubos e Conexões Galvanizadas</u> .....	25
<u>Peças p/ Redutores de Roda</u> .....	26 a 30
<u>Peças p/ Motoredutores</u> .....	31
<u>Retentores</u> .....	32 a 33
<u>Rolamentos / Amortecedores Impacto</u> .....	34
<u>Peças p/ Manutenção de Pivo Central</u> .....	35 a 37
<u>Reguladores / Aspersores / Canhão</u> .....	38 a 43
<u>Bombas</u> .....	44 a 46
<u>Motores - Eletricos / Diesel</u> .....	47
<u>Automação / Elétrica</u> .....	48
<u>Painéis / Quadros de Comando</u> .....	49
<u>Cabos Elétricos / Resina Dielétrica</u> .....	50
<u>Parafusos / Porcas / Arruelas</u> .....	51
<u>Wurth</u> .....	52



*Juntos, garantimos a sua colheita*



## **CURVAS AÇO ZINCADO FLANGE**

**Mod: 22° / 30° / 45° / 60° / 90°**

**Diam: 3" a 20"**

**Normas: Din PN10, Din PN16,  
Ansi 125 a 300lbs**



*Juntos, garantimos a sua colheita*



**TEE A.Z FLANGE  
DIN / ANSI**



**TEE RED A.Z  
FLANGE  
DIN / ANSI**

### **Medidas e Diametros**

**12" x 12" x 12"**

**12" x 12" x 2"**

**10" x 10" x 10"**

**10" x 10" x 2"**

**8" x 8" x 8"**

**8" x 8" x 2"**

**6" x 6" x 6"**

**6" x 6" x 2"**

**5" x 5" x 5"**

**5" x 5" x 2"**

**4" x 4" x 4"**

**4" x 4" x 2"**



*Juntos, garantimos a sua colheita*





**Y PARALELO e DERIVAÇÃO  
45° AÇO ZINCADO  
FLANGEADO**

**Medidas e Diametros**

**12" x 12" x 12"**

**10" x 10" x 10"**

**8" x 8" x 8"**

**6" x 6" x 6"**

**5" x 5" x 5"**

**4" x 4" x 4"**



**CF**  
**IRRIGAÇÃO**

*Juntos, garantimos a sua colheita*



# **TUBO AÇO ZINCADO FLANGE DIN ou ANSI**

**Medidas: 6m / 3m / 2m / 1m  
ou sob medida**

**Diametros: 2" à 38"**





# **REDUÇÃO A.Z - FL DIN / ANSI CONCENTRICA E EXCENTRICA**

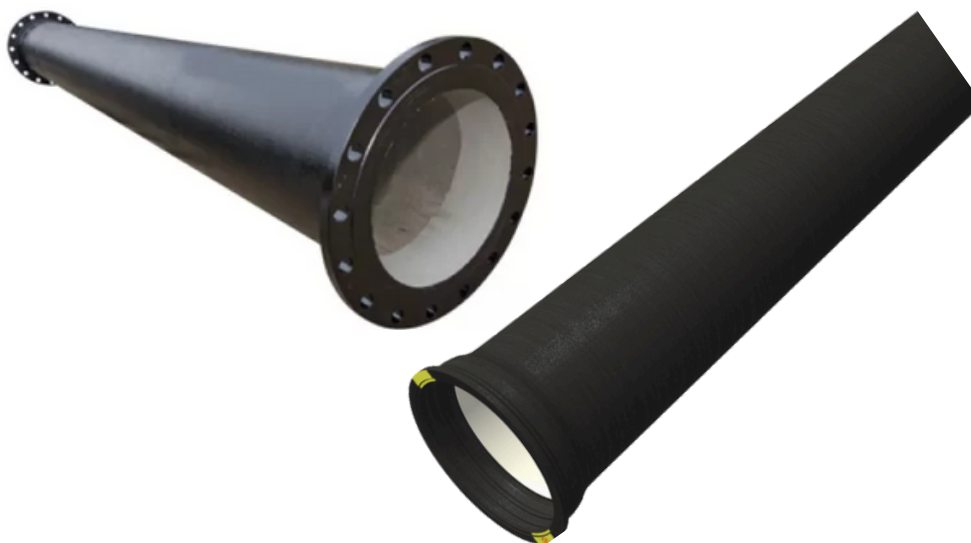
## **Medidas e Diametros**

<b>14" x 12"</b>	<b>10" x 6"</b>	<b>6" x 5"</b>
<b>14" x 10"</b>	<b>10" x 5"</b>	<b>6" x 4"</b>
<b>12" x 10"</b>	<b>10" x 4"</b>	<b>6" x 3"</b>
<b>12" x 8"</b>	<b>8" x 6"</b>	<b>5" x 4"</b>
<b>12" x 6"</b>	<b>8" x 5"</b>	<b>5" x 3"</b>
<b>10" x 8"</b>	<b>8" x 4"</b>	<b>Dentre outras</b>



*Juntos, garantimos a sua colheita*

# **FERRO FUNDIDO**



**BOLSAS ou FLANGEADOS**

**K7 ou K9**

**Diametros: DN50 à DN1000**

**Aguá Potável ou Saneamento**



# **FERRO FUNDIDO**

## **EXTREMIDADE BOLSA FLANGE**



**DN350**

**DN300**

**DN250**

**DN200**

**DN150**

**DN100**

## **LUVA MECANICA**



**DN350**

**DN300**

**DN250**

**DN200**

**DN150**

**DN100**



*Juntos, garantimos a sua colheita*



# **FERRO FUNDIDO**

## **CURVA B.B / B.F**

**Ang: 11° / 45° / 90°**



**DN350**

**DN300**

**DN250**

**DN200**

**DN150**

**DN100**



*Juntos, garantimos a sua colheita*

# **FERRO FUNDIDO**

**TEE B.B.B**



**TEE F.F.F**



**DN350**

**12" x 12" x 12"**

**DN300**

**10" x 10" x 10"**

**DN250**

**8" x 8" x 8"**

**DN200**

**6" x 6" x 6"**

**DN150**

**4" x 4" x 4"**

**DN100**



# **FERRO FUNDIDO**

## **TEE B.B.F**



**DN350**

**12" x 12" x 2"**

**DN300**

**10" x 10" x 2"**

**DN250**

**8" x 8" x 2"**

**DN200**

**6" x 6" x 2"**

**DN150**

**5" x 5" x 2"**

**DN100**

**4" x 4" x 2"**



*Juntos, garantimos a sua colheita*

# CONEXÕES

## Sucção e Recalque



Curva rosca dupla sem redução

Bitolas: 1" – 1.1/4" – 1.1/2" – 2" – 2.1/2" – 3" – 4" – 5" – 6"

Aplicação: Conectar registro no recalque das bombas.



Curva rosca simples sem redução

Bitolas: 1" – 1.1/4" – 1.1/2" – 2" – 2.1/2" – 3" – 4" – 5" – 6"

Aplicação: Conectar mangueiras no recalque das bombas.



Curva rosca dupla com redução para registro

Bitolas: 1.1/2x1" – 1.1/2x1.1/4"  
2x1" – 2x1.1/4" – 2x1.1/2" – 2.1/2x1.1/2" – 2.1/2x2"  
3x1.1/2" – 3x2" – 3x2.1/2" – 4x2.1/2" – 4x3"

Aplicação: Ampliação do recalque das bombas com bocais roscados.



Curva rosca simples com redução para mangote

Bitolas: 1.1/2x1" – 1.1/2x1.1/4"  
2x1" – 2x1.1/4" – 2x1.1/2" – 2.1/2x1.1/2" – 2.1/2x2"  
3x1.1/2" – 3x2" – 3x2.1/2" – 4x2.1/2" – 4x3"

Aplicação: Ampliação do recalque das bombas com bocais roscados.



Válvula de pé rosqueável

Bitolas: 3/4" – 1" – 1.1/4" – 1.1/2"  
2" – 2.1/2"  
3" – 4" – 5" – 6" – 8" – 10"

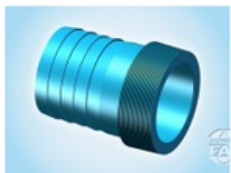
Aplicação: Retenção do fluido na sucção da bomba.

CATÁLOGO PERDAS DE PRESSÃO EM VÁLVULAS DE PÉ



*Juntos, garantimos a sua colheita*

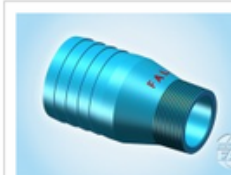
# CONEXÕES FERRO FUNDIDO



Niple simples (adaptador)

Bitolas:  $3/4'' - 1'' - 1.1/4'' - 1.1/2''$   
 $2'' - 2.1/2''$   
 $3'' - 4'' - 5'' - 6'' - 8'' - 10''$

Aplicação: Conectar válvulas ao mangote de sucção



Niple simples com redução

Bitolas:  $1.1/2 \times 1'' - 1.1/2 \times 1.1/4''$   
 $2 \times 1'' - 2 \times 1.1/4'' - 2 \times 1.1/2'' - 2.1/2 \times 1.1/2'' - 2.1/2 \times 2''$   
 $3 \times 1.1/2'' - 3 \times 2'' - 3 \times 2.1/2''$   
 $4 \times 2.1/2'' - 4 \times 3''$

Aplicação: Ampliar sucção de bombas com bocais roscados.



Niple Excêntrico com redução

Bitolas:  $1.1/2 \times 1''$   
 $2 \times 1'' - 2 \times 1.1/4'' - 2 \times 1.1/2'' - 2.1/2 \times 1.1/2'' - 2.1/2 \times 2''$   
 $3 \times 1.1/2'' - 3 \times 2'' - 3 \times 2.1/2''$   
 $4 \times 2'' - 4 \times 2.1/2'' - 4 \times 3''$   
 $5 \times 2.1/2'' - 5 \times 3'' - 5 \times 4''$

Aplicação: Ampliar sucção de bombas com bocais roscados.



Niple duplo com redução

Bitolas:  $2 \times 1.1/2'' - 2.1/2 \times 2''$   
 $3 \times 2'' - 3 \times 2.1/2''$   
 $4 \times 2'' - 4 \times 3''$   
 $5 \times 4''$   
 $6 \times 5''$

Aplicação: Emenda fixa de mangotes.



Niple duplo sem redução

Bitolas:  $1'' - 1.1/4'' - 1.1/2''$   
 $2'' - 2.1/2''$   
 $3'' - 4'' - 5'' - 6'' - 8'' - 10''$

Aplicação: Emenda fixa de mangotes.





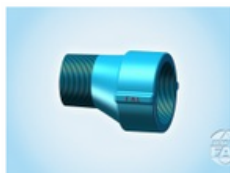
# CONEXÕES FERRO FUNDIDO



Luva com rosca interna (fêmea)

Bitolas: 3/4" – 1" – 1.1/4" – 1.1/2"  
2" – 2.1/2"  
3" – 4" – 5" – 6"

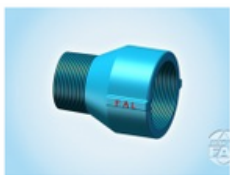
Aplicação: Emenda de conexões com rosca macho.



Luva Excêntrica com redução macho e fêmea

Bitolas: 1.1/2x1" – 2x1.1/2" – 2.1/2 x 1.1/2"  
3x1.1/2" – 3x2" – 3x2.1/2"  
4x2" – 4x2.1/2" – 4x3"  
5x2.1/2" – 5x3" – 5x4"  
6x3" – 6x4"

Aplicação: Ampliação da sucção das bombas.



Luva com redução macho e fêmea

Bitolas: 1x3/4" – 1.1/2x1" – 1.1/2x1.1/4"  
2x1" – 2x1.1/4" – 2x1.1/2" – 2.1/2x2"  
3x1.1/4" – 3x1.1/2" – 3x2" – 3x2.1/2"  
4x2.1/2" – 4x3"

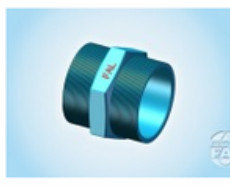
Aplicação: Ampliação do recalque das bombas.  
(Obs.: rosca fêmea no bocal de maior diâmetro)



Contra flanges

Bitolas: de 1.1/4" a 12"

Aplicação: Inserir conexões com rosca em bombas flangeadas.



Niple com rosca dupla (macho)

Bitolas: 3/4" – 1" – 1.1/4" – 1.1/2"  
2" – 2.1/2"  
3" – 4" – 5" – 6"

Aplicação: Emenda de conexões com rosca fêmea.



# CONEXÕES FERRO FUNDIDO



“Y” - Roscado

Bitolas: 2x2x2"  
3x2x2" – 3x3x3"  
4x3x3" – 4x4x4"

Aplicação: Recalque para dupla derivação.



Curva com saída dupla

Bitolas: 2x2x2"  
3x3x3"

Aplicação: Recalque para dupla derivação.



” – para mangote

Bitolas: 3x2x2" – 3x2.1/2x2.1/2" – 3x3x3"  
4x2x2" – 4x3x3" – 4x4x4"

Aplicação: Recalque para dupla derivação.



Curva flangeada com redução para mangote

Bitolas: 2x1.1/4" – 2x1.1/2" – 2.1/2x1.1/2" – 2.1/2x2"  
3x1.1/4" – 3x1.1/2" – 3x2" – 3x2.1/2"  
4x2.1/2" – 4x3"  
5x3" – 5x4"  
6x4" – 6x5"  
8x6"



Curva flangeada com redução para registro

Bitolas: 2x1.1/4" – 2x1.1/2" – 2.1/2x1.1/2" – 2.1/2x2"  
3x1.1/4" – 3x1.1/2" – 3x2" – 3x2.1/2"  
4x2.1/2" – 4x3"  
5x3" – 5x4"  
6x4" – 6x5"  
8x6"



*Juntos, garantimos a sua colheita*

# CONEXÕES FERRO FUNDIDO



Curva flangeada sem redução para registro

Bitolas: 2" – 2.1/2"  
3" – 4" – 5" – 6" – 8"

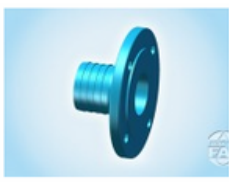
Aplicação: Conectar mangotes ou registros nos recalques das bombas.



Curva flangeada sem redução para mangote

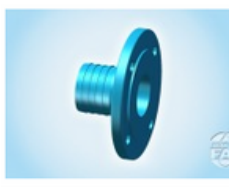
Bitolas: 2" – 2.1/2"  
3" – 4" – 5" – 6" – 8"

Aplicação: Conectar mangotes ou registros nos recalques das bombas.



Niple flangeado com redução

Bitolas: 2x1.1/4" – 2x1.1/2"  
3x1.1/2" – 3x2" – 3x2.1/2"  
4x2.1/2" – 4x3"  
5x3" – 5x4"  
6x4" – 6x5"  
8x6" – 10x8" – 12x10"



Niple flangeado (adaptador)

Bitolas: 3" – 4" – 5" – 6" – 8" – 10" – 12"

Aplicação: Adaptar mangote ao flange de sucção da bomba; conectar válvula ao mangote de sucção.



Válvula de pé flangeada

Bitolas: 3" – 4" – 5" – 6" – 8" – 10" – 12"

Aplicação: Retenção de fluido na sucção da bomba.



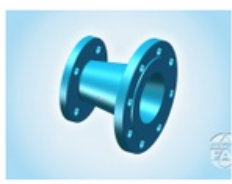
# CONEXÕES FERRO FUNDIDO



## Redução Flangeada (Excêntrica)

Bitolas: de 1.1/2" a 16"

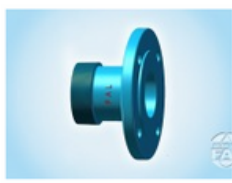
Aplicação: Ampliar sucção de bombas com bocais flangeados.



## Redução Flangeada (Concêntrica)

Bitolas: de 1.1/2" a 16"

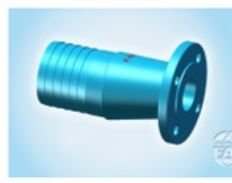
Aplicação: Ampliar recalque de bombas com bocais flangeados.



## Niple Flangeado com rosca

Bitolas: 2.1/2" – 3" – 4" – 5"

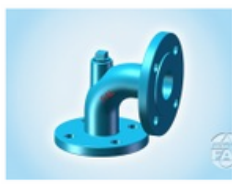
Aplicação: Converter flange para rosca.



## Niple Flangeado Excêntrico

Bitolas: 4x2" – 5x2.1/2" – 5x3" – 6x4" – 8x5" – 8x6"

Aplicação: Ampliar sucção de bombas com bocais flangeados.



## Curva flange/flange

Bitolas: 3" – 4" – 5" – 6" – 8" – 10" – 12"

Aplicação: Flange nas duas extremidades, utilizada na sucção e recalque de bombas.



# ACOPLAMENTOS

## P/ Motores Elétricos

Tamanhos

**97 / 112 / 128**

**148 / 168 / 194**

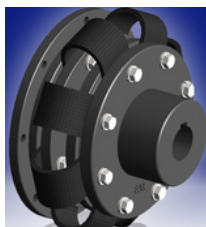


Tamanhos

**mxb50 / mxb70 / mxb90 /**

**mxb105 / mxb140**

## P/ Motores Estacionarios



**Agrale, Buffalo,  
Lintec, Tobatta,  
Yanmar, MWM**



Tamanho

215

230

245

300

330

370

410

**MWM**

**CUMMINS**

**SCANIA**

**MERCEDES**



*Juntos, garantimos a sua colheita*



# **TUBOS E CONEXÕES PEAD**

(PE-80 e PE-100)

**Barras: 6 ou 12 metros**



Normas

**DN355**

**DN315**

**DN250**

**DN200**

**DN160**

**SDR 26 PN6**

**SDR 21 PN8**

**SDR 17 PN10**

**SDR 9 PN16**



*Juntos, garantimos a sua colheita*

## **TUBOS PVC - JEI DEFOFO**



**100mm – PN60 – PN 80 – PN 125**

**150mm – PN60 – PN 80 – PN 125**

**200mm – PN60 – PN 80 – PN 125**

**250mm – PN60 – PN 80 – PN 125**

**300mm – PN60 – PN 80 – PN 125**

**350mm – PN60 – PN 80 – PN 125**

**400mm – PN60 – PN 80 – PN 125**

**500mm – PN60 – PN 80 – PN 125**

## **LUVAS DE CORRER**



**100mm**

**150mm**

**200mm**

**250mm**

**300mm**

**350mm**

**500mm**



*Juntos, garantimos a sua colheita*

# **TUBOS PVC - OCRE**

## **SANEAMENTO**



**DN100mm – Esp; 2,5mm**

**DN150mm – Esp: 3,6mm**

**DN200mm – Esp: 4,5mm**

**DN250mm – Esp: 6,1mm**

**DN300mm – Esp: 7,7mm**

**DN350mm – Esp: 8,7mm**

**DN400mm – Esp: 9,8mm**



*Juntos, garantimos a sua colheita*

# HIDROMETRO TANGENCIAL



**QUADRO DE CAPACIDADES – CLASSE METROLÓGICA B PORTARIA 246/2000**

Diâmetro Nominal (DN)	Pol. mm	2" 50	2 1/2" 65	3" 80	4" 100	5" 125	6" 150	8" 200	10" 250	12" 300
Vazão Máxima – Pico de Vazão	m³/h	70	90	150	250	350	500	900	1200	1600
Vazão Máxima – Qmax.	m³/h	30	50	80	120	200	300	500	800	1200
Vazão Nominal – Qn.	m³/h	15	25	40	60	100	150	250	400	600
Vazão Transição – Qt.	m³/h	4,5	7,5	12	18	30	45	75	120	180
Vazão Mínima – Qmin.	m³/h	1,2	2,0	3,2	4,8	8	12	20	32	80

## REGISTROS DE GAVETA



**DN100 a DN350**



*Juntos, garantimos a sua colheita*

# VALVULA DE PÉ C/ CRIVO



**DESCRIÇÃO:** Válvula de Pé com Crivo em Fofo Nodular NBR 6916 FE 42012; extremidade flangeada padrão DIN 2532/ DIN 2533/ ISO 2531; face com ressalto; vedação em borracha Buna N ou couro impregnado.

**PRESSÃO DE SERVIÇO:**  
DN 75 a 350 = 16 kgf/cm<sup>2</sup>  
DN 400 a 600 = 10 kgf/cm<sup>2</sup>

**TESTE HIDROSTÁTICO DO CORPO:**  
DN 75 a 350 = 25 kgf/cm<sup>2</sup>  
DN 400 a 600 = 16 kgf/cm<sup>2</sup>

Podemos fornecer adaptadores tipo flange - rosca, transformando válvulas flangeadas em roscáveis.

# VALVULA RETENÇÃO C/ BY PASS



DN	ØG	ØG'	H	BY-PASS	L	PESO
mm	mm	mm	mm	Pol	mm	--
100	156	140	100	1/2"	135	06
125	180	160	138	1/2"	145	8,5
150	211	197	154	3/4"	177	15
200	273	258	133	3/4"	174	20
250	319	311	148	1"	213	35
300	370	360	183	1"	215	45
350	429	416	226	1"	236	75
400	485	475	235	1"	253	104

# VALVULA BORBOLETA



**Monobloco  
classe 150lbs  
2" A 36"**



*Juntos, garantimos a sua colheita*



# TUBOS GALVANIZADO NBR5580



Norma Similares: ASTM A53  
e Substituição DIN 2440  
Bitola: 1/2" á 6" Polegadas  
Tubos com Costura por HFIW  
Extremidades: Rosqueadas (BSP)

A Galvanização de tubos é um processo que tem por objetivo trazer mais resistência, protegendo os tubos da corrosão que os danifica.

#### Aplicação:

- Redes de incêndio;
- Poços artesianos;
- Sistemas de irrigação;
- Shopping centers;
- Aeroportos;
- Galpões e edificações.

## CONEXÕES GALVANIZADAS



*Juntos, garantimos a sua colheita*

# **PEÇAS DE REPOSIÇÃO P/ REDUTORES DE RODA**



**EIXO S/ FIM R.R VALLEY**



**EIXO S/ FIM R.R CESTARI**



**EIXO S/ FIM R.R CESTARI 2P**



**EIXO S/ FIM R.R CARB 1P**



**EIXO S/ FIM R.R CARB 2P**



*Juntos, garantimos a sua colheita*

# **PEÇAS DE REPOSIÇÃO P/ REDUTORES DE RODA**



**EIXO S/ FIM R.R SEW 1P**



**EIXO S/ FIM R.R SEW 2P**



**EIXO S/ FIM R.R ZIMMATIC**



**EIXO S/ FIM R.R UMC**



**EIXO S/ FIM R.R ASBRASIL NAC**



*Juntos, garantimos a sua colheita*

# **PEÇAS DE REPOSIÇÃO P/ REDUTORES DE RODA**



**COROA R.R  
VALLEY - 1016**



**COROA R.R  
CESTARI - 8001**



**COROA R.R  
CESTARI - 8321**



*Juntos, garantimos a sua colheita*

# **PEÇAS DE REPOSIÇÃO P/ REDUTORES DE RODA**



**COROA R.R  
CARBO - 2001**



**COROA R.R  
ASBRASIL - 1001**



**COROA R.R  
UMC - 8010**



*Juntos, garantimos a sua colheita*



# **PEÇAS DE REPOSIÇÃO P/ REDUTORES DE RODA**



**COROA R.R  
CARBO - 8521**



**COROA R.R  
ZIMMATIC - 9000**



**COROA R.R  
SEW - 3001**



*Juntos, garantimos a sua colheita*



# **PEÇAS DE REPOSIÇÃO P/ MOTOREDUTORES**



**COROA M.R SEW - 3003**

**COROA M.R 1X30 CESTARI - 6006**

**COROA M.R 1X58 ASTEN - 2003**

**COROA M.R 1X41 ASTEN - 2007**

**COROA M.R 1X40 CESTARI - 6004**

**COROA M.R 1X26 ASTEN - 2009**



**EIXOS P/M.R**

**ACOPLAMENTOS M.R, TAMPAS  
LATERAIS, TAMPAS ROSCADAS  
COM E SEM FUROS, TAMPA  
CAMARA DE EXPANSÃO, ETC...**



*Juntos, garantimos a sua colheita*

# RETENTORES

**LINDSAY™**



**Retentor Eixo Entrada  
Red. Roda**



**Retentor Eixo Saída  
Red. Roda**



**Retentor Eixo Saída  
Motoredutor**



*Juntos, garantimos a sua colheita*

# RETENTORES

 **KREBS**

 **BAUER**

**FGC KINK**

  
**VALLEY**



**Retentor Eixo Saída  
Red. Roda**



**Retentor Eixo Entrada  
Red. Roda**



**Retentor Eixo Entrada  
Motoredutor**



**Retentor Eixo Saída  
Motoredutor**



**Retentor Eixo Saída  
Motoredutor**



 **CF**  
IRRIGAÇÃO

*Juntos, garantimos a sua colheita*

# ROLAMENTOS



**Rolamentos p/ Red.  
Roda e Motoredutores  
Todas as marcas e  
modelos de pivo**



**Rolamentos p/  
bombas e motores  
Todos modelos e marcas**

## AMORTECEDORES DE IMPACTO



**MAC 800kg  
MINI 2.000kg  
STANDARD 6.000kg  
INTERMEDIARIO 20.000**



*Juntos, garantimos a sua colheita*

# Manutenção p/ Pivô Central



**Abraçadeira p/ Mangotes**  
**6" / 6.5/8" / 8" / 8.5/8" / 10" / 12"**



**Mangotes p/ pivo 410mm**  
**6" / 6.5/8" / 8" / 8.5/8" / 10"**



**Junta Flange p/ Pivo**  
**Asbrasil / Valley / Carborundum /**  
**Fockink / Krebs / Lindsay / Bauer**



**Botas de Borracha p/ pivo**  
**6" / 6.5/8" / 8" / 8.5/8" / 10"**

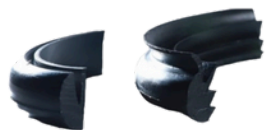


**Kit Acoplamento Cardan**  
**Multimarcas**



*Juntos, garantimos a sua colheita*

# VEDAÇÕES DE BORRACHA

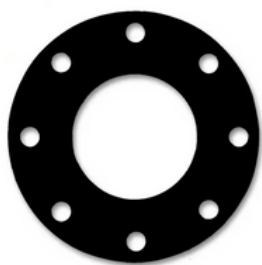


**Guarnição tubo central da  
torre do Pivô Modelos: TRIL**

**6 ; 6 5/8 ; 8 e 10 poleg. -**

**BILABIAL 8 (carbo) - O-ring**

**Especial 8 (B-KR) - O-ring  
labial int**



**Anel de borracha Flanges**

**Normatizadas : Modelos**

**ABF= 2- 24 pol. (PN 10) e DIN**

**= 3 - 14 pol. (PN 10/16)**



**Vedação borracha p/ tubos  
modelos L20 , L10 e L9 ;**

**Tam: 2" até 12"**



**Junta elástica 2ª ger  
ponta/bolsa em tubos P.B  
F°F° - 2GS/JE2GS/AGS**



*Juntos, garantimos a sua colheita*



# Peças p/ Manutenção Pivo



**Meia Luva p/ Pivo**

**5.9/16" / 6.5/8" / 8" / 8.5/8"**



**Engates Iniciais e Finais Multimarcas**

**5.9/16" / 6.5/8" / 8" / 8.5/8" / 10"**



**Redutores de Roda  
Diversas Marcas**



**Motoredutores  
Alta / Baixa**

**Micro Switch**

**Haste Longa e Curta**



*Juntos, garantimos a sua colheita*



AGRICULTURAL IRRIGATION | A Hunter Industries Company



**Aspersor i-Wob®2 UP3 da Senninger referência em irrigação de alta performance com baixo consumo de energia. Ideal para pivôs centrais, proporciona uma distribuição uniforme da água, mesmo em condições com alta carga de sedimentos. Seu design exclusivo reduz entupimentos e permite operação eficiente com pressões de apenas 10 a 15 psi.**

- Distribuição uniforme e consistente da água
- Baixa pressão de operação (10–15 psi)
- Redução significativa de entupimentos
- Menor demanda de manutenção
- Sistema UP3 com bocais de troca rápida



*Juntos, garantimos a sua colheita*



**Regulador de 3/4"**

Reguladores para aspersores de pivô central e aplicações de irrigação por gotejamento ou por aspersão fixa.  
(0,5–20 gpm/0,11–4,54 m<sup>3</sup>/h)



**Rotator®**

O raio é o principal

- Pressão: 10-50 psi (0.7-3.4 bar)
- Diâmetro: 50-74 ft (15.2-22.6 m)
- Tamanho do bocal: #12-50



**Orbitor**

Baixa manutenção e sem vazamento

- Pressão: 6-20 psi (0.4-1.4 bar)
- Diâmetro: 36-60 ft (11-18.3 m)
- Tamanho do bocal: #11-50



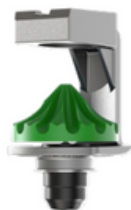
**R65 VT**

13771-001  
R65 VT Plate/  
Body Assy



13161 – R65 VT  
Plate/Motor Repair Kit

13162 – R65 VT  
Plate Repair Kit



**R65i VT**

13771-002  
R65i VT Plate/  
Body Assy



13163 – R65i VT  
Plate/Motor Repair Kit

13164 – R65i VT  
Plate Repair Kit

**1 1/4" SNAP FIT NOZZLES**



13490-0XX (MNPT = BLACK)  
13490-1XX (MBSP = GRAY)

Suffix	Nozzle
-X52	#52 Purple
-X56	#56 White
-X60	#60 Red
-X65	#65 Orange
-X70	#70 Yellow
-X80	#80 Green
-X90	#90 Blue



*Juntos, garantimos a sua colheita*



## Big Gun® Série 100

O aspersor de alto volume padrão da indústria e mais versátil.

- Fluxo: 40-300 gpm (9-68 m3hr)
- Pressão: 40-110 psi (2.75-7.5 bar)
- Raio: 90-190 ft (27-58 m)
- Trajetória: 18°, 21°, 24°, 43°, 15-45°

## kits de manutenção do Big Gun®



*Juntos, garantimos a sua colheita*

INNOVATIVE  
IRRIGATION



# Komet Precision Twister (KPT)



## FAIXA DE BOCAIS

43 bocais

Ø 2.0 - 10.3 mm

Ø 10 - 52 1/128"

## FAIXA DE VAZÃO

100.7 - 4844.4 l/hr

0.44 - 21.33 gpm

## FAIXA DE ALCANCE

Ø 9.0 - 16.8 m

Ø 30.0 - 55.0 ft

a 1.8 mt (6 ft)

altura do solo

## TRAJETÓRIA PADRÃO



## TRAJETÓRIA BAIXO



## TRAJETÓRIA ULTRA-BAIXO



*Juntos, garantimos a sua colheita*



INNOVATIVE  
IRRIGATION



# All-Flow Regulador de pressão

## FAIXA DE VAZÃO DEFINIDA PELA GAM DE BOCAIS

Ø 1.6 - 10.3 mm  
Ø 8 - 52 1/128"

## COM FAIXA DE PRESSÃO

0.4 - 1.4 bar  
6 - 20 psi



## KPR-X All-Flow

6 PSI

10 PSI

15 PSI

20 PSI

# Komet Precision Wave (KPW)



## FAIXA DE BOCAIS:

9 bocais  
Ø 10 - 18 mm  
Ø 52 - 90 1/128"

## FAIXA DE VAZÃO:

4,0 - 24,0 m³/hr  
17,8 - 107,6 gpm

## FAIXA DE ALCANCE:

Ø 9,6 - 15,1 m  
Ø 31,7 - 49,6 ft



## FAIXA DE BOCAIS:

9 bocais  
Ø 10 - 18 mm  
Ø 52 - 90 1/128"

## FAIXA DE VAZÃO:

4,0 - 24,0 m³/hr  
17,8 - 107,6 gpm

## FAIXA DE ALCANCE:

Ø 9,0 - 14,9 m  
Ø 29,8 - 49,0 ft



*Juntos, garantimos a sua colheita*



# ASPERSORES CANHÃO

## TWIN MAX

PIVOT 18°



## TWIN MAX

PIVOT 12°



### FAIXA DE BOCAIS

12 bocais  
Ø 10.0 - 24.0 mm  
Ø 0.39" - 0.94"

### FAIXA DE VAZÃO

5.4 - 56.4 m³/h  
22 - 268 gpm

### FAIXA DE ALCANCE

Ø 21.8 - 53.4 m  
Ø 135 - 366 ft

## TWIN 101 ULTRA

PIVOT 18°



### FAIXA DE BOCAIS

17 bocais  
Ø 12.0 - 28.0 mm  
Ø 0.47" - 1.10"

### FAIXA DE VAZÃO

7.8 - 79.2 m³/h  
35 - 363 gpm

### FAIXA DE ALCANCE

Ø 24.2 - 60.6 m  
Ø 161 - 404 ft

## TWIN 140 ULTRA

24°/21°



## TWIN 140 ULTRA

VARI ANGLE



## TWIN 140 ULTRA

WITH INVERTER 24°/21°



## TWIN 160 ULTRA

24°/21°



## TWIN 160 ULTRA

VARI ANGLE



## TWIN 160 ULTRA

WITH INVERTER 24°/21°



## TWIN 202 ULTRA

24°



## TWIN 202 ULTRA

VARI ANGLE



## TWIN 202 ULTRA

WITH INVERTER 24°



®

KIMBIL

ções em Bombeamento

ITAP



INI



BEW



INI-B



EBARA

CF  
IRRIGAÇÃO*Juntos, garantimos a sua colheita*



## MEGANORM



150-125-315  
150-125-400  
200-150-315  
200-150-400  
entre outras

## MEGABLOC



125-100-250	160/20
	180/25
	180/30
125-100-315	200/40
	200/50
	225/60
150-125-200	160/20
	180/25
	180/30
150-125-250	180/25
	180/30
	200/40
200-150-200	160/20
	180/25
	180/30
200-150-250	200/40
	200/50
	225/60

## ETA



80-40/2  
80-40/3  
100-40  
100-50/2  
125-40  
125-50/2  
150-50

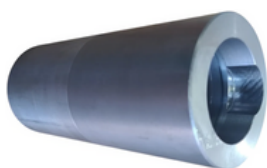
## WKL



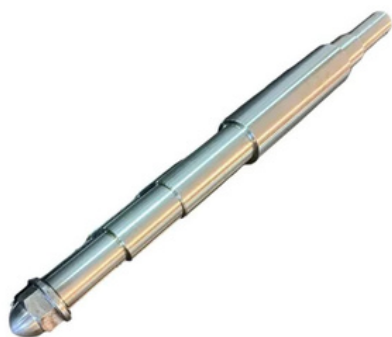
80/7  
100/4  
100/5  
100/6  
100/7



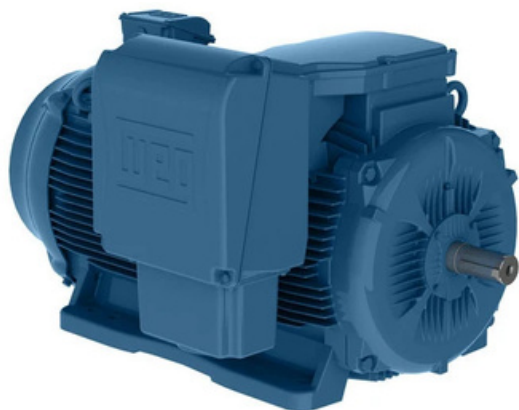
*Juntos, garantimos a sua colheita*



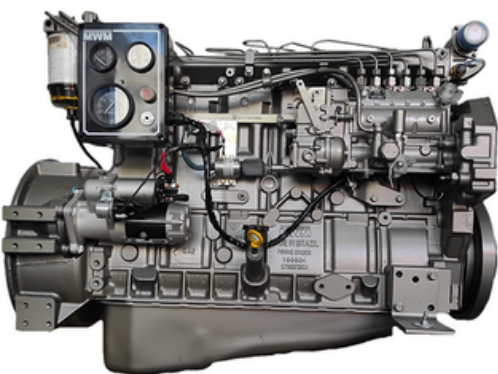
**DIFUSORES  
ROTORES  
EIXOS, LUVAS,  
BUCHAS, ENTRE  
OUTRAS P/  
BOMBAS**



*Juntos, garantimos a sua colheita*



**40cv - 4P 4T**  
**50cv - 4P 4T**  
**60cv - 4P 4T**  
**75cv - 4P 4T**  
**100cv - 4P 4T**  
**125cv - 4P 4T**  
**150cv - 4P 4T**



**6.10 TCA - 240cv**  
**6.12 TCA - 330cv**  
**4.12 TCA - 152cv**



*Juntos, garantimos a sua colheita*





## CONTADORES E MINICONTADORES



## DISJUNTORES



## MODULO INTERFACE E CABO IHM REMOTO



## FUSÍVEIS



## SOFT STARTER SSW07



17A 171A  
24A 200A  
30A 255A  
45A 312A  
61A 365A  
85A 412A  
130A

## CHAVE SECCIONADORA SACA FUSÍVEL



160A  
250A  
400A  
630A

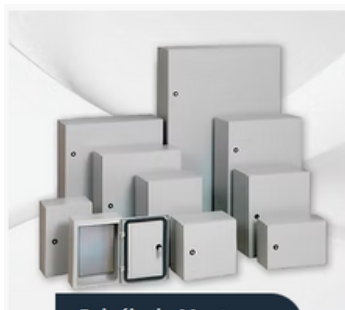
## DISPOSITIVOS PROTETORES DE SURTO



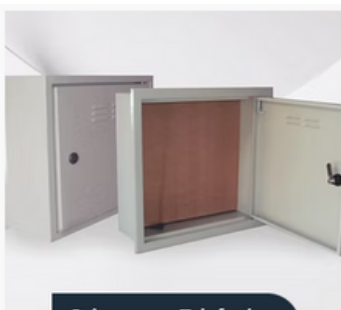
*Juntos, garantimos a sua colheita*



# DIVERSOS TAMANHOS E MODELOS



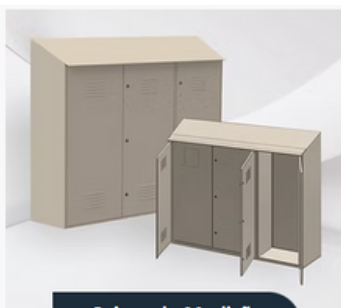
**Painéis de Montagem**



**Caixas para Telefonía**



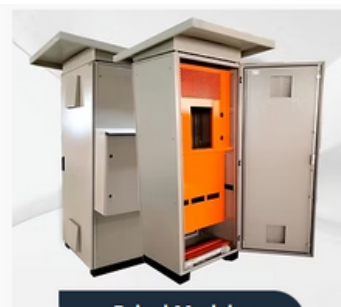
**Mesa de Comando**



**Caixas de Medição**



**Abrigo para Mangueira de Incêndio**



**Painel Modular**



*Juntos, garantimos a sua colheita*

# RESINA DE ISOLAMENTO ELETRICO



## RETAPOL COMPA + B

resina isolante para placas eletrônicas, muflas, circuitos, condensadores, sistema de proteção, cabos, reatores, capacitadores, etc.

## CABOS COMANDO PIVO



$4 \times 2,5 + 7 \times 1,5 \text{ mm}^2$

$4 \times 4 + 7 \times 1,5 \text{ mm}^2$

$4 \times 6 + 7 \times 1,5 \text{ mm}^2$

$4 \times 6 + 6 \times 1,5 \text{ mm}^2$

## CABOS FLEX 0,6 1KV HEPR



$1,00 \text{ mm}^2 \text{ à } 300,00 \text{ mm}^2$

## CABOS FLEX P.P - 0,6 1KV HEPR



$2 \times 1,50 \text{ mm} \text{ à } 2 \times 6,00 \text{ mm}$

$3 \times 1,50 \text{ mm} \text{ à } 3 \times 50,00 \text{ mm}$

$4 \times 1,50 \text{ mm} \text{ à } 4 \times 50,00 \text{ mm}$

## CABO COBRE NU



$4,00 \text{ mm} \text{ à } 240,00 \text{ mm}$



*Juntos, garantimos a sua colheita*

# FIXADORES



**Parafusos / Porcas  
Zincadas - 8.8 Aço**



**ARRUELAS LISAS  
E PRESSÃO**



**Barras Roscadas  
Zincadas**



**Parafusos e Pocas  
de roda**



**CF**  
IRRIGAÇÃO

*Juntos, garantimos a sua colheita*



Desengripante

# ROST OFF MECHANIC



FÓRMULA DE **ALTA PERFORMANCE** PARA DESENGRIPAR PEÇAS ENFERRUJADAS COM **ALTO PODER** DE PENETRAÇÃO E CAPILARIDADE



**PROTEGE**  
PEÇAS CONTRA CRIAÇÃO E CORROSÃO



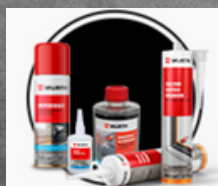
**DESENGRIPA**  
PORCAS, PARAFUSOS, FECHADURAS, ETC.



**FACILITA**  
MONTAGEM E DESMONTAGEM DE METAIS



**PROPORCIONA**  
UMA ÓTIMA PENETRAÇÃO NAS FISSURAS DA FERRUGEM



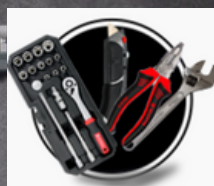
Produtos Químicos



Ferramentas  
Pneumáticas



Materiais para  
Processamento



Ferramentas  
Manuais