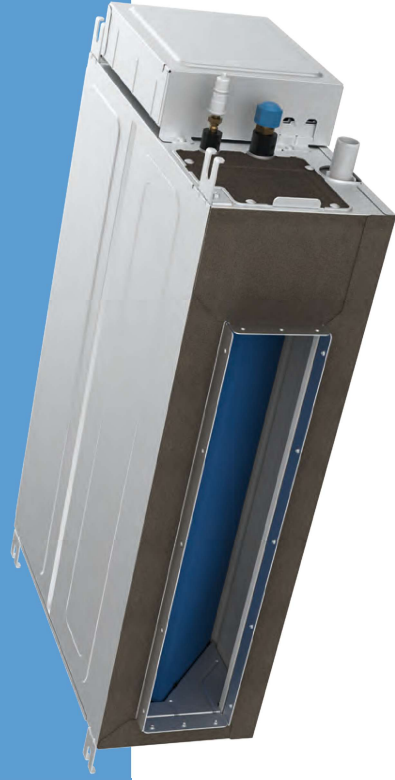


Kanaleinheiten

AUX-M-D(07/09/12/18/24)/I



Dank der besonders flachen Gehäusekonstruktion eignen sich die Geräte auch für niedrige Deckenräume. Die automatische ESP-Regulierung sorgt für stets komfortable Kühlung und Heizung, unabhängig von der Installationslänge.

Das Design der Kanaleinheit ermöglicht zwei Montagemöglichkeiten für den Luftansaugkanal, was eine hohe Flexibilität bei der Planung der Installation bietet. Standardmäßig befindet sich der Luftansaugkanal auf der Rückseite des Geräts. Wenn die Raumgestaltung es erfordert, kann die Luft auch über den unteren Lufteinlass aufgenommen werden (Option).



Kanalgeräte

D Serie

AUX-M-D(07/09/12/18/24)/I



Model	AUX-M-D07/I	AUX-M-D09/I	AUX-M-D12/I	AUX-M-D18/I	AUX-M-D24/I	
Kühlleistung	[kW]	2,60 (1,13 - 2,70)	2,60 (1,50 - 3,53)	3,52 (1,35 - 4,40)	5,28 (1,53 - 5,60)	7,03 (2,16 - 8,20)
	[Btu/h]	750,6 (385,5 - 922,0)	887,2 (512,0 - 1211,5)	1200,0 (460,0 - 1500,0)	1800,0 (620,0 - 1910,0)	2400,0 (740,0 - 2800,0)
Heizleistung	[kW]	2,50 (1,34 - 3,17)	2,90 (1,70 - 3,65)	3,81 (1,24 - 5,30)	5,60 (1,40 - 6,20)	7,91 (1,98 - 9,30)
	[Btu/h]	853,0 (457,5 - 1082,0)	989,5 (580,0 - 1245,0)	1300,0 (420,0 - 1810,0)	1910,0 (480,0 - 2120,0)	2700,0 (680,0 - 3170,0)
Stromversorgung	[V~/Hz/Ph]	220-240, 50, 1	220-240, 50, 1	220-240, 50, 1	220-240, 50, 1	220-240, 50, 1
Leistungsaufnahme im Kühlmodus	[W]	55	55	60	90	150
Leistungsaufnahme im Heizmodus	[W]	55	55	60	90	150
Leistung des Ventilators	[W]	40	40	50	73	120
Ventilatorrehzahl (ho./dm./nied.)	[U/min.]	1020/870/780	1020/870/780	980/880/800	1180/1050/930	1200/1065/960
Luftstrom (ho./dm./nied.)	[m ³ /h]	600/450/380	600/450/380	770/600/500	900/750/630	1400/1190/980
Schalldruckpegel	[dB(A)]	37/33/30	37/33/30	36/34/32	41/37/34	42/39/36
Schallleistungspegel	[dB(A)]	53	53	49	56	55
ESP	[Pa]	10/30	10/30	25 (0 - 80)	25 (0 - 80)	25 (0 - 80)
Abmessungen der Einheit	[mm]	700 x 470 x 200	700 x 470 x 200	700 x 700 x 245	700 x 700 x 245	1000 x 700 x 245
Gewicht der Einheit (netto)	[kg]	18,5	18,5	21,0	22,0	29,5
Kältemittel		R32	R32	R32	R32	R32
Flüssigkeit	[mm(Zell)]	6,35 (1/4)	6,35 (1/4)	6,35 (1/4)	6,35 (1/4)	9,52 (3/8)
Gas	[mm(Zell)]	9,52 (3/8)	9,52 (3/8)	12,70 (1/2)	12,70 (1/2)	15,88 (6/8)
Kondensat	[mm]	16,50	16,50	16,50	16,50	16,50

GESUNDHEIT



ÖKOLOGIE



BEQUEMLICHKEIT



KOMFORT



KOMFORT



TECHNOLOGIE

