

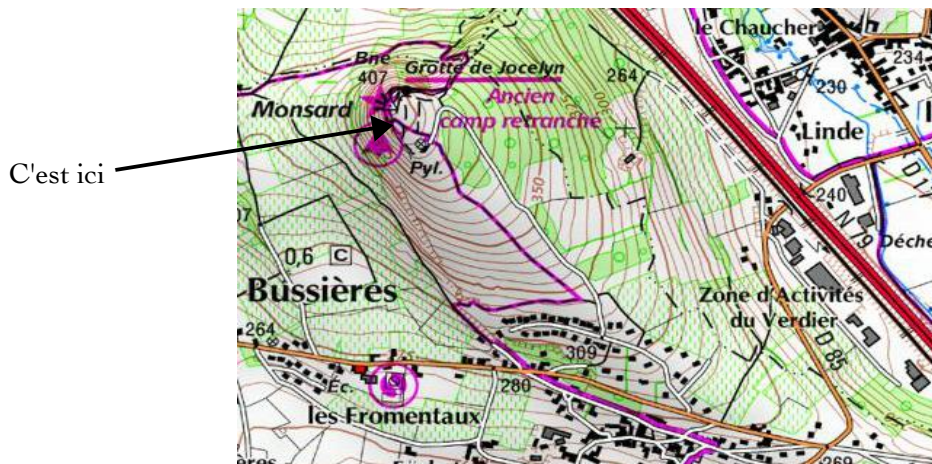
Blocs et traversées du Monsard (71)

Présentation

Micro site local de blocs et de traversées, très facile d'accès, permettant de s'entraîner à l'extérieur quand on dispose de peu de temps. Situé à proximité de Bussières en face ouest du Mont Sarre. Joli caillou, cadre agréable face à Pierrclos. Pour le secteur de gauche on peut facilement grimper seul avec un crash pad. Pour le secteur de droite, les passages sont plus hauts et il est préférable d'être paré.

Accès

Se garer vers l'antenne relais, marcher une 15aine de mètres à l'ouest, descendre sous les rochers et longer les affleurements rocheux vers le NO (3mn).

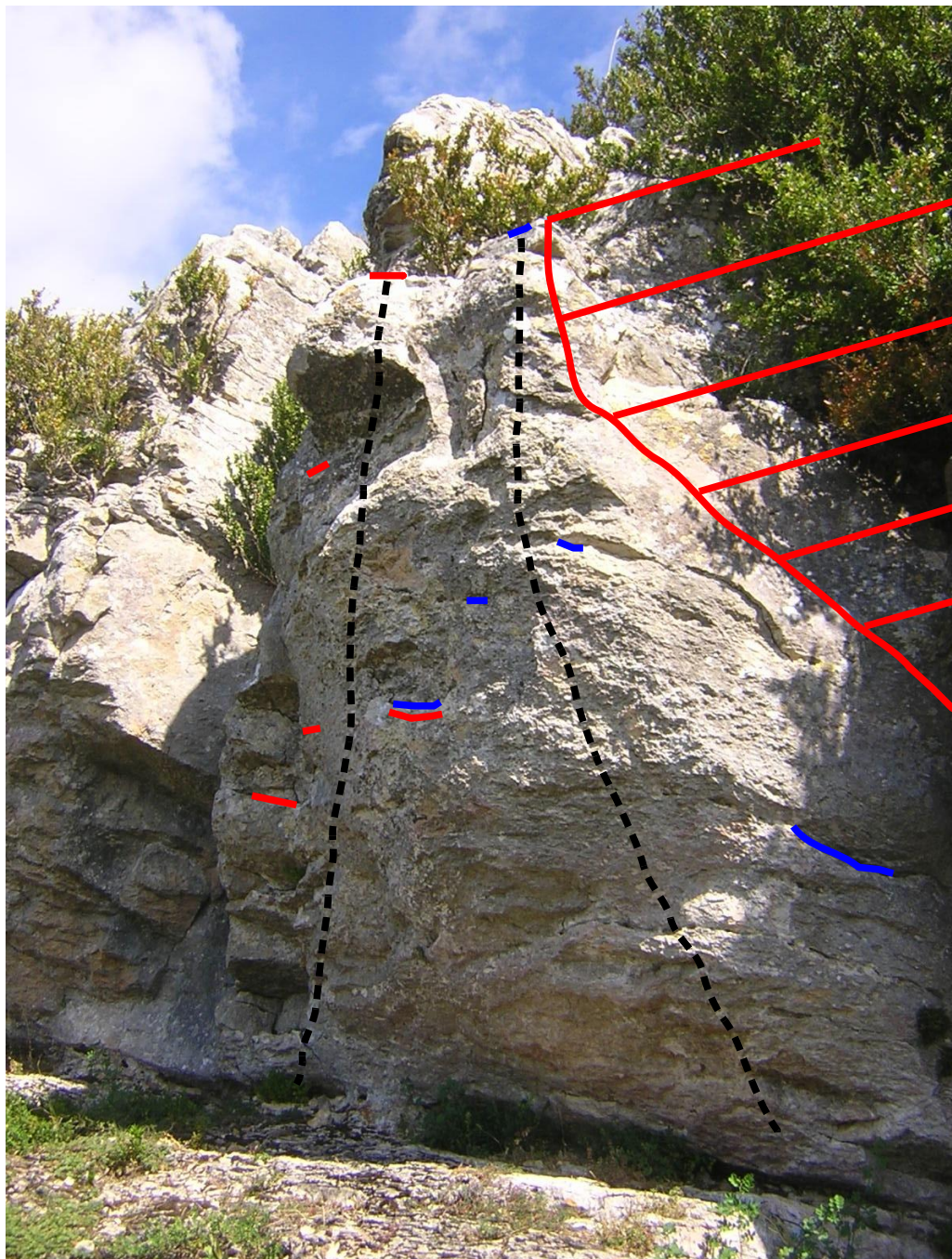


Bloc de droite du secteur de gauche



Secteur de droite

Secteur de gauche – bloc de droite

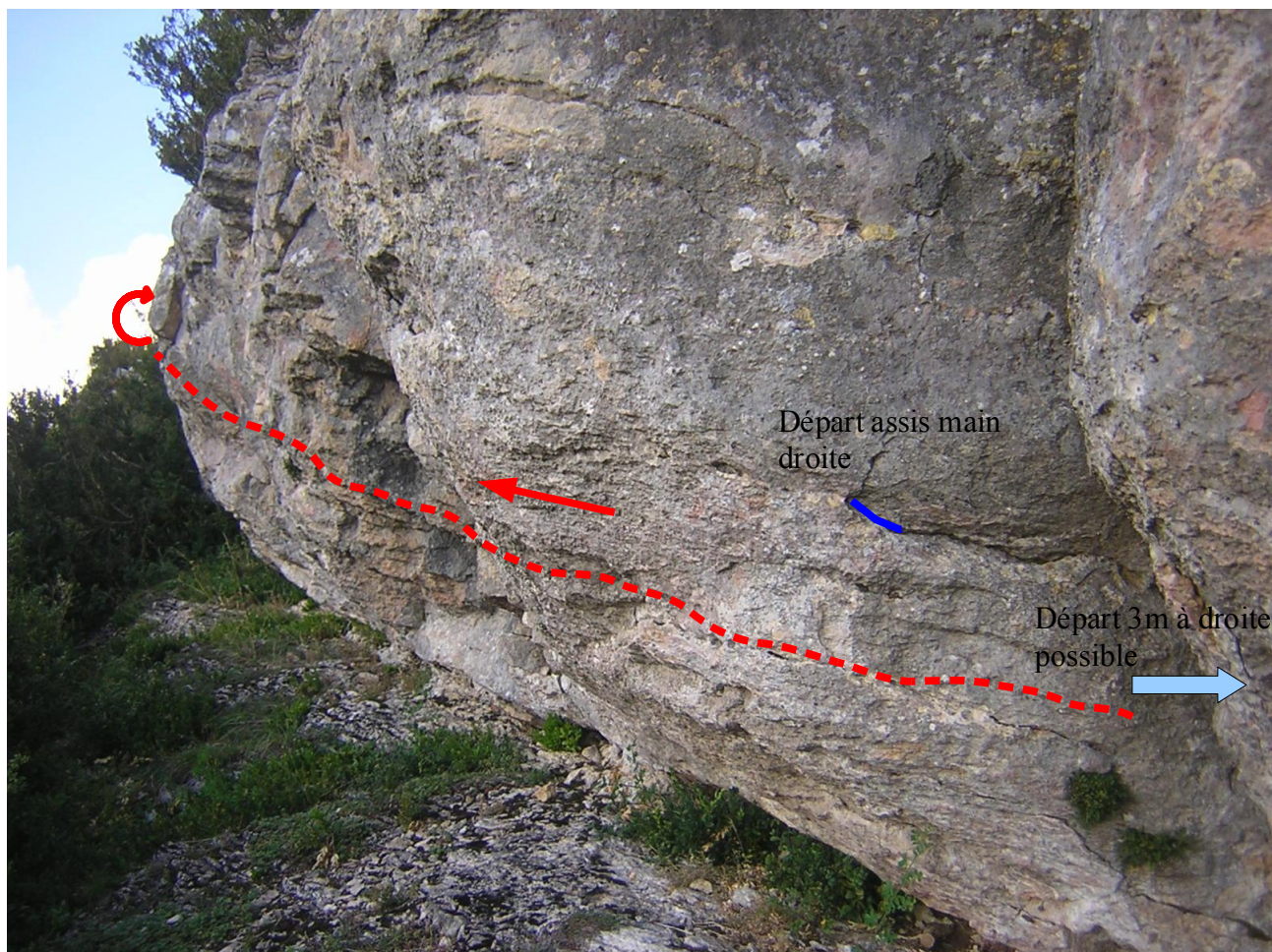


1/ 6b/c, départ assis

2/ 6c/7a, départ assis

Cotations bloc

Secteur de gauche – traversée

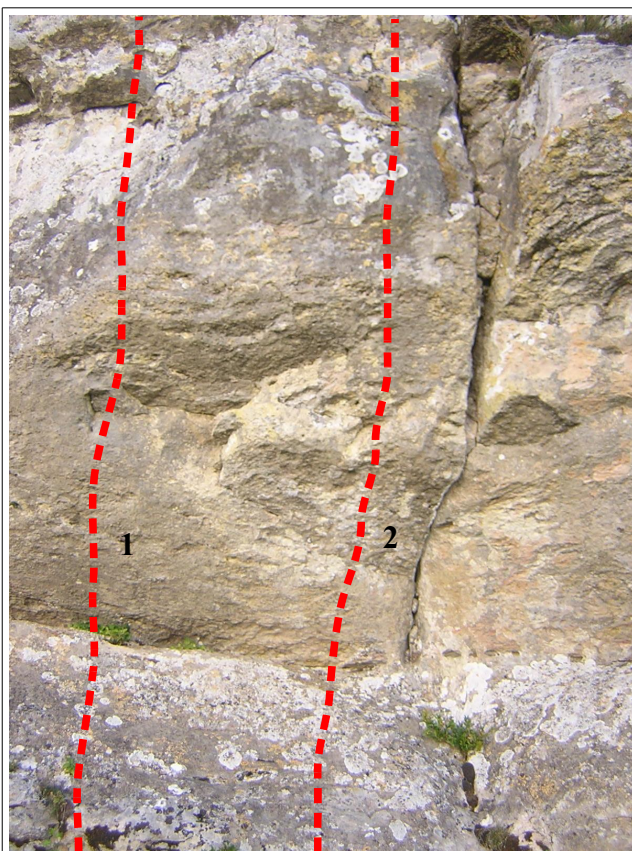


Traversée de 10/15 m au ras du sol en s'interdisant les bons plats du haut. Débute en départ assis avec la bonne prise main droite (en bleu sur la photo). Possibilité de commencer 3 m plus à droite en passant la fissure de droite à gauche, toujours au ras du sol (plus dur). Se termine tout à gauche dans un petit dièdre qu'on ne voit pas sur la photo. Cotation : environ 7c cotation falaise (7c+ pour le départ de droite).

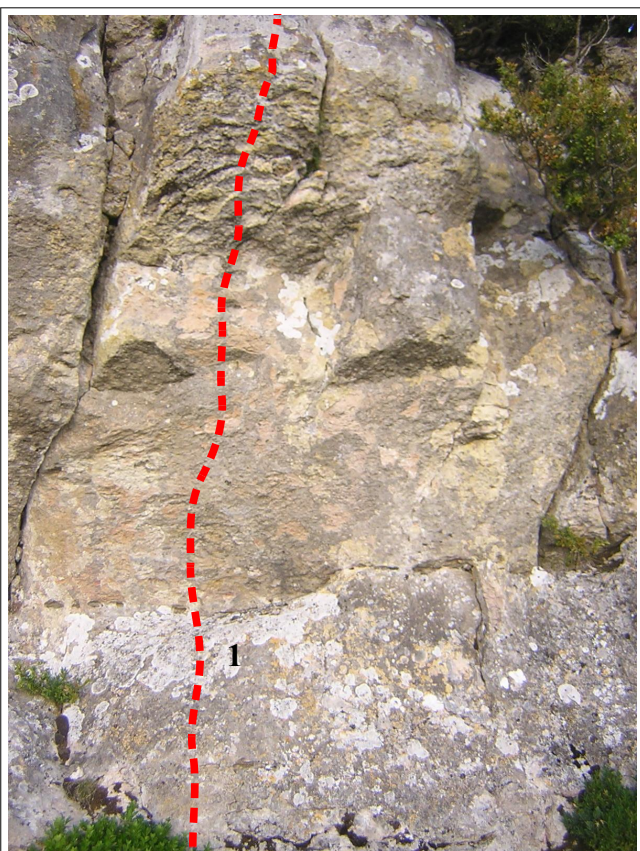
Secteur de droite : vue d'ensemble



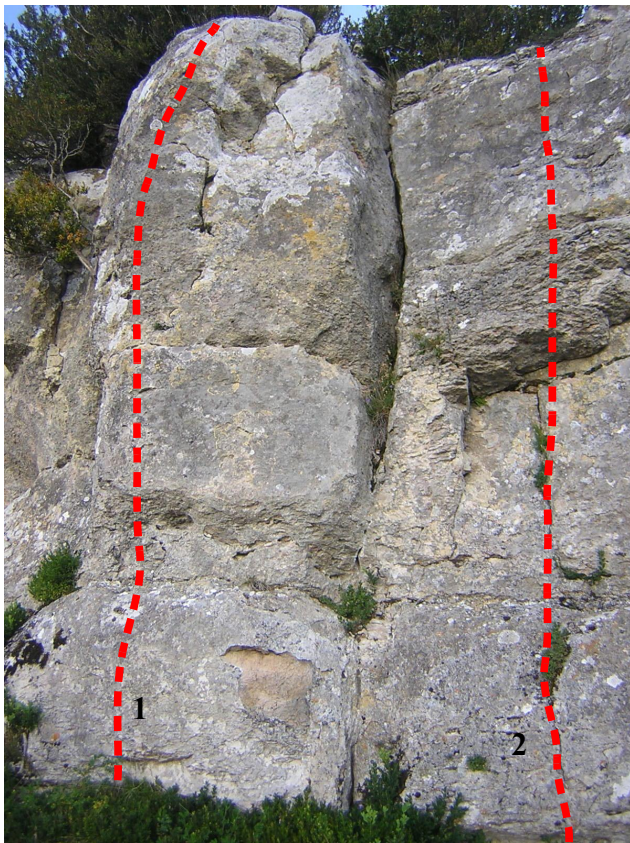
Secteur de droite : détail de droite à gauche (*cotations bloc*)



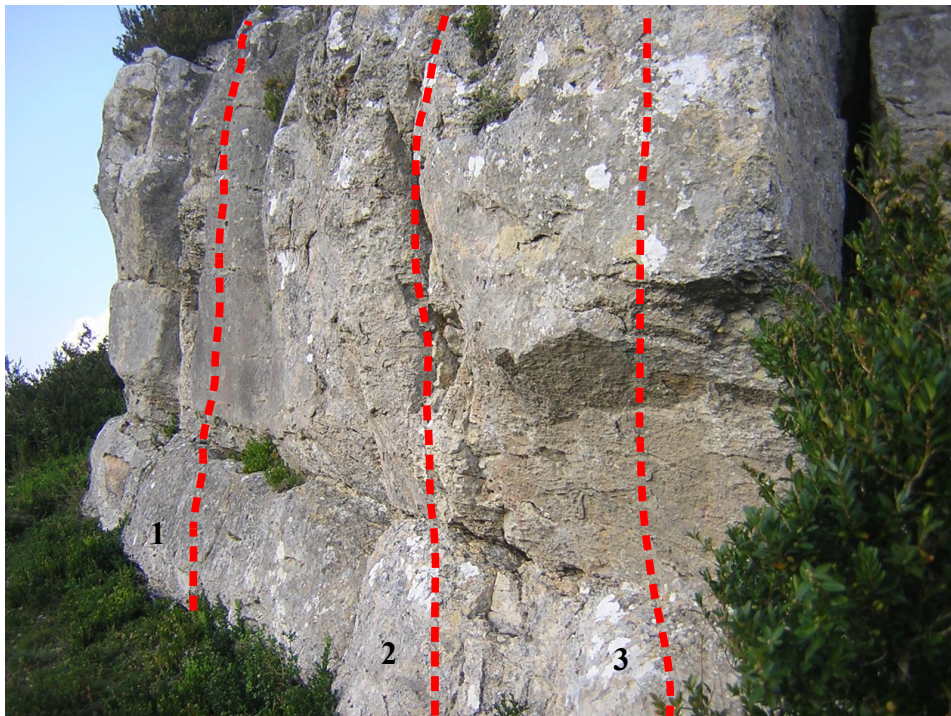
1/ 6a/b, sans la fissure de gauche, expo (on peu facilement repérer les prises, qui sont peu visibles, en grim pant la fissure de gauche)
2/ 6a/b, très joli passage déversant plus impressionnant que difficile, passer sans la fissure de droite, expo



1/ 6a, petit surplomb avec réta délicat



1/ 5a, jolie proue
2/ 6b, gros blocage en dalle (sans la fissure de gauche)



1/ 5c, belle dalle sculptée
2/ 4, fissure
3/ 4, surplomb facile