

# BRX

THE  
MAGAZINE

## Frete Aéreo em Alta

Dados apontam  
crescimento global de 4,1%

## Universo de Trading

Infinitas possibilidades de  
negociar com o mundo inteiro

## Travel to Brazil

Descubra a Capital do País e a sua  
marca na arquitetura moderna

## Comex, vida e saúde

Entenda a importância das  
Campanhas Setembro  
Amarelo, Outubro Rosa  
e Novembro Azul.



**BRX** THE  
MAGAZINE



### **BRX - The Magazine**

is dedicated to the employees and partners of the company.

**COORDINATION:**  
Gabriel Nascimento

**TEXT AND EDITING:**  
Gabriel Nascimento;  
Elias Fernandes;  
Edliene Rocha.

**PROOFREADING:**  
Gabriel Nascimento.

**Photography:**  
BRX Cargo; Gabriel Nascimento; Freepik.

Digital and print distribution.

**ADDRESS:**  
Azevedo Soares St., 1040,  
Room 18, Tatuapé, São Paulo,  
Brazil. 03322-001

[www.brxcargo.com](http://www.brxcargo.com)

- 03 EDITORIAL**  
Andréia Silva
- 04 NEWS**  
Frete Aéreo em Alta
- 05 ARTIGO 1**  
Exportações Brasileiras e o Potencial Multilateral
- 06 MATÉRIA DE CAPA**  
Comex, Vida e Saúde
- 08 CASES**  
BRX Cargo realiza importação para Corporação de Jogos
- 10 ARTIGO 2**  
Universo Trading e suas Oportunidades
- 11 ESPECIAL**  
BRX Cargo na imprensa brasileira - Logweb
- 12 TRAVEL IN BRAZIL**  
Descubra a Capital / Brasília
- 15 BRX Team**  
Funcionário em destaque



Há mais de 12 anos, a BRX Cargo é referência em **Logística Internacional e Comércio Exterior**, especializada em serviços multimodais.

Estamos localizados na Capital de São Paulo, com **um time de especialistas preparados para cuidar** de cada negócio.

**O ambiente de trabalho tem tudo a ver com qualidade de vida e saúde. Portanto, o equilíbrio entre a vida pessoal e profissional é muito importante, principalmente no dia a dia do Comércio Exterior.**

Pensando nisso, a BRX Cargo carrega em sua cultura organizacional o incentivo aos hábitos saudáveis para a vida. Anualmente, utilizamos as campanhas de Setembro Amarelo, Outubro Rosa e Novembro Azul como os principais temas de nessas abordagens.

Todo ser humano e trabalhador deve preservar o seu bem-estar emocional, sustentar sua rede de apoio e vida social, cuidar do seu corpo e consultar-se periodicamente com profissionais da medicina. Desta forma, além de proporcionar mais motivação e longevidade para o indivíduo, todos conquistam melhores resultados profissionais.

Este é o principal sucesso que almejamos!

Pessoas felizes, saudáveis e competentes. Um time que prioriza o autocuidado para se unir no dia a dia e fazer a diferença, em uma empresa que oferece condições e ferramentas para isso.

**Andréia Silva**  
Recursos Humanos



## Modal Aéreo cresce 4,1% no mercado global, segundo IATA

Crescimento na escolha desta modalidade de transporte pode significar um cenário emergente no Comércio Exterior



**S**egundo dados do IATA – Associação de Transporte Aéreo Internacional, entre janeiro e agosto de 2025, as toneladas de cargas por quilômetro (CTK) cresceram 4,1% no mercado global, comparado ao ano anterior.

Na América Latina, o aumento foi de 2,1% e, ainda, a região ampliou em mais de 5% a capacidade de embarques no modal aéreo, com base no mesmo período.

“Isso indica que empresas e pessoas estão voltando mais os olhos para esta modalidade de transporte. No Brasil, por exemplo, observamos um mercado cada vez mais emergente, onde muitos importadores buscam alternativas mais rápidas e seguras. Desta forma, o modal aéreo acaba sendo a escolha, mesmo com o custo um pouco mais elevado no frete internacional” – comenta [Elias Fernandes](#), supervisor de Pricing da BRX Cargo.

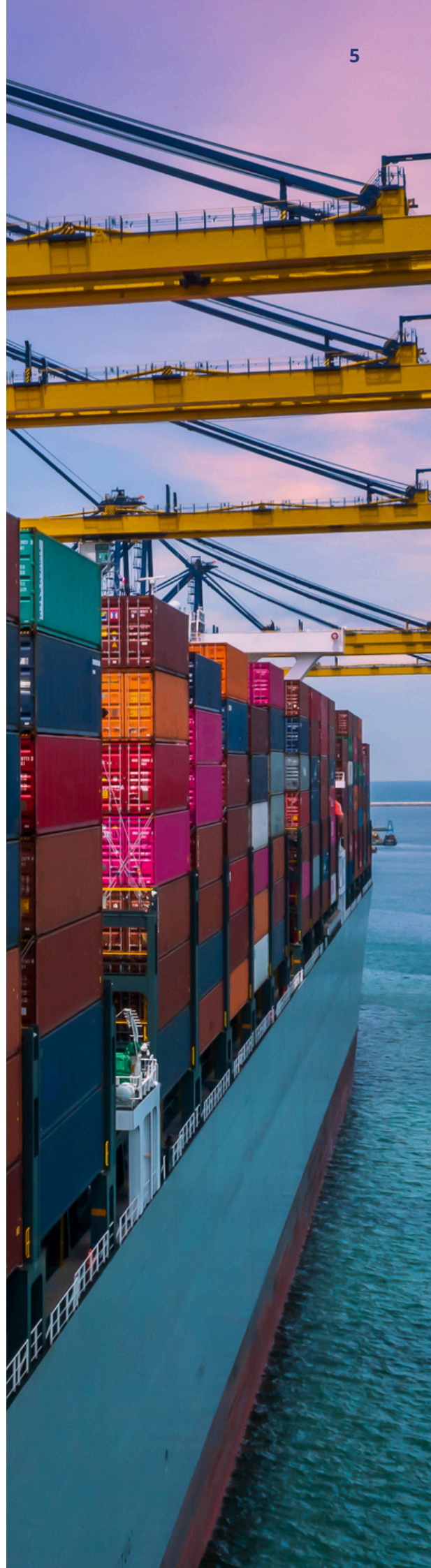
# Exportações Brasileiras no pós taxações dos EUA

A taxaço de 50% sobre determinados produtos brasileiros gerou um impacto significativo nas exportações do país, especialmente em setores como produtos agrícolas processados, siderurgia e manufaturas de alto valor agregado, que registraram uma queda de 18% no volume enviado aos EUA no terceiro trimestre. No entanto, a resiliência de commodities menos afetadas pelas tarifas, como soja e carne bovina, ajudou a suavizar o recuo total no acumulado do ano, mantendo as exportações em 70% dos níveis de 2024.

Para mitigar os efeitos das sanções tarifárias e garantir a competitividade nos mercados globais, o governo brasileiro tem intensificado as negociações bilaterais, priorizando incentivos e tentativas de exclusão parcial de produtos estratégicos. Paralelamente, houve o fortalecimento de parcerias comerciais com países asiáticos, como China e Índia, além da ampliação de acordos por meio do Mercosul. Outras iniciativas do governo incluem a desoneração fiscal para setores impactados e subsídios ao transporte, buscando apoiar a indústria e minimizar perdas.

Apesar desses esforços, o cenário permanece desafiador. O ambiente geopolítico instável exige que estratégias e parcerias sejam redefinidas, não apenas de forma pontual, mas também de forma estrutural e de longo prazo.

E no âmbito logístico, a busca por novos mercados por parte dos exportadores aumenta a demanda por rotas alternativas, exigindo maior dinamismo, eficiência e inovação dos agentes de cargas e de toda a cadeia logística para atender às novas necessidades do comércio internacional.



## Comex, vida e saúde: como as campanhas anuais colaboram para o bem-estar da empresa

CAPA



Anualmente, entre setembro e outubro, vivenciamos diversas campanhas mundiais de conscientização pela vida e saúde.

São temas importantes, que envolvem o bem-estar com as emoções e o cuidado com a saúde física. Algo que valorizamos e aplicamos na BRX Cargo, porém, observamos que outras empresas deixam de lado, principalmente devido suas rotinas de trabalho.



Entender a importância e o impacto de tais campanhas faz diferença na vida de milhões de pessoas no mundo inteiro. Então, inseri-las no contexto profissional é um método assertivo de conscientização.

“Quando uma pessoa não está bem em sua vida pessoal, com suas emoções, ou mesmo negociando a sua vida pessoal por horas excessivas de trabalho, muitas complicações de saúde podem se desencadear. Tanto psíquicas quanto, também, físicas”, ressalta Andréia Silva - gestora de Recursos Humanos da BRX.

Nos últimos anos, a empresa conta com um sistema de gestão que coloca as pessoas em primeiro lugar. Para que, assim, haja cooperação entre os indivíduos profissionais.

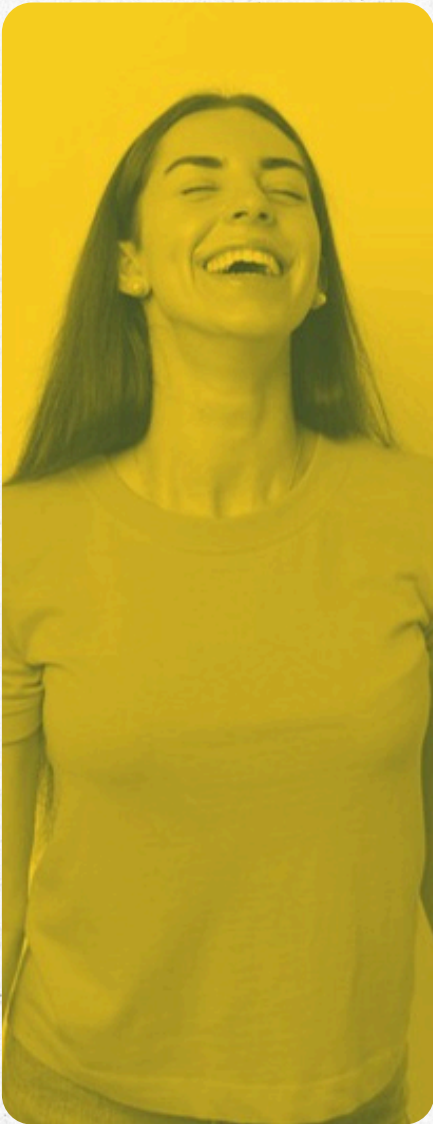
Modelo de trabalho flexível, benefícios que amparam as necessidades humanas, e um ambiente adequadamente preparado e confortável para a cooperação e o acolhimento. Esses são alguns pontos que a empresa prioriza, mesmo atuando em um ramo que exige tamanha dedicação diária.

“Nem sempre os problemas ficam da catraca para fora. Precisamos conversar, entender que cada pessoa é subjetiva em seu mundo e, assim, unificá-las em um mesmo propósito. Cada uma em seu lugar certo”, complementa Andréia.

## Amarelo, Rosa e Azul

Certamente, você já ouviu falar das campanhas Setembro Amarelo, Outubro Rosa e Novembro Azul. Existem há alguns anos, mas ganharam ainda mais notoriedade e relevância no mundo pós pandemia (2020).

Setembro Amarelo - campanha dedicada à prevenção do suicídio e à valorização da vida. Durante o mês, promove-se o diálogo sobre saúde mental, quebrando tabus e incentivando a busca por ajuda. O objetivo é conscientizar e acolher, mostrando que ninguém precisa enfrentar a dor sozinho.



Outubro Rosa - conscientização sobre o câncer de mama. O mês destaca a importância da prevenção e do diagnóstico precoce, que aumentam as chances de cura. O objetivo é informar, apoiar e incentivar o cuidado com a saúde feminina.

Novembro Azul - conscientização sobre a saúde do homem, com foco no câncer de próstata. O mês reforça a importância da prevenção e dos exames regulares. O objetivo é quebrar tabus e incentivar o autocuidado masculino.

# BRX Cargo realiza projeto de importação para grande corporação de jogos on-line

Jogos online e Comércio Exterior. Dois mundos diferentes que se uniram em um projeto de importação realizado pela BRX Cargo em agosto de 2025.

Um projeto que, além de atender a um nicho muito específico, destacou a agilidade da equipe em concluir toda a operação em tempo recorde. A missão? Importar brindes dos Estados Unidos para usuários brasileiros cadastrados na plataforma da Roblox Corporation.

## O Projeto

O Roblox é um dos jogos mais populares da internet, com cerca de 300 milhões de usuários registrados em todo o mundo. A versão Live do jogo realiza regularmente eventos remotos em diversos países, incluindo o Brasil.

Para a edição realizada em 14 de agosto, o Roblox decidiu premiar alguns usuários com óculos personalizados, naturalmente inspirados no jogo. Para tornar isso possível, a empresa buscou serviços de agenciamento de cargas da BRX para garantir a entrega dos brindes aos jogadores brasileiros.

“O cliente entrou em contato conosco em 6 de agosto, solicitando suporte para um embarque que já estava programado para a semana seguinte. No entanto, os itens ainda não haviam sido aprovados para entrada no Brasil, e era necessária uma solução rápida. Foi então que envolvi a Evolut Trading para nos ajudar”,

Arnaldo Spinelli,  
Diretor da BRX Cargo.



Arnaldo escolheu a Evolut Trading para agilizar o processo, por ser uma Trading Company no Brasil com autorização de importação ilimitada e todas as licenças necessárias para regularizar o produto no país. Isso tornou possível a conclusão bem-sucedida da importação.

*"Foi um projeto que chegou de surpresa e exigiu nossa total atenção. Realizamos o estudo, coordenamos com os órgãos competentes e cuidamos do desembaraço aduaneiro, enquanto a equipe da BRX Cargo ficou responsável pelo frete e pelas operações logísticas", explicou Edliene Rocha, Diretora da Evolut Trading.*

### Vencemos o Jogo

As duas equipes trabalharam de forma única nesta missão especial, batendo novos recordes e elevando suas pontuações como profissionais de Comércio Exterior e Logística Internacional.

Em apenas 5 dias úteis, todas as negociações, alinhamentos, documentações e coordenação logística foram concluídas.



## O Universo de Trading e as Oportunidades entre o Brasil e o Mundo

**Primeiramente, uma verdade: trading vai muito além de intermediar importações.** É sobre conectar oportunidades, transformar o desejo de crescer em resultados reais e sustentáveis.

Vejo, todos os dias, empresas com produtos de alto potencial, mas que ainda perdem competitividade por desconhecerem as estratégias certas no comércio exterior. Pagam mais impostos do que deveriam, comprometem o fluxo de caixa e acreditam que importar é caro.

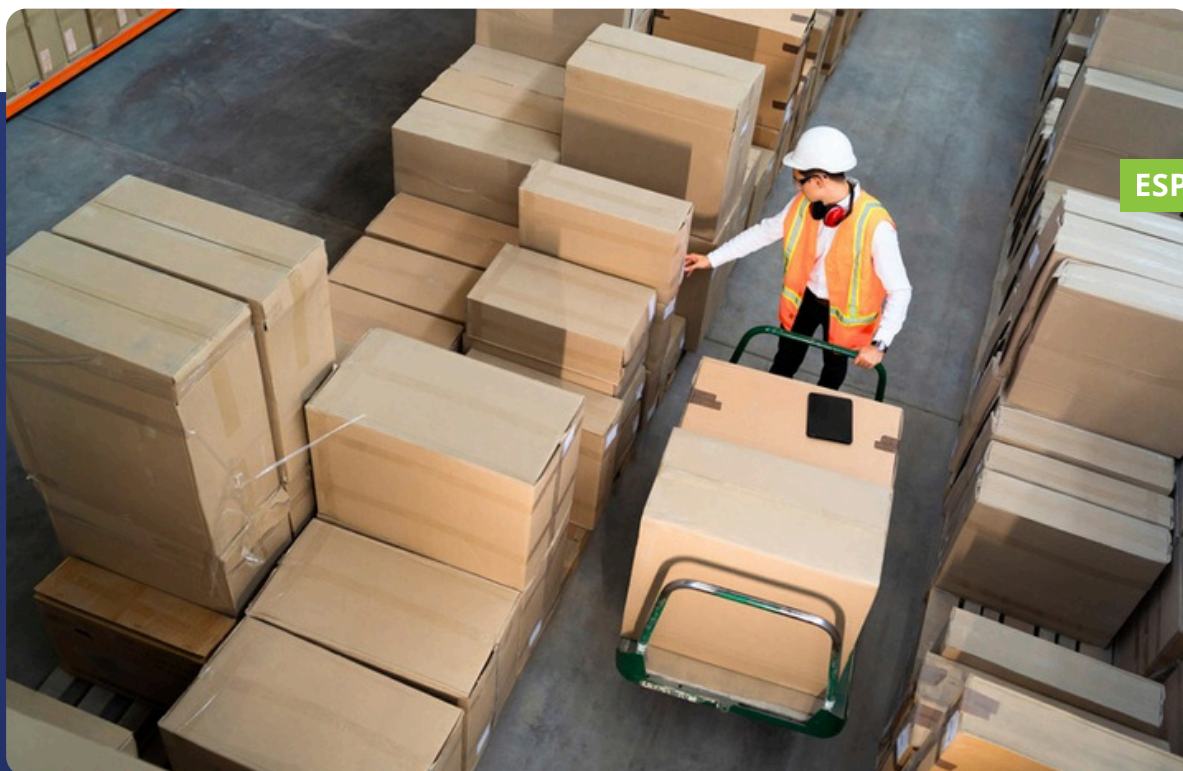
Na verdade, o que custa caro é importar do jeito errado.

Por isso, a Trading pode ser o cérebro estratégico por trás das operações. Aplicamos inteligência tributária, desenhamos soluções logísticas sob medida e criamos estruturas que otimizam o capital das empresas, permitindo que cresçam de forma sólida e previsível.

Cada operação é uma ponte entre o Brasil e o mundo. Uma ponte construída com estratégia, tecnologia e visão.

O universo do trading é feito de conexões, e quando o empresário entende isso, ele descobre que o verdadeiro crescimento não está em vender mais, mas em pensar globalmente.

## Saiu na Imprensa: Arnaldo Spinelli comenta sobre Cenário Crítico na Logística em Datas Sazonais.



ESPECIAL

Em agosto de 2025, o diretor da BRX Cargo, Arnaldo Spinelli, foi convidado pela *Revista Logweb* para uma análise sobre o Cenário Crítico que se instala nas operações de transportes e logística, principalmente em datas sazonais.

O texto ressalta que o aumento expressivo na demanda do e-commerce, especialmente em períodos de Black Friday e Final de ano, compromete os prazos e a qualidade dos serviços de transportadoras.

O jornalista da **Logweb**, então, o pergunta: **O que poderia ser feito pelas empresas do setor logístico para minimizar os colapsos operacionais sazonais?**

Em sua resposta, Arnaldo orienta sobre investimentos em tecnologias preditivas, automação, análise de dados e parcerias estratégicas.

*“A expansão da capacidade, seja por meio de terceiros ou de soluções inovadoras, e o foco em melhoria contínua permitem às empresas não apenas reagir, mas se antecipar aos desafios sazonais”, completa Arnaldo.*



Uma cidade  
construída do zero,  
e **planejada para**  
o futuro.

TRAVEL TO BRAZIL

# CAPITAL

B R A S I L I A

**Brasília é uma das cidades mais marcantes do mundo** por sua arquitetura moderna e planejamento urbano singular. Foi construída durante o governo do então presidente Juscelino Kubitschek, entre 1956 e 1960, dentro de seu lema “cinquenta anos em cinco”, que representava o desejo de acelerar o desenvolvimento do país.

O projeto urbanístico, criado por Lúcio Costa e com obras de Oscar Niemeyer, simboliza a modernização e a integração do território nacional.

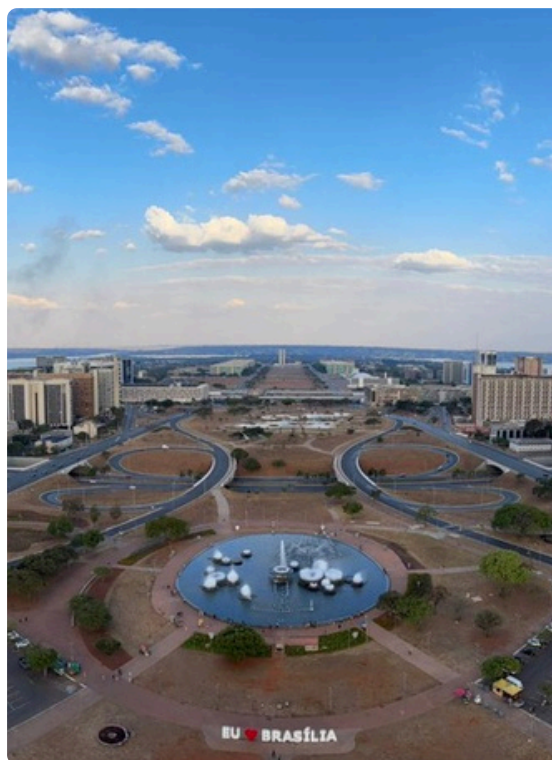
Entre os principais monumentos de Brasília, destacam-se o Congresso Nacional, com suas icônicas torres e cúpulas, e o Memorial JK, que conta a história do presidente Juscelino e reúne momentos importantes de sua trajetória.

Além disso, a cidade foi escolhida como capital do Brasil por sua localização estratégica no centro do país, facilitando a comunicação e integração entre as diferentes regiões.

**O turismo em Brasília atrai visitantes interessados em arte, história e arquitetura.**

O Eixo Monumental, principal avenida da cidade, é um verdadeiro museu a céu aberto, com amplas vias, jardins e edifícios simbólicos.

Entre os locais mais agradáveis para lazer está o Pontão do Lago Sul, às margens do Lago Paranoá. O espaço reúne restaurantes, bares, áreas para caminhadas e belas paisagens, sendo um dos pontos mais charmosos e movimentados da cidade — ideal para apreciar o pôr do sol e viver o espírito moderno e acolhedor de Brasília.



SPONSORED

**Seu estoque  
sempre cheio  
de variedades.**



Conte com uma gestão especializada  
**para fazer as suas importações**

Temos as licenças:





## Colaborador destaque do mês.

### Parabéns à Simone Paiva!

Ela faz um excelente trabalho como Vendedora Interna.

Mas, em um caso particular, **Simone negociou um embarque complexo** que resultou em um grande sucesso.



Somos muito gratos por tê-la em nosso **BRX Team!**

**BRX**  
cargo

8 - 07/2025

