

## Retenedores (portaplacas) para neopreno

### DESCRIPCIÓN GENERAL

Dispositivos metálicos diseñados para alojar y contener las placas de neopreno durante el ensayo de compresión, asegurando su correcta posición y evitando desplazamientos bajo carga.

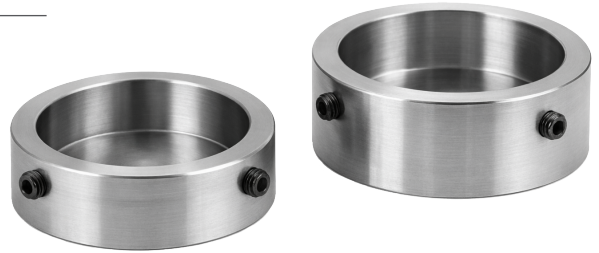


Imagen ilustrativa. Sujeto a modificaciones técnicas.

### APLICACIÓN

- Ensayo de resistencia a compresión de probetas cilíndricas, sustitución del sistema de sulfurado
- Laboratorios de ensayos de materiales, empresas constructoras, plantas de hormigón elaborado
- Norma ASTM C1231/C1231M

### ESPECIFICACIONES TÉCNICAS

Material	acero mecanizado
Uso	con placas de neopreno
Reutilizable	si
Aplicación	ensayos de compresión

### DIMENSIONES DISPONIBLES

Código	Probeta	Diámetro
PRM-EM-HO-412.100	Ø100mm	100 mm
PRM-EM-HO-412.150	Ø150mm	150 mm

compatible con probetas estándar de hormigón

### CONSTRUCCIÓN

- Fabricados en acero de alta resistencia, con mecanizado preciso
- Mantiene la placa en posición durante el ensayo, mejora la repetibilidad de resultados
- Resistencia a cargas elevadas, uso prolongado sin deformaciones

### ENTREGA

- Incluye: Retenedor metálico individual
- Compatibilidad con: probetas de hormigón estándar
- Plazo de entrega: a pedido - plazo de entrega: 10 a 15 días

#### Más información y catálogo completo

Escanee el código QR para:

- Ver el catálogo completo
- Solicitar cotización
- Acceder a Fichas Técnicas

[www.parametro.com.ar](http://www.parametro.com.ar)

