

V Formación Virtual para Mujeres

# PSICOTERAPIA JUNGUIANA Y ARQUETIPOS FEMENINOS

Desde la Psicología de  
Carl Gustav Jung y Discípulas



SOPHIA



INSTITUTO ELEUSIS

Inicio: **Jueves 06 de Agosto 2026**







# INFORMACIÓN GENERAL



# Terapia Junguiana y Arquetipos Femeninos

La Formación en Terapia Junguiana y Arquetipos Femeninos es un enfoque basado en los aportes del Dr. Carl Gustav Jung y sus principales discípulas con énfasis en la Psique Femenina. La Psicología Analítica Junguiana propone poner en el centro la investigación del Alma Humana (Psique), cuyo estudio abarca no sólo las ciencias naturales – biológicas, sino también sus diversas expresiones culturales (filosofía, antropología, sociología, mitología, religiones, etc.). En sus palabras predomina actualmente una “Psicología sin Alma”, es decir, que carece de una total comprensión de la Psique y tiende a basarse en explicaciones de carácter biologicista y materialista. Para Jung la Psique abarca tres estratos: La Consciencia, el Inconsciente Personal y el Inconsciente Colectivo, siendo esta última instancia el área de investigación trans-personal propia ampliada por su escuela.





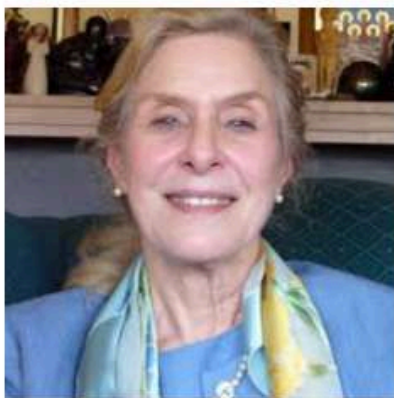
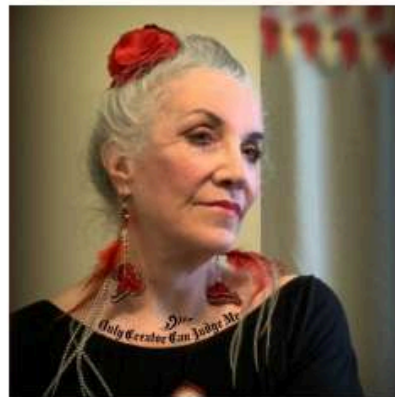
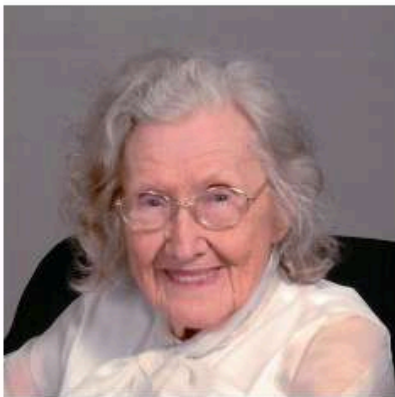
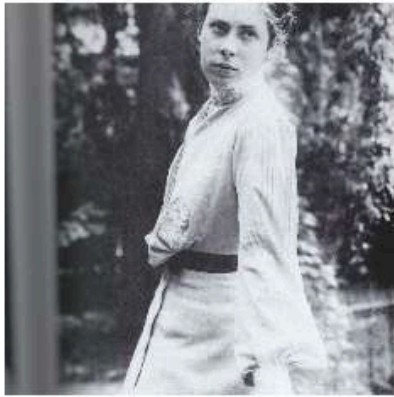
La Psicología Analítica se basa en un estilo dialogal persona-persona, que incluye el abordaje de los contenidos conscientes (emocionales, cognitivos y conductuales) del paciente, así como la exploración y amplificación de los contenidos producidos por el inconsciente (síntomas, sueños, imágenes y símbolos) a través de diversos recursos y técnicas expresivas como la Imaginación Activa, el Análisis de Sueños, el uso clínico de Mitos y Cuentos, la Arte-Terapia, el Psicodrama, la Caja de Arena (Sandtray), el Movimiento Auténtico, etc.

El fin de la Psicología Analítica no es únicamente la adaptación del individuo a la sociedad o el tratamiento del síntoma, sino que busca contribuir a desarrollar la consciencia y transformación de las personas, haciendo énfasis en la propia identidad y el sentido vital, así como en el desarrollo de una personalidad más amplia. Jung denominó a esto "el Proceso de Individuación", a través del cual cada personas llega a ser quién es.





# Mujeres Junguianas



Entre las principales discípulas de Carl Gustav Jung y Psicólogas Junguianas que nutrieron la Psicología Femenina encontramos a autoras como Emma Jung, Sabina Spielrein, Antonia Wolff, Marie-Louise Von Franz, Barbara Hannah, Esther Harding, Marion Woodman, Clarissa Pínkola Estés, Jules Cashford, Anne Baring, Nancy Qualls-Corbett, Polly Young-Eisendrath, Sidra Stone y Maureen Murdock.



# Nuestra Formación

Nuestra Formación está orientada a todas las mujeres que deseen adquirir conocimientos sólidos y herramientas terapéuticas desde la Psicología Analítica Junguiana.

Este es un programa de Auto-Conocimiento, Desarrollo Personal, Sanación y Entrenamiento Terapéutico dirigido a todas las mujeres interesadas en trabajar con Psicoterapia (Médicos y Psicólogas) o acompañar a mujeres en su auto-conocimiento, sanación y desarrollo personal (Acompañante Terapéutica).

Dirigido por mujeres terapeutas de amplia experiencia y dirigido únicamente a mujeres.







## **BENEFICIOS DEL PROGRAMA**

- Dirigido por Psicólogas - Psicoterapeutas de amplia formación y experiencia profesional.
- Clases semanales de afianzamiento teórico en la Teoría del Dr. Carl Gustav Jung
- Te darás un espacio mensual para conocerte, sanar y desarrollarte como persona.
- Aplicarás lo aprendido en tu vida personal y profesional.
- Conocerás a mujeres maravillosas en este curso.
- Afianzarás tu idea propia sobre el significado de ser mujer y el tipo de persona y mujer que deseas ser, más allá de los mandatos sociales.
- Mejorarás tu Auto-Estima y Aprobación Personal.
- Mejorarás la relación con tu cuerpo, hábitos y auto-cuidado.
- Mejorarás tu Inteligencia Emocional, Comunicación y Relaciones Interpersonales.





## **BENEFICIOS DEL PROGRAMA**

- Mejorarás las relaciones con tu familia de origen: Padre, Madre y Hermanos.
- Sanarás heridas del pasado (Niña Interior Herida): Abandono, Abusos, Maltrato, Traumas, Duelos, Decepciones Amorosas, etc.
- Mejorarás el bienestar en el trabajo, profesión y Sentido de Vida.
- Sanarás y mejorarás tus relaciones de pareja y sexualidad.
- Mejorará la relación con la maternidad y los hijos.
- Serás capaz al finalizar de acompañar a otras mujeres en la fascinante tarea del Auto-Conocimiento, la Sanación y el Desarrollo Personal.
- Si eres una alumna comprometida podrás ser parte del Equipo del Instituto ELEUSIS y SOPHIA - Psicología Femenina.





# INFORMACIÓN DE LA FORMACIÓN

## Dirigido a

Médicos y Psicólogas (Psicoterapeutas Femeninas) y/o Terapeutas, Counselors, Facilitadoras, Consteladoras y toda Mujer interesada en (Terapeutas Femeninas).

## Horario

Todos los Jueves  
18:00 a 20:00 horas CDMX  
19:00 a 21:00 horas Colombia - Perú  
20:00 a 22:00 horas Chile - Venezuela  
21:00 a 23:00 horas Argentina

## Certificado

Psicoterapeuta Femenina de Orientación Junguiana (Médicos y/o Psicólogas).  
Otras participantes (Terapeuta Femenina de Orientación Junguiana) con mención en Arquetipos Femeninos

## Duración

24 meses (96 clases)  
Inicio: Jueves 06 de Agosto 2026  
Fin: Jueves 27 de Julio 2028

## Docentes del Curso

**NATALIA BELLOSÍ** (Argentina)  
**LAURA GONZÁLEZ** (México)  
**GLORIA MARTÍNEZ** (México)  
**FANNY POBLETE** (México)

## Inversión

Matrícula: USD\$110 dólares  
Mensualidad: USD\$80 dólares  
(Pronto pago hasta Junio 2026)  
Mensualidad Regular: USD\$ 110  
Dólares (Desde Julio 2026)  
Descuento por Pago Completo 20%  
Total: USD\$1625 dólares  
(Argentina y Venezuela Consultar  
costos en su moneda local)





DOCENTES Y CONTENIDOS





**SOPHIA**  
PSICOLOGÍA FEMENINA

## CONOCE A NUESTROS DOCENTES

# FANNY POBLETE

## MÉXICO

Licenciada en Psicología. Licenciada en Filosofía. Maestra en Psicología. Doctora en Ciencias Sociales. T.S.U. en Procesos Políticos y Electorales. Psicoterapeuta Privada, especialista en el tratamiento de la Depresión e Intento suicida. Formación en Psicoterapia de Orientación Junguiana (Instituto Eleusis). Docente en la Licenciatura en Psicología de la Universidad Autónoma del Estado de México. Conferencista. Acompañante de grupos de Desarrollo Psicológico y Espiritual. Investigadora en psicología política y de la religión desde la base teórica de la psicología analítica. Co-Directora, Miembro, Docente y Directora en México del Instituto Eleusis. Directora y Docente de SOPHIA - Psicología Femenina.





**SOPHIA**  
PSICOLOGÍA FEMENINA

## CONOCE A NUESTROS DOCENTES

# NATALIA BELLOSÍ

## ARGENTINA

Psicóloga social, Psicodramatista. Terapeuta transpersonal. Instructora de Arteterapia. Coach ontológico. Arte-terapeuta Junguiana (Instituto Eleusis). Formación en Psicoterapia Junguiana y Psicoterapia Femenina (Instituto Eleusis). Especialidad en técnicas del Inconsciente (Instituto Eleusis). Miembro Directivo y Coordinadora del INSTITUTO ELEUSIS. Socia, Co-Directora y Coordinadora General de SOPHIA – Psicología Femenina. Desde hace 20 años trabaja en el campo de la formación, dictando clases y coordinando grupos de aprendizaje dentro de la carrera de Psicología Social. También dirige y coordina las formaciones en Psicodrama y Arteterapia dictada en el Instituto de Psicología Social de Pilar, en Buenos Aires. Es Directora del centro de desarrollo personal Moebius Espacio. Autora del libro: "El arte de guiar círculos de mujeres: Dinámicas, rituales y recursos para despertar lo femenino en grupo".





**SOPHIA**  
PSICOLOGÍA FEMENINA

## CONOCE A NUESTRAS DOCENTES

**LAURA GONZÁLEZ**  
MÉXICO

Psicóloga Clínica. Psicoterapeuta de orientación junguiana (Instituto Eleusis).  
Terapeuta Gestalt. Formación en Arte-Terapia. Actualmente en Formación en  
Psicoterapia Femenina con Orientación Junguiana (SOPHIA - Psicología Femenina).  
Maestría en Educación. Diplomada en Competencias Docentes: Dibujo Artístico,  
Pintura y Creatividad, Terapia de Pareja y Suicidiología. Certificada como  
Psicoterapeuta Brainspotting y entrenadora de padres en Disciplina Positiva.  
Psicoterapeuta de Adultos, Niños, Adolescentes, Parejas y Familias. Orientadora  
Vocacional. Miembro y Docente del Instituto Eleusis - Sede México. Docente de  
SOPHIA - Psicología Femenina. Fundadora y Directora de ALCE en Tijuana B.C.





**SOPHIA**  
PSICOLOGÍA FEMENINA

## CONOCE A NUESTROS DOCENTES

# GLORIA MARTÍNEZ

## MÉXICO

Profesora de Humanidades. Licenciada en Mercadotecnia por el ITESM (CCM) y en Psicología por la UNAM. Cuenta con una maestría en Filosofía por la Facultad de Filosofía y Letras de la UNAM (mención honorífica), así como maestrías en Logoanálisis Corporal y Convergencia Reichiana, y en Astrogenealogía. Doctora en Ingeniería de Sistemas por el IPN y posdoctorante en el Centro de Ciencias de la Complejidad (C3) de la UNAM. Realizó una estancia académica en la Universidad de Hull, Inglaterra, en el área de complejidad, y ha cursado diversos diplomados en educación, formación docente y tutoría. Actualmente estudia Psicología Analítica en el Instituto Eleusis. Es coautora en más de 20 publicaciones científicas (libros y artículos) y ha sido ponente en congresos nacionales e internacionales (Dubái, Estambul, Japón).



1



## Módulo 1. Fundamentos teóricos y prácticos de la Psicoterapia Femenina Junguiana

**A cargo de FANNY POBLETE (Clases Asincrónicas)  
y LAURA GONZÁLEZ (Clases Sincrónicas)**

Revisaremos los principales conceptos teóricos y aportes de Carl Gustav Jung, aplicados a la Psicoterapia Femenina. Se entregará una clase grabada (asincrónica) y se realizará una clase sincrónica cada mes.





## CONTENIDOS DEL MÓDULO

(Cada mes se realiza un tema)

1. Aportes de Carl Gustav Jung
2. Lo Inconsciente
3. Lo Inconsciente Colectivo
4. Los Arquetipos en Psicoterapia
5. Arquetipos Femeninos
6. La Realidad Psíquica
7. La Vida Simbólica
8. La Teoría General de los complejos
9. La Energética Vital (Líbido)
10. Comprensión de los Opuestos
11. Tipología 1: Introducción
12. Tipología 2: Tipos Racionales
13. Tipología 3: Tipos Irracionales
14. Tipología 4: Función Inferior
15. El Complejo Paterno
16. El Complejo Materno
17. El Yo
18. La Sombra
19. El Ánima
20. Sanar la relación con lo Femenino
21. Mirada Junguiana del Género
22. El Ánimus
23. El Patriarca Interior
24. Sanar la Relación con lo Masculino



2



## Módulo 2. Auto-conocimiento Femenino a través de la Psicología Junguiana

**A cargo de NATALIA BELLOSÍ**

Se realiza un espacio de auto-conocimiento, sanación y desarrollo personal a través de la aplicación de diversos recursos terapéuticos de la Psicología Junguiana, análisis de sueños, mitos, cuentos y la Arte-Terapia.



# PRINCIPALES RECURSOS TERAPÉUTICOS DEL MÓDULO

## Cada recurso será revisado en 4 clases



ARTE-TERAPIA Y  
ACTITUD SIMBÓLICA



CUENTOS Y  
COMPLEJOS



ANÁLISIS  
DE SUEÑOS



PSICODRAMA  
ARQUETIPAL



MITOS Y  
ARQUETIPOS



IMAGINACIÓN  
ACTIVA



# 3



## Módulo 3. Intervención Terapéutica Junguiana en problemáticas femeninas

**A cargo de FANNY POBLETE**

Realizamos un acercamiento a la comprensión y abordaje de diversas problemáticas femeninas en psicoterapia como son La Niña Interior Herida, el abuso físico, abuso psicológico, abuso sexual, baja Autoestima, ansiedad, depresión, bipolaridad, trastorno límite, suicidio, adicciones, dependencia afectiva, problemas de pareja, anorexia, sexualidad, bulimia, temas con la maternidad, etc.





## **CONTENIDOS DEL MÓDULO**

**(Cada mes se realiza un tema)**

1. Principales dificultades de las Mujeres en Psicoterapia
2. La Niña Interior Herida
3. Abuso Físico
4. Abuso Psíquico
5. Abuso Sexual
6. Auto-Estima
7. Trastornos de Ansiedad
8. Depresión
9. Suicidio
10. Bipolaridad
11. TLP: Trastorno Límite de la Personalidad
12. Sexualidad
13. Anorexia y Bulimia
14. Adicciones Tóxicas
15. Adicciones No Tóxicas
16. Psicosis y Esquizofrenia
17. Problemática Existencial
18. Crisis y emergencias espirituales
19. Conflictos de Pareja
20. Dependencia Emocional
21. Crisis por Infidelidad
22. Maternidad
23. Abortos y pérdidas
24. Otras dificultades



# 4



## Módulo 4. Arquetipos Femeninos aplicados a la Psicoterapia Femenina

**A cargo de GLORIA MARTÍNEZ**

Se creará un espacio donde se explorarán diversas imágenes arquetípicas femeninas, integrando el uso de cuentos, mitos y técnicas de amplificación como el arte, la imaginación y el psicodrama. Se revisarán los diversos Arquetipos Femeninos y brindarán las pautas para el uso de estas imágenes en psicoterapia femenina.





# **CONTENIDOS DEL MÓDULO AÑO I**

**(Cada mes se realiza un tema)**

1. El autoconocimiento femenino desde el enfoque junguiano. La Psicología Arquetipal y el aporte de Jean Shinoda Bolen y principales discípulas Junguianas a la Psicología Femenina.
2. La Actitud simbólica y exploración de lo inconsciente a través de las imágenes Arquetípicas.
3. El Complejo Materno en la Mujer
4. El Complejo Paterno en la Mujer
5. Arquetipos Femeninos: La Niña
6. La Doncella
7. La Sacerdotisa
8. La Esposa
9. La Madre
10. La Mujer Salvaje
11. La Guerrera
12. La Hetaira





## CONTENIDOS DEL MÓDULO AÑO II

13. Arquetipos Femeninos: La Bruja
14. La Maga
15. La Anciana
16. Eva (Fase 1 del Ánima)
17. Helena (Fase 2 del Ánima)
18. María (Fase 3 del Ánima)
19. Sophia (Fase 4 del Ánima)
20. Retorno de Lilith
21. Relación de la mujer con lo Femenino
22. Relación de la mujer con lo Masculino
23. El Ánimus en la Mujer
24. La Sicigia Ánima/Ánimus y el misterio de la Coniunctio.



***Trabajamos directamente con las participantes mediante intervenciones individuales y dinámicas grupales, con el fin de brindarles herramientas sólidas para conocerse, curarse y desarrollarse, así como para poder acompañar a otras mujeres a través de una relación profunda y humana persona-persona.***







**HORARIOS, INVERSIÓN,  
CERTIFICACIÓN E INSCRIPCIÓN**





# Horario del curso

Las clases se realizarán  
todos los Jueves

CDMX. México  
18:00 a 20:00 horas

Colombia – Ecuador – Perú  
19:00 a 21:00 horas

Chile – Venezuela  
20:00 a 22:00 horas

Argentina  
21:00 a 23:00 horas



SOPHIA





# Inversión en el Curso

Opción 1: Descuento de 20% por pago completo anticipado: USD\$ 1625 dólares

Opción 2: Pronta Matrícula hasta Junio 2026 = USD\$ 110 dólares de Matrícula + 24 pagos mensuales de USD\$80 dólares vía paypal (Si tiene dificultades de pago por Paypal comuníquate con nosotros)

Opción 3: Desde Julio 2026 = USD\$ 110 dólares de Matrícula + 24 pagos mensuales de USD\$110 dólares

Consultar Precios para Argentina y Venezuela.



# CERTIFICADO GENERAL

AL CONCLUIR LA FORMACIÓN, TODAS  
LAS ALUMNAS QUE ESTÉN AL DÍA EN SUS  
PAGOS Y CUMPLAN CON LOS 3 REQUISITOS  
INDICADOS RECIBIRÁN ESTE CERTIFICADO







## **CERTIFICACIÓN COMO TERAPEUTA FEMENINA CON ORIENTACIÓN JUNGUIANA Y ARQUETIPOS FEMENINOS**

Al finalizar el curso se otorga un certificado como:  
**Terapeuta Femenina. Especialista en Psicología  
Femenina de Orientación Junguiana**  
A nombre del **INSTITUTO ELEUSIS y SOPHIA**



### **Requisitos de Certificación:**

1. Realizar un trabajo sobre un tema de Psicología Femenina (20 páginas). Formato: Arial 11. Espacio simple. El tema puede ser teórico, clínico o mixto de elección libre por parte de la Alumna.
2. Escribir un Testimonio de su proceso personal durante la Formación (Máximo 05 páginas. Espacio Simple. Arial 11)
3. Realizar una Entrevista Final de Evaluación con la Directora de Psicoterapia Femenina: Dra. FANNY POBLETE (Costo de USD\$40 dólares: Equivalente al costo de una consulta)



# CERTIFICADO OPCIONAL

PARA OBTENER EL CERTIFICADO  
ESPECIAL DE “PSICOTERAPEUTA  
FEMENINA” DEBERÁN CUMPLIRSE  
REQUISITOS ADICIONALES







## CERTIFICACIÓN COMO PSICOTERAPEUTA FEMENINA

Para lograr el certificado de **PSICOTERAPEUTA FEMENINA**, a nombre del **INSTITUTO ELEUSIS y SOPHIA -PSICOLOGÍA FEMENINA** se deberán cumplir requisitos de acreditación adicionales (no habiendo un plazo límite de tiempo para ello), siendo el certificado expedido de acuerdo a la formación profesional del alumno:

Este Certificado de PSICOTERAPEUTA está destinado principalmente a:  
**Psicólogas, Médicos y Psiquiatras**  
(LA ACREDITACIÓN COMO PSICOTERAPEUTA ESTÁ SUJETA  
A LAS LEYES DE PRÁCTICA PROFESIONAL EN CADA PAÍS)

### Requisitos de Certificación:

1. Cumplir los requisitos de "Terapeuta Femenina. Especialista en Psicología Femenina de Orientación Junguiana"
2. Realizar un mínimo de 50 horas de Terapia Individual, con un(a) Psicoterapeuta o Analista Junguian@ de su elección.
3. Realizar un mínimo de 25 horas de Supervisión, con un(a) Psicoterapeuta o Analista Junguian@ de su elección.
4. Presentación de un Caso Clínico en el Formato del Instituto (de preferencia supervisado por un Docente del Instituto).

(Costo de la Terapia y/o Supervisión no está incluido en el pago mensual de formación: Puede realizarse durante la formación o al finalizar de acuerdo a sus posibilidades económicas)

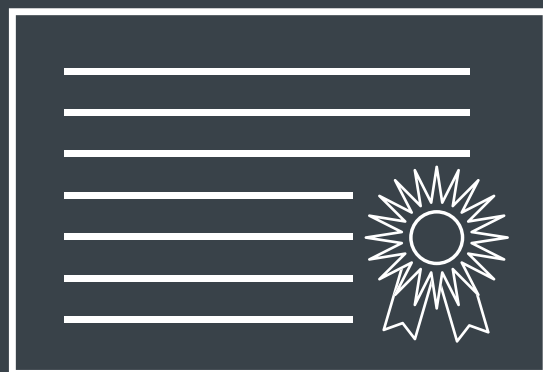




**La Psicoterapia y Supervisión no están incluidas en el Pago puede ser realizada durante la formación o al finalizarla en el caso de tener dificultades económicas. El costo de la terapia y supervisión clínica depende de cada docente y debe coordinarse directamente. Es Importante que las alumnas que quieran acompañar a otras personas que tengan condiciones psicológicas hayan atravesado un proceso personal.**



# Certificación



Médicos y Psicólogas:  
**PSICOTERAPEUTA**

Todas las participantes:  
**TERAPEUTA**

Especialista en Psicología Femenina con  
Orientación Junguiana y Arquetipos Femeninos

Certifican: Instituto ELEUSIS, SOPHIA - Psicología  
Femenina y Psicoterapia Integrativa Perú



**INSTITUTO ELEUSIS**



**SOPHIA**



Psicoterapia  
Integrativa | **PERÚ**



V FORMACIÓN VIRTUAL EN

# PSICOTERAPIA FEMENINA

INICIO: JUEVES 06 DE AGOSTO DE 2026

DESCUENTO POR PRONTA MATRÍCULA

**20%**  
**DESCUENTO**

HASTA JUNIO 2026





# Formación Virtual **PSICOTERAPIA FEMENINA JUNGUIANA**

**Matrícula  
Abierta**



**INFORMES E INSCRIPCIONES  
CON DORA LOZADA**

**+51978092979**



PROCESO DE  
INSCRIPCIÓN

CONTACTARSE  
CON DORA  
LOZADA

RESPONSABLE DE  
INSCRIPCIONES DE  
LA FORMACIÓN EN  
PSICOTERAPIA FEMENINA



**+51978092979**



# PROCESO DE MATRÍCULA EN LA FORMACIÓN 2024

## PASO 1

REALIZA EL PAGO DE  
MATRÍCULA DE USD\$110  
DÓLARES EN ESTE  
ENLACE DE PAYPAL





# PASO 2

COMUNÍCATE CON DORA  
LOZADA (DIRECTORA  
ADMINISTRATIVA DE SOPHIA -  
PSICOLOGÍA FEMENINA).  
ENVÍANOS EL VOUCHER DE  
PAGO DE MATRÍCULA PARA  
AGREGARTE AL GRUPO DE  
WHATSAPP Y PLATAFORMA.  
INDÍCANOS TUS NOMBRES,  
APELLIDOS Y PAÍS.



**Comunícate aquí**







**Matrícula abierta**

**Reserva tu matrícula y accede a  
más de 600 horas de clases extra**

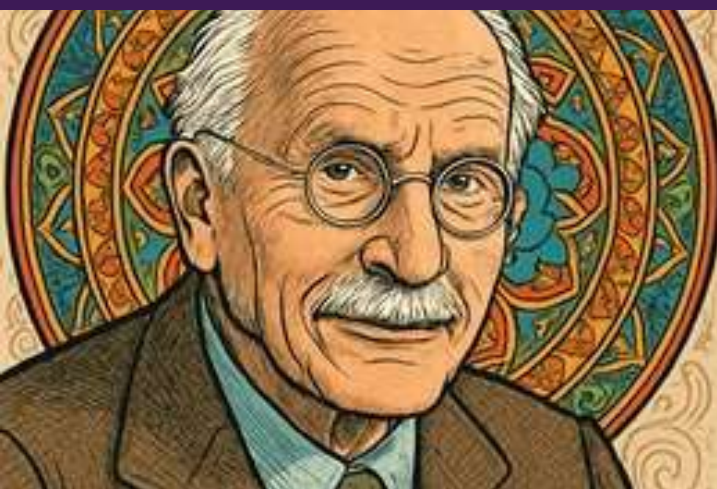
La matrícula equivale a  
una cuota adicional a  
las 24 mensualidades  
de la formación





## CLASES DE AFIANZAMIENTO

El Staff de Eleusis realiza como parte de la formación clases semanales de 2:00 horas los días **Lunes** y **Miércoles** de 19:00 a 21:00 horas de Perú, en la cual se revisaran los contenidos dictados en la formación y se afianzarán los conceptos teóricos y fundamentos de la Psicoterapia de orientación junguiana.





# CLASES DE AFIANZAMIENTO EN PSICOLOGÍA ANALÍTICA JUNGUIANA (OPCIONALES)

Docentes

**DIRECTORES Y DOCENTES DE ELEUSIS**

CLASES SINCRÓNICAS

TODOS LOS LUNES 19:00 - 21:00 Horas (Perú) - AÑO 1

TODOS LOS MIÉRCOLES 19:00 - 21:00 Horas (Perú) - AÑO 2

[16 Horas Mensuales]

CONTAMOS ADEMÁS CON MÁS DE 600 HORAS GRABADAS  
DE CLASES DE AFIANZAMIENTO REALIZADAS ENTRE 2021-2026  
QUE PODRÁN VERSE EN PLATAFORMA AL PAGAR LA MATRÍCULA

VER CONTENIDOS EN:

[WWW.ELEUSIS.PE/AFIANZAMIENTO](http://WWW.ELEUSIS.PE/AFIANZAMIENTO)





**SOPHIA**

SOPHIA - Psicología Femenina es un instituto dedicado a promover el Auto-Conocimiento, Sanación, Desarrollo, Transformación e Individuación de todas las mujeres interesadas. Nuestro enfoque está basado en la Psicología Analítica Junguiana e inspirado en el movimiento de Círculos de Mujeres creados por la Dra. Jean Shinoda Bolen.



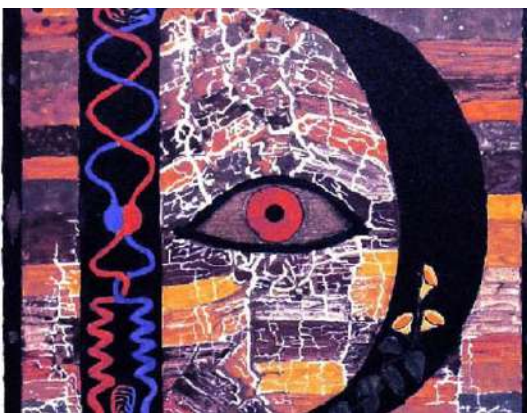




**INSTITUTO ELEUSIS**

El INSTITUTO ELEUSIS es una organización académica y psicoterapéutica fundada en Lima, Perú en el año 2015. Actualmente posee sedes, miembros y alumnos en Argentina, Colombia, Chile, Costa Rica, Cuba, Ecuador, España, México, Perú y Venezuela.

Nuestro fin es promover la Psicología Profunda con especial énfasis en la Psicología Analítica del Dr. Carl Gustav Jung, desde una propuesta seria a nivel académico y clínico







SÍGUENOS  
EN FACEBOOK

**SOPHIA -**  
PSICOLOGÍA  
FEMENINA

*"Las mujeres de este siglo emergen  
de un largo período de clandestinidad, de  
sometimiento y servidumbre a un sistema social  
que las creía de importancia secundaria"*

**MANUELA DUNN MASCETTI**