

II Formación Virtual para Mujeres

# DEPRESIÓN FEMENINA

Herramientas para el Acompañamiento  
Terapéutico de Mujeres con Depresión



SOPHIA

Inicio: Martes 06 de Octubre 2026



# INFORMACIÓN GENERAL



# Sobre la Depresión en Mujeres

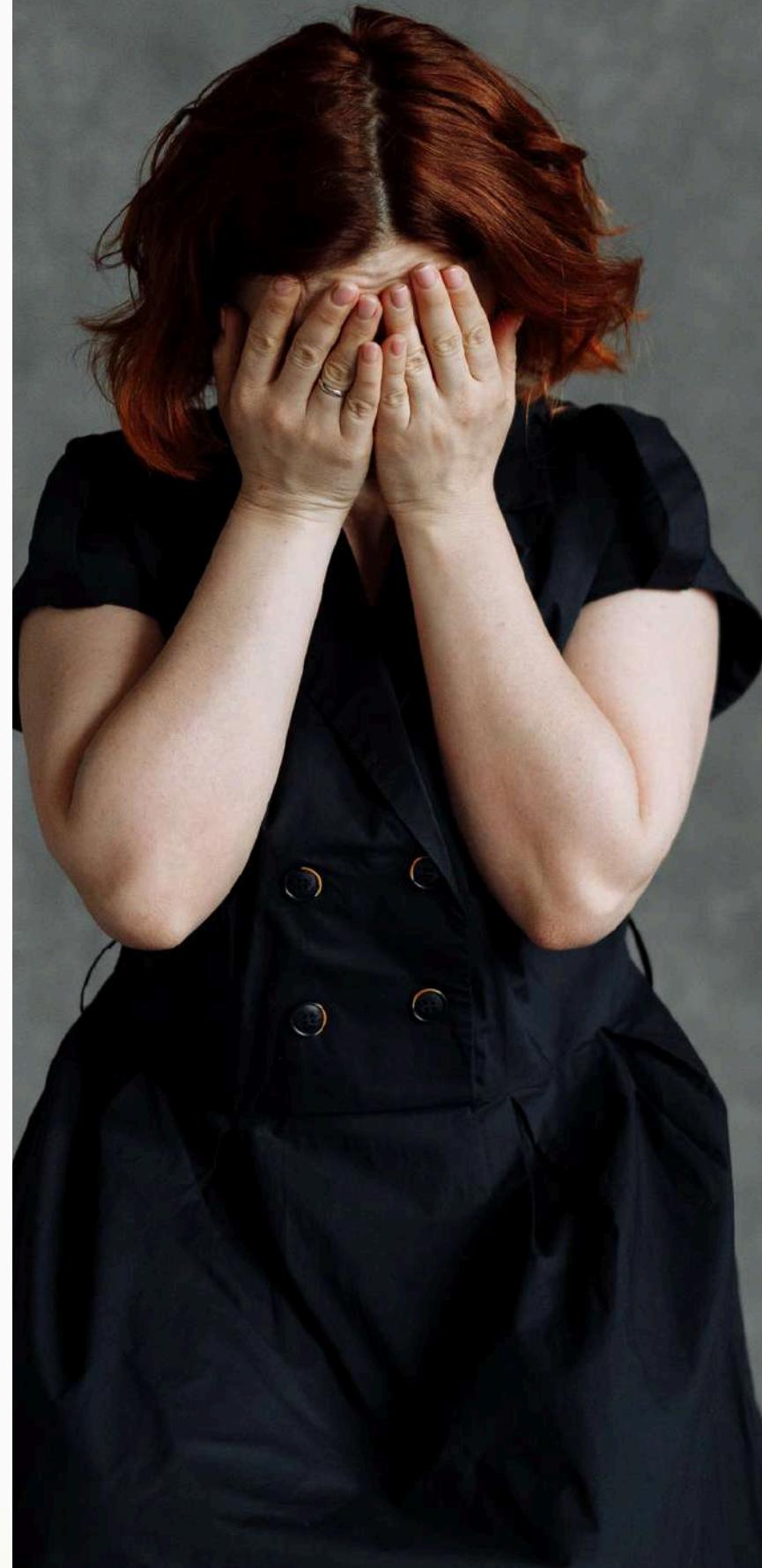
Los Trastornos Depresivos son uno de los motivos más frecuentes de consulta psicológica y psiquiátrica. Diversos estudios demuestran que alrededor del 41% de la población experimenta síntomas depresivos moderados a severos en algún momento de su vida, y dentro de esta población, al menos 12,8% tiene ideación suicida; por lo cual la Depresión es considerada un problema de salud grave (WHO). La Depresión en Mujeres es 50% más significativa que en hombres (7,1% frente a 3,5%), posiblemente, debido a diversos factores hormonales y psicosociales. Los casos graves de depresión son más frecuentes en mujeres, con una proporción de 3,5 mujeres por cada caso grave en hombres. En países como el Perú el 75% de los pacientes atendidos en servicios de salud con diagnóstico de depresión son mujeres (MINSA). Esto hace que nuestro Instituto vea necesario crear un espacio de formación y acompañamiento de mujeres que atraviesan trastornos depresivos.





# Nuestra Formación

Nuestra Formación está orientada a todas las mujeres que deseen adquirir conocimientos y herramientas terapéuticas (desde una comprensión Clínica e Integrativa, basada en la Psiquiatría, la Psicología Analítica Junguiana, la Terapia Cognitiva-Conductual y Terapias Contextuales: DBT, MBT y ACT) con el fin de aplicarlo en sí mismas y en el acompañamiento terapéutico de otras mujeres. Abordaremos de forma profunda temas ligados a la comprensión de la Depresión, desde aspectos clínicos relacionadas a la clasificación de los diversos Trastornos Depresivos, los criterios diagnósticos e instrumentos de evaluación, los aspectos biológicos de la depresión, la evaluación y abordaje del riesgo suicida, como a una aproximación fenomenológica y comprensiva de la experiencia depresiva y su particular expresión en las mujeres, así como el abordaje desde herramientas de la Psicología Junguiana, la Arte-Terapia, la Terapia Cognitiva Conductual y Terapias Contextuales.





## INFORMACIÓN DE LA FORMACIÓN

### Dirigido a:

Psicólogas, Terapeutas, Counselors, Facilitadoras, Consteladoras y toda Mujer interesada en Sanar lo Materno.

### Duración

06 meses (24 clases)  
Inicio: **Martes 06 de Octubre 2026**  
Fin: **Martes 30 de Marzo 2027**

### Horario

Todos los Martes  
16:00 a 18:00 horas CDMX  
17:00 a 19:00 horas Colombia - Perú  
18:00 a 20:00 horas Chile - Venezuela  
19:00 a 21:00 horas Argentina

### Docentes del Curso

**NATALIA BELLOSÍ** (Argentina)  
**JULIETH DÍAZ** (Venezuela)  
**FANNY POBLETE** (México)  
**NORA SORIANO** (Perú)

### Inversión

Matrícula: USD\$55 dólares  
Mensualidad: USD\$80 dólares  
(Pronto pago)  
Mensualidad Regular: USD\$ 110 Dólares  
(Luego de Pronto Pago)  
Descuento por Pago Completo 20%  
Total: USD\$430 dólares  
(Argentina y Venezuela Consultar costos)

### Certificado

Especialista en Acompañamiento  
Terapéutico de la Depresión Femenina





**DOCENTES Y CONTENIDOS**



## CONOCE A NUESTROS DOCENTES

# FANNY POBLETE

## MÉXICO

Licenciada en Psicología. Licenciada en Filosofía. Maestra en Psicología. Doctora en Ciencias Sociales. T.S.U. en Procesos Políticos y Electorales. Psicoterapeuta Privada, especialista en el tratamiento de la Depresión e Intento suicida. Formación en Psicoterapia de Orientación Junguiana (Instituto Eleusis). Docente en la Licenciatura en Psicología de la Universidad Autónoma del Estado de México. Conferencista. Acompañante de grupos de Desarrollo Psicológico y Espiritual. Investigadora en psicología política y de la religión desde la base teórica de la psicología analítica. Co-Directora, Miembro, Docente y Directora en México del Instituto Eleusis. Directora y Docente de SOPHIA - Psicología Femenina.



# Comprensión Junguiana de la Depresión Femenina

## Contenidos

1. Aproximación Junguiana a la Depresión. Depresión Normal y Patológica. Depresión e Individuación. Ecuación Personal, Complejo y Actitud Simbólica en la Depresión Aproximaciones a la Depresión: Clínica, Etiológica, Teleológica, Fenomenológica, Hermenéutica y Simbólica
2. Depresión, Individuación y Dinamismos Psicológicos: Matriarcal, Patriarcal, de Alteridad y De Totalidad. Depresión como estrategia Evolutiva. Comprensión Energética de la Depresión: Regresión / Progresión / Compensación. Depresión como Introversión Forzada: Nigredo, Catábasis y Noche Oscura del Alma. Crisis de la Edad Media. Egocidio
3. Tipología Junguiana y Depresión
4. Depresión y Complejos Inconscientes. Depresión y Complejo Materno. Depresión y Complejo Paterno. Depresión y Complejo del Yo. Depresión y Complejo de la Sombra
5. Aproximación Junguiana al Suicidio
6. Aproximación Junguiana a la Bipolaridad







**SOPHIA**  
PSICOLOGÍA FEMENINA

## CONOCE A NUESTROS DOCENTES

# NORA SORIANO

PERÚ

Médico Cirujano, con especialidad en Psiquiatría, jefa del Departamento de Rehabilitación en Salud Mental del Hospital Hermilio Valdizán. Con estudios de pregrado y posgrado en la UNMSM. Cuenta con formación en psicoterapia gestáltica por el Instituto Peruano de Psicoterapia Gestáltica (Perú). También ha realizado un Master en Rehabilitación Neurocognitiva en el Instituto superior de estudios psicológicos (ISEP-España). Graduada como Arte-terapeuta junguiana en Instituto Eleusis (Perú).

# Aspectos clínicos de la Depresión Femenina

## Contenidos

1. Definición de la Depresión. Tipos de Depresión. Epidemiología. Criterios Generales de Diagnóstico. Diagnóstico Específico, Instrumentos y Evaluación de la Depresión. Descarte de Aspectos Orgánicos.
2. Neurobiología de la Depresión. Tratamiento Farmacológico
3. Depresión Mayor. Co-Morbilidad de la Depresión. Evaluación del Riesgo Suicida
4. Bipolaridad
5. Distimia. Depresión y Trauma. Depresión por Duelo
6. Depresión Femenina. Factores Hormonales, Psicológicos y Socioculturales. Depresión post-parto. Depresión y Menopausia







## CONOCE A NUESTROS DOCENTES

# JULIETH DÍAZ

## VENEZUELA

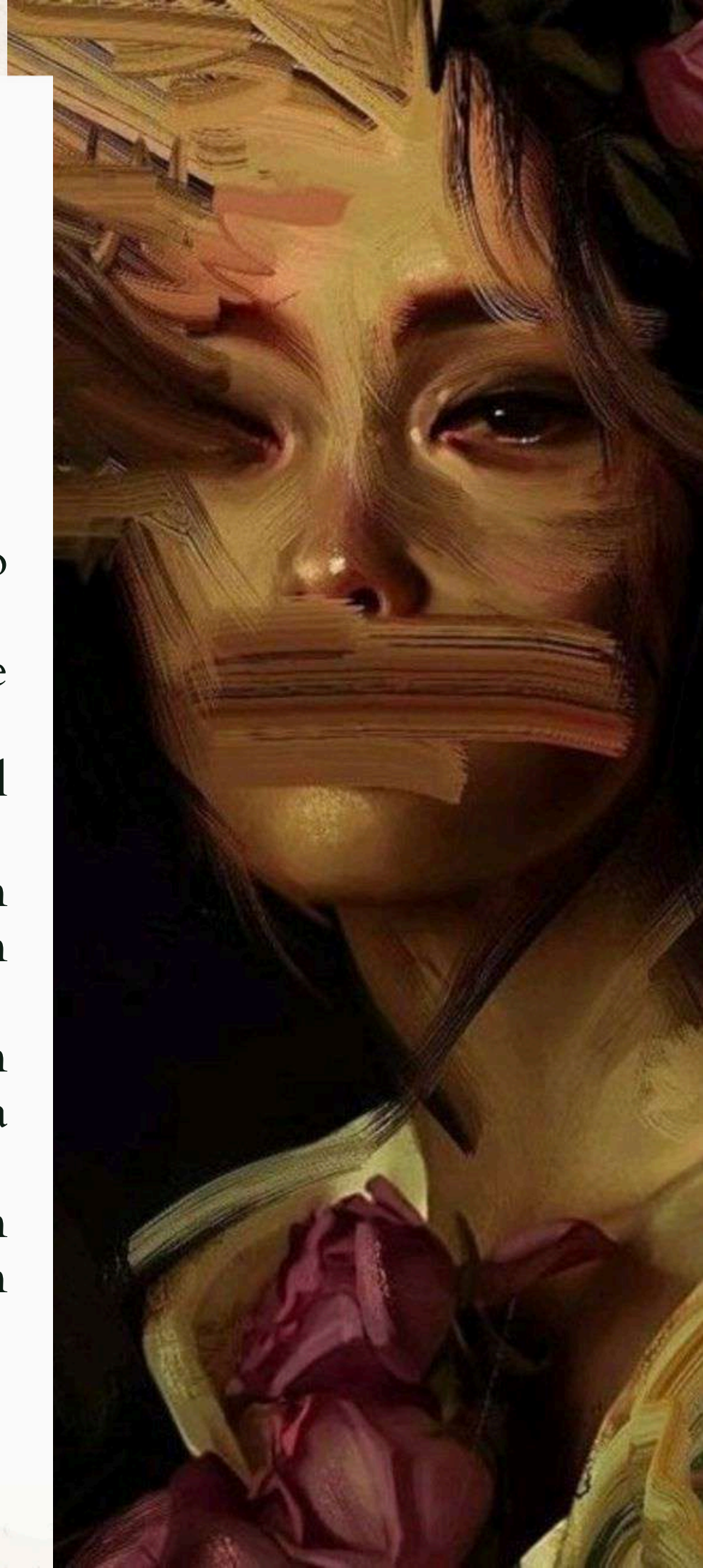
Médico cirujano con especialización en psiquiatría. Diplomado en salud ocupacional, con experiencia en la prevención y tratamiento de los problemas de salud mental derivados del trabajo. Psicoterapeuta, de orientación cognitivo conductual y psicodinámica, actualmente en formación en psicoterapia analítica de orientación Junguiana (Instituto Eleusis). Certificada y con experiencia clínica en neuroestimulación no invasiva (tDCS) aplicándola activamente en el tratamiento de trastornos afectivos, del neurodesarrollo, TOC, fibromialgia, entre otros.



# **Abordaje Cognitivo Contextual de la Depresión Femenina**

## **Contenidos**

1. Clínica, Evaluación y Tratamiento de la Depresión en Mujeres
2. Abordaje Cognitivo Conductual de la Depresión Femenina
3. Abordaje Dialéctico Conductual (DBT) de la Depresión Femenina
4. Abordaje con Terapia basada en Mindfulness de la Depresión Femenina
5. Abordaje con Terapia de Aceptación y Compromiso (ACT) de la Depresión Femenina
6. Abordaje con Terapia de Activación Conductual de la Depresión Femenina.







**SOPHIA**  
PSICOLOGÍA FEMENINA

## CONOCE A NUESTROS DOCENTES

# NATALIA BELLOSÍ

## ARGENTINA

Psicóloga social, Psicodramatista. Terapeuta transpersonal. Instructora de Arteterapia. Coach ontológico. Arte-terapeuta Junguiana (Instituto Eleusis). Formación en Psicoterapia Junguiana y Psicoterapia Femenina (Instituto Eleusis). Especialidad en técnicas del Inconsciente (Instituto Eleusis). Miembro Directivo y Coordinadora del INSTITUTO ELEUSIS. Socia, Co-Directora y Coordinadora General de SOPHIA – Psicología Femenina. Desde hace 20 años trabaja en el campo de la formación, dictando clases y coordinando grupos de aprendizaje dentro de la carrera de Psicología Social. También dirige y coordina las formaciones en Psicodrama y Arteterapia dictada en el Instituto de Psicología Social de Pilar, en Buenos Aires. Es Directora del centro de desarrollo personal Moebius Espacio. Autora del libro: "El arte de guiar círculos de mujeres: Dinámicas, rituales y recursos para despertar lo femenino en grupo".

# Recursos Junguianos para el Acompañamiento de la Depresión Femenina

## Contenidos

1. Introducción al Abordaje Terapéutico Junguiano. El Uso de los Recursos Expresivos. La Técnica de Personificación de la Depresión. Exploración, Expresión y Amplificación.
2. Abordaje a través de las Artes-Expresivas
3. Abordaje a través de la Escritura Terapéutica
4. Abordaje a través de las Técnicas Imaginativas
5. Abordaje a través de las Técnicas Psicodramáticas
6. Abordaje a través de Imágenes Arquetípicas: Mitos y Cuentos







# Apoyo a Mujeres con Depresión

SOPHIA - Psicología Femenina pondrá a disposición de las alumnas que lo deseen su Equipo Clínico - Terapéutico, compuesto por Médicos Psiquiatras y Psicólogas Clínicas, dispuestas a orientar, supervisar y tratar casos acompañados por las alumnas egresadas. Nuestra intención es crear un Espacio de Apoyo Terapéutico a Mujeres con Depresión.



# Inversión en el Curso

Opción 1: Descuento de 20% por pago completo anticipado:  
USD\$ 430 dólares

Opción 2: Pronta Matrícula =  
USD\$ 55 dólares de Matrícula +  
06 pagos mensuales de USD\$80  
dólares vía paypal (Si tiene  
dificultades de pago por Paypal  
comunicate con nosotros)

Opción 3: Pago Regular =  
USD\$ 55 dólares de Matrícula +  
06 pagos mensuales de USD\$110

Para Argentina: USD\$55  
Matrícula + 06 Pagos Mensuales  
de USD\$55 dólares o equivalente  
al cambio en pesos vía deposito  
bancario o pago seguro (sólo  
residentes en Argentina)





Curso Virtual

Abordaje Terapéutico de la

# **DEPRESIÓN FEMENINA**

**Matrícula  
Abierta**



**INFORMES E INSCRIPCIONES  
CON DORA LOZADA**

**+51978092979**



**SOPHIA**

SOPHIA - Psicología Femenina es un instituto dedicado a promover el Auto-Conocimiento, Sanación, Desarrollo, Transformación e Individuación de todas las mujeres interesadas. Nuestro enfoque está basado en la Psicología Analítica Junguiana e inspirado en el movimiento de Círculos de Mujeres creados por la Dra. Jean Shinoda Bolen.







SÍGUENOS  
EN FACEBOOK

**SOPHIA -**  
PSICOLOGÍA  
FEMENINA

*"Las mujeres de este siglo emergen  
de un largo período de clandestinidad, de  
sometimiento y servidumbre a un sistema social  
que las creía de importancia secundaria"*

**MANUELA DUNN MASCETTI**