

CONTENEURS

Si vous recherchez une solution d'espace mobile économique, pratique et fonctionnelle, le conteneur **JCC Group - Prefabex** est la solution qu'il vous faut.

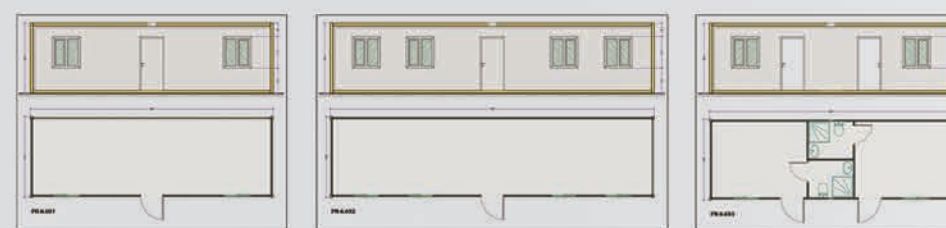
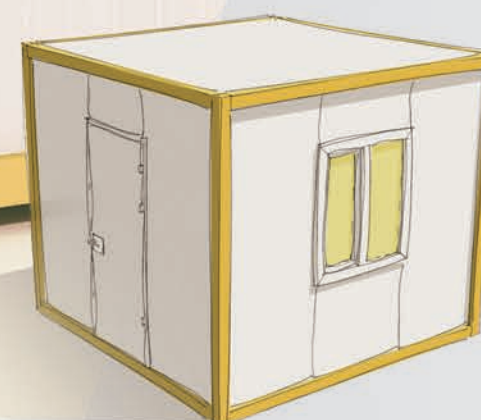
Les conteneurs **JCC Group - Prefabex** sont disponibles dans des dimensions standard et personnalisées

Les avantages dont vous bénéficierez avec les conteneurs **JCC Group - Prefabex** sont :

- ❖ Prix Economique
- ❖ Assemblage Facile
- ❖ Excellente isolation thermique et phonique
- ❖ Capacité à se développer en réunissant plusieurs unités ensemble.
- ❖ Large gamme d'options et d'accessoires supplémentaires

Grâce à leur conception modulaire sophistiquée, les conteneurs **JCC Group - Prefabex** peuvent être utilisés comme unités individuelles ou assemblés pour former des bâtiments de 3 étages pouvant être utilisés comme logements pour les employés, logements pour travailleurs, succursales bancaires, salles de classe, cliniques ou bureaux de vente.

JCC Group - Prefabex propose de nombreuses options d'isolation, notamment l'EPS (mousse de polystyrène), la laine de roche ou le polyuréthane.



Unités d'hébergement d'urgence



Les conteneurs standard **JCC Group - Prefabex** sont disponibles en deux largeurs différentes: 2,4 et 3 m. Quant à la longueur, elle peut être comprise entre 3 et 12 m selon la demande du client. Un conteneur standard de 3x7 m comprend 1 porte, 2 fenêtres, des luminaires, des prises et une boîte à fusibles. Des cloisons, portes, fenêtres, impostes, WC et douches peuvent être ajoutés sur demande.

300 x 700



POUR TOUTES LES EXIGENCES



DES SOLUTIONS D'ESPACE OPTIMALES



Les conteneurs JCC Group - Prefabex sont produits sous un contrôle de qualité strict et dans un environnement d'usine en tant que système démontable ou plat. Grâce au système flat pack, jusqu'à 10 unités de conteneurs de 2,3x6 m peuvent être transportées dans un conteneur de 40 HC.

Quant au système démontable (conteneur expédié sous forme de profilés), 10 unités de conteneurs 3x7 m peuvent être transportées dans un conteneur de 40 HC.



Les conteneurs JCC Group - Prefabex sont disponibles en différentes tailles et différentes options de disposition

La conception modulaire des conteneurs JCC Group - Prefabex permet une modification facile pour répondre aux besoins de chaque client. Vous pouvez ajouter des cloisons de panneaux sandwich selon la disposition requise. En outre, il existe un large éventail d'options qui peuvent être incluses telles que WC / douche, kitchenette, rideaux, volets, lavabo... etc.



Dimensions (cm):

240x240, 240x300, 240x400, 240x500, 300x300, 300x400 x 300x500, 240x600, 300x700, 300x900, 300x1200, 400x1200

Hauteur: 260 cm



Spécifications Techniques Générales

Structure:

Profilés spéciaux en acier galvanisé formés par laminage à froid avec des épaisseurs comprises entre 1,5 et 2 mm. Toutes les connexions sont réalisées grâce à une technologie transparente qui utilise des boulons et des écrous.

Panneaux mur et toit:

Le toit et le mur sont produits sous forme de panneaux sandwich de 5 cm d'épaisseur avec des surfaces externes et internes à partir de tôles d'acier galvanisé peintes de 0,45 mm d'épaisseur.

Isolation:

Mousse de polystyrène épaisseur 45 mm densité 16 kg / m³
Laine de verre ou polyuréthane peuvent également être choisis par les clients pour l'isolation.
L'isolation du sol peut également être envisagée sur demande.

Couverture sol:

Panneau de ciment épaisseur 16 mm + vinyle PVC 2 mm

Charge du sol:

200 kg/m²



LEB: +9613979909

ABJ: +2250747444498

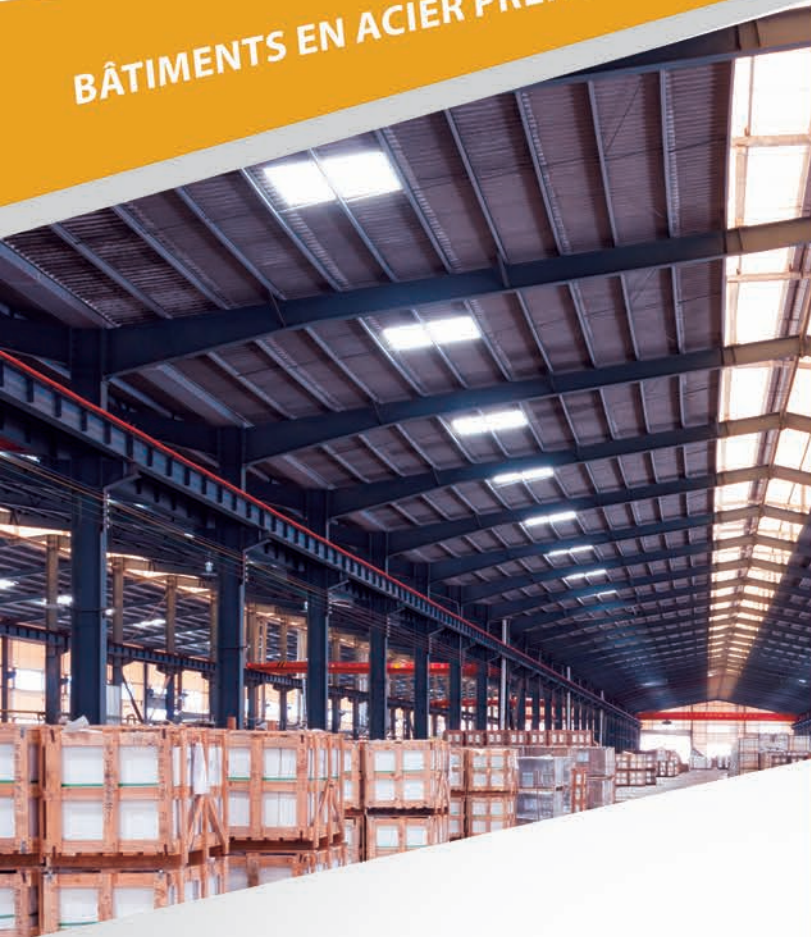


✉ info@jccgroup.co

📍 11 BP 114 ABIDJAN 11



BÂTIMENTS EN ACIER PRÉFABRIQUÉS



L'ESPACE QUE VOUS VOULEZ

Bâtiments Acier

sont des bâtiments construits en usine qui se composent de cadres rigides fabriqués sous forme de poutres et de colonnes et reliés entre eux par des boulons et des écrous. Ces cadres peuvent couvrir de grandes distances sans avoir besoin de colonnes de support intermédiaires. Au-dessus des poutres et des colonnes viennent les pannes de toit qui sont attachées au système de toiture.

Ce style de construction est idéal pour les bâtiments industriels, les entrepôts, les bâtiments d'usine, les ateliers, les parkings, les supermarchés, les salles communautaires, les auditoriums, les complexes commerciaux, les hangars, les salles d'exposition, les écoles, les bureaux, les centres de santé primaires ... etc.



Chez JCC Group - Prefabex, nous offrons des services de conception et de construction et fournissons des solutions sur étagère en plus de celles conçues sur mesure.

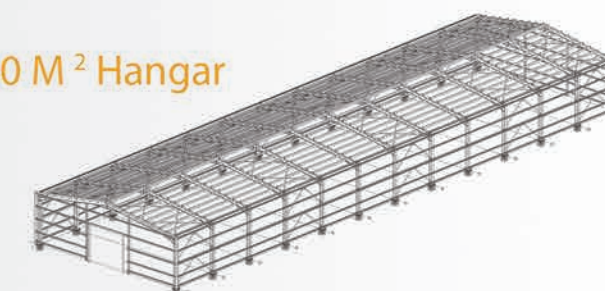
Les principaux avantages du système d'acier de construction JCC Group - Prefabex

- Conceptions esthétiques et différentes options de revêtement
- Achèvement plus rapide avec une période de production moyenne de 4 à 8 semaines
- Économique en termes de matériaux utilisés, de fondations requises et d'assemblage

1080 M² Hangar



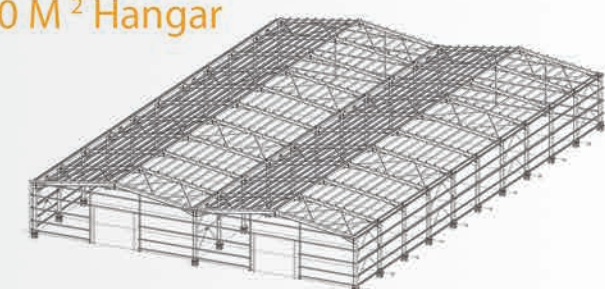
1440 M² Hangar



2160 M² Hangar



2400 M² Hangar



- Le processus de montage est simple et rapide
- Résistance sismique grâce aux cadres flexibles légers
- La capacité de surveiller de près chaque étape de la production élimine la possibilité d'erreurs de production et, par conséquent, les clients bénéficient d'un bâtiment sans entretien.



LES FONCTIONS DONT VOUS
AVEZ BESOIN



Le montage du système de structure en acier est réalisé par les équipes expérimentées de JCC Group - Prefabex. Les sections en acier peint sont soulevées en place par une grue, puis boulonnées ensemble en s'assurant que chaque boulon est serré exactement à la bonne quantité de couple.

Les fondations des bâtiments en acier sont faites avec des systèmes de béton conventionnels. Étant donné que ces bâtiments sont légers, les fondations sont normalement des dalles de béton épaisses conçues pour ancrer fermement les structures au sol.

Nos bâtiments sont fabriqués conformément aux codes internationaux et nos ingénieurs travaillent dur pour fournir des solutions simples, économiques et entièrement fonctionnelles.

JCC Group - Prefabex propose de nombreuses options de revêtement telles que la tôle ondulée peinte économique sur le toit et les murs extérieurs. Comme alternative, des panneaux sandwich isolés EPS, Laine de verre ou polyuréthane peuvent être appliqués au cas où une isolation serait nécessaire pour le toit et les murs. Des puits de lumière en polycarbonate peuvent également être installés dans la tôle du toit pour créer un éclairage naturel.



Les Composants Structuraux:

- Boulons et plaques d'ancrage
- Cadres rigides transversaux laminés à chaud, appentis aux chevrons et colonnes, poutres et colonnes intérieures
- Pannes, bordures, contreventement, contreventement de bride
- Boulons galvanisés haute résistance



Spécifications Techniques Générales



Revêtement des murs et du toit: tôle d'acier trapézoïdale galvanisée non peinte

Options:

- Tôle d'acier galvanisée peinte
- Panneau sandwich avec isolation en polyuréthane

Fenêtres:
Bande lumineuse en polyester
Options:

- Fenêtre PVC
- Fenêtre aluminium

Mécanique, béton électrique et travaux de génie civil: Non inclus
Peinture: apprêt et peinture à l'huile pour les éléments structurels primaires



LEB: +9613979909
ABJ: +2250747444498



✉ info@jccgroup.co
📍 11 BP 114 ABIDJAN 11



BÂTIMENT MODULAIRES

JCC Group - Prefabex se spécialise dans la construction de bâtiments modulaires à des prix compétitifs et dans leur livraison vers n'importe quelle destination dans le monde. Notre entreprise est centrée sur la fourniture d'une qualité supérieure, d'une durabilité et de conceptions esthétiques confortables.

Nos spécifications standard sont soigneusement conçues pour être économiques, éco énergétiques, sans entretien, esthétiques et durables. De plus, nous offrons à nos clients un large choix de finitions internes et externes, en plus de la possibilité de personnaliser le plan en fonction de leurs exigences. Avec nos longues années d'expérience accumulée, nous offrons à nos clients des centaines de plans et de projets prêts à l'emploi. Que vous ayez besoin d'une école, d'un hôpital, d'une clinique, d'un bureau, d'un dortoir, d'une salle à manger ou d'un immeuble résidentiel, JCC Group - Prefabex peut vous offrir la bonne solution qui répond le mieux à vos exigences.

DES SOLUTIONS DE CONSTRUCTION
SUR MESURE

Les avantages des maisons modulaires
JCC Group - Prefabex sont:

- Une **qualité contrôlée** qui est assurée par la préfabrication de tous les éléments du bâtiment dans des conditions d'usine modernes.
- L'**assemblage** du bâtiment est rapide et peut être achevé en quelques jours, ce qui permet d'éviter les effets négatifs résultant des mauvaises conditions météorologiques, des perturbations du site, de la pollution du site, etc.
- **Économie d'énergie** grâce à l'isolation élevée des murs et du toit.
- **Large gamme** de solutions architecturales comprenant des options externes et internes pour la finition.
- **Prix compétitifs** par rapport aux méthodes de construction traditionnelles.

Les bâtiments JCC Group - Prefabex sont les meilleures solutions pour les exigences de construction dans les secteurs éducatif, médical, commercial, industriel, militaire et de la construction.

POUR CHAQUE INDUSTRIE ET
CHAQUE SECTEUR.



CRITÈRES GÉNÉRAUX DE CALCUL

- Charge de neige 75 kg/m²
- Capacité charge du châssis 200 kg/m²
- Résistance au séisme:
Zone sismique du premier degré
- Système porteur:
Se compose de profilés galvanisés spéciaux C, U et H

MURS EXTERNES ET INTERNES

Produit en tant que système de panneau presse et assemble par des profilés en H.

- Épaisseur total mur 10 cm
- La surface externe est un panneau de ciment de 8 mm d'épaisseur
- La surface interne est un panneau de ciment de 8 mm d'épaisseur
- Matériau isolant: 84 mm d'épaisseur d'EPS (mousse de polystyrène) densité 16 kg/m³

STRUCTURE DU TOIT

Structure de toit à pignon. D'autres systèmes de toiture sont également disponibles en option

- 30% d'inclinaison
- Fermes de pignon recouvertes de panneaux en PVC
- Les avant-toits et les surplombs mesurent 20 cm
- Autour du toit, des gouttières et des descentes pluviales en PVC sont installées
- Couverture de toit: tôle d'acier peinte trapézoïdale épaisseur 0,45 mm



Spécifications Techniques Générales

PLAFOND

- Revêtement: plaque de plâtre de 12 mm d'épaisseur
- Couverture des zones humides: panneau de ciment de 8 mm d'épaisseur
- Isolation: 80 mm épaisseur 14 kg / m² laine de verre densité A1 coupe-feu
- Les profilés en aluminium peints électrostatiques sont utilisés pour joindre les plaques de plâtre

DES PORTES

- Porte Extérieure: Porte en acier 90x200 (certifiée TSE)
- Portes Intérieures: Porte à panneaux américains 80x200 cm avec cadre en métal
- Des portes en PVC, aluminium ou MDF sont également disponibles en option

INSTALLATIONS SANITAIRES

- Conduites d'eau propre: PVC
- Conduites d'eau sal: PPRC
- Sanitaires et armatures: marques turques de première classe de haute qualité

PLANCHER MEZZANINE (APPLICABLE POUR LES BÂTIMENTS DE DEUX ÉTAGES)

- Structure: formée au moyen d'une technologie sans soudure grâce à l'utilisation de profilés en acier galvanisé spéciaux formés par laminage à froid
- Hauteur du châssis est de 200 mm
- Le plancher du premier étage est en panneau de ciment de 14 à 16 mm d'épaisseur
- Isolation: 80 mm d'épaisseur de laine de verre
- Surcharge de châssis est de 200 kg / m²



LES FENÊTRES

- Type: Fenêtres PVC série 60
- Dimensions: 40x60 cm pour les salles de bain 100x120, 120x160, 160 x 160 cm pour les chambres.
- Verre: double vitrage 4 + 12 + 4 mm, tableau arrière en verre dépoli monocouche.

ESCALIERS (APPLICABLE AUX BÂTIMENTS DE DEUX ÉTAGES)

- Structure: formée au moyen d'une technologie sans soudure grâce à l'utilisation de profilés en acier galvanisé spéciaux formés par laminage à froid
- Marches: tôle d'acier recouverte de panneau de ciment
- Garde-corps: en fer forgé décoratif

LA PEINTURE

- Les pièces métalliques externes sont peintes avec un revêtement double couche et une peinture à l'huile synthétique double couche. Les surfaces des panneaux de ciment externes sont peintes avec de la peinture acrylique. Pour les murs extérieurs, du mastic est appliqué sur les zones de jonction.
- Le panneau de ciment et les surfaces intérieures des plaques de plâtre du plafond sont peints avec une peinture plastique TSE certifiée.

INSTALLATIONS ÉLECTRIQUES

- Câbles: 3x1.5 & 3x2.5 Nym
- Prises et interrupteurs: marques turques de première classe de haute qualité.
- Luminaires: globe rond.
- Boîte à fusibles principale: marque Siemens, située au-dessus de la porte principale.



LEB: +9613979909

ABJ: +2250747444498



info@jccgroup.co

11 BP 114 ABIDJAN 11



MAISONS MODULAIRE

JCC Group - Prefabex se spécialise dans la construction de maisons modulaires à des prix compétitifs et dans leur livraison vers n'importe quelle destination dans L'Afrique Occidentale et Centrale. Notre activité est visée sur la fourniture d'une qualité supérieure, d'une durabilité et de conceptions esthétiques confortables.

Nous proposons une large gamme de plans et de conceptions qui répondent aux attentes de la plupart des clients d'une maison préfabriquée.

Nos spécifications standard sont soigneusement conçues pour être économiques, éco énergétiques, sans entretien, esthétiques et durables. De plus, nous proposons à nos clients un large choix de finitions internes et externes, en plus de la possibilité de personnaliser le plan en fonction de leurs besoins.

Les avantages des maisons modulaires JCC Group - Prefabex sont:

☛ **Qualité Contrôlée** qui est assurée par la préfabrication de tous les éléments de la maison dans des conditions d'usine modernes.

☛ Le processus de construction de **maisons modulaires** est rapide car toutes les pièces telles que les portes, les fenêtres, le réseau électrique, le réseau de plomberie et les appareils sont inclus dans le produit.

☛ **L'assemblage** de la maison est rapide et peut être terminé en quelques jours, ce qui permet d'éviter les effets négatifs résultant des mauvaises conditions météorologiques, des perturbations du site, de la pollution du site, etc.

☛ **Économie d'énergie** grâce à l'isolation élevée des murs et du toit.

☛ **Large gamme** de solutions architecturales comprenant des options externes et internes pour la finition.

☛ **Prix abordables**

Les maisons et villas JCC Group - Prefabex sont idéaux pour l'hébergement personnel, les projets de logements sociaux gouvernementaux, les villages touristiques, les projets d'hébergement des employés et les chalets.

PAIX, QUALITÉ ET PRIX ABORDABLE

RÉUNIS DANS UNE SEULE MAISON.





CRITÈRES GÉNÉRAUX DE CALCUL

- Charge de neige 75 kg/m²
- Capacité charge du châssis 200 kg/m²
- Résistance au séisme:
Zone sismique du premier degré
- Système porteur:
Se compose de profilés galvanisés spéciaux C, U et H

MURS EXTERNES ET INTERNES

Produit en tant que système de panneau presse et assemble par des profilés en H.

- Épaisseur total mur 10 cm
- La surface externe est un panneau de ciment de 8 mm d'épaisseur
- La surface interne est un panneau de ciment de 8 mm d'épaisseur
- Matériau isolant: 84 mm d'épaisseur d'EPS (mousse de polystyrène) densité 16 kg/m³

STRUCTURE DU TOIT

Structure de toit à pignon. D'autres systèmes de toiture sont également disponibles en option

- 30% d'inclinaison
- Fermes de pignon recouvertes de panneaux en PVC
- Les avant-toits et les surplombs mesurent 20 cm
- Autour du toit, des gouttières et des descentes pluviales en PVC sont installées
- Couverture de toit: tôle d'acier peinte trapézoïdale épaisseur 0,45 mm



Spécifications Techniques Générales



LEB: +9613979909

ABJ: +2250747444498



info@jccgroup.co

11 BP 114 ABIDJAN 11

PLAFOND

- Revêtement: plaque de plâtre de 12 mm d'épaisseur
- Couverture des zones humides: panneau de ciment de 8 mm d'épaisseur
- Isolation: 80 mm épaisseur 14 kg / m² laine de verre densité A1 coupe-feu
- Les profilés en aluminium peints électrostatiques sont utilisés pour joindre les plaques de plâtre

DES PORTES

- Porte Extérieure: Porte en acier 90x200 (certifiée TSE)
- Portes Intérieures: Porte à panneaux américains 80x200 cm avec cadre en métal
- Des portes en PVC, aluminium ou MDF sont également disponibles en option

INSTALLATIONS SANITAIRES

- Conduites d'eau propre: PVC
- Conduites d'eau sal: PPRC
- Sanitaires et armatures: marques turques de première classe de haute qualité

PLANCHER MEZZANINE (APPLICABLE POUR LES BÂTIMENTS DE DEUX ÉTAGES)

- Structure: formée au moyen d'une technologie sans soudure grâce à l'utilisation de profilés en acier galvanisé spéciaux formés par laminage à froid
- Hauteur du châssis est de 200 mm
- Le plancher du premier étage est en panneau de ciment de 14 à 16 mm d'épaisseur
- Isolation: 80 mm d'épaisseur de laine de verre
- Surcharge de châssis est de 200 kg / m²



LES FENÊTRES

- Type: Fenêtres PVC série 60
- Dimensions: 40x60 cm pour les salles de bain 100x120, 120x160, 160 x 160 cm pour les chambres.
- Verre: double vitrage 4 + 12 + 4 mm, tableau arrière en verre dépoli monocouche.

ESCALIERS (APPLICABLE AUX BÂTIMENTS DE DEUX ÉTAGES)

- Structure: formée au moyen d'une technologie sans soudure grâce à l'utilisation de profilés en acier galvanisé spéciaux formés par laminage à froid
- Marches: tôle d'acier recouverte de panneau de ciment
- Garde-corps: en fer forgé décoratif

LA PEINTURE

- Les pièces métalliques externes sont peintes avec un revêtement double couche et une peinture à l'huile synthétique double couche. Les surfaces des panneaux de ciment externes sont peintes avec de la peinture acrylique. Pour les murs extérieurs, du mastic est appliqué sur les zones de jonction.
- Le panneau de ciment et les surfaces intérieures des plaques de plâtre du plafond sont peints avec une peinture plastique TSE certifiée.

INSTALLATIONS ÉLECTRIQUES

- Câbles: 3x1.5 & 3x2.5 Nym
- Prises et interrupteurs: marques turques de première classe de haute qualité.
- Luminaires: globe rond.
- Boîte à fusibles principale: marque Siemens, située au-dessus de la porte principale.

Les cabines à panneaux portables **JCC Group - Prefabex** sont la solution idéale pour les besoins d'espace mobile urgents. Les cabines à panneaux sont produites en utilisant des profilés galvanisés en acier léger et des panneaux sandwich isolés. La cabine à panneaux est une excellente solution qui peut être utilisée comme cabines de sécurité, kiosques de vente, cabines de parking, sécurité de chantier, toilettes mobiles et unités de douche.

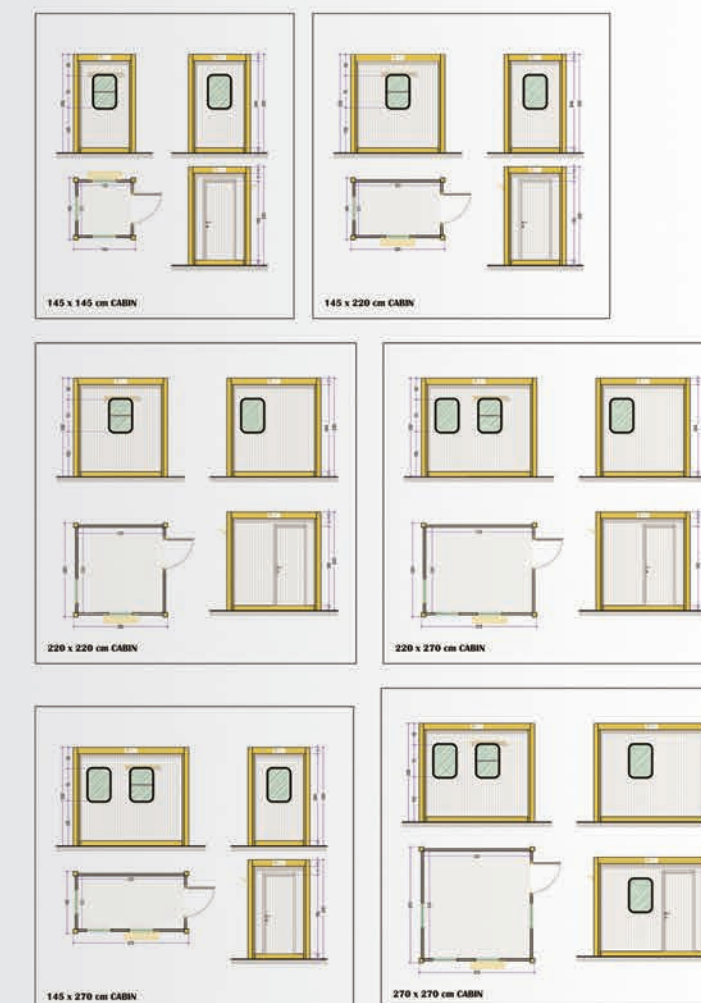
Les cabines à panneaux **JCC Group - Prefabex** sont disponibles dans une large gamme de dimensions et de conceptions qui répondent aux différents besoins des clients. Notre gamme standard va de 1,45 x 1,45 m à 2,7 x 2,7 m. Vous pouvez également choisir de personnaliser le plan en fonction de vos besoins spécifiques en ajoutant des cloisons, un WC / douche, une kitchenette, des fenêtres plus larges... etc. Il existe également de nombreuses options pouvant être envisagées, notamment des étagères, un comptoir avec tiroir, des rideaux, des volets et un climatiseur.

Avantages des cabines à panneaux
JCC Group - Prefabex

- 🔧 **Structures démontables** qui permettent d'expédier un nombre maximum dans un conteneur dernier voyage
- 🔧 **Montage simple**: une cabine peut être assemblée en deux heures par deux ouvriers
- 🔧 **Confortable** avec isolation phonique et thermique
- 🔧 **Prix économique**
- 🔧 **Structure mobile** pour un transport et une réinstallation faciles
- 🔧 **Possibilité** de produire certains modèles comme toilettes et douches mobiles
- 🔧 **Structure légère** mais solide



Cabines Sécurité



Cabines Wc & Douche



RAPIDES, FLEXIBLES ET PRATIQUES



Les cabines à panneaux modulaires de JCC Group- Prefabex sont expédiées avec toutes les pièces incluses telles que portes, fenêtres, réseau électrique, réseau sanitaire et revêtement de sol.

Le fait d'être entièrement produit dans l'environnement de l'usine permet un contrôle strict de la qualité, ce qui réduit la possibilité de produits défectueux à un niveau zéro.



Spécifications Techniques Générales

Dimensions (cm):

145x145, 145x220, 145x270, 220x220, 220x270, 270x270
Hauteur: 240 cm

Structure:

Construction modulaire avec profilés en acier galvanisé peint spécialement formés

Couverture sol:

Panneau de ciment épaisseur 16 mm + vinyle PVC 2 mm

Charge sol:

200 kg/m²

Toit:

Profilés à froid galvanisés en C et en U

Murs:

Les murs sont produits sous forme de panneaux sandwich de 5 cm d'épaisseur avec des surfaces externes et internes à partir de tôles d'acier galvanisées peintes de 0,5 mm d'épaisseur et isolés avec du PSE.

Isolations:

45 mm d'épaisseur et 16 kg / m³ de densité EPS (mousse de polystyrène)

Revêtement de plafond:

Panneaux en PVC

Portes:

La porte extérieure est en profilés d'aluminium et panneau sandwich isolé EPS

Fenêtres:

PVC encadré de verre trempé de 4 mm d'épaisseur



LEB: +9613979909

ABJ: +2250747444498



✉ info@jccgroup.co

📍 11 BP 114 ABIDJAN 11



CABINES POLYESTER

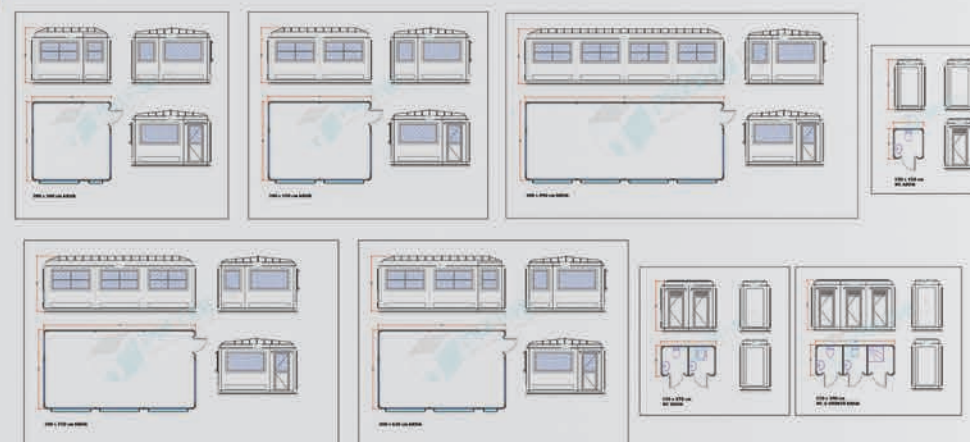
CONCEPT INNOVANT

Les kiosques et cabines **JCC Group - Prefabex** sont les meilleures solutions pour utiliser les petits espaces. Avec une large gamme de dimensions et de conceptions disponibles pour répondre aux différents besoins des clients, nos cabines sont abordables et nécessitent peu d'entretien.

Les cabines en polyester **JCC Group - Prefabex** présentent la solution idéale pour les cabines de garde, les toilettes et les douches, les kiosques de vente de billets, les bornes de taxi, les points de contrôle de la police, les bureaux modulaires, les points de service client, les kiosques de boulangerie, les cabines de buffet, les kiosques de café, les kiosques de vente de journaux et de magazines, la sécurité du chantier salles et unités de restauration pour les sites sportifs, festivals, événements, gares et centres-villes.

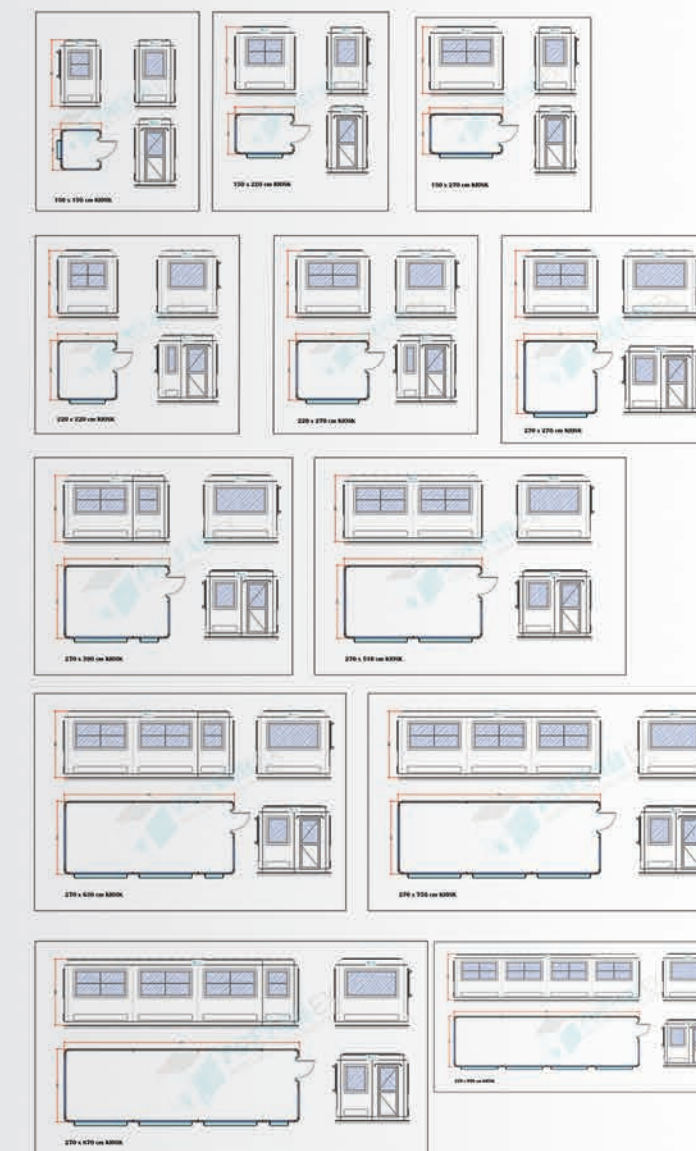
La cabine en polyester **JCC Group - Prefabex** est un produit de haute qualité et de conception contemporaine avec des dimensions comprises entre 1,5 x 1,5 m et 6,1 x 10 m. Vous pouvez également choisir de personnaliser le plan en fonction de vos exigences spécifiques en ajoutant des cloisons, un WC / douche, une cuisine, des fenêtres plus larges... etc. De nombreuses options peuvent également être envisagées, notamment des étagères, un comptoir avec tiroir, des rideaux, des volets, des volets roulants et un climatiseur.

Nous proposons nos cabines en polyester avec un châssis supplémentaire avec des poches pour chariot élévateur pour un déplacement facile et rapide.



Avantages des cabines **JCC Group - Prefabex** :

- Structures **démontables** qui permettent d'expédier un nombre maximum dans un conteneur dernier voyage.
 - Montage simple**: une cabine peut être assemblée en deux heures par deux ouvriers
 - Confortable** avec isolation phonique et thermique
 - Des designs esthétiques** qui peuvent être utilisés en toute confiance dans les centres-villes
 - Une solution** pour chaque besoin grâce à la large gamme de dimensions et de plans disponibles
 - Structure favorable** à la publicité qui peut être facilement enveloppée de designs d'entreprise
 - Facile à nettoyer** grâce à ses surfaces brillantes
 - Possibilité** de produire certains modèles comme toilettes et douches mobiles
- Solutions d'hébergement **abordables**, flexibles et prêtes à l'emploi
- Sûr et robuste**



CABINE DE RUE



Les cabines modulaires de **JCC Group - Prefabex** sont expédiées avec toutes les pièces incluses telles que portes, fenêtres, réseau électrique, réseau sanitaire et revêtement de sol.

Pleinement produits dans l'environnement de l'usine permettent un contrôle strict sur la qualité, ce qui réduit la possibilité de produits défectueux au nive



LEB: +9613979909

ABJ: +2250747444498



✉ info@jccgroup.co

📍 11 BP 114 ABIDJAN 11

Dimensions (cm):

130x130, 100x150, 150x150, 220x220, 150x220, 150x270, 220x270, 270x270, 270x390, 270x510, 270x630, 270x750, 270x870, 270x990, 390x390, 390x510, 390x750, 390x1000, 510x610, 610x750, 610x1000.

Hauteur: 240 cm



Spécifications Techniques Générales

Panneaux de mur et toit:

Le toit et le mur sont produits sous forme de panneaux à double paroi avec des surfaces externes et internes en polyester renforcé de fibres de verre, et montés en utilisant de la silicone neutre antibactérien et isolés avec de la mousse de polyuréthane dure.

Isolation:

Une mousse de polyuréthane de 40 mm d'épaisseur avec une densité 40 kg / m³ est injectée à l'intérieur des panneaux.

Couverture Sol:

Panneau de ciment d'épaisseur 16 mm + vinyle PVC 2 mm

Charge du sol: 200 kg/m²

Portes: La porte extérieure est une porte en aluminium peinte avec de la poudre électrostatique de couleur blanche.

Fenêtres: Cadres en aluminium peints avec de la poudre électrostatique de couleur blanche. Verre trempé de 4 mm d'épaisseur

Installation électriques et plomberie:

Marques turques de qualité supérieure certifiées TSE.