



Eine Astrid-Lindgren-Erlebnislandschaft Für die Grundschule Malsfeld



Ein Ort voller Möglichkeiten

Stellen Sie sich einen Ort vor, an dem Kinder jeden Tag mit Begeisterung spielen, klettern, balancieren und ihre eigenen kleinen Abenteuer erleben. Einen Ort, an dem Bewegung, Natur und Fantasie ganz selbstverständlich zusammenkommen und der sowohl Raum für lebendiges Miteinander als auch für ruhige Rückzugsphasen bietet.

Genau ein solcher Ort soll hinter der Grundschule Malsfeld entstehen.



Diese Erlebnislandschaft wird weit mehr sein als ein klassischer Spielplatz. Sie wird zu einem festen Bestandteil des Schulalltags und der Nachmittagsbetreuung – ein Ort, der Kinder über viele Jahre hinweg begleitet und prägt.

⚠️ Die aktuelle Situation

Wo früher Kinder gelacht, gespielt und getobt haben, ist heute ein großer Teil des Schulhofes verschwunden. Durch den dringend benötigten Ausbau der Schule fehlt nun genau das, was Kinder jeden Tag brauchen: Raum für Bewegung, für Abenteuer und für gemeinsames Spielen.

Rund 160 Kinder verbringen hier einen großen Teil ihres Tages – viele von ihnen bis in den späten Nachmittag. Doch ohne ausreichende Spielmöglichkeiten bleibt ihnen oft nur wenig Platz, um sich auszuprobieren, Energie abzubauen und einfach Kind zu sein.

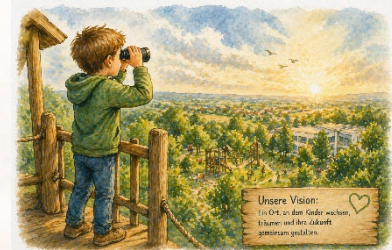
🌱 Die Chance

Dabei liegt direkt hinter der Schule ein ungenutzter Hang – voller Möglichkeiten.

Mit Ihrer Unterstützung kann hier eine lebendige Bewegungslandschaft entstehen: ein Ort zum Klettern, Balancieren, Entdecken und Träumen.

❤️ Unsere Vision

Ein Ort, der nicht nur Spielraum schafft, sondern Entwicklung ermöglicht. Für mehr Bewegung, mehr Gemeinschaft und mehr Kindheit.



🌀 Ein Projekt für jeden Tag

Die Erlebnislandschaft wird nahtlos in den „Pakt für den Nachmittag“ integriert und nutzt den ganzen Tag: morgens als Bewegungsraum, in Pausen als Treffpunkt, nachmittags als Teil der Betreuung. Kinder nutzen sie täglich, Eltern sehen sie beim Bringen und Abholen.

Unterstützer sind dauerhaft präsent im Alltag vieler Familien.

👉 Die Idee: Eine Landschaft aus Spielinseln

Die Spielfläche bietet verschiedene Themenbereiche, inspiriert von Astrid Lindgrens Geschichten. Zentral steht das große Spielschiff, ergänzt durch Spielhäuser für Fantasie und Rückzug. Am Hang gibt es Kletter- und Balanciermöglichkeiten sowie naturnahe Zonen mit Sand und kreativem Spiel. Jede Insel ist separat abgrenzbar und kann einzeln realisiert oder gefördert werden.

👛 Warum sich Engagement für Unternehmen lohnt

Ein Engagement in diesem Projekt ist mehr als Werbung: Unternehmen sind sichtbar durch stationäre Logos und Namen, schaffen emotionale Bindung bei Kindern und zeigen regionale Verantwortung. Die Präsenz ist dauerhaft und stärkt das Image als aktiver Mitgestalter der Lebensqualität.

🤝 Sponsoring-Modelle

Die Struktur der Spiellandschaft ermöglicht unterschiedliche Formen der Beteiligung, sodass sowohl große als auch kleinere Unterstützer einen passenden Einstieg finden. Es können ganze Inseln übernommen werden oder einzelne Elemente. An jeder Station oder Insel wird ein Hinweis auf den Sponsor angebracht.

🚢 Die Hoppetosse

Das Herzstück der Anlage: Hier werden Kinder zu Entdeckern und Seefahrern. Klettern, rutschen und gemeinsam Abenteuer erleben – ein Ort voller Fantasie und Bewegung.





Villa Kunterbunt

Ein bunter Rückzugsort für kreative Köpfe. Hier entstehen Rollenspiele, Freundschaften und kleine Geschichten – ein Platz zum Spielen, Lachen und Wohlfühlen.



Der Räuberpfad

Ein spannender Parcours aus Pfählen und Netzen. Hier trainieren Kinder spielerisch Gleichgewicht, Mut und Geschicklichkeit – wie echte Abenteurer im Wald.

Schaukelpark

Der Klassiker neu gedacht: Ein Ort für gemeinsames Schwingen, Lachen und Durchatmen. Besonders beliebt bei Kindern – und damit ein zentraler Treffpunkt.



Die Sandbaustelle

Hier wird gebaut, gebuddelt und gestaltet. Der perfekte Raum für kreatives Spielen, Teamarbeit und freies Entdecken – ganz ohne Vorgaben.



Kraft- & Ausdauerpfad

Ein Bewegungsparcours für kleine Herausforderer. Hier werden Kraft, Ausdauer und Teamgeist auf spielerische Weise gefördert.



Die Seilbahn

Ein echtes Highlight mit Geschwindigkeit und Nervenkitzel. Kinder erleben hier das Gefühl von Freiheit und Abenteuer – immer wieder aufs Neue.



Astrid-Lindgren-Schule Malsfeld



Kletterpferd „Kleiner Onkel“

Ein treuer Spielgefährte aus Holz. Fördert Bewegung, Fantasie und Rollenspiel – und bringt gleichzeitig die Welt von Astrid Lindgren zum Leben.



Kletterpferd „Der kleine Onkel“

Unser treuer Freund zum Klettern und Spielen!



Entspannungsinsel

Unser Rückzugsort zum Lesen, Träumen und Kraft tanken!

Entspannungsinsel

Ein geschützter Rückzugsraum für Erholung und Ruhe. Perfekt für die Nachmittagsbetreuung und bewusstes Abschalten.

Balancierpfad

Ein spielerischer Weg für Gleichgewicht und Körpergefühl. Schritt für Schritt wachsen hier Selbstvertrauen und Koordination.



Balancierpfad

Unser Weg für kleine Balancekünstler!

Reck- & Bewegungsstation

Hier wird gehangelt, geklettert und ausprobiert. Die ideale Kombination aus Bewegung, Spaß und körperlicher Entwicklung.



Hängematteninsel

Ein Ort der Ruhe zwischen all dem Trubel. Hier können Kinder entspannen, lesen oder einfach die Seele baumeln lassen.





Projektvolumen

Das Gesamtvolumen der geplanten Spiellandschaft beläuft sich auf rund 80.000 – 100.000€. Die Planung ist noch offen, was die Spielinseln angeht, umgesetzt wird, was wir finanzieren können und wofür sich Sponsoren und Unterstützer finden.

... und hier kommen sie ins Spiel: Helfen sie uns Kinder glücklich zu machen !!!

Mit Ihrer Hilfe kann die Umsetzung noch dieses Jahr beginnen und die Kinder könnten dann zum neuen Schuljahr hin schon die ersten Inseln benutzen.

Unser Angebot an Sie

Als Sponsor erhalten Sie die Möglichkeit, sich gezielt und sichtbar in dieses Projekt einzubringen. Sie unterstützen nicht nur ein Vorhaben, sondern gestalten aktiv einen Ort mit, der über viele Jahre hinweg genutzt wird.

Ihre Unterstützung wird transparent eingesetzt und klar zugeordnet. Gleichzeitig profitieren Sie von einer langfristigen Präsenz und einer positiven Wahrnehmung in der Region. Insbesondere bei Schülern und deren Eltern und Verwandten.



Warum gerade jetzt?



Jetzt haben Sie die Chance, das Projekt aktiv mitzugestalten!

Wählen Sie Ihre Lieblingsinsel und beeinflussen Sie die Spiellandschaft von Anfang an. Die Sichtbarkeit ist sofort gegeben und bleibt dauerhaft bestehen, da Kinder und Eltern diesen Ort täglich nutzen. Die emotionalen Erlebnisse der Kinder verbinden sich direkt mit dem Ort und stärken auch die Beziehung zu den Unterstützern, wodurch eine nachhaltige Präsenz entsteht, die klassische Werbung übertrifft.



Der nächste Schritt

Gerne stellen wir Ihnen das Projekt persönlich vor und zeigen Ihnen konkrete Möglichkeiten, sich einzubringen und schneiden die jeweilige Insel auf Ihren Beitrag zu.



Ihr Kontakt zum Förderverein der Grundschule Malsfeld:

SAmS e. V., Förderverein der Grundschule Malsfeld,

Schulstraße 21, 34323 Malsfeld

Telefon: 05661 8081

E-Mail: poststelle7488@schule.hessen.de

