



# KD GLOBAL

**KD GLOBAL  
PLASTİK, TARIM, İNŞAAT VE KİMYA  
LİMİTED ŞİRKETİ**



## **Tầm nhìn của chúng tôi**

Tầm nhìn của chúng tôi là trở thành một thương hiệu hàng đầu thúc đẩy việc sử dụng nguyên liệu nhựa tái chế trên toàn cầu như một giải pháp thay thế đáng tin cậy, bền vững và chất lượng cao.

Bằng cách đặt kinh tế tuần hoàn làm trung tâm trong định hướng phát triển, chúng tôi hướng tới việc giảm thiểu tác động môi trường của ngành nhựa và trở thành một công ty tham chiếu trên thị trường quốc tế.

## **Sứ mệnh của chúng tôi**

Sứ mệnh của chúng tôi là sản xuất nguyên liệu nhựa từ các quy trình tái chế công nghiệp phù hợp với các tiêu chuẩn chất lượng quốc tế và cung cấp đến thị trường toàn cầu.

Chúng tôi hướng đến việc hỗ trợ quá trình sản xuất của khách hàng bằng cách cung cấp chất lượng ổn định, độ tin cậy kỹ thuật và các giải pháp cạnh tranh.



# DANH MỤC SẢN PHẨM

## POLYETHYLENE ♻️ & ♻️



#4001

Loại sản phẩm	Eltex trắng (PE)
Tính lưu loát	68
Tỉ trọng	0,93 g/cm <sup>3</sup>
KG	5,000
Màu sắc	Trắng

Loại sản phẩm	Chất đàn hồi (PE)
Tính lưu loát	60 - 85 Bờ A
Tỉ trọng	1,10 - 1,20 g/cm <sup>3</sup>
KG	5,000
Màu sắc	Xám



#4002



#4003

Loại sản phẩm	Minh bạch (PE)
Tính lưu loát	-
Tỉ trọng	-
KG	-

<b>Loại sản phẩm</b>	<b>nhỏ giọt (PE)</b>
<b>Tính lưu loát</b>	<b>2,33 g/10 phút.</b>
<b>Tỉ trọng</b>	<b>0,91 g/cm<sup>3</sup></b>
<b>KG</b>	<b>5,000</b>
<b>Màu sắc</b>	<b>Đen</b>



#4004



<b>Loại sản phẩm</b>	<b>Eltek xanh (PE) Hạt</b>
<b>Tính lưu loát</b>	<b>1,20 g/10 phút.</b>
<b>Tỉ trọng</b>	<b>0,91 g/cm<sup>3</sup></b>
<b>KG</b>	<b>5,000</b>
<b>Màu sắc</b>	<b>Màu xanh da trời</b>

#4005

<b>Loại sản phẩm</b>	<b>trường hợp màu đỏ 668 (PE)</b>
<b>Tính lưu loát</b>	<b>6,5 g/10 phút.</b>
<b>Tỉ trọng</b>	<b>0,952 g/cm<sup>3</sup></b>
<b>KG</b>	<b>-</b>
<b>Màu sắc</b>	<b>Màu đỏ</b>



#4006

# POLYPROPYLENE

<b>Loại sản phẩm</b>	Hạt nhựa dùng cho pin (PP kỹ thuật)
<b>Tính lưu loát</b>	4,40 g/10 phút.
<b>Tỉ trọng</b>	0,90 g/cm <sup>3</sup>
<b>KG</b>	-
<b>Màu sắc</b>	Tông màu đen/xám



#5001



#5002

<b>Loại sản phẩm</b>	Hạt nhựa Moblen (PP) màu trắng
<b>Tính lưu loát</b>	11,2g/10 phút.
<b>Tỉ trọng</b>	0,90 g/cm <sup>3</sup>
<b>KG</b>	2,160
<b>Màu sắc</b>	Trắng

<b>Loại sản phẩm</b>	Hạt tampon
<b>Tính lưu loát</b>	4,40 g/10 phút.
<b>Tỉ trọng</b>	0,90 g/cm <sup>3</sup>
<b>KG</b>	2,160
<b>Màu sắc</b>	Đen



#5003



### **Lĩnh vực hoạt động của chúng tôi**

KD GLOBAL thực hiện các quy trình phân loại, xử lý và tạo hạt nguyên liệu nhựa tái chế theo các tiêu chuẩn kỹ thuật đã được thiết lập.

Sản phẩm của chúng tôi được phát triển nhằm đáp ứng nhu cầu của các nhà sản xuất trong nhiều ngành công nghiệp khác nhau và được sản xuất để đảm bảo hiệu suất ổn định và đáng tin cậy.

### **Cách tiếp cận về chất lượng và tiêu chuẩn**

Thế mạnh cốt lõi của KD GLOBAL nằm ở cách tiếp cận nhất quán về chất lượng và tiêu chuẩn hóa, được duy trì bền vững qua nhiều năm.

Chúng tôi hướng đến việc giảm thiểu sự biến động giữa các lô sản xuất và đảm bảo cùng một hiệu suất kỹ thuật trong mỗi lần giao hàng.

### **Độ tin cậy và quan hệ đối tác**

KD GLOBAL xây dựng mối quan hệ với khách hàng không dựa trên lợi ích thương mại ngắn hạn mà dựa trên các mối quan hệ hợp tác lâu dài dựa trên sự tin tưởng.

Công ty hoạt động theo các nguyên tắc về chất lượng cam kết, giao hàng đúng hạn và giao tiếp minh bạch.

### **Cách tiếp cận phát triển bền vững**

KD GLOBAL áp dụng các nguyên tắc của kinh tế tuần hoàn và hướng đến việc chuyển đổi chất thải nhựa thành giá trị công nghiệp.

Công ty tập trung vào việc giảm thiểu tác động môi trường trong quá trình sản xuất đồng thời góp phần bảo vệ tài nguyên thiên nhiên và phát triển ngành công nghiệp bền vững.



## **Giao hàng nhanh và có kế hoạch**

Nhận thức rằng thời gian là yếu tố then chốt trong quá trình sản xuất, KD GLOBAL quản lý hoạt động giao hàng một cách có kế hoạch và kiểm soát chặt chẽ.

Thông qua việc lập kế hoạch tồn kho và sản xuất chính xác, công ty cung cấp các giải pháp giao hàng nhanh chóng và đáng tin cậy cho khách hàng.

## **Nguyên tắc tiêu chuẩn hóa**

Tại KD GLOBAL, tiêu chuẩn hóa được xây dựng dựa trên các nguyên tắc về tính liên tục, tính nhất quán, khả năng lặp lại và độ tin cậy trong vận hành.



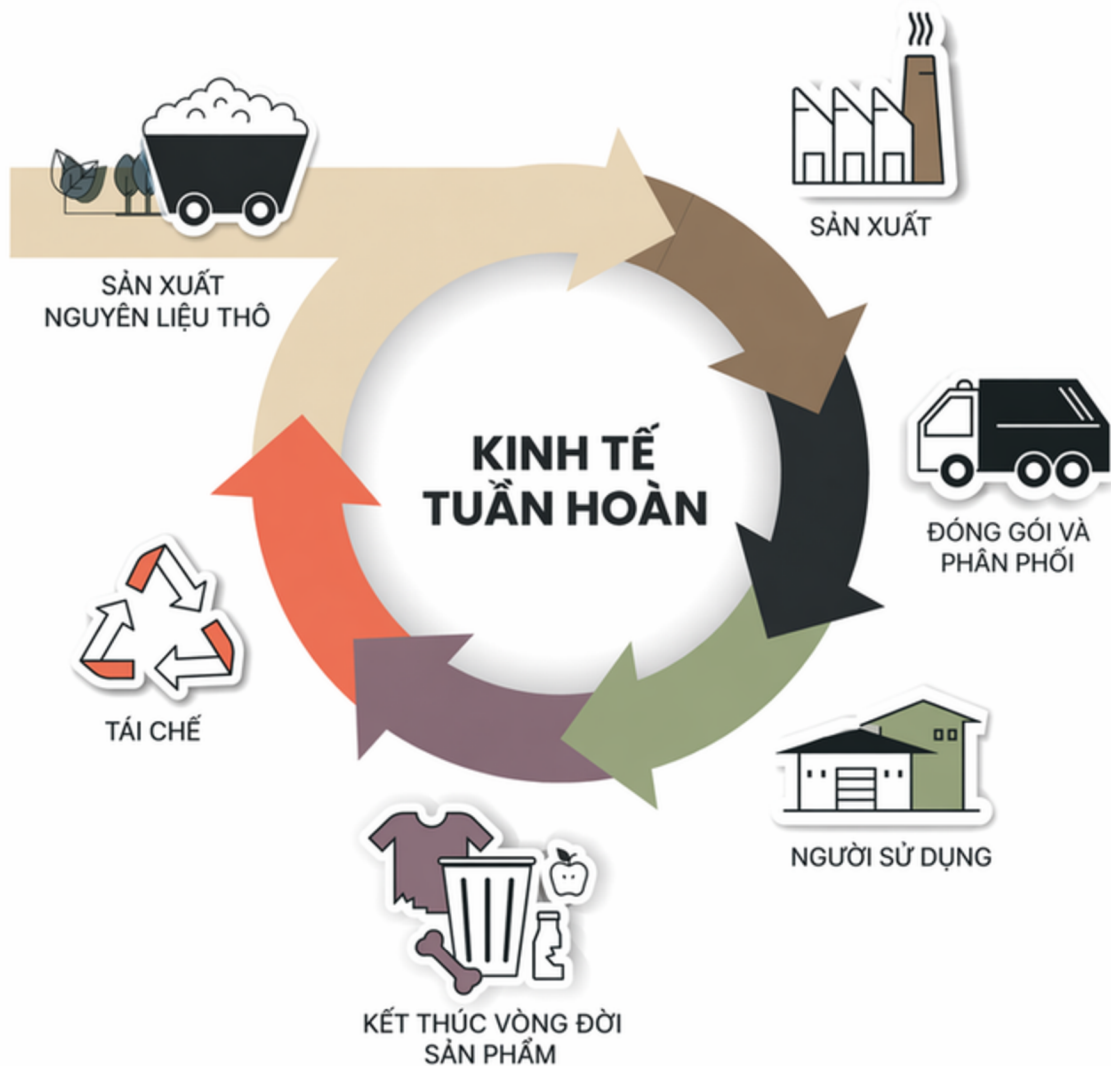
## Cam kết chất lượng

KD GLOBAL coi chất lượng không phải là một lựa chọn mà là một trách nhiệm thiết yếu.

Trong mọi hoạt động, chúng tôi vận hành dựa trên các nguyên tắc về tính nhất quán, độ tin cậy, tính minh bạch và sự liên tục.

## Cam kết giao hàng nhanh

Tại KD GLOBAL, chúng tôi kết hợp giao hàng nhanh với kế hoạch chặt chẽ, kỷ luật vận hành và tinh thần trách nhiệm nhằm đảm bảo nguồn cung đáng tin cậy cho khách hàng.





---

## **Liên hệ**

*KD GLOBAL Plastik Tarım İnşaat ve Kimya Limited Şirketi*

Điện thoại / WhatsApp: +90 539 960 8745

E-mail: [info@kdplast.com](mailto:info@kdplast.com)

[www.kdplast.com](http://www.kdplast.com)