



# KD GLOBAL

**KD GLOBAL  
PLASTİK, TARIM, İNŞAAT VE KİMYA  
LİMİTED ŞİRKETİ**



## **Visi Kami**

Visi kami adalah untuk menjadi jenama terkemuka yang menggalakkan penggunaan global bahan mentah plastik kitar semula sebagai alternatif yang boleh dipercayai, mampan, dan berkualiti tinggi.

Dengan meletakkan ekonomi kitaran sebagai teras pendekatan kami, kami berhasrat untuk menyumbang kepada pengurangan kesan alam sekitar industri plastik serta menjadi syarikat rujukan di pasaran antarabangsa.

## **Misi Kami**

Misi kami adalah untuk menghasilkan bahan mentah plastik yang diperolehi daripada proses kitar semula industri selaras dengan piawaian kualiti antarabangsa dan membekalkannya ke pasaran global.

Kami berhasrat untuk menyokong proses pengeluaran pelanggan kami dengan menyediakan kualiti yang konsisten, kebolehpercayaan teknikal, dan penyelesaian yang kompetitif.



# KATEGORI PRODUK

## POLIETILEN &



#4001

<b>Jenis Produk</b>	<b>Eltex Putih PE</b>
<b>Ketidakstabilan</b>	<b>68</b>
<b>Kepadatan</b>	<b>0,93 g/cm<sup>3</sup></b>
<b>KG</b>	<b>5,000</b>
<b>Warna</b>	<b>Putih</b>

<b>Jenis Produk</b>	<b>Elastomer PE</b>
<b>Ketidakstabilan</b>	<b>60 - 85 Shore A</b>
<b>Kepadatan</b>	<b>1,10 - 1,20 g/cm<sup>3</sup></b>
<b>KG</b>	<b>5,000</b>
<b>Warna</b>	<b>Abu-abu</b>



#4002



#4003

<b>Jenis Produk</b>	<b>Şeffaf PE</b>
<b>Ketidakstabilan</b>	<b>-</b>
<b>Kepadatan</b>	<b>-</b>
<b>KG</b>	<b>-</b>

<b>Jenis Produk</b>	<b>Dripple (PE)</b>
<b>Ketidakstabilan</b>	<b>2,33 g/10min.</b>
<b>Kepadatan</b>	<b>0,91 g/cm<sup>3</sup></b>
<b>KG</b>	<b>5,000</b>
<b>Warna</b>	<b>Hitam</b>



#4004



#4005

<b>Jenis Produk</b>	<b>Elteks Biru (PE) Butiran</b>
<b>Ketidakstabilan</b>	<b>1,20 g/10min.</b>
<b>Kepadatan</b>	<b>0,91 g/cm<sup>3</sup></b>
<b>KG</b>	<b>5,000</b>
<b>Warna</b>	<b>Biru</b>

<b>Jenis Produk</b>	<b>Kasus Merah 668</b>
<b>Ketidakstabilan</b>	<b>6,5 g/10min.</b>
<b>Kepadatan</b>	<b>0,952 g/cm<sup>3</sup></b>
<b>KG</b>	<b>-</b>
<b>Warna</b>	<b>Merah</b>



#4006

# POLIPROPILENA

<b>Jenis Produk</b>	<b>Granul Baterai (PP Teknis)</b>
<b>Ketidakstabilan</b>	<b>4,40 g/10min.</b>
<b>Kepadatan</b>	<b>0,90 g/cm<sup>3</sup></b>
<b>KG</b>	<b>-</b>
<b>Warna</b>	<b>Hitam / Nada Abu-abu</b>



#5001



#5002

<b>Jenis Produk</b>	<b>White Polypropylene (PP) Granules</b>
<b>Ketidakstabilan</b>	<b>11,2g/10min.</b>
<b>Kepadatan</b>	<b>0,90 g/cm<sup>3</sup></b>
<b>KG</b>	<b>2,160</b>
<b>Warna</b>	<b>Putih</b>

<b>Jenis Produk</b>	<b>Granul Tampon</b>
<b>Ketidakstabilan</b>	<b>4,40 g/10min.</b>
<b>Kepadatan</b>	<b>0,90 g/cm<sup>3</sup></b>
<b>KG</b>	<b>2,160</b>
<b>Warna</b>	<b>Hitam</b>



#5003



### **Bidang Aktiviti Kami**

KD GLOBAL menjalankan proses pengasingan, pemprosesan, dan penggranulan bahan mentah plastik kitar semula mengikut piawaian teknikal yang ditetapkan. Produk kami dibangunkan untuk memenuhi keperluan pengeluar dalam pelbagai industri dan dihasilkan untuk memastikan prestasi yang stabil dan boleh dipercayai.

### **Pendekatan Kami terhadap Kualiti dan Piawaian**

Kekuatan utama KD GLOBAL terletak pada pendekatan kualiti dan penyeragaman yang konsisten, yang telah dikekalkan tanpa kompromi selama bertahun-tahun. Kami berusaha untuk meminimumkan variasi antara batch dan memastikan prestasi teknikal yang sama bagi setiap penghantaran.

## **Kebolehpercayaan dan Perkongsian Perniagaan**

KD GLOBAL membina hubungan dengan pelanggan bukan berdasarkan keuntungan jangka pendek, tetapi atas asas perkongsian jangka panjang yang berteraskan kepercayaan. Syarikat ini beroperasi berdasarkan prinsip kualiti komited, penghantaran tepat pada masanya, dan komunikasi yang telus.

## **Pendekatan Kelestarian Kami**

KD GLOBAL mengamalkan prinsip ekonomi kitaran dan berusaha untuk menukar sisa plastik kembali menjadi nilai industri. Syarikat memberi tumpuan kepada pengurangan impak alam sekitar dalam proses pengeluaran sambil menyumbang kepada pemeliharaan sumber semula jadi dan pembangunan industri yang mampan.



## **Penghantaran Cepat dan Terancang**

Menyedari bahawa masa adalah kritikal dalam proses pengeluaran, KD GLOBAL mengurus operasi penghantaran secara terancang dan terkawal. Melalui perancangan stok dan pengeluaran yang tepat, syarikat menyediakan penyelesaian penghantaran yang cepat dan boleh dipercayai kepada pelanggan.

## **Prinsip Penyeragaman Kami**

Di KD GLOBAL, penyeragaman dibina berdasarkan prinsip kesinambungan, konsistensi, kebolehulangan, dan kebolehpercayaan operasi.

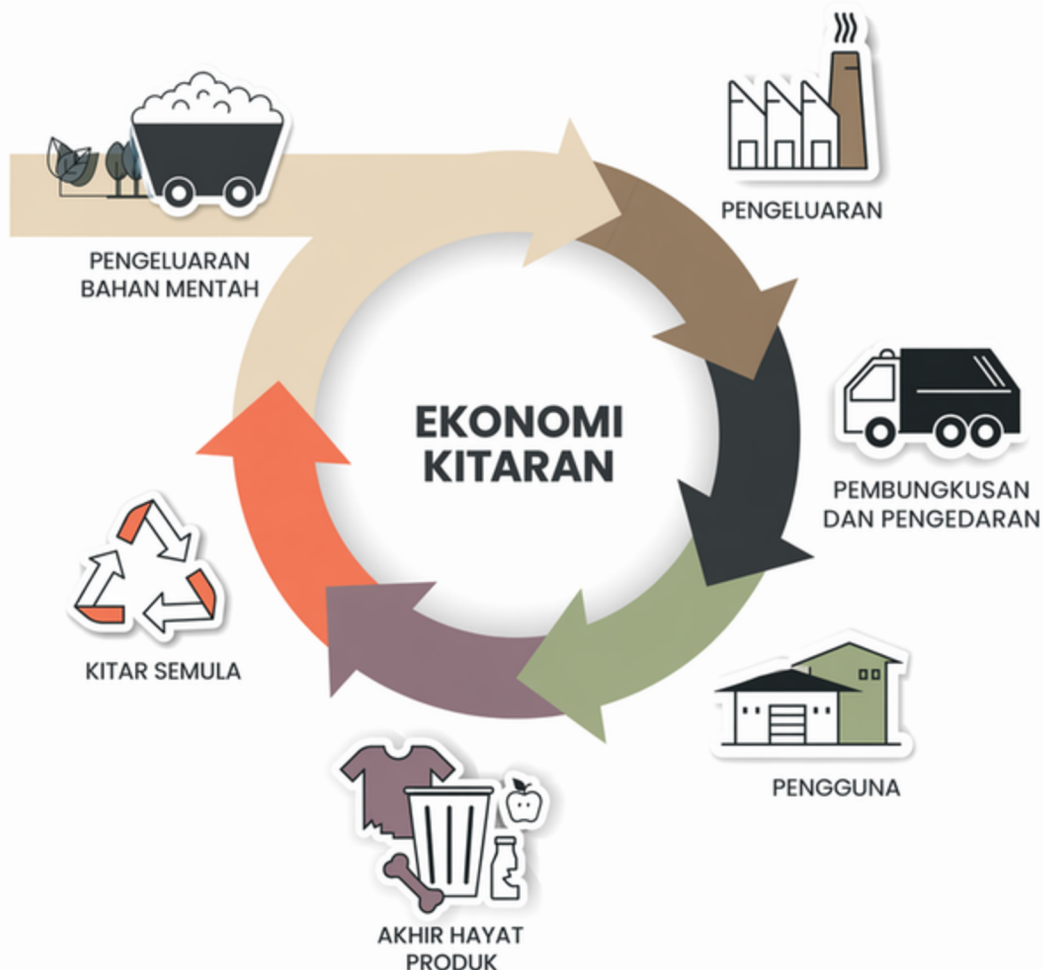


## Komitmen Kualitas Kami

KD GLOBAL menganggap kualitas bukan sebagai pilihan tetapi sebagai tanggungjawab asas. Dalam semua aktiviti kami, kami beroperasi berasaskan prinsip konsistensi, kebolehpercayaan, ketelusan, dan kesinambungan.

## Komitmen Penghantaran Pantas Kami

Di KD GLOBAL, kami menggabungkan penghantaran pantas dengan perancangan yang kukuh, disiplin operasi, dan rasa tanggungjawab bagi memastikan bekalan yang boleh dipercayai kepada pelanggan kami.





## **Kontakt**

*KD GLOBAL Plastik Tarım İnşaat ve Kimya Limited Şirketi*

Telepon / WhatsApp: +90 539 960 8745

E-mail: [info@kdplast.com](mailto:info@kdplast.com)

[www.kdplast.com](http://www.kdplast.com)