

DOIS PONTOS  
ARQUITETURA

# PORTFÓLIO

PROJETOS DE ARQUITETURA  
E INTERIORES

# PORTFÓLIO RESUMO

## ÍNDICE



/// 05 FLATS

/// 09 CASAS DE PRAIA

/// 11 CASAS DE CAMPO

/// 13 PROJETOS DE ARQUITETURA

/// 16 SALAS | VARANDAS | COZINHAS

/// 25 SUÍTES MASTER

/// 31 QUARTOS - BEBÊ | INF | JOVEM

/// 47 HOME OFFICES

/// 50 ÁREAS EXTERNAS



## QUEM SOMOS

O DOIS PONTOS valoriza a arquitetura de qualidade, com processos claros e eficientes tanto para aqueles que vivenciam o processo quanto para aqueles que dependem dele.

Enxergamos a arquitetura como uma forma de diálogo!

Quando integramos criatividade, funcionalidade e inovação, buscamos soluções que não apenas atendem às necessidades do presente, mas que também inspiram e preparam o terreno para as gerações futuras. Nossa abordagem é centrada no ser humano, considerando o impacto de cada projeto no cotidiano das pessoas e no ambiente.

Acreditamos que a arquitetura tem o poder de transformar espaços e, com isso, transformar vidas, refletindo nossa constante busca por harmonia entre estética, funcionalidade, praticidade e sustentabilidade

### ///// 01 EXPERIÊNCIA NA PONTA DO DEDO

Acabamos com a era de projetos para o cliente somente em PDF. Nossos clientes e parceiros têm acesso à maquete 3D, além das imagens renderizadas; ou seja, o cliente consegue ver o seu espaço antes mesmo de estar pronto.

### ///// 02 TECNOLOGIA EM PROJETO

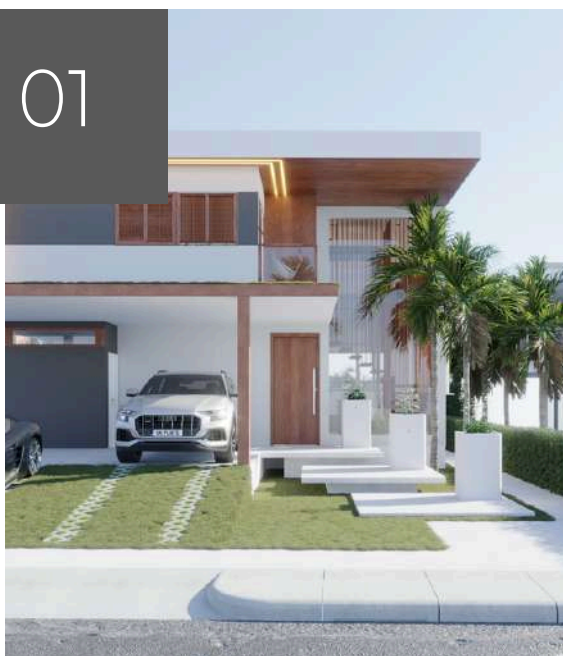
Tecnologia BIM aplicada aos projetos integrando todas as disciplinas envolvidas, diminuindo assim possíveis erros e participando da compatibilização entre os diferentes profissionais.

### ///// 03 IDENTIDADE IMPRESSA

Levamos a sério a identidade do cliente ou identidade de marca, todos os projetos são personalizados e únicos.

# COMO ATUAMOS

01



Arquitetônicos e fachadas

Criamos projetos arquitetônicos buscando soluções que combinam inovação, sustentabilidade e estética atemporal. Cada projeto é uma expressão única da visão do cliente, traduzida em formas e espaços que dialogam com o contexto ao seu redor. Pensamos em soluções que oferecem funcionalidade, conforto e uma experiência visual enriquecedora.

02



Interiores residenciais

Projetos residenciais exclusivos, criados para refletir a verdadeira essência do usuário. Cada detalhe é pensado para unir funcionalidade, conforto e estética, criando ambientes que não só atendem às necessidades, mas também transmitem personalidade e estilo.

03



Cooperativos

Desenvolvemos espaços que refletem a identidade e os valores de cada empresa. Buscamos criar ambientes funcionais, inspiradores e que promovem o bem-estar dos colaboradores. Transformamos o espaço de trabalho em um ambiente estimulante e colaborativo, impulsionando a cultura organizacional e os resultados da empresa.

04



Comerciais

Projetamos ambientes que atraem, engajam e fidelizam clientes. Cada projeto é pensado para proporcionar uma experiência única, maximizando o potencial de cada espaço. Transformamos estabelecimentos comerciais em locais que não apenas atendem às necessidades do negócio, mas que também se tornam memoráveis para quem os visita.

# O que os clientes falam do DOIS PONTOS ?



➔ Encaminhada

Ahh, e só mais uma coisa! Quando a gente precisa criticar, a gente critica; mas tbm qnd merece elogios, a gente dá! Me lembro da reunião inicial quando vcs falaram que o diferencial do escritório era o atendimento diferenciado de vcs! E realmente foi o que mais conversamos aqui em casa como fez diferença na nossa obra a presença de vcs.. a solução pra tudo!! Parabéns de verdade!!! Falaram e cumpriram! Que bom que optamos por vcs! 🙌🙌🙌🙌🙌🙌🙌 13:38

➔ Encaminhada

Carol, Mari e Cata, gostaríamos de deixar registrado por escrito nossa gratidão por nossa casa nova! Amamos cada detalhe e vcs são maravilhosas. O projeto já estava incrível e agora que tá pronto.. tenho nem palavras! Jorge já quer reformar o consultório, se empolgou. Hahahahaa. 13:38

➔ Encaminhada

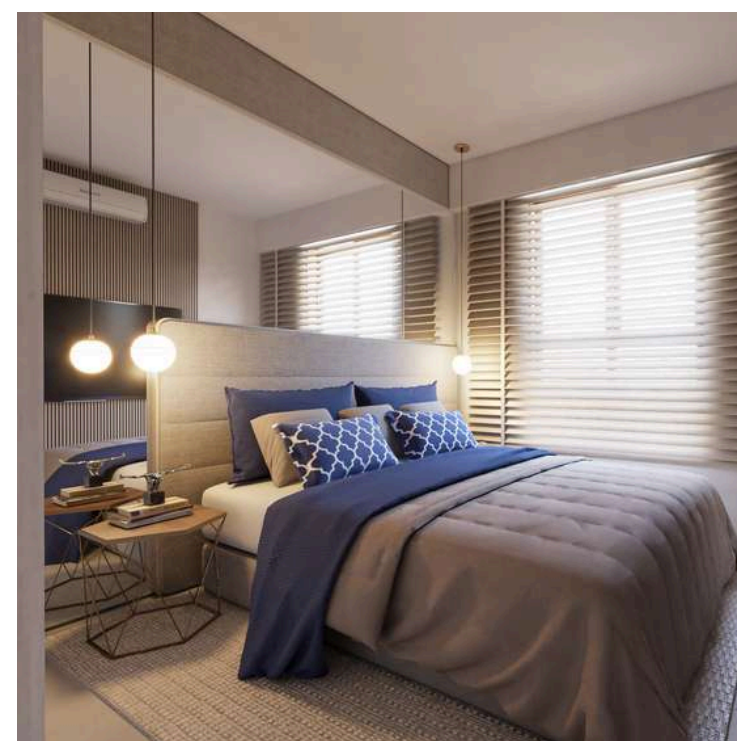
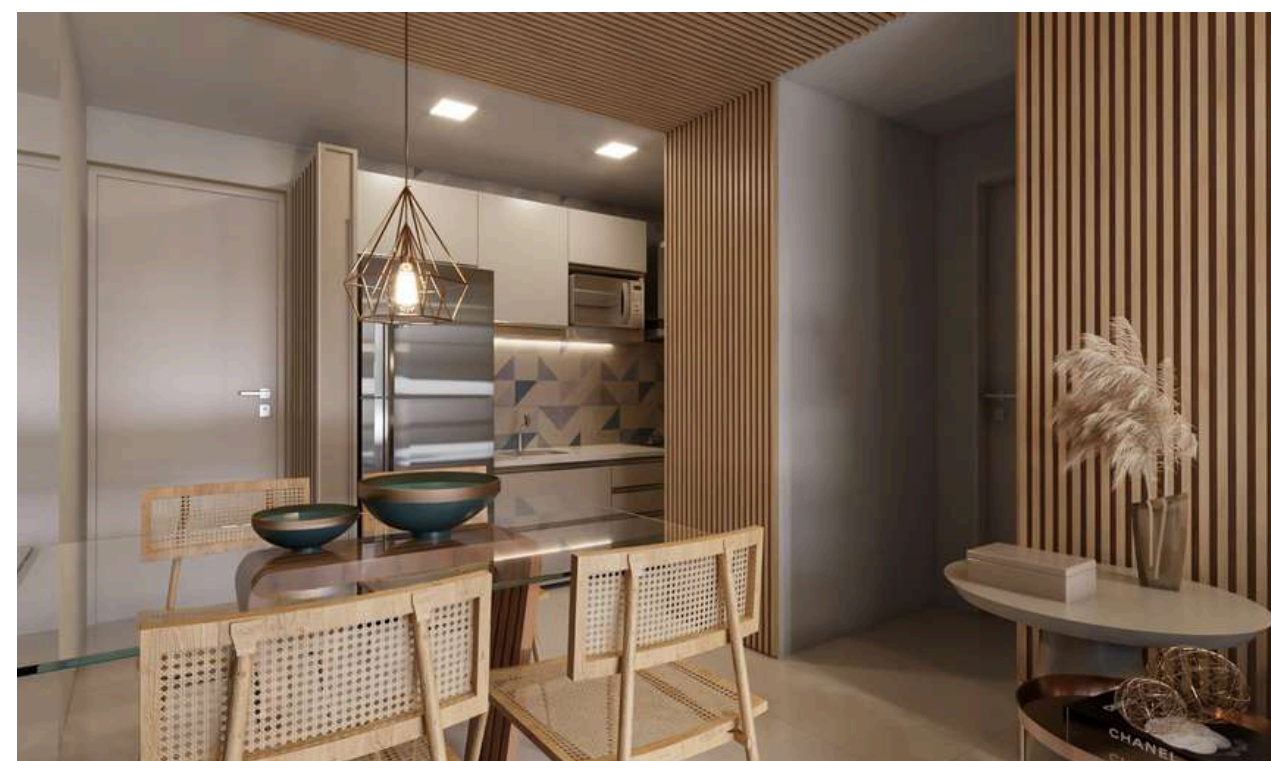
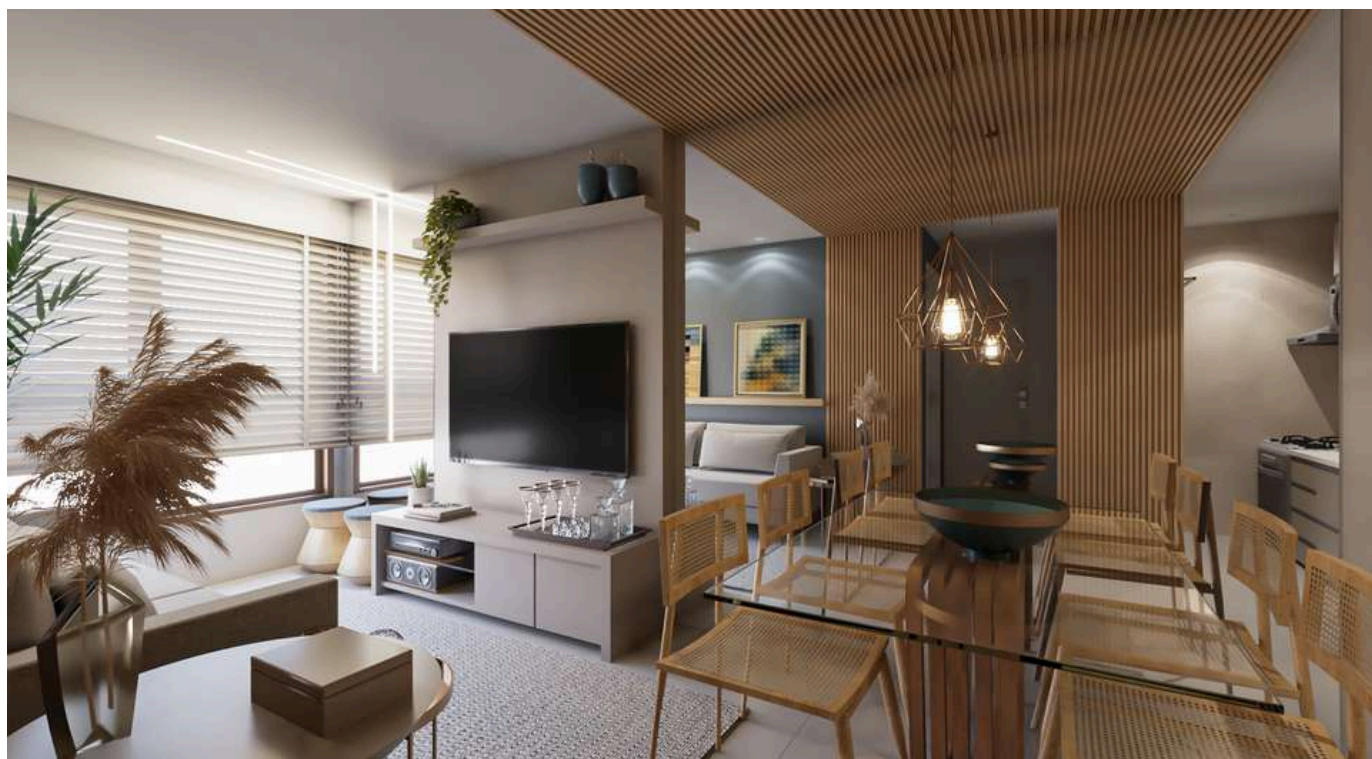
Queremos aproveitar o encerramento para dizer que vcs foram incríveis, meninas. Todo o processo foi muito mais leve com a atenção que vcs nos deram.. nunca nos sentimos tão "acolhidos" com uma experiência de arquitetura (pq já tinha falado pra vcs dos meus traumas ne? 😂) mas impressionante como tudo foi leve!! Parabéns por desempenharem esse papel com tanta maestria! Indico de olhos fechados. Obrigadadíssima e até à próxima. 🙌 13:38

➔ Encaminhada

Duo, o que falar?! Fiquei incrédula quando entrei na minha sala hoje! Chorei. 😭 o que já estava lindo ficou ainda mais incrível!! MUITOOOO obrigada por tudo! 13:38

➔ Encaminhada

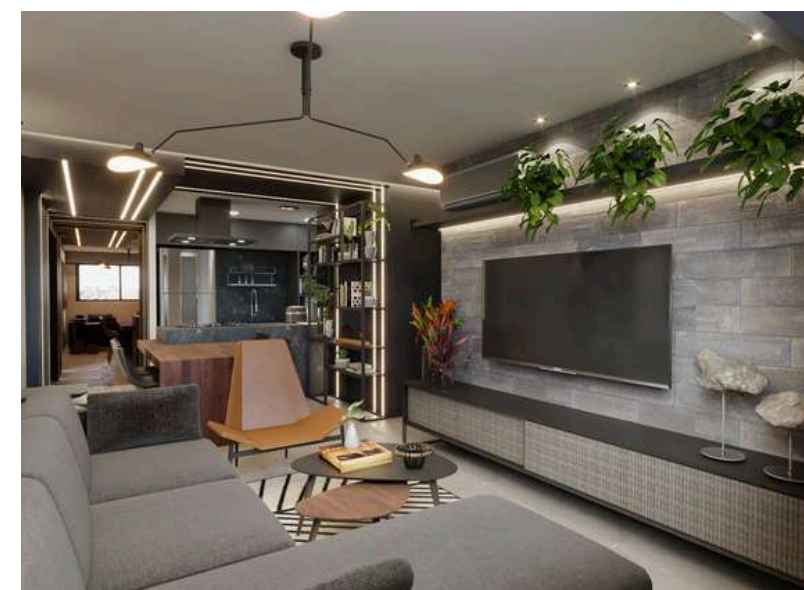
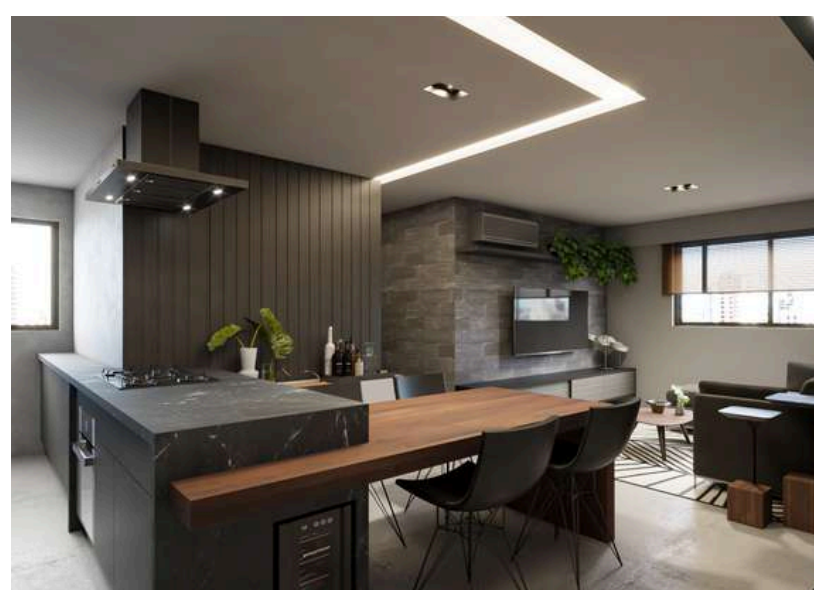
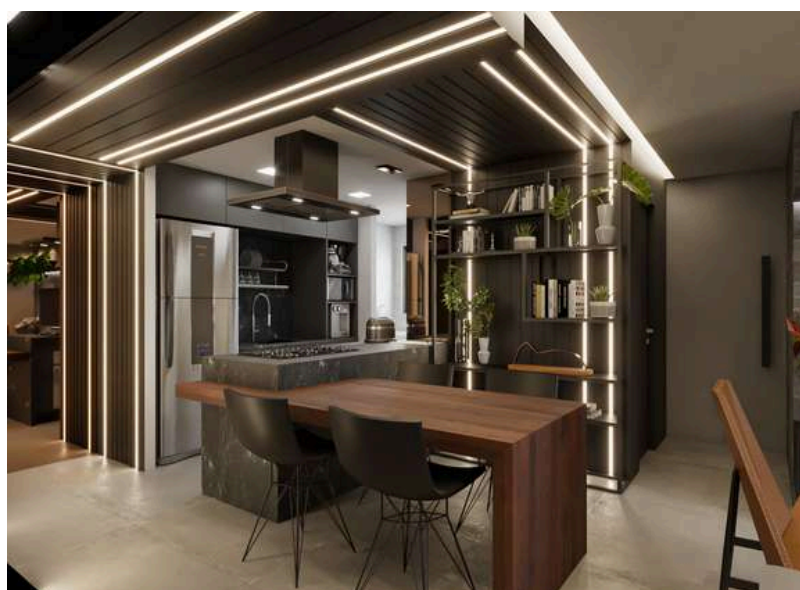
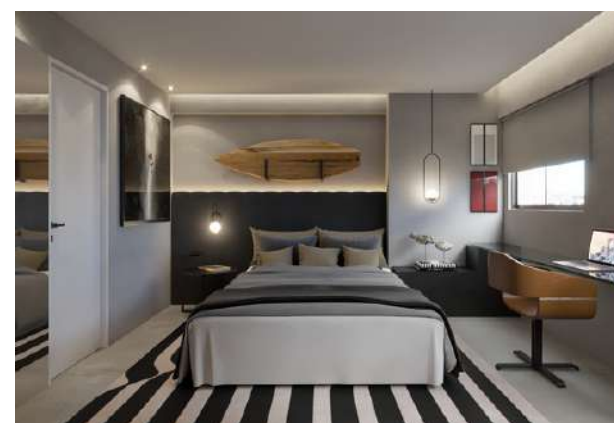
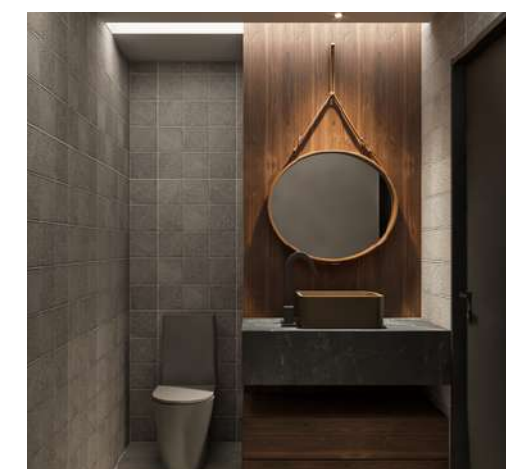
Meninas, estamos muito encantados com o projeto!! Superou muito nossas expectativas 😊! Nunca imaginei que aquele apartamento pudesse se transformar nesse sonho!!! Ahhhh! Tô mto empolgada! Vcs arrasam! #ansiosa 13:38



## FLAT 29M2 - PROJETO VELO

Recife/PE

Criamos o projeto arquitetônico de um flat de 29m<sup>2</sup>, otimizando cada metro quadrado para proporcionar conforto e funcionalidade. O design foi pensado para criar um ambiente moderno e aconchegante, com espaços bem aproveitados e soluções inteligentes de armazenamento. A distribuição foi cuidadosamente planejada para garantir praticidade no dia a dia, sem abrir mão da estética, criando um ambiente que atenda às necessidades de quem busca conforto e praticidade em um espaço compacto.



## FLAT 32M2 - PROJETO TO.MAS

Recife/PE

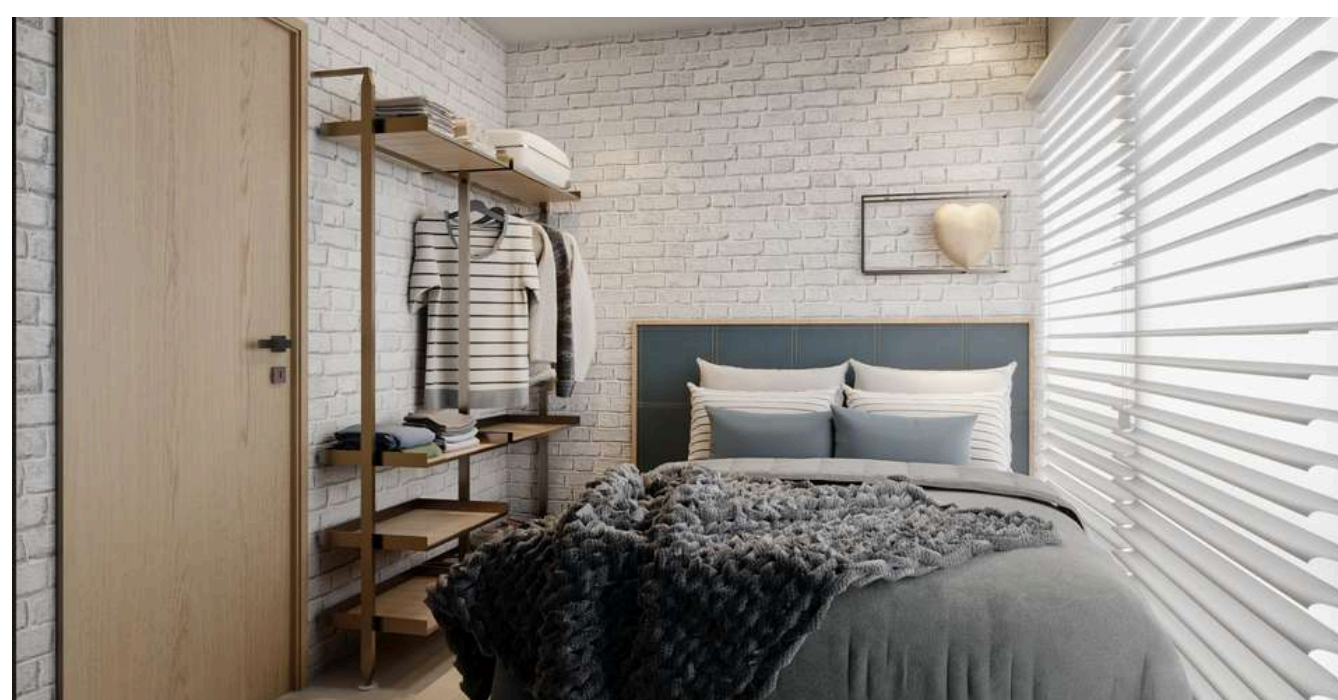
O projeto do flat de 32m<sup>2</sup> é ousado e repleto de personalidade, desafiando as convenções de espaços pequenos. Combinando elementos de design contemporâneo e cores mais escuras, o ambiente transmite energia e autenticidade. A disposição criativa dos móveis e o uso de materiais inusitados criam uma atmosfera única, onde cada detalhe foi pensado para surpreender e encantar. A proposta oferece não apenas funcionalidade, mas também uma experiência visual e sensorial, resultando em um espaço compacto, mas de grande impacto.



## FLAT 35M2 - PROJETO EL.LEN I

Recife/PE

O projeto de arquitetura desse flat de 35m<sup>2</sup> buscou otimizar cada metro quadrado com soluções funcionais e modernas. A distribuição eficiente dos espaços integra área social, quarto e cozinha, proporcionando conforto e praticidade. O uso de mobiliário multifuncional e acabamentos de qualidade maximiza a sensação de amplitude, enquanto a iluminação natural e a escolha das cores conferem leveza ao ambiente. A proposta valoriza a estética e a funcionalidade, oferecendo um lar compacto e acolhedor para o morador.



## FLAT 35M2 - PROJETO EL.LEN II

Recife/PE

O projeto de arquitetura desse flat de 35m<sup>2</sup> buscou otimizar cada metro quadrado com soluções funcionais e modernas. A distribuição eficiente dos espaços integra área social, quarto e cozinha, proporcionando conforto e praticidade. O uso de mobiliário multifuncional e acabamentos de qualidade maximiza a sensação de amplitude, enquanto a iluminação natural e a escolha das cores conferem leveza ao ambiente. A proposta valoriza a estética e a funcionalidade, oferecendo um lar compacto e acolhedor para o morador.



## CASA NA PRAIA - PROJETO VE.LO SERRAMBI

Serrambi/PE

O projeto da área externa dessa casa na praia foi desenvolvido para criar um ambiente de integração com a natureza, proporcionando conforto e descontração. A escolha de materiais naturais, como madeira e pedras, aliado à vegetação local, reforça a sensação de pertencimento ao cenário praiano. Espaços de estar, como lounges e áreas de refeição ao ar livre, foram estrategicamente distribuídos para aproveitar a brisa do mar e o clima tropical. O projeto busca uma atmosfera relaxante e convidativa, ideal para momentos de lazer e convivência.



## CASA NA PRAIA - PROJETO HE.MA

Paiva/PE

O projeto da suíte master da casa na praia foi concebido para oferecer um refúgio de tranquilidade e conexão com o entorno natural. Grandes aberturas garantem uma vista panorâmica do mar, enquanto a escolha de materiais nobres e tons suaves criam um ambiente acolhedor e elegante. O layout integrado, com uma área de estar e uma varanda privativa, maximiza o conforto e a sensação de liberdade. Cada detalhe foi pensado para proporcionar uma experiência sensorial única, onde o design e a paisagem se fundem de maneira harmônica.



## CASA DE CAMPO - PROJETO AL.RO

Gravatá/PE

O projeto do salão de festas particular dessa casa de campo foi desenvolvido para criar um ambiente integrado com a casa já existente. Com um design que valoriza a rusticidade e o charme do campo, o espaço combina elementos como madeira e pedra, proporcionando uma atmosfera elegante e intimista. A grande abertura para o exterior permite a integração com a paisagem, enquanto a iluminação proposta e os acabamentos escolhidos garantem um ambiente acolhedor, perfeito para momentos de celebração e convivência.



## CASA DE CAMPO - PROJETO AL.CA

Gravatá/PE

A área externa dessa casa de campo foi projetada para proporcionar um ambiente de descanso e convivência em total harmonia com a natureza ao redor. O uso de materiais rústicos, como madeira e pedra, aliado a uma vegetação abundante, cria uma atmosfera acolhedora e natural. Espaços de lazer, como um estar, área gourmet e lounge, foram estrategicamente distribuídos para oferecer conforto e privacidade, incentivando o convívio social ao mesmo tempo em que aproveita a tranquilidade do campo.



## ARQUITETURA - JO.ANA

Aldeia/PE

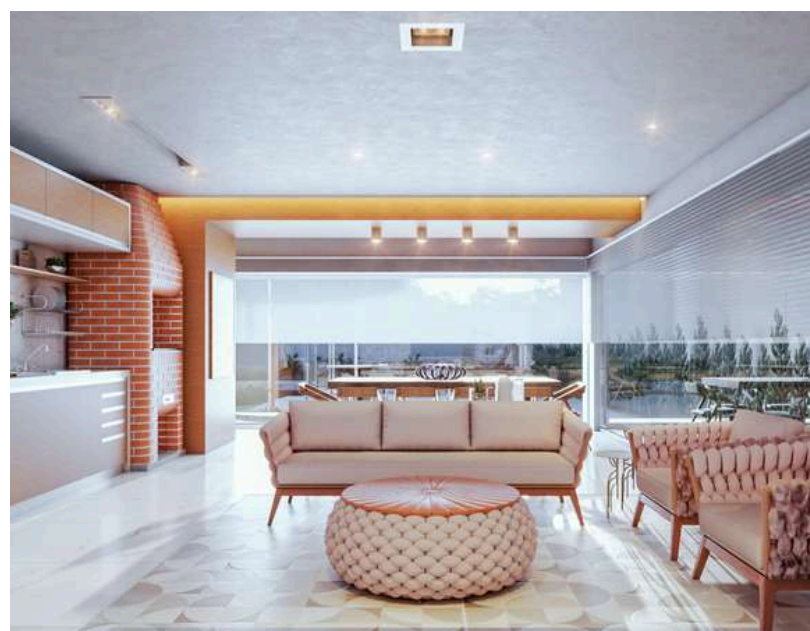
O projeto dessa casa residencial em Aldeia, PE, foi concebido para integrar tradição e modernidade, respeitando o contexto local e o clima da região. A arquitetura valoriza materiais regionais, como tijolos e madeira, criando uma estética acolhedora e sustentável. Ambientes amplos e bem ventilados, com aberturas estratégicas, garantem conforto térmico e aproveitamento da luz natural. A residência foi projetada para oferecer funcionalidade e bem-estar, com espaços que promovem a convivência familiar, sem perder a essência cultural e a conexão com a paisagem.



## ARQUITETURA - AR.PA

Recife/PE

O projeto dessa casa residencial em Apipucos foi pensado para criar um espaço contemporâneo e funcional, adaptado ao clima e à paisagem local. Combinando linhas modernas e materiais nobres, a arquitetura prioriza a integração entre os ambientes internos e externos, valorizando a luz natural e a ventilação cruzada. A residência foi projetada para oferecer conforto, praticidade e sofisticação, com espaços amplos e fluidos, ideais para o cotidiano familiar. A localização foi explorada ao máximo, proporcionando uma conexão harmoniosa com o entorno verde e tranquilo de Apipucos.



## ARQUITETURA - MA.GU

Jaboatão dos Guararapes/PE

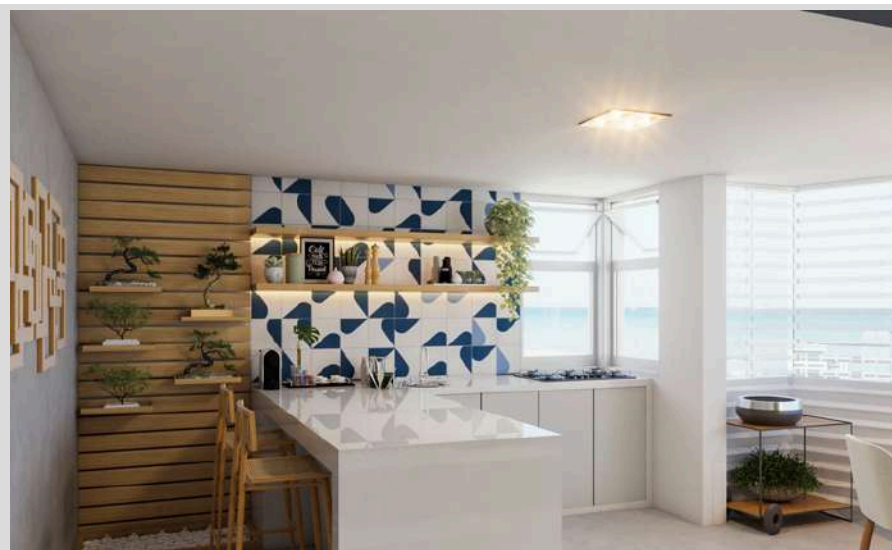
O projeto dessa casa residencial urbana em Candeias foi desenvolvido para oferecer conforto e funcionalidade dentro do contexto urbano, com uma estética moderna e otimização de espaços. A casa busca equilíbrio entre privacidade e integração com o ambiente externo, utilizando materiais duráveis e de fácil manutenção, adequados ao clima local. Ambientes bem distribuídos e aberturas estratégicas garantem luminosidade e ventilação, enquanto o design contemporâneo e os detalhes criativos criam um espaço acolhedor e prático, ideal para a dinâmica da vida urbana.



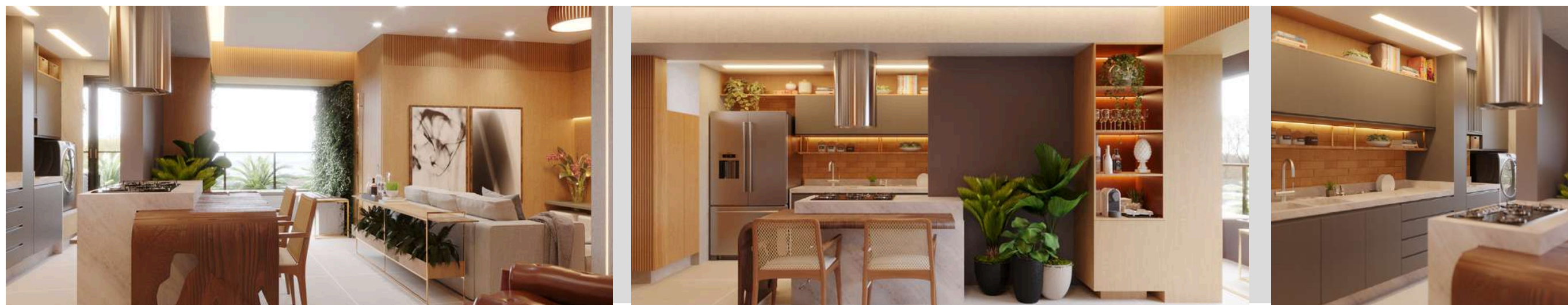
PROJETO MA.GU | JABOATÃO DOS GUARARAPES - PE



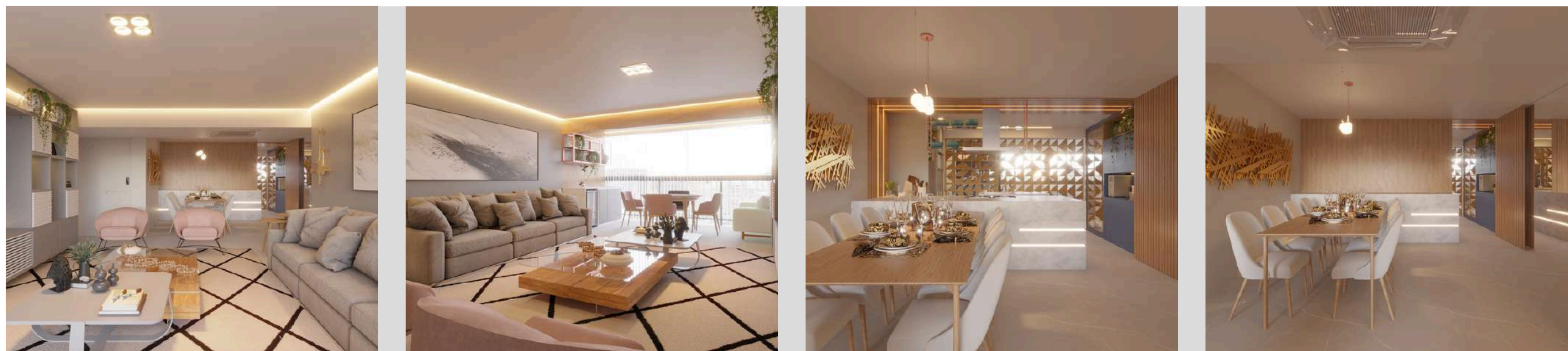
PROJETO A.FRA | RECIFE - PE



PROJETO CA.LE | RECIFE - PE



PROJETO DA.CA | RECIFE - PE

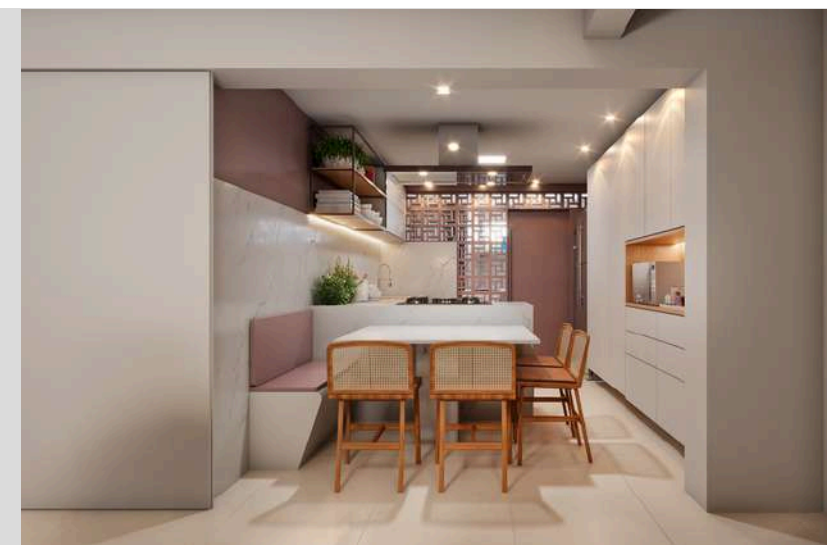


PROJETO DU.MA | RECIFE - PE



PROJETO ED.MA | RECIFE - PE





PROJETO IS.LA | RECIFE - PE



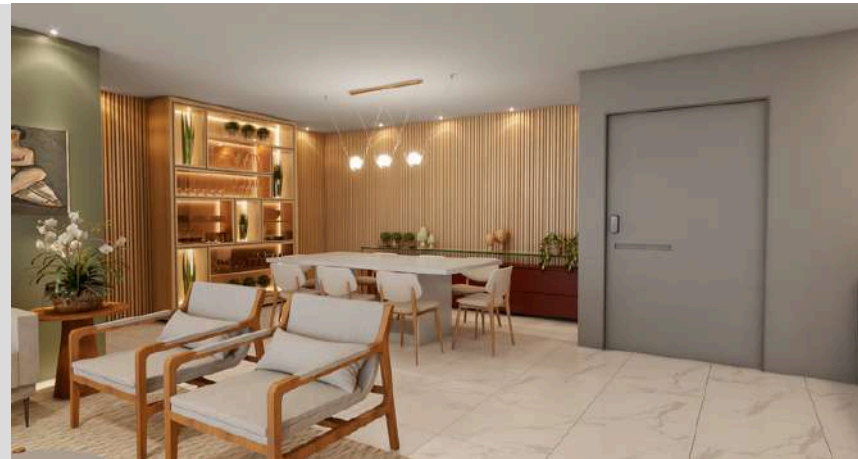
PROJETO LUCINDA | RECIFE - PE



PROJETO MA.DRÉ | RECIFE - PE



PROJETO ER.THAL | RECIFE - PE



PROJETO ME.RI | RECIFE - PE



PROJETO PRI.HU | RECIFE - PE



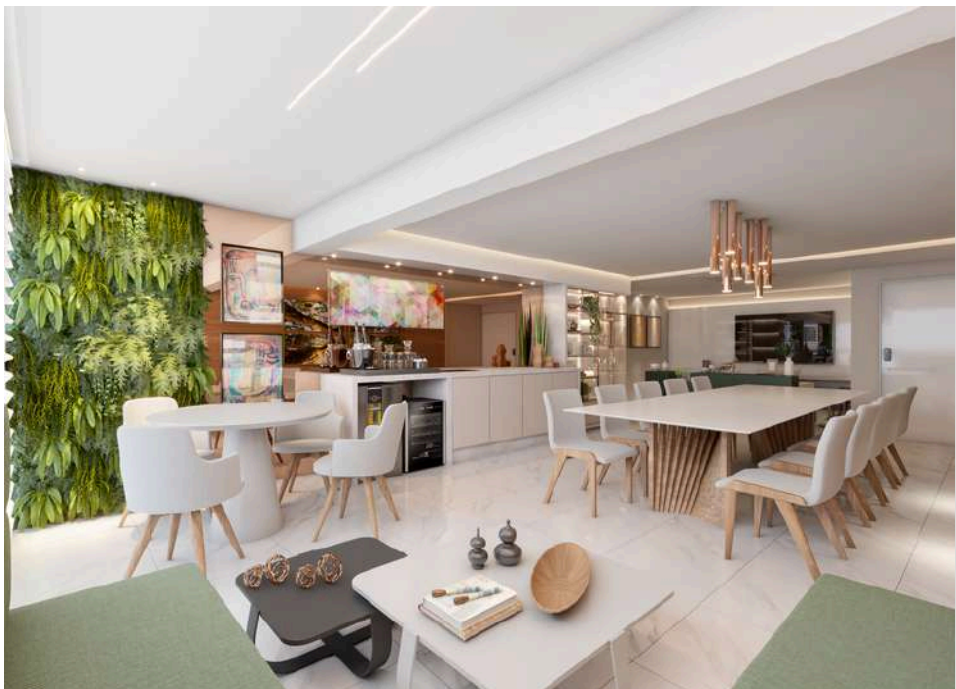
PROJETO SO.SA | RECIFE - PE



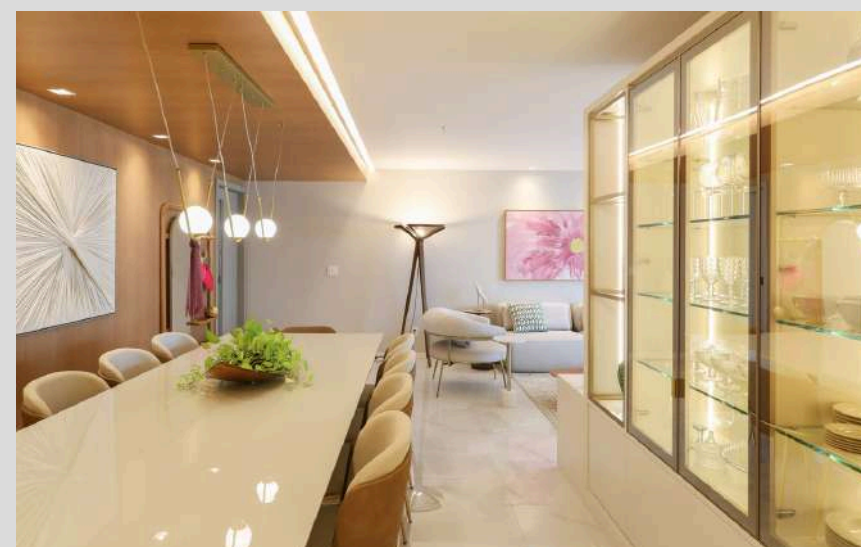
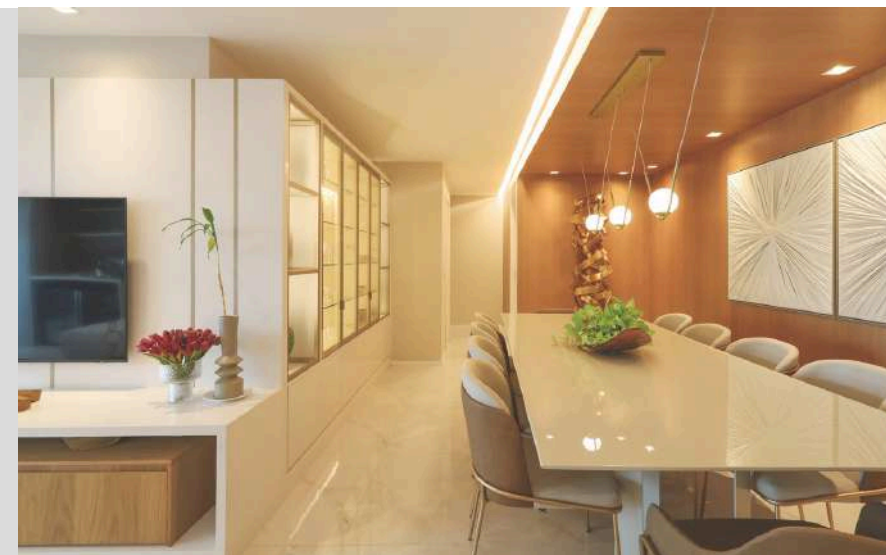
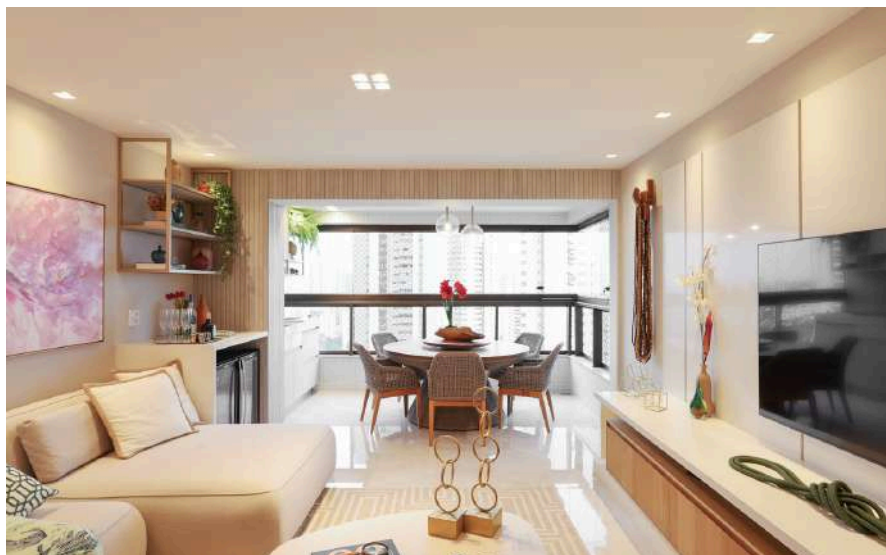
PROJETO TA.TI | RECIFE - PE

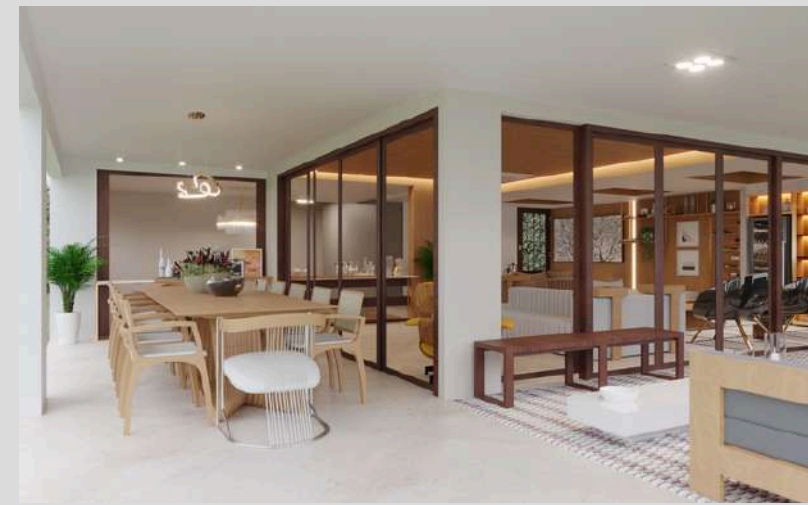
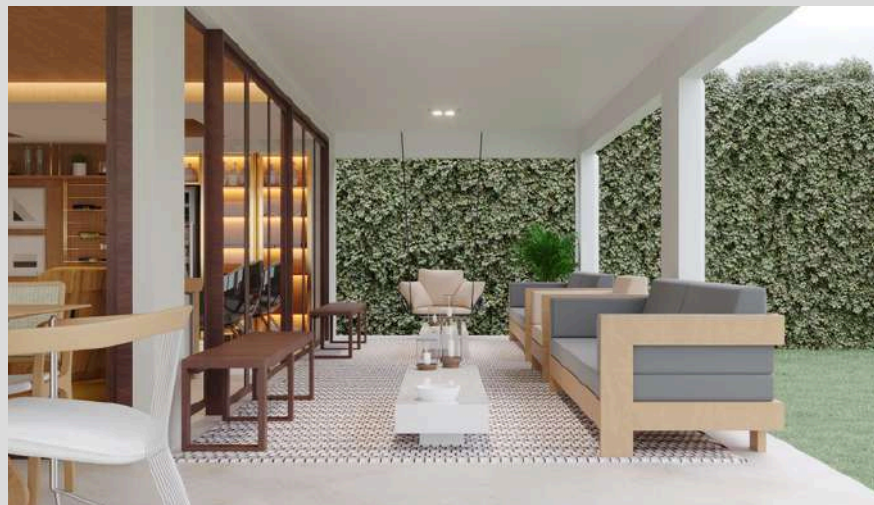


PROJETO TE.CA | RECIFE - PE



PROJETO TI.LU | RECIFE - PE





PROJETO VE.LO | RECIFE - PE



PROJETO AN.GUS | RECIFE - PE



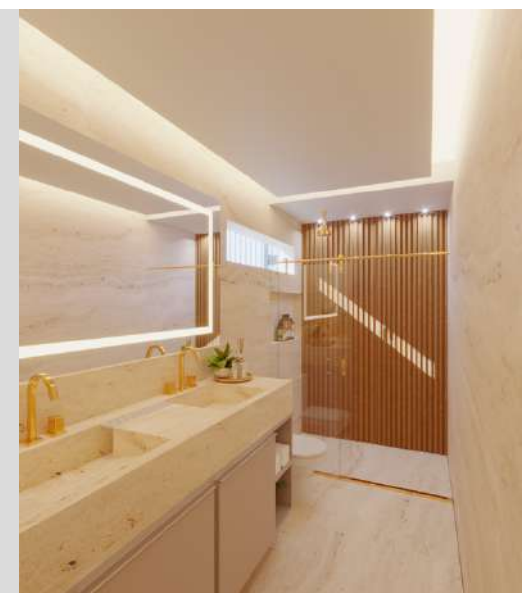
PROJETO CAKE | RECIFE - PE



PROJETO ED.MA | RECIFE - PE



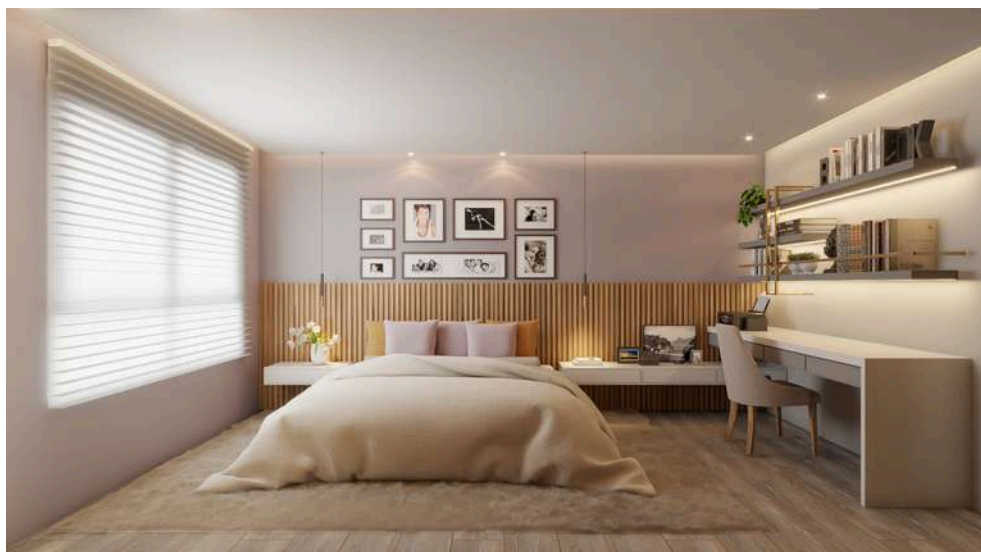
PROJETO EM.MA | RECIFE - PE



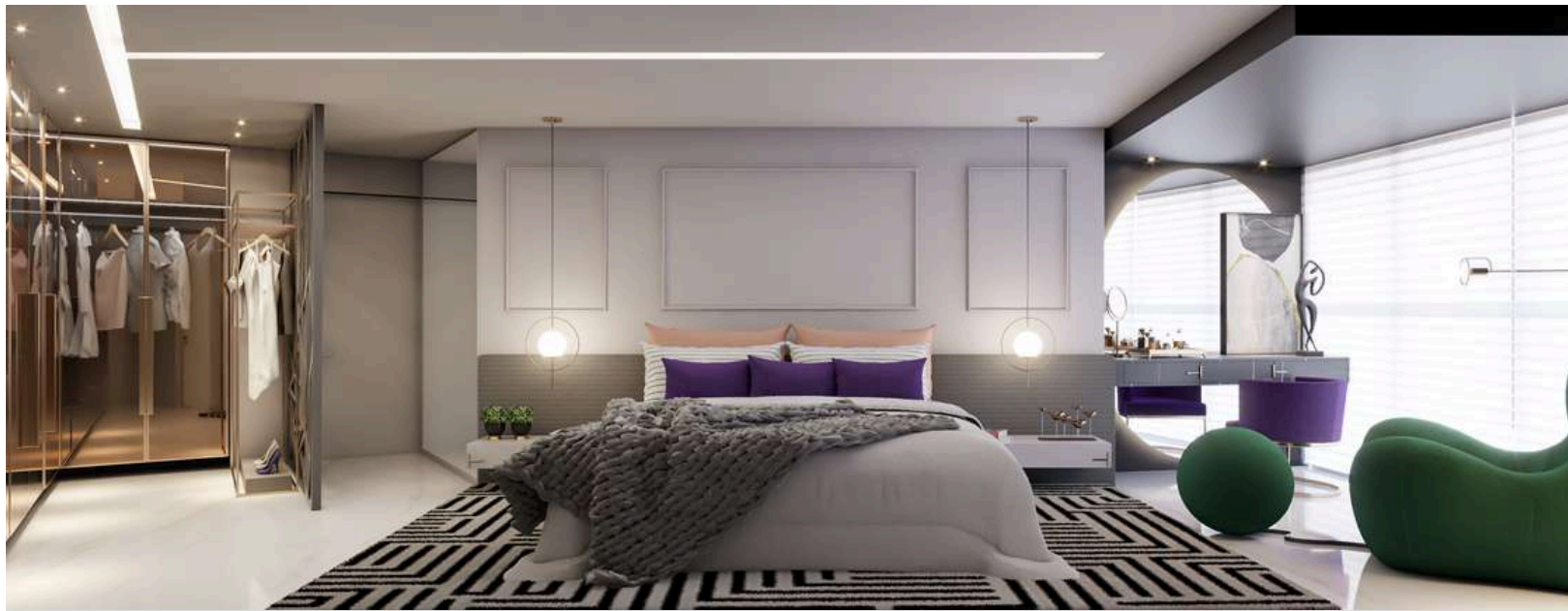
PROJETO JO.ANA | ALDEIA - PE



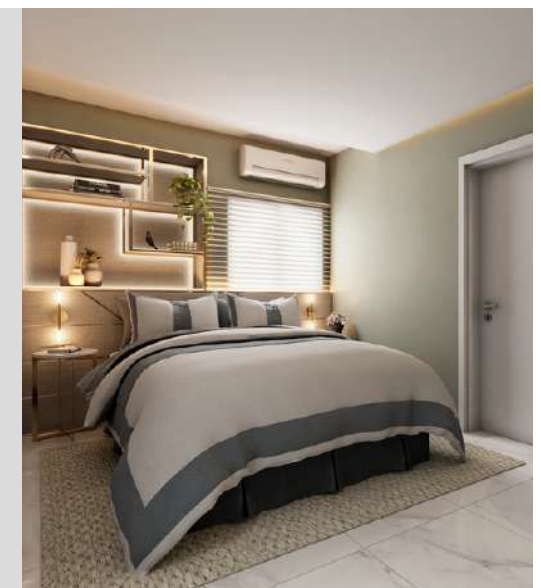
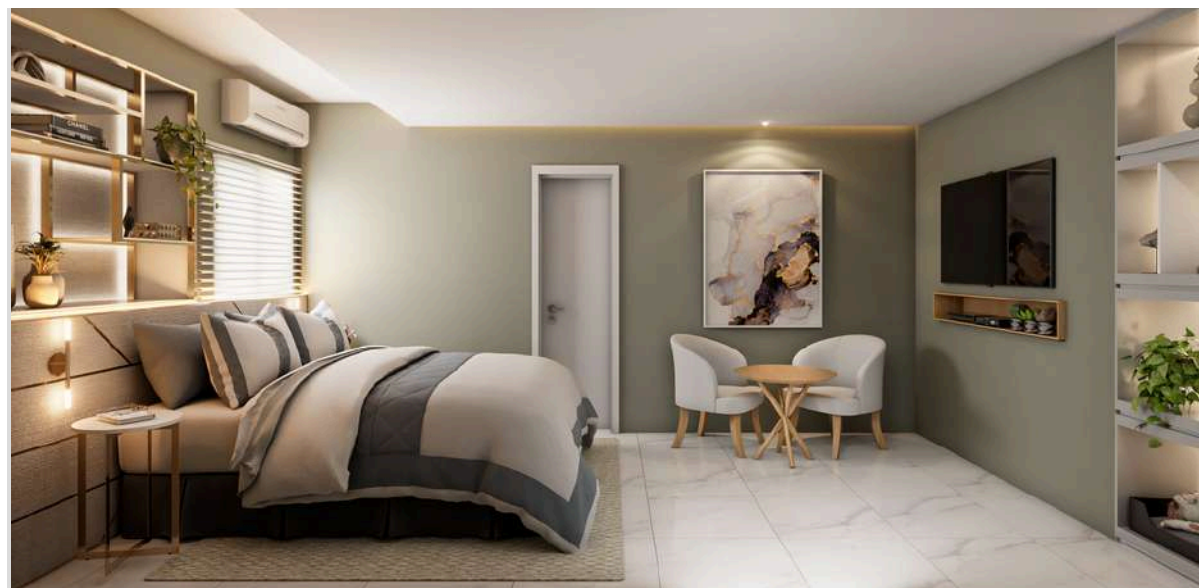
PROJETO MA.GU | JABOATÃO - PE



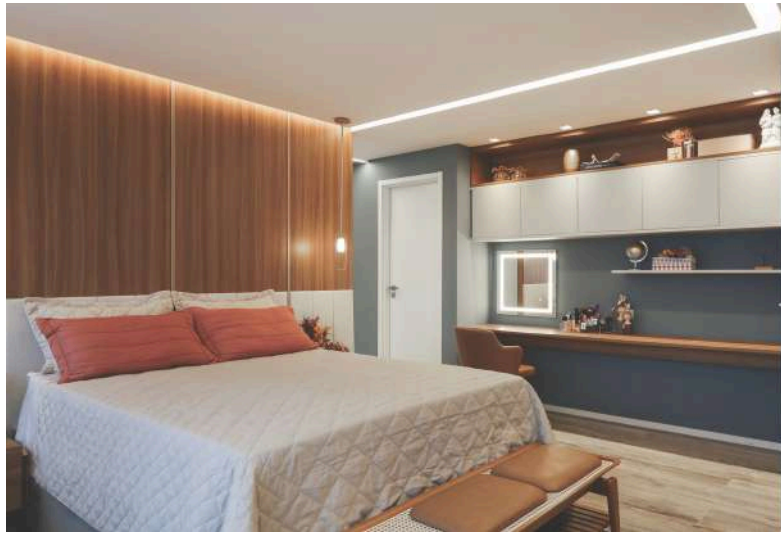
PROJETO ME.RI | RECIFE - PE



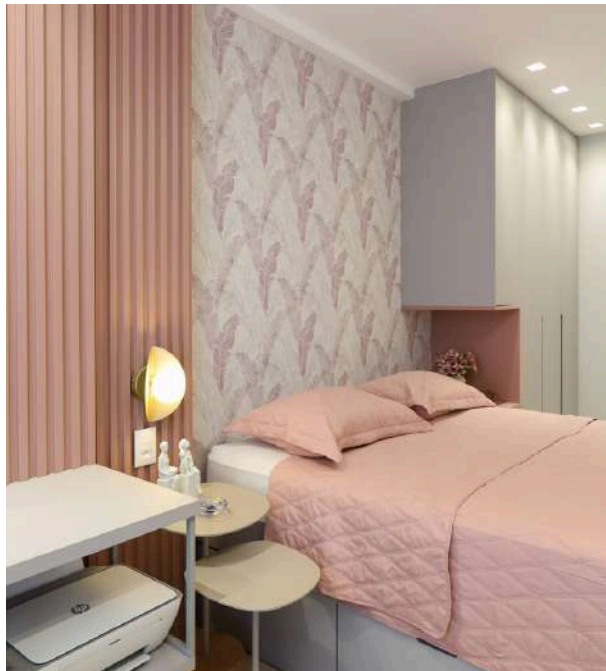
PROJETO TE.CA | RECIFE - PE



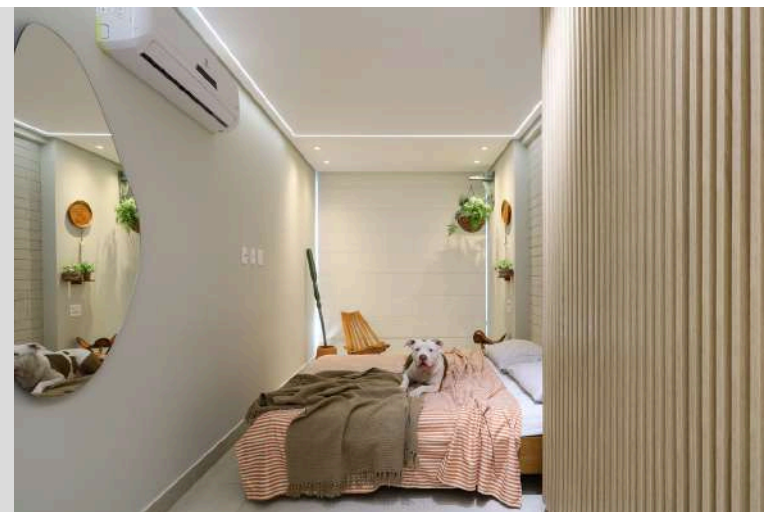
PROJETO TI.LU | RECIFE - PE



PROJETO VE.GO | RECIFE - PE



PROJETO SO.SA | RECIFE - PE



PROJETO DA.CA | RECIFE - PE



PROJETO J.A.LA | RECIFE - PE



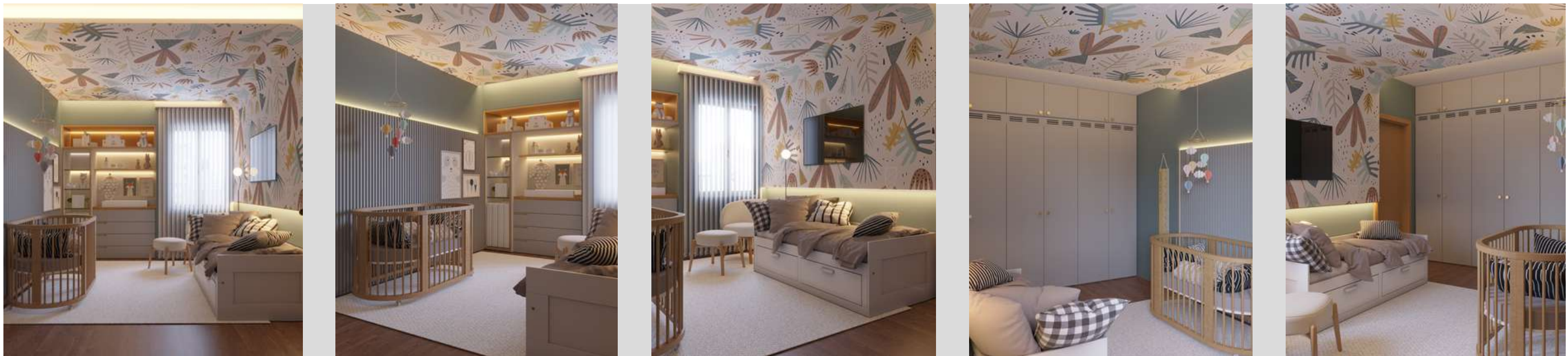
PROJETO AL.RO | RECIFE - PE



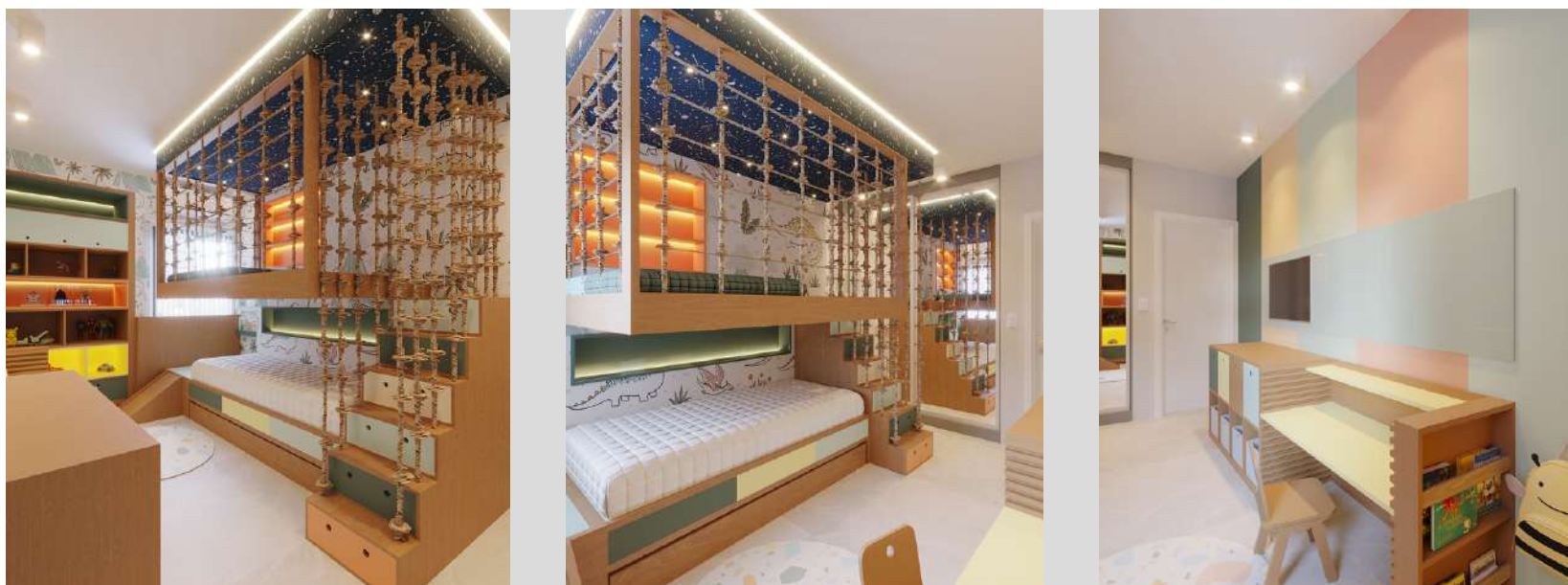
PROJETO AN.GUS | RECIFE - PE



PROJETO BE.GIO | RECIFE - PE

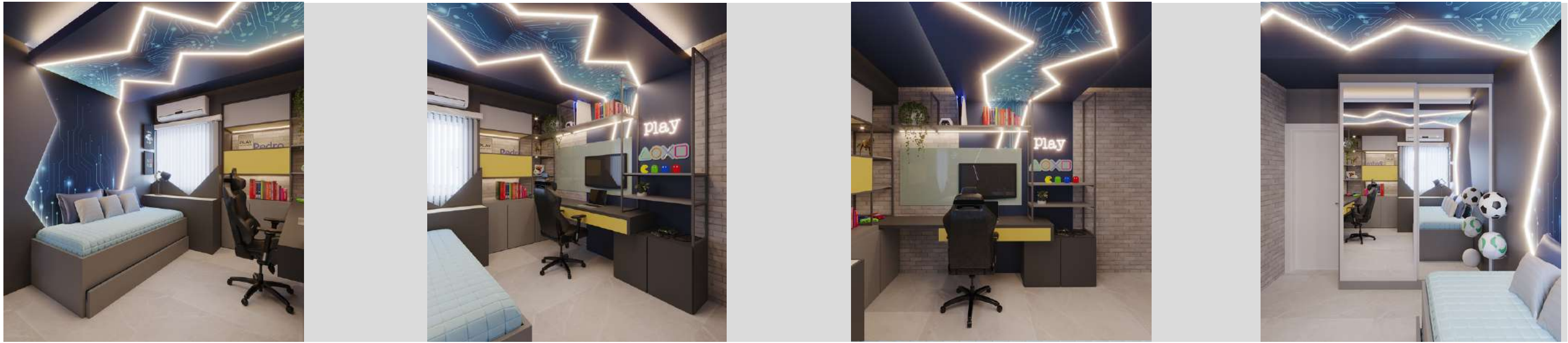


PROJETO BRU.MA | SÃO PAULO - SP



PROJETO DU.MA | RECIFE - PE

"Transformando sonhos em realidade! Cada cantinho reflete imaginação, conforto e um futuro cheio de possibilidades."



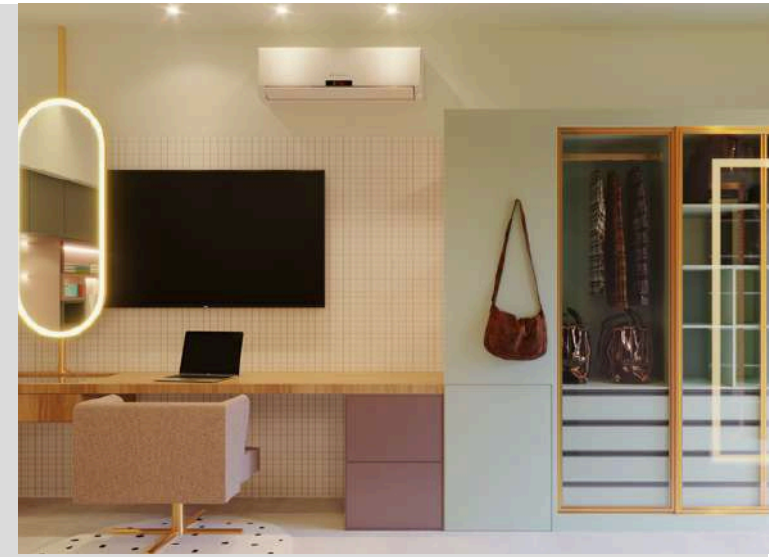
PROJETO DU.MA | RECIFE - PE

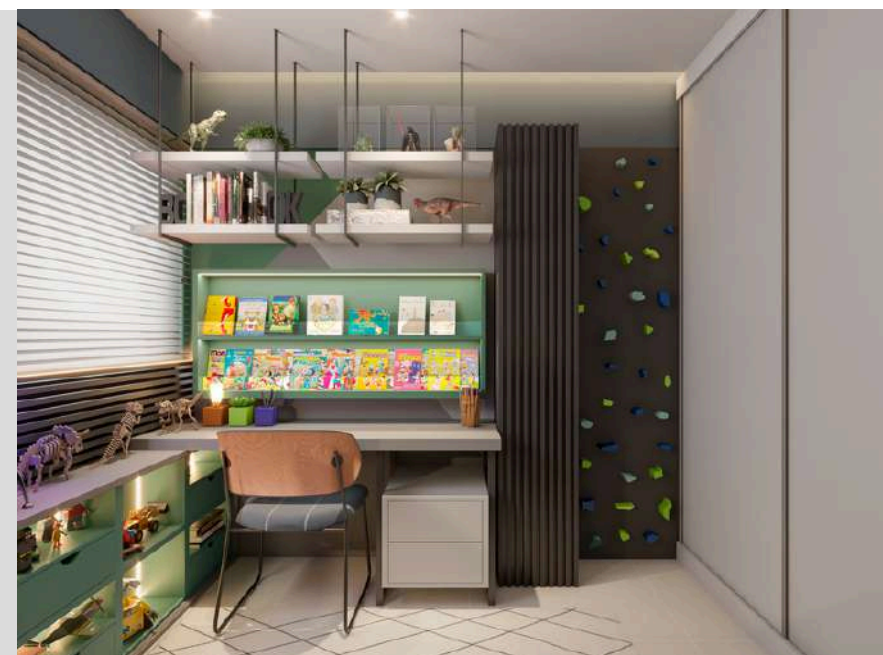


PROJETO E.FE | RECIFE - PE

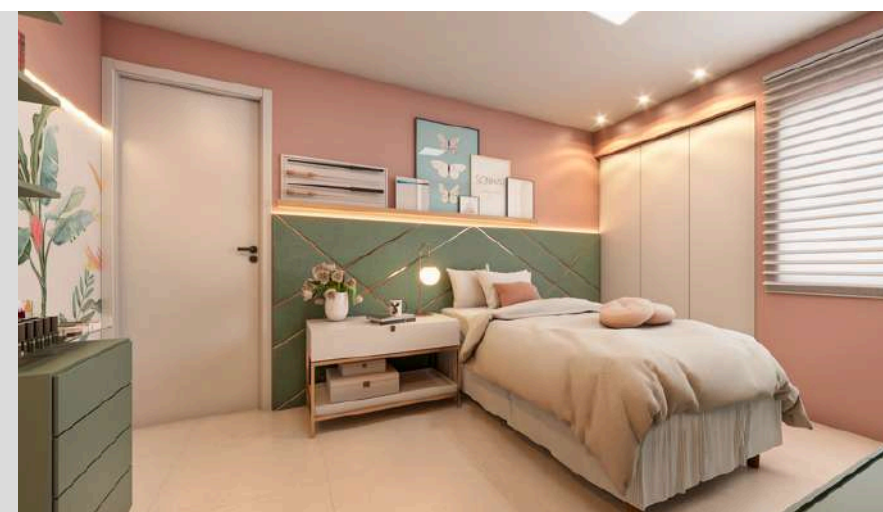
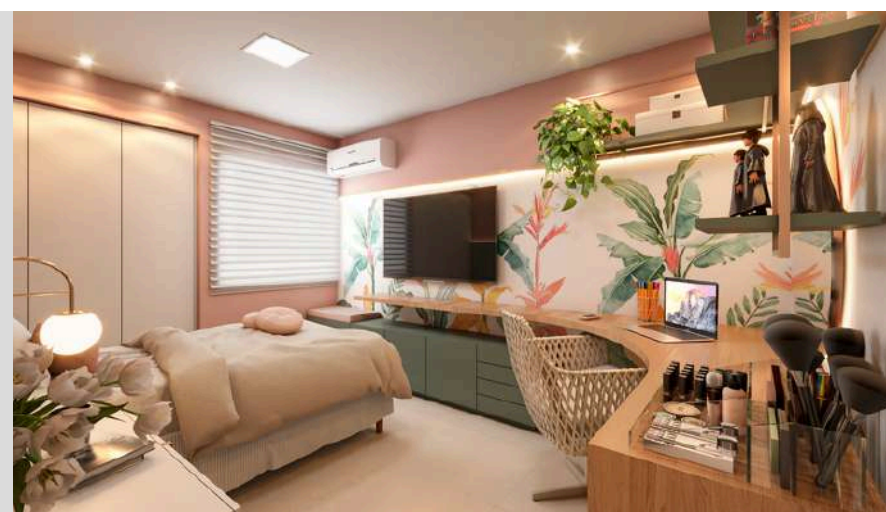


PROJETO EM.MA | RECIFE - PE





PROJETO HI.NA | RECIFE - PE



PROJETO IS.LA | RECIFE - PE



PROJETO IS.MA | RECIFE - PE

"Um espaço que expressa personalidade e liberdade, se tornando o cenário perfeito para crescer, criar e se reinventar."



PROJETO JO.HE | RECIFE - PE



PROJETO LI.CE | RECIFE - PE



PROJETO LI.FE | RECIFE - PE

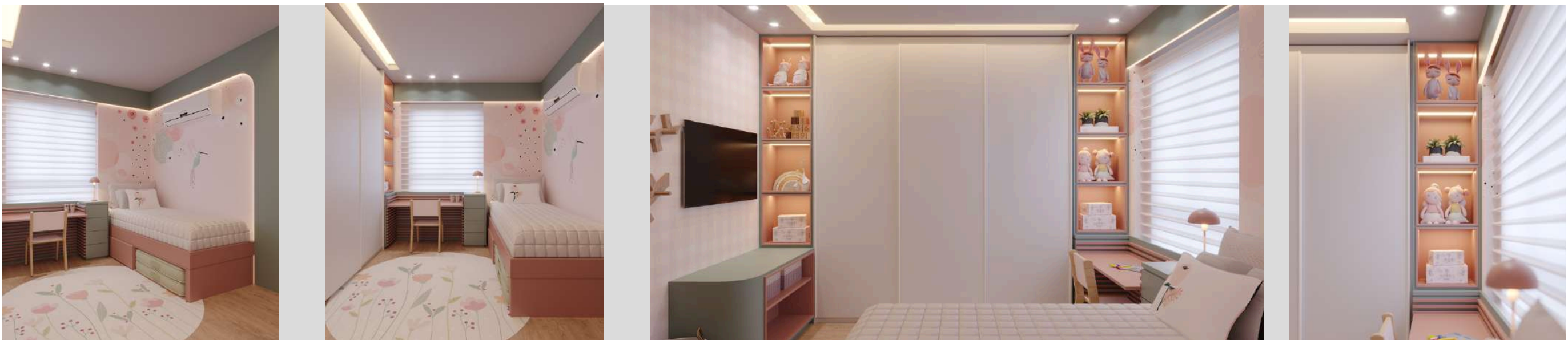


PROJETO LU.LI | RECIFE - PE



PROJETO MA.DRE | RECIFE - PE

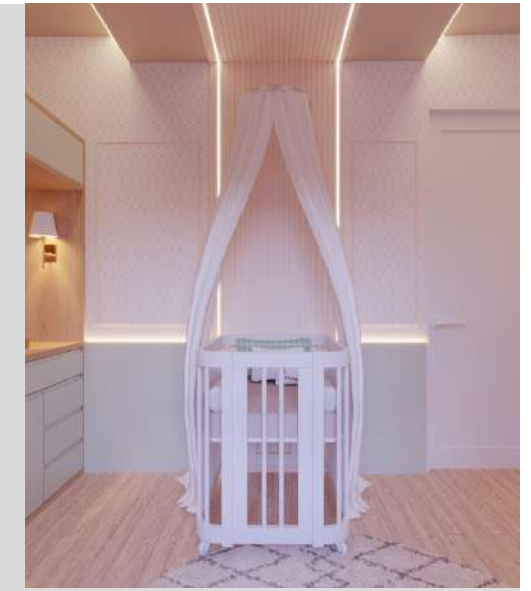
"O estilo e identidade se encontram, criando o quarto dos sonhos para viver as melhores experiências e se expressar livremente."



PROJETO MA.TA | RECIFE - PE



"Um mundo de encantos e possibilidades, onde o quarto se transforma em um cenário mágico para o crescimento, aprendizado e diversão."



PROJETO M.A.MA | RECIFE - PE



PROJETO M.I.GA | RECIFE - PE



PROJETO ME.RI | RECIFE - PE



PROJETO MI.LO | RECIFE - PE



"Cada detalhe pensado com carinho, criando um espaço onde a imaginação ganha asas e os sonhos se tornam realidade."

PROJETO PRI.HU | RECIFE - PE



PROJETO PRI.OR | RECIFE - PE



PROJETO PRI.OR | RECIFE - PE



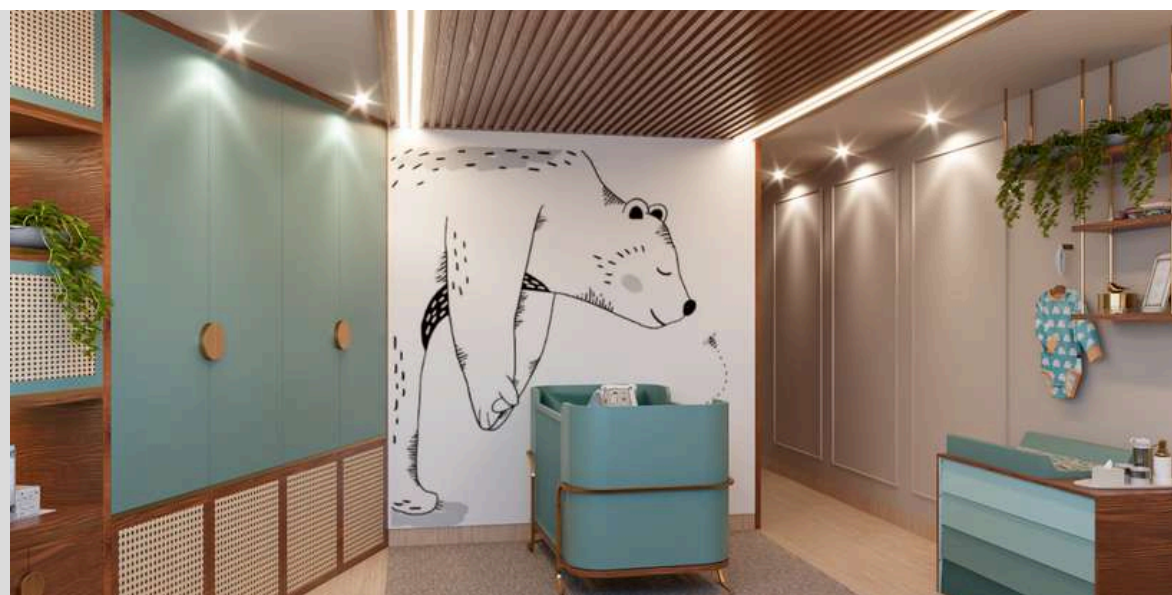
PROJETO RE.DA | RECIFE - PE



"Um espaço que reflete personalidade, estilo e liberdade, cria o ambiente perfeito para explorar a criatividade e se encontrar."



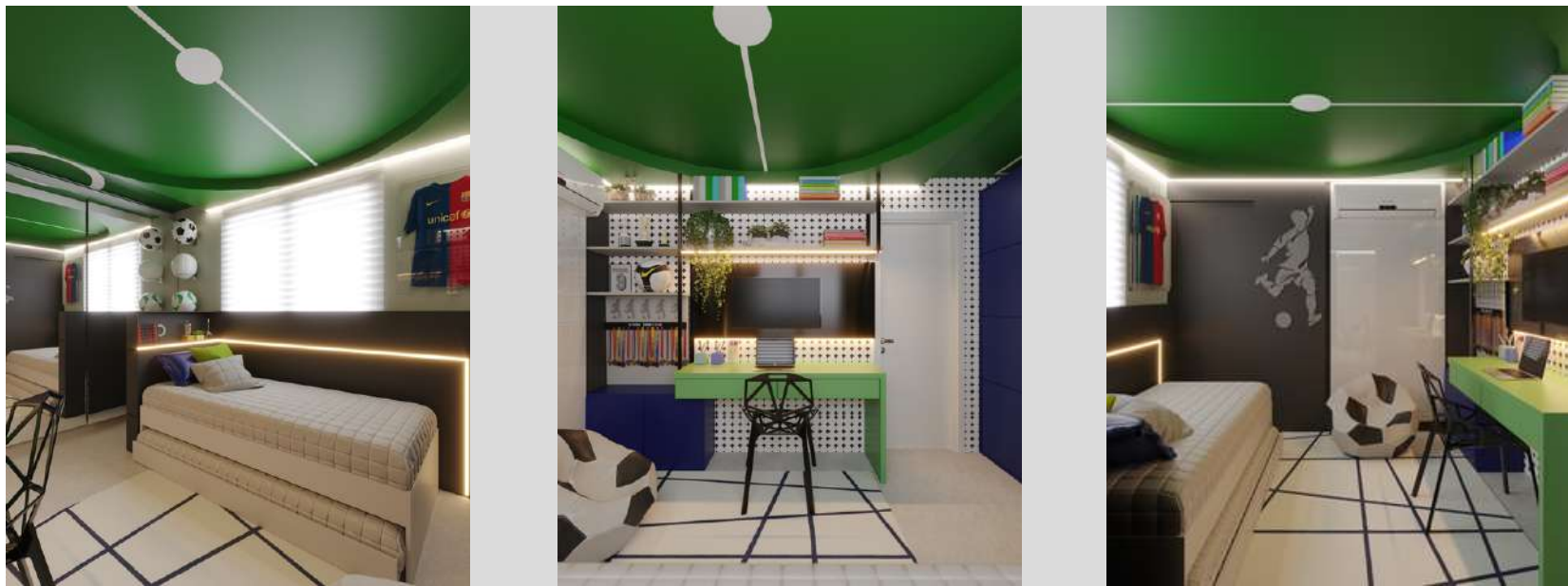
PROJETO RI.CA | RECIFE - PE



PROJETO TE.CA | RECIFE - PE



PROJETO TE.CA | RECIFE - PE



PROJETO THIMA | RECIFE - PE

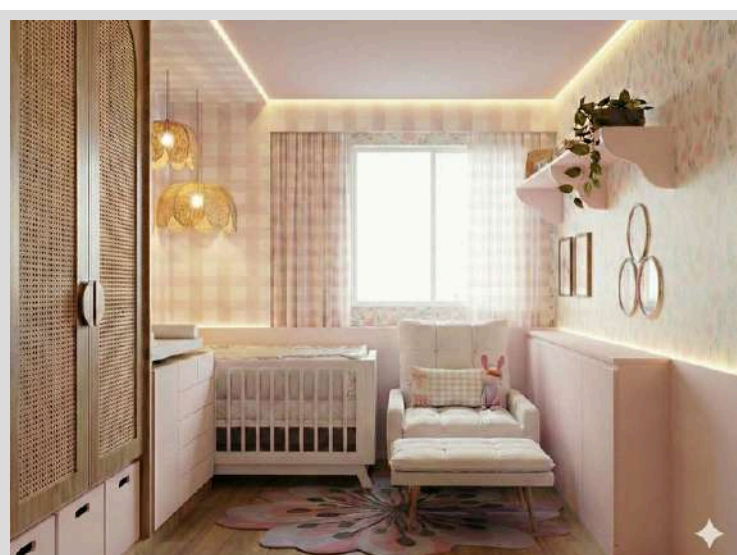
"Um quarto que acompanha a energia e a criatividade da criança, transformando seu espaço em um reflexo autêntico de suas conquistas e sonhos."



PROJETO TI.LU | RECIFE - PE



PROJETO VI.NI | RECIFE - PE



PROJETO CE.CI | RECIFE - PE



PROJETO J.A.L.A | RECIFE - PE



PROJETO J.A.LA | RECIFE - PE



"Transformando o ambiente de trabalho em um espaço de produtividade e inspiração, onde cada detalhe é pensado para otimizar sua performance e bem-estar."

PROJETO IS.MA | RECIFE - PE



"Um home office projetado para maximizar foco e criatividade, criando um ambiente que equilibra conforto e eficiência para o sucesso diário."

PROJETO ED.MA | RECIFE - PE



"Um home office que une conforto, estilo e praticidade para transformar cada tarefa em uma experiência produtiva e prazerosa."

PROJETO KA.GI | RECIFE - PE



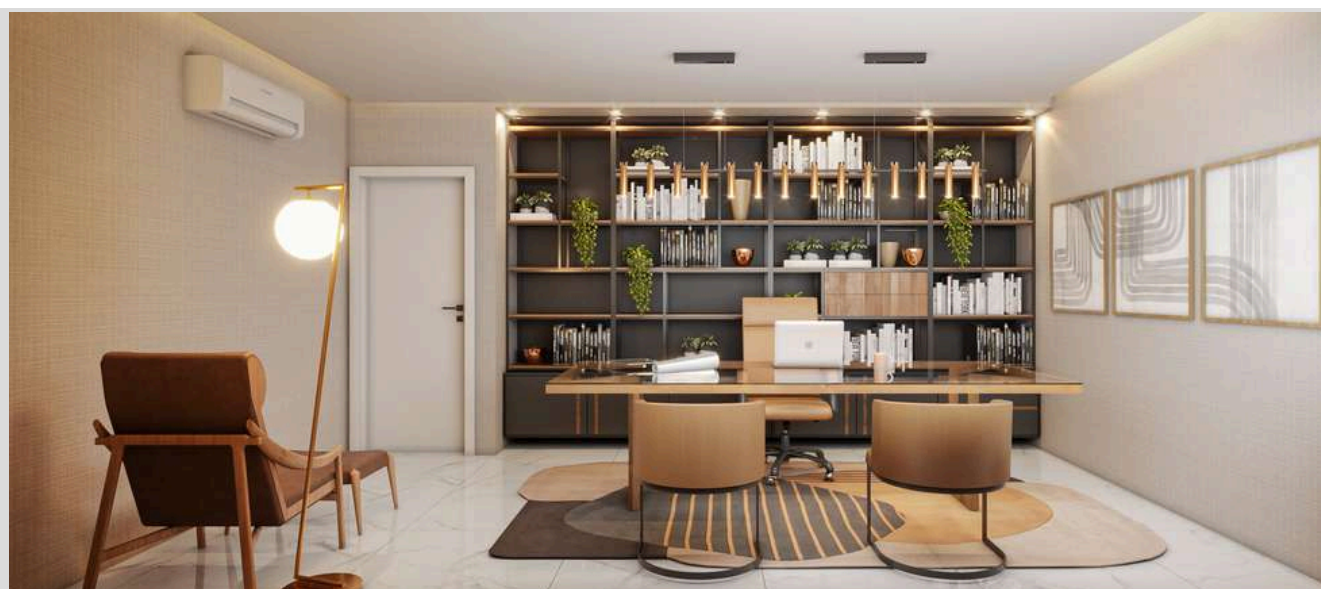
eficiência e inspiração

PROJETO RI.CA | RECIFE - PE



funcionalidade e bem estar

PROJETO MA.DRE | RECIFE - PE



conforto e produtividade

PROJETO MA.GU | JABOATÃO - PE



multifuncionalidade

PROJETO CE.CI | RECIFE - PE



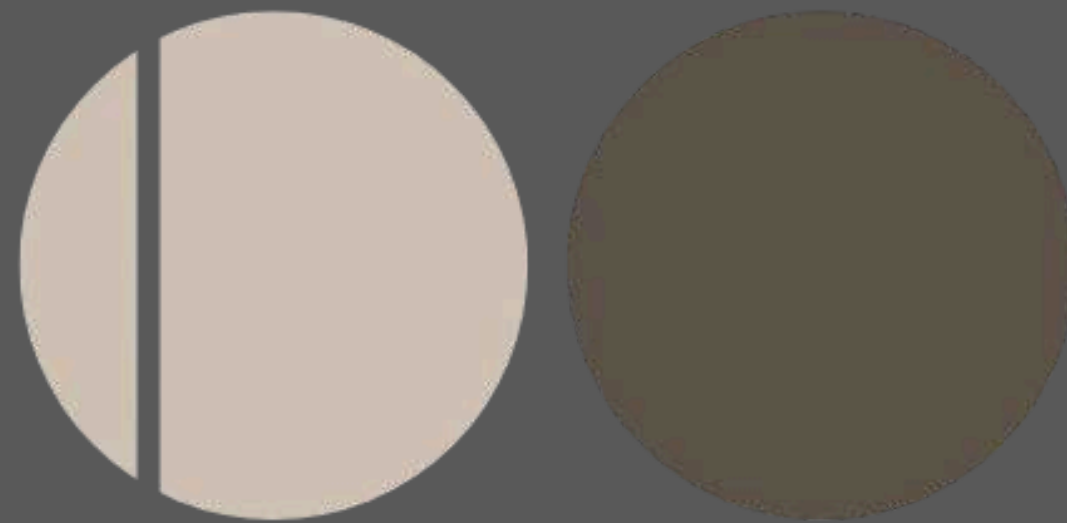
PROJETO ED.MA | RECIFE - PE



PROJETO VE.LO | RECIFE - PE



PROJETO ALENQUER | RECIFE - PE



DOIS PONTOS  
ARQUITETURA

PORTFOLIO ARQUITETURA E INTERIORES

@doisp.arq  
contato@doispontos.arq.br