

YKF GLOBAL

Her Projede Daha Fazla Verim, Daha Az Maliyet,
Yüksek Performansı Standart Hale Getirin

BİZE ULAŞIN



+90 542 484 80 46
+90 532 247 44 20
+90 533 404 54 40



info@ykfglobal.com
www.ykfglobal.com



Dempa Sanayi Sitesi
3792. Cadde No:4
Yenimahalle / ANKARA



YKF
GLOBAL

Kırma, Eleme ve Yıkamada Yeni Nesil Performans.
Zorlu Koşullar İçin Güçlü Mühendislik

YKF GLOBAL HAKKINDA

YKF Makina A.Ş., ağır sanayi ve madencilik sektörlerine yönelik kırma-eleme tesisleri, konveyör sistemleri, bunker ve besleme çözümleri, kömür ve agrega stoklama-yükleme hatları ile endüstriyel makine üretiminde uzmanlaşmış, Türkiye merkezli bir mühendislik ve imalat şirkettir.

Ankara'daki modern üretim tesislerimizde; primer-sekonder-terciyer darbeli kırıcılar, çeneli kırıcılar (K Serisi), dik milli kırıcılar (VSI), elek sistemleri, bant konveyörler, teleskopik yükleme ekipmanları, stok sahası çözümleri, liman ve kömür terminal sistemleri gibi geniş bir ürün yelpazesini yüksek kalite standartlarıyla üretmekteyiz.

YKF Makina olarak; yenilikçi Ar-Ge yaklaşımımız, güçlü mühendislik altyapımız ve sahada edinilmiş tecrübemiz sayesinde müşterilerimize projeye özel, güvenilir, yüksek performanslı ve uzun ömürlü ekipmanlar sunuyoruz. Tasarımdan imalata, montajdan devreye almaya kadar tüm süreçlerde kalite, dayanıklılık ve müşteri memnuniyetini ön planda tutuyoruz.

Bugün YKF Makina, Türkiye ve dünyanın birçok ülkesinde kırma-eleme tesisleri, kömür yükleme hatları, stok sahası çözümleri ve özel endüstriyel makine projeleriyle sektörün güvenilir çözüm ortağı olmayı sürdürmektedir.

“Endüstriyel Gücün Yeni Adı – YKF Makina,,



YKF GLOBAL

Misyonumuz

YKF Makina olarak vizyonumuz; kırma-eleme teknolojileri, konveyör sistemleri, kömür ve agrega taşıma çözümleri ile ağır endüstri makineleri alanında, dünya genelinde tercih edilen, güven veren ve sektöre yön veren lider bir marka olmaktır.

Bu doğrultuda hedefimiz:

- Uluslararası pazarda güçlü ve sürdürülebilir bir marka değeri oluşturmak,
- Ürün ve mühendislik kalitemizi dünya standartlarının üzerine taşımak,
- Yüksek performanslı, enerji verimli ve uzun ömürlü ekipmanları sürekli geliştirerek teknolojik dönüşümün öncüsü olmak,
- Ar-Ge ve inovasyonu kültürün bir parçası haline getirmek,
- Müşterilerin operasyonel süreçlerine maksimum katkı sağlayacak çözümleri küresel ölçekte yaygınlaştırmak.

YKF Makina yalnızca makine üretmeyi değil; endüstriyel süreçleri optimize eden, işletmelere değer katan ve uzun vadeli güven ilişkileri kuran bir teknoloji ortağı olmayı vizyon edinmiştir.

Vizyonumuz

YKF Makina'nın misyonu; madencilik, agrega, inşaat, enerji, çimento ve liman sektörlerinin ihtiyaç duyduğu kırma-eleme, taşıma ve stoklama ekipmanlarını; yüksek kalite, mühendislik hassasiyeti ve kullanıcı odaklı yaklaşımla üretmek ve müşterilere en verimli çözümleri sunmaktır.

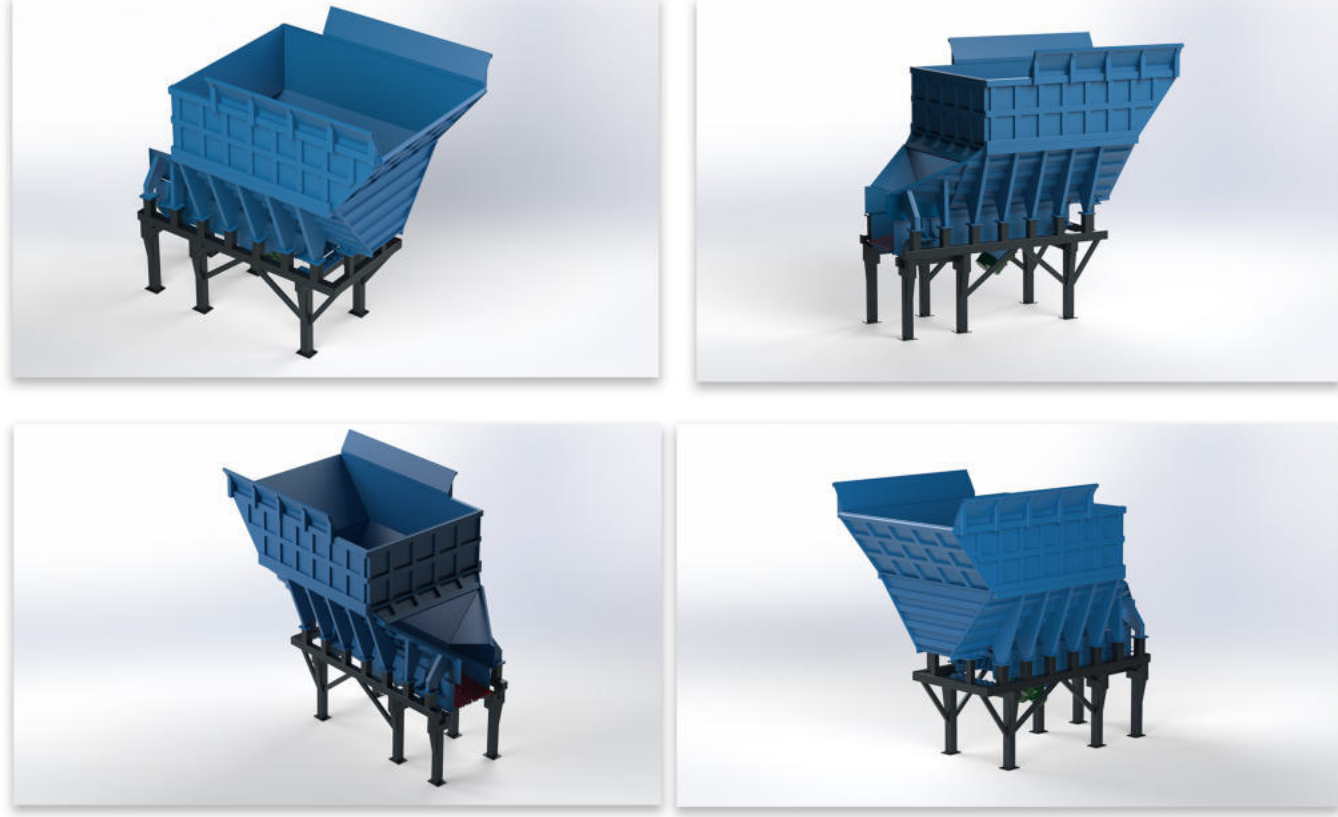
Bu misyon doğrultusunda temel ilkelerimiz:

1. Mühendislik Odaklı Tasarım: Sahadan gelen veriler ve teknik analizlerle projeye özel çözümler geliştirmek.
2. Yüksek Kalite ve Uzun Ömür: Tüm üretim aşamalarında dayanıklılığı merkezde tutmak.
3. Yerli Üretimi Dünya ile Buluşturmak: Yerli mühendislik gücünü global pazara taşımak.
4. Ar-Ge ve Sürekli İnovasyon: Yeni nesil kırıcı, elek ve konveyör teknolojileri geliştirmek.
5. Müşteri Memnuniyetini En Üst Seviyede Tutmak: Tasarımdan devreye almaya kadar müşterinin yanında olmak.
6. Saha Tecrübesi + Modern Üretim: Teorik bilgiyi pratik tecrübe ile birleştiren bir üretim anlayışı.
7. Sürdürülebilir Çözümler: Enerji dostu, maliyet avantajı sağlayan sistemler tasarlamak.

Bu vizyon ve misyon, YKF Makina'nın mühendislik gücünü, üretim kapasitesini ve sektördeki iddiasını tam olarak yansıtan kurumsal bir çerçevedir.

BUNKERLER VE TİTREŞİMLİ BESLEYİCİLER

Titreşimli besleyiciler, kırma-eleme tesislerinde besleme haznesinden gelen malzemeyi düzenli, kontrollü ve sürekli bir şekilde kırıcıya ileten temel besleme ekipmanlarıdır. Malzeme akışını stabilize ederek kırıcı verimini artırır, aşırı yüklenmeyi engeller ve tesisin genel performansını yükseltir.

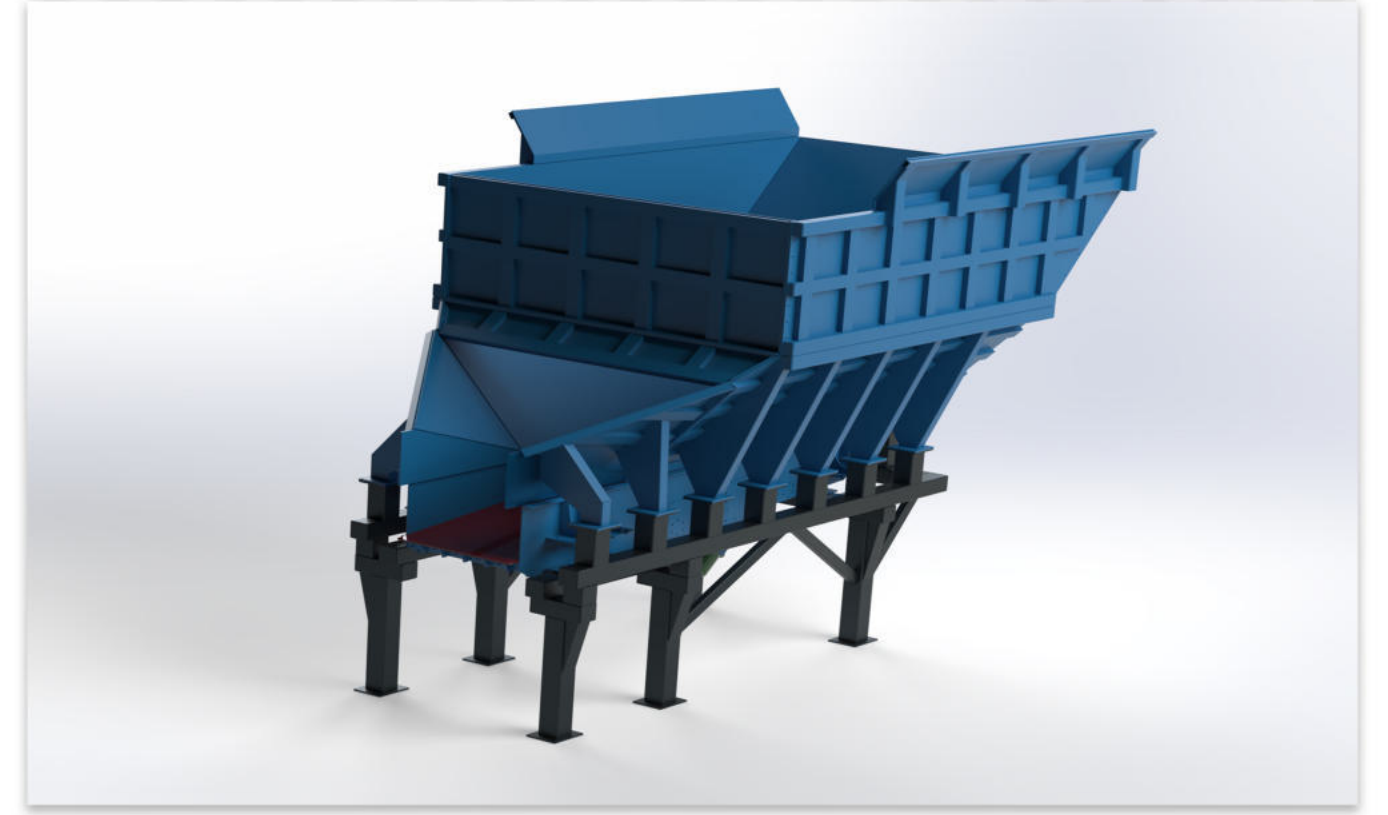


YKF Makina titreşimli besleyicileri; ağır hizmet tipi gövde yapısı, titreşim mekanizması, ayarlanabilir frekans ve yüksek dayanımlı çelik kaplamaları sayesinde zorlu çalışma koşullarında uzun ömürlü, verimli ve stabil çalışma sunar.

Titreşimli Besleyicilerin Özellikleri

- Güçlü titreşim mekanizması
- * Dengeli ve kontrollü malzeme akışı
- * Izgaralı (Grizzly) veya izgarasız tasarım seçeneği
- * Hardox kaplamalı aşınma bölgeleri
- * Ayarlanabilir hız ve titreşim kuvveti
- * Sessiz ve titreşim izolasyonlu çalışma
- * Kolay bakım erişimi ve düşük servis maliyeti

YKF Makina tarafından üretilen besleme hazneleri; yüksek dayanımlı çelik konstrüksiyon, geniş hacim seçenekleri, tıkanmayı önleyen özel tasarım ve ağır hizmet tipi yapısı sayesinde uzun



Besleme hazneleri, kırma-eleme tesislerinde malzemenin kontrollü, düzenli ve sürekli bir biçimde aktarımını sağlayan temel besleme ekipmanlarıdır. Kaya, agregası, kalker, dolomit, çakıl ve maden malzemeleri gibi farklı özellikteki ürünlerin kırıcıya veya besleyicilere dengeli, sürekli ve güvenli bir akışla gönderilmesini sağlar.

Kullanım Alanları

- * Primer kırıcı beslemesi
- * Sekonder kırıcı beslemesi
- * Üçüncül kırma tonajları
- * Agregası ve maden tesisleri
- * Kum-çakıl üretim hatları
- * Ön eleme gerektiren besleme sistemleri

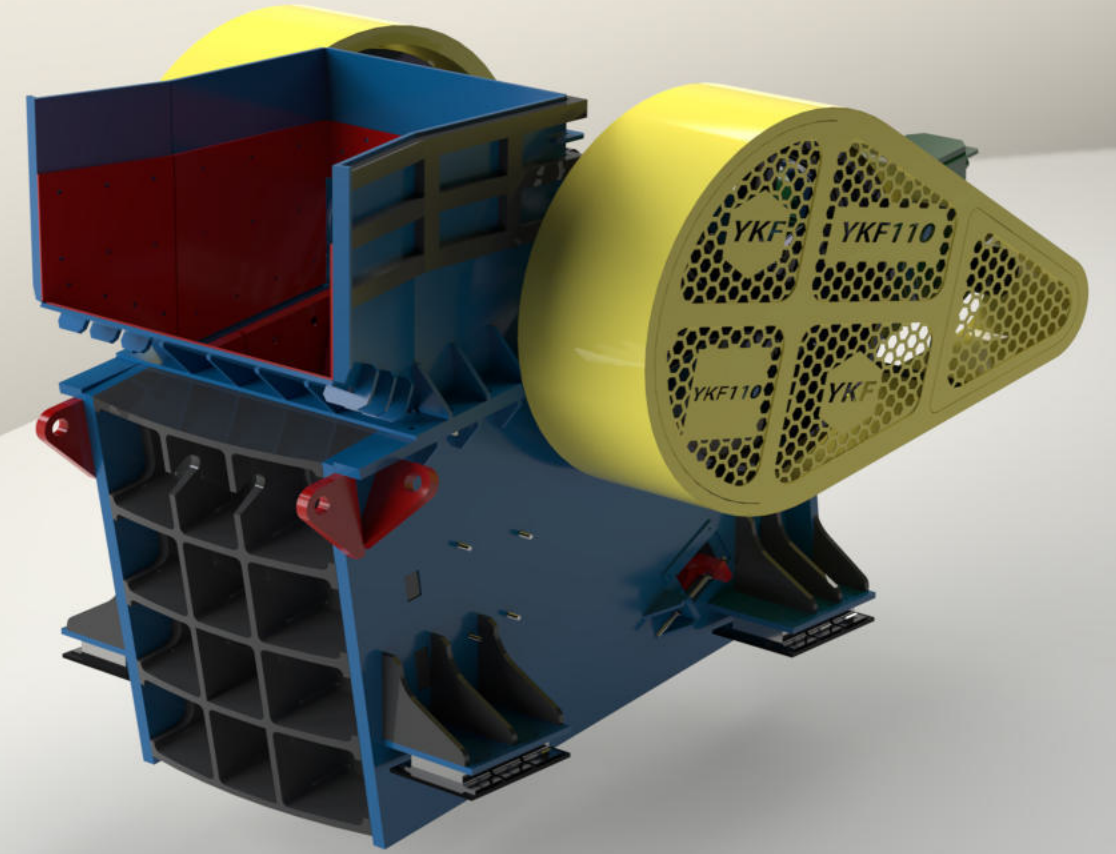
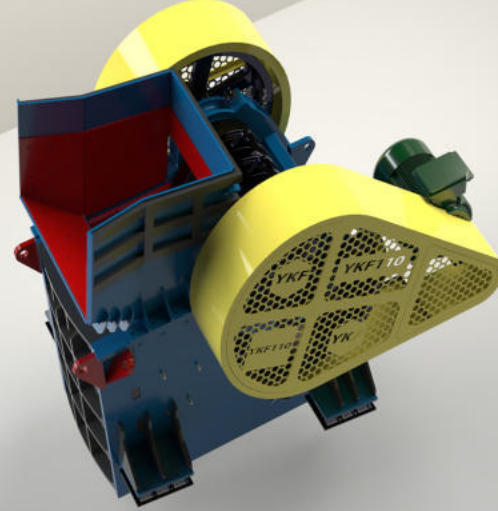
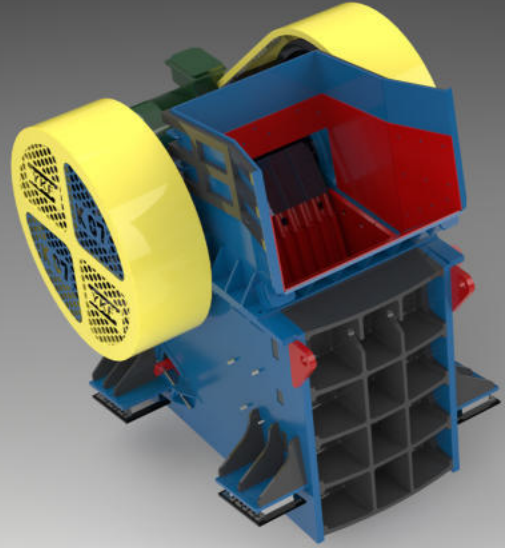
Model	Genişlik (mm)	Uzunluk (mm)	Güç (kW)	BUNKER HACMİ
VRF615	600	1500	2 x 1	20 ³
VRF817	800	2000	2 x 1.2	20 ³
VRF9555	950	5500	2 x 4	25 ³
VRF1020	1000	2000	2 x 2.2	20 ³
VRF1255	1200	5500	2 x 8	30 ³
VRF1320	1300	2000	2 x 3	20 ³
VRF1335	1300	5500	2 x 11	40 ³
VRF1445	1400	5500	2 x 11	50 ³
VRF1850	1800	6000	2 x 15	80 ³

PRIMER ÇENELİ KIRICILAR

YKF Makina tarafından geliştirilen YKF-K Serisi Primer Çeneli Kırıcılar; yüksek dayanımlı gövde yapısı, optimize edilmiş çene geometrisi, güçlü motor grupları ve düşük işletme maliyetleri ile taş ocakları, agrega tesisleri ve madencilik operasyonlarında en verimli birincil kırma çözümünü sunar.

Yüksek Performans ve Güvenilir Kırma Teknolojisi

YKF-K Serisi; kalker, bazalt, granit, dolomit gibi sert ve aşındırıcı doğal taşlarda, aynı zamanda geri dönüşüm malzemelerinde yüksek verim sağlar. Gövde yapısı ağır hizmet şartlarına uygun olarak tasarlanmış olup, optimize çene geometrisi sayesinde yüksek kapasite ve homojen ürün dağılımı sunar.



Model	Besleme Açıklığı (mm)	Maks. Besleme (mm)	Çıkış Aralığı (mm)	Kapasite (t/sa)	Motor Gücü (kW)	Devir (d/dak)	Makine Ağırlığı (kg)	Ölçüler (UxGxY) (mm)
YKF-K02	610x380	500	40-140	50-90	30	~330	6000	1470x1580x1660
YKF-K03	900x650	600	50-150	80-180	75	~290	11500	2050x2050x2200
YKF-K07	1100x850	800	70-250	150-320	132	~230	30000	2650x2750x2850
YKF-K11	1300x1000	900	100-250	250-500	160	~220	51000	3000x3000x3800
YKF-K14	1400x1100	1000	125-300	300-625	160	~220	55000	3000x3090x3800
YKF-K16	1600x1200	1200	150-350	600-800	250	~220	76000	3500x4500x2600

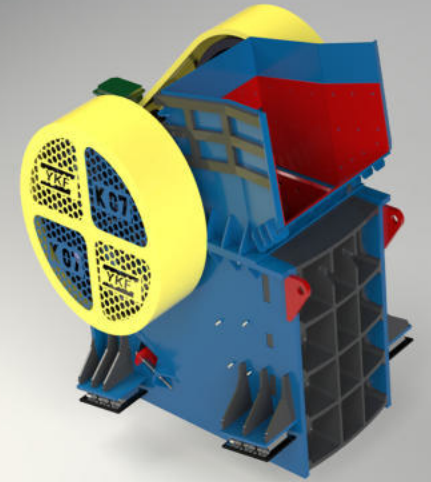
Bakım Kolaylığı ve Düşük İşletme Maliyeti

Ayarlanabilir çene açıklığı, kolay erişilebilir bakım noktaları ve uzun ömürlü aşınma parçaları sayesinde işletme maliyetleri minimize edilir.

Dayanıklı rulman grupları ve tahrik sistemi, beklenmeyen duruşların önüne geçer.

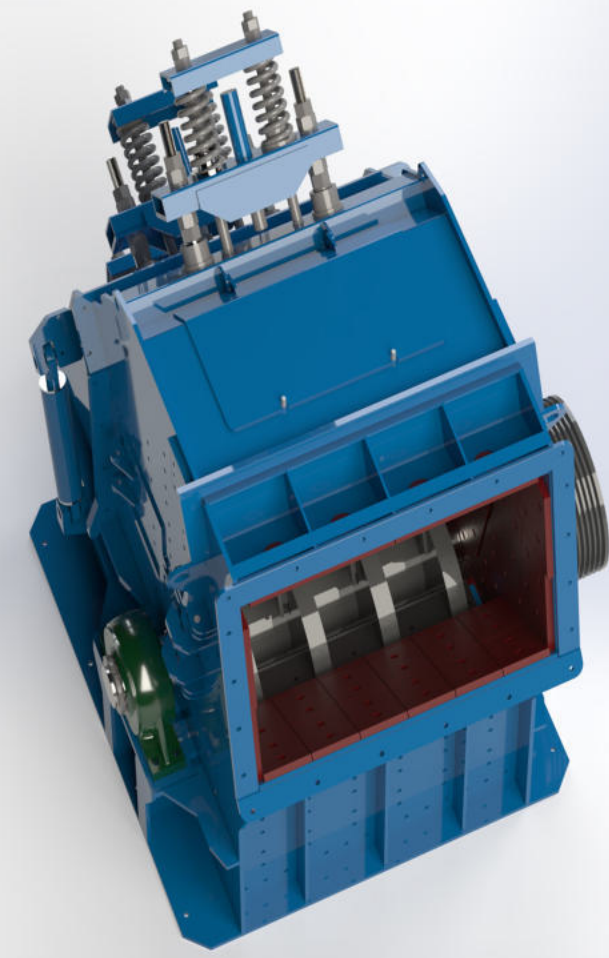
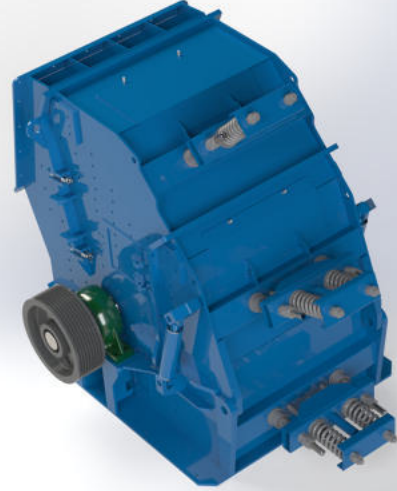
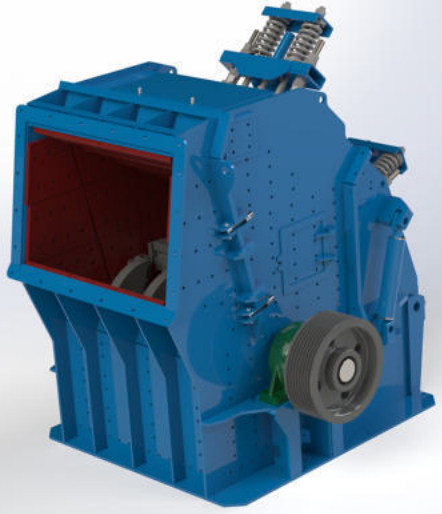
Tesis Uyum Kapiliyeti

YKF-K serisi; 200 t/sa'den 1000+ t/sa kapasitelere kadar farklı üretim taleplerine uygun model seçenekleri sunar. Sabit ve mobil tesislere kolayca entegre edilebilir.



PRIMER DARBELİ KIRICILAR

YKF Makina A.Ş. tarafından geliştirilen PDK Serisi Primer Darbeli Kırıcılar, yüksek kapasiteli kırma-eleme tesislerinde birincil kırıcı olarak kullanılmak üzere tasarlanmıştır. Bu seri, yüksek darbe enerjisi, kübik ürün formu ve uzun ömürlü yapısı ile öne çıkar. Hidrolik gövde açma sistemi, ayarlanabilir çift pandül mekanizması ve dayanıklı rotor yapısı sayesinde bakım kolaylığı ve yüksek işletme verimliliği sağlar



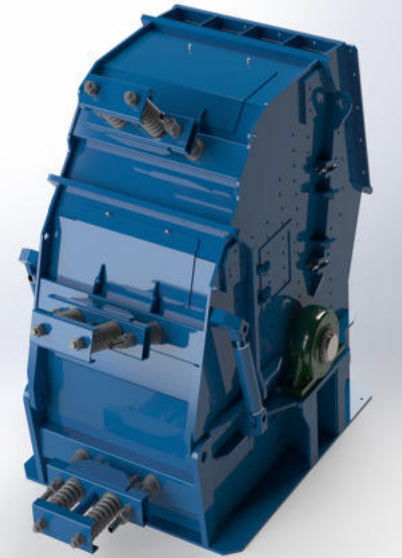
Özellik	PDK 01 (1400 x 1500 mm)	PDK 02 (1300 x 1200 mm)	PDK 03 (1500 x 1800 mm)	PDK 04 (1600 x 2000 mm)
Rotor Çapı (mm)	Ø 1400	Ø 1300	Ø 1500	Ø 1600
Rotor Genişliği (mm)	1500	1200	1800	2000
Rotor Devri (rpm)	450	500	400	380
Kapasite (t/s)	400 - 600	300 - 500	600 - 800	700 - 1000
Motor Gücü (kW)	250	200	400	500
Maks. Besleme Boyutu (mm)	950	850	1100	1200
Çıkış Ürün Boyutu (mm)	0 - 100	0 - 90	0 - 200	0 - 250
Yaklaşık Ağırlık (kg)	36.000	29.000	48.000	55.000

Yüksek Performans - Güçlü Tasarım

- * Yüksek darbe enerjili rotor yapısı sayesinde maksimum kırma verimi sağlar.
- * Optimum rotor geometrisiyle yüksek tonajlı üretimlerde istikrarlı performans sunar.
- * Güçlü motor sistemi sayesinde yüksek tork düşük enerji tüketimi dengesi elde edilir.

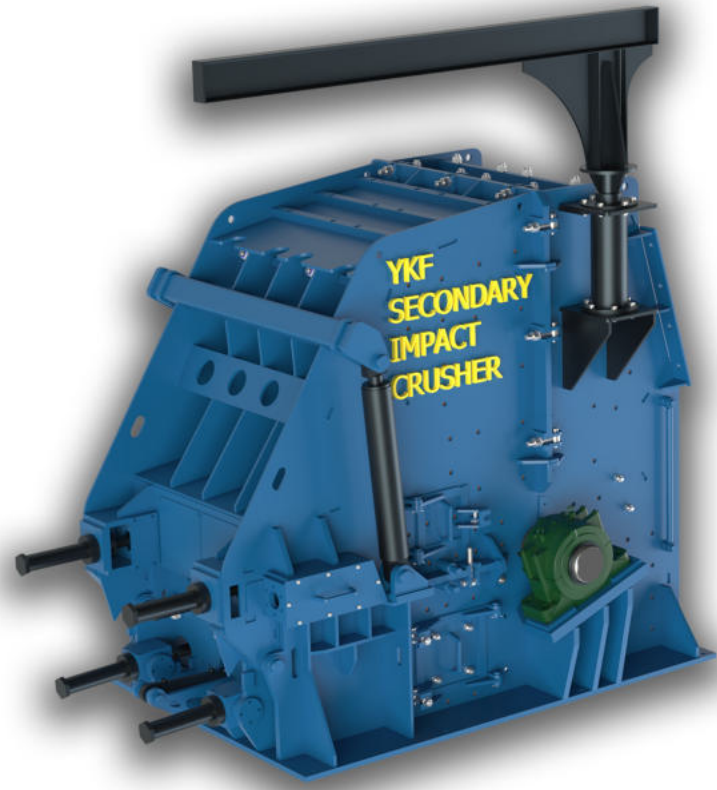
Hidrolik Rahatlık - Kolay Bakım

- * Geniş hidrolik gövde açma sistemi, bakım ve parça değişimini birkaç dakika içinde mümkün kılar.
- * Cıvatalı palet ve darbe plakalarıyla minimum duruş süresi, maksimum çalışma verimi sağlanır.



SEKONDER DARBELİ KIRICILAR

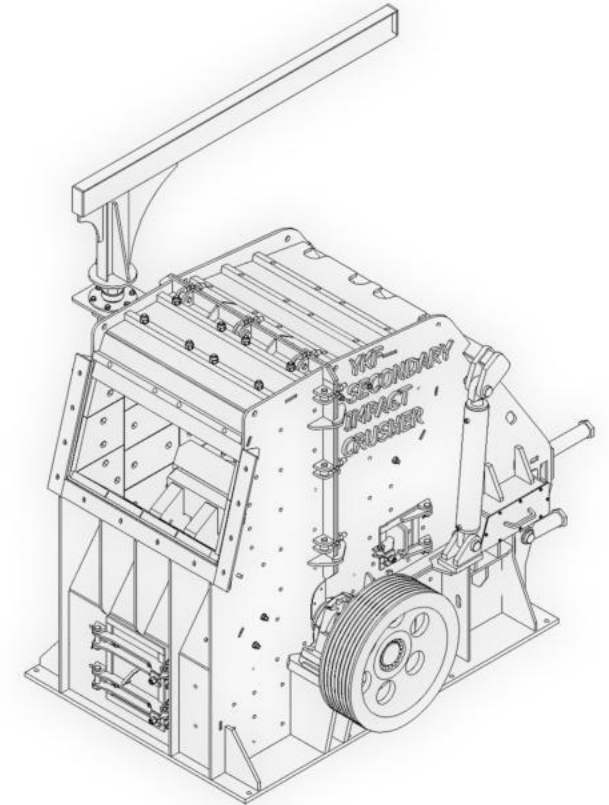
YKF Makina Sekonder Darbeli Kırıcıları; yüksek verimli kırma işlemlerinde maksimum performans, düşük işletme maliyeti, yüksek kübik ürün kalitesi ve optimum kapasiteli üretim sağlamak amacıyla tasarlanmıştır. Orta sertlikteki ve aşındırıcı olmayan malzemelerde üstün sonuçlar veren bu kırıcılar; agregat üretimi, asfalt ve beton hammaddesi hazırlama, kalker kırma, maden işletmeleri ve kırma-eleme tesislerinde yaygın olarak kullanılmaktadır.



Geniş ve güçlü rotor yapısı, ayarlanabilir darbeli kırıcı plakaları ve yüksek darbe enerjisi sayesinde istenen ürün boyutu hassas bir şekilde elde edilir. Malzemenin kırıcı içindeki kontrollü ilerleyişi, hem yüksek kapasite hem de kübik ürün oranını maksimum düzeye çıkarır.

Genel Özellikler

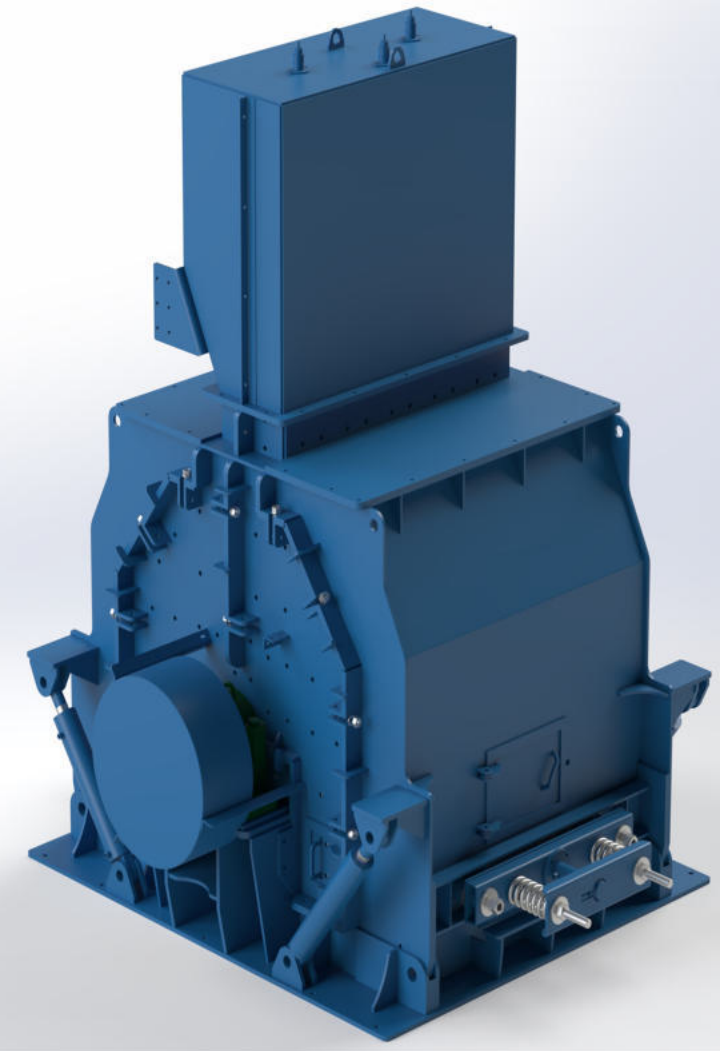
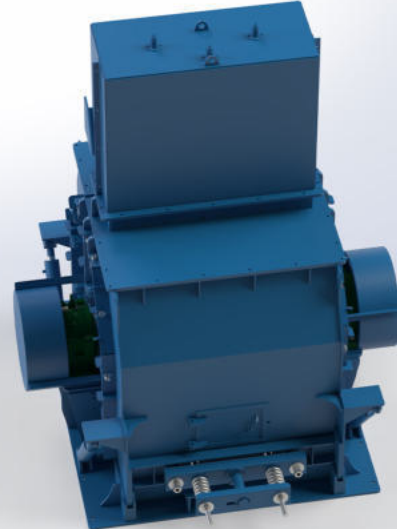
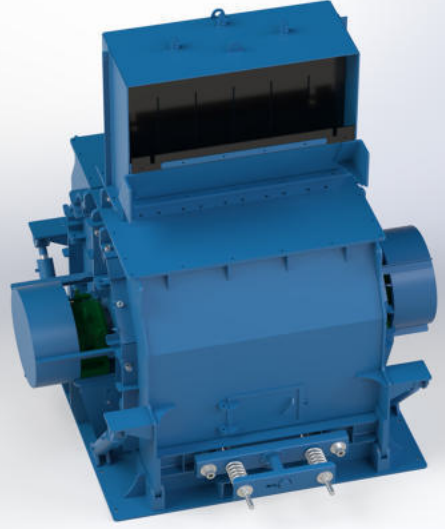
- * Yüksek kübik ürün oranı
- * Ayarlanabilir darbe plakaları sayesinde hassas ürün kontrolü
- * Hidrolik kapak açma sistemi ile kolay bakım
- * Düşük işletme ve bakım maliyeti
- * Ağır hizmet tipi, yüksek darbe enerjili rotor tasarımı
- * Uzun ömürlü Mn16-Mn18 aşınma plakaları
- * Titreşimi azaltılmış güçlü gövde yapısı



Özellik / Specification	YKFS1210	YKFS1212	YKFS1215	YKFS1418	YKFS1520
Rotor Çapı (mm)	1200	1200	1200	1400	1500
Rotor Genişliği (mm)	1000	1250	1500	1800	2000
Kapasite (t/h)	100-150	150-200	200-300	250-400	400-600+
Maks. Besleme Boyutu (mm)	300	300	300	400	450-500
Güç (kW)	160	200	250	315	355-400
Ağırlık (kg)	12500	14800	17000	23000	28500

TERSİYER DARBELİ KIRICILAR

Tersiyer darbeli kırıcılar, kırma-eleme tesislerinin üçüncül kırma aşamasında yüksek oranda ince malzeme üretmek ve üstün kübik tane şekli elde etmek için kullanılan özel tasarım kırma makineleridir. Orta sertlikteki kalker, çakıl ve benzeri taş gruplarında yüksek verimle çalışır. Özellikle asfalt ve beton üretiminde ihtiyaç duyulan 0-5 mm, 0-8 mm ince fraksiyonların güvenilir ve homojen şekilde elde edilmesini sağlar.

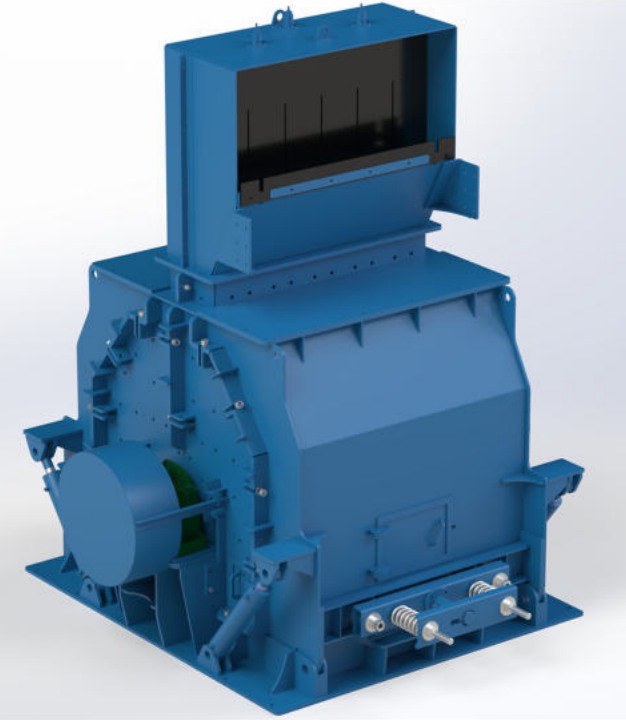


Çalışma Prensibi

- * Malzeme yüksek hızda dönen rotora beslenir.
- * Rotor çekiçleri tarafından hızlandırılan malzeme, ardışık darbe plakalarına çarparak üç aşamalı bir kırma sürecinden geçer.
- * Üç kademeli kırma odası, ürünün kademe kademe küçülmesini ve istenen tane boyutuna ulaşmasını sağlar.
- * Darbe plakalarının ayarlanabilir olması, çıkış ürününün granülometrisinin kolaylıkla kontrol edilmesine imkân tanır.

Tersiyer Kırıcıların Avantajları

- * Yüksek kübik ürün kalitesi
- * Yüksek kum ve ince malzeme verimi
- * Üç kademeli kırma odası ile stabil ürün eğrisi
- * Ayarlanabilir darbe plakaları
- * Hidrolik kapak açma seçeneği ile kolay bakım
- * Aşınmaya dayanıklı çekiçler ve gövde iç kaplamaları
- * Enerji verimli çalışma, düşük işletme maliyeti

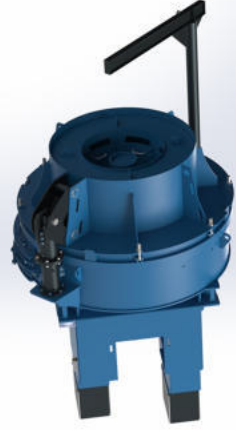
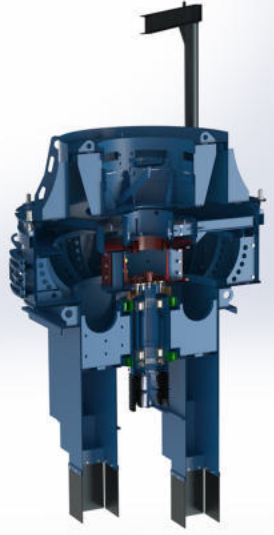
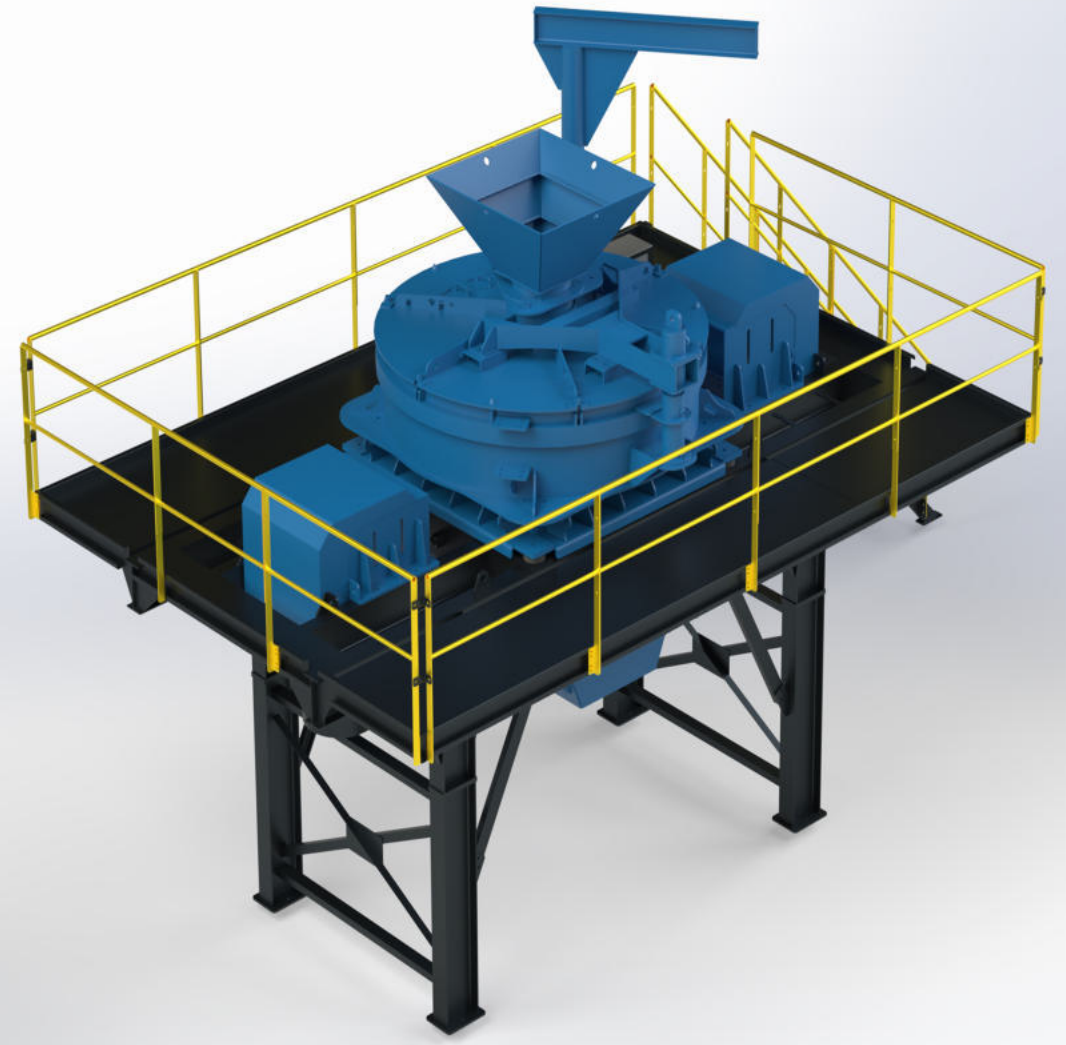


Model	YKFT1215	YKFT1212	YKFT1210
Besleme Ağzı (mm)	330 x 1540	230 x 1240	230 x 890
Maks. Besleme Boyutu (mm)	160	100	80
Rotor Çapı (mm)	1200	1200	1200
Kapasite (t/sa)	200 - 300	150 - 200	70 - 100
Motor Gücü (kW)	315	250	160
Ağırlık (kg)	16.000	14.000	10.500

DİK MİLLİ KIRICILAR

Dik milli kırıcılar, kırma-eleme tesislerinde ince malzeme üretimi, kübik şekillendirme ve yüksek kaliteli agrega elde etmek amacıyla kullanılan yüksek devirli kırma makineleridir. Rotor merkezinden yüksek hızla fırlatılan malzeme, taş-taşa veya taş-çelik prensibiyle kırılarak üstün kübik form, düşük yassılık oranı ve temiz yüzeyli ürün elde edilmesini sağlar. Bu özellikleri sayesinde asfalt ve beton üretiminde tercih edilen yüksek kalite agregaların üretiminde önemli bir rol üstlenir.

YKF Makina tarafından üretilen dik milli kırıcılar, açık ve kapalı rotor seçenekleriyle farklı malzeme karakteristiklerine uyum sağlar. Sağlam gövde yapısı, optimize edilmiş rotor geometrisi ve düşük bakım ihtiyacı ile uzun ömürlü ve verimli çalışma sunar.

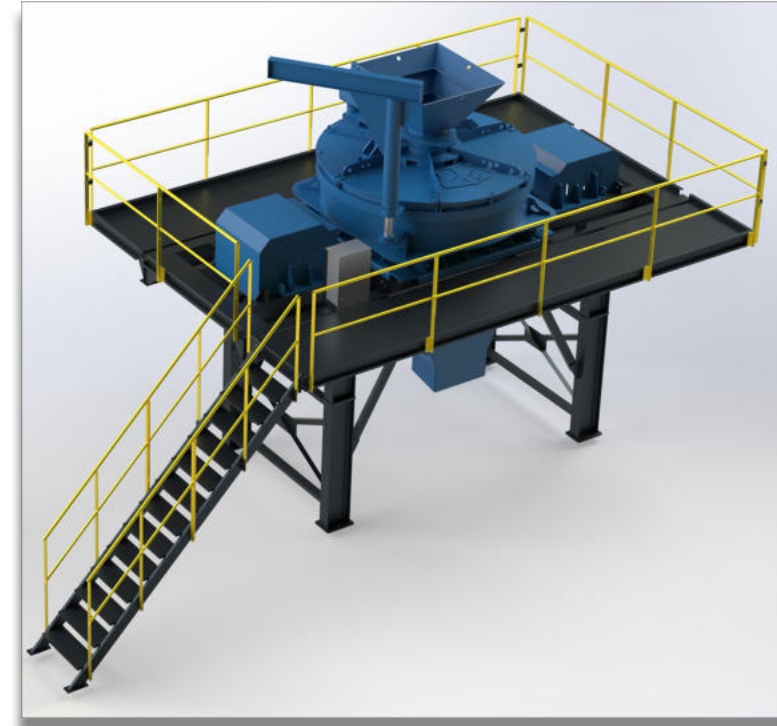


Çalışma Prensibi

- * Malzeme rotor merkezine beslenir ve yüksek hızda dönen rotor tarafından ivmelendirilir.
- * Yüksek hızda çarpma odasına savrulan malzeme, taş-taşa veya taş-çelik temasında kırılır.
- * Ürün boyutu; rotor devri, çarpma segmentleri ve iç hazne ayarları ile kontrol edilir.
- * Bu süreç sonunda yassılık oranı düşük, kübik formulu ve temiz yüzeyli ürün elde edilir.

Dik Milli Kırıcıların Avantajları

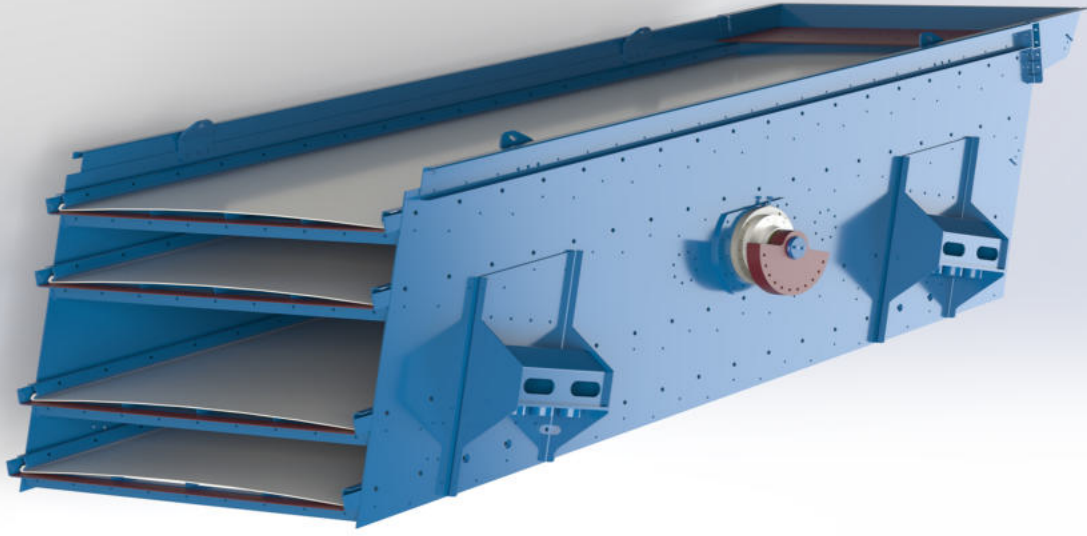
- * Üstün kübik ürün kalitesi
- * Yüksek ince malzeme (kum) üretimi
- * Taş-taşa kırma teknolojisi sayesinde düşük aşınma maliyeti
- * Açık ve kapalı rotor seçenekleri ile farklı malzeme tiplerine uyum
- * Değiştirilebilir çarpma segmentleri ile kolay bakım
- * Enerji verimliliği yüksek çalışma prensibi



Özellik	YKFD-70	YKFD-90	YKFD-100	YKFD-110
Kapasite (t/s)	60-90	110-250	150-300	180-350
Rotor Çapı (mm)	700	900	1000	1100
Rotor Hızı (m/s)	50-70	55-68	60-75	60-80
Motor Gücü (kW)	(110-160) X2	(160-200) X2	250X2	315 X2
Kırma Tipi	Açık/Kapalı Rotor	Açık/Kapalı Rotor	Açık/Kapalı Rotor	Açık/Kapalı Rotor

TİTREŞİMLİ ELEKLER

YKF Makina'nın ürettiği titreşimli elekler, kırma-eleme tesislerinde farklı boyutlardaki agregaların yüksek kapasiteyle, hassas ve verimli şekilde ayrıştırılmasını sağlayan temel ekipmanlardır. Ağır hizmet tipi gövde yapısı, yüksek titreşim performansı ve uzun ömürlü elek katları sayesinde zorlu çalışma koşullarında maksimum verim sunar.



Yüksek Kapasite - Hassas Eleme

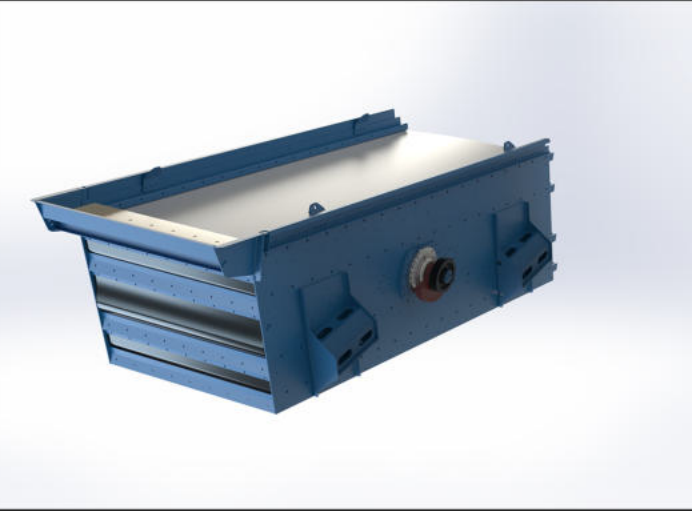
YKF Makina titreşimli elekleri; agrega, maden, kömür ve geri dönüşüm tesislerinde yüksek kapasiteli ve hassas eleme ihtiyaçlarını karşılamak üzere özel olarak tasarlanmıştır. Ağır hizmet tipi konstrüksiyonu, dengeli titreşim yapısı ve uzun ömürlü mekanik bileşenleri sayesinde zorlu saha koşullarında dahi maksimum performans sağlar.

Farklı kat sayısı ve ölçü seçenekleriyle üretilen YKF titreşimli elekler; primer, sekonder ve tersiyer kırma aşamalarında yüksek verimle çalışarak istenilen tane boyutlarının güvenilir şekilde elde edilmesini sağlar.

Mekanik ve Yapısal Tasarım

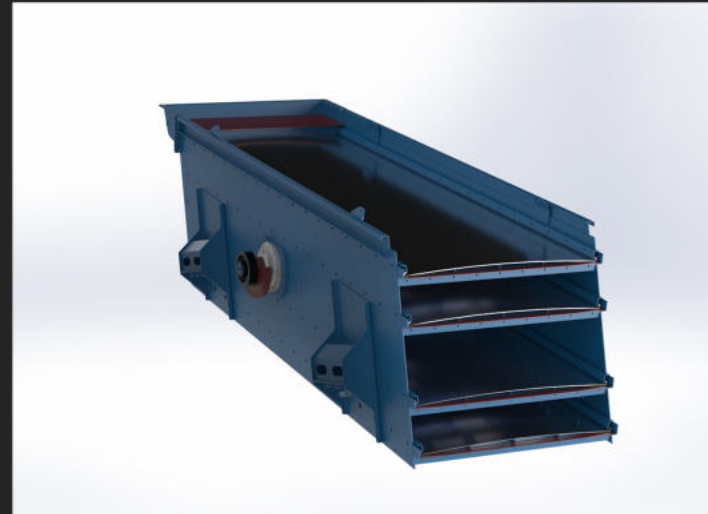
YKF Makina elekleri, yüksek eleme verimliliği ve düşük işletme maliyeti sunacak şekilde tasarlanmıştır. Sağlam gövde yapısı sayesinde titreşimden kaynaklanan yükler dengeli biçimde dağıtılır ve uzun süreli çalışmalarda dahi deformasyon oluşmaz.

Elek gövdesi ve şasesi, yüksek mukavemetli çelik konstrüksiyondan imal edilmektedir. Yan saclar ve taşıyıcı profiller, titreşim yükleri dikkate alınarak güçlendirilmiş olup uzun ömürlü kullanım hedeflenmiştir.



Kullanım Alanları

- Taş kırma ve eleme tesisleri
- Maden sahaları
- Kömür hazırlama tesisleri
- Kum ve çakıl tesisleri
- Geri dönüşüm uygulamaları
- YKF MAKİNA GÜVENCESİ
- YKF Makina titreşimli elekleri, mühendislik hesapları

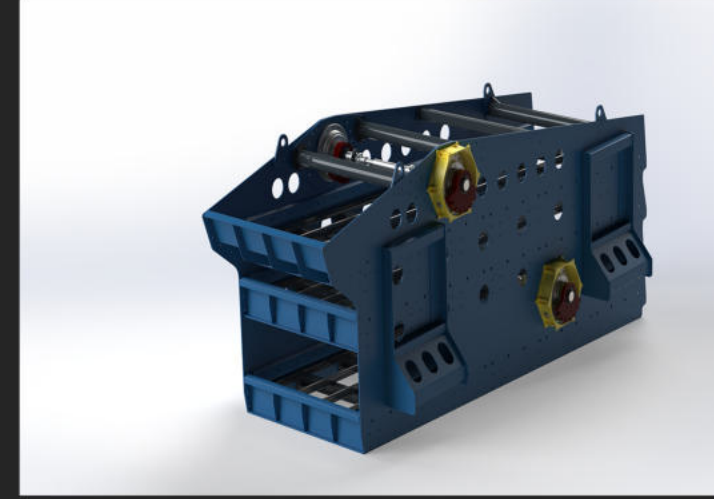
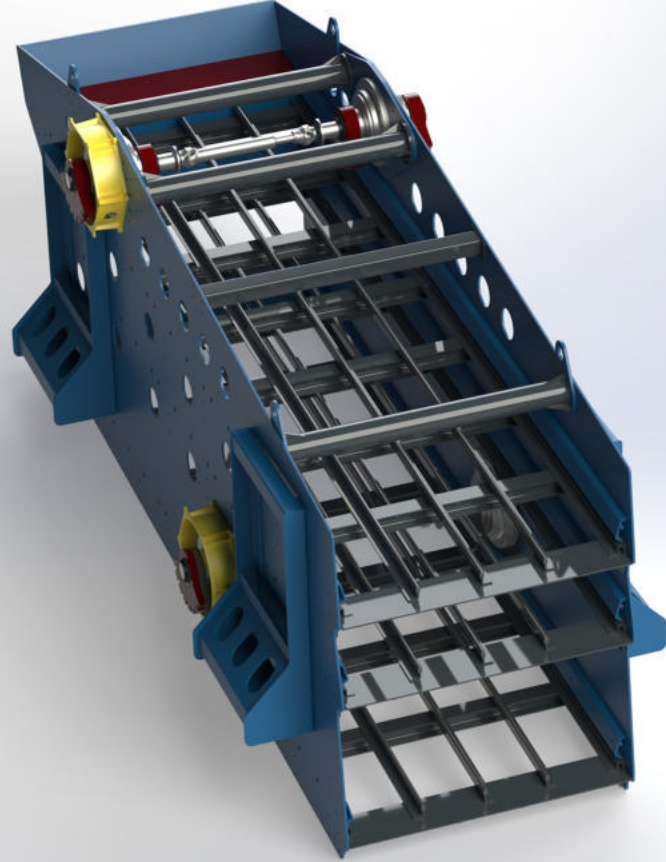


Model	Genişlik (mm)	Uzunluk (mm)	2 Kat (kg)	3 Kat (kg)	4 Kat (kg)	Güç (kW)
VS2470	2400	7000	14500	17,000	19,500	2x22
VS2460	2400	6000	12,500	15,500	18,500	2x22
VS2060	2000	6000	10,500	14,000	14,900	18.5-22
VS2050	2000	5000	11,800	12,400	14,100	15-18.5
VS1650	1600	5000	8,400	9,200	9,900	11-15
VS1440	1400	4000	5000	5500	6000	7,5-11

YATAY ELEKLER

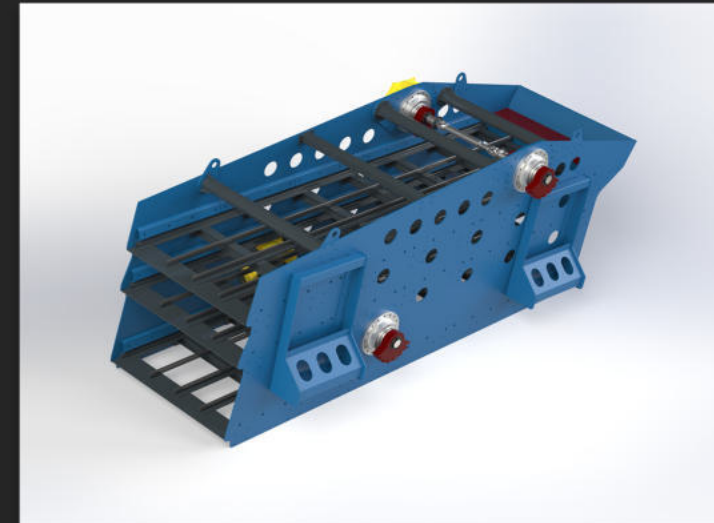
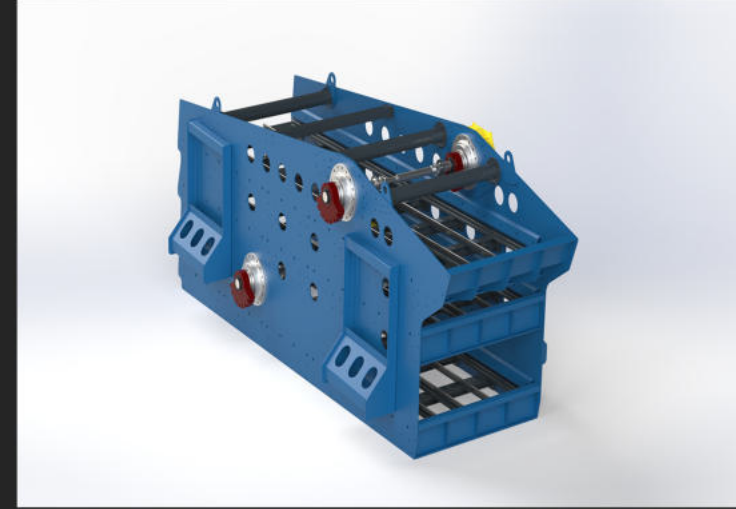
YKF Makina yatay elekleri; yüksek kapasite, düşük enerji tüketimi ve üstün eleme verimliliği sağlayan modern tasarımlı titreşimli eleme ekipmanlarıdır.

Geleneksel eğimli eleklerin aksine yatay konumda çalışan bu elekler, özellikle ince malzeme elenmesinde daha hassas fraksiyon ayırımı yapar ve titreşim kuvvetinin tüm elek yüzeyine homojen şekilde aktarılmasını sağlar.



Elek şasesi yüksek dayanımlı çelik konstrüksiyondan imal edilmekte olup, ağır çalışma koşullarına uygun olarak güçlendirilmiştir. Eksantrik tahrik sistemi sayesinde titreşim genliği ayarlanabilir yapıdadır. Böylece tesisin istenen kapasite ve ürün eğrisine göre çalışma karakteri optimize edilebilir.

Yatay elekler; taş ocakları, kırma-eleme tesisleri, asfalt üretim tesisleri, kum-çakıl işletmeleri ve geri dönüşüm tesislerinde yüksek performans sunar. Geniş elek yüzey alanı, yüksek titreşim frekansı ve efektif malzeme akışı sayesinde hem kapasite artırır hem de eleme hassasiyetini iyileştirir.



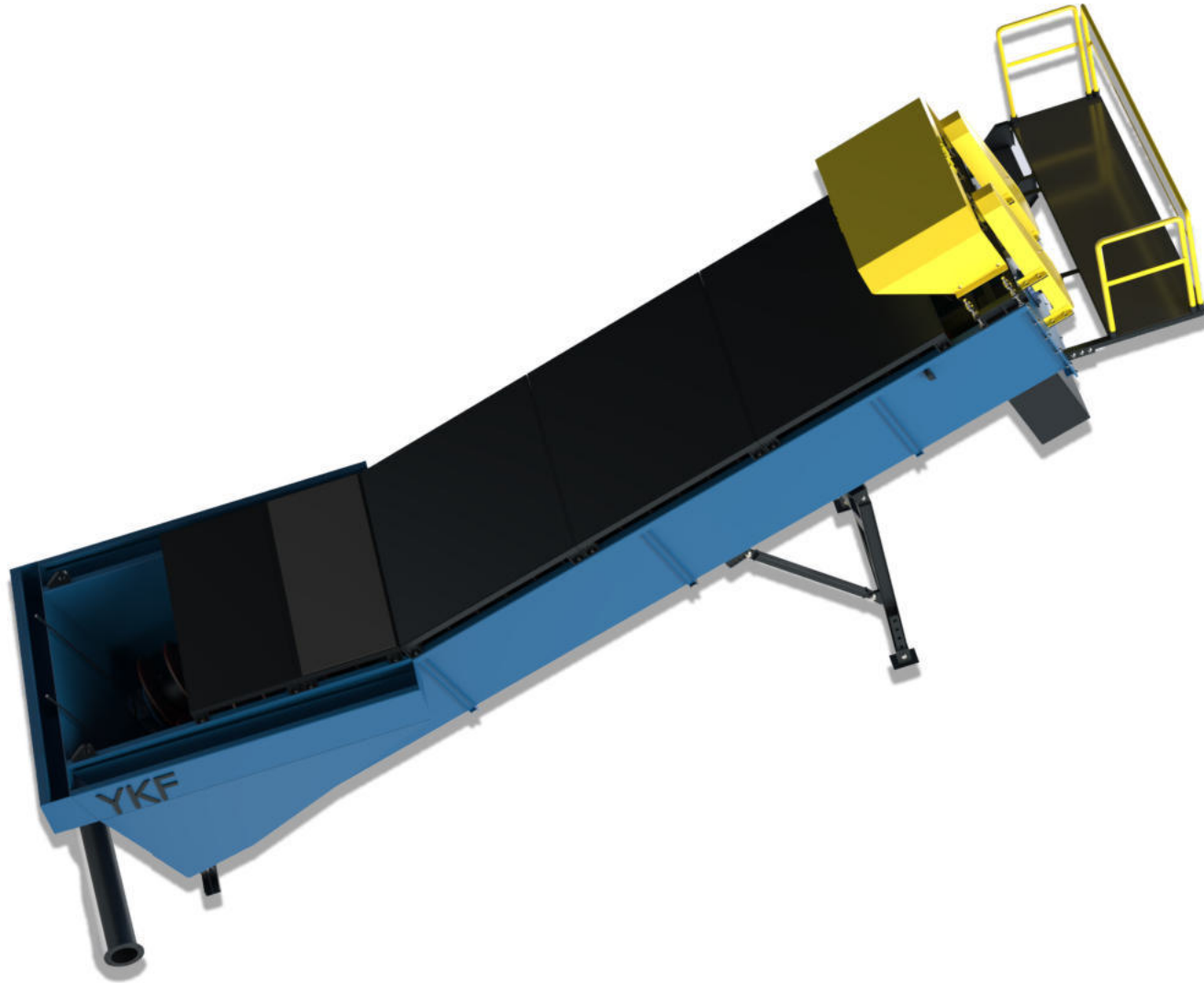
- Düşük eğimde yüksek eleme hassasiyeti
- Ayarlanabilir eksantrik sistem ile optimum titreşim
- Yüksek kapasite – düşük enerji tüketimi
- Güçlendirilmiş gövde tasarımı ile uzun ömür
- Kolay elek teli değişimi
- By-pass uygulanabilir tasarım
- Islak & kuru malzeme için uygun çalışma karakteri

Model	Elek Ölçüsü (mm)	Kat Sayısı	Ağırlık kg	Motor Gücü (kW)
HSE2260	2200 × 6000	2 / 3 / 4 Kat	21.000	2 × 18,5
HSE2460	2400 × 6000	2 / 3 / 4 Kat	22.500	2 × 22
HSE2470	2400 × 7000	2 / 3 / 4 Kat	24.000	2x30

HELEZON YIKAYICILAR

Helezon yıkayıcılar, kum ve ince agrega içindeki istenmeyen silt, kil, toz ve yumuşak malzemenin ayrıştırılması için kullanılan yüksek verimli yıkama ekipmanlarıdır. Düşük devirli dönen helezon mili, malzemeyi kontrollü şekilde ileri taşıırken su ile temasını artırır ve temizlenmiş, kaliteli ürün elde edilmesini sağlar.

YKF Makina helezon yıkayıcıları; dayanıklı gövde yapısı, aşınmaya dayanıklı spiralleri, yüksek yıkama performansı ve düşük işletme maliyeti ile agrega ve kum yıkama uygulamalarında uzun ömürlü ve güvenilir çalışma sunar.



1 Tek Helezon Yıkayıcı
(Single Spiral Washer)

2 Çift Helezon Yıkayıcı
(Double Spiral Washer)

Helezon Yıkayıcıların Özellikleri

- Yüksek yıkama verimi
- Düşük devir - yüksek tork çalışma sistemi
- Ağır hizmet tipi gövde
- Aşınmaya dayanıklı helezon pervaneleri (Hardox veya alaşımlı çelik isteğe bağlı)
- Su tasarruflu tasarım
- Kolay bakım ve servis erişimi

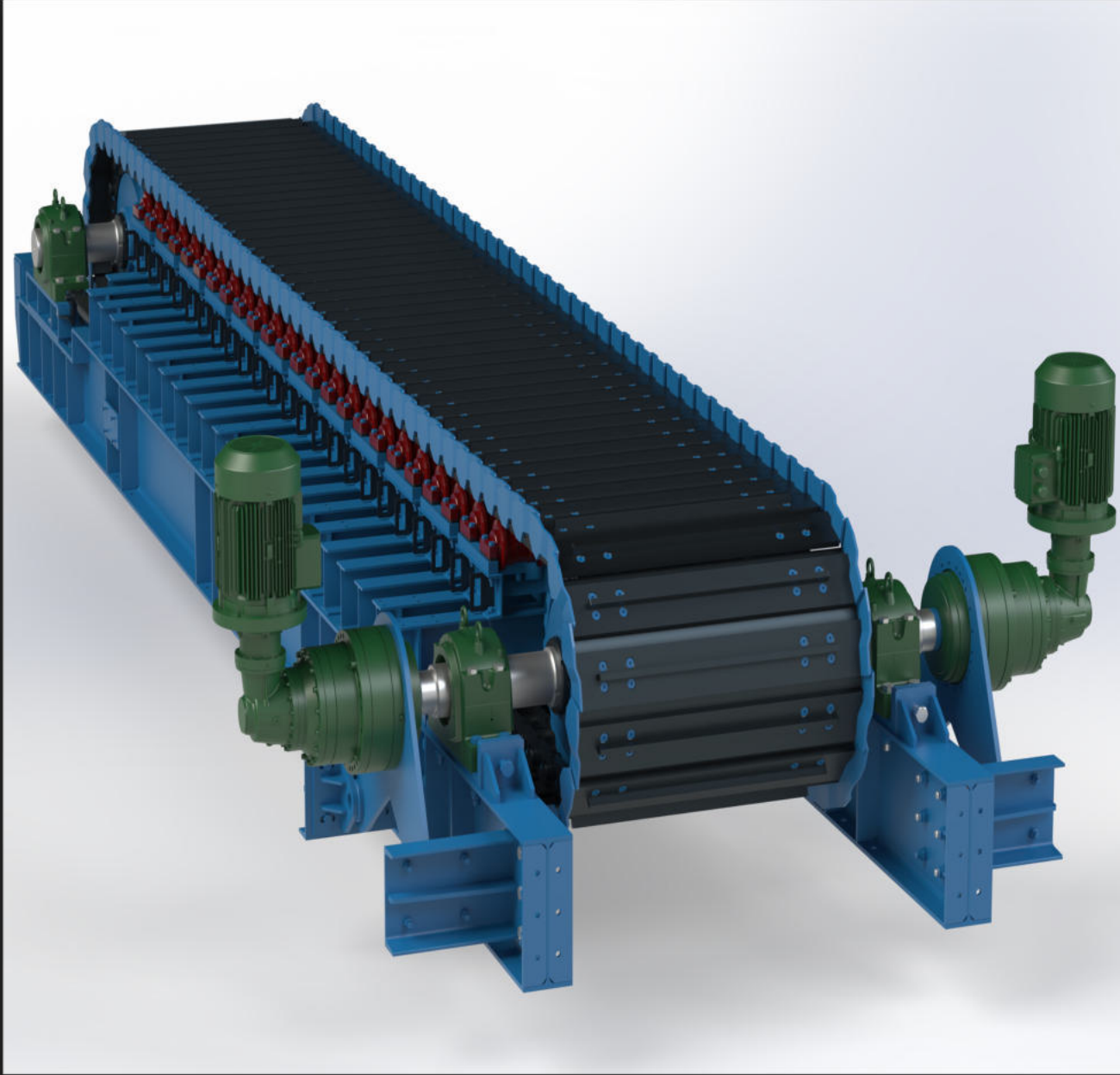
Kullanım Alanları

- Kum ve ince agrega yıkama tesisleri
- Beton ve asfalt agregası üretimi
- Dere ve kırma kum yıkama
- Yıkama-eleme tesisleri
- Yüksek çamurlu malzemelerin temi-

Özellik / Specification	YH6060X2	YH8080X2	YH6060X1	YH8080X1
Helis Çapı (mm)	600	800	600	800
Boy(mm)	6000	8000	6000	8000
Çıkan Ürün Miktarı (m ³ /h)	30 - 55	50 - 100	35 - 40	35 - 45
Güç (kW)	2 x 7.5	2 x 15	7.5	11
Ağırlık (kg)	3250	7000	2600	2850

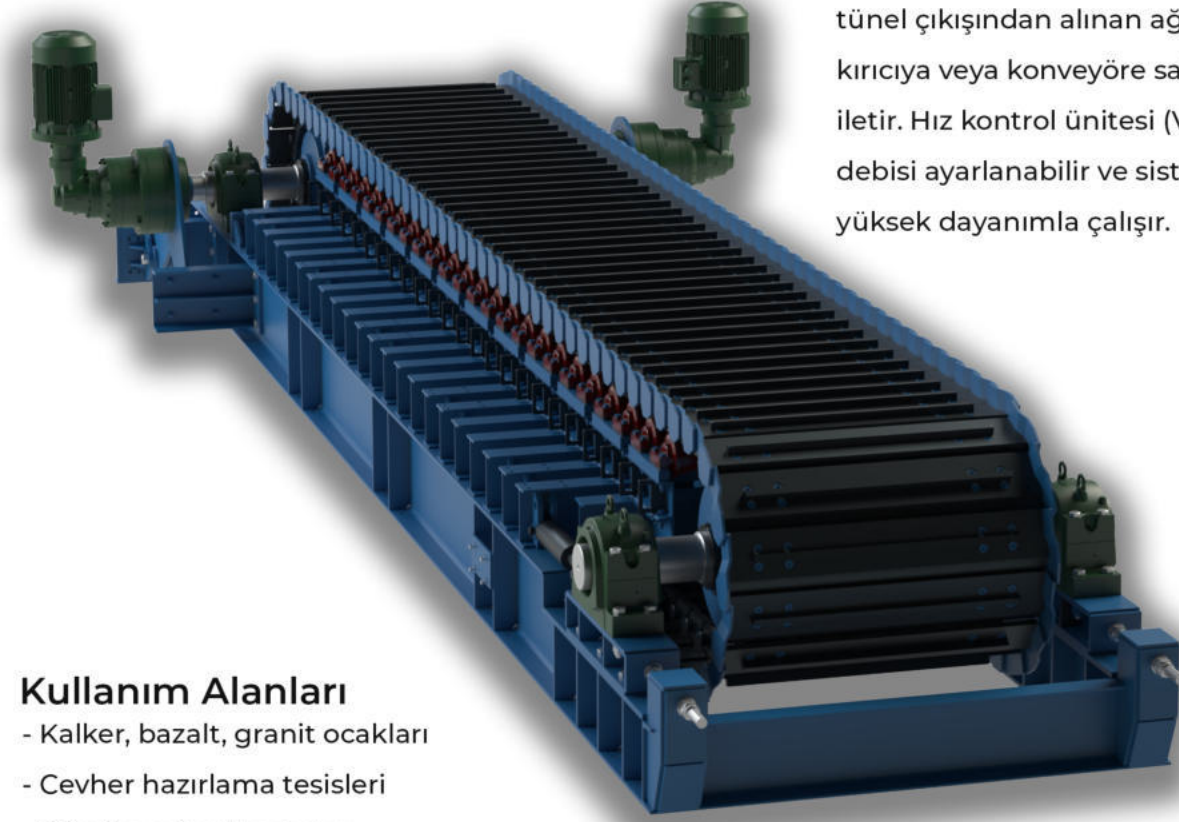
PALETLİ BESLEYİCİLER

YKF Makina Paletli Besleyiciler (Apron Feeder), madencilik, taş ocakları ve ağır endüstriyel tesislerde en zorlu şartlardaki malzemelerin güvenli, sürekli ve kontrollü şekilde beslenmesini sağlamak üzere geliştirilmiştir. Aşınmaya ve darbelere dayanıklı çelik paletler, yüksek tonajlı ve iri boyutlu taşların sorunsuz şekilde taşınmasını mümkün kılar.



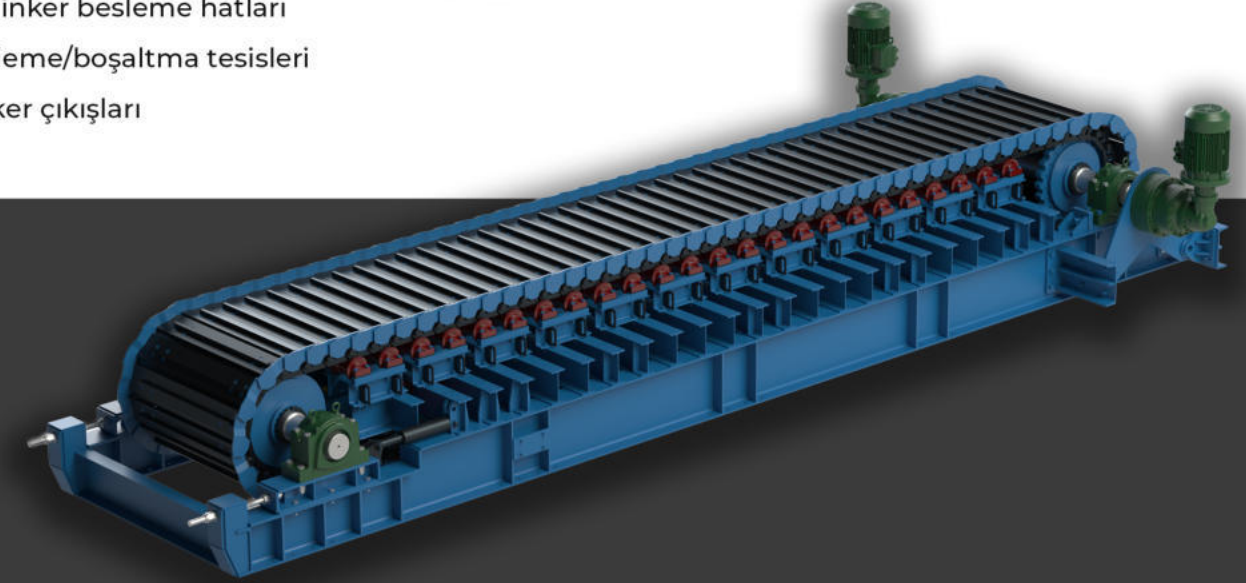
Çalışma Prensibi

Zincir tahrikli çelik paletler, bunker altından veya tünel çıkışından alınan ağır malzemeyi primer kırıcıya veya konveyöre sabit ve kontrollü bir hızda iletir. Hız kontrol ünitesi (VFD) sayesinde besleme debisi ayarlanabilir ve sistem, aşırı yüklenmeye karşı yüksek dayanımla çalışır.



Kullanım Alanları

- Kalker, bazalt, granit ocakları
- Cevher hazırlama tesisleri
- Kömür ve linyit sahaları
- Çimento klinker besleme hatları
- Liman yükleme/boşaltma tesisleri
- Tünel bunker çıkışları

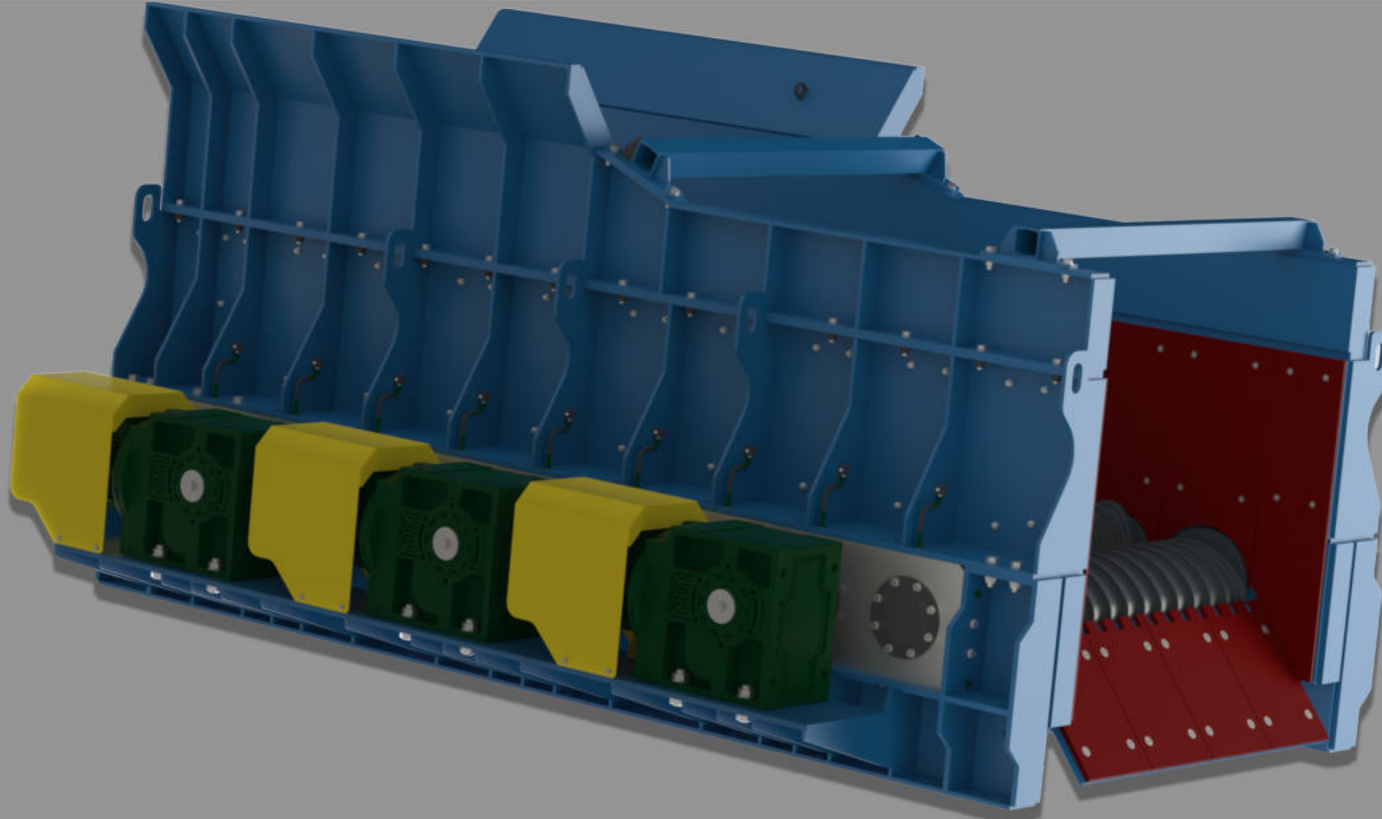
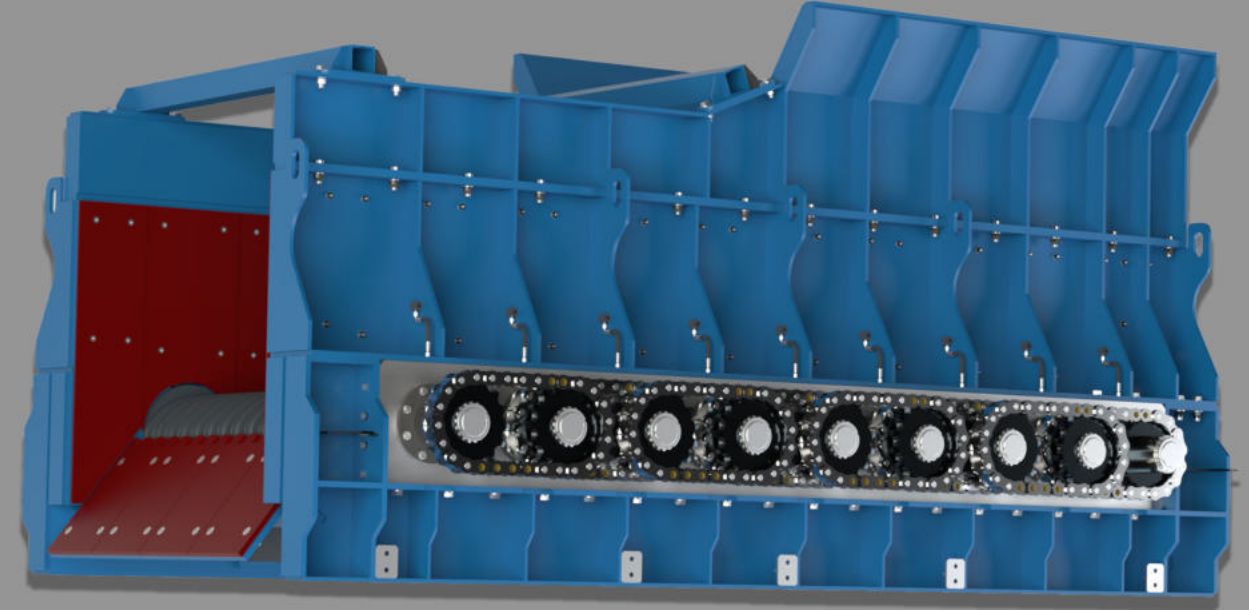


MODEL	Bant Genişliği (mm)	Kapasite (t/sa)	Motor Gücü (kW)	Zincir Tipi	Yaklaşık Uzunluk (mm)
AF-800	800	150-350	15	Mining Duty	4000-8000
AF-1000	1000	300-600	30	Mining Duty	5000-9000
AF-1200	1200	400-800	37	Heavy Duty	6000-10000
AF-1400	1400	600-1200	45	Heavy Duty	7000-12000

WOBLER BESLEYİCİ

YKF Makina Wobler Besleyiciler, yüksek verimli kırma-eleme tesislerinde kullanılmak üzere tasarlanmış, ağır hizmet tipi ve düşük bakım gerektiren besleyicilerdir.

Döner tamburlar üzerine dizilmiş aşınma plakaları sayesinde yapışkan, çamurlu, kil oranı yüksek veya iri taneli malzemelerin akışını düzenler ve primer kırıcıya stabil, homojen bir besleme sağlar.



Çalışma Prensibi

Ardışık olarak dizilmiş döner tamburlar üzerindeki paletler, malzemeyi ileri taşıırken ince fraksiyonların tamburlar arasındaki boşluklardan ayrılmasına imkân tanır. Bu sistem sayesinde Wobler Besleyici hem besleme hem de kaba eleme görevini aynı anda yerine getirir. Böylece primer kırıcının yükü azalır, kapasite artışı %15-30 oranında sağlanır.

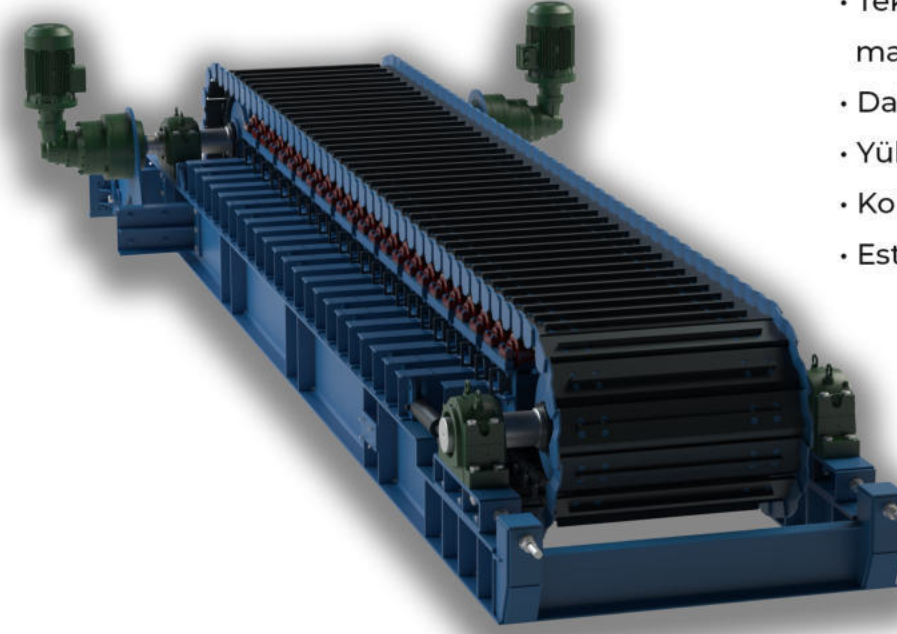
- 1 - Yapışkan ve çamurlu malzemelerde tıkanma riskini ortadan kaldırır.
- İnce malzemeyi kırıcı öncesinde eleyerek aşınma maliyetlerini düşürür.
- Ağır hizmet şaft ve rulman yapısı sayesinde uzun ömürlüdür.
- Modüler palet yapısı bakım kolaylığı sağlar.
- VFD ile değişken hızlı kontrol imkânı sunar.

- 2 - Kalker ocakları (kil oranı yüksek bölgeler)
- Bazalt, andezit, granit gibi iri kayalar
- Kömür ve linyit sahaları
- Tüneli besleme sistemleri
- Sabit ve mobil primer kırıcı tesisleri

MODEL	Kapasite (t/sa)	Merdane Arası Mesafe (mm)	Tambur Sayısı	Güç (kW)	Ölçüler (mm)
WB-1000	200-350	30-60	6-8	2x15	3000x1200x1500
WB-1200	250-500	40-80	6-8	18,5	3200x1300x1550
WB-1400	300-700	50-100	8-10	2x22	3500x1400x1600
WB-1600	400-900	60-120	10-12	3x30	4000x1600x1700

BÜKME SAC GÖVDELİ MODÜLER BANTLI KONVEYÖRLER

Bantlı konveyörler, kırma-eleme tesislerinde, agrega hatlarında, maden işletmelerinde ve endüstriyel taşıma sistemlerinde malzemenin uzun mesafelerde sürekli, kontrollü ve verimli bir şekilde taşınmasını sağlayan ana ekipmanlardır. YKF Makina tarafından üretilen bantlı konveyörler, tamamen bükme sacdan imal edilen modüler gövde yapısı sayesinde yüksek dayanım, düşük bakım maliyeti ve uzun ömürlü çalışma sunar. Bükme sac üretim yöntemi; daha az kaynak noktası, daha yüksek rijitlik ve daha hafif-daha güçlü bir şase anlamına gelir.

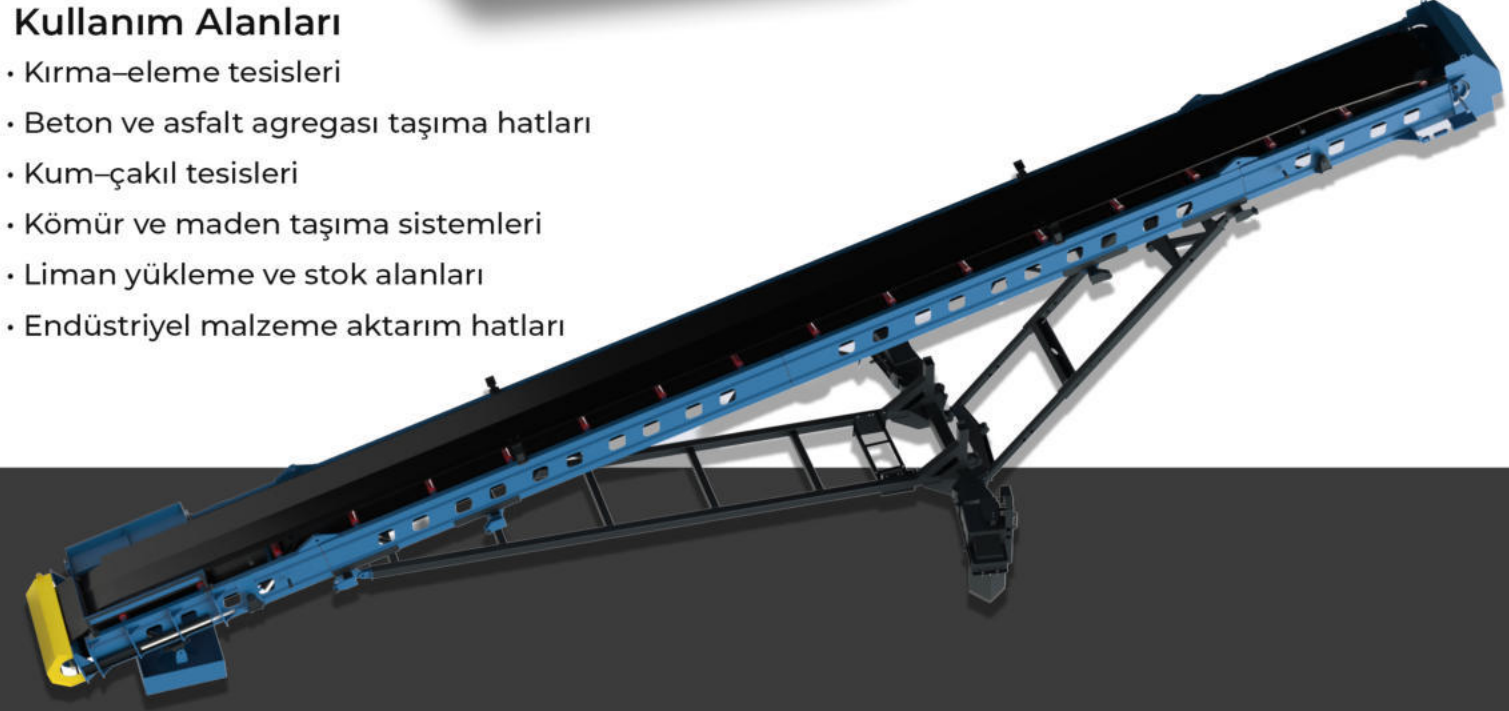


Bükme Sacdan Modüler Üretim Avantajları

- Tek parça bükme sac gövde – maksimum dayanım
- Daha hafif, daha sağlam tasarım
- Yüksek titreşim ve burulma direnci
- Kolay modüler montaj
- Estetik ve modern tasarım

Kullanım Alanları

- Kırma-eleme tesisleri
- Beton ve asfalt agregası taşıma hatları
- Kum-çakıl tesisleri
- Kömür ve maden taşıma sistemleri
- Liman yükleme ve stok alanları
- Endüstriyel malzeme aktarım hatları



Model	Bant Geniřliđi (mm)	Uzunluk (m)	Kapasite (t/s)	Motor Gücü (kW)	Gövde Tipi
BK600-12	600	12	80-120	7.5	Bükme Sac – Modüler
BK600-18	600	18	80-120	11	Bükme Sac – Modüler
BK800-20	800	20	150-220	15	Bükme Sac – Modüler
BK1000-25	1000	25	250-350	22	Bükme Sac – Modüler
BK1200-30	1200	30	350-500	37	Bükme Sac – Modüler
BK1400-35	1400	35	500-700	45	Bükme Sac – Modüler

YKF GLOBAL

Her Projede Daha Fazla Verim, Daha Az Maliyet,
Yüksek Performansı Standart Hale Getirin

BİZE ULAŞIN



+90 542 484 80 46
+90 532 247 44 20
+90 533 404 54 40



info@ykfglobal.com
www.ykfglobal.com



Dempa Sanayi Sitesi
3792. Cadde No:4
Yenimahalle / ANKARA