



**PRO  
FILE**

# PITHY & PEERS

Making Quality A Deliverable

ISSUE  
01

## FROM PRACTICE TO PRINCIPLE — INSIDE:

Our strategic thinking, consulting philosophy, and operating approach  
من الممارسة إلى المبدأ. نجدون في الداخل جوهر وجودنا، وأسلوب تفكيرنا، والبوصلة التي توجه خطانا

Strategy House.  
ESTD: 5 MAY 2025

# THIS IS OUR NAME

[PITHY] reflects the way we think: sharp, concise, and intentional. To be pithy is to think deeply, say little, and still leave an echo.

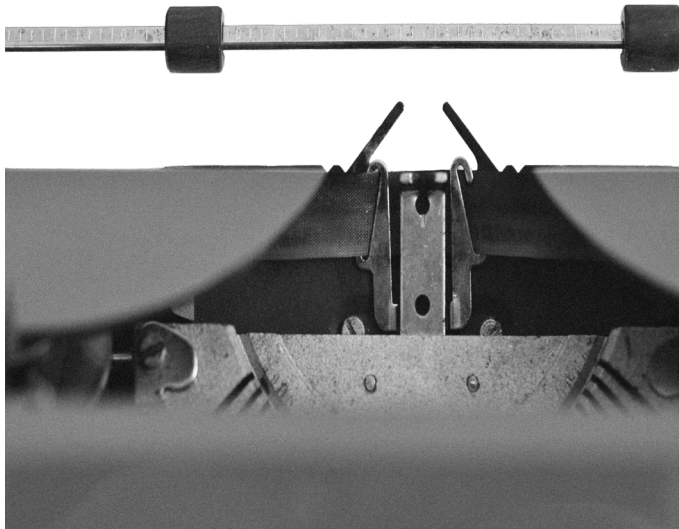
الكلمة الأولى تعكس طريقتنا في التفكير: حادة، موجزة، ومقصودة. أن تكون (بيثي) يعني أن تفكر بعمق، وتقول القليل، وتترك الأثر

[PEERS] speaks to how we work: in trusted circles of thinkers, where ideas are shaped, challenged, and refined. We don't claim to know it all. We know how to surround ourselves with those who push thinking forward.

الكلمة الثانية تعبر عن أسلوبنا في العمل: ضمن دوائر موثوقة من المفكرين، حيث تتشكل الأفكار، وتختبر، وتُصقل. لا ندعي معرفة كل شيء، لكننا نحسن اختيار من يدفع تفكيرنا إلى ما هو أبعد

**Together**, the name is our philosophy: clarity in thought and integrity in collaboration.

معًا، يشكل الاسم فلسفتنا: وضوح في الفكر، ونزاهة في التعاون







## OUR GOLDEN CIRCLE

WHY, HOW, AND WHAT

A closer look into the three  
components that shape our thinking  
and guide our work.

من هذه الدائرة نكشف جوهر عملنا، ونوضح العناصر الثلاثة التي تشكل  
منهجنا: ما نؤمن به، كيف نطيقه، وما نُخرجه إلى العالم

CLARITY

NO FLUFF

PURPOSE

QUALITY

STRATEGY

INSIGHT

SPEAK LESS

CREDIBILITY

THINK SHARP

## WHY

Because every bold vision deserve smart decisions built on clarity, logic, and actionable value.

لأن كل رؤية طموحة تستحق قرارات ذكية، مبنية على وضوح، منطق، وقيمة قابلة للتنفيذ

## HOW

We review, evaluate, and design solutions that honor the national vision and serve the organization's real context.

نراجع، نُقيّم، ونبتكر حلولاً تحترم رؤية الوطن، وتخدم واقع الجهة

## WHAT

We are a consulting partner and intellectual quality validator, enhancing our clients institutional excellence.

نحن شريك استشاري ومُدقق جودة فكرية، نُعزّز تميز عملائنا المؤسسي

# THEY STORY

Pithy and Peers was founded by Saudi consultants who spent years behind the scenes of high-stakes projects, working alongside global firms, advising government entities, and navigating layers of policy, ambition, and expectation.

We mastered the playbooks of international consulting: the frameworks, the methodologies, the polished delivery. But we also uncovered a critical disconnect — strategies strong on theory but weak on local grounding, insights that sparkled in presentations but sputtered in practice, and concepts that lost their power in translation.

This realization led to the founding of Pithy and Peers: a bridge between global best practices and local best fit, between strategic elegance and executional grit, between what wins approvals and what truly drives impact.

Today, we stand by one name and one unwavering promise:

**Making Quality A Deliverable.**

تأسست الشركة على يد خبرات سعودية راكمت سنوات من العمل خلف الكواليس في مشاريع حساسة وعالية التأثير، إلى جانب شركات استشارية عالمية، مقدمين الدعم للجهات الحكومية، ومتنقلين بين طبقات السياسات والطموحات والتوقعات

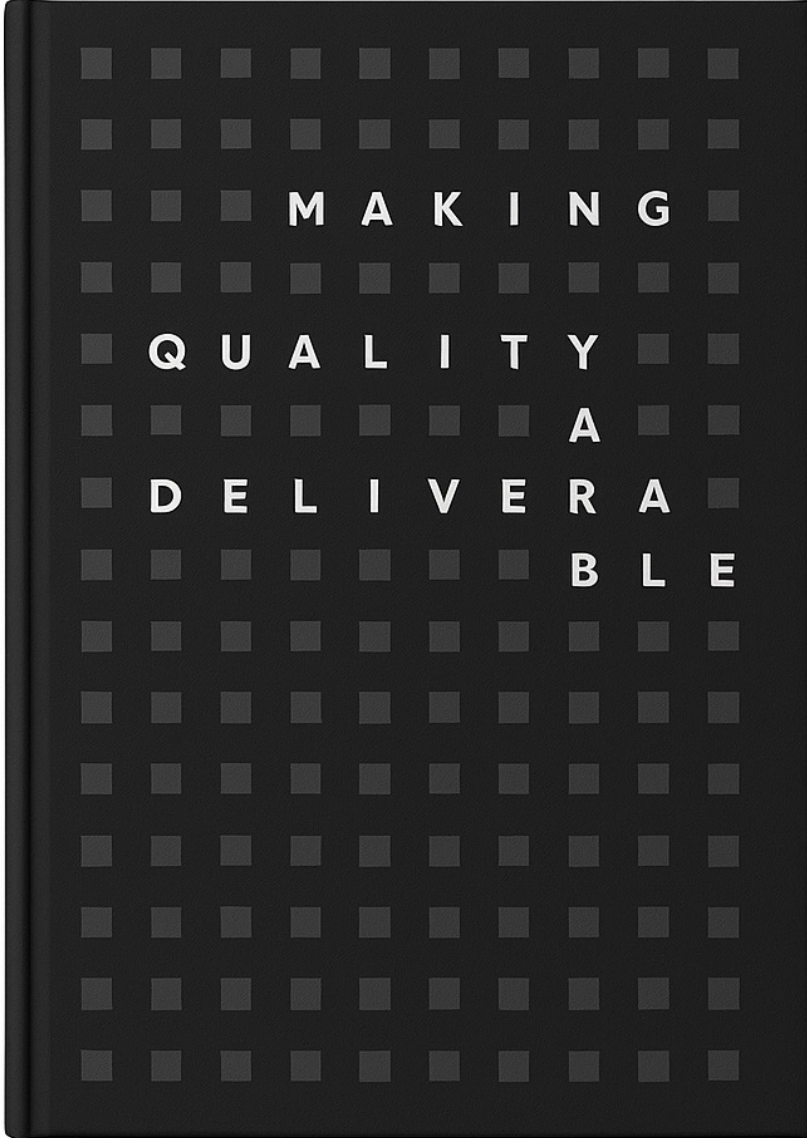
أُتقننا قواعد اللعبة في عالم الاستشارات الدولية: الأطر المفاهيمية، والمنهجيات الدقيقة، والعروض المُحكّمة. لكننا في المقابل اكتشفنا فجوة حرجية: استراتيجيات قوية من حيث التنظير، لكنها ضعيفة الارتباط بالواقع المحلي. رؤى تلمع على العروض التقديمية، لكنها تتعثر عند التنفيذ. ومفاهيم تفقد أثرها حين تُترجم

أدى هذا الإدراك، إلى تأسيس "بيثي آند بيرز" – كجسر يربط بين أفضل الممارسات العالمية وأفضل ملاءمة محلية، بين الأنافة الاستراتيجية والصلابة التنفيذية، بين ما يكسب الموافقات وما يحقق الأثر الحقيقي

واليوم، نقف خلف اسم واحد، ووعده لا يتغير

**نلتزم بجودة تُسلم**

We've made quality the core of our consulting  
ethos: a measurable, defensible, and tangible  
outcome.



الجودة هي جوهر فلسفتنا الاستشارية:  
نتيجة قابلة للقياس، ملموسة، ويمكن  
الدفاع عنها

ندقق المخرجات بعين نقدية ذكية، نقيم، نوصي، ونفصل في الاختلافات لا لمجرد التصحيح، بل لصناعة وضوح له قيمة

We review consulting deliverables with strategic and linguistic precision providing critique, arbitration, and recommendations that reinforce value and clarity.

نصمم حلولاً تواكب التحديات، ونحوّل الأفكار إلى منتجات وتجارب تُطلق وثُقاس، وتُصمّم بمعنى

We engineer impactful solutions to complex challenges, from user journeys to go to market strategies, commemorative concepts, and purposeful product design.

نرافق الجهات من التصوّر إلى التنفيذ: نصمّم استراتيجيات اتصال، أنظمة هوية مؤسسية، وخطط تطبيق واقعية تمكّن من التميّز والتحوّل

We guide institutions from strategic vision to executable structure: designing communication strategies, identity systems, and localized implementation plans that enable transformation and excellence.

## Review & Arbitration

## Innovation & Design Thinking

## Strategic Design



نعمل عبر ثلاث مسارات. واضحة، موجّهة، ومبنية على قيمة حقيقية  
**WE OPERATE ON THREE TRACKS. EACH IS FOCUSED, PURPOSEFUL, AND BUILT TO DELIVER REAL VALUE.**



مسار المراجعة والتحكيم

# Review & Arbitration *Track*

WE JUDGE BY

THE STANDARD

OF VALUE

نحكم بمعيار القيمة

# BEYOND FORM

## SCOPE OF SERVICES

- تدقيق جودة المخرجات الاستشارية
- تحليل العروض الفنية وتقديم توصيات قبل التعاقد
- التدخل التحكيمي بعد اختلاف وجهات النظر
- صياغة ملاحظات استراتيجية أو لغوية لدعم صنع القرار
- تقييم تجربة المحتوى والاتصال الرقمي وتدقيق رسائله

- Quality assurance of consulting deliverables.
- Arbitration in cases of misalignment or conflicting perspectives.
- Strategic and linguistic critique to support informed decision making.
- Evaluation of technical proposals with precontract recommendations.
- Assessment of content and digital communication experience, including message auditing.

11	8	5.6	2.8	2.8	5.6	8

يُعدّ هذا المسار من الركائز الأساسية التي  
نُعرّف بها أنفسنا، ونراه تجسيدا لأعلى ما  
يمكن أن نقدّمه من قيمة. فيما أعلاه نطاق  
الخدمات التي يشتمل عليها

# VERIFIED

مسار التصميم الاستراتيجي

# Strategic Design *Track*

رؤية تتجسد في هيكل يُنفذ

FROM VISION  
TO EXECUTABLE  
STRUCTURE



STRATEGY  
TO GUIDE

TO DEFINE TO DEFINE TO DEFINE  
TO DEFINE TO DEFINE TO DEFINE  
TO DEFINE TO DEFINE TO DEFINE  
TO DEFINE TO DEFINE TO DEFINE

IDENTITY

#### KEY SERVICES OFFERED UNDER THIS TRACK

- Developing national communication strategies and institutional identity systems.
- Designing CSR strategies aligned with brand identity and national direction.
- Building internal communication systems and amplifying cultural impact within the organization.
- Managing institutional change and transformation.
- Developing institutional excellence models and integrated governance frameworks.
- Crafting implementation plans for localization programs, digital transformation, and talent enablement.

TO  
OPERATE

SYSTEM

#### الخدمات الرئيسية المقدمة ضمن هذا المسار

- إدارة التغيير والتحول المؤسسي
- تطوير نماذج التميز المؤسسي وأطر الحوكمة المتكاملة
- تطوير استراتيجيات الاتصال الوطني والهوية المؤسسية
- بناء منظومات الاتصال الداخلي وتعزيز الأثر الثقافي داخل الجهة
- تصميم استراتيجيات مسؤولية اجتماعية منسجمة مع الهوية والتوجه الوطني
- تطوير خطط تنفيذية لبرامج التوطين والتحول الرقمي وتمكين الكوادر

IM

PACT

TO  
MEASURE

نبتكر حلولاً ذات أثر

WE CRAFT  
IMPACTFUL  
SOLUTIONS

مسار الابتكار والتفكير التصميمي

**Innovation &**  
**Design Thinking**  
*Track*

# NOVUM

## هذا المسار يشمل الخدمات التالية

### KEY SERVICES OFFERED UNDER THIS TRACK

- Designing innovative products and services to address complex challenges.
- Engineering customer experience and designing interactive journeys.
- Supporting go to market strategies for product and service launches.
- Adapting innovation solutions to organizational priorities and operational context.
- Designing commemorative pieces that embody purpose.
- Designing innovative products and services to address complex challenges.

# M

**NOVUM** A disruptive idea that reshapes norms and generates new strategic value.

نوفوم هو مفهوم جديد أو فكرة مبتكرة تُحدث تغييرًا فعالًا وتفتح آفاقًا لقيمة مضافة

- تصميم قطع تذكارية تُجسد الغاية
- هندسة تجربة العميل وتصميم رحلات تفاعلية
- تصميم منتجات وخدمات مبتكرة لمعالجة التحديات المعقدة
- دعم إطلاق المنتجات أو الخدمات إلى الأسواق المستهدفة
- تكييف الحلول الابتكارية مع أولويات الجهة وسياقها التنفيذي

## Cultural Relevance

## الاتساق الثقافي

We anchor ideas in their context and align identity with its environment. Cultural relevance is not a nice to have—it's essential for the viability of any idea. No strategy thrives in an environment that rejects its logic or fails to adopt it naturally.

نربط الأفكار بسياقها، والهوية بيئتها. الاتساق الثقافي ليس رفاهية، بل ضرورة أساسية لبقاء أي فكرة. لا توجد استراتيجية ناجحة في بيئة ترفض منطقها أو لا تتبناها بطبيعتها.

## Purpose

## الغرض

No element is included in our work unless it serves a clear purpose or provides an actual solution. We eliminate excess, prioritize function over form, and meaning over appearance.

لا ندرج أي عنصر في مخرجاتنا إلا إذا كان يخدم غرضاً واضحاً أو يقدم حلاً فعلياً. نخلص الزوائد، ونحكم دائماً على الوظيفة قبل الشكل، والمعنى قبل المظهر.

# the Pithy Way

## WE USE THIS FRAMEWORK AS A COMPASS TO GUIDE OUR DECISIONS

## Strategic Originality

## التميز الاستراتيجي

We identify each entity's unique value and reframe it into a strategic driver. We don't follow trends—we reshape them. For us, innovation isn't a surface feature—it's the result of deep insight drawn from the very fabric of the organization.

نحدد القيمة الفريدة في كل جهة، ونعيد صياغتها كمحرك استراتيجي. لا نتبع الاتجاهات—we نعيد تشكيلها.对于我们来说，创新不是表面的特征，而是从组织的深层洞察中得出的。我们重新塑造它们，而不是追随它们。

## Intellectual Quality

## جودة التفكير

Thinking quality is our first filter—not the final polish. We reject ideas that can't be defended strategically, and we don't approve any output unless it translates into real impact within the executional context.

جودة التفكير هي الفلتر الأول، وليس المرحلة الأخيرة. لا نقبل أي فكرة لا يمكن الدفاع عنها استراتيجياً. ولا نوافق على أي مخرج لا يترجم إلى أثر في السياق التنفيذي.

نستخدم هذا الإطار كبوصلة ترشد قراراتنا. نرفض الأفكار التي لا يمكن الدفاع عنها استراتيجياً، ولا نوافق على أي مخرجات حلول ذات قيمة ملموسة إلا إذا كانت مترجمة إلى أربعة مبادئ: وذلك استناداً



# Aisha Al Dughelbi

Partner, Strategy & Quality Lead

Pithy and Peers was never a solo idea it was the outcome of a meeting point between professionals who wanted something different: a firm that reviews with conscience, delivers with intellect, and measures not by volume but by value.

This company wasn't born from branding decks or market trends it was born from within. From a professional instinct, not a marketing pitch. It emerged out of a cautious resistance to repetition, and a deep desire to see consulting practiced as it should be: a sovereign craft designed to bring clarity, not fill pages.

We built this direction hand in hand, shaped by the encouragement of peers who saw the need for a new model, one that respects global intelligence while remaining rooted in local responsibility. A model that upholds two non-negotiables: ethical conscience and intellectual rigor. Both are embedded in everything we deliver.

From that belief, the Pithy Advisory Circle was formed not as a formality, but as a strategic body. A trusted space where thinkers, strategists, and advisors bridge international insight with local nuance. Where Saudi authenticity is not compromised, but sharpened through global best practices.

No one understands context like those who were raised in it. No one captures tone, symbol, or rhythm like those who lived it.

Our ambition goes beyond delivering projects. We aim to shape a Saudi consulting landscape that exports its voice, not just borrows the tools of others.

We work shoulder to shoulder sometimes differing in detail, but always aligned on the principle: every outcome must carry measurable impact and a defensible rationale.

At Pithy and Peers, quality isn't a finish line; it's a standard we hold ourselves accountable

انشاء هذه الشركة لم تكن فكرة فردية، بل لحظة التقاء بين محترفين أرادوا شيئاً مختلفاً – جهة تُراجع بضمير، وتُسَلِّم بفكر، وتقيس بمقياس لا ينحني للكم، بل يحتكم للقيمة ولدت هذه الشركة من الداخل، بدافع مهني لا تسويقي، قادها الحذر من التكرار، والرغبة في أن تُمارس الاستشارة كما يجب أن تكون: أداة سيادية تُستخدم لصناعة وضوح، لا لملء صفحات

قادني تشجيع زملائي إلى بلورة هذا الاتجاه، وترجمة رؤيتنا المشتركة إلى نموذج عمل يوازن بين الفكر العالمي والمسؤولية المحلية

وانطلاقاً من إيماننا بأن سعودة القطاع ليست مجرد مطلب تنظيمي، بل خيار استراتيجي، أنشأنا الدائرة الاستشارية – مساحة نعبر من خلالها بين التفكير الدولي والتنفيذ المحلي، حيث لا تتعارض الممارسات العالمية مع الأصالة السعودية، بل تُصقل بها. فلا أحد يفهم البيئة مثل من نشأ فيها، ولا أحد يلتقط النبرة والسياق والرمز مثل من عاشه

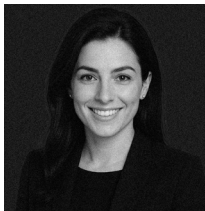
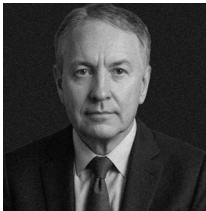
ما نطمح إليه يتجاوز المشاريع؛ نريد أن نسهم في تشكيل مشهد استشاري سعودي يُصدّر فكره، لا يستهلك أدوات غيره، نعمل كثفاً بكتف، نختلف في التفاصيل، لكننا لا نختلف على المبدأ: أن كل ما يُسَلِّم يجب أن يحمل أثراً يمكن قياسه، ومنطقاً يمكن الدفاع عنه

في بيئي آند بيرز، الجودة ليست هدفاً نطمح له، بل معيار نحاسب به

# PITHY ADVISORY

# CIRCLE

A trusted circle of thinkers, strategists, and advisors shaping the direction of our work.  
نخبة من العقول الاستشارية التي تُسهم في تشكيل توجهات عملنا



Edward J Mercer

A senior transformation strategist with a track record in national scale institutional restructuring. Mercer specializes in designing high level policy frameworks and operating models for sovereign entities, focusing on agility, regulatory alignment, and long term governance resilience.

خبير في إعادة هيكلة المؤسسات على النطاق الوطني، يتمتع بسجل حافل في تصميم أطر الحوكمة عالية الأثر ونماذج التشغيل التي تخدم الجهات السيادية برؤى مرسرة في عمله على بناء منظومات تنظيمية مرنة، ومتسقة مع السياسات العامة، وقادرة على الصمود والتكيف طويل المدى أسلوبه يجمع بين الرؤية الاستراتيجية الصارمة، والهندسة التنظيمية الدقيقة، بما يجعل تدخله محوريًا في لحظات التحول المؤسسي المعقد

Celeste Quinn

A leading expert in cultural policy and national heritage strategy. Celeste supports institutions in developing frameworks rooted in identity, historical memory, and cultural specificity, positioning heritage as a strategic tool in public policymaking and institutional narrative design.

خبيرة في السياسات الثقافية وإدارة الإرث الوطني. تعمل على تمكين الجهات من بناء سياسات تستند إلى الهوية، والذاكرة التاريخية، والخصوصية الثقافية، بما يجعل الثقافة أداة استراتيجية في رسم السياسات العامة وبناء الرسائل المؤسسية

Elise Grant

Leads applied innovation programs and the design of future facing government services. Her work integrates design thinking, behavioral science, and institutional systems modeling, translating complex vision into executable, human centered solutions that align with context.

تقود برامج الابتكار التطبيقي وتصميم الخدمات الحكومية المستقبلية، من خلال الدمج بين التفكير التصميمي، علم السلوك، ونمذجة الأنظمة المؤسسية. تركز في عملها على تحويل الرؤى المعقدة إلى حلول تنفيذية تتماهى حول الإنسان والسياق

Layla Al Hashimi

An expert in discourse analysis and the crafting of impactful institutional messages. She specializes in deconstructing formal texts and reconstructing them to align with cultural and social contexts, ensuring messages are delivered effectively and clearly. Layla believes that language is not merely a communication tool but a strategic instrument used to guide public opinion and strengthen institutional identity.

خبيرة في تحليل الخطاب وصياغة الرسائل المؤسسية ذات التأثير. تعمل على تفكيك النصوص الرسمية وإعادة بنائها بما يتناسب مع السياق الثقافي والاجتماعي، لضمان وصول الرسائل بفعالية ووضوح. تؤمن بأن اللغة ليست مجرد وسيلة تواصل، بل أداة استراتيجية تُستخدم لتوجيه الرأي العام وتعزيز الهوية المؤسسية

**PARTNERSHIP**  
Entrusted, not  
contracted.  
We partner with  
purpose.

**EXCELLENCE**  
Our baseline.  
Never the end goal.

**INTEGRITY**  
It's not just ethics.  
It's a strategic  
necessity.

Principles that guide  
our decisions and  
shape how we think  
and work



# Principles

مبادئ تُرشّد قراراتنا  
وتشكّل طريقتنا في  
التفكير والعمل

الشراكة  
المستشار مؤتمن،  
ولهذا نمارس الشراكة  
كأمانة لا كخدمة

التميز  
بالنسبة لنا هو المعيار  
الأدنى، لا الغاية  
القصوى

النزاهة  
ليست التزامًا أخلاقيًا  
فقط، بل ضرورة  
استراتيجية



**FOR COLLABORATIONS / STRATEGIC INQUIRIES**  
**CONNECT WITH OUR TEAM**



+966 55 756 5333  
info@pithyandpeers.com  
Business@pithyandpeers.com

**fin**  
(end)

**CRAFTED BY:**

The Strategic Design Team at Pithy and Peers, with input from subject matter experts who prioritize clarity, precision, and measurable impact. This profile reflects our commitment to strategic rigor, design integrity, and performance driven outcomes. Every component was curated to align with our quality standards and operational purpose.

© 2025. All rights reserved.