



DS-STORES

Volets Alu et Bois



2026

Volets battants aluminium / Bois
Volets coulissants

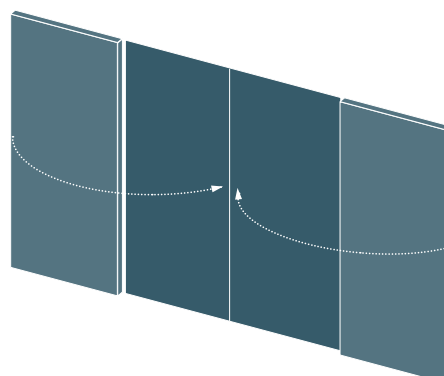
LE VOLET ALUMINIUM FABRICATION RESPECTUEUSE POUR UN CHOIX DURABLE

POURQUOI CHOISIR NOTRE VOLET BATTANT EN ALUMINIUM?

1. DURABILITE ET RESISTANCE

Matériau robuste. L'aluminium est résistant à la corrosion, aux intempéries et aux UV.

Durabilité. Notre volet battant, 100% aluminium, sans pièce PVC, a une durée de vie illimitée, ce qui en fait un investissement rentable sur le long terme. L'assemblage se fait par sertissage, sans produits chimiques.



Volets
battants

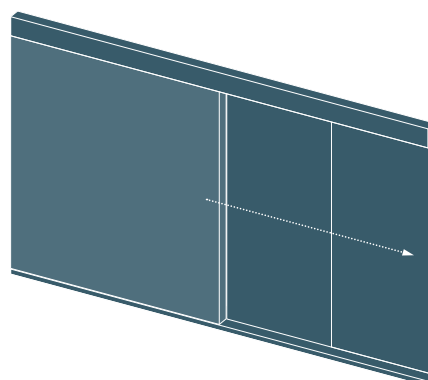
2. FAIBLE ENTRETIEN

Entretien minimal.

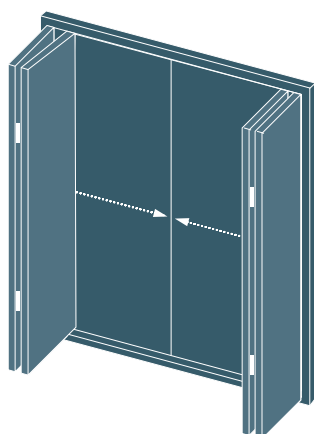
L'aluminium demande très peu d'entretien. Un nettoyage occasionnel suffit pour le maintenir en bon état.

3. ESTHETIQUE ET PERSONNALISATION

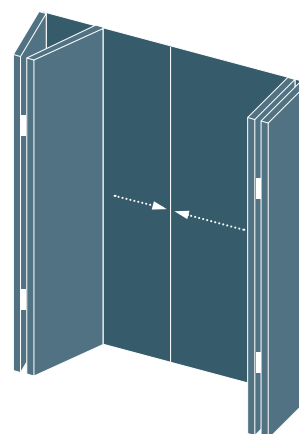
Choix de couleurs. L'aluminium est thermopoudré et rethermopoudrable, ce qui permet une grande variété de finitions et de couleurs pour que vos volets s'harmonisent au mieux avec le bâtiment.



Volets
coulissants



Volets
Pliants



Volets
Coulissants Pliants

DONNÉES TECHNIQUES

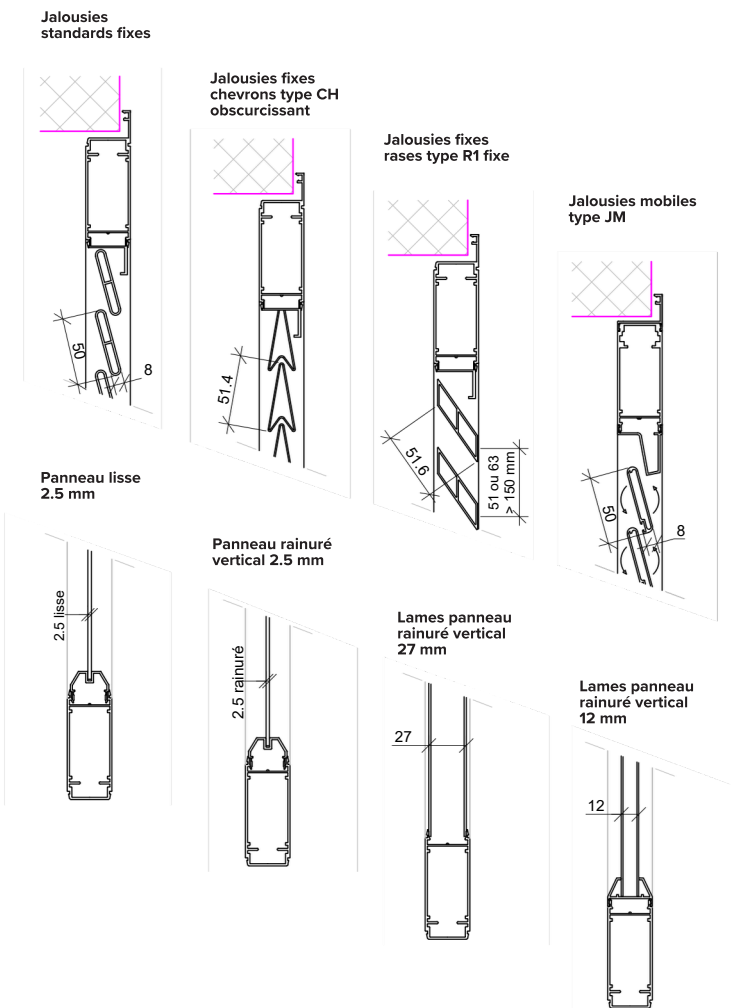
- Fabriqué en Suisse
- Sur mesure
- Battant ou coulissant
- Profil aluminium extrudé
- Épaisseur du châssis 1.6mm
- Épaisseur des lamelles 1mm avec renfort intérieur
- Assemblage à 45° par sertissage

Large gamme de coloris

- Finition soyeuse ou structurée fin mat
- Thermopoudré – normes Qualicoat
- Recouvrement électrostatique
- Cuisson au four

Options

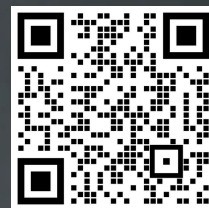
- Jalousies obscurcissement (type CH)
- Jalousies lames rases (type R1)
- Jalousies mobiles (type JM)
- Cintrage
- Hauteur de traverse à choix
- Nombreuses combinaisons panneaux/jalousies réalisables sur demande
- Motorisation



VOLETS BATTANTS KLAPPLADEN BATTENTE

Tous les volets battants peuvent être réalisés en coulissants (voir page 12)

Détails techniques



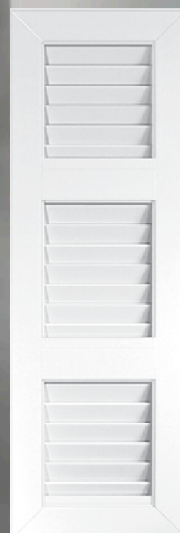
1



5



5bis



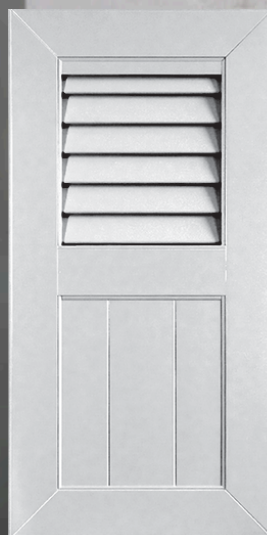
2a



2b | 2b12



2b+



3a



3b | 3b12



3b+



4a



4b | 4b12



4b+



6a



6b | 6b12



6b+



7a

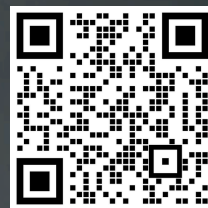


7b | 7b12



7b+





8a



8b | 8b12



8b+



P



P2



P2Z



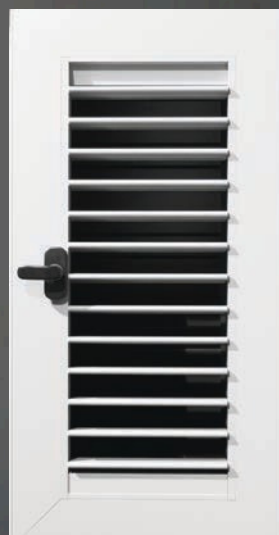
R1



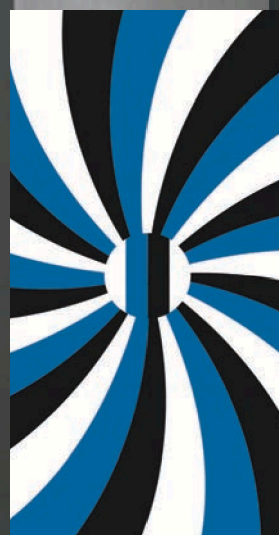
Portisol



JM

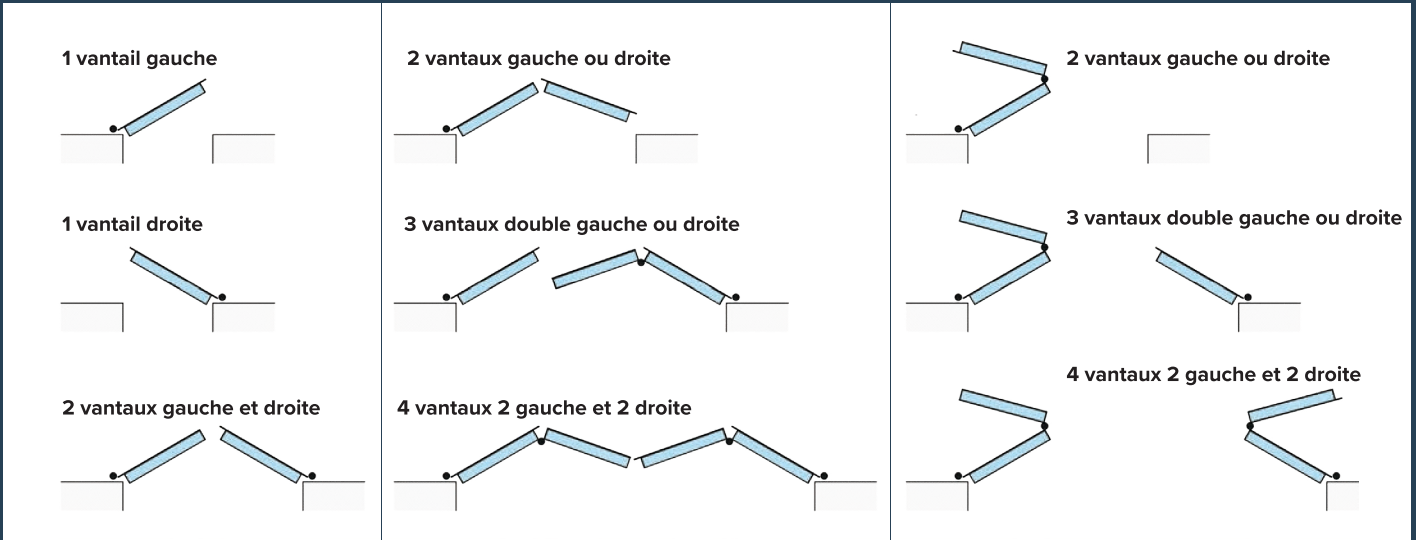


Wrapping



OUVERTURE

Ouverture battant simple



ACCESSOIRES

Mur

Gond



Arrêt tête ronde



Tourniquet



Crochet



Gâche de loqueteau



Accessoires mur zingué (couleur en option)

Volet

Epar traditionnel



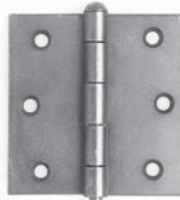
Crémaillère en T et poignée



Option: Crémaillère Unio



Charnière



Loqueteau clic-clac



Trainard



Loqueteau



Loqueteau tirette



Fléau



Tous les accessoires volet sont livrés dans la couleur du volet





(rapide épar réglable)



COULISSANTS

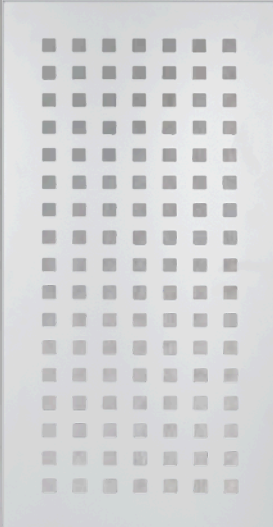
9a



9b



9c

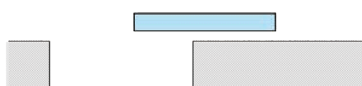


10

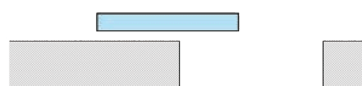


OUVERTURE

Ouverture 1 vantail
vers la droite



Ouverture 1 vantail
vers la gauche



Ouverture 2 vantaux
gauche et droite



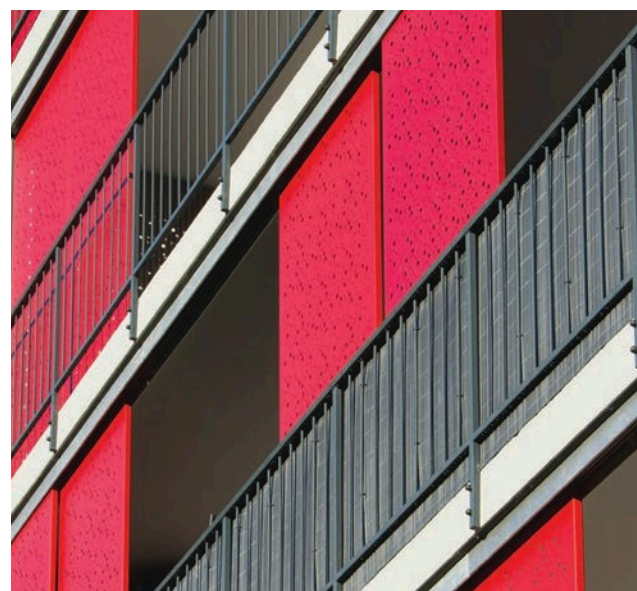
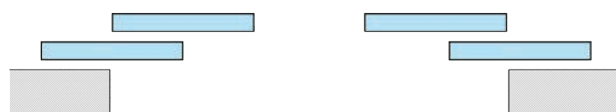
Ouverture 3 vantaux
1 gauche, 2 droite ou 2 gauche, 1 droite et droite

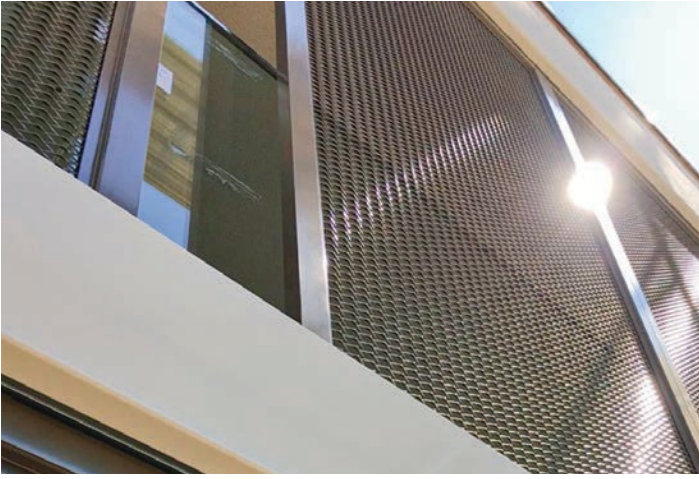


Ouverture 2 vantaux
gauche ou droite



Ouverture 4 vantaux
2 gauche et 2 droite





BRISE-VUE

Une solution contemporaine, personnalisée et conçue pour s'intégrer parfaitement à votre espace extérieur.

Nous fabriquons des brise-vues et parois de séparation en aluminium thermopoudré, sur mesure, dans toute la palette des couleurs RAL.



BOIS



HOLZ



LEGNO



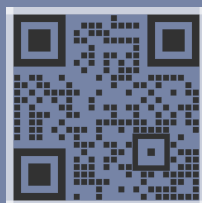
Dessins techniques





DS-STORES

Rue François-Durafour 14
Dépôt: Rue du Grand Bay 21
1220 Les Avanchets
Tel.: 022 314 10 62
078 244 75 98
mail: info@ds-stores.ch
site: www.ds-stores.ch



**Scannez le QR code pour
plus d'informations.**