



DS-STORES

# Stores à lamelles BSO



2026

**Z 90 - Z 70 - T80 - C80 - C60 - F80 - F50 - Protal**



Plus  
d'informations

# BRISE- SOLEILS ORIENTABLES



Ils protègent votre vie privée des regards extérieurs indiscrets.



Ils permettent la régulation du flux lumineux tout en aérant avec la fenêtre ouverte.



En descendant et en orientant le store, vous réglez l'intensité de la lumière ainsi que la température dans votre habitat.



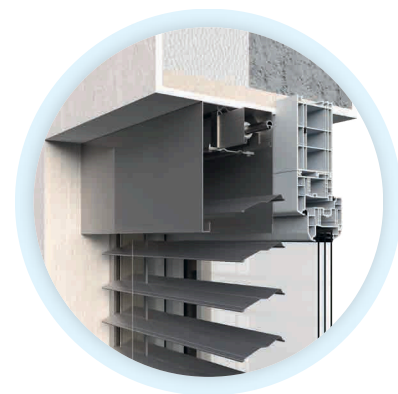
Ils protègent des surchauffes de l'intérieur et vous permettent de réaliser des économies de climatisation.

## Classement des stores roulants selon leur emplacement



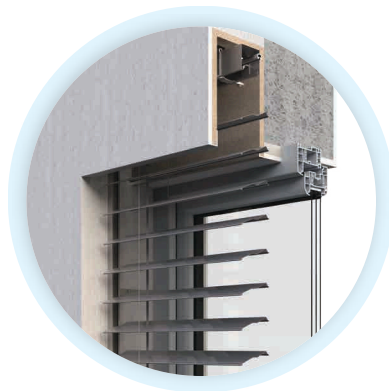
### AVEC LAMBREQUIN EN TÔLE D'ALUMINIUM

Le lambrequin cache le canal supérieur et le paquet de lames. Ainsi, il protège les brise-soleils orientables des intempéries lorsque ces derniers sont en position relevée. Il est possible d'assortir sa couleur avec celle du store ou de la façade.



### EN FINITION AUTOPORTÉE SYSTÈME CONFORT

Ce système est utilisé lorsque le canal supérieur ne peut pas être fixé au bâtiment. Dans ce cas, le brise-soleil orientable est ancré uniquement par les coulisses de guidage.



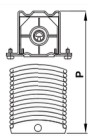
### DANS LE COFFRE SOUS-LINTEAU

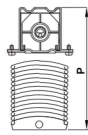
Ces dernières années, la tendance est clairement aux coffres sous-linteau dissimulés dans la façade de la maison. Toutefois, il est important d'aborder cette question avant la construction ou l'isolation éventuelle de votre maison.

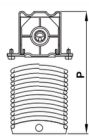
## Types de lames



## Hauteur du store relevé

 HAUTEUR (cm)	Z-90		Z-70		T-80		C-80 VENTAL		C-80	
	manivelle	moteur	manivelle	moteur	manivelle	moteur	manivelle	moteur	manivelle	moteur
50 - 75	12	14	15	17	13	15	12,5	14,5	14	16
75,1 - 100	14	16	16	18	15	17	14	16	16	18
100,1 - 125	15	17	17	19	16	18	15,5	17,5	18	20
125,1 - 150	16	18	19	21	17	19	17	19	20	22
150,1 - 175	18	20	21	23	18	20	18,5	20,5	22	24
175,1 - 200	19	21	23	25	19	21	20	22	24	26
200,1 - 225	20	22	25	27	20	22	21,5	23,5	26	28
225,1 - 250	22	24	27	29	21	23	22,5	24,5	28	30
250,1 - 275	23	25	28	30	22	24	23,5	25,5	30	32
275,1 - 300	24	26	29	31	23	25	25	27	32	34
300,1 - 325	25	27	31	33	24	26	26,5	28,5	34	36
325,1 - 350	27	28	33	35	25	27	27,5	29,5	36	38
350,1 - 375	28	30	35	37	27	29	29	31	38	40
375,1 - 400	29	31	37	39	28	30	30	32	40	42
400,1 - 425	30	32	38	40	29	31	31,5	33,5	42	44
425,1 - 450	31	33	40	42	30	32	33	35	44	46
450,1 - 475	33	35	41	43	31	33	34,5	36,5	46	48
475,1 - 500	34	36	43	45	32	34	36	38	48	50

 HAUTEUR (cm)	C-80 CC		C-60		F-80		EXT-50		EXT-50 H	
	manivelle	moteur	manivelle	moteur	manivelle	moteur	manivelle	moteur	manivelle	moteur
50 - 75	14	16	18	20	11,5	13,5	11,5	13,5	9,5	9,5
75,1 - 100	16	18	20	22	12,5	14,5	13	15	11	11
100,1 - 125	18	20	22	24	13	15	13	15	11	11
125,1 - 150	20	22	24	26	14	16	14	16	12	12
150,1 - 175	22	24	26	28	14,5	16,5	14	16	12	12
175,1 - 200	24	26	28	30	15,5	17,5	15,5	17,5	13,5	13,5
200,1 - 225	26	28	30	32	16	18	17	19	15	15
225,1 - 250	28	30	32	34	17,5	19,5	17	19	15	15
250,1 - 275	30	32	34	36	18,5	20,5	18,5	20,5	16	16
275,1 - 300	32	34	36	38	19	21	20	22	-	-
300,1 - 325	34	36	38	40	20,5	22,5	20	22	-	-
325,1 - 350	36	38	40	42	21	23	21	23	-	-
350,1 - 375	38	40	42	44	22	24	22	24	-	-
375,1 - 400	40	42	44	46	23	25	23	25	-	-
400,1 - 425	42	44	46	48	23,5	25,5	23,5	25,5	-	-
425,1 - 450	44	46	48	50	24,5	26,5	24,5	26,5	-	-
450,1 - 475	46	48	50	52	-	-	-	-	-	-
475,1 - 500	48	50	52	54	-	-	-	-	-	-

 HAUTEUR (cm)	manivelle / moteur		manivelle / moteur		manivelle / moteur		manivelle / moteur	
75,0 - 171,3	25,7	236,7 - 245,1	32,0	310,7 - 319,0	38,4	384,5 - 392,8	44,7	
171,4 - 172,5	26,3	245,2 - 246,4	32,7	319,1 - 320,2	39,0	392,9 - 394,1	45,4	
172,6 - 189,3	26,9	246,5 - 263,3	33,3	320,3 - 337,1	39,6	394,2 - 411,0	46,0	
189,4 - 190,6	27,4	263,4 - 264,6	34,0	337,2 - 338,4	40,3	411,1 - 413,2	46,7	
190,7 - 199,1	28,2	264,7 - 273,0	34,6	338,5 - 346,8	40,9	413,3 - 429,3	47,3	
199,2 - 200,4	28,8	273,1 - 274,2	35,2	346,9 - 348,1	41,6	429,4 - 431,5	48,0	
200,5 - 217,3	29,5	274,3 - 291,1	35,8	348,2 - 365,0	42,2	431,6 - 439,6	48,6	
217,4 - 218,6	30,2	291,2 - 292,4	36,5	365,1 - 366,3	42,9	439,7 - 441,8	49,3	
218,7 - 235,4	30,8	292,5 - 309,3	37,1	366,4 - 382,5	43,5	441,9 - 450,0	49,9	
235,5 - 236,6	31,4	309,4 - 310,6	37,8	382,6 - 384,4	44,1			

## Possibilités de montage

Type du store	Largeur de la lame	Manoeuvre				Guidage			Finition				
		Manivelle	Moteur	Cordon	Chaînette	Coulisse de guidage	Câble	Câble supplémentaire	Basculement bilatéral	Finition ouverte	Autoporté	MISTRAL	Formes trapézoïdales
Z-90	90 mm	■	●	NON	NON	■	●	●	NON	●	●	●	●
Z-70	70 mm	■	●	NON	NON	■	●	●	NON	●	●	NON	●
T-80	80 mm	■	●	NON	NON	■	●	●	OUI	●	●	●	●
C-80	80 mm	■	●	NON	NON	■	NON	NON	NON	●	●	●	●
C-80 C-80	80 mm	■	●	NON	NON	■	●	●	OUI	●	●	●	●
CC C-60	80 mm	■	●	NON	NON	■	●	●	NON	●	●	●	●
F-80	60 mm	■	●	NON	NON	■	●	●	OUI	NON	●	●	●
EXT-50	80 mm	■	●	NON	NON	■	●	●	OUI, uniquement par câble	●	●	NON	NON
EXT-50 H	50 mm	●	NON	■	●	NON	■	●	■	NON	NON	NON	NON
PROTAL	96 mm	●	●	NON	NON	NON	■	●	■	NON	NON	NON	NON
Legende :		●	■	NON	NON	■	NON	NON	NON	OUI	OUI	NON	NON

■ standard ● moyennant une plus-value / une déduction

### Profondeur minimale de l'espace de montage pour les lames en cm

type de lames	câble / coulisse de guidage coulisse de guidage encastrée
Z-90	14
Z-70	12
T-80	12
C-80	13
C-80	12
C-80 CC	13
C-60	10
F-80 EXT	12
50 EXT	8,7*
50 H	10*
PROTAL	12

\* uniquement par câble



## Finitions couleur

Chacun peut faire son choix grâce à notre large offre de couleurs et de teintes ! Dans notre offre de base, vous trouverez les teintes de blanc, de bronze, de brun, d'argent, de gris, d'anthracite ou de noir. Pour être sûr de votre choix de couleur, visitez l'un des magasins partenaire, où vous serez conseillé avec les nuanciers qui y sont disponibles.



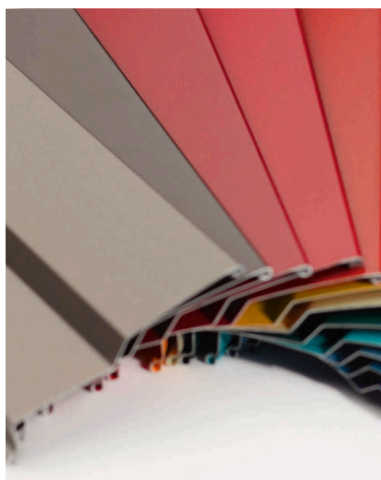
## Types de manœuvre

Motorisée - moteur électrique 230 V, ou moteur électrique 12 V avec alimentation solaire et possibilité de commande :

- par un interrupteur
- automatisme de commande (capteur solaire et capteur de vent)
- par une télécommande
- par un dispositif de type smartphone (système Tahoma)

Manuelle :

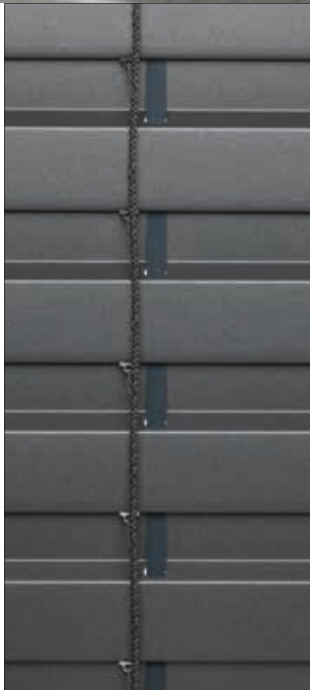
- manivelle avec transmission



## Stores à lamelles reliées Z-90 et Z-70

Les stores à lamelles reliées AV-900 avec lamelles d'une largeur de 90 mm avec forme en z garantissent un obscurcissement optimal et une régulation individuelle de la luminosité. Le profil solide favorise une conception marquante de la façade. Les stores à lamelles reliées AV-700 avec des lamelles d'une largeur de 70 mm nécessitent une profondeur de niche de seulement 100 mm et permettent une intégration délicate dans la façade.

Ces deux modèles sont disponibles avec guidage par coulisse et lamelles guidées à droite ou à gauche ou sur les deux côtés, avec guidage par câble ou avec guidage combiné par coulisse et par câble offrant une bonne stabilité au vent.



### Abaissement

Le modèle standard permet l'abaissement des lamelles lorsqu'elles sont fermées.

Sur le modèle Business, les lamelles s'inclinent (à environ 40°) lors de l'abaissement et se placent dans une position anti-éblouissement. Le réglage et la fermeture du tablier de lamelle à n'importe quelle hauteur sont possibles sur les deux modèles.



### Position finale

Sur la variante finale, les lamelles sont fermées dans la position finale. Un bref mouvement vers le haut permet de les ouvrir jusqu'en position horizontale.

Sur le modèle Business, les lamelles sont ouvertes et inclinées en position finale (environ 40°). Un bref mouvement vers le haut permet de les refermer. Un mouvement prolongé vers le haut permet de les ouvrir jusqu'en position horizontale.



### Relevage

Sur les deux variantes, le relevage des lamelles se fait en position horizontale. Ainsi, la pénétration de la lumière est optimale et le ruban de relevage glisse sans accrochage.



### **Système autoportant**

---

Le système de store autoportant sans fixation au niveau de linteau ménage l'isolation, atténue le bruit et évite la formation de ponts thermiques (standard MINERGIE). Une fixation centrale ou un profil de renforcement pour le caisson est nécessaire à partir d'une largeur de 2500 mm.

---

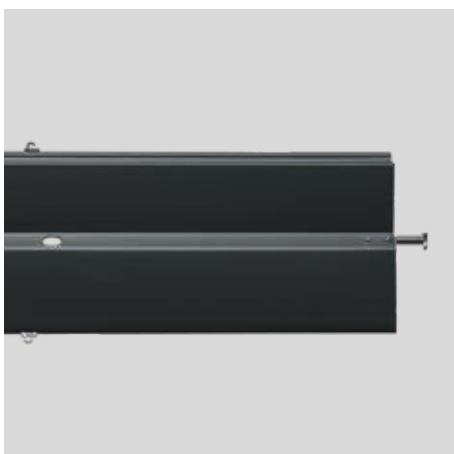


### **Per forations**

---

Les perforations repliées protègent les rubans de relevage larges de 8 mm contre l'usure. En renonçant à utiliser des œillets de protection en plastique fragiles, des réparations prématurées peuvent être évitées.

---



### **Tenons de guidage en métal et crochets en acier au chrome**

---

Les tenons de guidage se distinguent par leur haute résistance à la rupture et leur longue durée de vie.

Les crochets en acier au chrome résistants aux intempéries qui relient les lamelles aux cordons de manœuvre facilitent le remplacement de lamelles.

---



### **Pliage précis des cordons de manœuvre**

---

Les cordons de manœuvre renforcés en kevlar se plient de manière précise, sans se coincer entre les lamelles. Ainsi, la taille du paquet est réduite au minimum pour les lamelles disposées à l'horizontale. Les lamelles de couleur foncée sont munies de rubans de relevage et de rubans de rotation noirs de sorte que ces derniers soient à peine visibles.

---



### **Guidage par câble et guidage combiné par câble/coulisse**

---

En option, les lamelles peuvent être guidées sur un côté ou sur les deux avec des câbles de 3 mm d'épaisseur recouverts d'une gaine en PA. Le guidage combiné par câble/coulisse (modèles AV-940 et AV-740) permet, grâce à des câbles supplémentaires, d'obtenir des stores à lamelles avec une classe de résistance au vent de 6 (92 km/h, bk max.  $\leq$  4000 mm, hk max.  $\leq$  3500 mm, bk x hk  $\leq$  8 m<sup>2</sup>).

---



### **Verrouillage de la position finale**

---

La lame finale peut être dotée en option d'un système de verrouillage automatique de la position finale. Ainsi, lorsque la lame finale est en position finale fermée, elle ne peut pas être relevée de l'extérieur, réduisant ainsi le risque d'effraction.

---

La protection classique contre le soleil et les intempéries

## Stores à lamelles boudinées T 80 /C 80/ C 60

Les stores à lamelles Lames boudinées constitués de lamelles convexes d'une largeur respective de 80 mm et 65 mm protègent contre l'éblouissement et les regards indiscrets et garantissent un réglage individuel de la luminosité. Ils sont particulièrement adaptés aux façades classiques et la profondeur de niche nécessaire ne dépasse pas 120 mm ou 100 mm.

Ces deux modèles sont disponibles avec guidage par coulisse et lamelles guidées à droite ou à gauche, ou avec guidage par câble.



### Abaissement

Le modèle standard permet l'abaissement des lamelles lorsqu'elles sont fermées.

Sur le modèle Business, les lamelles s'inclinent (à environ 40°) lors de l'abaissement et se placent dans une position anti-éblouissement.

Le réglage et la fermeture du tablier de lamelle à n'importe quelle hauteur sont possibles sur les deux modèles.



### Position finale

Sur la variante finale, les lamelles sont fermées dans la position finale. Un bref mouvement vers le haut permet de les ouvrir jusqu'en position horizontale.

Sur le modèle Business, les lamelles sont ouvertes et inclinées en position finale (environ 40°). Un bref mouvement vers le haut permet de les refermer. Un mouvement prolongé vers le haut permet de les ouvrir jusqu'en position horizontale.



### Relevage

Sur les deux variantes, le relevage des lamelles se fait en position horizontale. Ainsi, la pénétration de la lumière est optimale et le ruban de relevage glisse sans accrochage.





### **Système autoportant**

---

Le système de store autoportant sans fixation au niveau de linteau ménage l'isolation, atténue le bruit et évite la formation de ponts thermiques (standard MINERGIE). Une fixation centrale ou un profil de renforcement pour le caisson est nécessaire à partir d'une largeur de 2500 mm.

---



### **Per forations**

---

Les perforations repliées protègent les rubans de relevage larges de 8 mm contre l'usure. En renonçant à utiliser des œillets de protection en plastique fragiles, des réparations prématurées peuvent être évitées. Chaque lamelle est fixée en plusieurs endroits au cordon à échelle au moyen de perforations avec étrier.

---



### **Tenons de guidage en métal**

---

Les tenons de guidage se distinguent par leur haute résistance à la rupture et leur longue durée de vie.

---

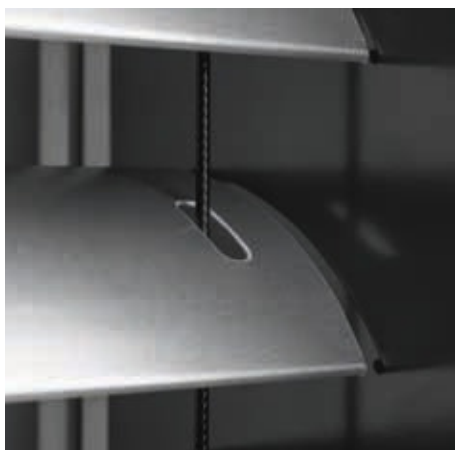


### **Guidage par coulisse**

---

Les lamelles sont munies de tenons de guidage en alternance à droite ou à gauche, dans des coulisses de guidage latérales.

.....

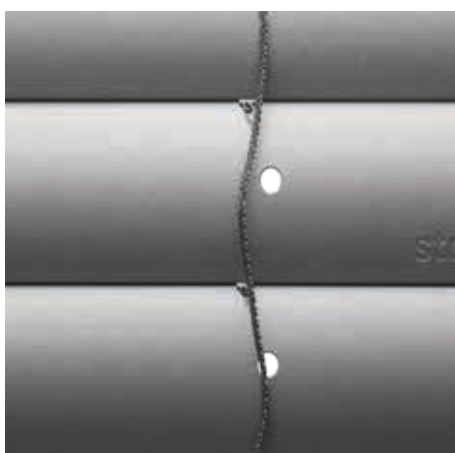


### **Guidage par câble**

---

En option, les lamelles peuvent être guidées sur un côté ou sur les deux avec des câbles de 3 mm d'épaisseur recouverts d'une gaine en PA.

.....



### **Technique de fixation**

---

En option, les stores à lamelles AC-800 et AC-600 peuvent être équipés de la technique de fixation des stores à lamelles reliées (AC-880 et AC-680). La liaison directe des lamelles avec les cordons de manœuvre au moyen de crochets en métal chromé optimise la manœuvre et la fermeture du tablier de lamelles.

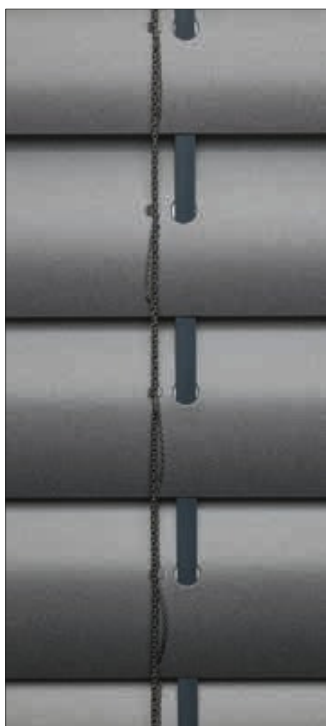
.....

La protection flexible contre le soleil et les intempéries

## Stores à lamelles plates **AF-800 et AF-500**

Les stores à lamelles AF-800 et AF-500 constitués de lamelles plates d'une largeur respective de 80 mm et 50 mm se distinguent par des hauteurs de paquet et de niche extrêmement réduites et conviennent donc à la pose de fenêtres représentant toute la hauteur de la pièce, garantissant une luminosité optimale. Les lamelles plates et flexibles offrent une résistance accrue à la déformation et garantissent une bonne vue à l'extérieur.

Ces deux modèles sont disponibles avec guidage par coulisse et lamelles guidées à droite ou à gauche, ou avec guidage par câble.



### **Abaissement**

Le modèle standard permet l'abaissement des lamelles lorsqu'elles sont fermées.

Sur le modèle Business, les lamelles s'inclinent (à environ 40°) lors de l'abaissement et se placent dans une position anti-éblouissement.

Le réglage et la fermeture du tablier de lamelle à n'importe quelle hauteur sont possibles sur les deux modèles.



### **Position finale**

Sur la variante finale, les lamelles sont fermées dans la position finale. Un bref mouvement vers le haut permet de les ouvrir jusqu'en position horizontale.

Sur le modèle Business, les lamelles sont ouvertes et inclinées en position finale (environ 40°). Un bref mouvement vers le haut permet de les refermer. Un mouvement prolongé vers le haut permet de les ouvrir jusqu'en position horizontale.



### **Relevage**

Sur les deux variantes, le relevage des lamelles se fait en position horizontale. Ainsi, la pénétration de la lumière est optimale et le ruban de relevage glisse sans accrochage.



### **Système autoportant**

---

Le système de store autoportant sans fixation au niveau de linteau ménage l'isolation, atténue le bruit et évite la formation de ponts thermiques (standard MINERGIE). Une fixation centrale ou un profil de renforcement pour le caisson est nécessaire à partir d'une largeur de 2500 mm.

---

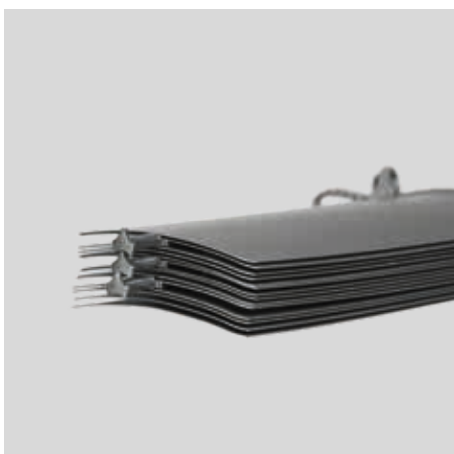


### **Per forations**

---

Les perforations repliées sur AF-800 protègent les rubans de relevage larges de 8 mm contre l'usure (AF-500 avec rubans de relevage filigrans larges de 6 mm). En renonçant à utiliser des œillets de protection en plastique fragiles, des réparations prématurées peuvent être évitées. Chaque lamelle est fixée en plusieurs endroits au cordon à échelle au moyen de perforations avec étrier.

---



### **Taille minimale de paquet**

---

Les petites hauteurs de paquet et de linteau conviennent aux fenêtres représentant toute la hauteur de la pièce, garantissant une pénétration optimale de la lumière. Cette solution est également optimale lorsque le store doit être intégré dans un espace restreint.

---



### **Guidage par coulisse**

---

Les lamelles sont munies de tenons de guidage en alternance à droite ou à gauche, dans des coulisses de guidage latérales.

.....



### **Guidage par câble**

---

En option, les lamelles peuvent être guidées sur un côté ou sur les deux avec des câbles de 3 mm d'épaisseur recouverts d'une gaine en PA.

.....



### **Tenons de guidage en métal**

---

Les tenons de guidage se distinguent par leur haute résistance à la rupture et leur longue durée de vie.



**PROTAL**  
LE BSO «TOUT-MÉTAL»

# PROTAL

## Lebrise-soleilorientable « tout-métal »

Produit haut de gamme par excellence, le BSO tout-métal PROTAL allie les avantages d'une protection solaire aux caractéristiques principales d'une fermeture. Conçu pour permettre une vision panoramique entre les lames, le PROTAL ne comprend ni cordons de relevage, ni cordons d'orientation. Les mécanismes de traction (par chaîne) et d'orientation (par pantographe) sont intégrés dans les coulisses latérales.

### Modulation de la lumière

La forme spécifique des lames permet un contrôle et une diffusion optimale de la lumière. Doté de joints d'étanchéité, le PROTAL offre un niveau d'occultation performant ainsi qu'une fermeture silencieuse.

### Gestion des apports solaires

Avec le brise-soleil orientable PROTAL, gérez vos apports solaires toute l'année en laissant entrer la chaleur l'hiver et en la bloquant l'été. Maîtrisez ainsi la température intérieure et réalisez des économies d'énergie.

### Aération naturelle

Optez pour une protection solaire permettant de réguler efficacement la ventilation naturelle de votre habitat grâce à l'orientation précise des lames du brise-soleil PROTAL.

### Sécurité renforcée

Pour votre tranquillité, le PROTAL associe à sa conception robuste, une triple sécurité : système anti-relevage en toute position, débrayage automatique du tablier et autoprotection de la lame finale.

### Solution durable

Exigeants, nous travaillons avec des matériaux testés et approuvés garantissant une excellente durabilité. Le PROTAL répond de façon optimale aux différents critères de la norme EN 13659+A1 en obtenant la classe maximale (classe 6) sur la résistance au vent\* ainsi que sur le test d'endurance mécanique (classe 3).

# PROTAL

Les avantages du BSO "tout-métal"



Lames autoportées de 96 mm en aluminium laquées profilées spécifiquement pour une diffusion optimale de la lumière



Les lames descendent et remontent en position ouverte pour permettre une vision maximale évitant ainsi les contrastes entre clarté et obscurité. Orientation possible, à volonté, en position basse



Les mécanismes de traction à chaîne et d'orientation à pantographe sont intelligemment intégrés dans les coulisses. Les deux assurent une manoeuvre ultra précise qui confère au PROTAL une cinématique fluide et fiable



Système anti-écrasement limitant des dommages dus au contact avec des objets présents dans la trajectoire du store. Système anti-tapis : débrayage de la dernière lame en cas de présence d'obstacles lors de l'orientation



Conception autoportée pour une simplicité de pose. L'ensemble des opérations de montage sont réalisables dans une niche accessible uniquement par le dessous



Le PROTAL fonctionne sans rubans de relevage ni cordons d'orientation offrant esthétique et facilité d'entretien



Lames pourvues de joints d'étanchéité synthétiques permettant d'obtenir d'excellentes performances d'occultation ainsi qu'une fermeture silencieuse



Les coulisses renforcées en aluminium extrudé sont équipées de joints synthétiques permettant un fonctionnement silencieux et améliore le glissement



Efficient, le système de verrouillage du tablier est actif en toute position



MOTORISATION INTELLIGENTE



SÉCURITÉ ET RÉSISTANCE CLASSE MAXIMALE\*



OPTION TECHNOLOGIE EASY-CLEANING

Le PROTAL PLUS intègre une motorisation intelligente : détection d'obstacle à la remontée et détection gel, avec destressage des lames.

Le PROTAL PLUS détient la classe maximale (2) sur la résistance des organes maintenant la fermeture en position déployée\*. Il détient également la classe maximale de résistance au vent (6) ainsi que sur le test d'endurance mécanique (3).\*selon la norme EN 13 659

Disponible en option, ce revêtement dégrade les molécules organiques pour les transformer en dioxyde de carbone et en eau. L'adhérence de particules non organiques est ainsi réduite.

## PLUSIEURS TECHNOLOGIES POSSIBLES

La solution motorisée vous apporte un confort d'utilisation au quotidien.

En technologie radio, simplicité d'installation et d'utilisation.

En technologie filaire, idéale pour une solution en GTB, ou encore en tertiaire.

L'ajout de capteurs solaire et/ou vent, apporte un confort supplémentaire à votre installation en gérant de manière autonome l'ouverture et la fermeture de vos brises soleil.

Motorisations et capteurs de marques Somfy, Elero ou Baumann Hüppe. Certains moteurs offrent une détection au relevage des lames, protégeant ainsi durablement les cordons de relevage. (Texbands)



Offrez à votre foyer une domotique simple grâce à la box Somfy Tahoma Switch et contrôlez ainsi vos équipements depuis votre smartphone, et ce, où que vous soyez.



# Les informations techniques

## ⊕ Limites dimensionnelles

Produit	Manoeuvre	Largeur totale BK (mm)		Hauteur totale HK <sub>(mm)</sub> (paquet de lames compris)		Surface maxi. d'un store	Largeur maxi. stores accouplés	Max. de stores accouplés	Surface maxi. de stores accouplés
		Mini garant.	Maxi garant.	Mini garant.	Maxi garant.				
PROTAL	Manuel	500	2800	757	4500	8 m <sup>2</sup>	8,4 m	3 pcs	7 m <sup>2</sup>
	Moteur	650				9 m <sup>2</sup>			

Remarques : Le rapport largeur/hauteur maximum garanti est de 1:4 pour un BSO d'une largeur ≤ 1000 mm. Lorsque le raccord est droit, il est possible d'accoupler jusqu'à 3 BSO maximum. Dans le cas d'un raccord à 45° ou 90°, il est possible d'accoupler jusqu'à 2 BSO maximum. En manoeuvre motorisée, il est recommandé de positionner le moteur au milieu, sur le store central de l'ensemble accouplé. En cas de BSO accouplés, un léger écart d'inclinaison des lames est possible (20° maximum).

## ⊕ Un large choix de coloris

### Nos coloris standards

PROTAL								

### Nos coloris Premium

PROTAL				
--------	--	--	--	--

\*De légères différences de teintes entre les lames sont possibles en raison du procédé de coloration. Nous attribuons aux couleurs VSR la teinte la plus proche dans la gamme RAL. Pour un laquage hors standard des lames, une plus-value sera appliquée dès le premier store. Coloris non contractuels. Sous réserve de modifications.

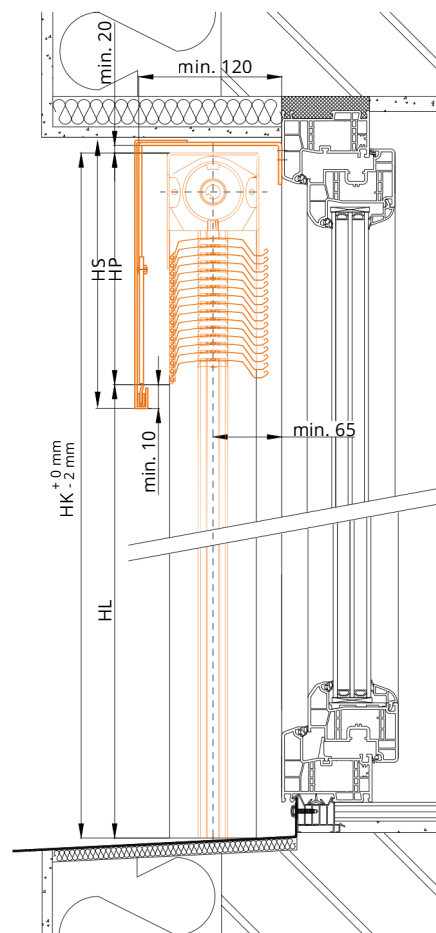
Nos coulisser peuvent être laquées dans tous les RAL disponibles, sans plus-value.

Nos coloris premium font l'objet d'une plus-value au m<sup>2</sup>.  
Pour tout autre coloris hors standard, nous consulter.

# Les informations techniques

## Hauteur du paquet de lames (en mm)

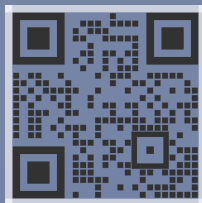
HL (hauteur lumière)		HP (hauteur paquet)	HK = HL + HP		HS (hauteur deniche)
de	à	-	de	à	-
500	1450	257	757	1707	280
1460	1620	269	1729	1889	290
1630	1700	282	1912	1982	305
1710	1870	295	2005	2165	315
1880	2040	308	2188	2348	330
2050	2130	320	2370	2450	340
2140	2300	333	2473	2633	355
2310	2380	346	2656	2726	370
2390	2550	358	2748	2908	380
2560	2720	371	2931	3091	395
2730	2800	384	3114	3184	405
2810	2970	396	3206	3366	420
2980	3050	409	3389	3459	430
3060	3220	422	3482	3642	445
3260	3390	435	3665	3825	455
3400	3480	447	3847	3927	470
3490	3650	460	3950	4110	480
3660	3820	473	4133	4293	495
3830	3910	486	4316	4396	505
3920	4000	499	4419	4499	520





**DS-STORES**

Rue François-Durafour 14  
Dépôt: Rue du Grand Bay 21  
1220 Les Avanchets  
**Tel.:** 022 314 10 62  
078 244 75 98  
**mail:** [info@ds-stores.ch](mailto:info@ds-stores.ch)  
**site:** [www.ds-stores.ch](http://www.ds-stores.ch)



**Scannez le QR code pour  
plus d'informations.**