



BOUTIK

Avril 2026

Catalogue de chaussures de danse de la **S'FLOW Boutik**

Ce catalogue comprend:

- Chaussures Femmes
- Guide des talons et des tailles Femmes
- Chaussures Hommes
- Guide des tailles Hommes
- Détail de la marque
- **Procédure de commandes**
- Modalités d'échange et remboursement

**DATE LIMITE DE
COMMANDE 30 avril 2026**

Livraison prévue le 25 mai 2026



FEMMES

Flow

BOUTIK

LES CLASSIQUES

Coup de coeur



CLASSY 101

Existe en doré & en tan

Talon: 7 cm

129 €

Nouveauté



GEM

Existe en Rouge, Noir

Talon: 6cm, 7.5 cm & 9 cm

139 €



SUNSET

Existe en tan

Talon: 6 cm & 7.5 cm

139 €



SOL

Existe en Tan, Noir

Talon: 6 cm & 7.5 cm

139 €



LES BRILLANTES



MYSTIQUE

Existe en tan

Talon: 6 cm & 7.5 cm & 9 cm

159 €



ELITE

Existe en tan

Talon: 6 cm & 7.5 cm

159 €



RAGE

Existe en argent et en noir

Talon: 7.5 cm

165 €



SILK

Existe en couleur Champagne

Talon: 7.5 cm

165 €

LES FLAT

Coup de coeur



CUBAN FLEX

Existe en noir, Léopard

Talon: 4 cm

Tout type de pieds

139 €



LEATHER JAZZ

Existe en noir et en beige

Talon: 0.5 cm

Tout type de pieds

69 €

Nouveauté



REFLEX WOMEN

Existe en blanc

Talon: 0 cm

Tout type de pieds

Parfait pour danser en intérieur et extérieur

139 €



**Regardons
chaque paire
de plus
près**

BOUTIK



CLASSY 101



Couleurs disponibles:

NUDE

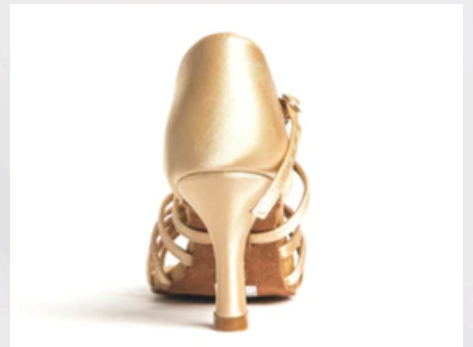
Talons disponibles:

7 cm

Conseils:

Ce modèle taille normalement selon votre taille de pieds en cm

Taille de talon: 7 cm vraiment idéale pour danser



GEM



Couleurs disponibles:

ROUGE

NOIR

Talons disponibles:

6 cm

7.5 cm

9 cm

Conseils:

Pour pieds fins, taille petit.



SUNSET



Couleurs disponibles:

TAN

Talons disponibles:

6 cm

7.5 cm

Conseils:

Ce modèle taille normalement selon votre taille de pieds en cm



SOL



Couleurs disponibles:

TAN

NOIR

Talons disponibles:

6 cm

7.5 cm

Conseils:

Pour ce modèle, vous pouvez choisir la coupe de la chaussure TAN:

- pieds larges
- Pieds très fins
- pieds normaux

Il faudra prendre une taille en dessous de votre taille habituelle.



MYSTIQUE



Couleurs disponibles:

TAN

Talons disponibles:

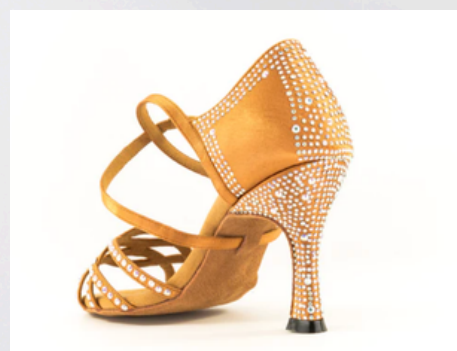
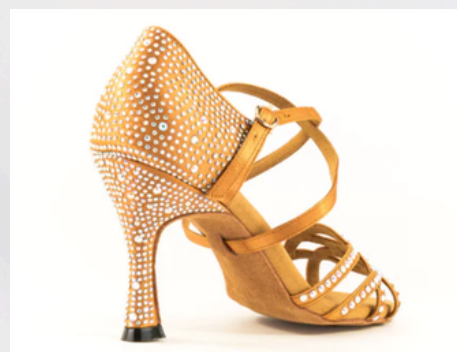
6 cm

7.5 cm

9 cm

Conseils:

Ce modèle convient plutôt aux pieds larges. Les pieds fins glissent vers l'avant de la chaussure.



ELITE



Couleurs disponibles:

TAN

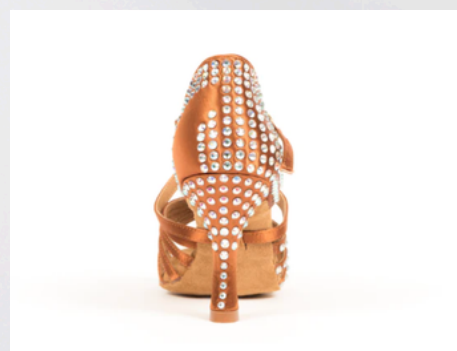
Talons disponibles:

6 cm

7.5 cm

Conseils:

Ce modèle taille normalement selon votre taille de pieds en cm



RAGE



Couleurs disponibles:

ARGENT

NOIR

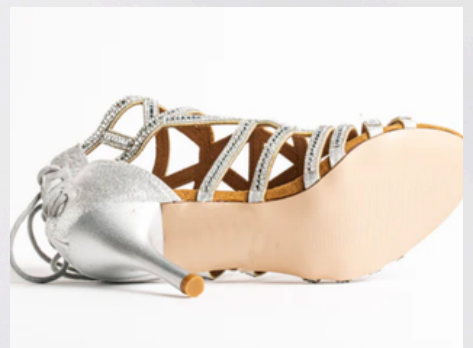
Talons disponibles:

7.5 cm

Conseils:

Ce modèle taille normalement selon votre taille de pieds en cm.

Il s'agit d'un dessous de semelle pour danser **en intérieur et extérieur**.



SILK



Couleur disponible:

CHAMPAGNE

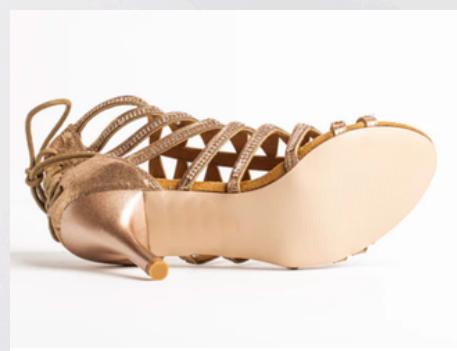
Talons disponibles:

7.5 cm

Conseils:

Ce modèle taille normalement selon votre taille de pieds en cm.

Il s'agit d'un dessous de semelle pour danser **en intérieur et extérieur.**



CUBAN FLEX



Couleurs disponibles:

NOIR



Talons disponibles:

4 cm

Conseils:

Ce modèle taille normalement selon votre taille de pieds en cm

Idéal pour les entraînements et la posture.



LEATHER JAZZ



Couleurs disponibles:

NOIR

BEIGE

Talons disponibles:

0.5 cm

Conseils:

Ce modèle taille normalement selon votre taille de pieds en cm

REFLEX WOMAN



Couleurs disponibles:

BLANC

Talons disponibles:

0 cm

Conseils:

Ce modèle taille normalement selon votre taille de pieds en cm



HAVE A LOOK



Mystique - 9 cm



Sunset - 9 cm



Rage - 7.5 cm



GEM - 9 cm



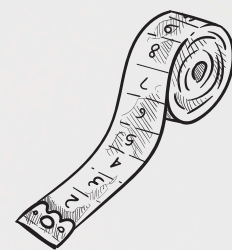
Destiny 9 cm



Mystique - 6 cm



GUIDE DES TALONS



Comment mesure t-on le talon?

La mesure se fait **de l'extérieur de la chaussure**,
comme indiqué par la flèche rouge.



TALON 6 CM

Pour toutes les danseuses

Talon court et large qui favorise la stabilité et la rapidité.



TALON 7.5 CM

Danseuses inter/confirmées

Talon élargi qui favorise la stabilité
Nécessite d'être naturellement à l'aise
en talons



TALON 9 CM

Danseuses avancées/pro

Talon très fin
Nécessite une très bonne stabilité
et de bons appuis.

GUIDE DES TAILLES

FEMMES



LONGEUR CM

TAILLE EUR

TAILLE US

22.4 CM

35

5

23 CM

35.5

5.5

23.4 CM

36

6

23.7 CM

36.5

6.5

24 CM

37

7

24.5 CM

37.5

7.5

25 CM

38

8

25.5 CM

38.5

8.5

26 CM

39

9

26.5 CM

39.5

9.5

27 CM

40

10

27.5 CM

41

11





HOMMMES

Flow

BOUTIK

HOMMES

Coup de coeur



STANDARD FLEX

139 €

Existe en noir

Talon: 1 cm

Tout type de pieds



STANDARD

139 €

Existe en noir et en blanc

Talon: 1 cm

Tout type de pieds



YAMULEE

139 €

Existe uniquement sur ce coloris

Talon: 1 cm

Tout type de pieds



REFLEX MEN

139 €

Existe en Blanc

Talon: 0 cm

Tout type de pieds

Parfait pour danser en intérieur et extérieur



HAVE A LOOK



Reflex



Yamulee



Standard Flex

Standard



GUIDE DES TAILLES

HOMMES



LONGEUR CM

TAILLE EUR

TAILLE US

26 CM

40

7.5

26.5 CM

41

8

27 CM

41.5

8.5

27.2 CM

42

9

27.7 CM

42.5

9.5

28 CM

43

10

28.5 CM

43.5

10.5

29 CM

44

11

29.5 CM

44.5

11.5

30 CM

45

12

30.5 CM

46

13





Foire aux questions

BOUTIK

FAQ

De quelle marque s'agit-il?

La S'Flow Boutik est un partenaire officiel de la Marque GFRANCO SHOES. C'est l'une de marque les plus reconnue aux Etats-Unis. Les plus grands artistes de Danses Latines portent leurs chaussures. C'est tout naturellement que la S'Flow Boutik a souhaité travailler avec cette grande marque.

Comment commander ?

1- Choisir vos modèles.

2-Vous rapprocher de la S'Flow Boutik pour tout conseil ou avis.

3-**Effectuer la commande sur le site internet:** <https://sflow-danceacademy.com/boutique> en remplissant le formulaire.

- modèle
- couleur
- Taille de talon
- **Taille de votre pied en CM**

(posez votre pied sur une feuille blanche et tracez une ligne avec une règle de votre gros orteil à votre talon, puis mesurez)

- Taille US associée (Voir Guide des tailles)

4- Effectuer le règlement **en espèces ou via le lien de règlement** qui vous sera envoyé par email. **La commande sera validée uniquement après paiement.**

5-Reception de la commande sous environ 6 semaines .

Et si la taille ne convient pas?

- Echange possible uniquement si la chaussure n'a pas été utilisée
- Vous pouvez notifier la S'Flow Boutik et effectuer une demande de changement de taille sous 48h après réception de la commande.
- Si la nouvelle taille est en stock, l'échange sera immédiat.
- Si la nouvelle taille n'est pas en stock, vous pourrez effectuer une nouvelle commande ou basculer sur un autre modèle si la taille est disponible (moyennement le delta de prix entre les modèles).

Puis-je me faire rembourser?

- Dès que la commande est validée, les remboursements ne sont plus possibles.
- Vous pouvez cependant effectuer un échange de taille ou de modèle (en stock) sous 48h après réception de la commande.

Comment récupérer ma commande?

- Un rendez-vous sera fixé avec la S'Flow Boutik afin que vous puissiez essayer dans une salle de danse et récupérer votre commande.

Y aura-t-il des commandes régulières?

- Nous ne pouvons garantir pour le moment la régularité des commandes. Nous prévoyons cependant d'en effectuer 2 ou 3 par an.

S
Flow
BOUTIK

TEL: 06 90 27 81 94

CONTACT@SFLOW-DANCEACADEMY.COM



S'FLOW DANCE ACADEMY