

RECOPIACION DE INFORMACION

JORDI MASÓ

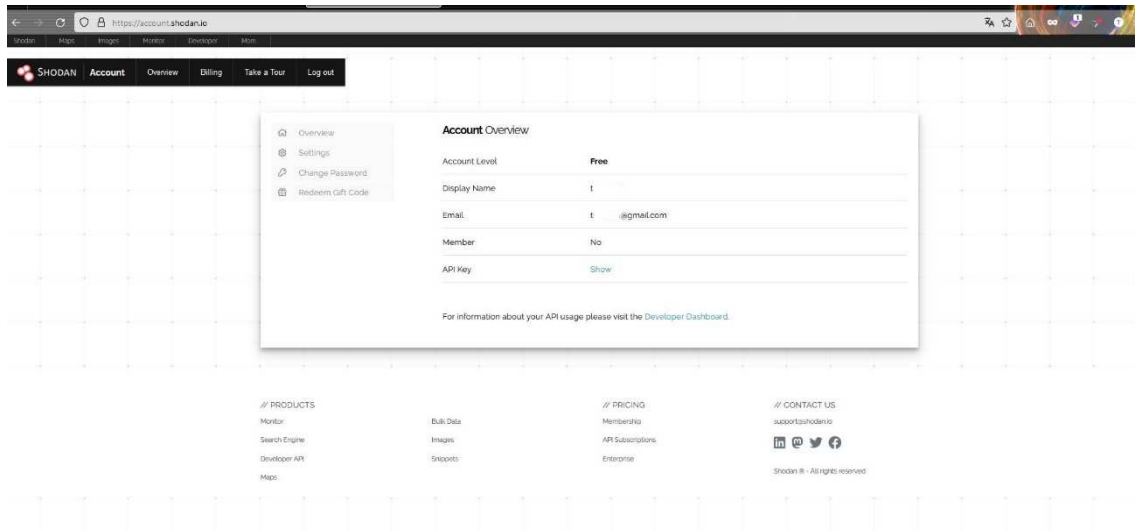
Índice

1.Creación de cuenta y registro	3
1.1 Shodan.io	3
1.2 Hunter.io	3
2.Configurar cuenta en shodan.io	4
2.1. Configuración de cuenta shodan en Maltego	4
2.2. Configuración de cuenta shodan en theHarvester	5
3.Configurar cuenta en hunter.io	7
3.1. Configuración de cuenta hunter en Maltego	7
3.2. Configuración de cuenta hunter en theHarvester	7

1 Creación de cuenta y registro

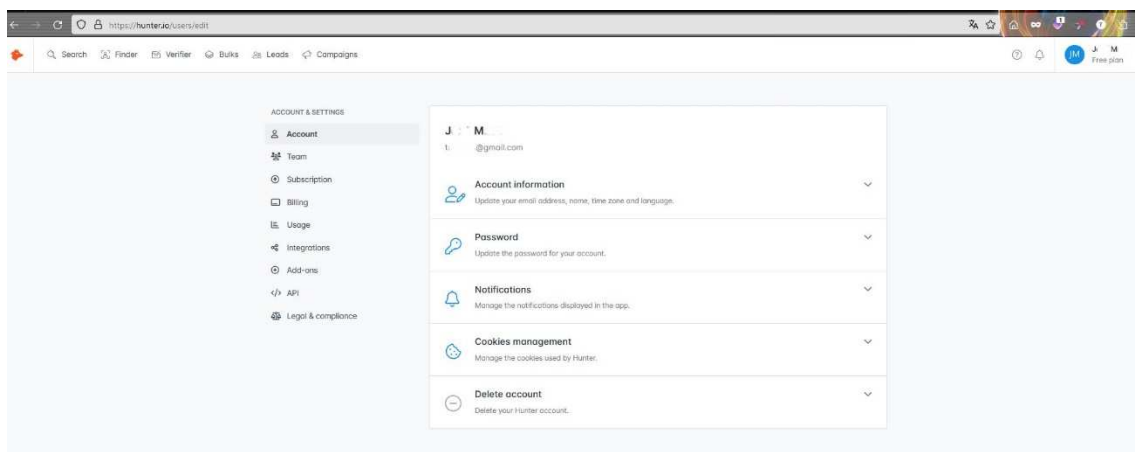
1.1 Shodan.io

Procedemos a conectarnos a la web se shodan.io, nos registramos con una cuenta gratuita. Introducimos nuestros datos y verificamos el correo electrónico escogido. Realizados estos pasos podemos obtener la APi Key se este buscador.



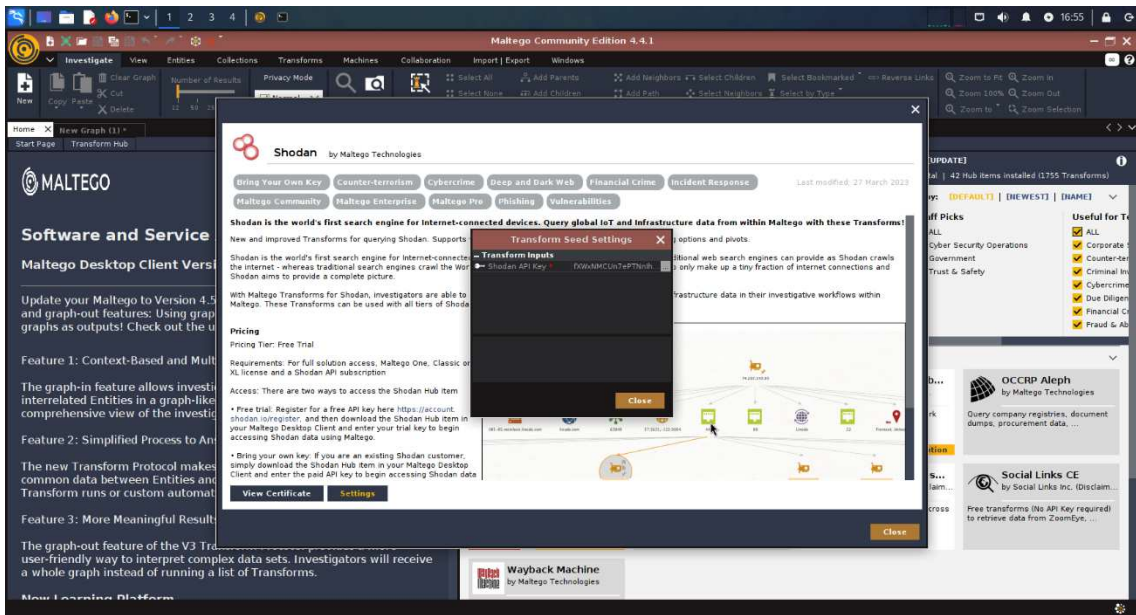
1.2. Hunter.io

Procedemos a conectarnos a la web se Hunter.io, nos registramos con una cuenta gratuita. Introducimos nuestros datos y verificamos el correo electrónico escogido, nos dirigimos al submenú de APi para obtener la APi Key.

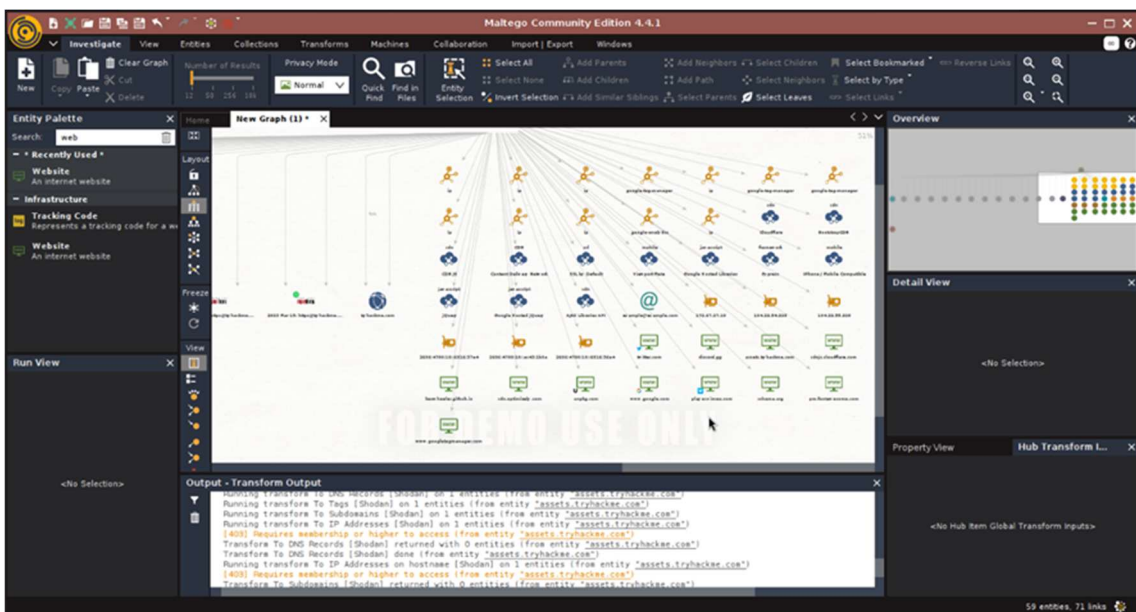


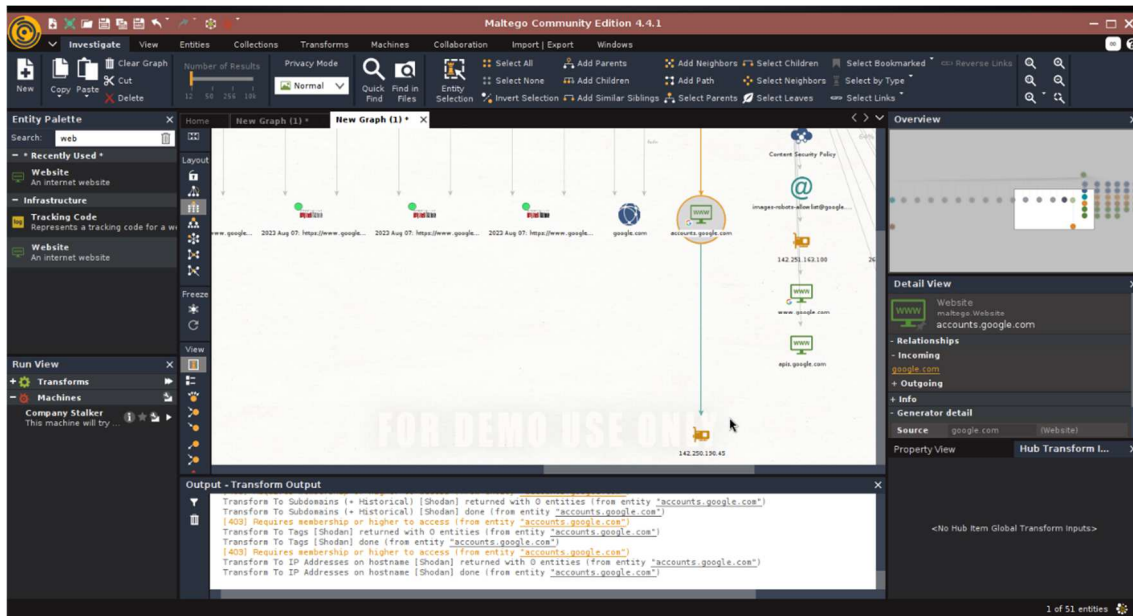
2. Configurar cuenta en shodan.io
 2.1. Configuración de cuenta shodan en Maltego

Abrimos Kali Linux e instalamos Maltego. Abrimos la aplicación. Si es la primera vez que utilizamos Maltego tenemos que hacer el registro del programa. Para que el programa funcione correctamente hay que instalar los Transformadores, en este caso buscamos el de shodan, donde nos pedirá que introduzcamos la API Key que ya tenemos del registro anterior.



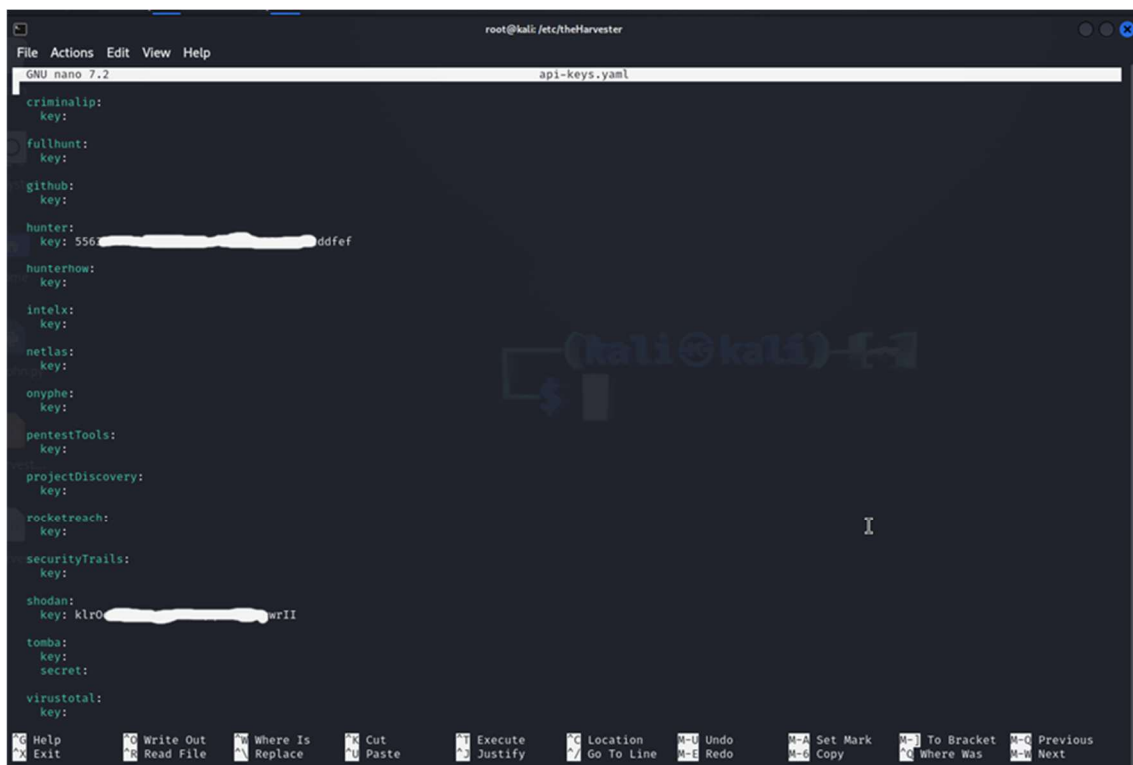
Una vez introducidas la Api vamos a hacer un pequeño escaneo utilizando el transformador de shodan, que nos muestren la información que pueden recolectar de internet de diferentes dominios como tryhackme.com y de Google.com.





2.2. Configuración de cuenta shodan en theHarvester

Continuamos en Kali Linux, introducimos la Api Key en el archivo ubicado en /etc/theHarvester/api-keys.yaml, lo editamos con nano, introducimos la Key y lo guardamos.

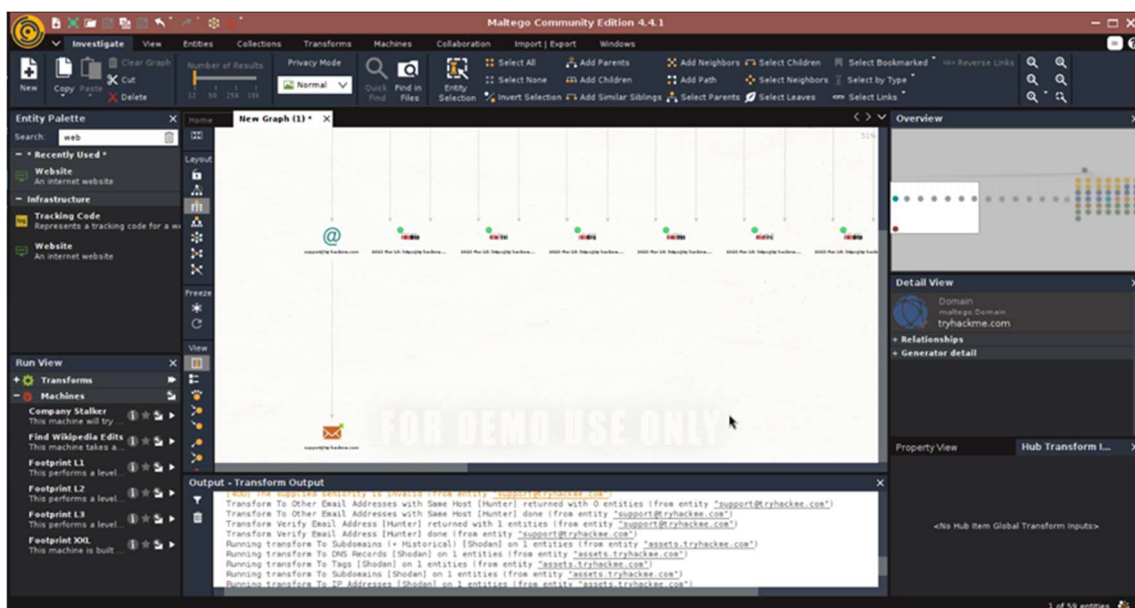
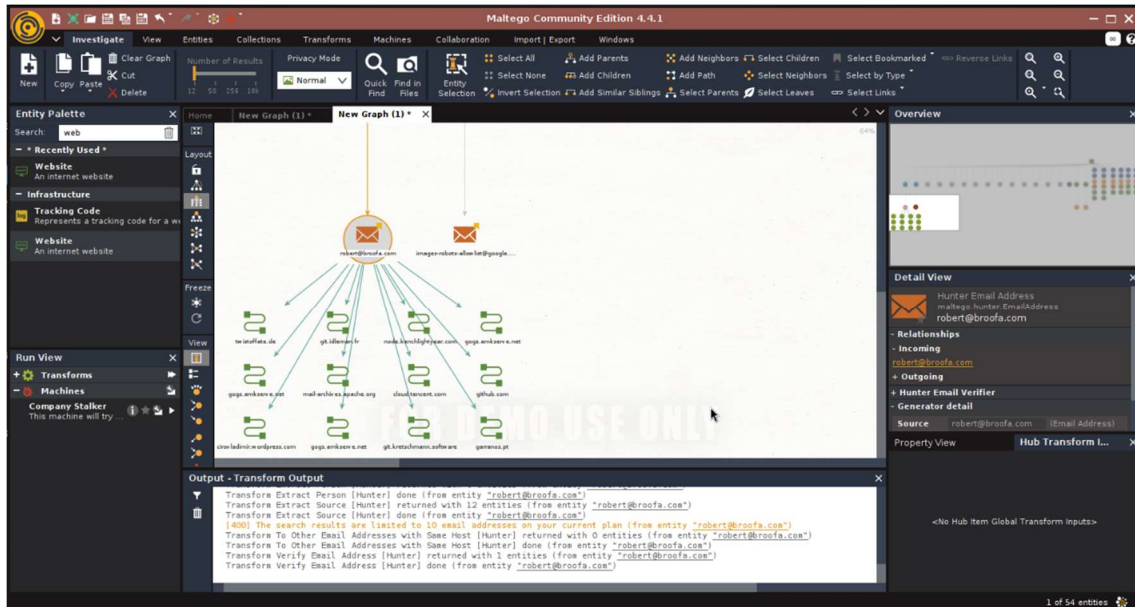


Con este paso cumplido probamos la herramienta theHarvester, pero cuando utilizamos que nos busque información con el buscador shodan en exclusivo, no hace ningún tipo de búsqueda, y no se el motivo porque no da ningún resultado como muestro en la captura de pantalla.

3. Configurar cuenta en hunter.io

3.1. Configuración de cuenta hunter en Maltego

Abrimos Maltego en barra de búsqueda de transformadores, buscamos hunter y realizamos la misma operación anterior, introducimos la API Key. Procedemos a probar esta Api con Maltego



3.2. Configuración de cuenta hunter en theHarvester

Una vez introducido la API Key de hunter en el archivo pertinente en theHarvester de la misma forma que en shodan. Haremos una prueba para comprobar el funcionamiento de este buscador en esta herramienta. La búsqueda es contra el dominio tryhackme.com

